

- LÉGENDE**
- Limite de zone
 - ▬ Butte écran
 - ▬ Mur écran
 - ▬ Écran visuel
 - ▬ Zone tampon
 - Autoroute
 - Voie ferrée
 - Cours d'eau, lacs ou étangs à débit régulier

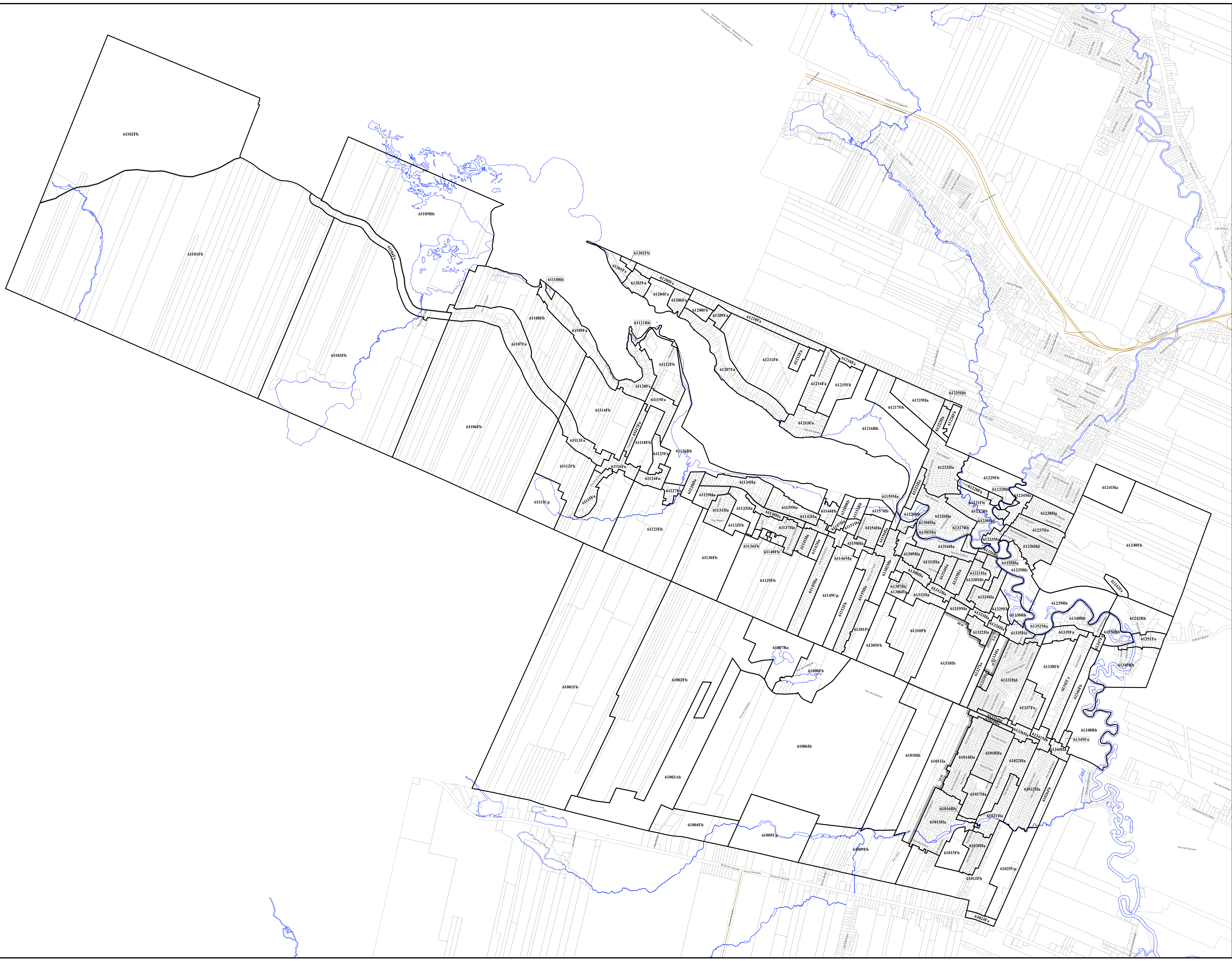
APPROBATION DU PLAN INITIAL ET DES AMÉNAGEMENTS

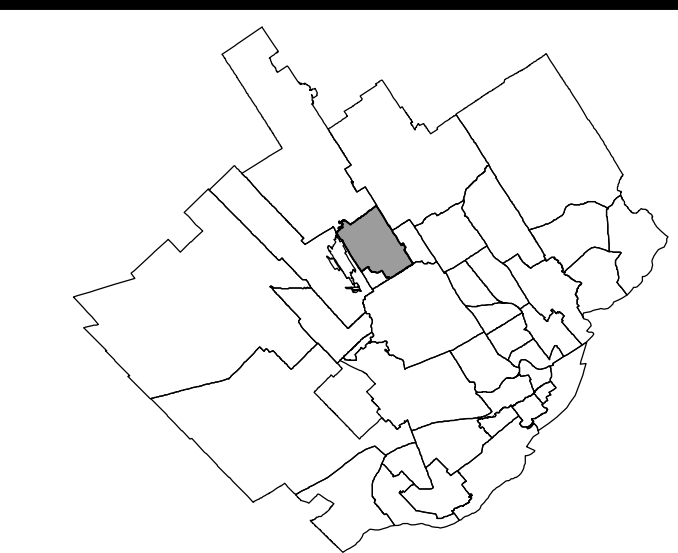
NUMÉRIQUE	SIGNATURE DE	DESIGNATION	EN VIGUEUR LE
R.C.A.S.V.01	PRÉSIDENT	M.M.	2010-05-05
R.C.A.S.V.02	PRÉSIDENT	M.M.	2010-07-12
R.C.A.S.V.03	PRÉSIDENT	M.M.	2012-04-05
R.C.A.S.V.04	PRÉSIDENT	M.M.	2012-12-18

EN VIGUEUR LE : 2012-12-18

Siège Social : 1, rue D'Albion, Québec, Québec
 Secrétaire et administrateur général : 1, rue D'Albion, Québec, Québec

ÉCHELLE : 1:10 000 PLAN N° : CA606101





LÉGENDE

- Limite de zone
- ▬▬▬ Butte écran
- ▬▬▬ Mur écran
- ▬▬▬ Écran visuel
- ⋯⋯⋯ Zone tampon
- Autoroute
- Voie ferrée
- Cours d'eau, lacs ou étangs à débit régulier



APPROBATION DU PLAN INITIAL ET DES AMENDEMENTS

NUMÉRO DU RÈGLEMENT	SIGNATURE DU DIRECTEUR	DESIGNÉ PAR	EN VIGUEUR LE
R.C.A.000.4		MM.	2010-01-05
R.C.A.000.12		MM.	2010-07-12
R.C.A.000.17		MM.	2010-07-12
R.C.A.000.20		MM.	2010-09-16
R.C.A.000.39		MM.	2011-04-15
R.C.A.000.43		MM.	2011-07-11
R.C.A.000.56		MM.	2011-11-17
R.C.A.000.72		MM.	2012-05-18
R.C.A.000.86		MM.	2012-07-13
R.C.A.000.78		MM.	2012-07-13
R.C.A.000.113		MM.	2013-05-06

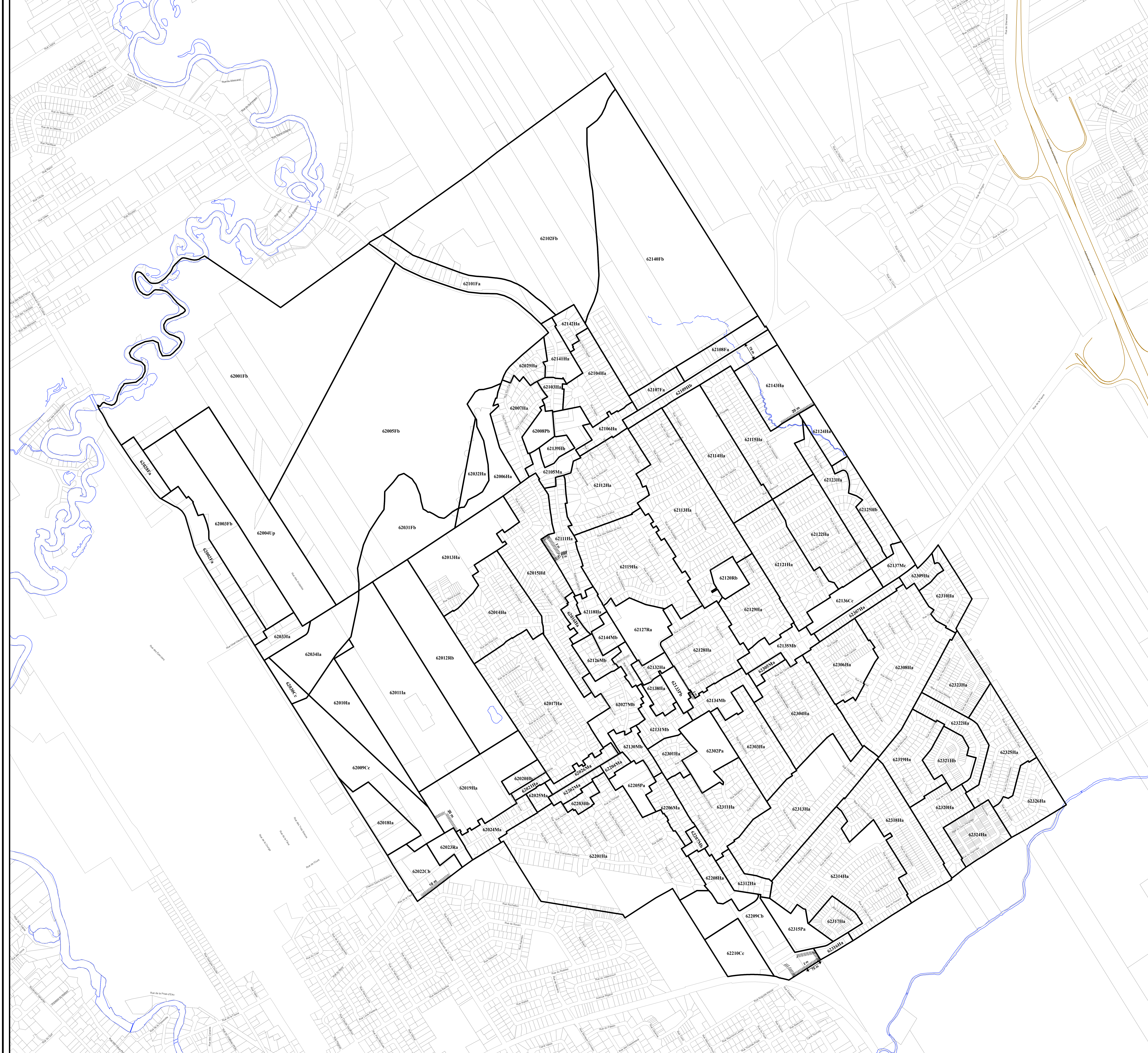
EN VIGUEUR LE : 2013-05-06

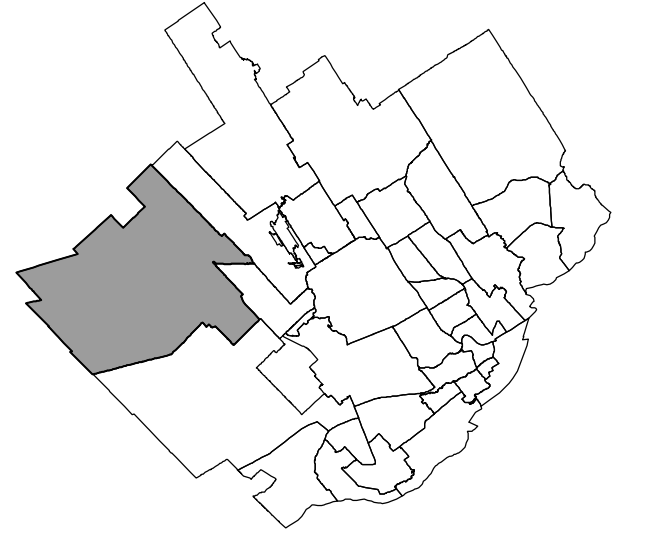
Simon Bourd
Président

Éric Riabane
Secrétaire et ministre greffier

Arrondissement de La Haute-Saint-Charles Arrondissement de La Haute-Saint-Charles

ÉCHELLE : 1:5 000 PLAN N° : CA606Z01





LÉGENDE

- Limite de zone
- ▬▬▬ Butte écran
- ▬▬▬ Mur écran
- ▬▬▬ Écran visuel
- ▬▬▬ Zone tampon
- Autoroute
- Voie ferrée
- Cours d'eau, lacs ou étangs à débit régulier



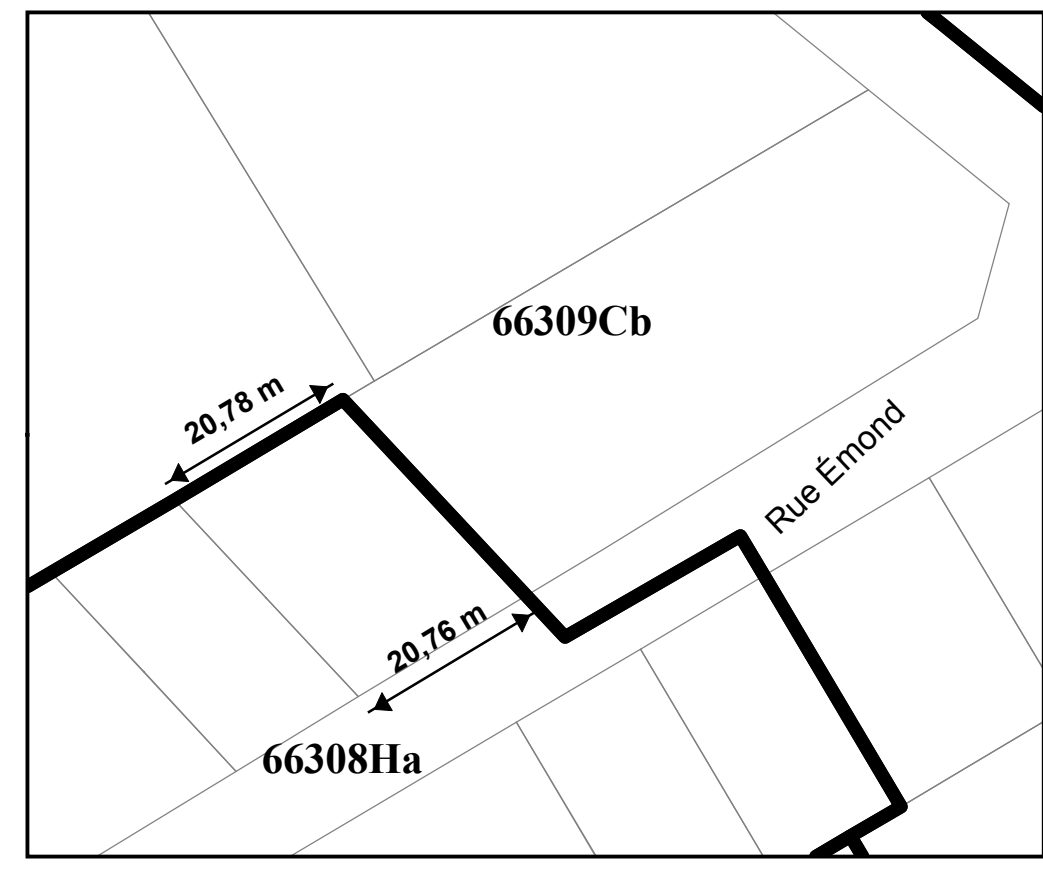
APPROBATION DU PLAN INITIAL ET DES AMENDEMENTS

NUMÉRO DU RÉGLEMENT	SIGNATURE DU DIRECTEUR	DESSINÉ PAR	EN VIGUEUR LE
R.C.A.V.Q. 4		M.M.	2010-01-05
R.C.A.V.Q. 8		M.M.	2010-06-16
R.C.A.V.Q. 16		M.M.	2010-06-16
R.C.A.V.Q. 35		M.M.	2011-09-01
R.C.A.V.Q. 51		M.M.	2011-09-13
R.C.A.V.Q. 65		M.M.	2012-04-05
R.C.A.V.Q. 83		M.M.	2012-07-11
R.C.A.V.Q. 92		M.M.	2013-01-23
R.C.A.V.Q. 96		M.M.	2013-01-23
R.C.A.V.Q. 101		M.M.	2013-05-16
R.C.A.V.Q. 105		M.M.	2013-06-13
R.C.A.V.Q. 111		M.M.	2013-05-21
R.C.A.V.Q. 112		M.M.	2013-05-21
R.C.A.V.Q. 116		M.M.	2013-07-10
R.C.A.V.Q. 120		M.M.	2013-07-10
R.C.A.V.Q. 123		M.M.	2013-09-03
R.C.A.V.Q. 132		M.M.	2014-02-14
R.C.A.V.Q. 133		M.M.	2014-02-14

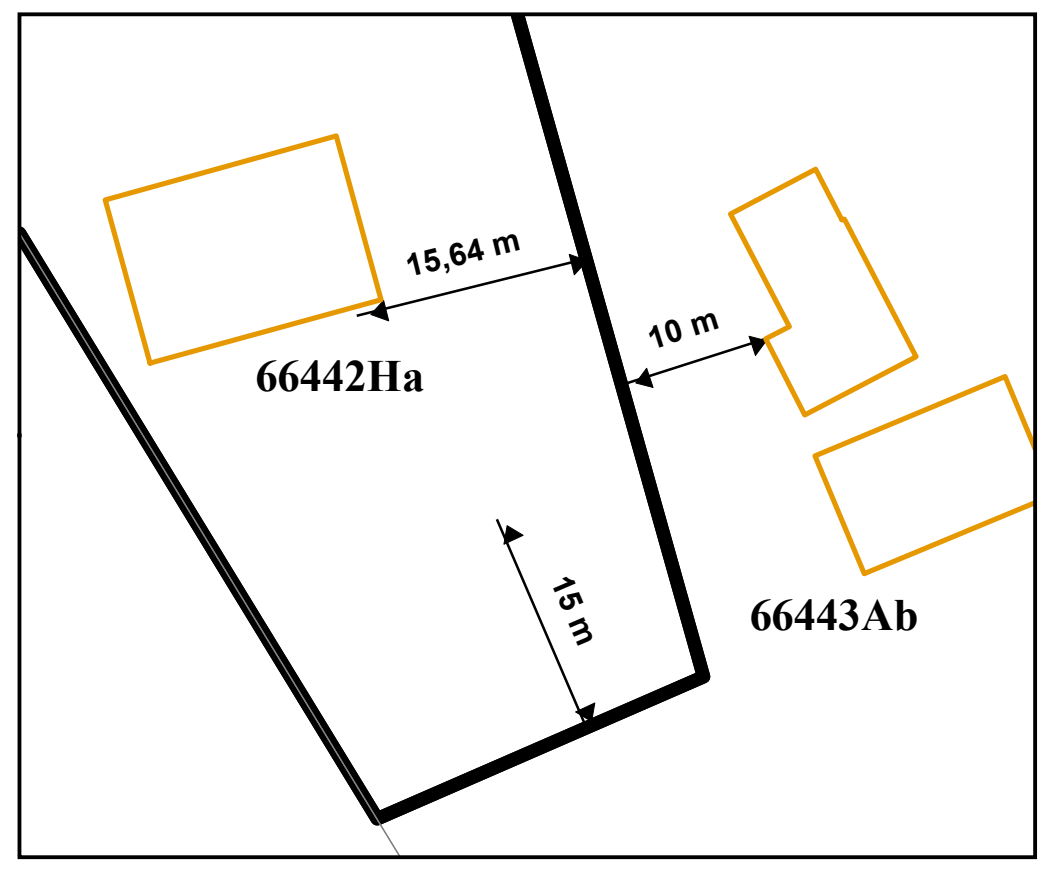
EN VIGUEUR LE : 2014-03-14

Raymond Dion Édouard Rivest
Secrétaire et administrateur général Secrétaire et administrateur général
Arrondissement de La Haute-Sainte-Charles Arrondissement de La Haute-Sainte-Charles

ÉCHELLE : 1:12 000 PLAN N° CA6066201



Agrandissement # 1



Agrandissement # 2



Agrandissement # 3





APPROBATION DU PLAN INITIAL ET DES AMENDEMENTS			
NUMÉRO DU RÉGLEMENT	SIGNATURE DU DIRECTEUR	DESSINÉ PAR	EN VIGUEUR LE
R.C.A.6VQ.4		M.M.	

Légende

- Aire de protection d'un puits municipal ou d'un ouvrage de captage d'eau
- Cours d'eau servant à l'approvisionnement en eau potable
- Milieu humide
- Érablière
- Limite du périmètre urbain
- Limite de l'arrondissement de La Haute-Saint-Charles

**RÈGLEMENT DE L'ARRONDISSEMENT DE LA HAUTE SAINT-CHARLES SUR L'URBANISME
ANNEXE I
CONTRAINTES ENVIRONNEMENTALES**



APPROBATION DU PLAN INITIAL ET DES AMENDEMENTS

NUMÉRO DU RÉGLEMENT	SIGNATURE DU DIRECTEUR	DESSINÉ PAR	EN VIGUEUR LE
R.C.A.6V.Q.4		M.M.	

Légende

- Forte pente
- Secteur à potentiel karstique
- Limite de l'arrondissement de La Haute-Saint-Charles

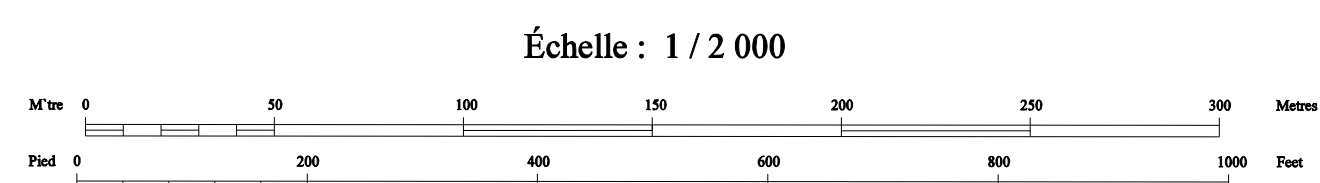
**RÈGLEMENT DE L'ARRONDISSEMENT DE LA HAUTE-SAINT-CHARLES SUR L'URBANISME
ANNEXE I
CONTRAINTES NATURELLES**



APPROBATION DU PLAN INITIAL ET DES AMÉNAGEMENTS		
NOMBRE DE RÉVISIONS	EN VIGUEUR LE	ÉLABORÉ PAR

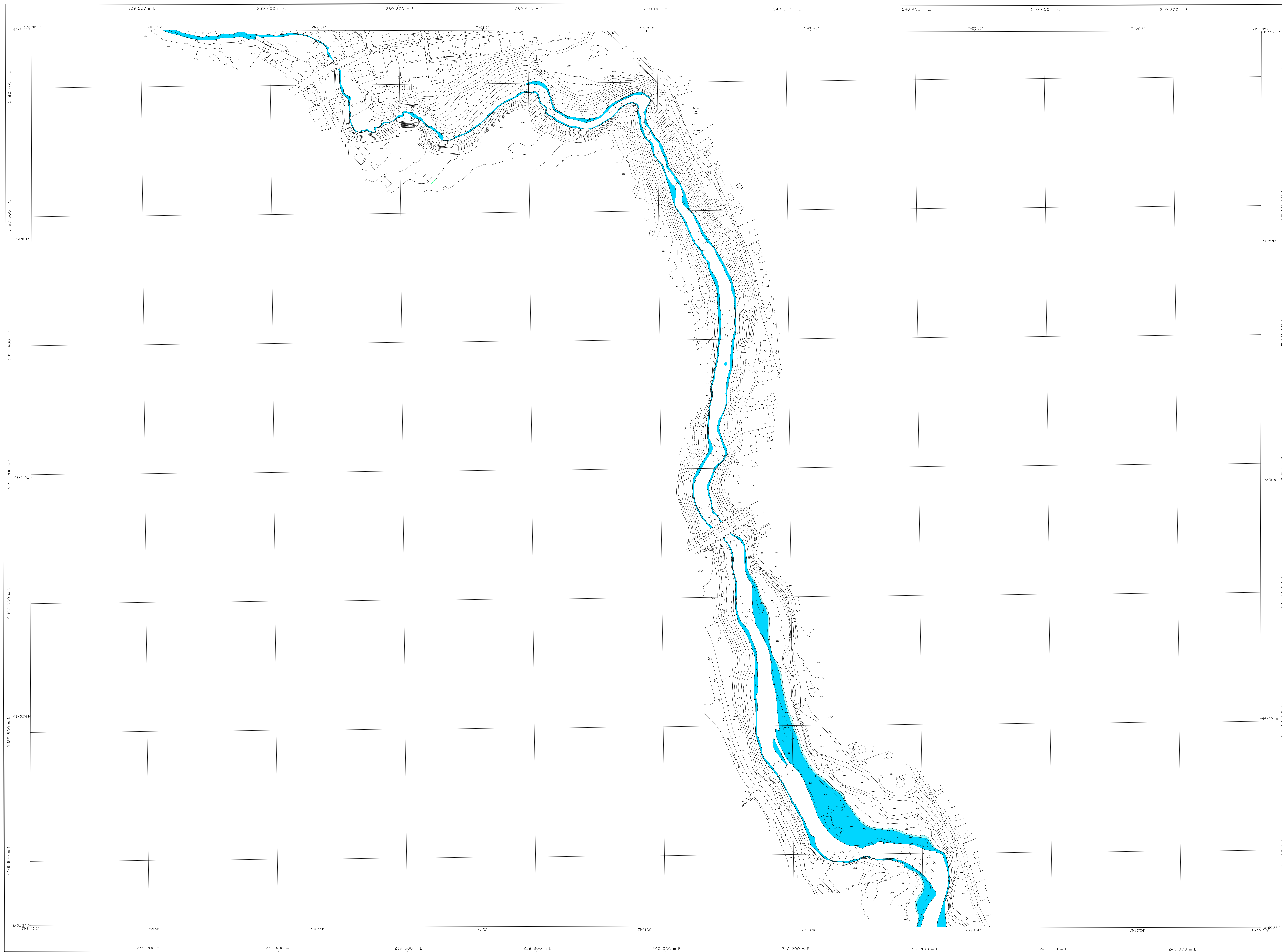
Zone inondable de grand courant ■ **FEUILLET 0707**
 Zone inondable de faible courant ■ **RIVIÈRE SAINT-CHARLES**

RÈGLEMENT DE L'ARRONDISSEMENT DE LA HAUTE-SAINT-CHARLES SUR L'URBANISME ANNEXE I ZONES INONDABLES



Projection: Métrique Transverse Modifiée, Zone 7
 Surface de référence: ellipsoïde de Clarke, 1866
 Réseau géodésique: réseau unifié
 Géographie: points cotés et courbes à équidistance de 0,5 mètre
 Origine des altitudes: niveau moyen de la mer
 Projet: 701-87
 Photographie aérienne: 1:5000, 1985
 Nomenclature géographique: Commission de toponymie
 Note: Les toponymes entre parenthèses n'ont pas été approuvés par la Commission de toponymie en janvier 1987

Modified Transverse Mercator Projection, zone 7
 Reference surface: Clarke ellipsoid, 1866
 Geodesic network: unified network
 Geography: spot height and contour intervals at 0.5 meter
 Altitude datum: mean sea level
 Project: 701-87
 Aerial photography: 1:5000, 1985
 Geographical nomenclature: Commission de toponymie
 Note: As of January 1987, place names in brackets had not been approved by the Commission de toponymie



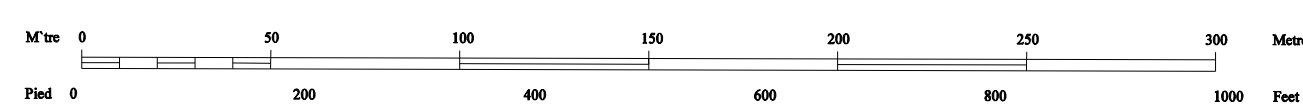
APPROBATION DU PLAN INITIAL ET DES AMÉNAGEMENTS			
NUMÉRO DU DOCUMENT	DATE	DESIGNÉ	POSTE

Zone inondable de grand courant
Zone inondable de faible courant

FEUILLET 0806-2
RIVIÈRE SAINT-CHARLES

RÈGLEMENT DE L'ARRONDISSEMENT DE LA HAUTE-SAINT-CHARLES SUR L'URBANISME ANNEXE I ZONES INONDABLES

Échelle : 1 / 2 000



Projection: Métrique Transverse Modifiée, fusée 7
Surface de référence: ellipsoïde de Clarke, 1866
Réseau géodésique: réseau unifié
Origine: point coté et courbes à équidistance de 2,5 mètres
Origine des altitudes: niveau moyen de la mer
Projet: 701-87
Photographie aérienne: 1:5000, 1985
Nomenclature géographique: Commission de toponymie
Note: Les toponymes entre parenthèses n'ont pas été approuvés par la Commission de toponymie en janvier 1987

Projection: métrique Transverse Modifiée, fusée 7
Surface de référence: Clarke ellipsoid, 1866
Coordinate system: unified network
Origin: spot height and contour intervals at 2.5 meters
Altitude datum: mean sea level
Project: 701-87
Aerial photography: 1:5000, 1985
Geographical nomenclature: Commission de toponymie
Note: As of January 1987, place names in brackets had not been approved by the Commission de toponymie



RÈGLEMENT DE L'ARRONDISSEMENT DE LA HAUTE-SAINT-CHARLES SUR L'URBANISME
ANNEXE I
ZONES INONDABLES

Échelle : 1 / 2 000



APPROBATION DU PLAN INITIAL ET DES AMÉNAGEMENTS			
NUMÉRO DU PROJET	DATE	DESIGNÉ	PAR

Zone inondable de grand courant ■
 Zone inondable de faible courant ■

FEUILLET 0904-1
RIVIÈRE NELSON

Projection Métrique Transverse Modifiée, zone 7
 Surface de référence ellipsoïdale de Clarke, 1866
 Réseau géodésique: réseau unifié
 Orthographe: points unités et courbes à équidistance de 0,5 mètre
 Origine des altitudes: niveau moyen de la mer
 Projet: 751-88
 Photographie aérienne: 1:5000, 1987
 Nomenclature géométrique: Conventions de topographe
 Note: Les topographies sont présentées telles qu'elles ont été approuvées par la Commission de topographie en 1988

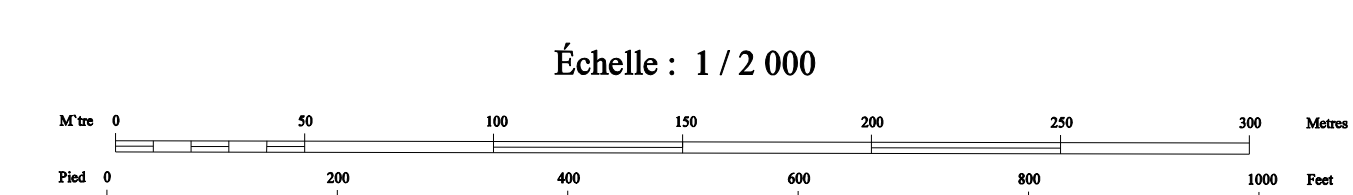
Modified Transverse Mercator Projection, zone 7
 Reference surface: Clarke ellipsoid, 1866
 Geodetic network: unified network
 Orthography: spot height and contour intervals at 0.5 metre
 Altitude datum: mean sea level
 Project: 751-88
 Aerial photography: 1:5000, 1987
 Geographical nomenclature: Conventions of topography
 Note: All of March 1988, plan sheets in brackets had not been approved by the Commission de topographie



APPROBATION DU PLAN INITIAL ET DES AMÉNAGEMENTS		
NUMÉRO DE RÉVISION	EN VOIES	DATE
REVISION	BY	DATE

Zone inondable de grand courant ■
 Zone inondable de faible courant ■

FEUILLET 0905-1
RIVIÈRE NELSON



RÈGLEMENT DE L'ARRONDISSEMENT DE LA HAUTE-SAINT-CHARLES SUR L'URBANISME
ANNEXE I
ZONES INONDABLES

Projection Métrique: Transverse Modifiée, zone 7
 Surface de référence: ellipsoïde de Clarke, 1866
 Réseau géodésique: réseau utilisé

Origine: points ortho et courbes à équidistance de 0,5 mètre
 Origine des altitudes: niveau moyen de la mer

Projet: 751-88
 Photographie aérienne: 1:500, 1987
 Métréographie géométrique: Commission de topographie

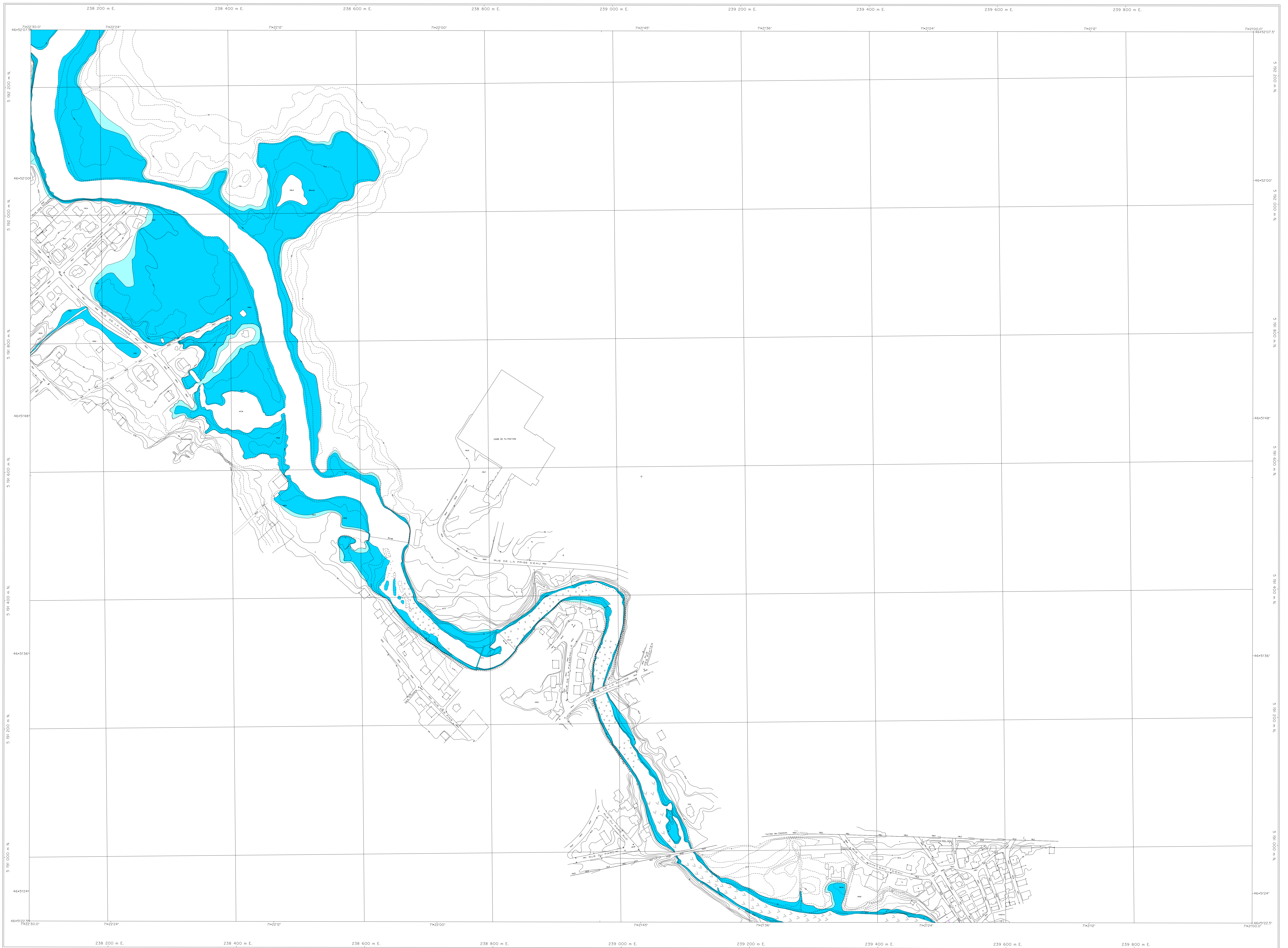
Note: Les topogrammes entre parenthèses n'ont pas été approuvés par la Commission de topographie en mars 1988

Modified Transverse Mercator Projection, zone 7
 Reference surface: Clarke ellipsoid, 1866
 Geodetic network: utilized network

Origin: spot height and contour intervals at 0.5 metre
 Aerial photos taken sea level

Project: 751-88
 Aerial photography: 1:500, 1987
 Geometric photogrammetry: Commission of topography

Note: As of March 1988, plans shown in brackets had not been approved by the Commission of topography

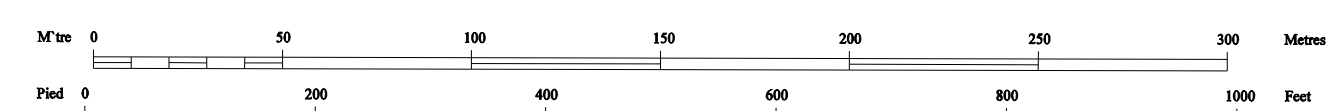


RÈGLEMENT DE L'ARRONDISSEMENT DE LA HAUTE-SAINT-CHARLES SUR L'URBANISME
ANNEXE I
ZONES INONDABLES

Zone inondable de grand courant ■
 Zone inondable de faible courant ■

FEUILLET 0906-1
RIVIÈRE SAINT-CHARLES

Échelle : 1 / 2 000



APPROBATION DU PLAN INITIAL ET DES AMÉNAGEMENTS			
NOMBRE D'AMÉNAGEMENTS R.C.A.P.V. #	EN VIGUEUR LE	ÉDITÉ PAR	PALE

Projection: Métrique Transverse Modifiée, Échelle 7
 Surface de référence: ellipsoïde de Clarke, 1858
 Réseau géodésique: réseau utilisé
 Origine des altitudes: niveau moyen de la mer

Projection: Métrique Transverse Modifiée, Échelle 7
 Surface de référence: Clarke ellipsoid, 1858
 Geodetic network: used network
 Origin of altitudes: mean sea level

Projet: 751-88
 Photographie aérienne: 1:5000, 1987
 Nomenclature géométrique: Commission de topographie

Projet: 751-88
 Aerial photography: 1:5000, 1987
 Geographical nomenclature: Commission de topographie

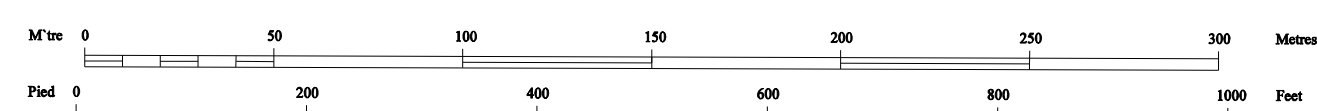
Note: Les topographes entre parenthèses n'ayant pas reconnu par la Commission de topographie en mars 1988

Note: As of March 1988, planimetric data had not been approved by the Commission de topographie



RÈGLEMENT DE L'ARRONDISSEMENT DE LA HAUTE-SAINT-CHARLES SUR L'URBANISME
ANNEXE I
ZONES INONDABLES

Échelle : 1 / 2 000



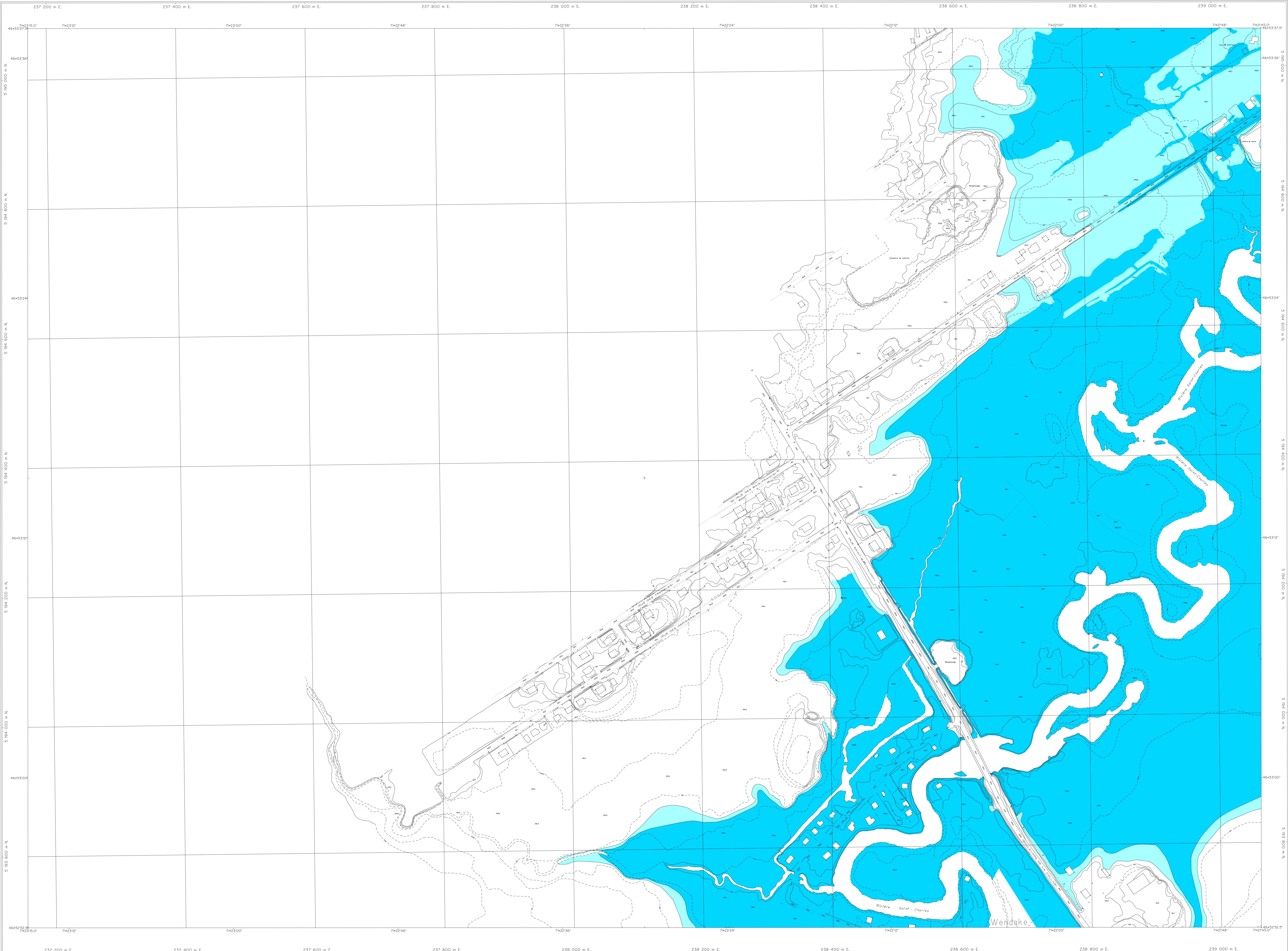
APPROBATION DU PLAN INITIAL ET DES AMENDEMENTS			
NUMÉRO	EN VIGUEUR	DATE	DESIGNÉ
1	2	3	4

Zone inondable de grand courant ■
 Zone inondable de faible courant ■

FEUILLET 1003-0
RIVIÈRE NELSON

Projection Métrique Transverse Modifiée, zone 7
 Surface de référence: ellipsoïde de Clarke, 1866
 Réseau géodésique: réseau canadien
 Originaire: points cotés et courbes à égale distance de 0,5 mètre
 Origine des altitudes: altitudes moyennes de la mer
 Projet: 751-88
 Photographie aérienne: 1:5000, 1987
 Nomenclature géographique: Commission de toponymie
 Note: Les hypothèses sont présentées ci-dessus et ont été approuvées par le Comité de toponymie en mars 1988.

Modified Transverse Mercator Projection, zone 7
 Reference surface: Clarke ellipsoid, 1866
 Geodetic network: unified network
 Original: spot heights and contour intervals at 0.5 metre
 Altitude datum: mean sea level
 Project: 751-88
 Aerial photography: 1:5000, 1987
 Geographical nomenclature: Commission de toponymie
 Note: All assumptions are presented above and have been approved by the Commission de toponymie.



RÈGLEMENT DE L'ARRONDISSEMENT DE LA HAUTE-SAINT-CHARLES SUR L'URBANISME
ANNEXE I
ZONES INONDABLES

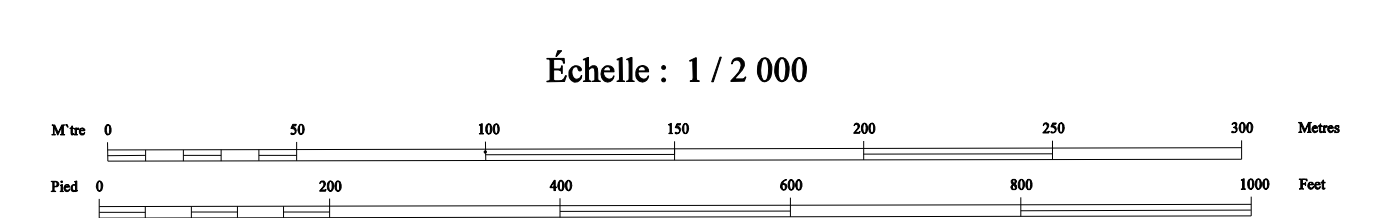


SERVICE DE L'AMÉNAGEMENT DU TERRITOIRE
 DIVISION DE L'URBANISME

APPROBATION DU PLAN INITIAL ET DES AMÉNAGEMENTS		
NOMBRE	DU VOUS	PAR
RÉVISION	LE	PAR
R.C.A.P.V.01	2014-01	
R.C.A.P.V.02	2014-02	
R.C.A.P.V.03	2014-03	
R.C.A.P.V.04	2014-04	

Zone inondable de grand courant ■
 Zone inondable de faible courant ■

FEUILLET 1105-2
 RIVIÈRE SAINT-CHARLES



Projections: Mercator Transverse Modifiée, fuseau 7
 Surface de référence: ellipsoïde de Clarke, 1866
 Réseau géodésique: réseau unifié
 Géographie: points cotés et courbes à équidistance de 0,5 mètre
 Origine des cotés: niveau moyen de la mer
 Projection: Transverse Mercator Projection, zone 7
 Reference surface: Clarke ellipsoid, 1866
 Geodetic network: unified network
 Geography: spot heights and contour intervals at 0.5 metre
 Altitude datum: mean sea level
 Project: 751-88
 Photogrammetry altitude: 1:5000, 1987
 Nomenclature géographique: Commission de toponymie
 Note: Les toponymes entre parenthèses d'étaient pas reconnus par la Commission de toponymie en mars 1988

Modified Transverse Mercator Projection, zone 7
 Reference surface: Clarke ellipsoid, 1866
 Geodetic network: unified network
 Geography: spot heights and contour intervals at 0.5 metre
 Altitude datum: mean sea level
 Project: 751-88
 Aerial photography: 1:5000, 1987
 Geographical nomenclature: Commission de toponymie
 Note: As of March 1988, place names in brackets had not been approved by the Commission de toponymie



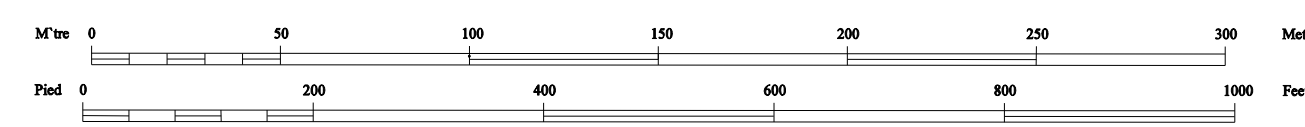
RÈGLEMENT DE L'ARRONDISSEMENT DE LA HAUTE-SAINT-CHARLES SUR L'URBANISME

ANNEXE I

ZONES INONDABLES

FEUILLET 1106-2
RIVIÈRE SAINT-CHARLES

Échelle : 1 / 2 000



APPROBATION DU PLAN INITIAL ET DES AMÉNAGEMENTS			
NOM DU BOURGEMESTRE	EN VOIES LIB.	ORDRE	DATE
R.C.A.P. 24	2010-01-01		
R.C.A.P. 25	2010-04-01		

Zone inondable de grand courant ■

Zone inondable de faible courant ■

Projection Métrique Transverse Modifiée, Zone 7
Surface de référence: ellipsoïde de Clarke, 1866
Réseau géodésique: réseau utilisé

Ortographe: points cotés et courbes à équidistance de 0,5 mètre
Origine des altitudes: niveau moyen de la mer

Projet: 751-88
Photographie aérienne: 1-5000, 1987
Nomenclature géographique: Commission de toponymie

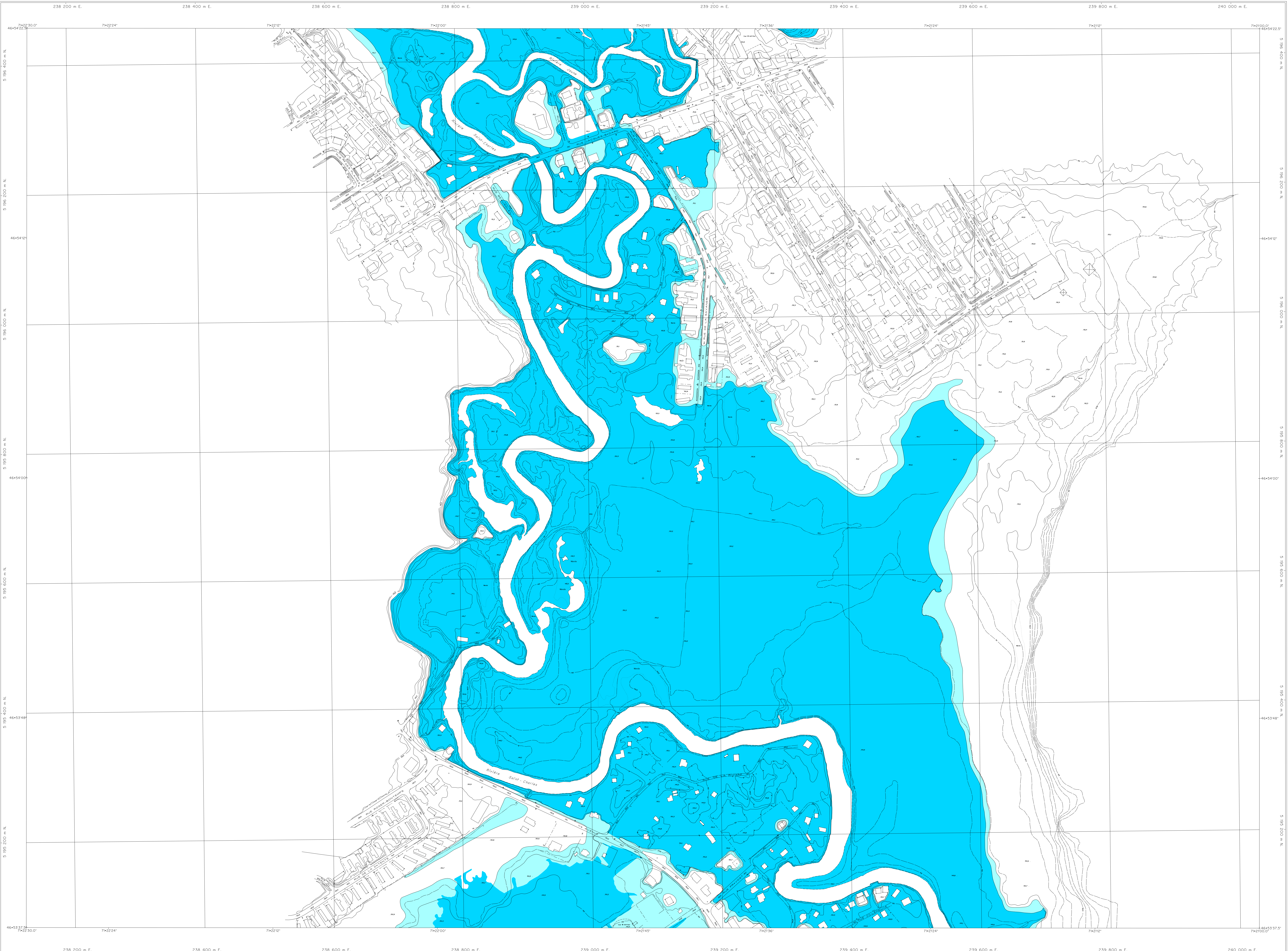
Note: Les toponymes entre parenthèses n'ont pas été approuvés par la Commission de toponymie en mars 1988

Modified Transverse Mercator Projection, zone 7
Reference surface: Clarke ellipsoid, 1866
Geodetic network: utilized network

Orthography: spot height and contour intervals at 0.5 metre
Altitude datum: mean sea level

Project: 751-88
Aerial photography: 1-5000, 1987
Geographical nomenclature: Commission de toponymie

Note: As of March 1988, place names in brackets had not been approved by the Commission de toponymie



RÈGLEMENT DE L'ARRONDISSEMENT DE LA HAUTE-SAINT-CHARLES SUR L'URBANISME

ANNEXE I

ZONES INONDABLES

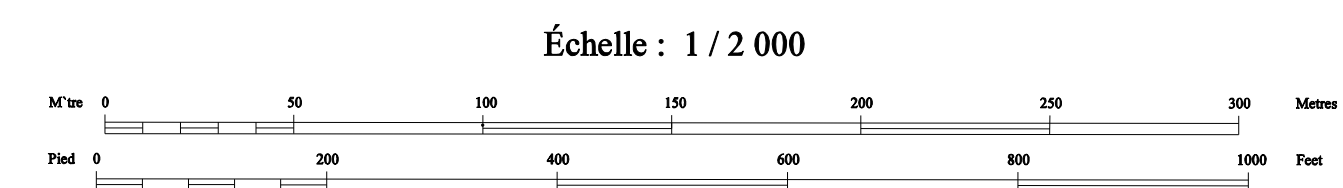


SERVICE DE L'AMÉNAGEMENT DU TERRITOIRE
DIVISION DE L'URBANISME

APPROBATION DU PLAN INITIAL ET DES AMÉNAGEMENTS		
NOMBRE DE RÉGLEMENTS	EN VOIES	CRÉÉS PAR
R.C.A.P.1	304-69	
R.C.A.P.048	303-045	
R.C.A.P.014	304-014	

Zone inondable de grand courant
Zone inondable de faible courant

FEUILLET 1206-1
RIVIÈRE SAINT-CHARLES ET JAUNE



Projection Métrique Transverse Modifiée, fuseau 7
Surface de référence: ellipsoïde de Clarke, 1866
Réseau géodésique: réseau unifié
Ongraphie: points cotés et courbes à équivalences de 0,5 mètre
Origine des altitudes: cotes moyennes de la mer

Modified Transverse Mercator Projection, zone 7
Reference surface: Clarke ellipsoid, 1866
Geodetic network: unified network
Ongraphy: spot heights and contour intervals at 0,5 metre
Altitude datum: mean sea level

Projet: 751-88
Photographie aérienne: 1:5000, 1987
Nomenclature géographique: Commission de toponymie

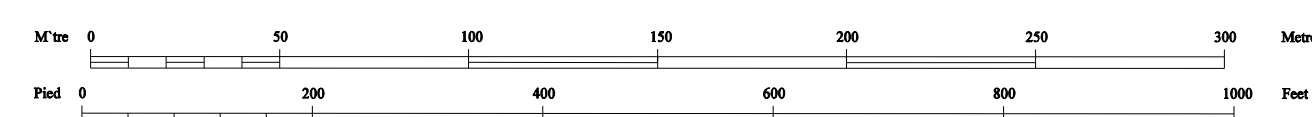
Note: Les toponymes entre parenthèses n'ont pas été approuvés par la Commission de toponymie en mars 1988

Note: As of March 1988, place names in brackets had not been approved by the Commission de toponymie



RÈGLEMENT DE L'ARRONDISSEMENT DE LA HAUTE-SAINT-CHARLES SUR L'URBANISME
ANNEXE I
ZONES INONDABLES

Échelle : 1 / 2 000



APPROBATION DU PLAN INITIAL ET DES AMÉNAGEMENTS			
NUMÉRO DU PROJET	PROJETÉ LE	DESINÉ PAR	
1305-2			

Zone inondable de grand courant
 Zone inondable de faible courant

FEUILLET 1305-2
 RIVIÈRE SAINT-CHARLES

Projection Mercator Transverse Modifiée, fuseau 7
 Surface de référence: ellipsoïde de Clarke, 1866
 Réseau géodésique: réseau canadien
 Origine: point centre et courbes à équidistance de 0,5 mètre
 Origine des altitudes: niveau moyen de la mer
 Projet: 751-88
 Photographie aérienne: 1:5000, 1987
 Numérisation géométrique: Commission de topographie
 Note: Les topogrammes entre parenthèses n'ont pas été approuvés par la Commission de topographie en mars 1988

Modifiée Transverse Mercator Projection, zone 7
 Référence surface: Clarke ellipsoid, 1866
 Geodetic system: national network
 Originity: spot height and contour intervals at 0,5 metre
 Altitude datum: mean sea level
 Project: 751-88
 Aerial photography: 1:5000, 1987
 Geomorphological rectification: Commission de topographie
 Note: As of March 1988, plan names in brackets had not been approved by the Commission de topographie



RÈGLEMENT DE L'ARRONDISSEMENT DE LA HAUTE-SAINT-CHARLES SUR L'URBANISME
ANNEXE I
ZONES INONDABLES

APPROBATION DU PLAN INITIAL ET DES AMÉNAGEMENTS			
NOM DU MOUVANT	EN VIGNEUR	DATE	REMARQUES

Zone inondable de grand courant ■
 Zone inondable de faible courant ■

FEUILLET 1306-2
RIVIÈRE JAUNE



Projections: Mercator Transverse Modifiée, Niveau 7
 Surface de référence: ellipsoïde de Clarke, 1866
 Réseau géodésique: réseau canadien
 Origine des altitudes: point coté et contour intervalle de 0,5 mètre
 Altitude datum: mean sea level
 Projet: 751-88
 Photographie aérienne: 1:5000, 1987
 Nomenclature géométrique: Commission de topographie
 Note: Les topographies entre parenthèses n'ont été pas approuvées par la Commission de topographie en mars 1988

Modifié Transverse Mercator Projection, zone 7
 Référence verticale: Clarke ellipsoïde, 1866
 Contrôle réseau: nivellement canadien
 Origine des altitudes: mean sea level
 Projet: 751-88
 Aerial photography: 1:5000, 1987
 Geographical nomenclature: Commission de topographie
 Note: As of March 1988, plans between in brackets had not been approved by the Commission de topographie