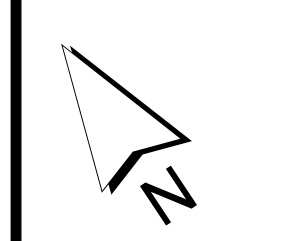


LÉGENDE

- Limite de zone
- ▬▬▬ Butte écran
- ▬▬▬ Mur écran
- ▨▨▨▨ Écran visuel
- ▨▨▨▨ Zone tampon
- Autoroute
- Voie ferrée
- Cours d'eau, lacs ou étangs à débit régulier



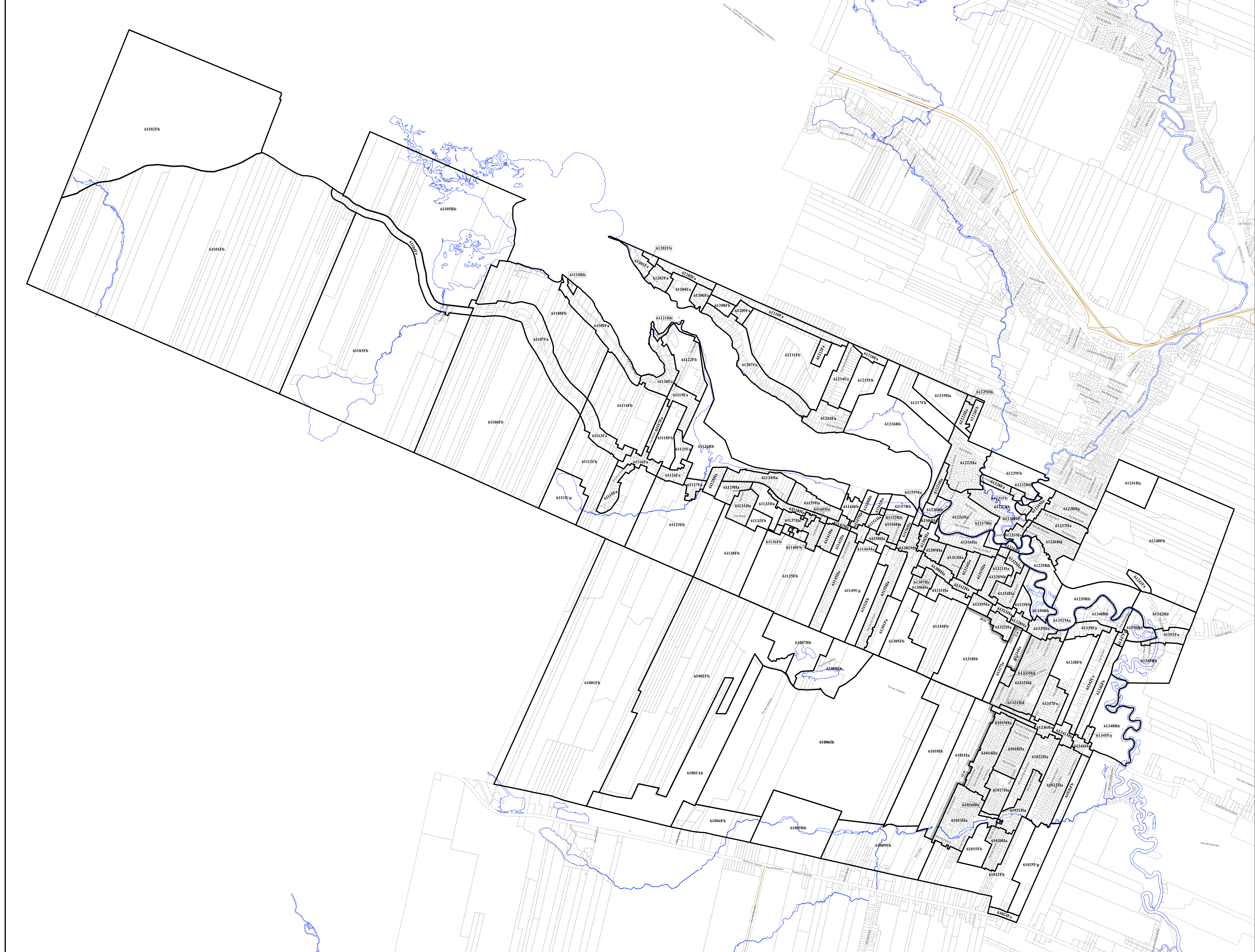
APPROBATION DU PLAN INITIAL ET DES AMENDEMENTS

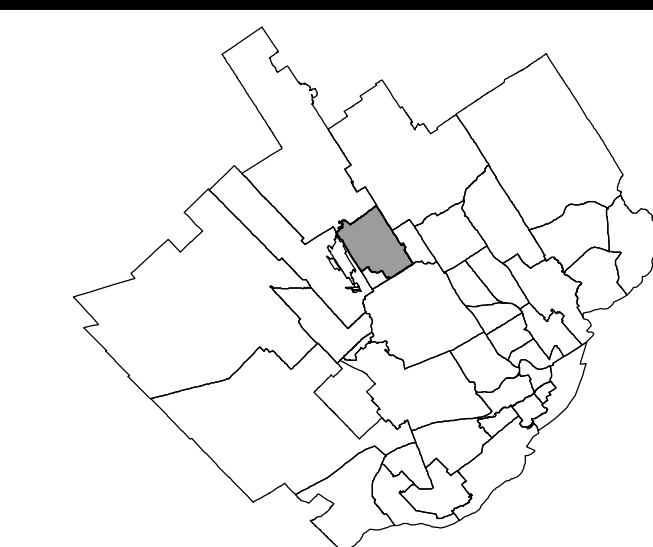
NUMÉRO DE RÉGLEMENT	DESSINÉ PAR	EN VIGUEUR LE
R.C.A.V.Q. 4	M.M.	2010-04-05
R.C.A.V.Q. 23	M.M.	2010-07-12
R.C.A.V.Q. 43	M.M.	2012-04-05
R.C.A.V.Q. 48	M.M.	2012-12-18
R.C.A.V.Q. 117	M.M.	2014-05-16

EN VIGUEUR LE : 2014-05-16

Revised/Designé: [Signature] / Étude/Étude: [Signature]
Président / Président: [Signature] / Secrétaire et secrétaire: [Signature]
Arrondissement de la Haute-Saint-Charles, Arrondissement de la Haute-Saint-Charles

ÉCHELLE : 1:10 000 PLAN N° : CA6061Z01





LÉGENDE

- Limite de zone
- ▨ Butte écran
- ▩ Mur écran
- ▧ Écran visuel
- ⋯ Zone tampon
- Autoroute
- Voie ferrée
- Cours d'eau, lacs ou étangs à débit régulier



APPROBATION DU PLAN INITIAL ET DES AMENDEMENTS

NUMÉRO DU RÉGLEMENT	SIGNATURE DU DIRECTEUR	DESINE PAR	EN VIGUEUR LE
R.C.A.000.4		MM	2010-01-05
R.C.A.000.12		MM	2010-07-12
R.C.A.000.17		MM	2010-07-12
R.C.A.000.20		MM	2010-09-16
R.C.A.000.39		MM	2011-04-15
R.C.A.000.43		MM	2011-07-11
R.C.A.000.56		MM	2011-11-17
R.C.A.000.72		MM	2012-05-18
R.C.A.000.86		MM	2012-07-13
R.C.A.000.78		MM	2012-07-13
R.C.A.000.113		MM	2013-05-06

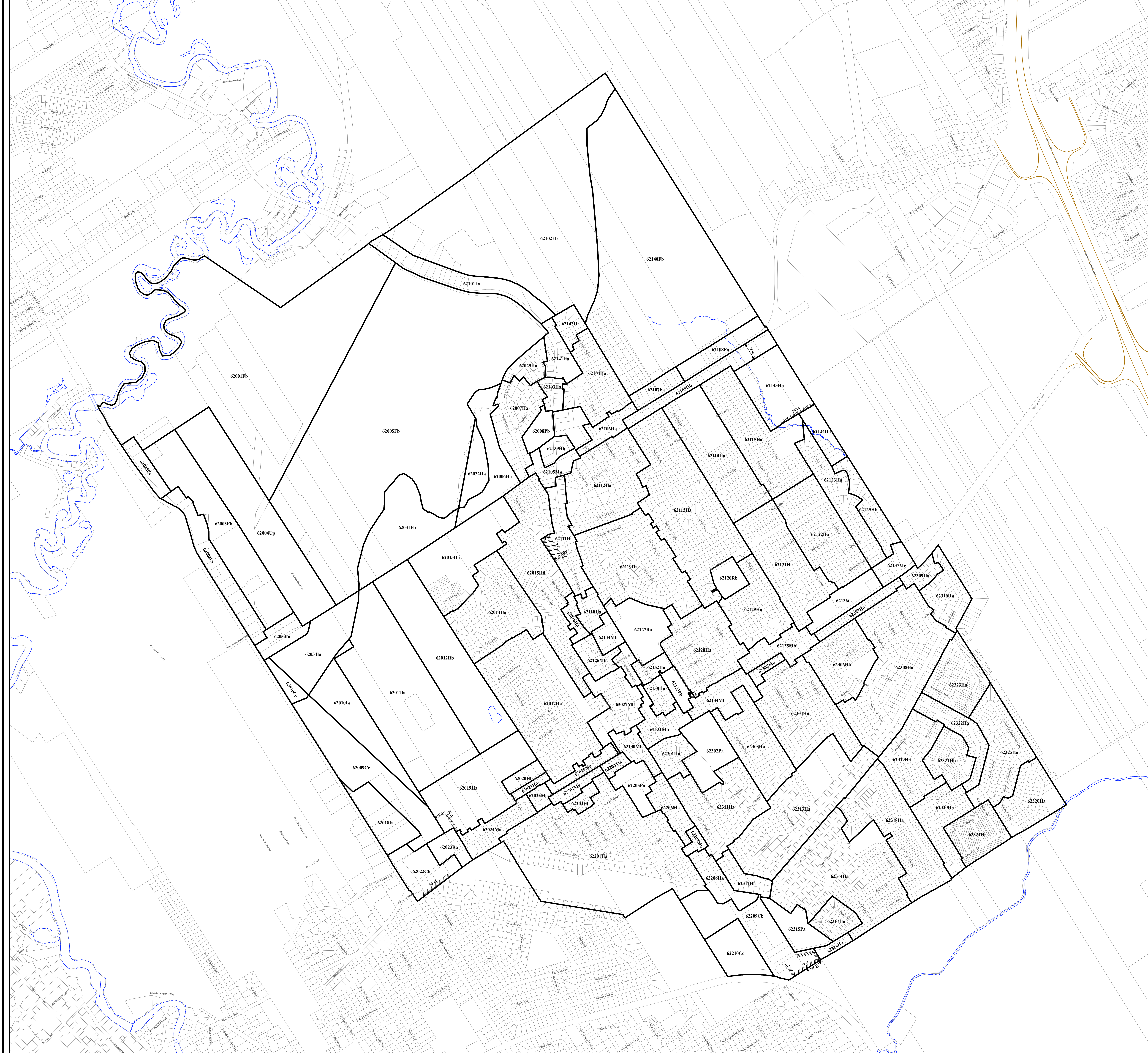
EN VIGUEUR LE : 2013-05-06

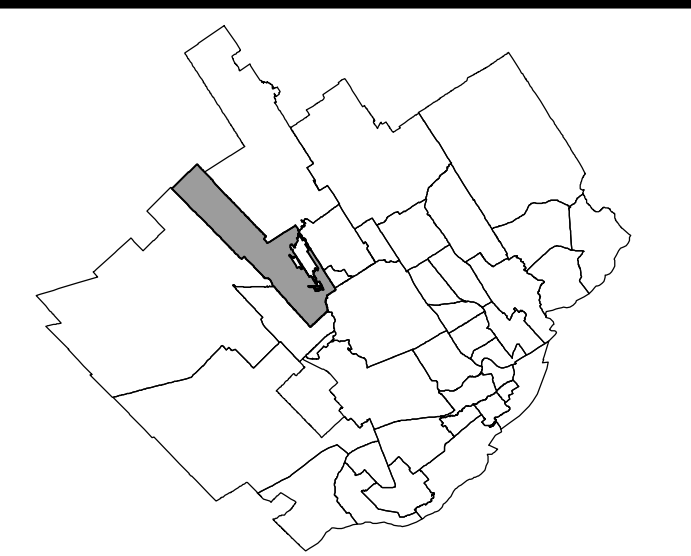
Simon Boudard
Président

Éric Réjean
Secrétaire et ministre greffier

Arrondissement de La Haute-Saint-Charles Arrondissement de La Haute-Saint-Charles

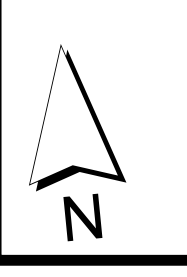
ÉCHELLE : 1:5 000 PLAN N° : CA606Z01





LÉGENDE

- Limite de zone
- Butte écran
- Mur écran
- Écran visuel
- Zone tampon
- Autoroute
- Voie ferrée
- Cours d'eau, lacs ou étangs à débit régulier



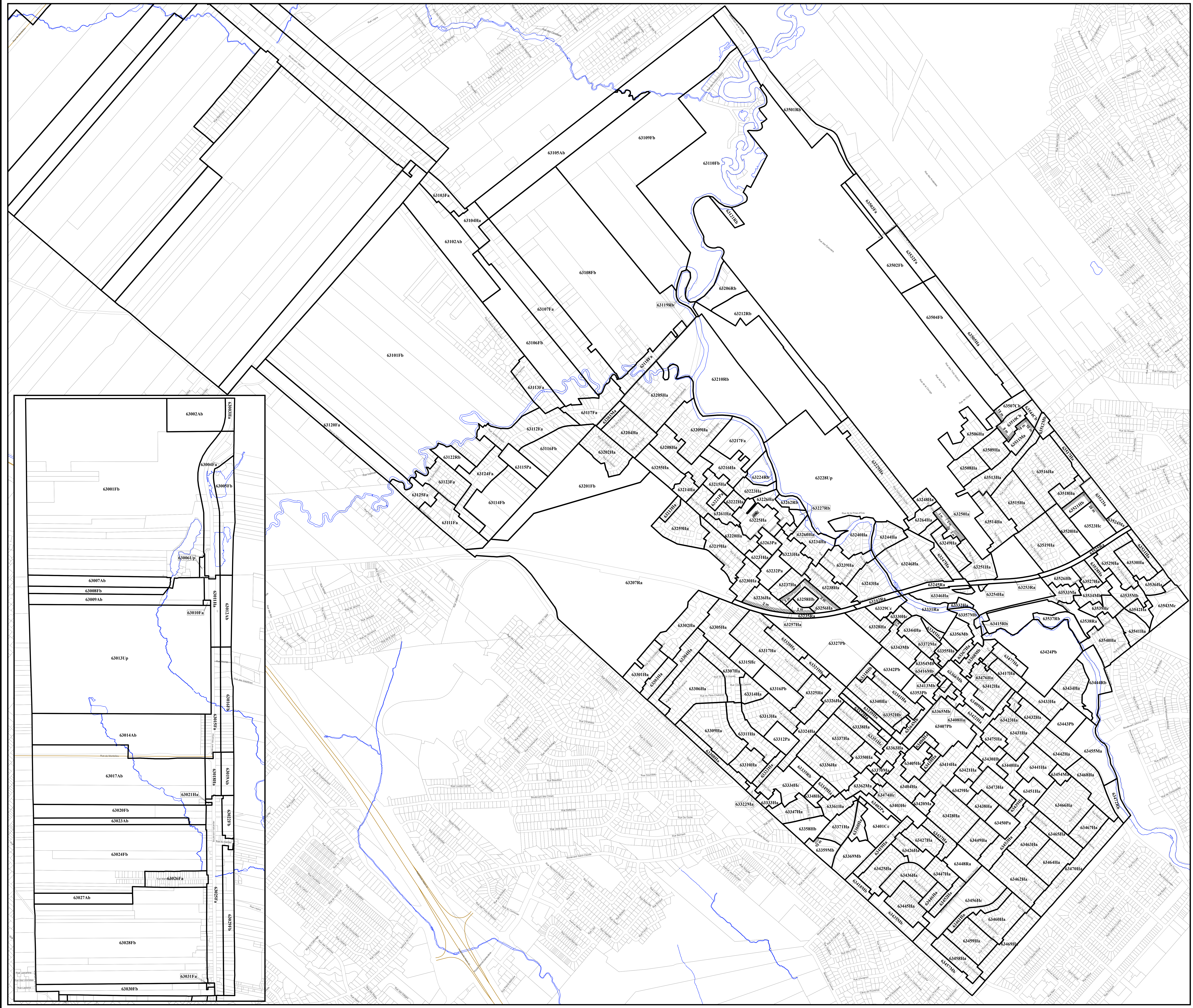
APPROBATION DU PLAN INITIAL ET DES AMENDEMENTS

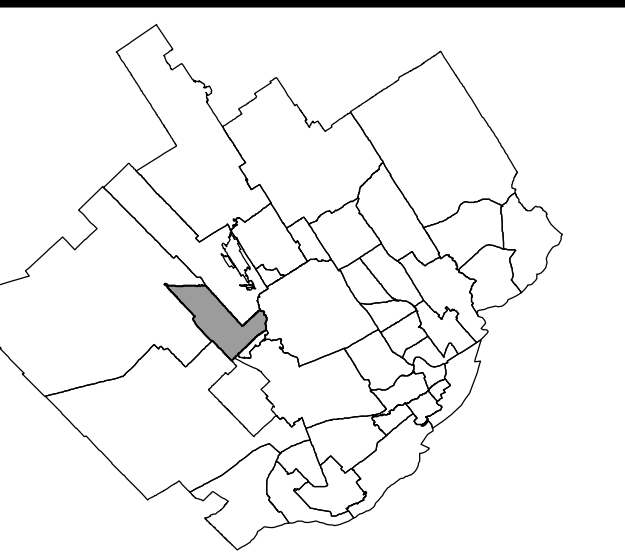
NUMÉRO DU RÈGLEMENT	SIGNATURE DU DIRECTEUR	DESINÉ PAR	EN VIGUEUR LE
R.C.A.00.04		M.M.	2008-01-05
R.C.A.00.07		M.M.	2008-05-20
R.C.A.00.22		M.M.	2008-05-22
R.C.A.00.28		M.M.	2008-05-15
R.C.A.00.40		M.M.	2011-08-17
R.C.A.00.32		M.M.	2011-09-30
R.C.A.00.84		M.M.	2012-07-18
R.C.A.00.77		M.M.	2012-09-12
R.C.A.00.98		M.M.	2013-01-23
R.C.A.00.93		M.M.	2013-03-15
R.C.A.00.94		M.M.	2013-03-15
R.C.A.00.95		M.M.	2013-03-15
R.C.A.00.87		M.M.	2013-03-22
R.C.A.00.100		M.M.	2013-08-21
R.C.A.00.101		M.M.	2013-06-14
R.C.A.00.126		M.M.	2014-01-23
R.C.A.00.136		M.M.	2014-02-14

EN VIGUEUR LE : 2014-05-14

Raymond Dion Elise Rhinane
Président Secrétaire d'administration
Arrondissement de La Haute-Saint-Charles Arrondissement de La Haute-Saint-Charles

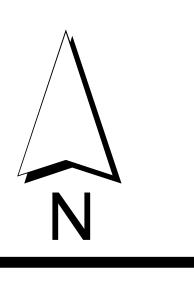
ÉCHELLE : 1:8 000 PLAN N° : CA063201





LEGENDE

- Limite de zone
- ▬ Butte écran
- ▬ Mur écran
- ▬ Écran visuel
- ⋯ Zone tampon
- Autoroute
- Voie ferrée
- Cours d'eau, lacs ou étangs à débit régulier



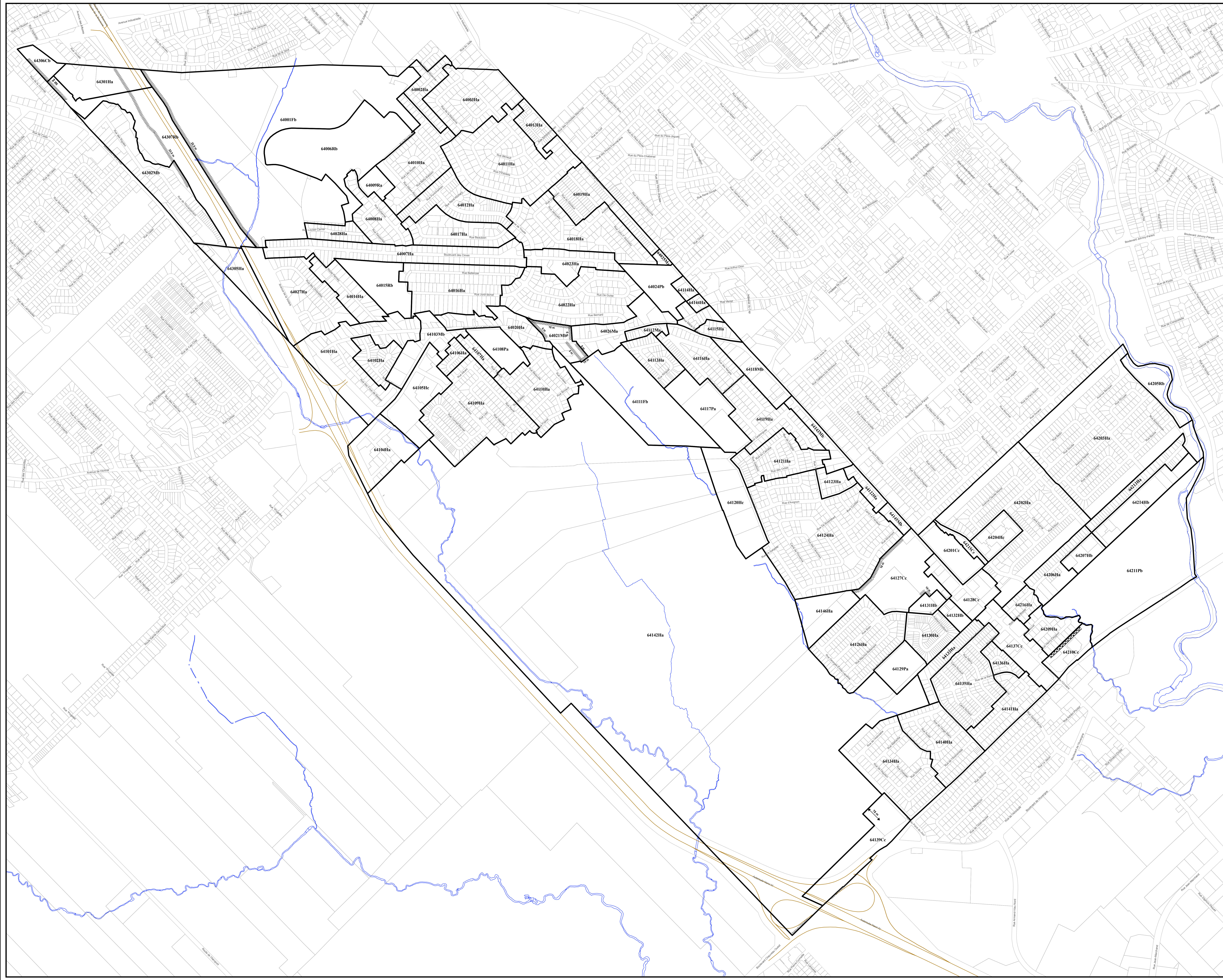
APPROBATION DU PLAN INITIAL ET DES AMENDEMENTS

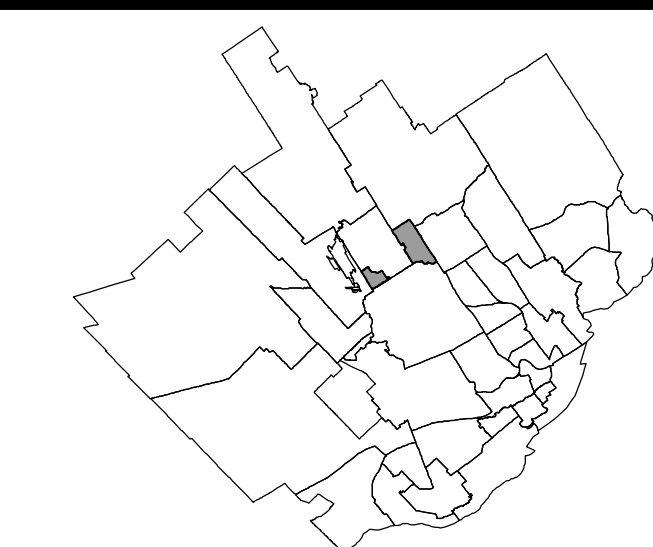
NUMÉRO DU RÉGLEMENT	SIGNATURE DU DIRECTEUR	DESSINÉ PAR	EN VALEUR LE
R.C.A.V.004			2010-01-05
R.C.A.V.013			2010-07-13
R.C.A.V.018			2010-07-13
R.C.A.V.030			2010-11-12
R.C.A.V.029			2010-12-16
R.C.A.V.038			2011-09-01
R.C.A.V.076			2012-09-10
R.C.A.V.099			2013-01-22

EN VIGUEUR LE : 2013-01-22

Stéphane Beaudry, Secrétaire administratif
Éric Filiatrault, Secrétaire exécutif
Arrondissement de la Haute-Saint-Charles, Aménagement et l'Urbanisme de la Haute-Saint-Charles

ECHELLE : 1:5 000 PLAN N° CA6064201





LÉGENDE

- Limite de zone
- Butte écran
- Mur écran
- Écran visuel
- Zone tampon
- Autoroute
- Voie ferrée
- Cours d'eau, lacs ou étangs à débit régulier



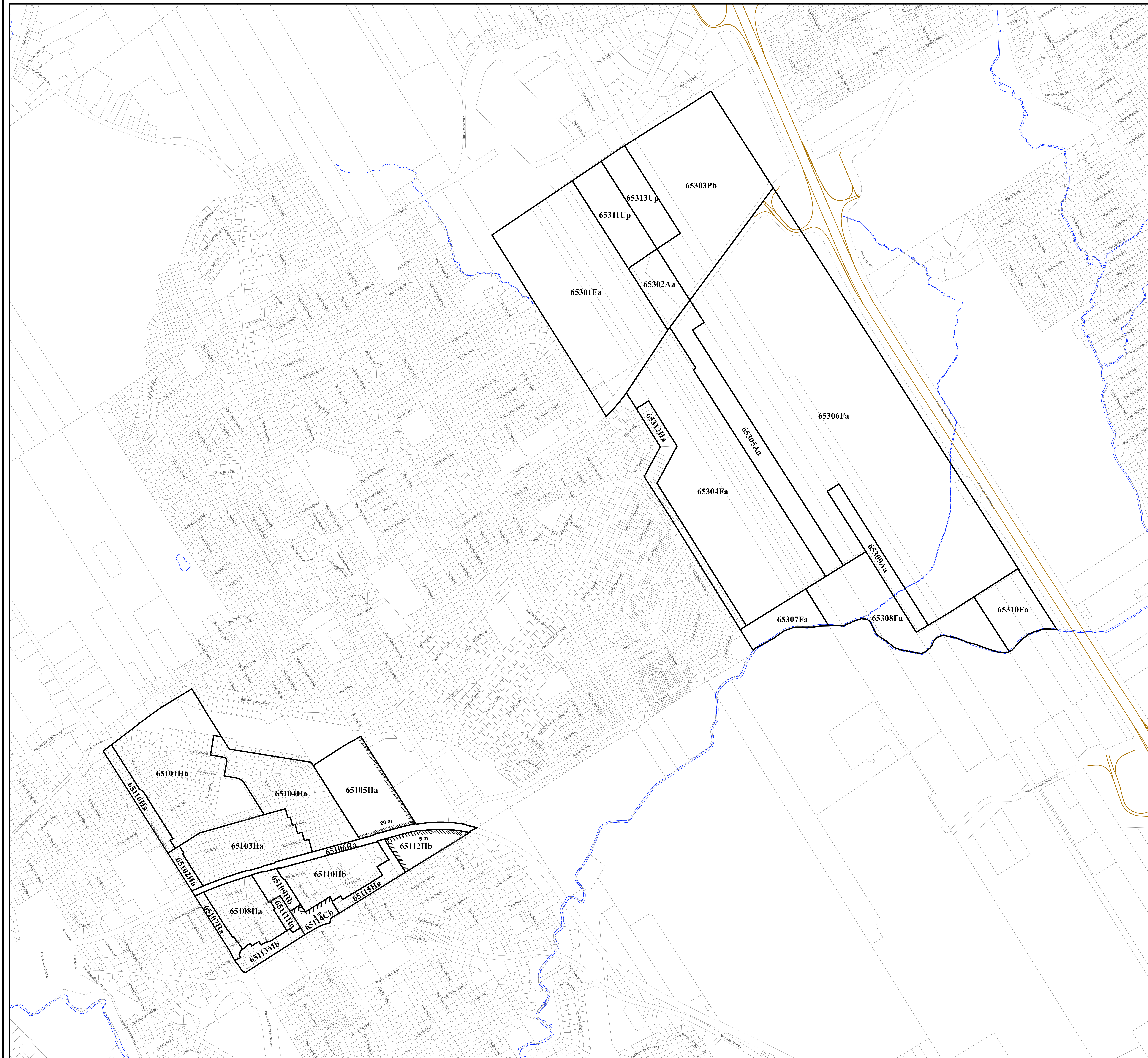
APPROBATION DU PLAN INITIAL ET DES AMENDEMENTS

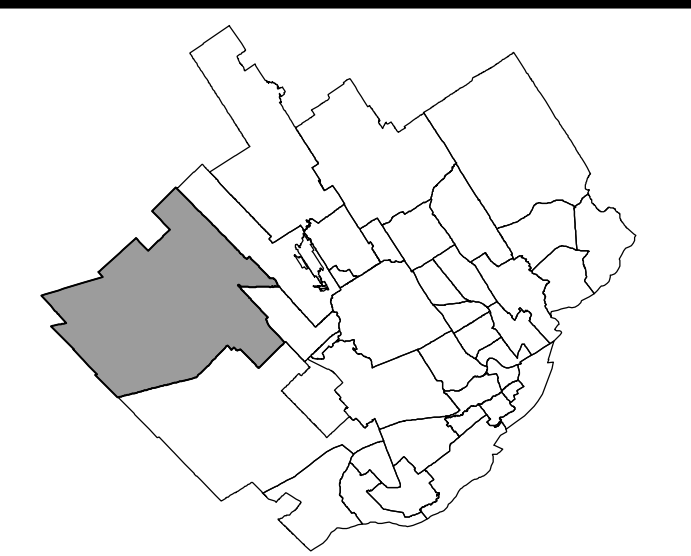
NUMÉRO DU RÈGLEMENT	DESSINÉ PAR	EN VIGUEUR LE
R.C.A.V.Q.4	M.M.	2010-01-05
R.C.A.V.Q.19	M.M.	2010-07-12
R.C.A.V.Q.67	M.M.	2012-07-13
R.C.A.V.Q.119	M.M.	2013-07-10
R.C.A.V.Q.140	M.M.	2014-06-16

EN VIGUEUR LE : 2014-06-16

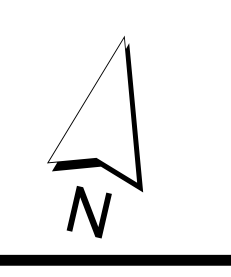
Raymond Dion, Président et directeur général
Sébastien Gauthier, Secrétaire et assistante graphique

ÉCHELLE : 1:5 000 PLAN N° CA6065Z01



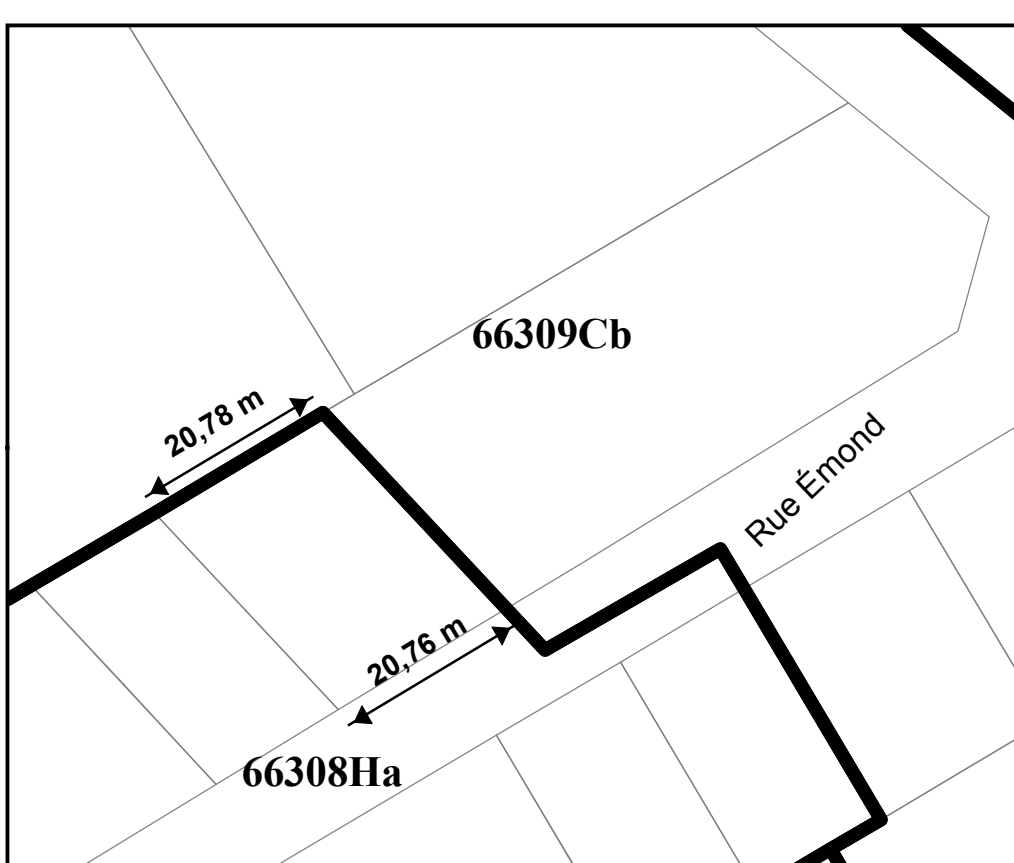


- LÉGENDE**
- Limite de zone
 - ▬▬▬ Butte écran
 - ▬▬▬ Mur écran
 - ▬▬▬ Écran visuel
 - ▬▬▬ Zone tampon
 - Autoroute
 - Voie ferrée
 - Cours d'eau, lacs ou étangs à débit régulier

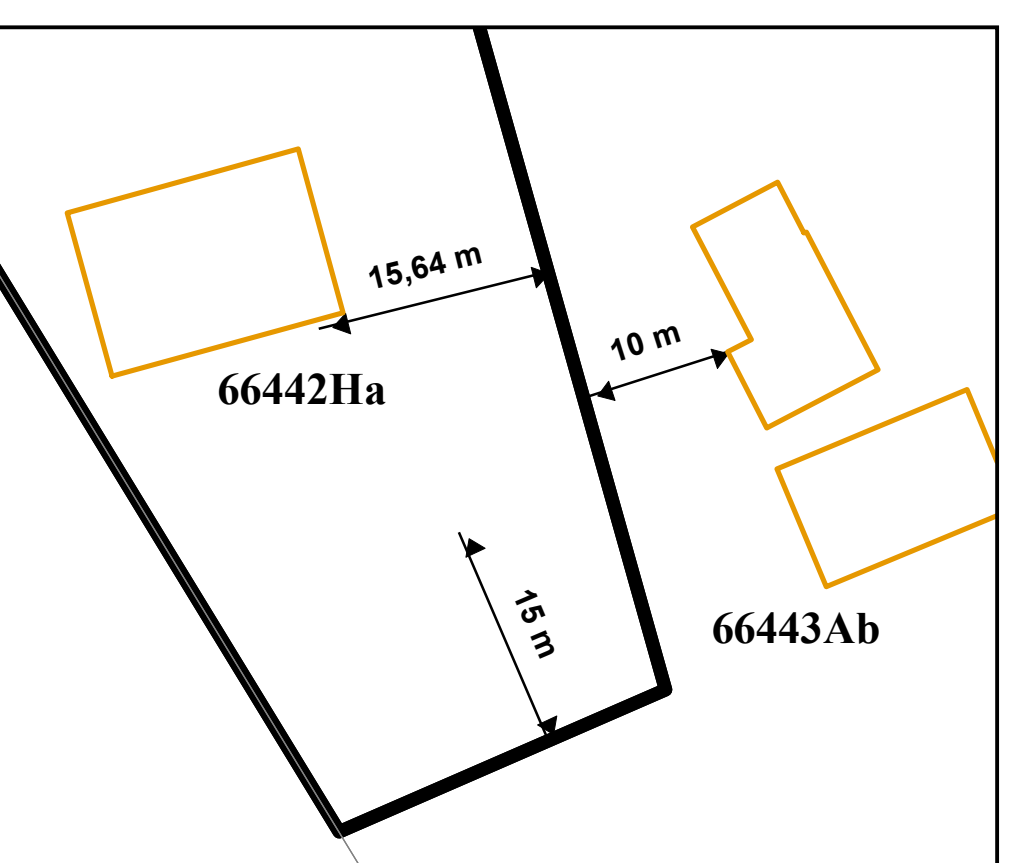


APPROBATION DU PLAN INITIAL ET DES AMENDEMENTS

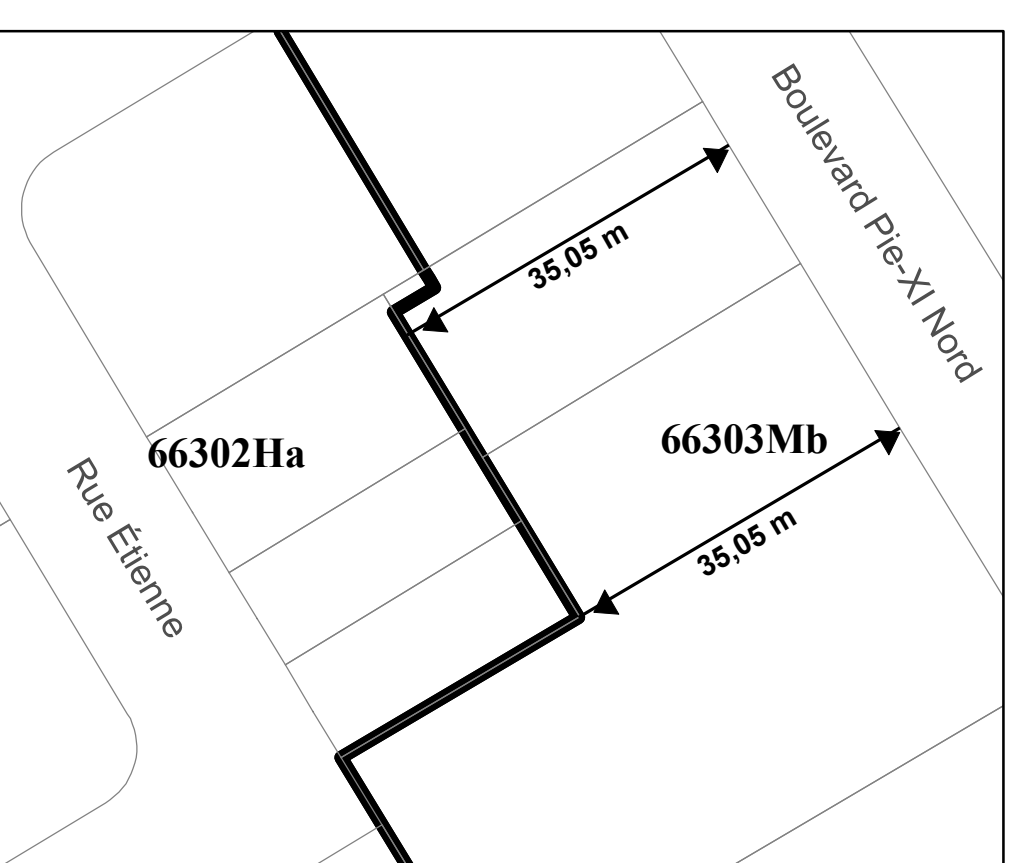
NUMÉRO DU RÉGLEMENT	SIGNATURE DU DIRECTEUR	DESSINÉ PAR	EN VIGUEUR LE
R.C.A.V.Q. 4		M.M.	2010-01-05
R.C.A.V.Q. 8		M.M.	2010-06-16
R.C.A.V.Q. 16		M.M.	2010-06-16
R.C.A.V.Q. 35		M.M.	2011-09-01
R.C.A.V.Q. 51		M.M.	2011-09-11
R.C.A.V.Q. 65		M.M.	2012-04-05
R.C.A.V.Q. 83		M.M.	2012-07-11
R.C.A.V.Q. 92		M.M.	2013-01-23
R.C.A.V.Q. 96		M.M.	2013-01-23
R.C.A.V.Q. 101		M.M.	2013-05-16
R.C.A.V.Q. 105		M.M.	2013-06-13
R.C.A.V.Q. 111		M.M.	2013-05-21
R.C.A.V.Q. 112		M.M.	2013-05-21
R.C.A.V.Q. 116		M.M.	2013-07-10
R.C.A.V.Q. 120		M.M.	2013-07-10
R.C.A.V.Q. 123		M.M.	2013-09-03
R.C.A.V.Q. 132		M.M.	2014-02-14
R.C.A.V.Q. 133		M.M.	2014-02-14



Agrandissement # 1

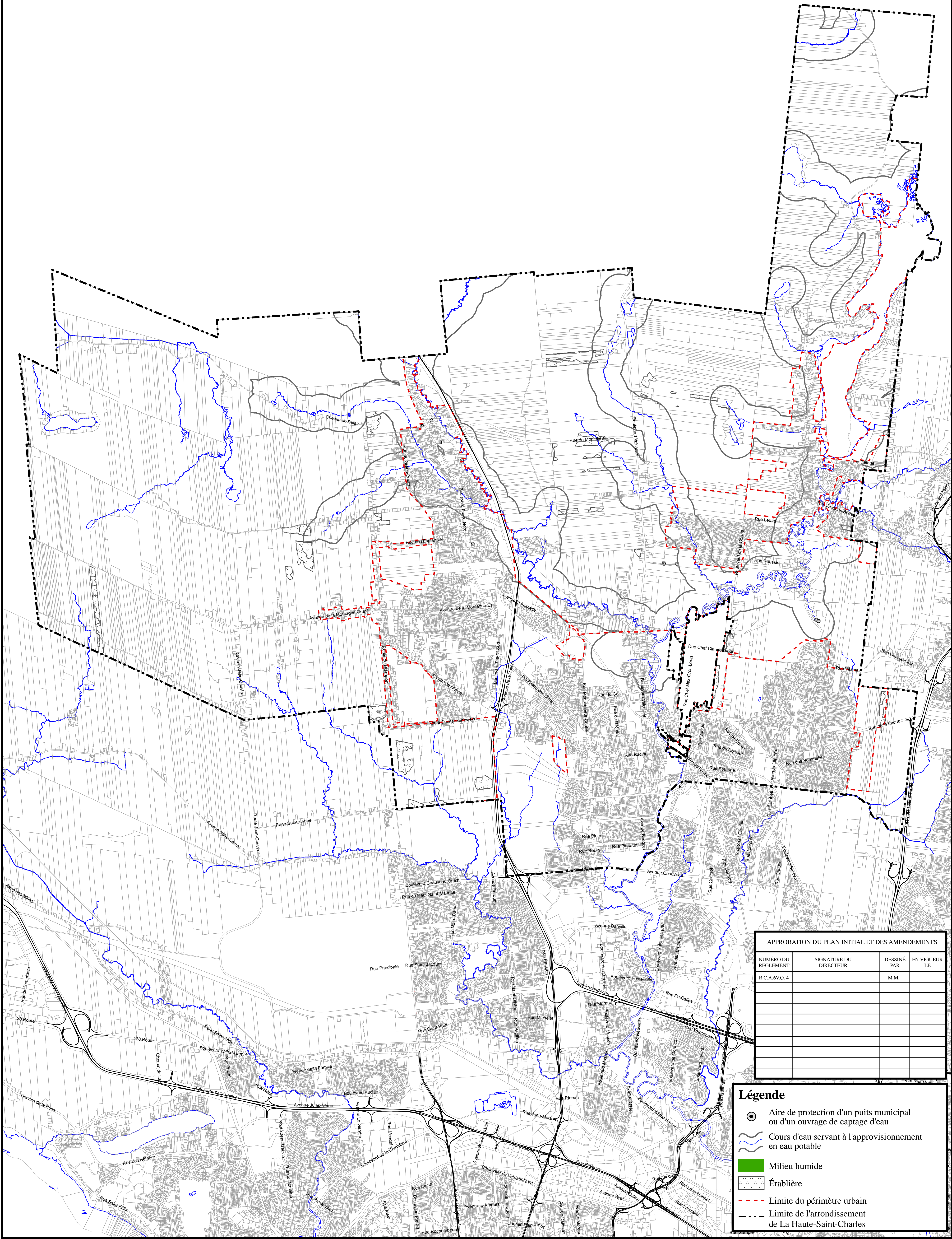
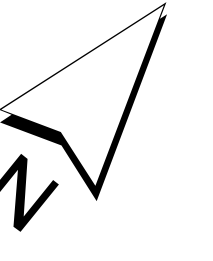


Agrandissement # 2



Agrandissement # 3





APPROBATION DU PLAN INITIAL ET DES AMENDEMENTS

NUMÉRO DU RÉGLEMENT	SIGNATURE DU DIRECTEUR	DESSINÉ PAR	EN VIGUEUR LE
R.C.A.6VQ.4		M.M.	

Légende

- Aire de protection d'un puits municipal ou d'un ouvrage de captage d'eau
- Cours d'eau servant à l'approvisionnement en eau potable
- Milieu humide
- Érablière
- Limite du périmètre urbain
- Limite de l'arrondissement de La Haute-Saint-Charles

RÈGLEMENT DE L'ARRONDISSEMENT DE LA HAUTE SAINT-CHARLES SUR L'URBANISME
ANNEXE I
CONTRAINTES ENVIRONNEMENTALES

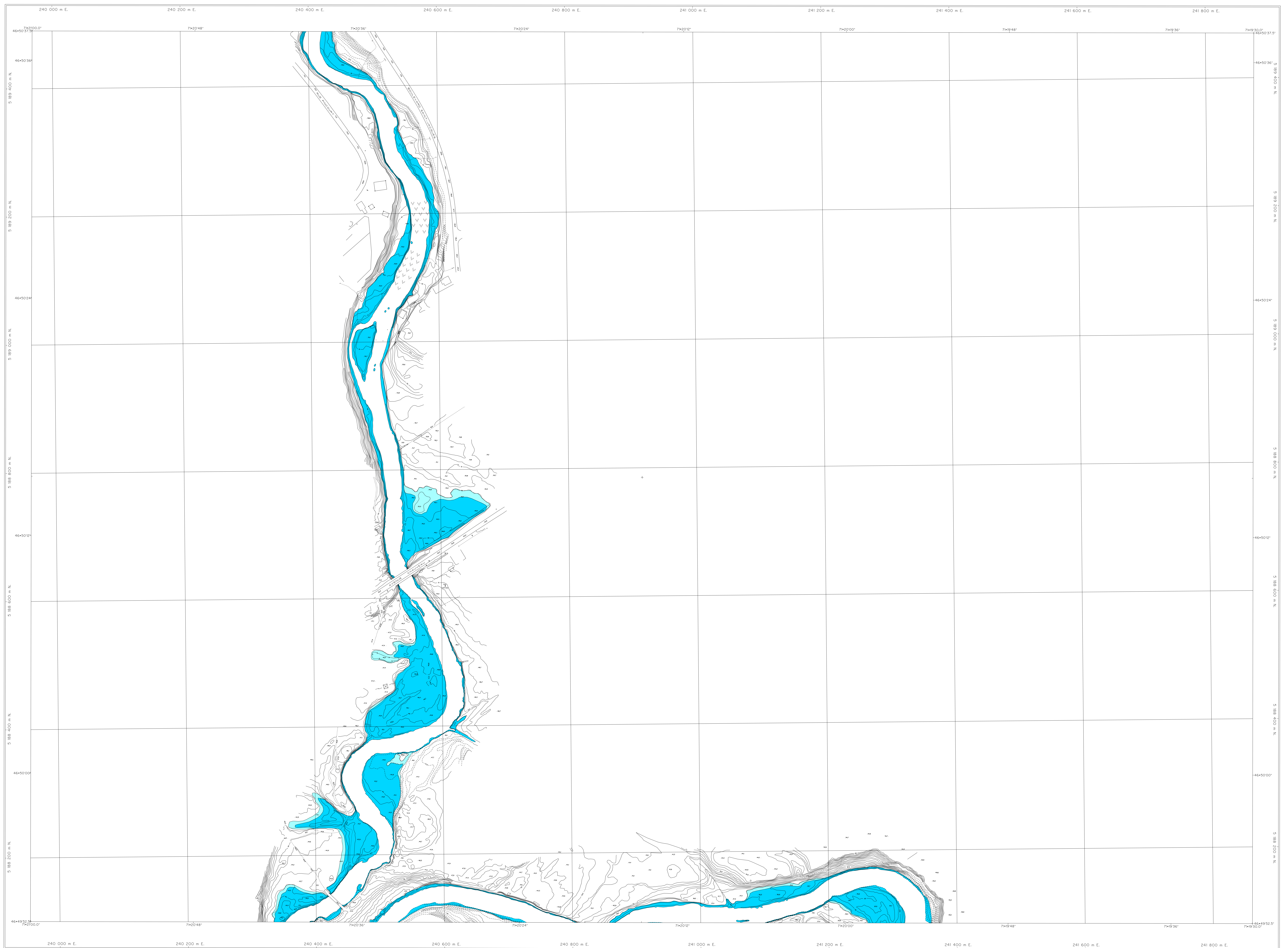


APPROBATION DU PLAN INITIAL ET DES AMENDEMENTS			
NUMÉRO DU RÉGLEMENT	SIGNATURE DU DIRECTEUR	DESSINÉ PAR	EN VIGUEUR LE
R.C.A.6V.Q.4		M.M.	

Légende

- Forte pente
- Secteur à potentiel karstique
- Limite de l'arrondissement de La Haute-Saint-Charles

**RÈGLEMENT DE L'ARRONDISSEMENT DE LA HAUTE-SAINT-CHARLES SUR L'URBANISME
ANNEXE I
CONTRAINTES NATURELLES**

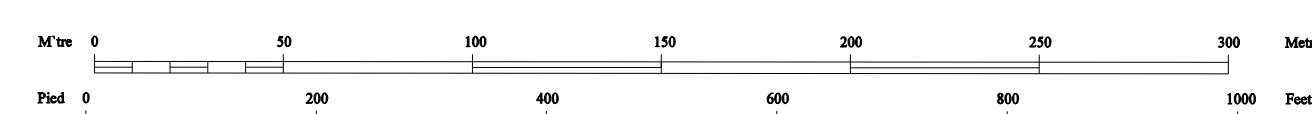


APPROBATION DU PLAN INITIAL ET DES AMÉNAGEMENTS		
NUMÉRO DU RÉVISION	EN VIGUEUR LE	ÉLABORÉ PAR
1		

Zone inondable de grand courant ■ **FEUILLET 0707**
 Zone inondable de faible courant ■ **RIVIÈRE SAINT-CHARLES**

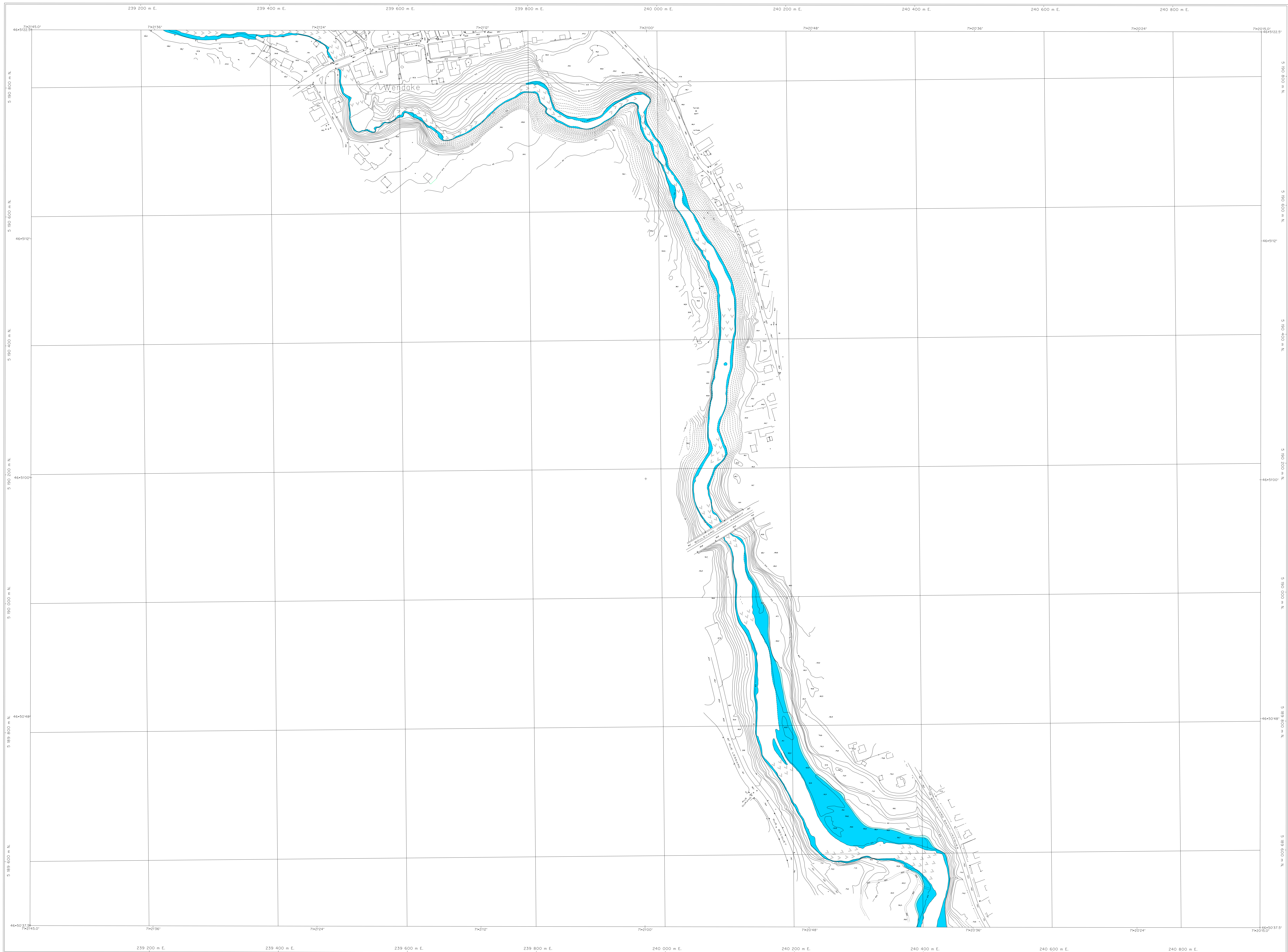
RÈGLEMENT DE L'ARRONDISSEMENT DE LA HAUTE-SAINT-CHARLES SUR L'URBANISME ANNEXE I ZONES INONDABLES

Échelle : 1 / 2 000





Projection: Métrique Transverse Modifiée, Zone 7
 Surface de référence: ellipsoïde de Clarke, 1866
 Réseau géodésique: réseau unifié
 Géographie: points cotés et courbes à équidistance de 0,5 mètre
 Origine des altitudes: niveau moyen de la mer
 Projet: 701-87
 Photographie aérienne: 1:5000, 1985
 Nomenclature géographique: Commission de toponymie
 Note: Les toponymes entre parenthèses n'ont pas
 été approuvés par la Commission de toponymie en janvier 1987

Modified Transverse Mercator Projection, zone 7
 Reference surface: Clarke ellipsoid, 1866
 Geodesic network: unified network
 Geography: spot height and contour intervals at 0.5 meter
 Altitude datum: mean sea level
 Project: 701-87
 Aerial photography: 1:5000, 1985
 Geographical nomenclature: Commission de toponymie
 Note: As of January 1987, place names in brackets
 had not been approved by the Commission de toponymie



APPROBATION DU PLAN INITIAL ET DES AMÉNAGEMENTS		
NUMÉRO DU DOCUMENT	DU VIGNON	DATE
ÉCARTÉ	LIB.	DESIGNÉ

Zone inondable de grand courant 
Zone inondable de faible courant 

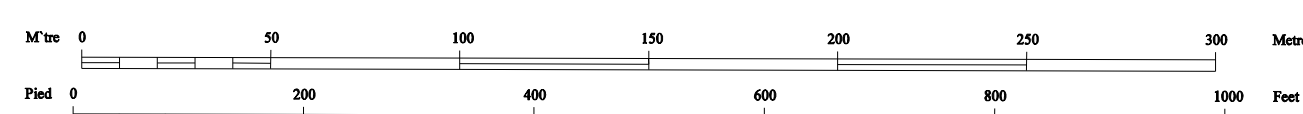
FEUILLET 0806-2
RIVIÈRE SAINT-CHARLES

RÈGLEMENT DE L'ARRONDISSEMENT DE LA HAUTE-SAINT-CHARLES SUR L'URBANISME

ANNEXE I

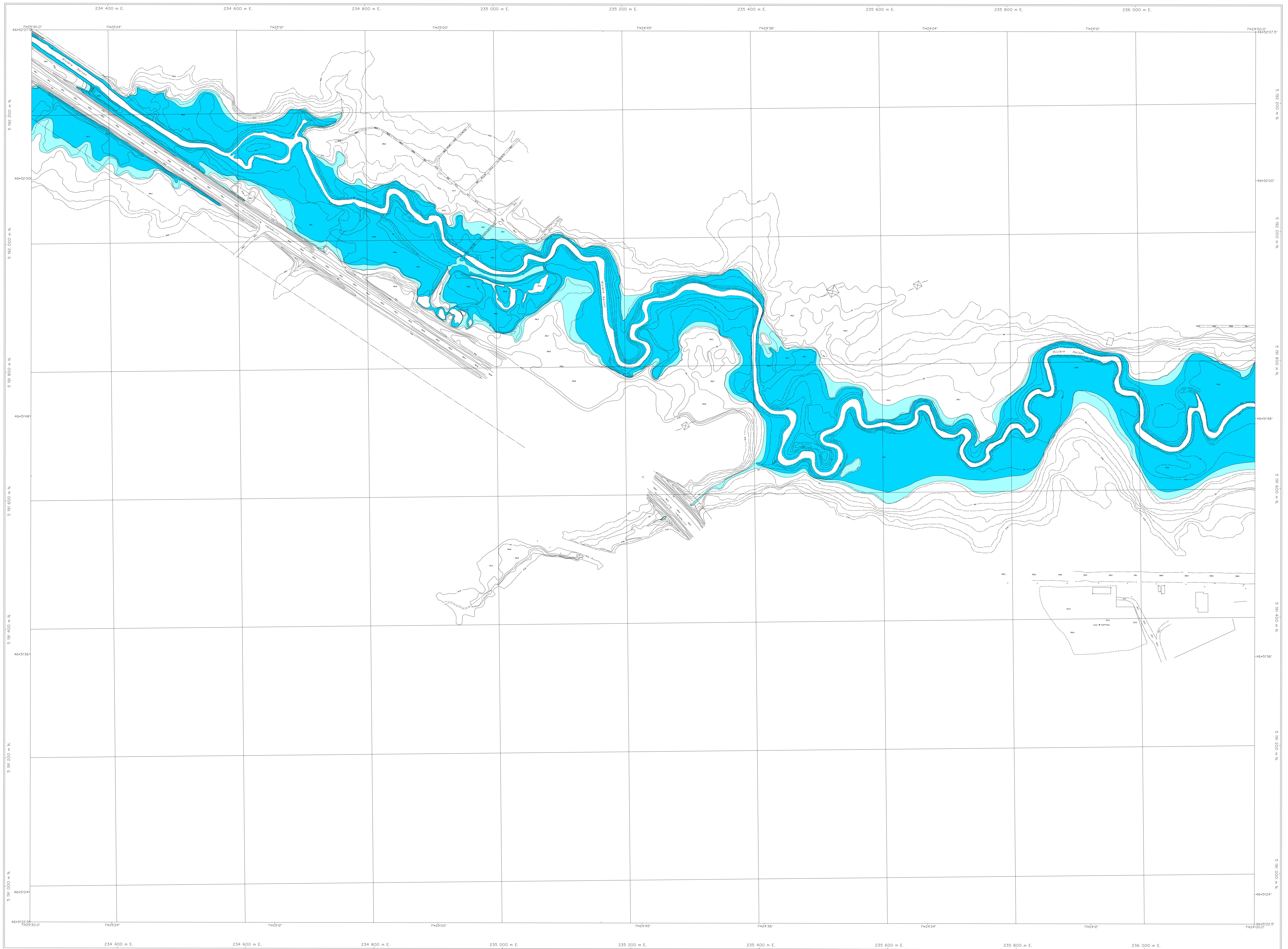
ZONES INONDABLES

Échelle : 1 / 2 000



Projection: Métrique Transverse Modifiée, zone 7
Surface de référence: ellipsoïde de Clarke, 1866
Réseau géodésique: réseau unifié
Origine: point coté et courbes à équidistance de 2,5 mètres
Origine des altitudes: niveau moyen de la mer
Projet: 701-87
Photographie aérienne: 1:5000, 1985
Nomenclature géographique: Commission de toponymie
Note: Les toponymes entre parenthèses n'ont pas été reconnus par la Commission de toponymie en janvier 1987

Modified Transverse Mercator Projection, zone 7
Reference surface: Clarke ellipsoid, 1866
Geodesic network: unified network
Origin: spot height and contour intervals at 2.5 meters
Altitude datum: mean sea level
Project: 701-87
Aerial photography: 1:5000, 1985
Geographical nomenclature: Commission de toponymie
Note: As of January 1987, place names in brackets had not been approved by the Commission de toponymie

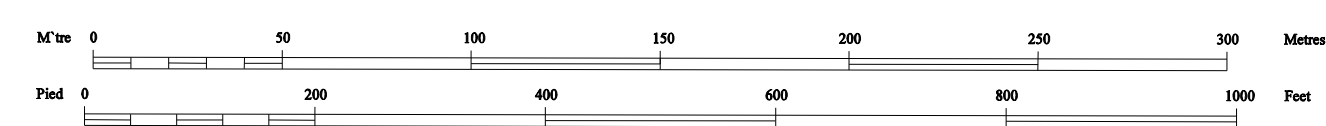


RÈGLEMENT DE L'ARRONDISSEMENT DE LA HAUTE-SAINT-CHARLES SUR L'URBANISME
ANNEXE I
ZONES INONDABLES

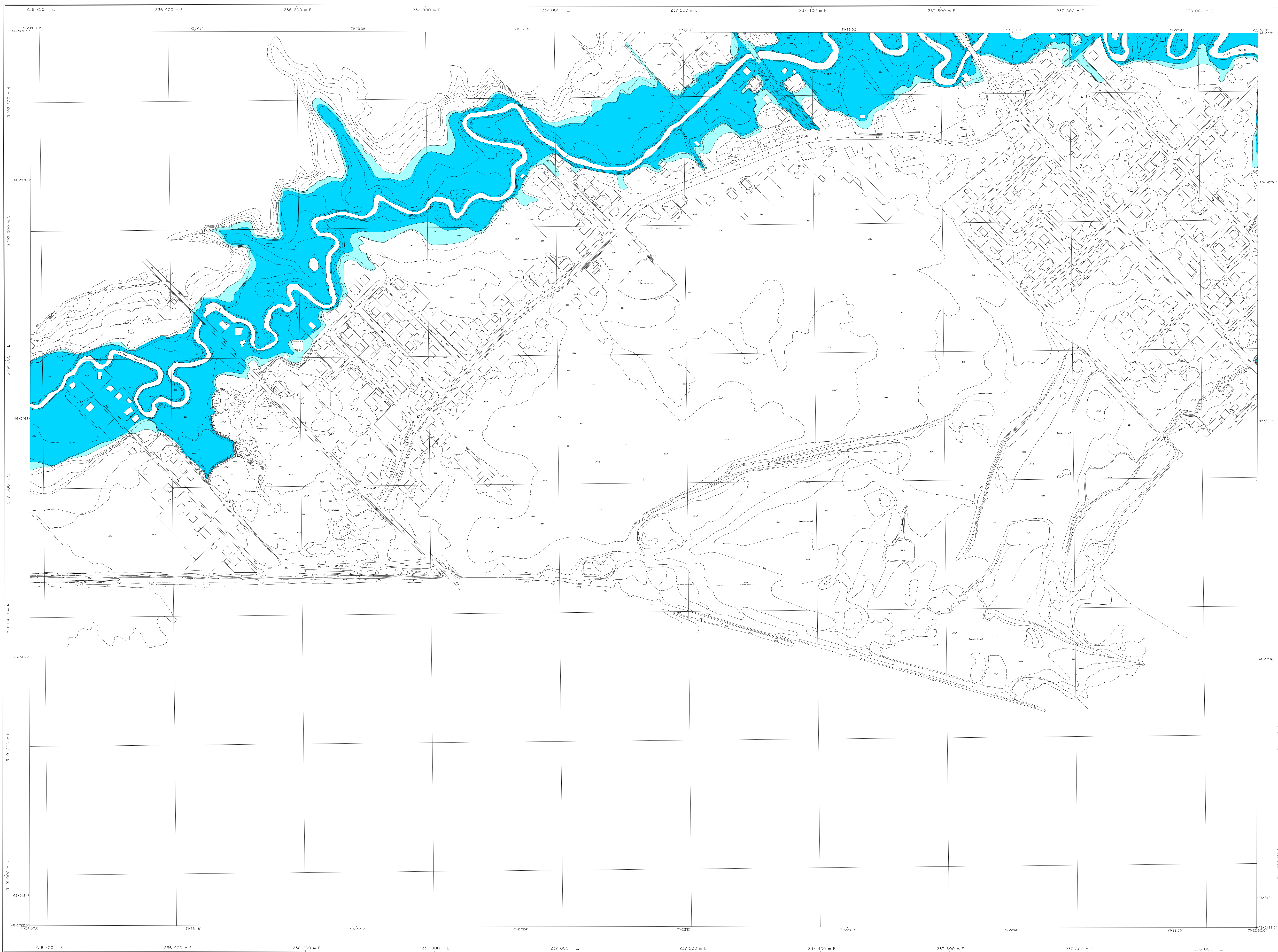
Zone inondable de grand courant ■
 Zone inondable de faible courant ■

FEUILLET 0904-1
RIVIÈRE NELSON

Échelle : 1 / 2 000



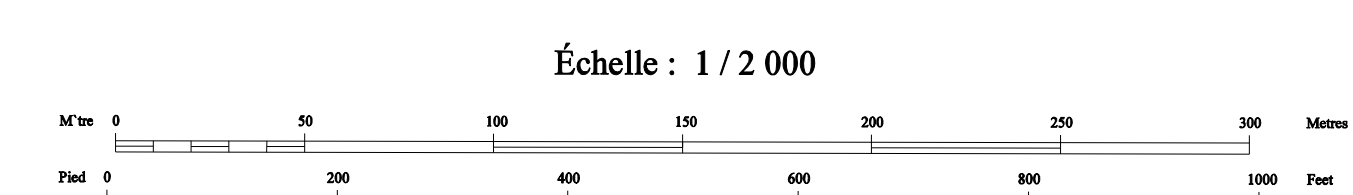
APPROBATION DU PLAN INITIAL ET DES AMÉNAGEMENTS			
NUMÉRO DU PROJET	DATE	DESIGNÉ	POSTE



APPROBATION DU PLAN INITIAL ET DES AMÉNAGEMENTS		
NUMÉRO DE RÉVISION	EN VOIES	DATE
REVISÉ	PAR	

Zone inondable de grand courant ■
 Zone inondable de faible courant ■

FEUILLET 0905-1
RIVIÈRE NELSON



RÈGLEMENT DE L'ARRONDISSEMENT DE LA HAUTE-SAINT-CHARLES SUR L'URBANISME

ANNEXE I

ZONES INONDABLES

Projection Métrique: Transverse Modifiée, zone 7
 Surface de référence: ellipsoïde de Clarke, 1866
 Réseau géodésique: réseau utilisé

Origine: points ortho et courbes à équidistance de 0,5 mètre
 Origine des altitudes: niveau moyen de la mer

Projet: 751-88
 Photographie aérienne: 1:500, 1987
 Métréologie géographique: Commission de topographie

Note: Les topogrammes entre parenthèses n'ont pas été approuvés par la Commission de topographie en mars 1988

Modified Transverse Mercator Projection, zone 7
 Reference surface: Clarke ellipsoid, 1866
 Geodetic network: utilized network

Origin: spot height and contour intervals at 0.5 metre
 Altitude datum: mean sea level

Project: 751-88
 Aerial photography: 1:500, 1987
 Geographical nomenclature: Commission de topographie

Note: All of March 1988, plus notes in brackets had not been approved by the Commission de topographie

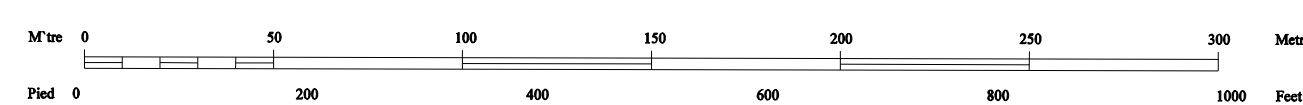


RÈGLEMENT DE L'ARRONDISSEMENT DE LA HAUTE-SAINT-CHARLES SUR L'URBANISME
ANNEXE I
ZONES INONDABLES

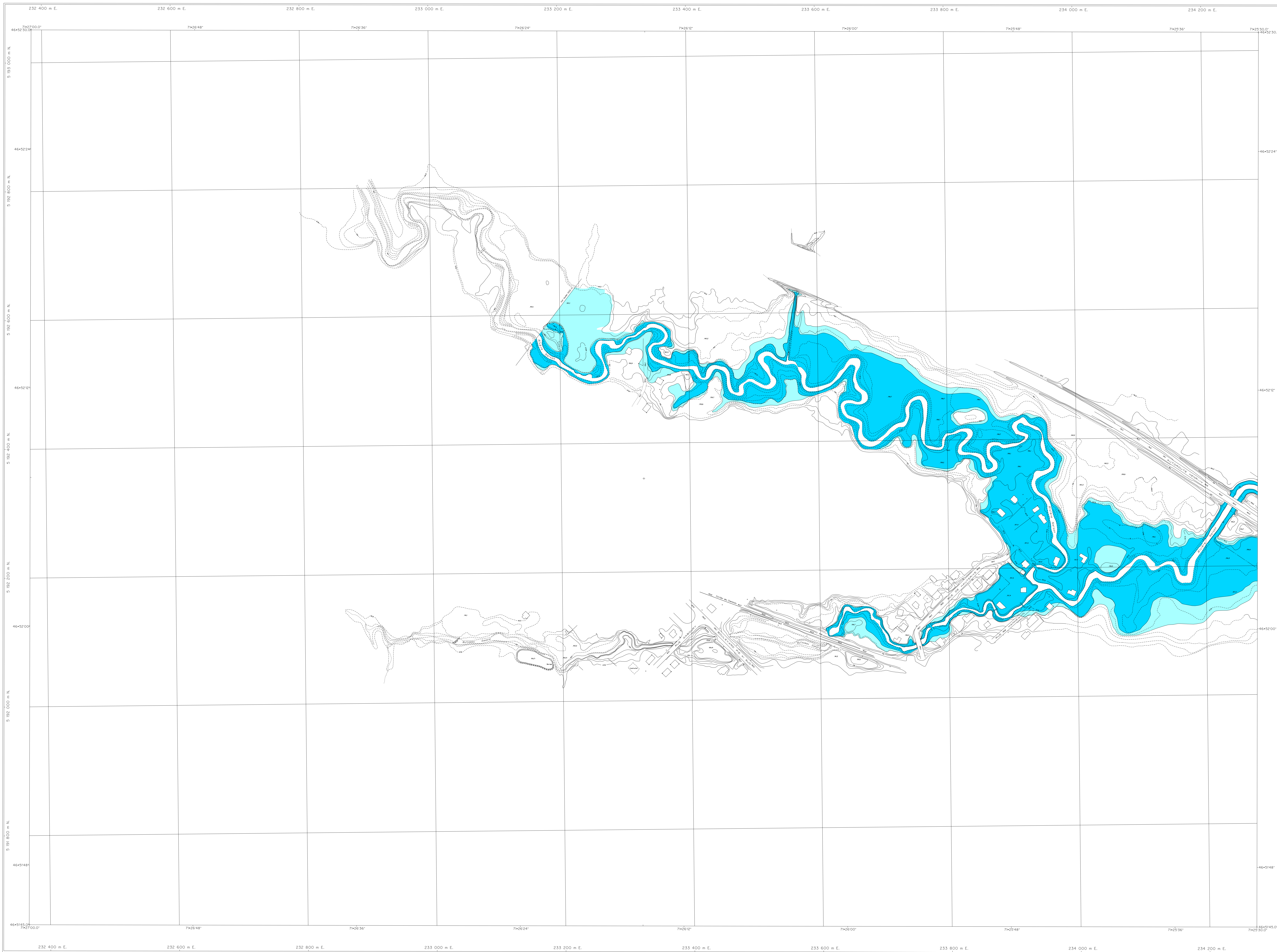
Zone inondable de grand courant
 Zone inondable de faible courant

FEUILLET 0906-1
RIVIÈRE SAINT-CHARLES

Échelle : 1 / 2 000



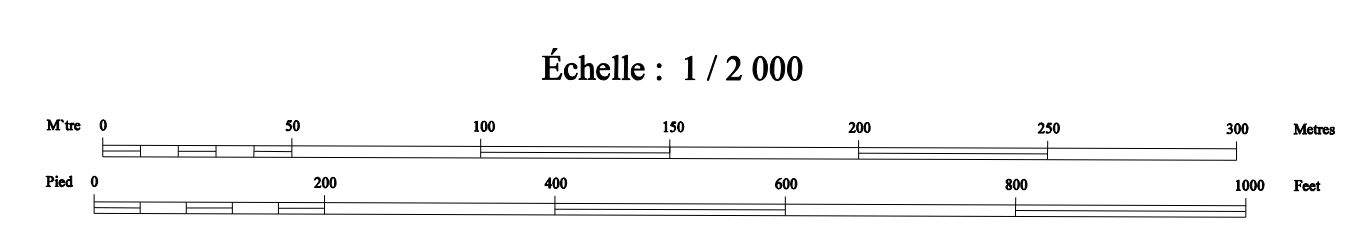
APPROBATION DU PLAN INITIAL ET DES AMÉNAGEMENTS			
NOMBRE D'AMÉNAGEMENT	EN VIGUEUR LE	ÉDIFIÉ PAR	
R.C.A.P.V. #			



RÈGLEMENT DE L'ARRONDISSEMENT DE LA HAUTE-SAINT-CHARLES SUR L'URBANISME
ANNEXE I
ZONES INONDABLES

Zone inondable de grand courant ■
 Zone inondable de faible courant ■

FEUILLET 1003-0
RIVIÈRE NELSON



APPROBATION DU PLAN INITIAL ET DES AMENDEMENTS			
NUMÉRO	EN VOIE	DATE	DESIGNÉ
KCA-1103-0	10	2018	PA

Projection Métrique Transverse Modifiée, zone 7
 Surface de référence: ellipsoïde de Clarke, 1866
 Réseau géodésique: réseau canadien

Orthographe: points cotés et courbes à équidistance de 0,5 mètre
 Origine des altitudes: altitudes moyennes de la mer

Projet: 751-88
 Photographie aérienne: 1:5000, 1987
 Nomenclature géométrique: Commission de topographie

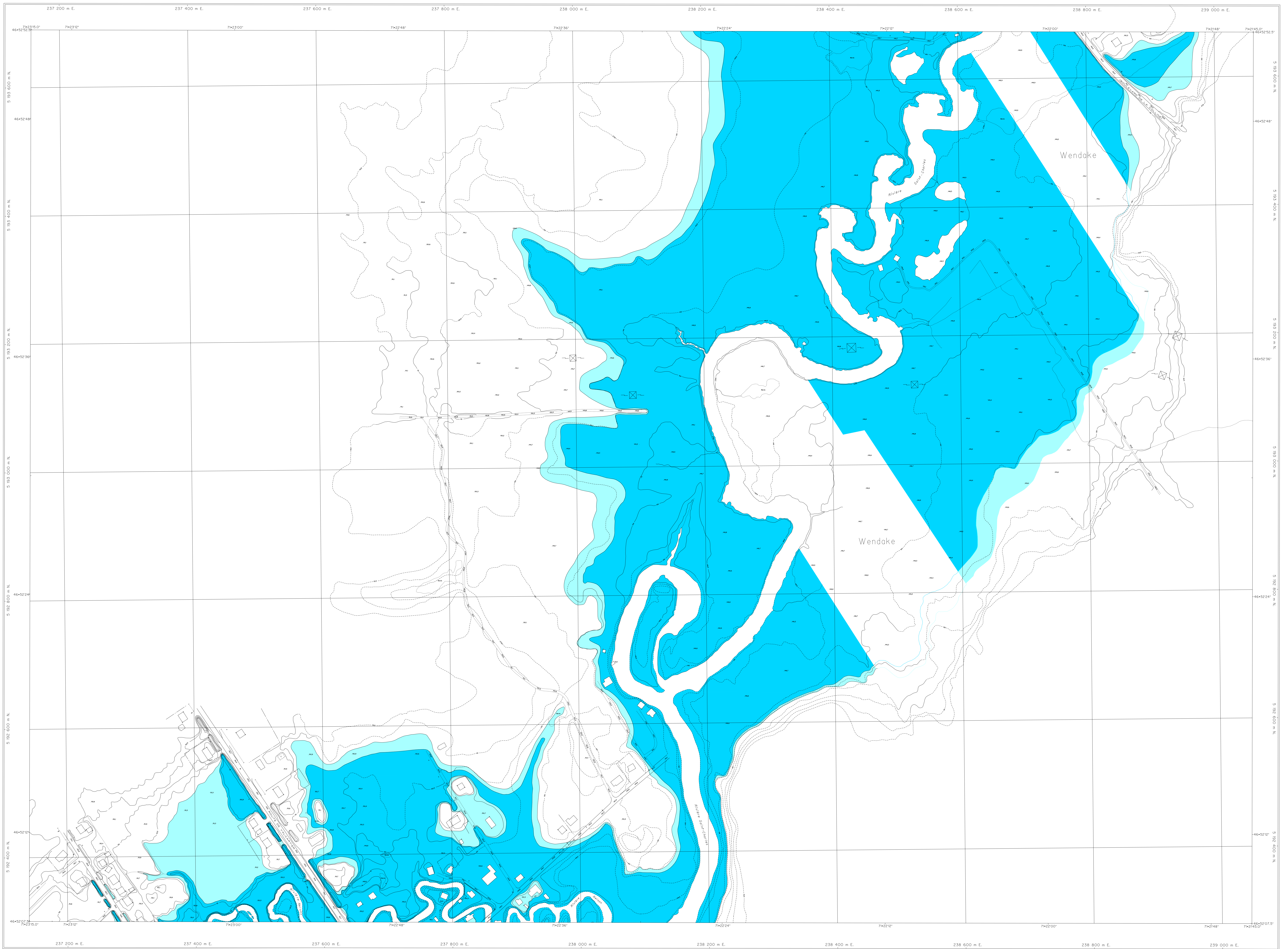
Note: Les hypothèses sont présentées ci-dessus et ont été approuvées par le Comité de topographie en mars 1988.

Modified Transverse Mercator Projection, zone 7
 Reference surface: Clarke ellipsoid, 1866
 Geodetic network: unified network

Orthography: spot heights and contour intervals at 0.5 metre
 Altitude datum: mean sea level

Project: 751-88
 Aerial photography: 1:5000, 1987
 Geographical nomenclature: Commission de topographie

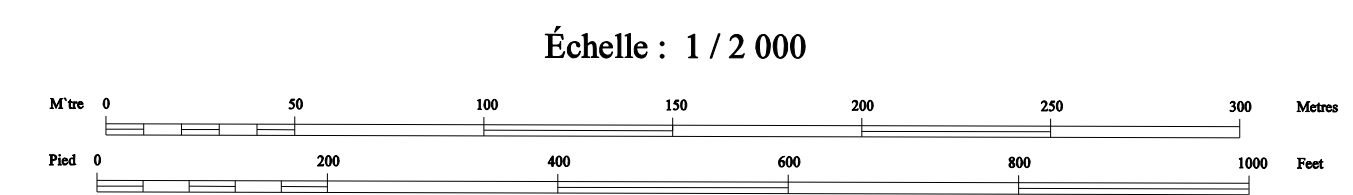
Note: All assumptions are presented above and were approved by the Committee of topography in March 1988.



APPROBATION DU PLAN INITIAL ET DES AMÉNAGEMENTS			
NUMÉRO DE RÉGION	EN VIGUEUR LE	DATE	PAR
1005-2			

Zone inondable de grand courant
 Zone inondable de faible courant

FEUILLET 1005-2
RIVIÈRE SAINT-CHARLES



RÈGLEMENT DE L'ARRONDISSEMENT DE LA HAUTE-SAINT-CHARLES SUR L'URBANISME

ANNEXE I

ZONES INONDABLES

Projection Métrique Transverse Modifiée, zone 7
 Surface de référence: ellipsoïde de Clarke, 1866
 Réseau géodésique: réseau canadien

Orthographe: points cotés et courbes à équidistance de 0,5 mètre
 Origine des altitudes: niveau moyen de la mer

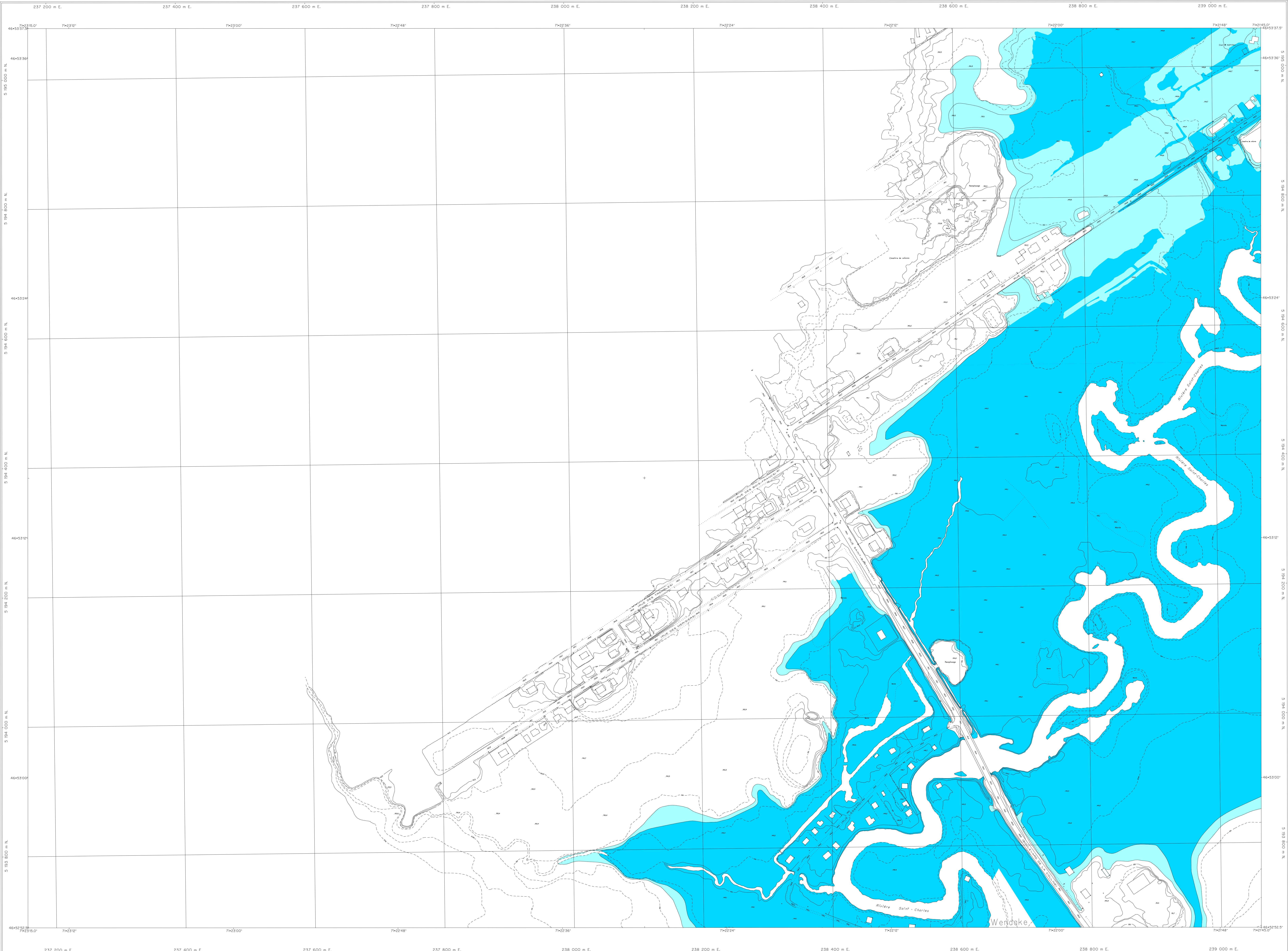
Projet: 751-88
 Photographie aérienne: 1:5000, 1987
 Nomenclature géographique: Commission de toponymie

Note: Les topographes ont permis d'établir ces données
 mesurées par la Commission de toponymie en 1988

Orthographe: spot heights and contour intervals at 0.5 metre
 Altitude datum: mean sea level

Projet: 751-88
 Aérielle photographique: 1:5000, 1987
 Orthographe: Commission de toponymie

Note: As of March 1988, spot heights and contour
 had not been approved by the Commission de toponymie



RÈGLEMENT DE L'ARRONDISSEMENT DE LA HAUTE-SAINT-CHARLES SUR L'URBANISME
ANNEXE I
ZONES INONDABLES

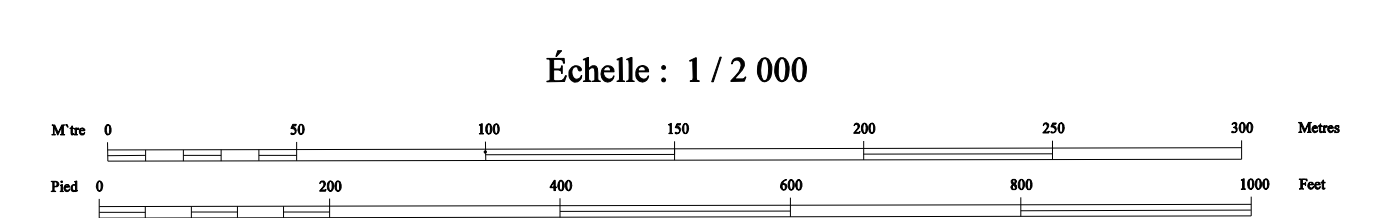


SERVICE DE L'AMÉNAGEMENT DU TERRITOIRE
 DIVISION DE L'URBANISME

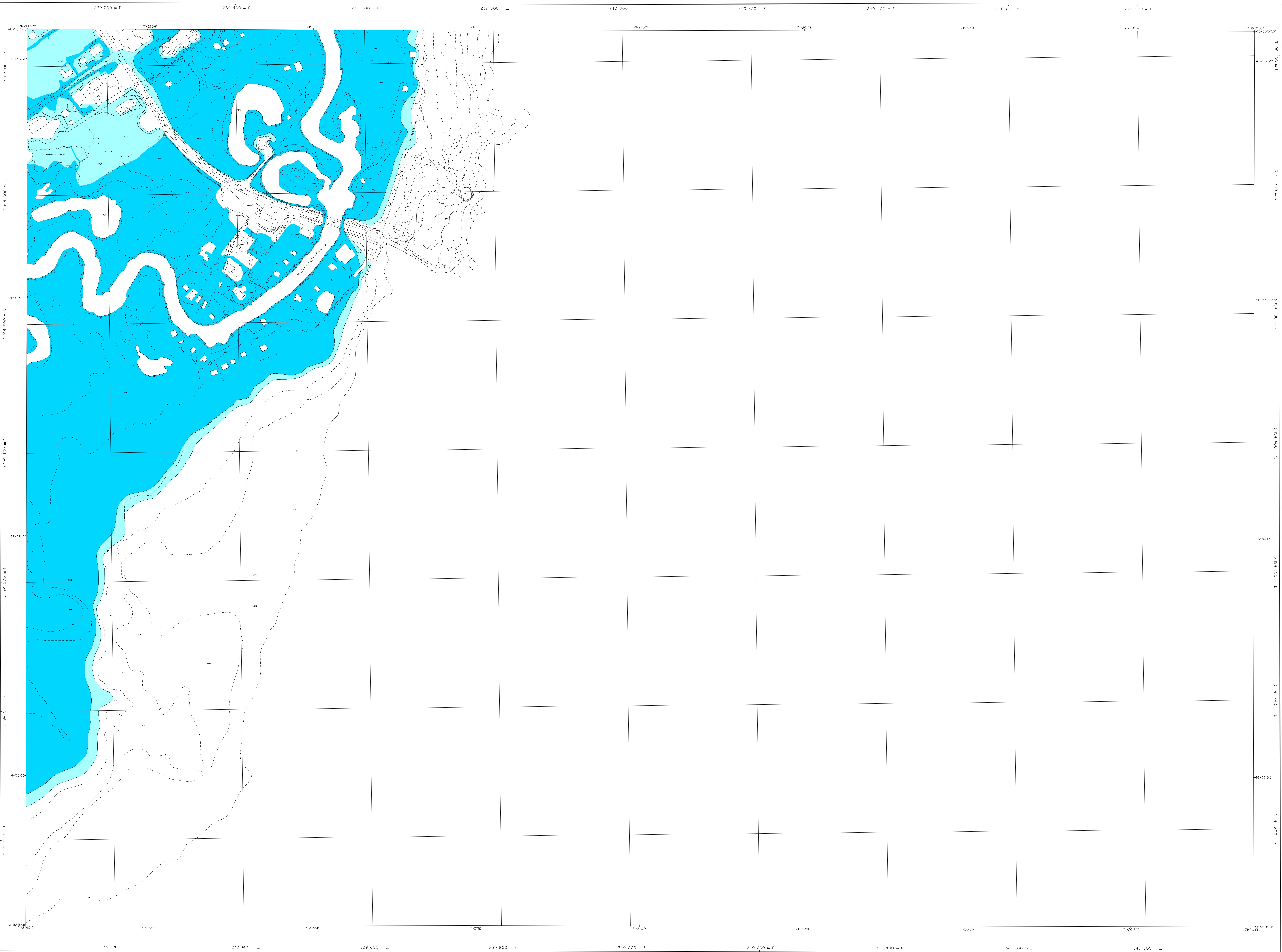
APPROBATION DU PLAN INITIAL ET DES AMÉNAGEMENTS		
NOMBRE	DU VOUS	PAR
RÉVISION	LE	PAR
R.C.A.P.V.01	2014-01	
R.C.A.P.V.02	2014-02	
R.C.A.P.V.03	2014-03	
R.C.A.P.V.04	2014-04	

Zone inondable de grand courant ■
 Zone inondable de faible courant ■

FEUILLET 1105-2
 RIVIÈRE SAINT-CHARLES



Projections: Mercator Transverse Modifiée, fuseau 7
 Surface de référence: ellipsoïde de Clarke, 1866
 Réseau géodésique: réseau unifié
 Géographie: points cotés et courbes à équidistance de 0,5 mètre
 Origine des cotures: altimétrie moyenne de la mer
 Projection: Transverse Mercator Projection, zone 7
 Reference surface: Clarke ellipsoid, 1866
 Geodetic network: unified network
 Geography: spot heights and contour intervals at 0.5 metre
 Altitude datum: mean sea level
 Project: 711-88
 Photographic altimetry: 1:5000, 1987
 Nomenclature géographique: Commission de toponymie
 Note: Les toponymes entre parenthèses d'étaient pas reconnus par la Commission de toponymie en mars 1988

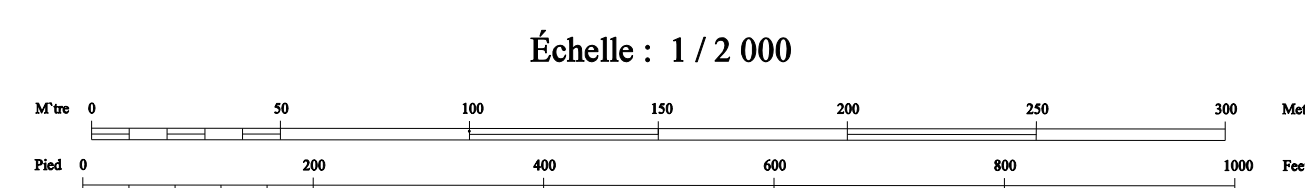


RÈGLEMENT DE L'ARRONDISSEMENT DE LA HAUTE-SAINT-CHARLES SUR L'URBANISME

ANNEXE I

ZONES INONDABLES

FEUILLET 1106-2
RIVIÈRE SAINT-CHARLES



APPROBATION DU PLAN INITIAL ET DES AMÉNAGEMENTS			
NOM DU BOURGEOIN	EN VOIES	LE	ORDRE
R.C.A.P. n.°	2010-01-01	2010-01-01	PAR

Zone inondable de grand courant

Zone inondable de faible courant

Projection Métrique Transverse Modifiée, Zone 7
Surface de référence: ellipsoïde de Clarke, 1866
Réseau géodésique: réseau utilisé

Ortographe: points cotés et courbes à équidistance de 0,5 mètre
Origine des altitudes: niveau moyen de la mer

Projet: 751-88
Photographie aérienne: 1-5000, 1987
Nomenclature géographique: Commission de toponymie

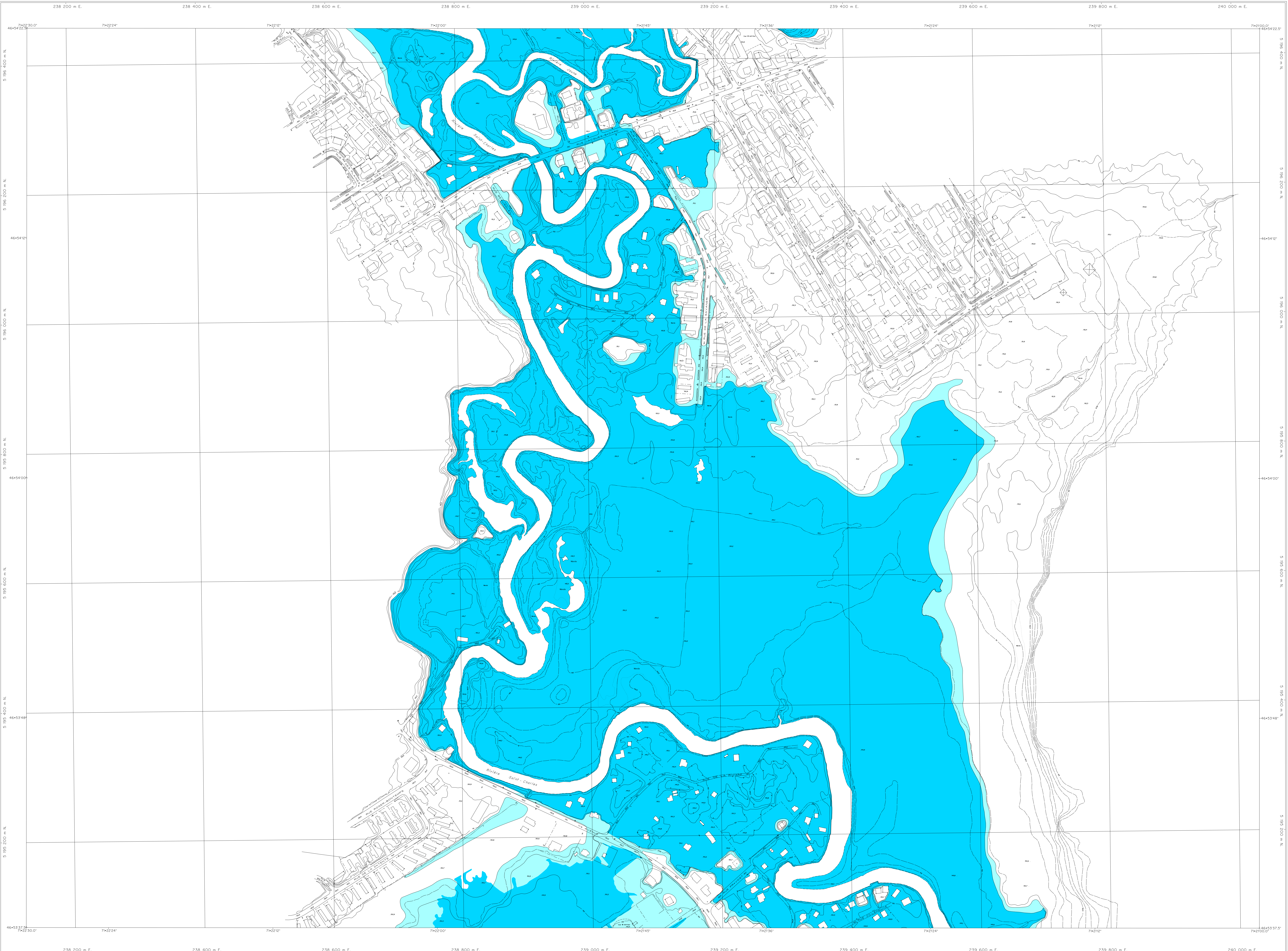
Note: Les toponymes entre parenthèses n'ont pas été approuvés par la Commission de toponymie en mars 1988

Modified Transverse Mercator Projection, zone 7
Reference surface: Clarke ellipsoid, 1866
Geodetic network: utilized network

Orthography: spot height and contour intervals at 0.5 metre
Altitude datum: mean sea level

Project: 751-88
Aerial photography: 1-5000, 1987
Geographical nomenclature: Commission de toponymie

Note: As of March 1988, place names in brackets had not been approved by the Commission de toponymie

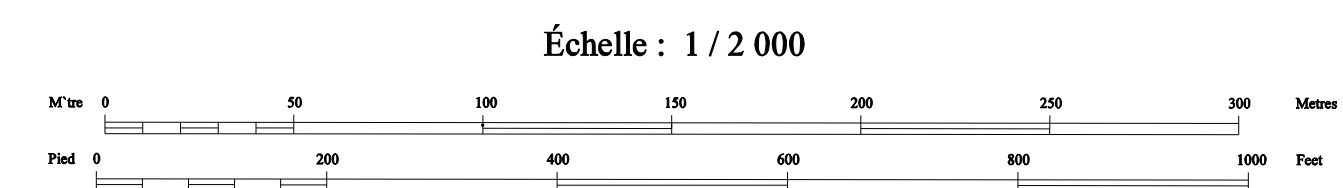


RÈGLEMENT DE L'ARRONDISSEMENT DE LA HAUTE-SAINT-CHARLES SUR L'URBANISME

ANNEXE I

ZONES INONDABLES

FEUILLET 1206-1
RIVIÈRE SAINT-CHARLES ET JAUNE



APPROBATION DU PLAN INITIAL ET DES AMÉNAGEMENTS		
NOMBRE DE RÉVISIONS	EN VOUSSEIN	DATE
R.C.A.P. 1	304-69	
R.C.A.P. 048	303-045	
R.C.A.P. 014	304-054	

Zone inondable de grand courant ■
Zone inondable de faible courant ■

Projection Métrique Transverse Modifiée, fuseau 7
Surface de référence: ellipsoïde de Clarke, 1866
Réseau géodésique: réseau unifié
Origine: points cotés et courbes à équivalences de 0,5 mètre
Altitude des altitudes: cotes moyennes de la mer

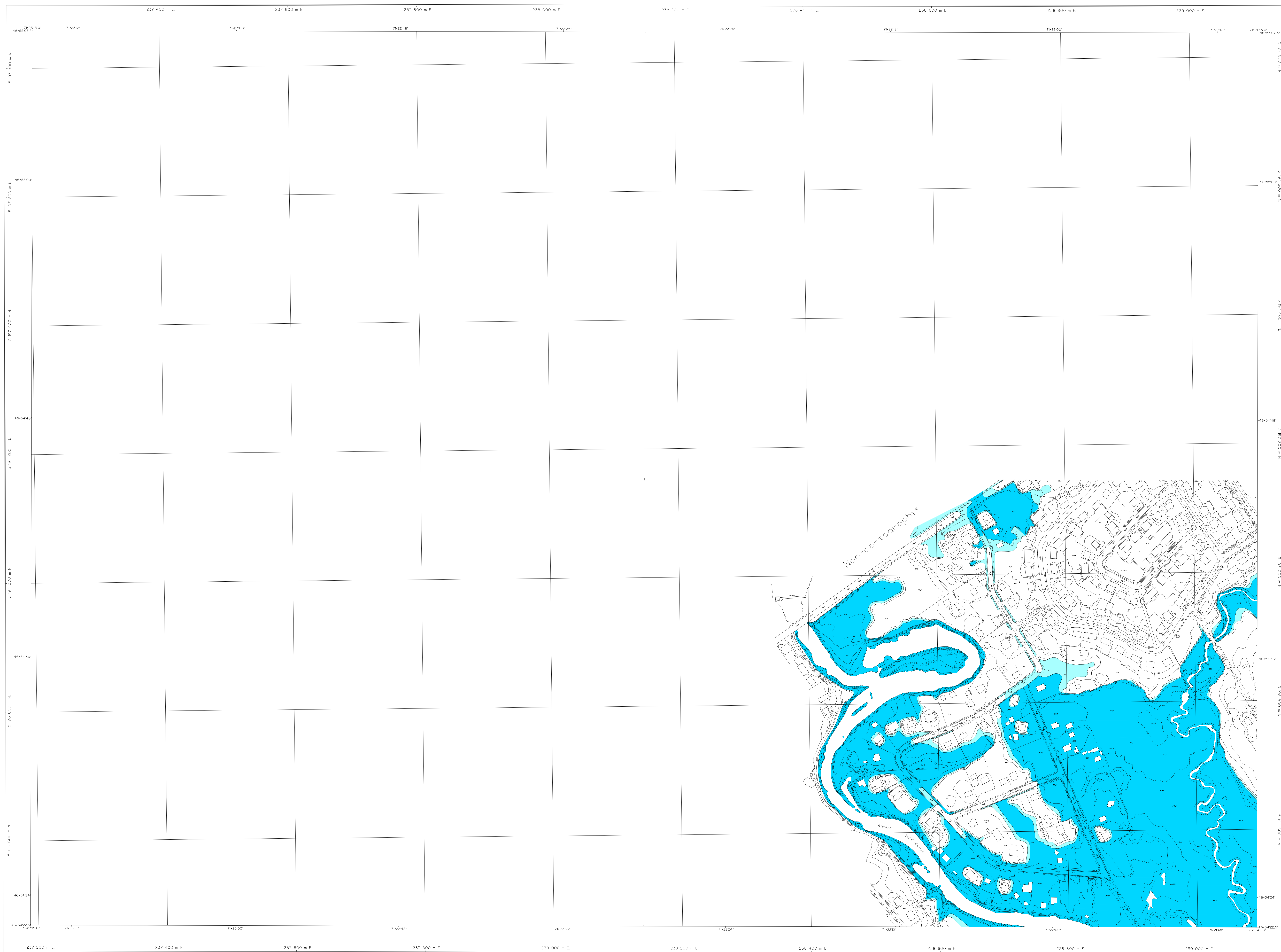
Projet: 751-88
Photographie aérienne: 1:5000, 1987
Nomenclature géographique: Commission de toponymie

Note: Les toponymes entre parenthèses n'ont pas été reconnus par la Commission de toponymie en mars 1988

Modified Transverse Mercator Projection, zone 7
Reference surface: Clarke ellipsoid, 1866
Geodetic network: unified network
Origin: spot height and contour intervals at 0,5 metre
Altitude datum: mean sea level

Project: 751-88
Aerial photography: 1:5000, 1987
Geographical nomenclature: Commission de toponymie

Note: As of March 1988, place names in brackets had not been approved by the Commission de toponymie



APPROBATION DU PLAN INITIAL ET DES AMÉNAGEMENTS			
NUMÉRO DU PROJET	PROJETÉ LE	DESINÉ PAR	
1305-2			

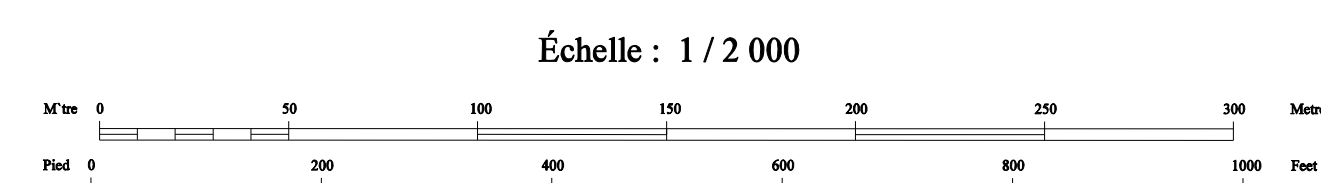
Zone inondable de grand courant
 Zone inondable de faible courant

RÈGLEMENT DE L'ARRONDISSEMENT DE LA HAUTE-SAINT-CHARLES SUR L'URBANISME

ANNEXE I

ZONES INONDABLES

FEUILLET 1305-2
 RIVIÈRE SAINT-CHARLES



Projection: Mercator Transverse Modifiée, fuseau 7
 Surface de référence: ellipsoïde de Clarke, 1866
 Réseau géodésique: réseau canadien
 Origine: point centre et courbes à équidistance de 0,5 mètre
 Origine des altitudes: niveau moyen de la mer

Projet: 751-88
 Photographie aérienne: 1:5000, 1987
 Numérisation géométrique: Commission de topographie

Modified Transverse Mercator Projection, zone 7
 Reference surface: Clarke ellipsoid, 1866
 Geodetic network: national network
 Originity: spot height and contour intervals at 0,5 metre
 Altitude datum: mean sea level

Project: 751-88
 Aerial photography: 1:5000, 1987
 Geographical rectification: Commission de topographie

Note: Les topographies entre parenthèses n'ont pas été approuvées par la Commission de topographie en mars 1988
 Note: As of March 1988, plans names in brackets had not been approved by the Commission de topographie

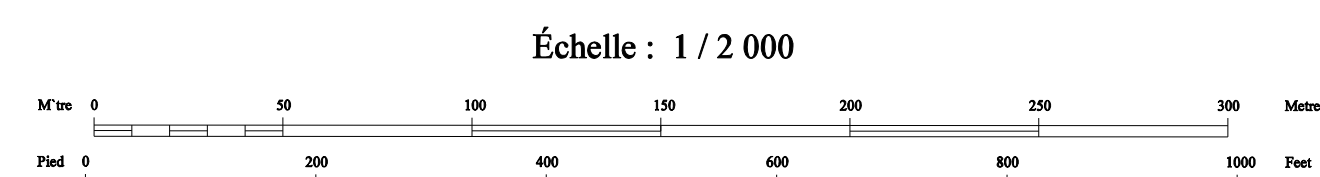


RÈGLEMENT DE L'ARRONDISSEMENT DE LA HAUTE-SAINT-CHARLES SUR L'URBANISME
ANNEXE I
ZONES INONDABLES

APPROBATION DU PLAN INITIAL ET DES AMÉNAGEMENTS			
NOM DU MOUVEMENT	EN VIGUEUR LE	INDICÉ	PH

Zone inondable de grand courant ■
 Zone inondable de faible courant ■

FEUILLET 1306-2
RIVIÈRE JAUNE



Projection: Mercator Transverse Modifiée, Niveau 7
 Surface de référence: ellipsoïde de Clarke, 1866
 Réseau géodésique: réseau canadien
 Origine des altitudes: niveau moyen de la mer

Modifié Transverse Mercator Projection, zone 7
 Référence verticale: Clarke Ellipsoid, 1866
 Contrôle vertical: nivellement normal
 Altitude datum: mean sea level

Projet: 751-88
 Photographie aérienne: 1:5000, 1987
 Nomenclature géographique: Commission de toponymie

Projet: 751-88
 Aerial photography: 1:5000, 1987
 Geographical nomenclature: Commission de toponymie

Note: Les topographies entre parenthèses n'ont été pas approuvées par la Commission de toponymie en mars 1988.

Note: As of March 1988, plans names in brackets had not been approved by the Commission de toponymie.