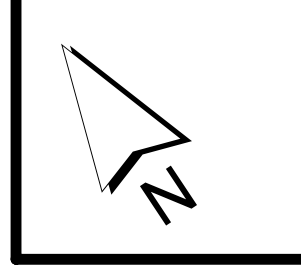


- LÉGENDE**
- Limite de zone
 - ▬▬▬ Butte écran
 - ▬▬▬ Mur écran
 - ▨▨▨▨ Écran visuel
 - ▧▧▧▧ Zone tampon
 - Autoroute
 - Voie ferrée
 - Cours d'eau, lacs ou étangs à débit régulier



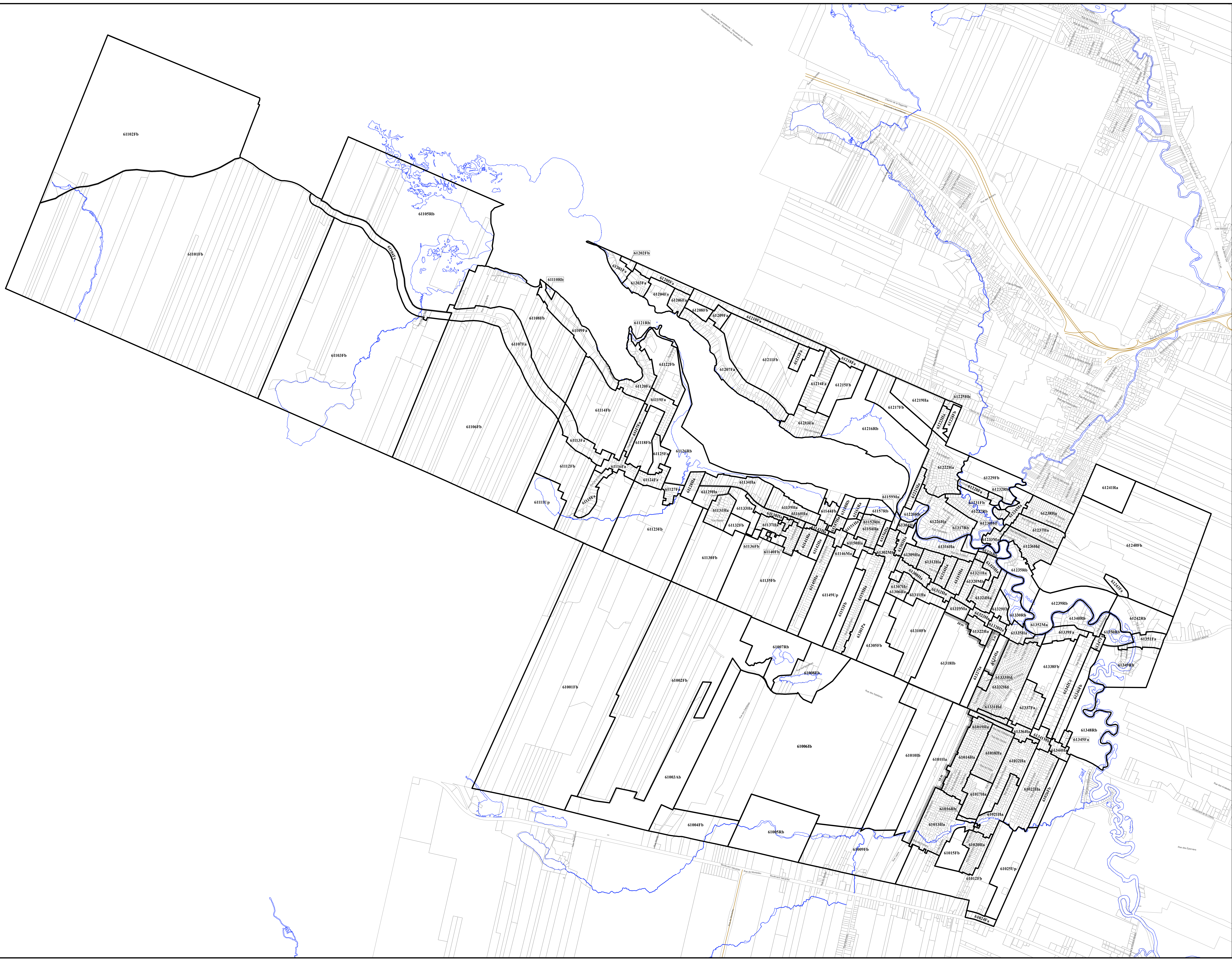
APPROBATION DU PLAN INITIAL ET DES AMENDEMENTS

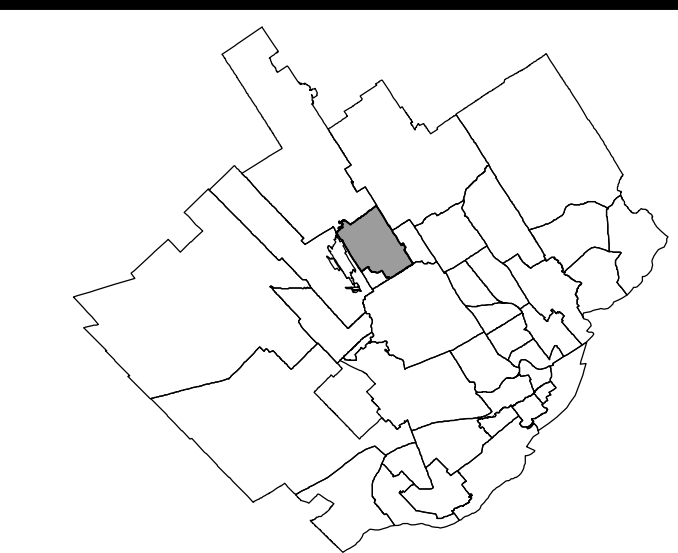
NUMÉRO DE RÉGLEMENT	DESSINÉ PAR	EN VIGUEUR LE
R.C.A.V.Q.1	M.M.	2010-05-05
R.C.A.V.Q.23	M.M.	2010-05-12
R.C.A.V.Q.43	M.M.	2012-04-05
R.C.A.V.Q.48	M.M.	2012-12-18
R.C.A.V.Q.117	M.M.	2014-05-16

EN VIGUEUR LE : 2014-05-16

Revised/Drawn: [Signature] / Date/Revised: [Signature]
 Arrondissement de la Haute-Saint-Charles, Aménagement de la Haute-Saint-Charles

ÉCHELLE : 1:10 000 PLAN N° : CA6061Z01





LÉGENDE

- Limite de zone
- ▨ Butte écran
- ▧ Mur écran
- ▩ Écran visuel
- ⋯ Zone tampon
- Autoroute
- Voie ferrée
- Cours d'eau, lacs ou étangs à débit régulier



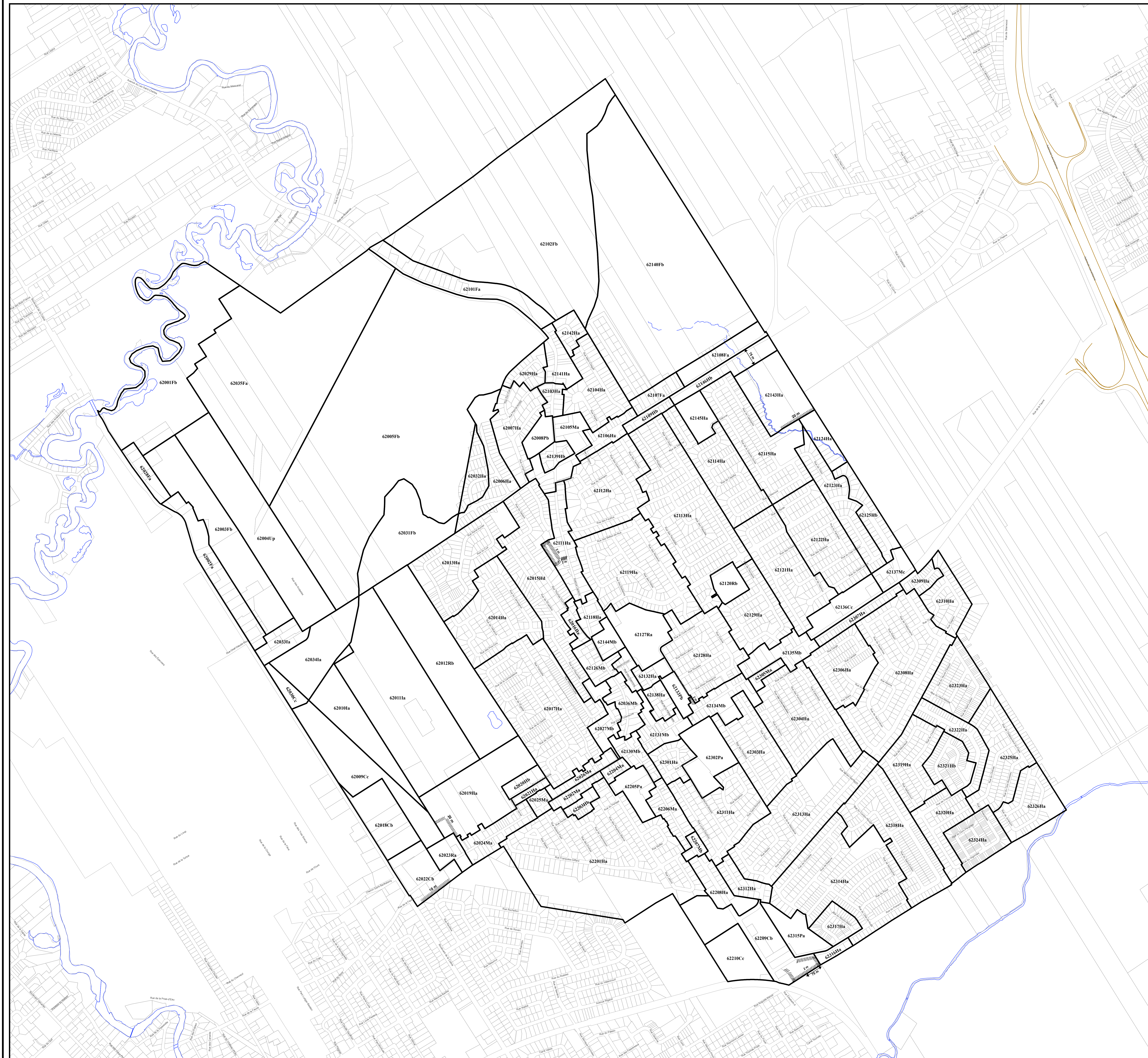
APPROBATION DU PLAN INITIAL ET DES AMENDEMENTS

NUMÉRO DU RÈGLEMENT	DESSINÉ PAR	EN VIGUEUR LE
R.C.A.VQ.4	MM	2010-01-05
R.C.A.VQ.12	MM	2010-07-12
R.C.A.VQ.17	MM	2010-07-12
R.C.A.VQ.20	MM	2010-09-16
R.C.A.VQ.39	MM	2011-04-15
R.C.A.VQ.45	MM	2011-07-11
R.C.A.VQ.16	MM	2011-11-17
R.C.A.VQ.72	MM	2012-05-18
R.C.A.VQ.06	MM	2012-07-13
R.C.A.VQ.78	MM	2012-07-13
R.C.A.VQ.113	MM	2013-05-06
R.C.A.VQ.141	MM	2014-07-04

EN VIGUEUR LE : 2014-07-04

Raymond Dion
Président
Armande Gauthier
Aide à la gestion

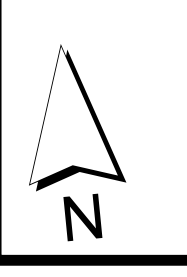
ÉCHELLE : 1:5 000 PLAN N° CA606Z01





LÉGENDE

- Limite de zone
- Butte écran
- Mur écran
- Écran visuel
- Zone tampon
- Autoroute
- Voie ferrée
- Cours d'eau, lacs ou étangs à débit régulier



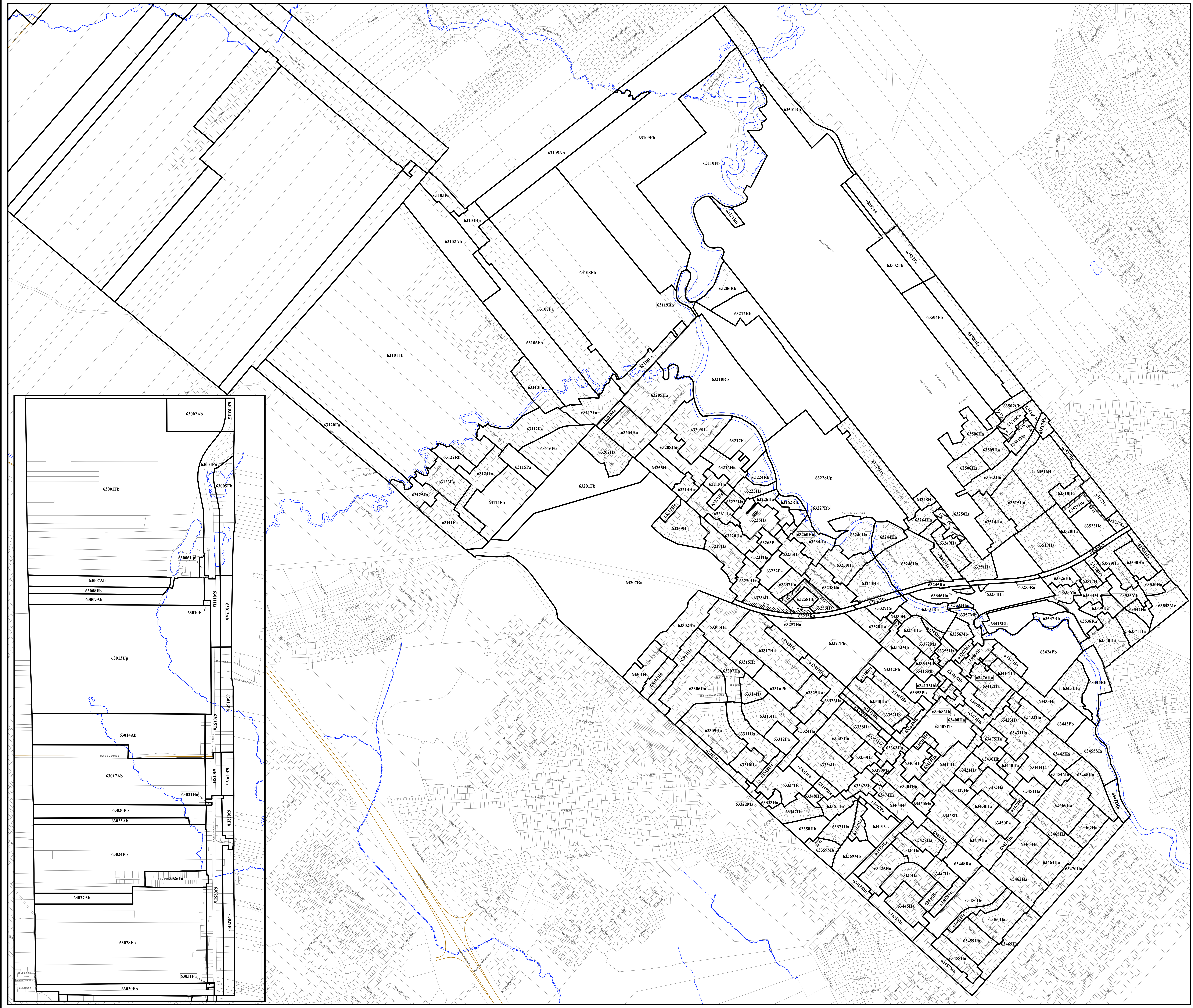
APPROBATION DU PLAN INITIAL ET DES AMENDEMENTS

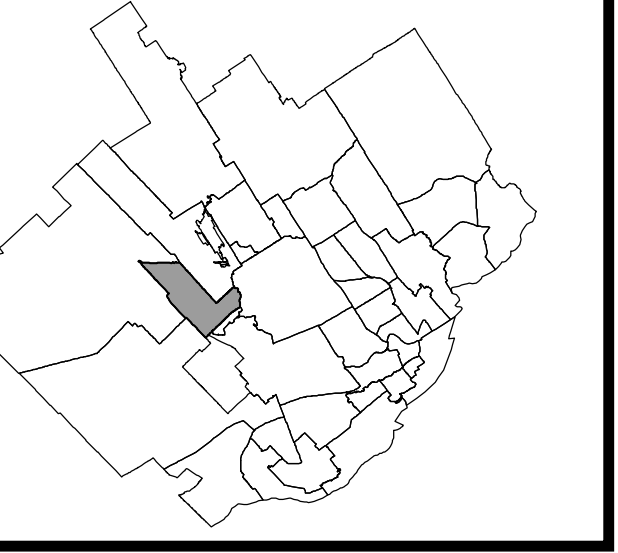
NUMÉRO DU RÈGLEMENT	SIGNATURE DU DIRECTEUR	DESINÉ PAR	EN VIGUEUR LE
R.C.A.00.04		M.M.	2008-01-05
R.C.A.00.07		M.M.	2008-05-20
R.C.A.00.22		M.M.	2008-05-22
R.C.A.00.28		M.M.	2008-05-15
R.C.A.00.40		M.M.	2011-08-17
R.C.A.00.32		M.M.	2011-09-30
R.C.A.00.84		M.M.	2012-07-18
R.C.A.00.77		M.M.	2012-09-12
R.C.A.00.98		M.M.	2013-01-23
R.C.A.00.93		M.M.	2013-03-15
R.C.A.00.94		M.M.	2013-03-15
R.C.A.00.95		M.M.	2013-03-15
R.C.A.00.87		M.M.	2013-03-22
R.C.A.00.100		M.M.	2013-08-21
R.C.A.00.101		M.M.	2013-06-14
R.C.A.00.126		M.M.	2014-01-23
R.C.A.00.136		M.M.	2014-02-14

EN VIGUEUR LE : 2014-05-14

Raymond Dion Elise Rhinane
Président Secrétaire d'administration
Arrondissement de La Haute-Saint-Charles Arrondissement de La Haute-Saint-Charles

ÉCHELLE : 1:8 000 PLAN N° : CA063201





LEGENDE

- Limite de zone
- ▬▬▬ Butte écran
- ▬▬▬ Mur écran
- ▬▬▬ Écran visuel
- ⋯⋯⋯ Zone tampon
- Autoroute
- Voie ferrée
- Cours d'eau, lacs ou étangs à débit régulier



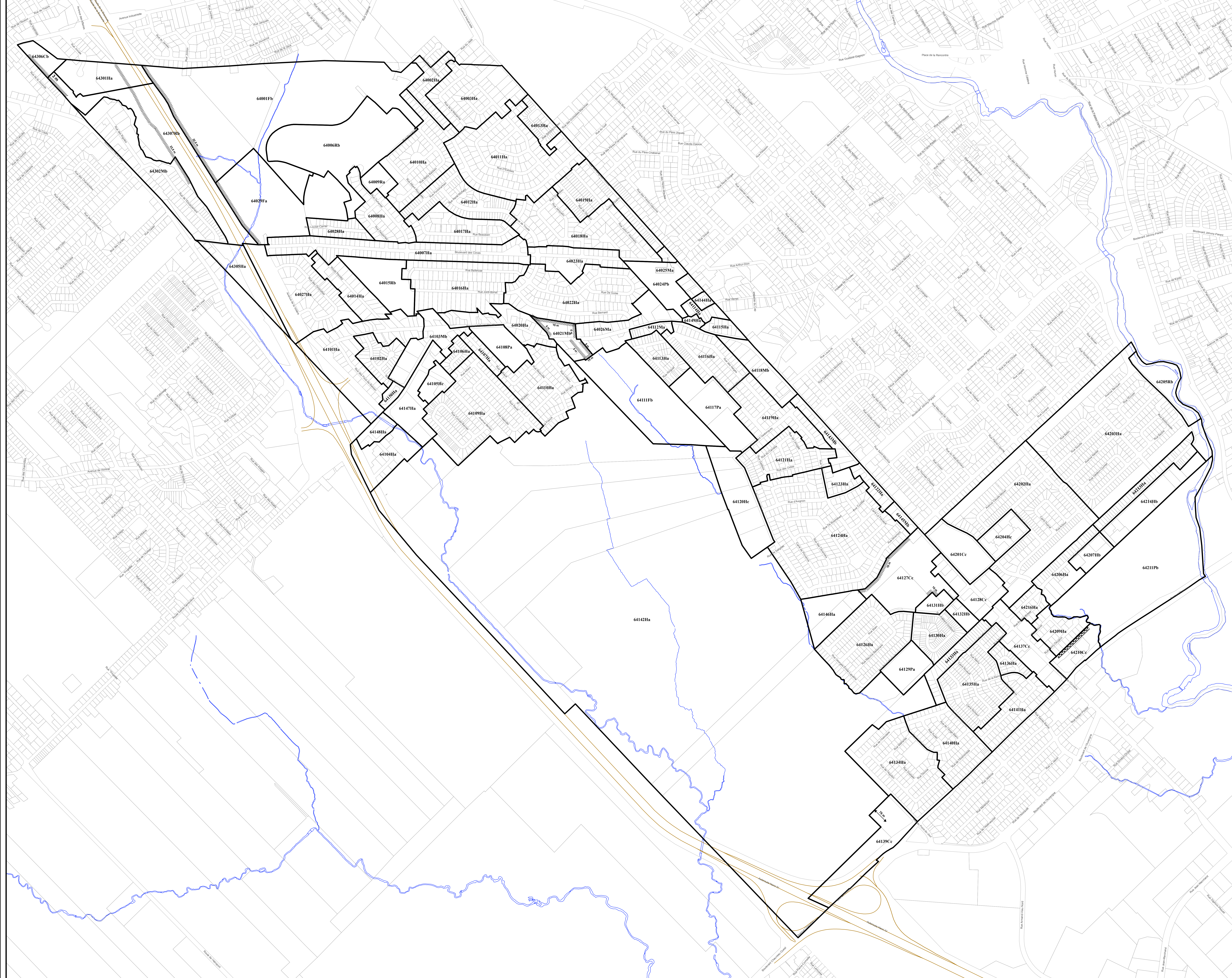
APPROBATION DU PLAN INITIAL ET DES AMENDEMENTS

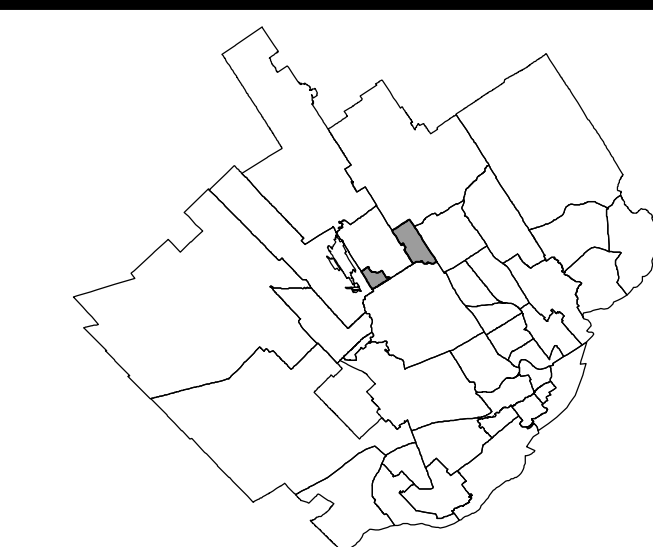
NUMÉRO DU RÉGLEMENT	DESSINÉ PAR	EN VIGUEUR LE
R.C.A.000.4	M.M.	2010-01-05
R.C.A.000.12	M.M.	2010-07-12
R.C.A.000.14	M.M.	2010-07-12
R.C.A.000.30	M.M.	2010-11-12
R.C.A.000.29	M.M.	2010-12-16
R.C.A.000.35	M.M.	2011-09-01
R.C.A.000.76	M.M.	2012-09-10
R.C.A.000.99	M.M.	2013-01-22
R.C.A.000.138	M.M.	2014-07-04

EN VIGUEUR LE : 2014-07-04

Renaud Duce Éric Robitaille
Président Assesseur principal
Arrondissement de la Haute-Saint-Charles Arrondissement de la Haute-Saint-Charles

ECHELLE : 1:5 000 PLAN N° CA6064201





LÉGENDE

- Limite de zone
- ▨ Butte écran
- ▩ Mur écran
- ▧ Écran visuel
- ⊘ Zone tampon
- Autoroute
- Voie ferrée
- Cours d'eau, lacs ou étangs à débit régulier



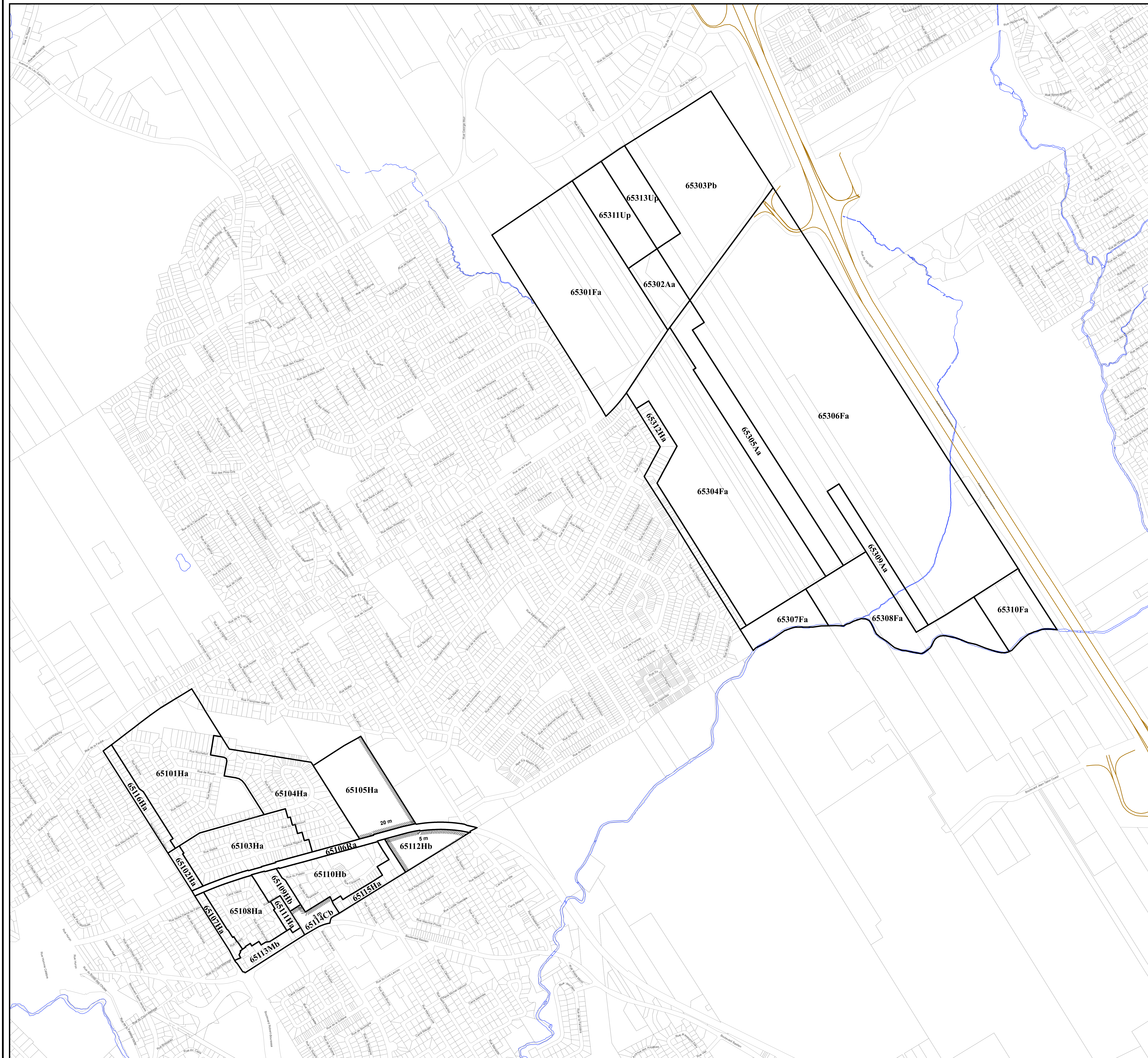
APPROBATION DU PLAN INITIAL ET DES AMENDEMENTS

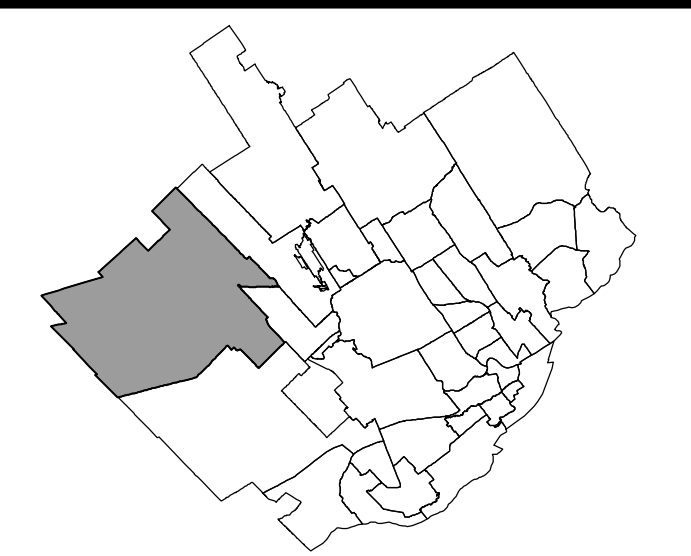
NUMÉRO DU RÈGLEMENT	DESSINÉ PAR	EN VIGUEUR LE
R.C.A.V.Q.4	M.M.	2010-01-05
R.C.A.V.Q.19	M.M.	2010-07-12
R.C.A.V.Q.67	M.M.	2012-07-13
R.C.A.V.Q.119	M.M.	2013-07-10
R.C.A.V.Q.140	M.M.	2014-06-16

EN VIGUEUR LE : 2014-06-16

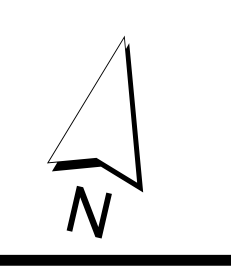
Raymond Dion, Président et directeur général
Sébastien Rioux, Secrétaire et assistante graphique

ÉCHELLE : 1:5 000 PLAN N° CA6065Z01



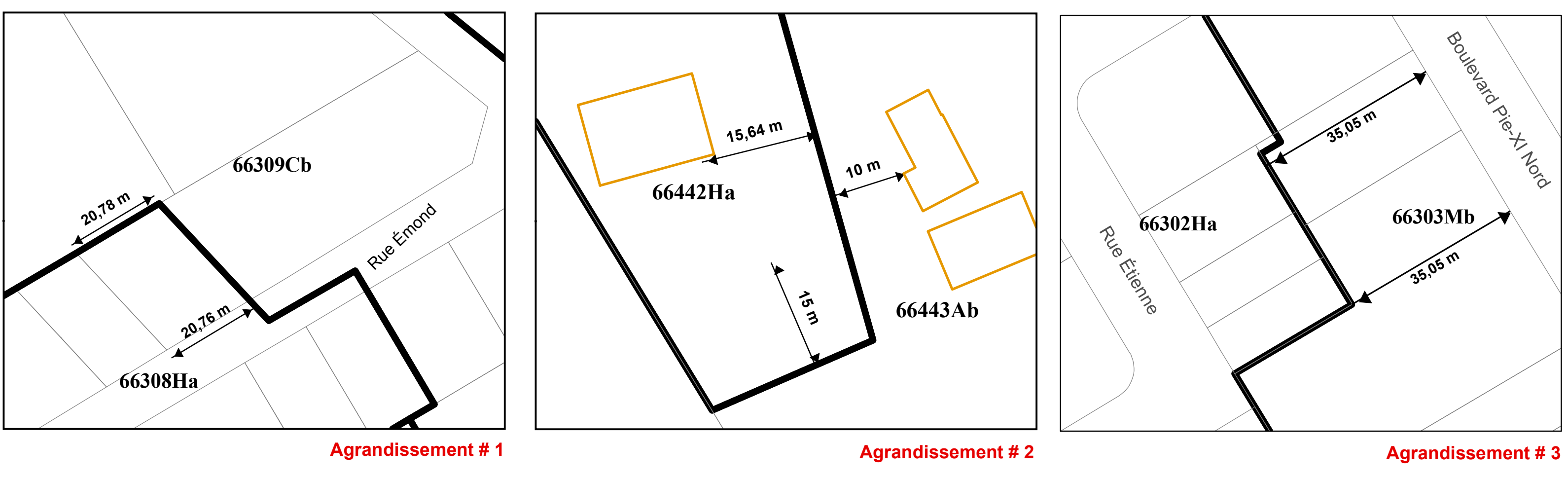


- LÉGENDE**
- Limite de zone
 - ▬▬▬ Butte écran
 - ▬▬▬ Mur écran
 - ▬▬▬ Écran visuel
 - ▬▬▬ Zone tampon
 - Autoroute
 - Voie ferrée
 - Cours d'eau, lacs ou étangs à débit régulier



APPROBATION DU PLAN INITIAL ET DES AMENDEMENTS

NUMÉRO DU RÉGLEMENT	SIGNATURE DU DIRECTEUR	DESSINÉ PAR	EN VIGUEUR LE
R.C.A.V.Q. 4		M.M.	2010-01-05
R.C.A.V.Q. 8		M.M.	2010-06-16
R.C.A.V.Q. 16		M.M.	2010-06-16
R.C.A.V.Q. 35		M.M.	2011-09-01
R.C.A.V.Q. 51		M.M.	2011-09-11
R.C.A.V.Q. 65		M.M.	2012-04-05
R.C.A.V.Q. 83		M.M.	2012-07-11
R.C.A.V.Q. 92		M.M.	2013-01-23
R.C.A.V.Q. 96		M.M.	2013-01-23
R.C.A.V.Q. 101		M.M.	2013-05-16
R.C.A.V.Q. 105		M.M.	2013-06-13
R.C.A.V.Q. 111		M.M.	2013-05-21
R.C.A.V.Q. 112		M.M.	2013-05-21
R.C.A.V.Q. 116		M.M.	2013-07-10
R.C.A.V.Q. 120		M.M.	2013-07-10
R.C.A.V.Q. 123		M.M.	2013-09-03
R.C.A.V.Q. 132		M.M.	2014-02-14
R.C.A.V.Q. 133		M.M.	2014-02-14





APPROBATION DU PLAN INITIAL ET DES AMENDEMENTS

NUMÉRO DU RÉGLEMENT	SIGNATURE DU DIRECTEUR	DESSINÉ PAR	EN VIGUEUR LE
R.C.A.6VQ.4		M.M.	

Légende

- Aire de protection d'un puits municipal ou d'un ouvrage de captage d'eau
- Cours d'eau servant à l'approvisionnement en eau potable
- Milieu humide
- Érablière
- Limite du périmètre urbain
- Limite de l'arrondissement de La Haute-Saint-Charles

RÈGLEMENT DE L'ARRONDISSEMENT DE LA HAUTE SAINT-CHARLES SUR L'URBANISME
ANNEXE I
CONTRAINTES ENVIRONNEMENTALES

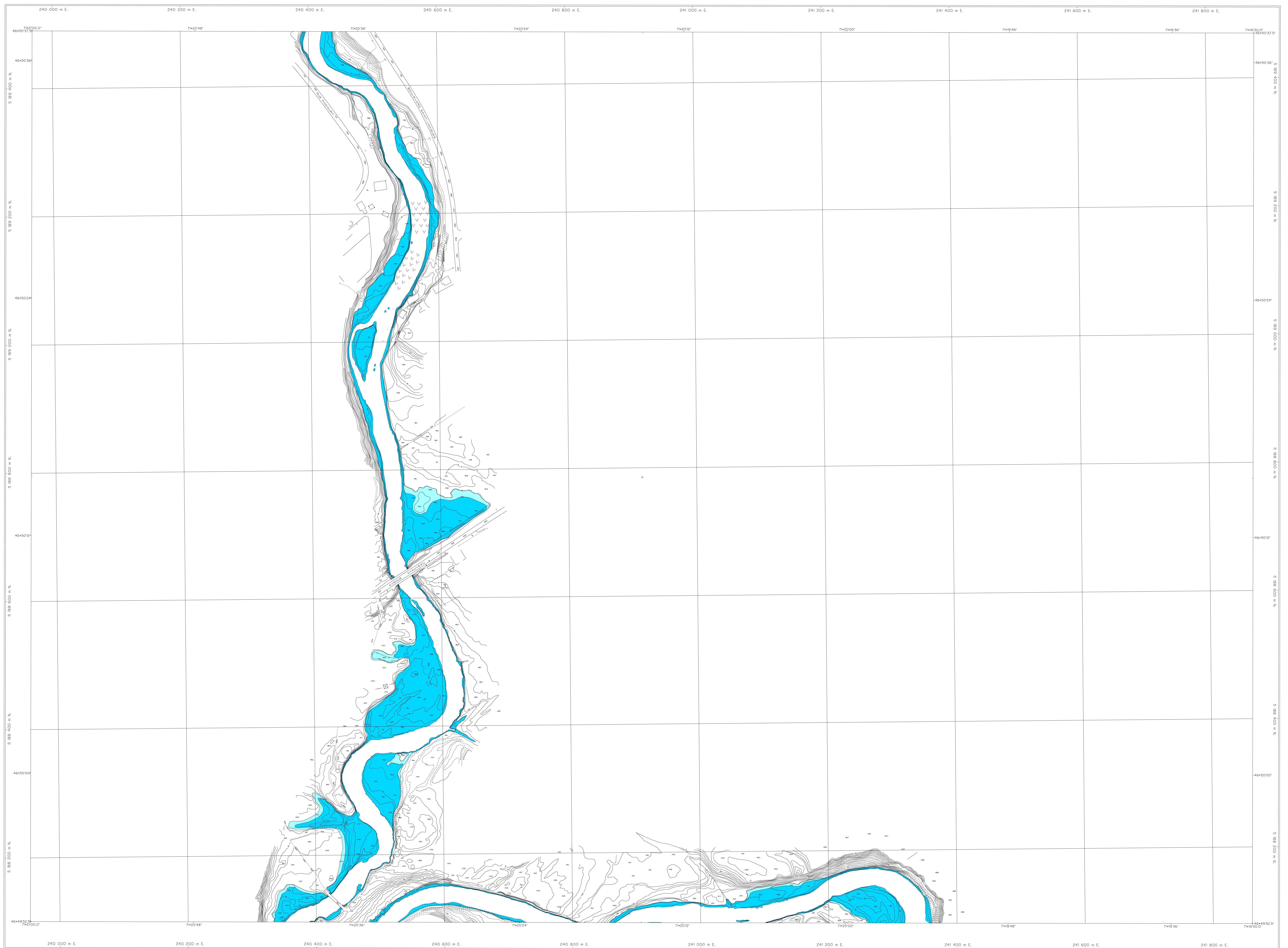


APPROBATION DU PLAN INITIAL ET DES AMENDEMENTS			
NUMÉRO DU RÉGLEMENT	SIGNATURE DU DIRECTEUR	DESSINÉ PAR	EN VIGUEUR LE
R.C.A.6V.Q.4		M.M.	

Légende

- Forte pente
- Secteur à potentiel karstique
- Limite de l'arrondissement de La Haute-Saint-Charles

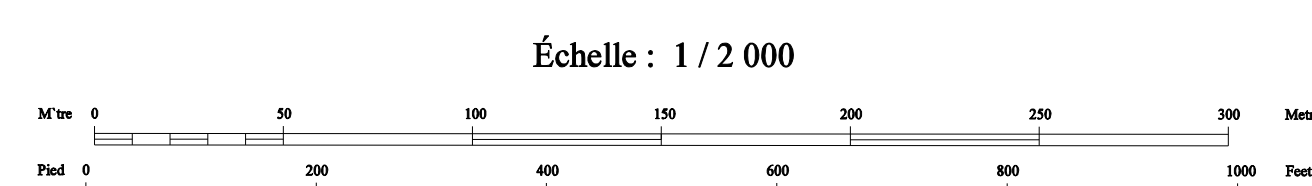
**RÈGLEMENT DE L'ARRONDISSEMENT DE LA HAUTE-SAINT-CHARLES SUR L'URBANISME
ANNEXE I
CONTRAINTES NATURELLES**



APPROBATION DU PLAN INITIAL ET DES AMÉNAGEMENTS		
NUMÉRO DU BREVET	EN VIGUEUR LE	PERMIS PAR

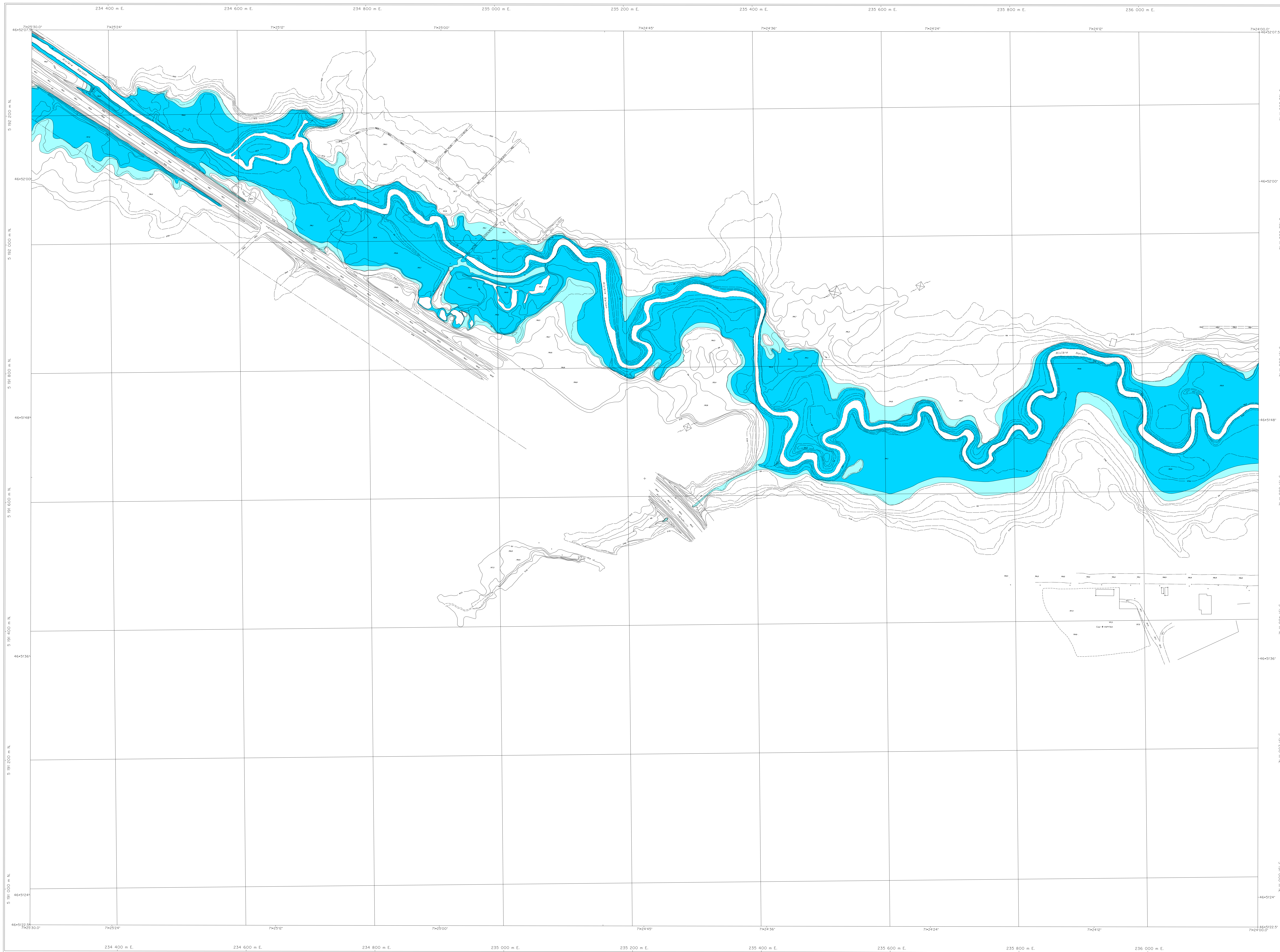
Zone inondable de grand courant ■ **FEUILLET 0707**
 Zone inondable de faible courant ■ **RIVIÈRE SAINT-CHARLES**

RÈGLEMENT DE L'ARRONDISSEMENT DE LA HAUTE-SAINT-CHARLES SUR L'URBANISME ANNEXE I ZONES INONDABLES



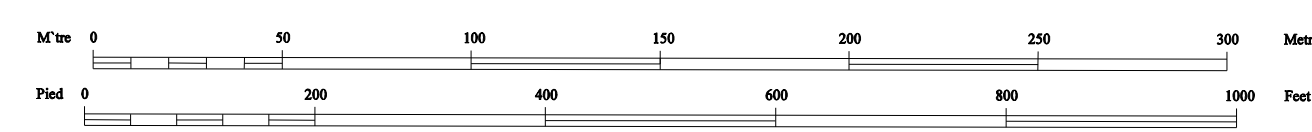
Projection: Métrique Transverse Modifiée, Zone 7
 Surface de référence: ellipsoïde de Clarke, 1866
 Réseau géodésique: réseau unifié
 Géographie: points cotés et courbes à équidistance de 0,5 mètre
 Origine des altitudes: niveau moyen de la mer
 Projet: 701-87
 Photographie aérienne: 1:5000, 1985
 Nomenclature géographique: Commission de toponymie
 Note: Les toponymes entre parenthèses n'ont pas été approuvés par la Commission de toponymie en janvier 1987

Modified Transverse Mercator Projection, zone 7
 Reference surface: Clarke ellipsoid, 1866
 Geodesic network: unified network
 Geography: spot height and contour intervals at 0.5 meter
 Altitude datum: mean sea level
 Project: 701-87
 Aerial photography: 1:5000, 1985
 Geographical nomenclature: Commission de toponymie
 Note: As of January 1987, place names in brackets had not been approved by the Commission de toponymie



RÈGLEMENT DE L'ARRONDISSEMENT DE LA HAUTE-SAINT-CHARLES SUR L'URBANISME
ANNEXE I
ZONES INONDABLES

Échelle : 1 / 2 000



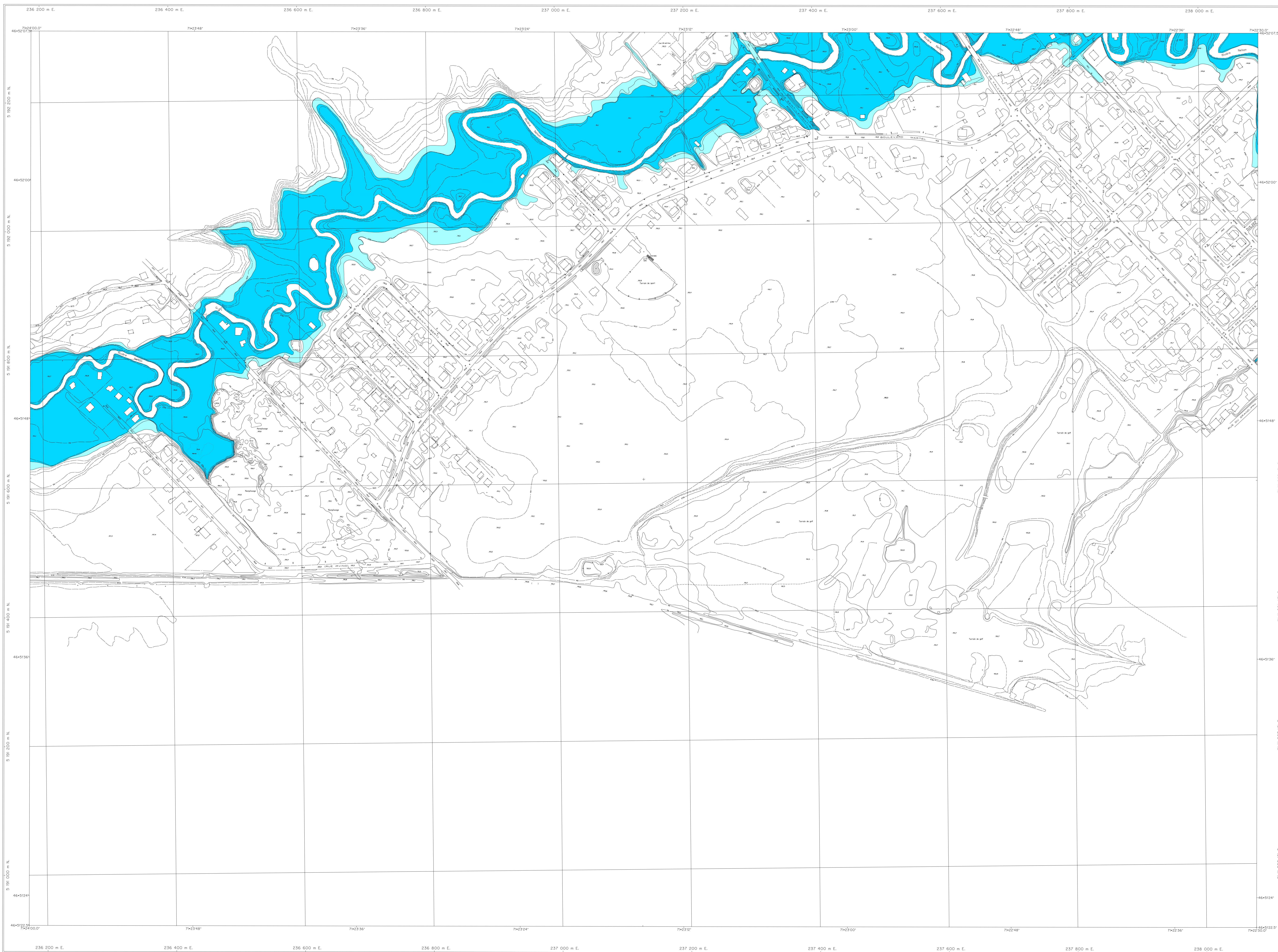
APPROBATION DU PLAN INITIAL ET DES AMÉNAGEMENTS			
NUMÉRO DU PROJET	DATE	DESIGNÉ	PAR

Zone inondable de grand courant ■
 Zone inondable de faible courant ■

FEUILLET 0904-1
RIVIÈRE NELSON

Projection Métrique Transverse Modifiée, zone 7
 Surface de référence ellipsoïdale de Clarke, 1866
 Réseau géodésique: réseau unifié
 Orthographe: points unités et courbes à équidistance de 0,5 mètre
 Origine des altitudes: niveau moyen de la mer
 Projet: 751-88
 Photographie aérienne: 1:5000, 1987
 Nomenclature géométrique: Conventions de topographe
 Note: Les topographies sont présentées telles qu'elles ont été prises par la Commission de topographie en 1988

Modified Transverse Mercator Projection, zone 7
 Reference surface: Clarke ellipsoid, 1866
 Geodetic network: unified network
 Orthography: spot height and contour intervals at 0.5 metre
 Altitude datum: mean sea level
 Project: 751-88
 Aerial photography: 1:5000, 1987
 Geographical nomenclature: Conventions de topographe
 Note: All of March 1988, plan sheets in French had not been approved by the Commission de topographie



APPROBATION DU PLAN INITIAL ET DES AMÉNAGEMENTS		
NUMÉRO DE RÉVISION	EN VOIES	DATE

Zone inondable de grand courant ■
 Zone inondable de faible courant ■

FEUILLET 0905-1
RIVIÈRE NELSON

RÈGLEMENT DE L'ARRONDISSEMENT DE LA HAUTE-SAINT-CHARLES SUR L'URBANISME
ANNEXE I
ZONES INONDABLES

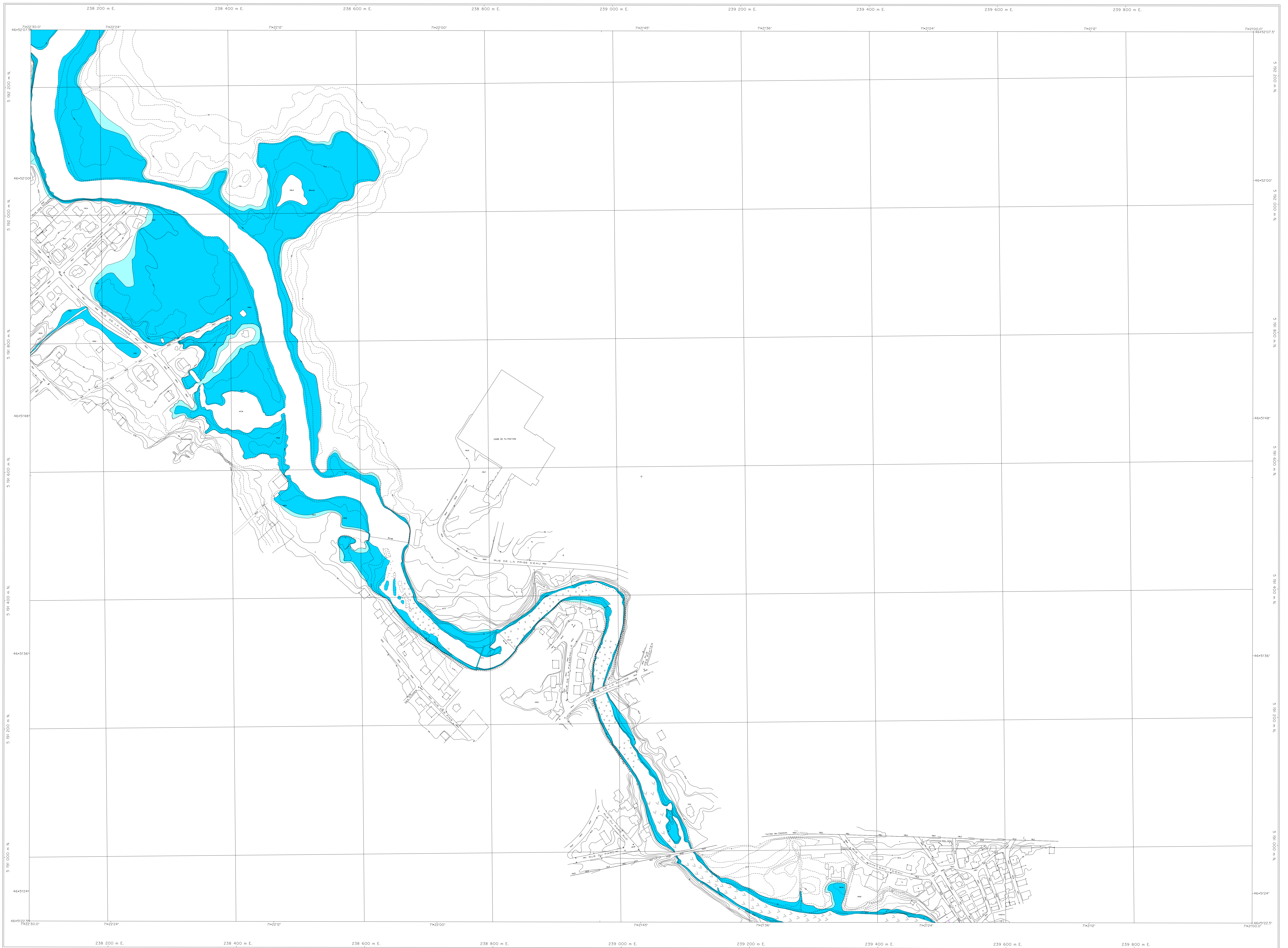


Projection Métrique: Transverse Modifiée, zone 7
 Surface de référence: ellipsoïde de Clarke, 1866
 Réseau géodésique: réseau canadien
 Origine: points verticaux et horizontaux à équidistance de 0,5 mètre
 Origine des altitudes: niveau moyen de la mer
 Projet: 751-88
 Photographie aérienne: 1:500, 1987
 Métréographie géométrique: Commission de topographie

Note: Les topogrammes entre parenthèses n'ont pas été approuvés par la Commission de topographie en mars 1988

Modified Transverse Mercator Projection, zone 7
 Reference surface: Clarke ellipsoid, 1866
 Geodetic network: unified network
 Origin: spot height and contour intervals at 0.5 metre
 Aerial altitudes: mean sea level
 Project: 751-88
 Aerial photography: 1:500, 1987
 Geometric photogrammetry: Commission de topographie

Note: As of March 1988, plans shown in brackets had not been approved by the Commission de topographie

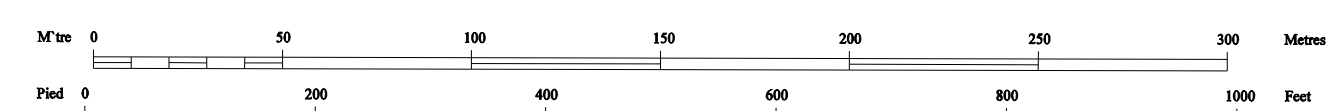


RÈGLEMENT DE L'ARRONDISSEMENT DE LA HAUTE-SAINT-CHARLES SUR L'URBANISME
ANNEXE I
ZONES INONDABLES

Zone inondable de grand courant ■
 Zone inondable de faible courant ■

FUUILLET 0906-1
RIVIÈRE SAINT-CHARLES

Échelle : 1 / 2 000



APPROBATION DU PLAN INITIAL ET DES AMÉNAGEMENTS			
NOMBRE D'AMÉNAGEMENTS R.C.A.P.V. #	EN VIGUEUR LE	ÉDIFIÉ PAR	

Projection: Métrique Transverse Modifiée, Échelle 7
 Surface de référence: ellipsoïde de Clarke, 1858
 Réseau géodésique: réseau utilisé
 Origine des altitudes: niveau moyen de la mer

Projection: Métrique Transverse Modifiée, Échelle 7
 Surface de référence: Clarke ellipsoid, 1858
 Geodesic network: used network
 Origin of altitudes: mean sea level

Projet: 751-88
 Photographie aérienne: 1:5000, 1987
 Nomenclature géométrique: Commission de topographie

Projet: 751-88
 Aerial photography: 1:5000, 1987
 Geographical nomenclature: Commission de topographie

Note: Les topographes entre parenthèses n'ayant pas reconnu par la Commission de topographie en mars 1988

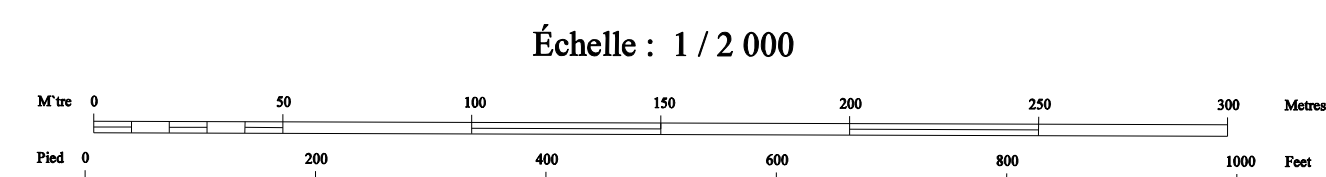
Note: As of March 1988, planimetric data had not been approved by the Commission de topographie



RÈGLEMENT DE L'ARRONDISSEMENT DE LA HAUTE-SAINT-CHARLES SUR L'URBANISME
ANNEXE I
ZONES INONDABLES

Zone inondable de grand courant ■
 Zone inondable de faible courant ■

FEUILLET 1003-0
RIVIÈRE NELSON



APPROBATION DU PLAN INITIAL ET DES AMENDEMENTS			
NUMÉRO	EN VIGUEUR	DATE	PROJ.
1003-0			

Projection Métrique Transverse Modifiée, zone 7
 Surface de référence: ellipsoïde de Clarke, 1866
 Réseau géodésique: réseau canadien

Orthographe: points cotés et courbes à équidistance de 0,5 mètre
 Origine des altitudes: altitudes moyennes de la mer

Projet: 751-88
 Photographie aérienne: 1:5000, 1987
 Nomenclature géométrique: Commission de topographie

Note: Les hypothèses sont présentées ci-dessus et ont été approuvées par le Comité de topographie en mars 1988.

Modified Transverse Mercator Projection, zone 7
 Reference surface: Clarke ellipsoid, 1866
 Geodetic network: unified network

Orthography: spot heights and contour intervals at 0.5 metre
 Altitude datum: mean sea level

Project: 751-88
 Aerial photography: 1:5000, 1987
 Geographical nomenclature: Commission de topographie

Note: All assumptions are presented above and have been approved by the Committee of topography in March 1988.



APPROBATION DU PLAN INITIAL ET DES AMÉNAGEMENTS			
NUMÉRO DE RÉGLEMENT	EN VIGUEUR LE	DATE	PAR
REGAN-1			

Zone inondable de grand courant
 Zone inondable de faible courant

FEUILLET 1005-2
RIVIÈRE SAINT-CHARLES



RÈGLEMENT DE L'ARRONDISSEMENT DE LA HAUTE-SAINT-CHARLES SUR L'URBANISME
ANNEXE I
ZONES INONDABLES

Projection Métrique Transverse Modifiée, fuseau 7
 Surface de référence: ellipsoïde de Clarke, 1866
 Réseau géodésique: réseau canadien

Orthographe: points cotés et courbes à équidistance de 0,5 mètre
 Origine des altitudes: niveau moyen de la mer

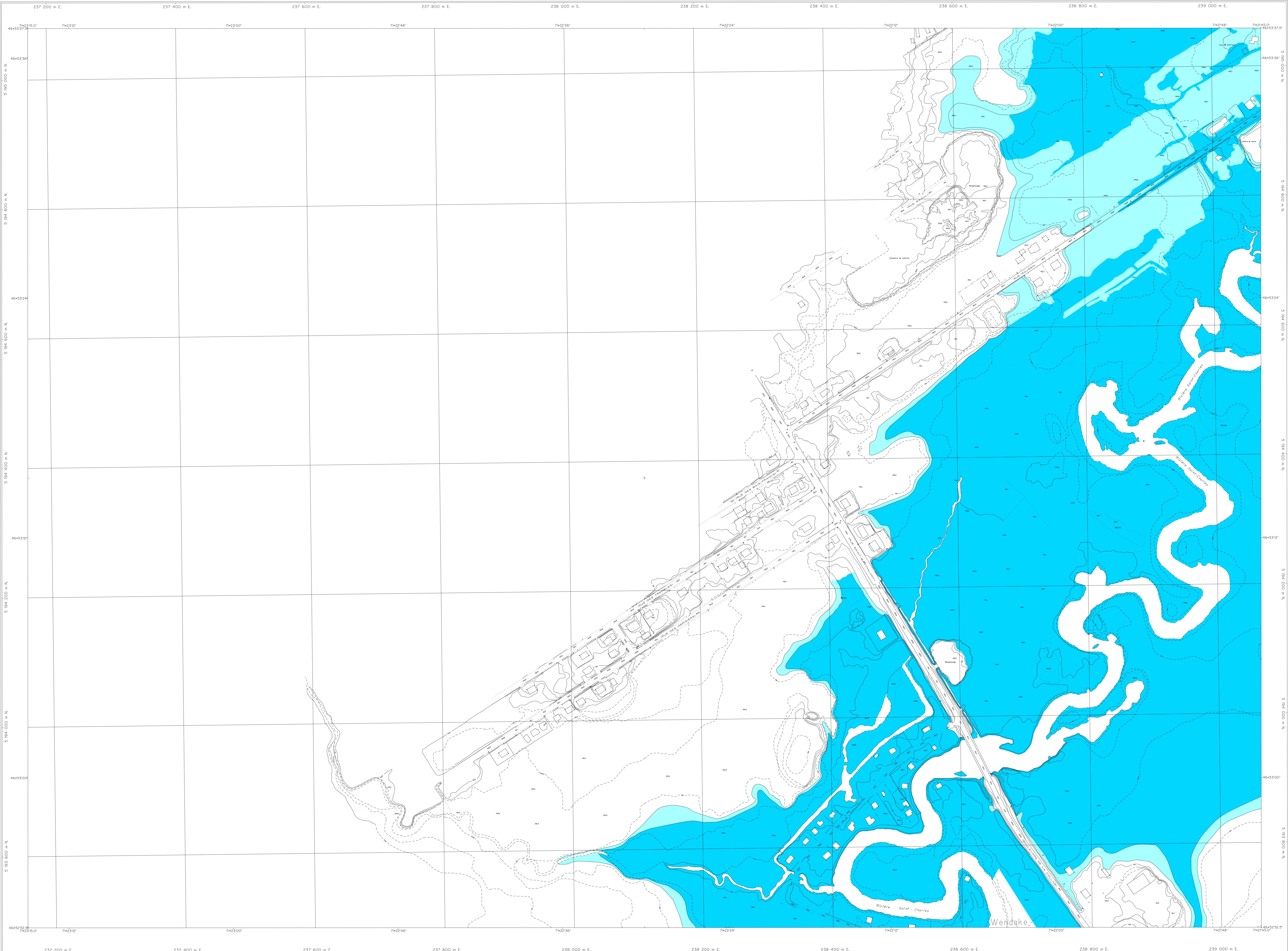
Projet: 751-88
 Photographie aérienne: 1:5000, 1987
 Nomenclature géographique: Commission de toponymie

Note: Les toponymes entre parenthèses et italiques ont été proposés par la Commission de toponymie en 1988.

Orthographe: spot heights and contour intervals at 0.5 metre
 Altitude datum: mean sea level

Projet: 751-88
 Aérielle photographique: 1:5000, 1987
 Orthographe géographique: Commission de toponymie

Note: As of March 1988, place names in brackets and italics were approved by the Commission de toponymie.



RÈGLEMENT DE L'ARRONDISSEMENT DE LA HAUTE-SAINT-CHARLES SUR L'URBANISME
ANNEXE I
ZONES INONDABLES

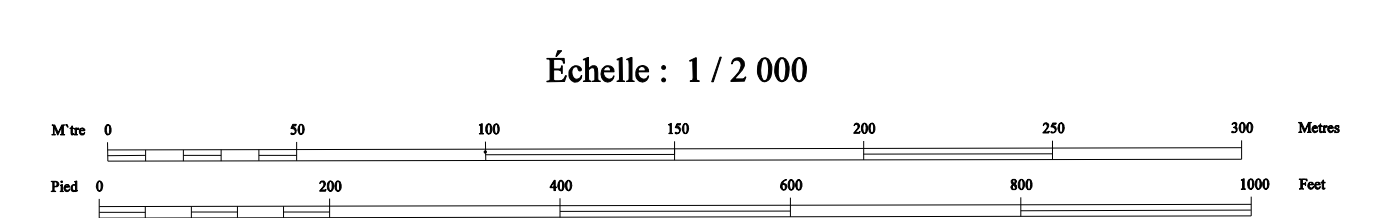


SERVICE DE L'AMÉNAGEMENT DU TERRITOIRE
 DIVISION DE L'URBANISME

APPROBATION DU PLAN INITIAL ET DES AMÉNAGEMENTS		
NOMBRE	DU VOUS	PAR
RÉVISION	LE	PAR
R.C.A.P.V.01	2014-01	
R.C.A.P.V.02	2014-02	
R.C.A.P.V.03	2014-03	

Zone inondable de grand courant ■
 Zone inondable de faible courant ■

FEUILLET 1105-2
 RIVIÈRE SAINT-CHARLES



Projection: Mercator Transverse Modifiée, fuseau 7
 Surface de référence: ellipsoïde de Clarke, 1866
 Réseau géodésique: réseau unifié
 Géographie: points cotés et courbes à équidistance de 0,5 mètre
 Origine des contours: aires moyennes de la mer
 Projection: Transverse Mercator Projection, zone 7
 Reference surface: Clarke ellipsoid, 1866
 Geodetic network: unified network
 Geography: spot heights and contour intervals at 0.5 metre
 Altitude datum: mean sea level
 Project: 711-02
 Photographic altimetry: 1:5000, 1987
 Nomenclature géographique: Commission de toponymie
 Note: Les toponymes entre parenthèses d'étaient pas reconnus par la Commission de toponymie en mars 1988
 Project: 711-02
 Aerial photography: 1:5000, 1987
 Geographical nomenclature: Commission de toponymie
 Note: As of March 1988, place names in brackets had not been approved by the Commission de toponymie



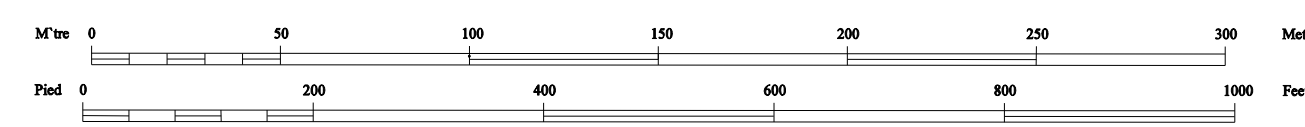
RÈGLEMENT DE L'ARRONDISSEMENT DE LA HAUTE-SAINT-CHARLES SUR L'URBANISME

ANNEXE I

ZONES INONDABLES

FEUILLET 1106-2
RIVIÈRE SAINT-CHARLES

Échelle : 1 / 2 000



APPROBATION DU PLAN INITIAL ET DES AMÉNAGEMENTS			
NOM DU BOURGEOIS	EN VOIES	LE	ORDRE
R.C.A.P. n.°	2010-01-01	2010-01-01	PAR

Zone inondable de grand courant

Zone inondable de faible courant

Projection Métrique Transverse Modifiée, Zone 7
Surface de référence: ellipsoïde de Clarke, 1866
Réseau géodésique: réseau utilisé

Ortographe: points cotés et courbes à équidistance de 0,5 mètre
Origine des altitudes: niveau moyen de la mer

Projet: 751-88
Photographie aérienne: 1-5000, 1987
Nomenclature géographique: Commission de toponymie

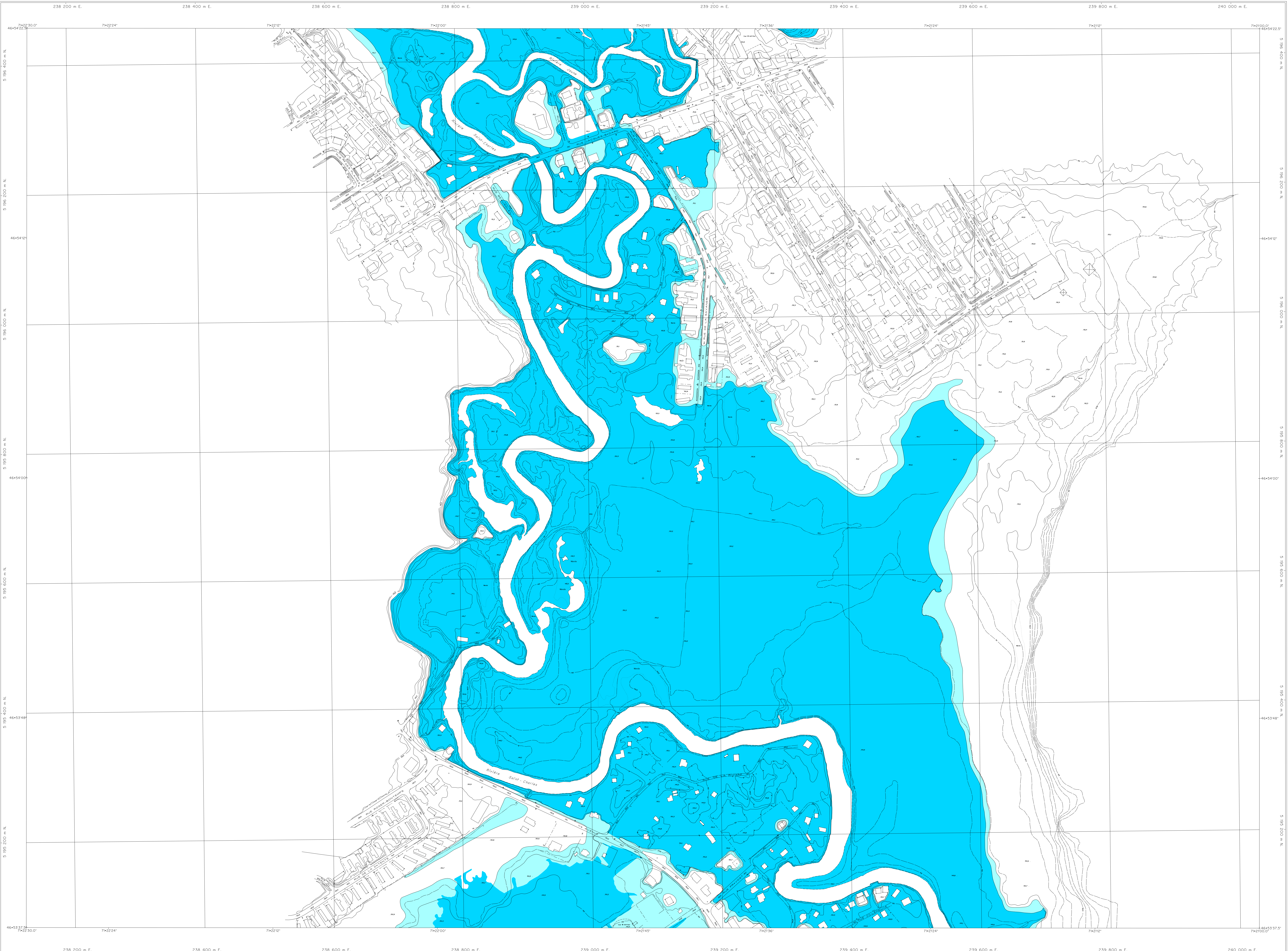
Note: Les toponymes entre parenthèses n'ont pas été approuvés par la Commission de toponymie en mars 1988

Modified Transverse Mercator Projection, Zone 7
Reference surface: Clarke ellipsoid, 1866
Geodetic network: utilized network

Orthography: spot height and contour intervals at 0.5 metre
Altitude datum: mean sea level

Project: 751-88
Aerial photography: 1-5000, 1987
Geographical nomenclature: Commission de toponymie

Note: As of March 1988, place names in brackets had not been approved by the Commission de toponymie

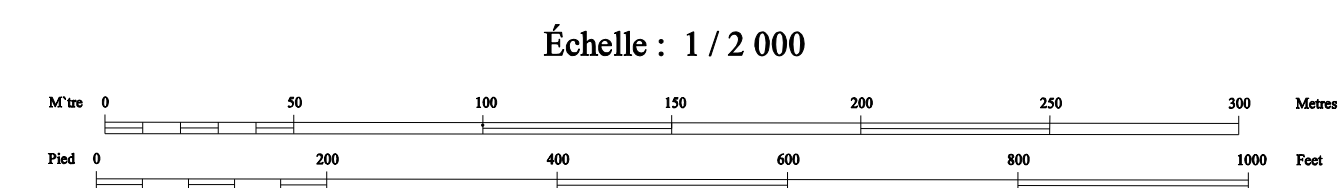


RÈGLEMENT DE L'ARRONDISSEMENT DE LA HAUTE-SAINT-CHARLES SUR L'URBANISME

ANNEXE I

ZONES INONDABLES

FEUILLET 1206-1
RIVIÈRE SAINT-CHARLES ET JAUNE



Zone inondable de grand courant
Zone inondable de faible courant

APPROBATION DU PLAN INITIAL ET DES AMÉNAGEMENTS		
NOMBRE DE RÉGLEMENTS	EN VOIES EN	COMITÉ PAR
R.C.A.P.1	2014-15	
R.C.A.P.2	2015-16	
R.C.A.P.3	2016-17	
R.C.A.P.4	2017-18	
R.C.A.P.5	2018-19	
R.C.A.P.6	2019-20	
R.C.A.P.7	2020-21	
R.C.A.P.8	2021-22	
R.C.A.P.9	2022-23	
R.C.A.P.10	2023-24	

Projection Métrique Transverse Modifiée, fuseau 7
Surface de référence: ellipsoïde de Clarke, 1866
Réseau géodésique: réseau unifié
Origine des altitudes: cotes moyennes de la mer
Altitude datum: mean sea level

Projet: 751-88
Photographie aérienne: 1:5000, 1987
Nomenclature géographique: Commission de toponymie

Note: Les toponymes entre parenthèses n'ont pas été approuvés par la Commission de toponymie en mars 1988

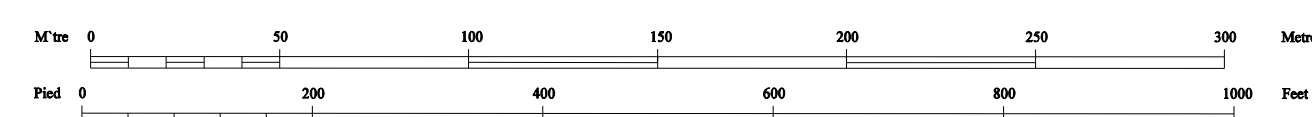


SERVICE DE L'AMÉNAGEMENT DU TERRITOIRE
DIVISION DE L'URBANISME



RÈGLEMENT DE L'ARRONDISSEMENT DE LA HAUTE-SAINT-CHARLES SUR L'URBANISME
ANNEXE I
ZONES INONDABLES

Échelle : 1 / 2 000



APPROBATION DU PLAN INITIAL ET DES AMÉNAGEMENTS			
NUMÉRO DU RÉGLEMENT	PROJETÉ LE	DESINÉ PAR	
1305-1			

Zone inondable de grand courant
 Zone inondable de faible courant

FEUILLET 1305-2
RIVIÈRE SAINT-CHARLES

Projection Mercator Transverse Modifiée, fuseau 7
 Surface de référence: ellipsoïde de Clarke, 1866
 Réseau géodésique: réseau canadien
 Origine: point centre et courbes à équidistance de 0,5 mètre
 Origine des altitudes: niveau moyen de la mer
 Projet: 751-88
 Photographie aérienne: 1:5000, 1987
 Numérisation géométrique: Commission de topographie

Modified Transverse Mercator Projection, zone 7
 Reference surface: Clarke ellipsoid, 1866
 Geodetic network: national network
 Origin: spot height and contour intervals at 0,5 metre
 Altitude datum: mean sea level
 Project: 751-88
 Aerial photography: 1:5000, 1987
 Geographical rectification: Commission de topographie

Note: Les topogrammes entre parenthèses n'ont pas été approuvés par la Commission de topographie en mars 1988.

Note: As of March 1988, plan names in brackets had not been approved by the Commission de topographie.



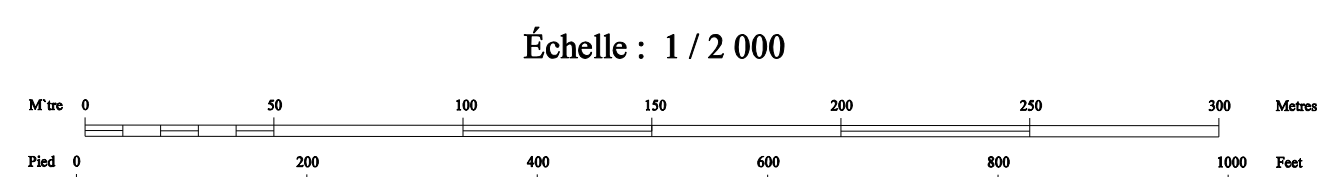
RÈGLEMENT DE L'ARRONDISSEMENT DE LA HAUTE-SAINT-CHARLES SUR L'URBANISME
ANNEXE I
ZONES INONDABLES

VILLE DE QUÉBEC
 SERVICE DE L'AMÉNAGEMENT DU TERRITOIRE
 DIVISION DE L'URBANISME

APPROBATION DU PLAN INITIAL ET DES AMÉNAGEMENTS			
NOM DU MOUVANT	EN VIGUEUR LE	DUREE	REMARQUES

Zone inondable de grand courant ■
 Zone inondable de faible courant ■

FEUILLET 1306-2
RIVIÈRE JAUNE



Projection: Métrique Transverse Modifiée, Niveau 7
 Surface de référence: ellipsoïde de Clarke, 1866
 Réseau géodésique: réseau canadien
 Origine: points cotés et courbes à équidistance de 0,5 mètre
 Origine des altitudes: niveau moyen de la mer
 Projet: 751-88
 Photographie aérienne: 1:5000, 1987
 Nomenclature géométrique: Commission de topographie
 Note: Les topographies entre parenthèses n'ont été pas
 approuvées par la Commission de topographie en mars 1988

Modifié Transverse Mercator Projection, zone 7
 Référence verticale: Clarke ellipsoïde, 1866
 Coordonnées horizontales: système canadien
 Altitude datum: mean sea level
 Projet: 751-88
 Aerial photography: 1:5000, 1987
 Geographical nomenclature: Commission de topographie
 Note: As of March 1988, plans between in brackets
 had not been approved by the Commission de topographie