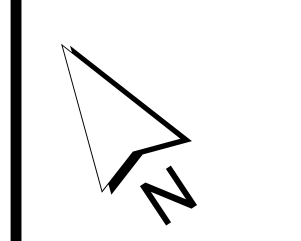


LÉGENDE

- Limite de zone
- ▬▬▬ Butte écran
- ▬▬▬ Mur écran
- ▨▨▨ Écran visuel
- ▨▨▨ Zone tampon
- Autoroute
- Voie ferrée
- Cours d'eau, lacs ou étangs à débit régulier



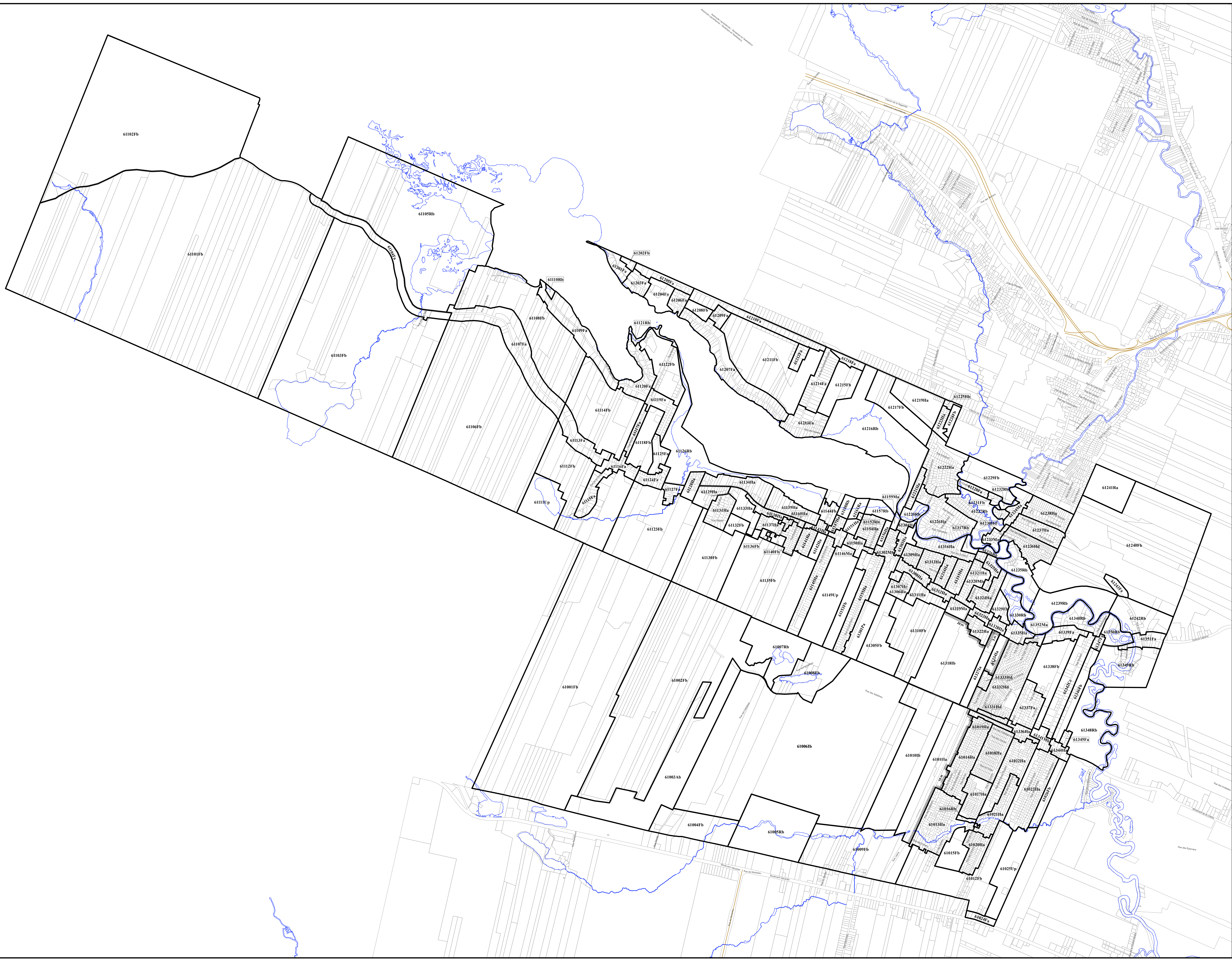
APPROBATION DU PLAN INITIAL ET DES AMENDEMENTS

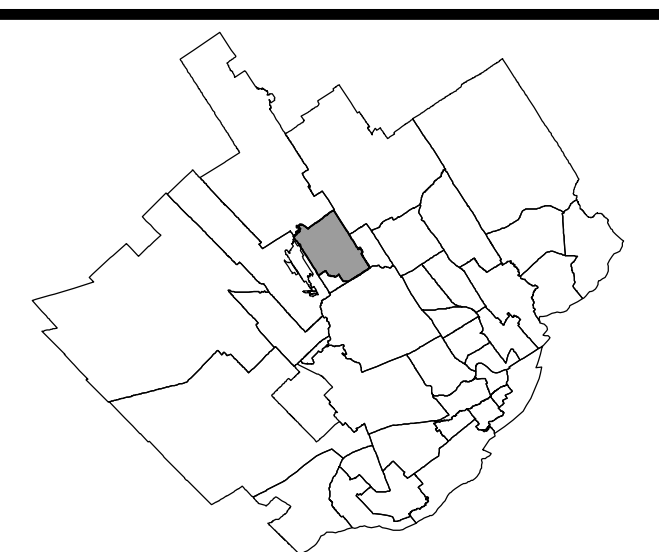
NUMÉRO DE RÈGLEMENT	DESSINÉ PAR	EN VIGUEUR LE
R.C.A.V.Q.1	M.M.	2010-03-05
R.C.A.V.Q.23	M.M.	2010-07-12
R.C.A.V.Q.43	M.M.	2012-04-05
R.C.A.V.Q.48	M.M.	2012-12-18
R.C.A.V.Q.117	M.M.	2014-05-16

EN VIGUEUR LE : 2014-05-16

Revised/Drawn: [Signature] Date/Date: [Signature]
 President/Président: [Signature] Secretary/Secrétaire: [Signature]
 Arrondissement de la Haute-Saint-Charles, Aménagement de la Haute-Saint-Charles

ÉCHELLE 1:10 000 PLAN N° CA6061Z01





LÉGENDE

- Limite de zone
- ▬▬▬ Butte écran
- ▬▬▬ Mur écran
- ▬▬▬ Écran visuel
- ▬▬▬ Zone tampon
- Autoroute
- Voie ferrée
- Cours d'eau, lacs ou étangs à débit régulier

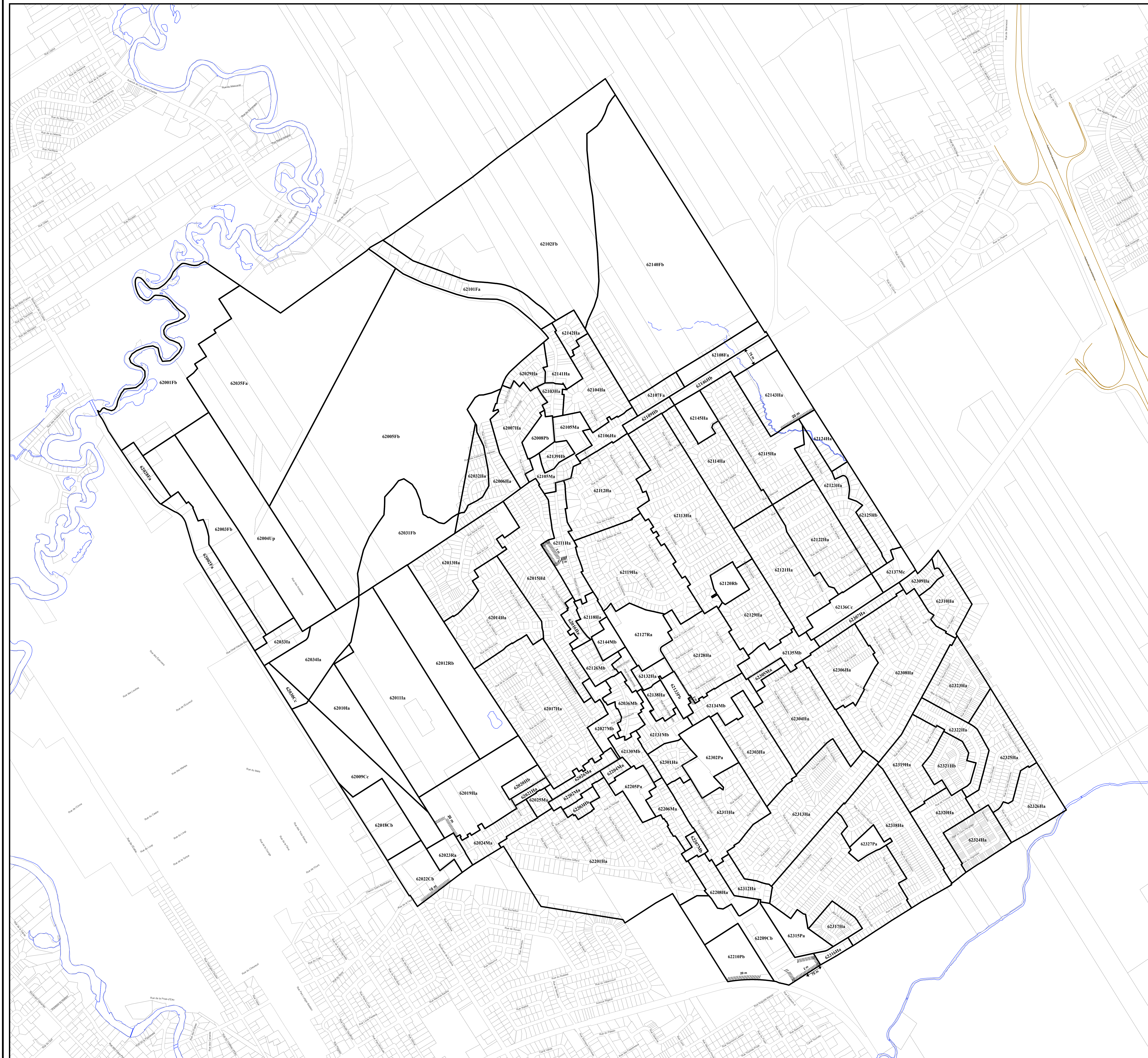


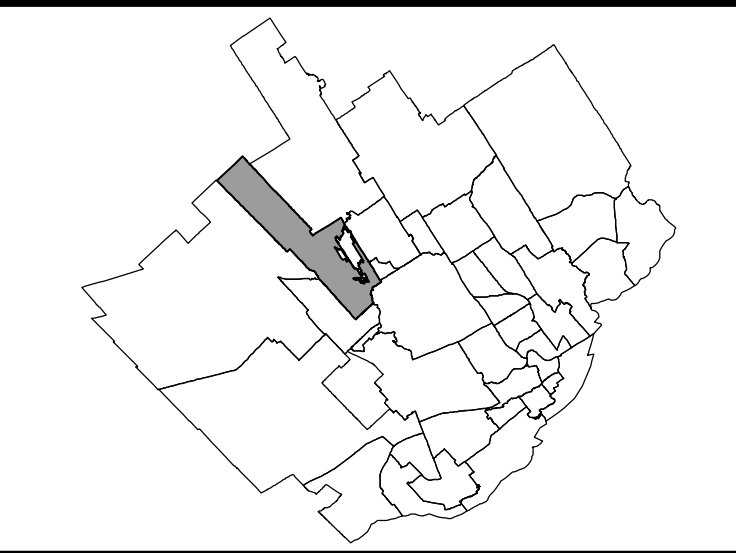
LISTE DES AMENDEMENTS

NUMÉRO DU RÈGLEMENT	DESSINÉ PAR	EN VIGUEUR LE
R.C.A.S.V.Q. 4	M.M.	2010-01-05
R.C.A.S.V.Q. 12	M.M.	2010-07-12
R.C.A.S.V.Q. 17	M.M.	2010-07-12
R.C.A.S.V.Q. 20	M.M.	2010-09-16
R.C.A.S.V.Q. 39	M.M.	2011-04-15
R.C.A.S.V.Q. 45	M.M.	2011-07-11
R.C.A.S.V.Q. 56	M.M.	2011-11-17
R.C.A.S.V.Q. 72	M.M.	2012-05-18
R.C.A.S.V.Q. 96	M.M.	2012-07-13
R.C.A.S.V.Q. 78	M.M.	2012-07-13
R.C.A.S.V.Q. 113	M.M.	2012-05-06
R.C.A.S.V.Q. 141	M.M.	2012-07-04
R.C.A.S.V.Q. 107	M.M.	2015-09-09

EN VIGUEUR LE : 2015-09-09

ÉCHELLE : 1:5 000 PLAN N° CA606Z01





LÉGENDE

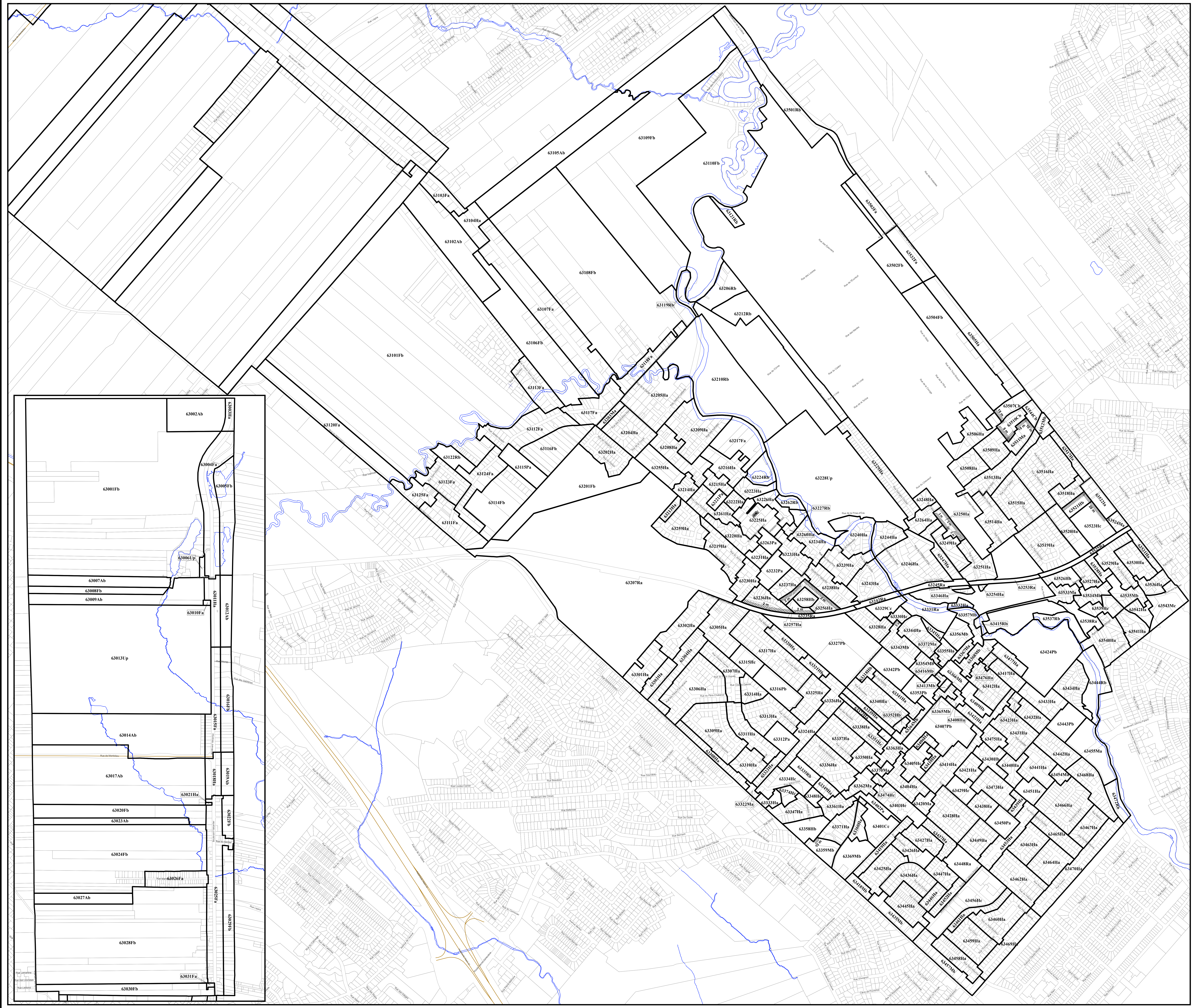
- Limite de zone
- Butte écran
- Mur écran
- Écran visuel
- Zone tampon
- Autoroute
- Voie ferrée
- Cours d'eau, lacs ou étangs à débit régulier

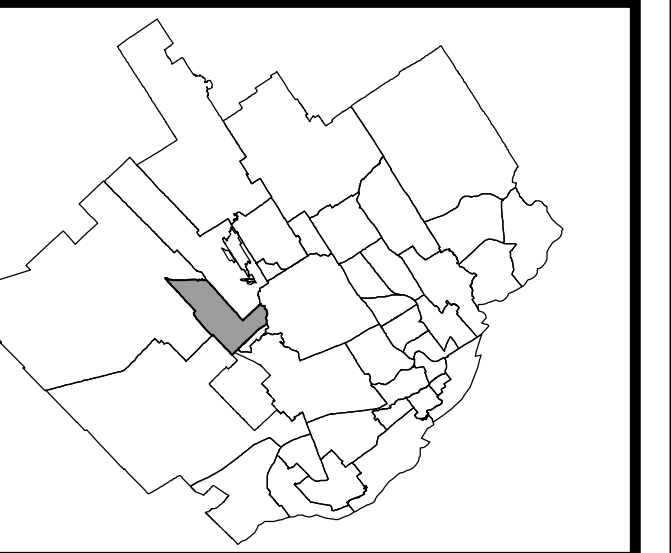


LISTE DES AMENDEMENTS

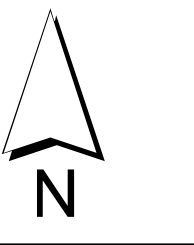
NUMÉRO DU RÉGLEMENT	DESSINÉ PAR	EN VIGUEUR LE
R.C.A. 6.V.Q.4	M.M.	2010-01-05
R.C.A. 6.V.Q.7	M.M.	2010-05-20
R.C.A. 6.V.Q.22	M.M.	2010-07-12
R.C.A. 6.V.Q.25	M.M.	2010-10-15
R.C.A. 6.V.Q.40	M.M.	2011-05-17
R.C.A. 6.V.Q.32	M.M.	2011-09-30
R.C.A. 6.V.Q.84	M.M.	2012-07-18
R.C.A. 6.V.Q.77	M.M.	2012-09-12
R.C.A. 6.V.Q.98	M.M.	2013-01-23
R.C.A. 6.V.Q.91	M.M.	2013-03-15
R.C.A. 6.V.Q.84	M.M.	2013-03-15
R.C.A. 6.V.Q.95	M.M.	2013-03-15
R.C.A. 6.V.Q.87	M.M.	2013-03-22
R.C.A. 6.V.Q.100	M.M.	2013-05-21
R.C.A. 6.V.Q.101	M.M.	2013-06-14
R.C.A. 6.V.Q.126	M.M.	2014-01-23
R.C.A. 6.V.Q.136	M.M.	2014-02-17
R.C.A. 6.V.Q.159	M.M.	2015-04-17
R.C.A. 6.V.Q.181	M.M.	2015-09-09

EN VIGUEUR LE : 2015-09-09



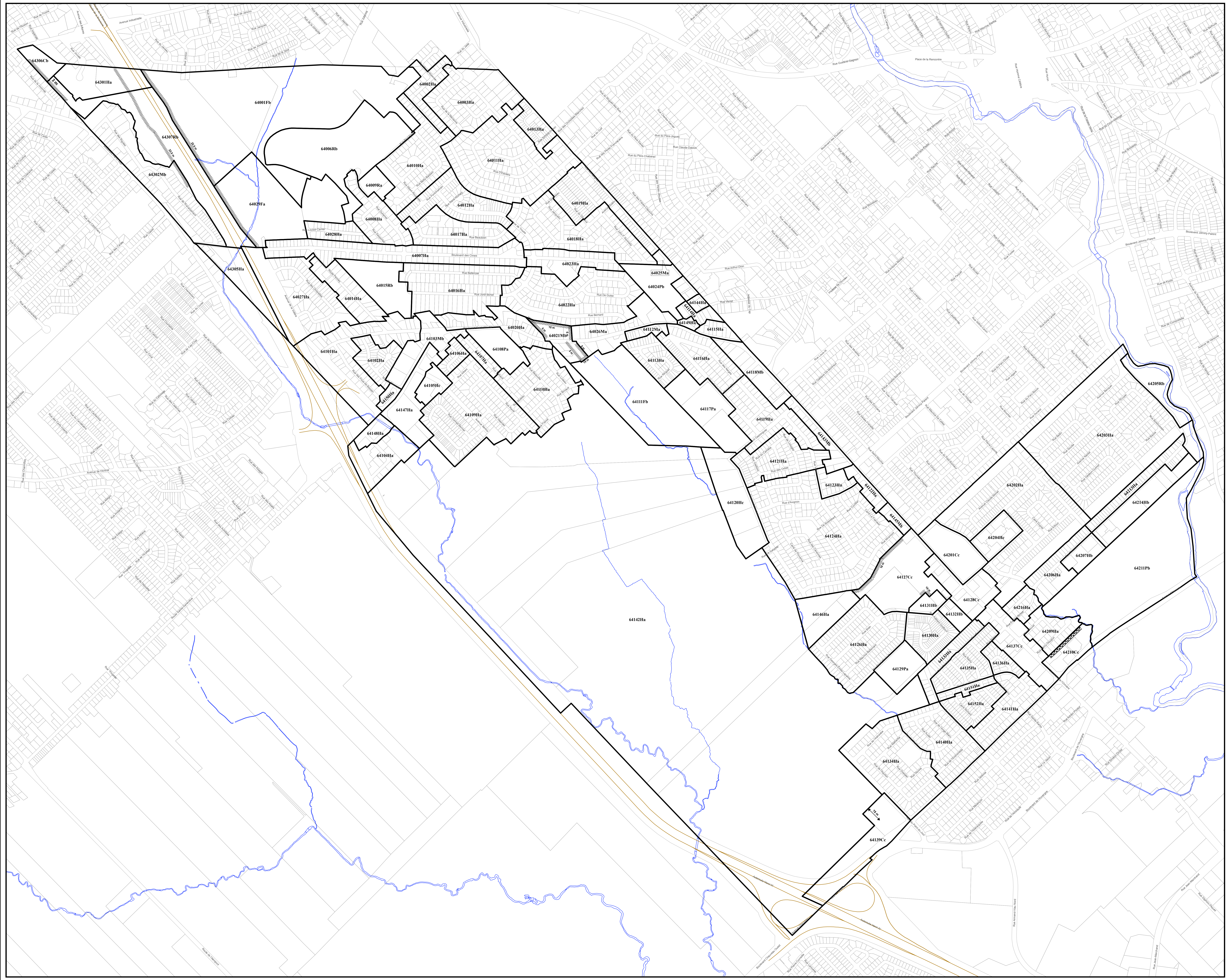


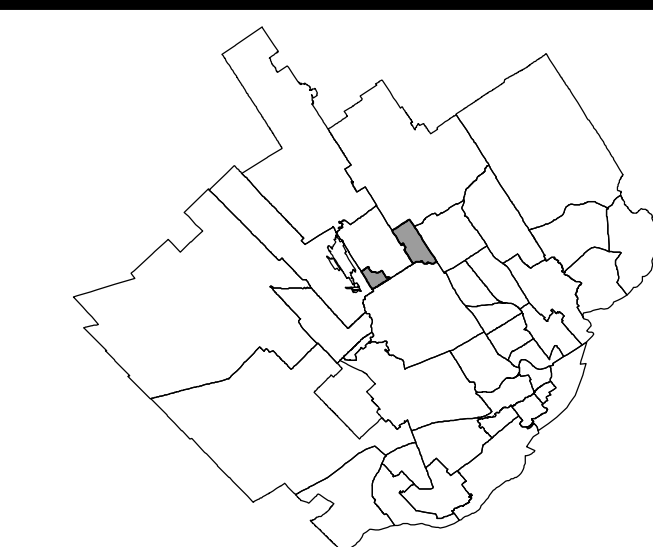
- LÉGENDE**
- Limite de zone
 - ▬▬▬ Butte écran
 - ▬▬ Mur écran
 - ▬▬▬ Écran visuel
 - ▬▬▬ Zone tampon
 - Autoroute
 - Voie ferrée
 - Cours d'eau, lacs ou étangs à débit régulier



LISTE DES AMENDEMENTS

NUMÉRO DU RÈGLEMENT	DESSINÉ PAR	EN VIGUEUR LE
R.C.A.00.4	M.M.	2010-01-05
R.C.A.00.12	M.M.	2010-07-12
R.C.A.00.14	M.M.	2010-07-12
R.C.A.00.30	M.M.	2010-11-12
R.C.A.00.29	M.M.	2010-12-16
R.C.A.00.35	M.M.	2011-09-01
R.C.A.00.36	M.M.	2012-09-10
R.C.A.00.99	M.M.	2013-01-22
R.C.A.00.118	M.M.	2014-07-04
R.C.A.00.106	M.M.	2015-09-09





LÉGENDE

- Limite de zone
- ▨ Butte écran
- ▩ Mur écran
- ▧ Écran visuel
- ⊘ Zone tampon
- Autoroute
- Voie ferrée
- Cours d'eau, lacs ou étangs à débit régulier



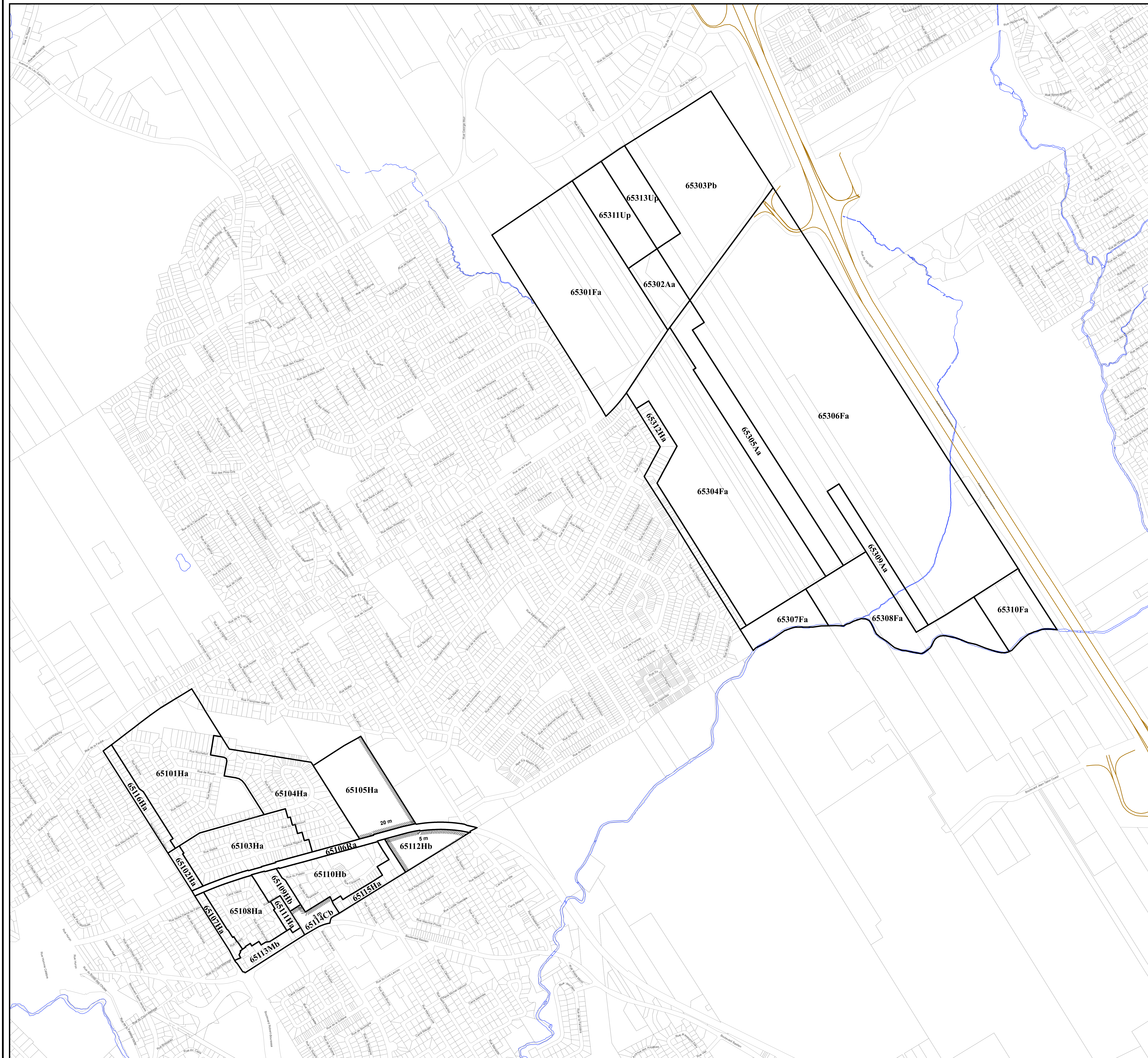
APPROBATION DU PLAN INITIAL ET DES AMENDEMENTS

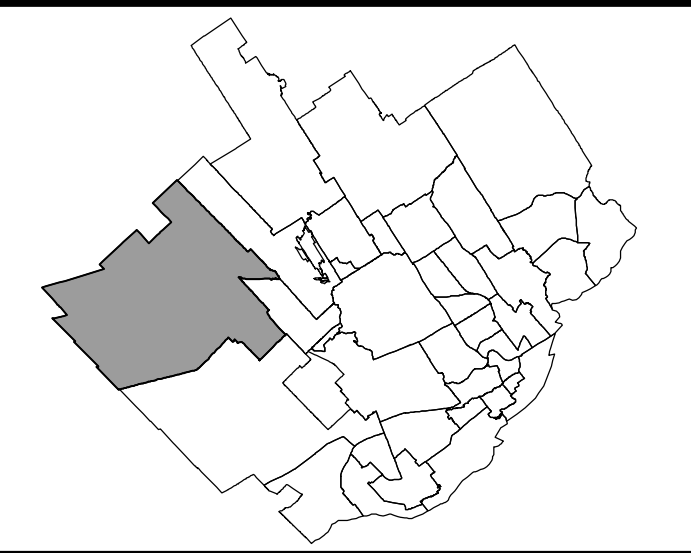
NUMÉRO DU RÈGLEMENT	DESSINÉ PAR	EN VIGUEUR LE
R.C.A.V.Q.4	M.M.	2010-01-05
R.C.A.V.Q.19	M.M.	2010-07-12
R.C.A.V.Q.67	M.M.	2012-07-13
R.C.A.V.Q.119	M.M.	2013-07-10
R.C.A.V.Q.140	M.M.	2014-06-16

EN VIGUEUR LE : 2014-06-16

Raymond Dion, Président et directeur général
Sébastien Gauthier, Secrétaire et administrateur adjoint

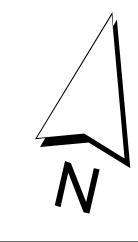
ÉCHELLE : 1:5 000 PLAN N° CA6065Z01





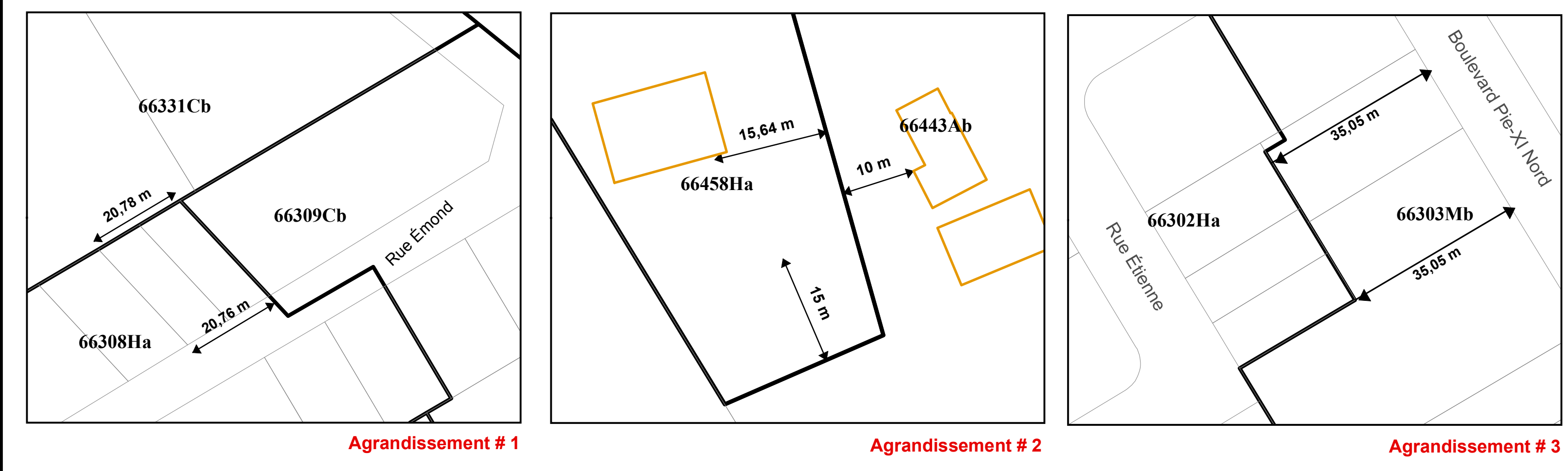
LÉGENDE

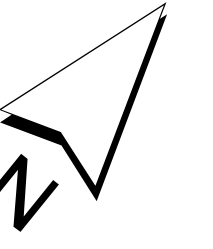
- Limite de zone
- ▬ Butte écran
- ▬ Mur écran
- ▬ Écran visuel
- ⊘ Zone tampon
- Autoroute
- Voie ferrée
- Cours d'eau, lacs ou étangs à débit régulier



LISTE DES AMENDEMENTS

NUMÉRO DU RÉGLEMENT	DESSINÉ PAR	EN VIGUEUR LE
R.C.A.V.Q. 4	M.M.	2010-01-05
R.C.A.V.Q. 8	M.M.	2010-06-16
R.C.A.V.Q. 16	M.M.	2010-06-16
R.C.A.V.Q. 33	M.M.	2011-09-01
R.C.A.V.Q. 31	M.M.	2011-09-13
R.C.A.V.Q. 65	M.M.	2012-04-05
R.C.A.V.Q. 83	M.M.	2012-07-13
R.C.A.V.Q. 92	M.M.	2013-01-23
R.C.A.V.Q. 96	M.M.	2013-01-23
R.C.A.V.Q. 101	M.M.	2013-02-18
R.C.A.V.Q. 110	M.M.	2013-04-13
R.C.A.V.Q. 111	M.M.	2013-05-21
R.C.A.V.Q. 112	M.M.	2013-05-21
R.C.A.V.Q. 116	M.M.	2013-07-10
R.C.A.V.Q. 120	M.M.	2013-07-10
R.C.A.V.Q. 123	M.M.	2013-09-03
R.C.A.V.Q. 132	M.M.	2014-02-14
R.C.A.V.Q. 133	M.M.	2014-02-14
R.C.A.V.Q. 135	M.M.	2015-07-26
R.C.A.V.Q. 134	M.M.	2015-01-26
R.C.A.V.Q. 164	M.M.	2015-07-10
R.C.A.V.Q. 165	M.M.	2015-09-09
R.C.A.V.Q. 168	M.M.	2015-09-09
R.C.A.V.Q. 170	M.M.	2015-09-09





APPROBATION DU PLAN INITIAL ET DES AMENDEMENTS			
NUMÉRO DU RÉGLEMENT	SIGNATURE DU DIRECTEUR	DESSINÉ PAR	EN VIGUEUR LE
R.C.A.6VQ.4		M.M.	

Légende

- Aire de protection d'un puits municipal ou d'un ouvrage de captage d'eau
- Cours d'eau servant à l'approvisionnement en eau potable
- Milieu humide
- Érablière
- Limite du périmètre urbain
- Limite de l'arrondissement de La Haute-Saint-Charles

**RÈGLEMENT DE L'ARRONDISSEMENT DE LA HAUTE SAINT-CHARLES SUR L'URBANISME
ANNEXE I
CONTRAINTES ENVIRONNEMENTALES**



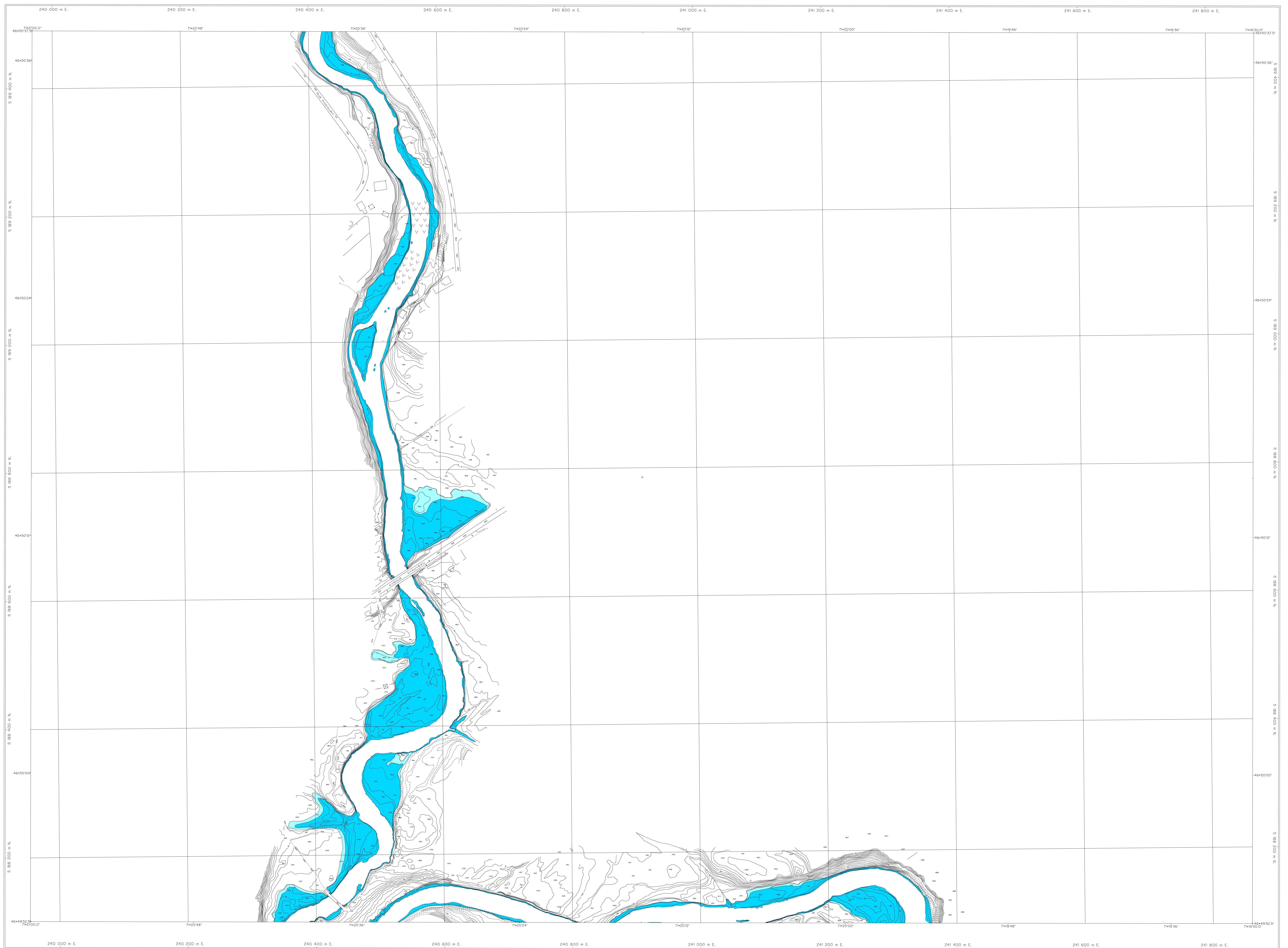
APPROBATION DU PLAN INITIAL ET DES AMENDEMENTS

NUMÉRO DU RÉGLEMENT	SIGNATURE DU DIRECTEUR	DESSINÉ PAR	EN VIGUEUR LE
R.C.A.6V.Q.4		M.M.	

Légende

- Forte pente
- Secteur à potentiel karstique
- Limite de l'arrondissement de La Haute-Saint-Charles

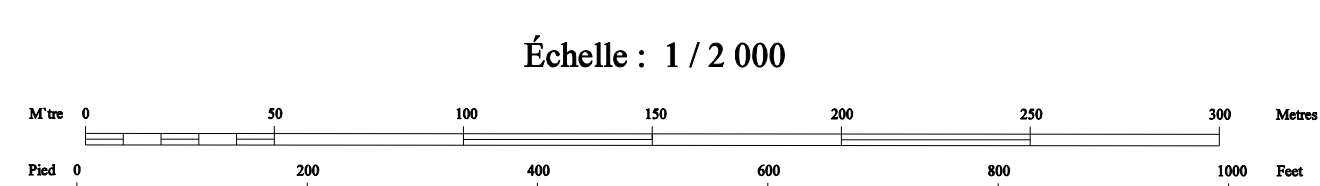
**RÈGLEMENT DE L'ARRONDISSEMENT DE LA HAUTE-SAINT-CHARLES SUR L'URBANISME
ANNEXE I
CONTRAINTES NATURELLES**



APPROBATION DU PLAN INITIAL ET DES AMÉNAGEMENTS		
NUMÉRO DU BREVET	EN VALEUR LE	PERMIS PAR

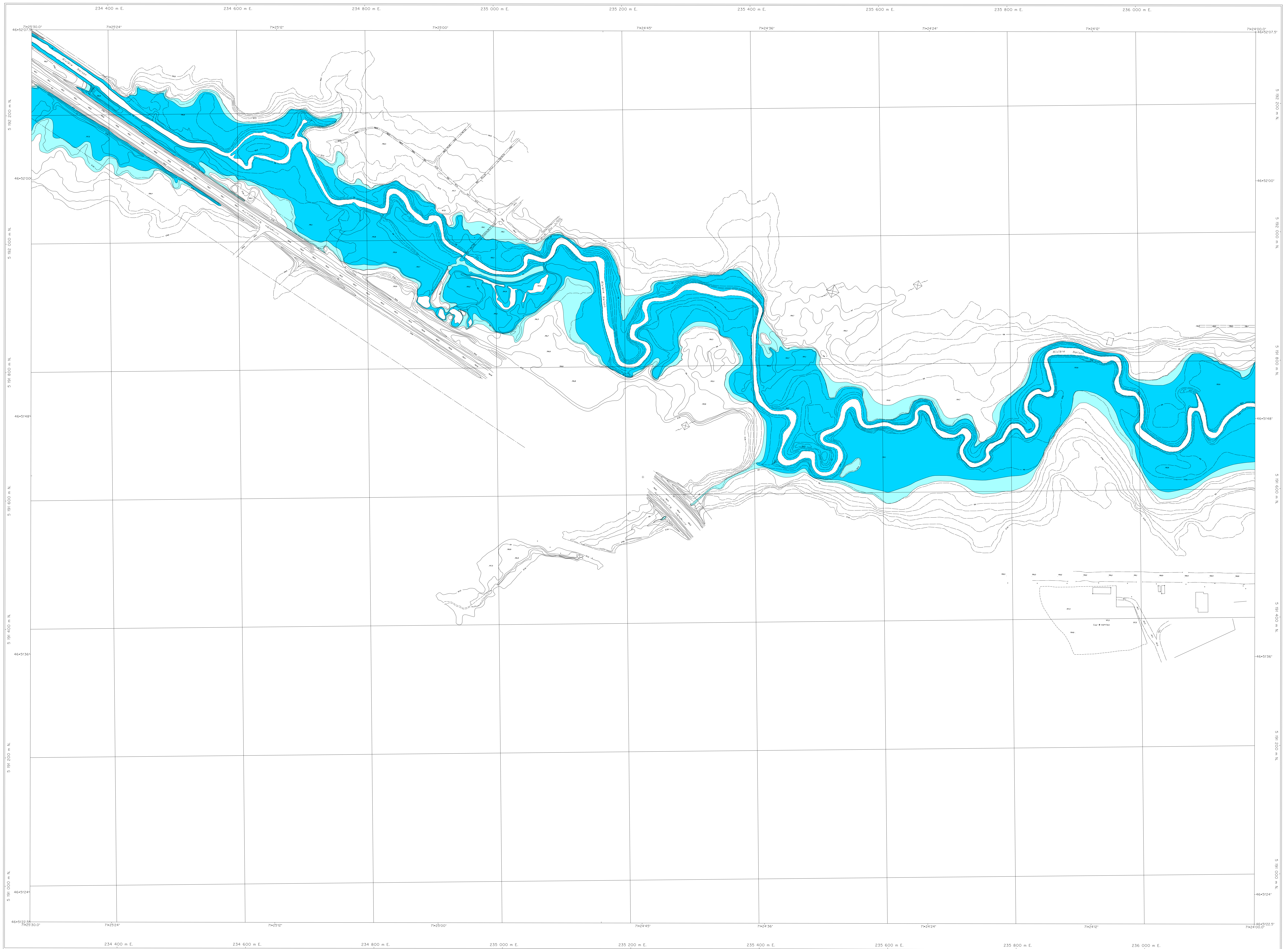
Zone inondable de grand courant ■ **FEUILLET 0707**
 Zone inondable de faible courant ■ **RIVIÈRE SAINT-CHARLES**

RÈGLEMENT DE L'ARRONDISSEMENT DE LA HAUTE-SAINT-CHARLES SUR L'URBANISME ANNEXE I ZONES INONDABLES



Projection: Métrique Transverse Modifiée, Zone 7
 Surface de référence: ellipsoïde de Clarke, 1866
 Réseau géodésique: réseau unifié
 Géographie: points cotés et courbes à équidistance de 0,5 mètre
 Origine des altitudes: niveau moyen de la mer
 Projet: 701-87
 Photographie aérienne: 1:5000, 1985
 Nomenclature géographique: Commission de toponymie
 Note: Les toponymes entre parenthèses n'ont pas été approuvés par la Commission de toponymie en janvier 1987

Modified Transverse Mercator Projection, zone 7
 Reference surface: Clarke ellipsoid, 1866
 Geodesic network: unified network
 Geography: spot height and contour intervals at 0.5 meter
 Altitude datum: mean sea level
 Project: 701-87
 Aerial photography: 1:5000, 1985
 Geographical nomenclature: Commission de toponymie
 Note: As of January 1987, place names in brackets had not been approved by the Commission de toponymie



RÈGLEMENT DE L'ARRONDISSEMENT DE LA HAUTE-SAINT-CHARLES SUR L'URBANISME
ANNEXE I
ZONES INONDABLES

Échelle : 1 / 2 000



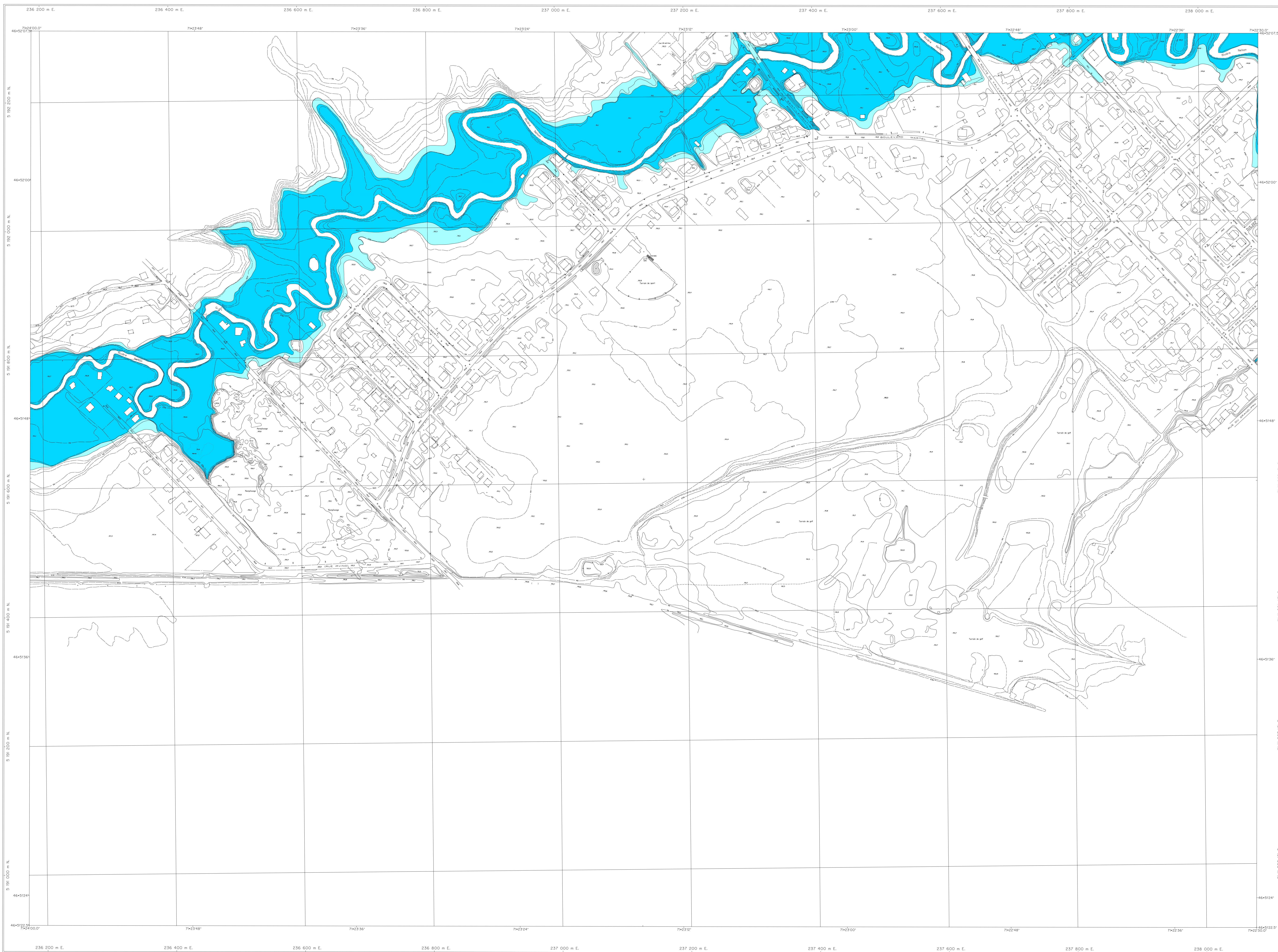
APPROBATION DU PLAN INITIAL ET DES AMÉNAGEMENTS			
NUMÉRO DU PROJET	DATE	DESIGNÉ	PAR

Zone inondable de grand courant ■
 Zone inondable de faible courant ■

FEUILLET 0904-1
RIVIÈRE NELSON

Projection Métrique Transverse Modifiée, zone 7
 Surface de référence ellipsoïdale de Clarke, 1866
 Réseau géodésique: réseau unifié
 Orthographe: points unités et courbes à équidistance de 0,5 mètre
 Origine des altitudes: niveau moyen de la mer
 Projet: 751-88
 Photographie aérienne: 1:5000, 1987
 Nomenclature géométrique: Conventions de topographe
 Note: Les topographies sont présentées telles qu'elles ont été approuvées par la Commission de topographie en 1988

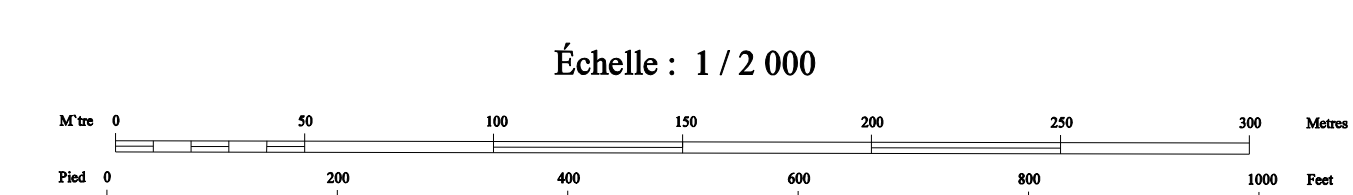
Modified Transverse Mercator Projection, zone 7
 Reference surface: Clarke ellipsoid, 1866
 Geodetic network: unified network
 Orthography: spot height and contour intervals at 0.5 metre
 Altitude datum: mean sea level
 Project: 751-88
 Aerial photography: 1:5000, 1987
 Geographical nomenclature: Conventions of topography
 Note: All March 1988, plan sheets in brackets had not been approved by the Commission de topographie



APPROBATION DU PLAN INITIAL ET DES AMÉNAGEMENTS		
NUMÉRO DE RÉVISION	EN VOIES	DATE
NOUVEAU	DE	PAR
NOUVEAU	DE	PAR

Zone inondable de grand courant ■
 Zone inondable de faible courant ■

FEUILLET 0905-1
RIVIÈRE NELSON



RÈGLEMENT DE L'ARRONDISSEMENT DE LA HAUTE-SAINT-CHARLES SUR L'URBANISME

ANNEXE I

ZONES INONDABLES

Projection Métrique: Transverse Modifiée, zone 7
 Surface de référence: ellipsoïde de Clarke, 1866
 Réseau géodésique: réseau utilisé

Origine: points ortho et courbes à équidistance de 0,5 mètre
 Altitude: données issues des levés

Projet: 751-88
 Photographie aérienne: 1:500, 1987
 Métréographie géométrique: Commission de topographie

Note: Les topogrammes entre parenthèses n'ont pas été approuvés par la Commission de topographie en mars 1988

Modified Transverse Mercator Projection, zone 7
 Reference surface: Clarke ellipsoid, 1866
 Geodetic network: utilized network

Origin: spot height and contour intervals at 0.5 metre
 Altitude: data from surveys

Project: 751-88
 Aerial photography: 1:500, 1987
 Geometric photogrammetry: Commission of topography

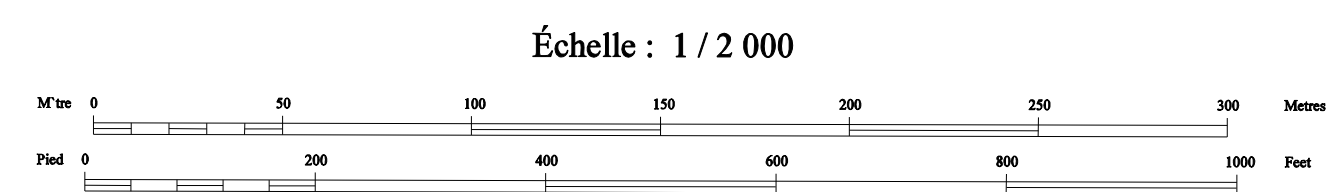
Note: As of March 1988, plans shown in brackets had not been approved by the Commission of topography



RÈGLEMENT DE L'ARRONDISSEMENT DE LA HAUTE-SAINT-CHARLES SUR L'URBANISME
ANNEXE I
ZONES INONDABLES

Zone inondable de grand courant ■
 Zone inondable de faible courant ■

FEUILLET 0906-1
RIVIÈRE SAINT-CHARLES

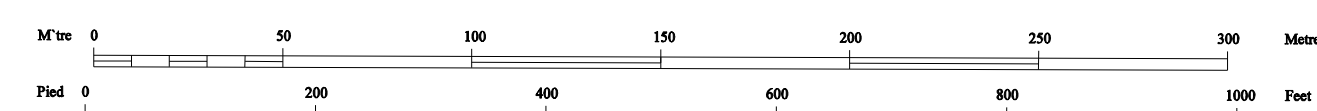


APPROBATION DU PLAN INITIAL ET DES AMÉNAGEMENTS			
NOMBRE D'AMÉNAGEMENT	EN VIGUEUR LE	ÉDIFIÉ PAR	
R.C.A.P.V. #			



RÈGLEMENT DE L'ARRONDISSEMENT DE LA HAUTE-SAINT-CHARLES SUR L'URBANISME
ANNEXE I
ZONES INONDABLES

Échelle : 1 / 2 000



APPROBATION DU PLAN INITIAL ET DES AMENDEMENTS			
NUMÉRO MUNICIPAL	EN VIGUEUR	DATE	DESIGNÉ
KCA 476-4			

Zone inondable de grand courant ■
 Zone inondable de faible courant ■

FEUILLET 1003-0
RIVIÈRE NELSON

Projection Métrique Transverse Modifiée, zone 7
 Surface de référence: ellipsoïde de Clarke, 1866
 Réseau géodésique: réseau canadien
 Originaire: points cotés et courbes à égale distance de 0,5 mètre
 Origine des altitudes: altitudes moyennes de la mer
 Projet: 751-88
 Photographie aérienne: 1:5000, 1987
 Nomenclature géométrique: Commission de topographie
 Note: Les hypothèses entre parenthèses indiquent que les données ont été approuvées par le Comité de topographie en mars 1988.

Modified Transverse Mercator Projection, zone 7
 Reference surface: Clarke spheroid, 1866
 Geodetic network: unified network
 Original: spot heights and contour intervals at 0.5 metre
 Altitude datum: mean sea level
 Project: 751-88
 Aerial photography: 1:5000, 1987
 Geographical nomenclature: Commission de topographie
 Note: All data between parentheses indicate that the data were approved by the Committee of topography in March 1988.

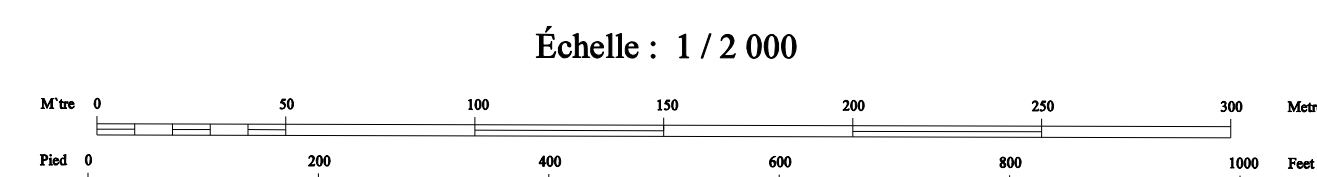


APPROBATION DU PLAN INITIAL ET DES AMÉNAGEMENTS			
NUMÉRO DE RÉGION	EN VIGUEUR LE	DATE	PAR
REGAN-1			

Zone inondable de grand courant
Zone inondable de faible courant

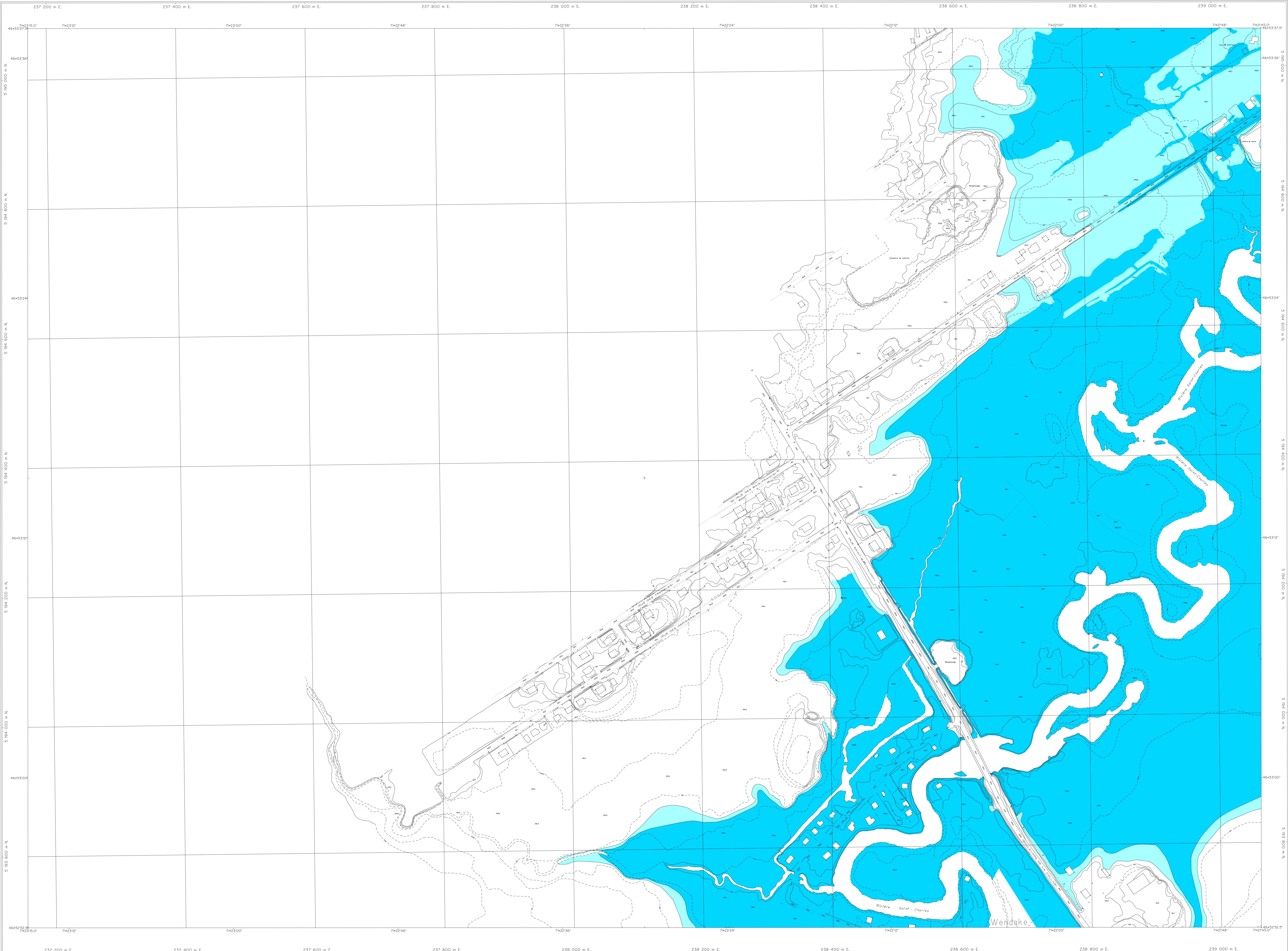
RÈGLEMENT DE L'ARRONDISSEMENT DE LA HAUTE-SAINT-CHARLES SUR L'URBANISME
ANNEXE I
ZONES INONDABLES

FEUILLET 1005-2
RIVIÈRE SAINT-CHARLES



Projection Métrique Transverse Modifiée, fuseau 7
Surface de référence: ellipsoïde de Clarke, 1866
Réseau géodésique: réseau canadien
Orthographe: points cotés et courbes à équidistance de 0,5 mètre
Origine des altitudes: niveau moyen de la mer
Projet: 751-88
Photographie aérienne: 1:5000, 1987
Nomenclature géographique: Commission de toponymie
Note: Les toponymes entre parenthèses et italiques ont été proposés par la Commission de toponymie en mars 1988

Modifié Transverse Métrique Projection, zone 7
Surface de référence: Clarke ellipsoïde, 1866
Réseau géodésique: réseau canadien
Orthographe: points cotés et courbes à équidistance de 0,5 mètre
Altitude datum: mean sea level
Projet: 751-88
Aérielle photographique: 1:5000, 1987
Nomenclature géographique: Commission de toponymie
Note: As of March 1988, place names in brackets and italics have been approved by the Commission de toponymie



RÈGLEMENT DE L'ARRONDISSEMENT DE LA HAUTE-SAINT-CHARLES SUR L'URBANISME
ANNEXE I
ZONES INONDABLES

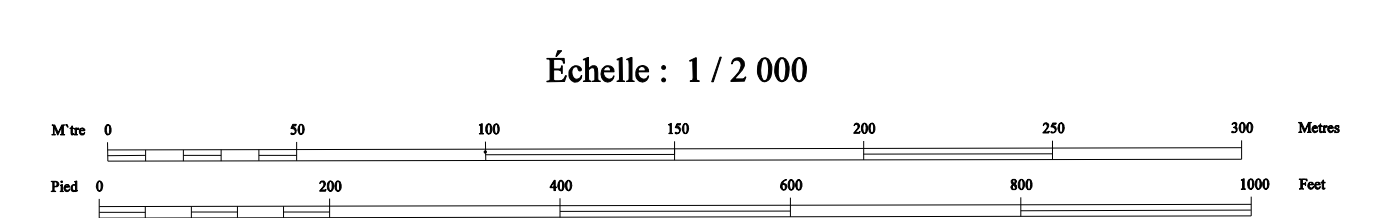


SERVICE DE L'AMÉNAGEMENT DU TERRITOIRE
 DIVISION DE L'URBANISME

APPROBATION DU PLAN INITIAL ET DES AMÉNAGEMENTS		
NOMBRE DE	DU VOUS	PROJÉTÉ
RÉVISIONS	LES	PAR
R.C.A.P.V.01	2014-01	
R.C.A.P.V.02	2014-02	
R.C.A.P.V.03	2014-03	
R.C.A.P.V.04	2014-04	

Zone inondable de grand courant ■
 Zone inondable de faible courant ■

FEUILLET 1105-2
 RIVIÈRE SAINT-CHARLES



Projection: Mercator Transverse Modifiée, fuseau 7
 Surface de référence: ellipsoïde de Clarke, 1866
 Réseau géodésique: réseau unifié
 Géographie: points cotés et courbes à équidistance de 0,5 mètre
 Origine des cotures: altures moyennes de la mer
 Projection: Modified Transverse Mercator Projection, zone 7
 Reference surface: Clarke ellipsoid, 1866
 Geodetic network: unified network
 Geography: spot heights and contour intervals at 0.5 metre
 Altitude datum: mean sea level
 Project: 711-08
 Photogrammetry altitude: 1:5000, 1987
 Nomenclature géographique: Commission de toponymie
 Note: Les toponymes entre parenthèses d'étaient pas reconnus par la Commission de toponymie en mars 1988
 Project: 711-08
 Aerial photography: 1:5000, 1987
 Geographical nomenclature: Commission de toponymie
 Note: As of March 1988, place names in brackets had not been approved by the Commission de toponymie





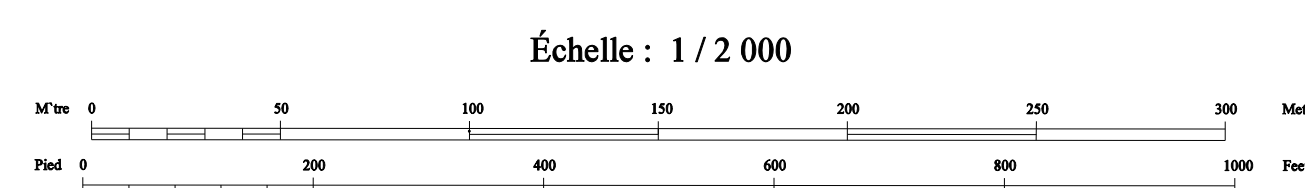
RÈGLEMENT DE L'ARRONDISSEMENT DE LA HAUTE-SAINT-CHARLES SUR L'URBANISME

ANNEXE I

ZONES INONDABLES

FEUILLET 1106-2
RIVIÈRE SAINT-CHARLES

Zone inondable de grand courant 
Zone inondable de faible courant 



APPROBATION DU PLAN INITIAL ET DES AMÉNAGEMENTS			
NOM DU BOURGEMESTRE	EN VOIES LIB.	ORDRE	DATE
R.C.A.P. 4	2010-01-01		
R.C.A.P. 201	2010-01-01		

Projection Métrique Transverse Modifiée, Zone 7
Surface de référence: ellipsoïde de Clarke, 1866
Réseau géodésique: réseau utilisé

Ortographe: points cotés et courbes à équidistance de 0,5 mètre
Origine des altitudes: niveau moyen de la mer

Projet: 751-88
Photographie aérienne: 1-5000, 1987
Nomenclature géographique: Commission de toponymie

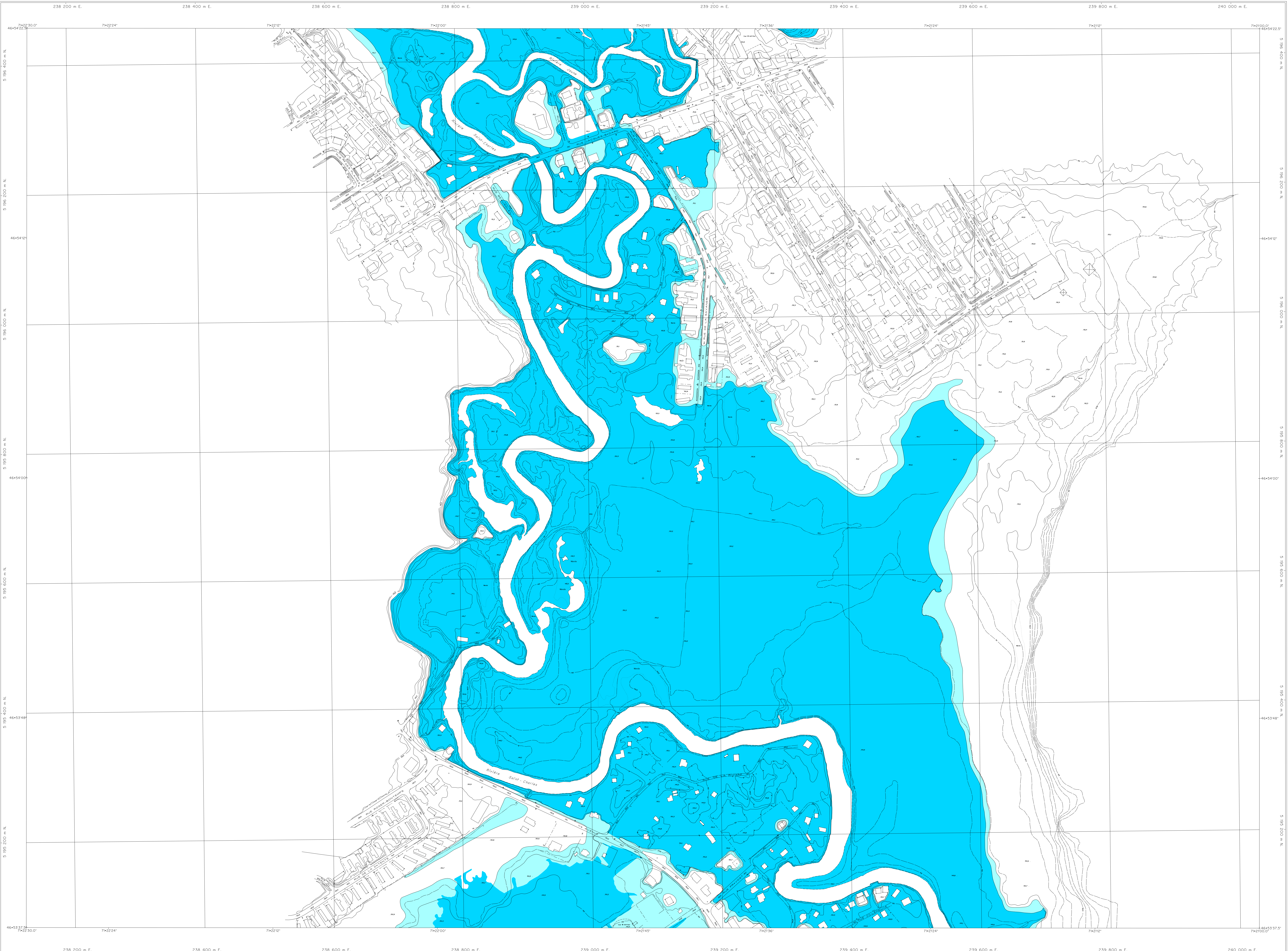
Note: Les toponymes entre parenthèses n'ont pas été approuvés par la Commission de toponymie en mars 1988

Modified Transverse Mercator Projection, zone 7
Reference surface: Clarke ellipsoid, 1866
Geodetic network: utilized network

Orthography: spot height and contour intervals at 0.5 metre
Altitude datum: mean sea level

Project: 751-88
Aerial photography: 1-5000, 1987
Geographical nomenclature: Commission de toponymie

Note: As of March 1988, place names in brackets had not been approved by the Commission de toponymie



RÈGLEMENT DE L'ARRONDISSEMENT DE LA HAUTE-SAINT-CHARLES SUR L'URBANISME

ANNEXE I

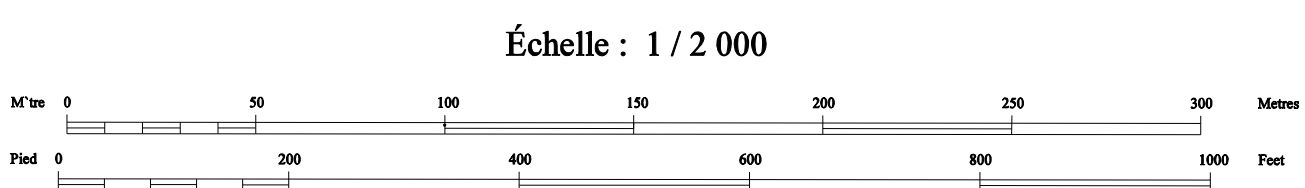
ZONES INONDABLES

VILLE DE QUÉBEC
SERVICE DE L'AMÉNAGEMENT DU TERRITOIRE
DIVISION DE L'URBANISME

APPROBATION DU PLAN INITIAL ET DES AMÉNAGEMENTS		
NOMBRE DE RÉGLEMENTS	EN VOIES	CRÉÉS PAR
R.C.A.P.1	3045-69	
R.C.A.P.048	303-045	
R.C.A.P.014	304-014	

Zone inondable de grand courant
Zone inondable de faible courant

FEUILLET 1206-1
RIVIÈRE SAINT-CHARLES ET JAUNE



Projection Métrique Transverse Modifiée, fuseau 7
Surface de référence: ellipsoïde de Clarke, 1866
Réseau géodésique: réseau unifié
Origine des altitudes: cotes moyennes de la mer
Altitude datum: mean sea level

Projet: 751-88
Photographie aérienne: 1:5000, 1987
Nomenclature géographique: Commission de toponymie

Note: Les toponymes entre parenthèses n'ont pas été approuvés par la Commission de toponymie en mars 1988

Modified Transverse Mercator Projection, zone 7
Reference surface: Clarke ellipsoid, 1866
Geodetic network: unified network
Origin of altitudes: mean sea level
Altitude datum: mean sea level

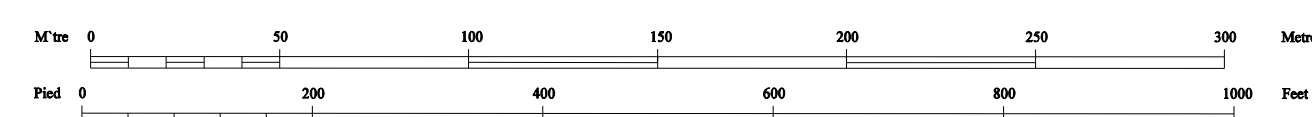
Project: 751-88
Aerial photography: 1:5000, 1987
Geographical nomenclature: Commission de toponymie

Note: As of March 1988, place names in brackets had not been approved by the Commission de toponymie



RÈGLEMENT DE L'ARRONDISSEMENT DE LA HAUTE-SAINT-CHARLES SUR L'URBANISME
ANNEXE I
ZONES INONDABLES

Échelle : 1 / 2 000



APPROBATION DU PLAN INITIAL ET DES AMÉNAGEMENTS			
NUMÉRO DU RÉGLEMENT	REVISÉ PAR	DESIGNÉ PAR	
1305-1			

Zone inondable de grand courant
 Zone inondable de faible courant

FEUILLET 1305-2
RIVIÈRE SAINT-CHARLES

Projection: Mercator Transverse Modifiée, fuseau 7
 Surface de référence: ellipsoïde de Clarke, 1866
 Réseau géodésique: réseau canadien
 Origine: point centre et courbes à équidistance de 0,5 mètre
 Origine des altitudes: niveau moyen de la mer
 Projet: 751-88
 Photographie aérienne: 1:5000, 1987
 Numérisation géométrique: Commission de topographie
 Note: Les topogrammes entre parenthèses n'ont pas été approuvés par la Commission de topographie en mars 1988

Modifiée Transverse Mercator Projection, zone 7
 Référence surface: Clarke ellipsoid, 1866
 Geodetic system: national network
 Origin: spot height and contour intervals at 0.5 metre
 Altitude datum: mean sea level
 Project: 751-88
 Aerial photography: 1:5000, 1987
 Geographical coordinates: Commission de topographie
 Note: As of March 1988, plan names in brackets had not been approved by the Commission de topographie



RÈGLEMENT DE L'ARRONDISSEMENT DE LA HAUTE-SAINT-CHARLES SUR L'URBANISME
ANNEXE I
ZONES INONDABLES

APPROBATION DU PLAN INITIAL ET DES AMÉNAGEMENTS			
NOM DU MOULINIER	EN VIGUEUR LE	DURÉE	REMARQUES

Zone inondable de grand courant ■
 Zone inondable de faible courant ■

FEUILLET 1306-2
RIVIÈRE JAUNE



Projection: Métrique Transverse Modifiée, Niveau 7
 Surface de référence: ellipsoïde de Clarke, 1866
 Réseau géodésique: réseau canadien
 Origine: points cotés et courbes à équidistance de 0,5 mètre
 Origine des altitudes: niveau moyen de la mer

Modifié: Transverse Mercator Projection, zone 7
 Référence verticale: Clarke Ellipsoid, 1866
 Coordonnées: réseau canadien
 Altitude datum: mean sea level

Projet: 751-88
 Photographie aérienne: 1:5000, 1987
 Nomenclature géométrique: Commission de topographie

Projet: 751-88
 Aerial photography: 1:5000, 1987
 Geographical nomenclature: Commission de topographie

Note: Les topographies entre parenthèses n'ont été pas approuvées par la Commission de topographie en mars 1988.

Note: As of March 1988, plans names in brackets had not been approved by the Commission de topographie.