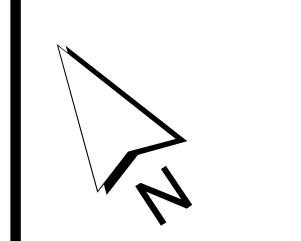
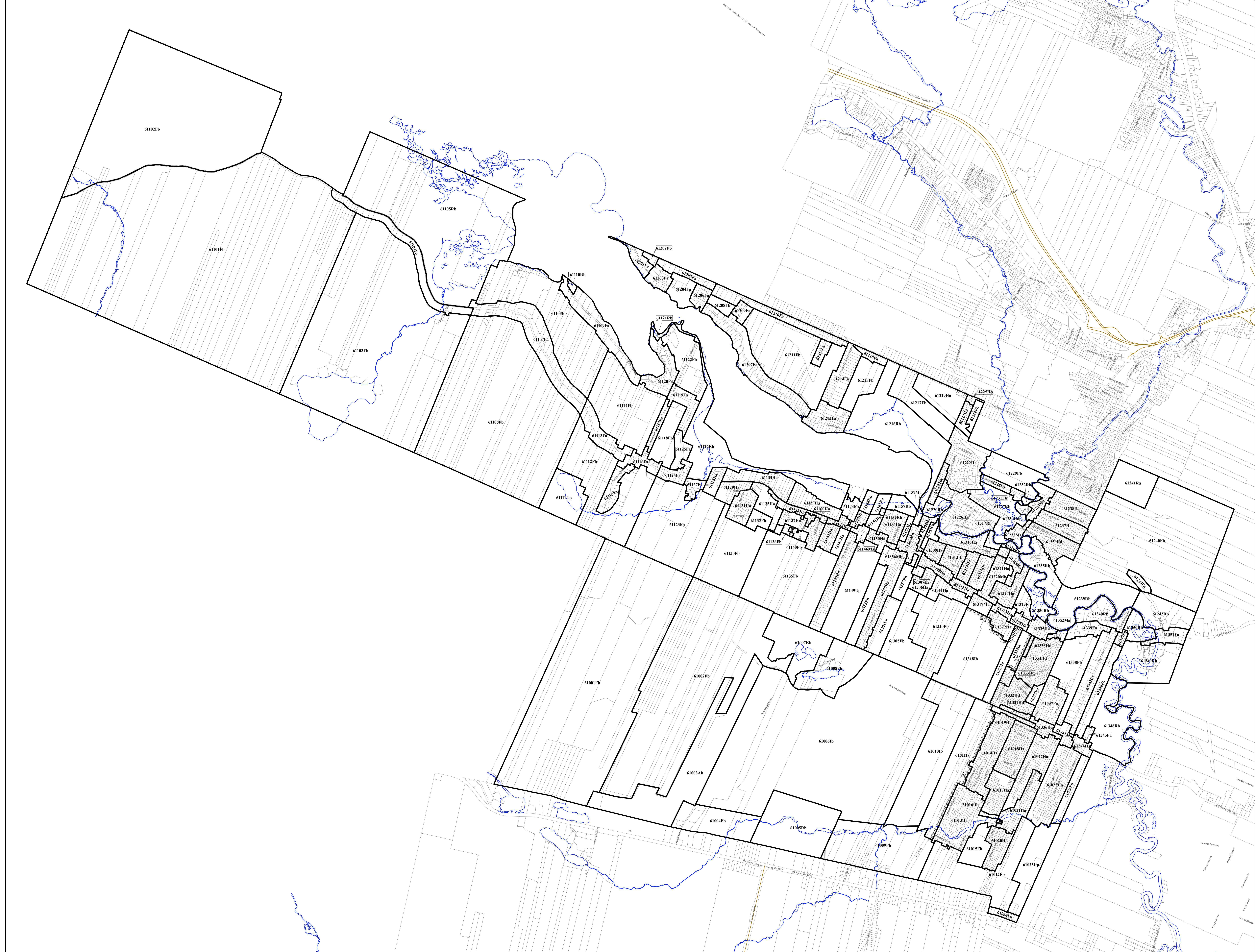


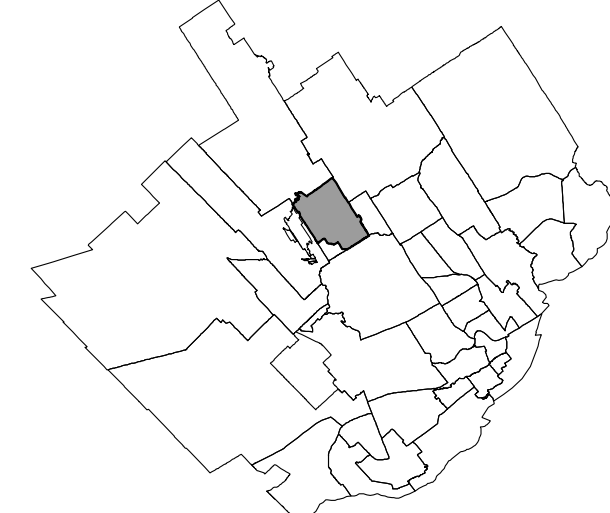
- LÉGENDE**
- Limite de zone
 - ▬▬▬ Butte écran
 - ▬▬▬ Mur écran
 - ▬▬▬ Écran visuel
 - ⋯⋯⋯ Zone tampon
 - Autoroute
 - Voie ferrée
 - Cours d'eau, lacs ou étangs à débit régulier



LISTE DES AMENDEMENTS

NUMÉRO DE PROJET	DESSINÉ PAR	EN VIGUEUR LE
R.C.A.V.01	M.M.	2010-03-05
R.C.A.V.02	M.M.	2010-07-12
R.C.A.V.03	M.M.	2012-04-05
R.C.A.V.04	M.M.	2012-12-18
R.C.A.V.07	M.M.	2014-05-16
R.C.A.V.07	M.M.	2016-06-17





LÉGENDE

- Limite de zone
- ▬▬▬ Butte écran
- ▬▬▬ Mur écran
- ▬▬▬ Écran visuel
- ▬▬▬ Zone tampon
- Autoroute
- Voie ferrée
- Cours d'eau, lacs ou étangs à débit régulier

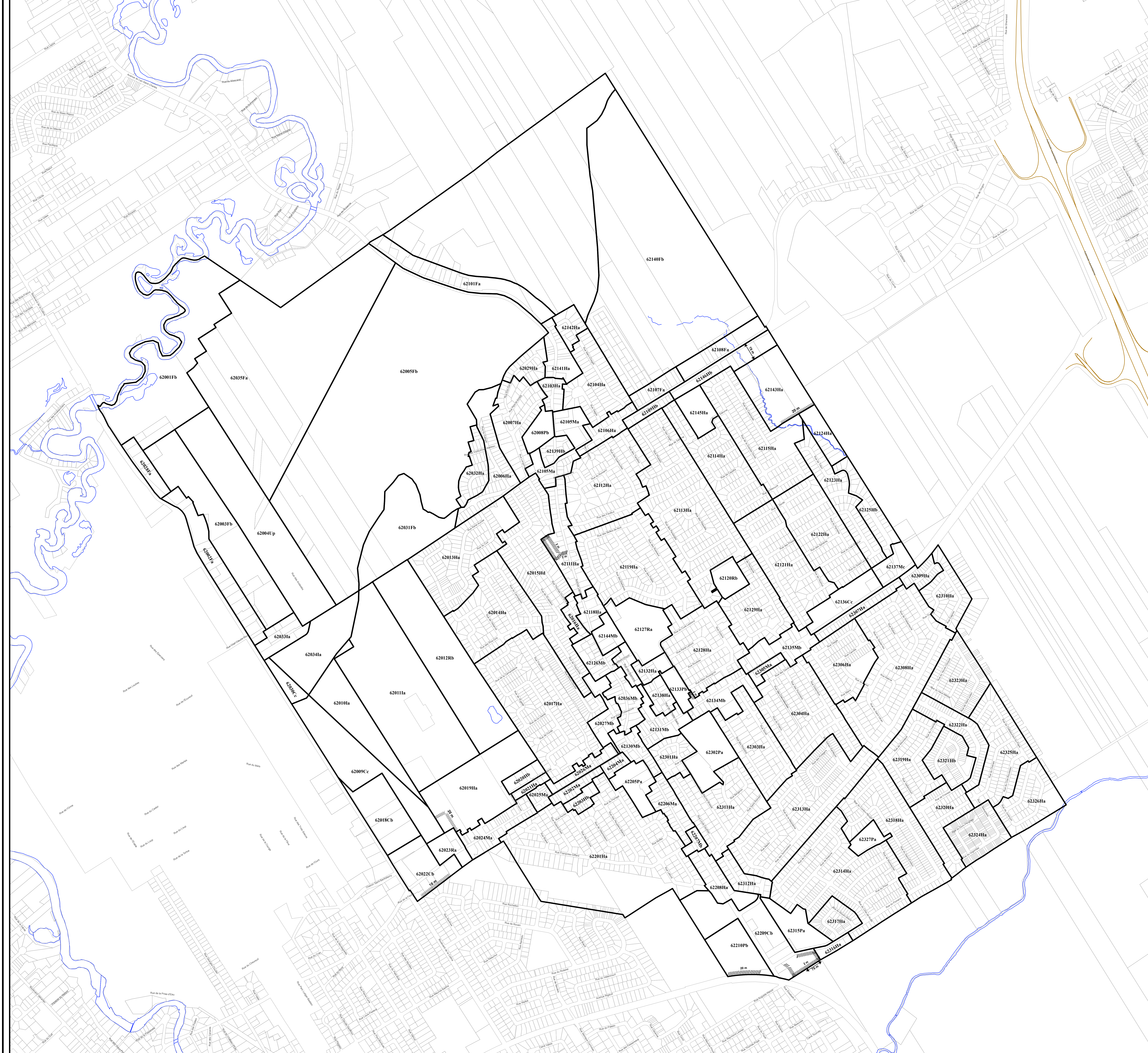


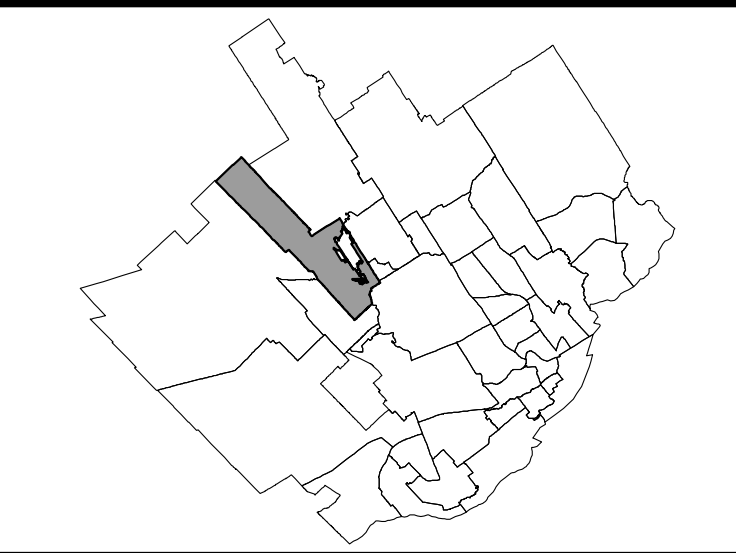
LISTE DES AMENDEMENTS

NUMÉRO DU RÈGLEMENT	DESSINÉ PAR	EN VIGUEUR LE
R.C.A.V.Q. 4	M.M.	2010-01-05
R.C.A.V.Q. 12	M.M.	2010-07-12
R.C.A.V.Q. 17	M.M.	2010-07-12
R.C.A.V.Q. 20	M.M.	2010-09-16
R.C.A.V.Q. 39	M.M.	2011-04-15
R.C.A.V.Q. 45	M.M.	2011-07-11
R.C.A.V.Q. 56	M.M.	2011-11-17
R.C.A.V.Q. 72	M.M.	2012-05-18
R.C.A.V.Q. 66	M.M.	2012-07-13
R.C.A.V.Q. 78	M.M.	2012-07-13
R.C.A.V.Q. 113	M.M.	2013-05-06
R.C.A.V.Q. 141	M.M.	2014-07-04
R.C.A.V.Q. 107	M.M.	2015-09-09
R.C.A.V.Q. 175	M.M.	2016-06-17

EN VIGUEUR LE : 2016-06-17

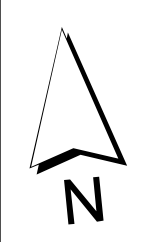
ÉCHELLE : 1:5 000 PLAN N° CA6Q6Z01





LÉGENDE

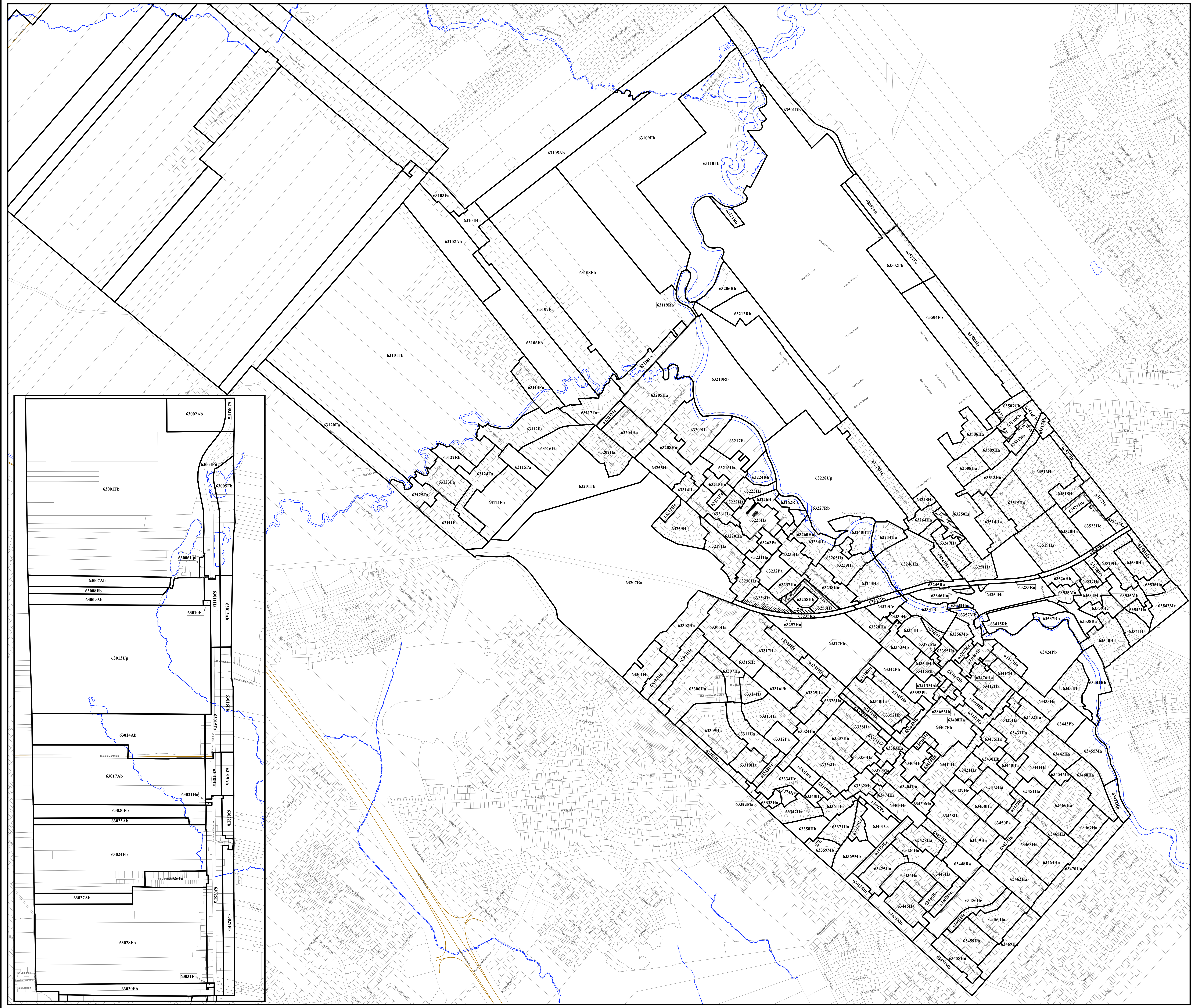
- Limite de zone
- Butte écran
- Mur écran
- Écran visuel
- Zone tampon
- Autoroute
- Voie ferrée
- Cours d'eau, lacs ou étangs à débit régulier

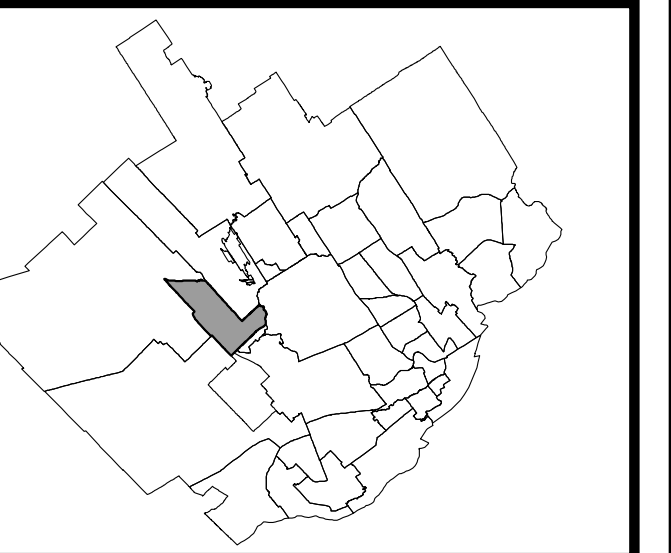


LISTE DES AMENDEMENTS

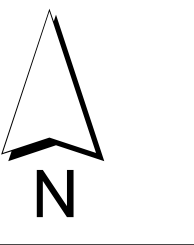
NUMÉRO DU RÉGLEMENT	DESSINÉ PAR	EN VIGUEUR LE
R.C.A. 6V.Q.4	M.M.	2010-01-05
R.C.A. 6V.Q.7	M.M.	2010-05-20
R.C.A. 6V.Q.22	M.M.	2010-07-12
R.C.A. 6V.Q.28	M.M.	2010-10-15
R.C.A. 6V.Q.40	M.M.	2011-05-17
R.C.A. 6V.Q.32	M.M.	2011-09-30
R.C.A. 6V.Q.84	M.M.	2012-07-18
R.C.A. 6V.Q.77	M.M.	2012-09-12
R.C.A. 6V.Q.90	M.M.	2013-01-23
R.C.A. 6V.Q.93	M.M.	2013-03-15
R.C.A. 6V.Q.95	M.M.	2013-03-15
R.C.A. 6V.Q.87	M.M.	2013-03-22
R.C.A. 6V.Q.100	M.M.	2013-05-21
R.C.A. 6V.Q.101	M.M.	2013-06-14
R.C.A. 6V.Q.126	M.M.	2014-01-23
R.C.A. 6V.Q.136	M.M.	2014-02-14
R.C.A. 6V.Q.159	M.M.	2015-04-17
R.C.A. 6V.Q.163	M.M.	2015-09-09
R.C.A. 6V.Q.172	M.M.	2015-12-16

EN VIGUEUR LE : 2015-12-16



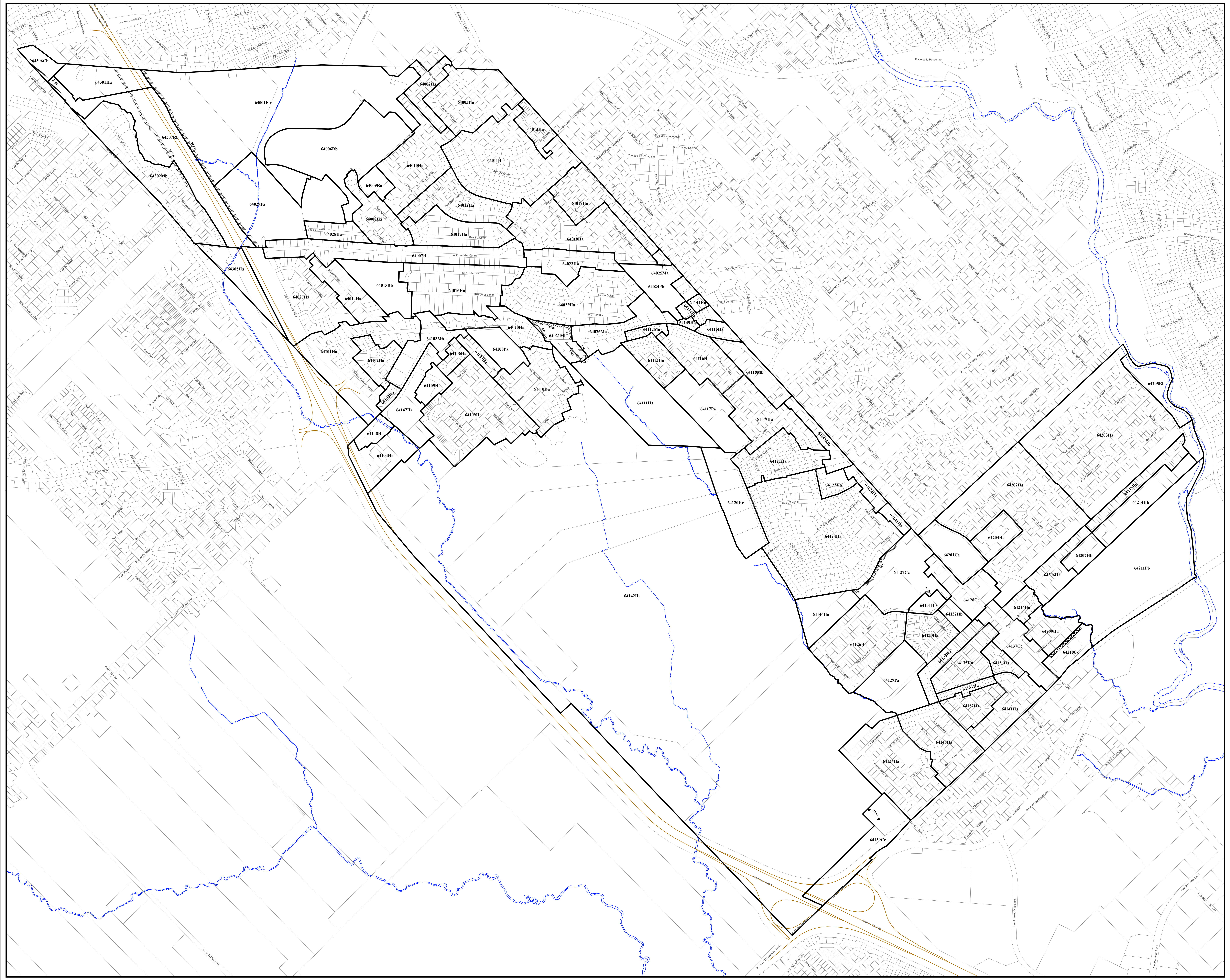


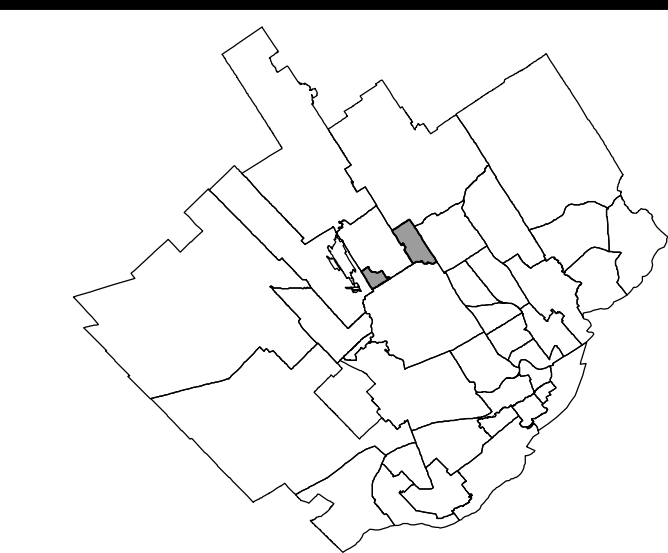
- LÉGENDE**
- Limite de zone
 - ▨ Butte écran
 - ▩ Mur écran
 - ▧ Écran visuel
 - ⋯ Zone tampon
 - Autoroute
 - Voie ferrée
 - Cours d'eau, lacs ou étangs à débit régulier



LISTE DES AMENDEMENTS

NUMÉRO DU RÉGLEMENT	DESSINÉ PAR	EN VIGUEUR LE
R.C.A.V.Q. 4	M.M.	2010-01-05
R.C.A.V.Q. 13	M.M.	2010-07-12
R.C.A.V.Q. 18	M.M.	2010-07-12
R.C.A.V.Q. 30	M.M.	2010-11-12
R.C.A.V.Q. 29	M.M.	2010-12-16
R.C.A.V.Q. 30	M.M.	2011-09-01
R.C.A.V.Q. 76	M.M.	2012-09-10
R.C.A.V.Q. 99	M.M.	2013-01-22
R.C.A.V.Q. 108	M.M.	2014-07-04
R.C.A.V.Q. 106	M.M.	2015-09-09
R.C.A.V.Q. 174	M.M.	2016-02-11





LÉGENDE

- Limite de zone
- ▨ Butte écran
- ▩ Mur écran
- ▧ Écran visuel
- ⊘ Zone tampon
- Autoroute
- Voie ferrée
- Cours d'eau, lacs ou étangs à débit régulier



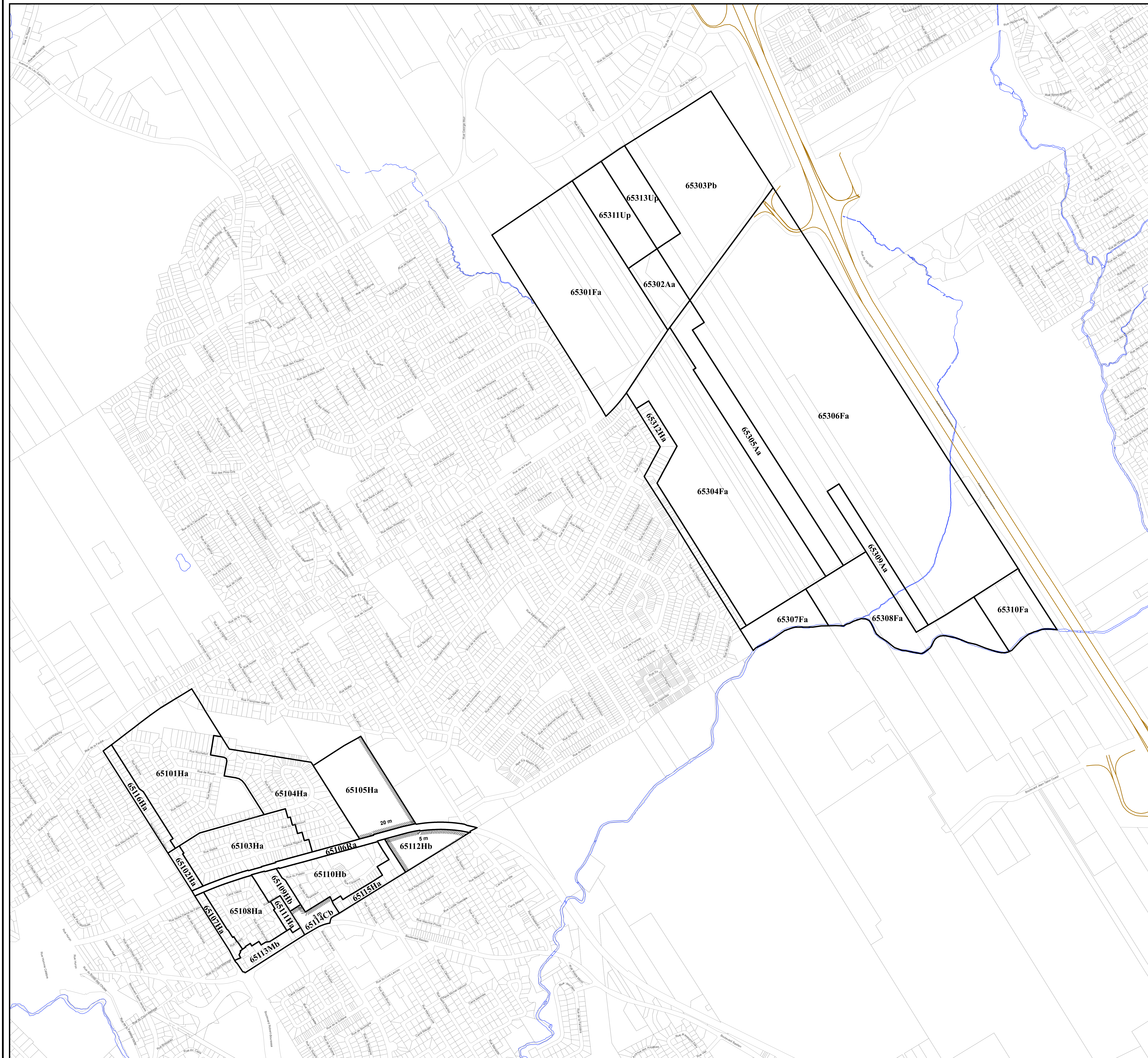
APPROBATION DU PLAN INITIAL ET DES AMENDEMENTS

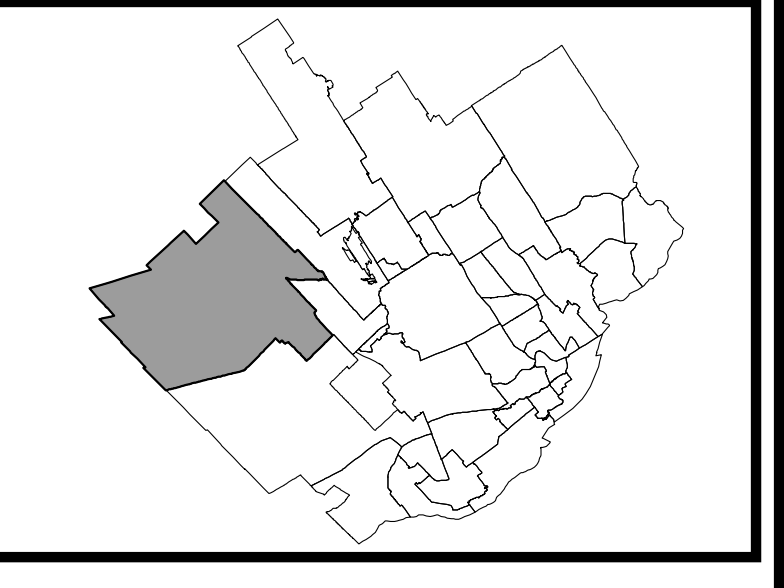
NUMÉRO DU RÈGLEMENT	DESSINÉ PAR	EN VIGUEUR LE
R.C.A.V.Q.4	M.M.	2010-01-05
R.C.A.V.Q.19	M.M.	2010-07-12
R.C.A.V.Q.67	M.M.	2012-07-13
R.C.A.V.Q.119	M.M.	2013-07-10
R.C.A.V.Q.140	M.M.	2014-06-16

EN VIGUEUR LE : 2014-06-16

Raymond Dion, Président et directeur général
Sébastien Rioux, Secrétaire et assistante graphique

ÉCHELLE : 1:5 000 PLAN N° CA6065Z01





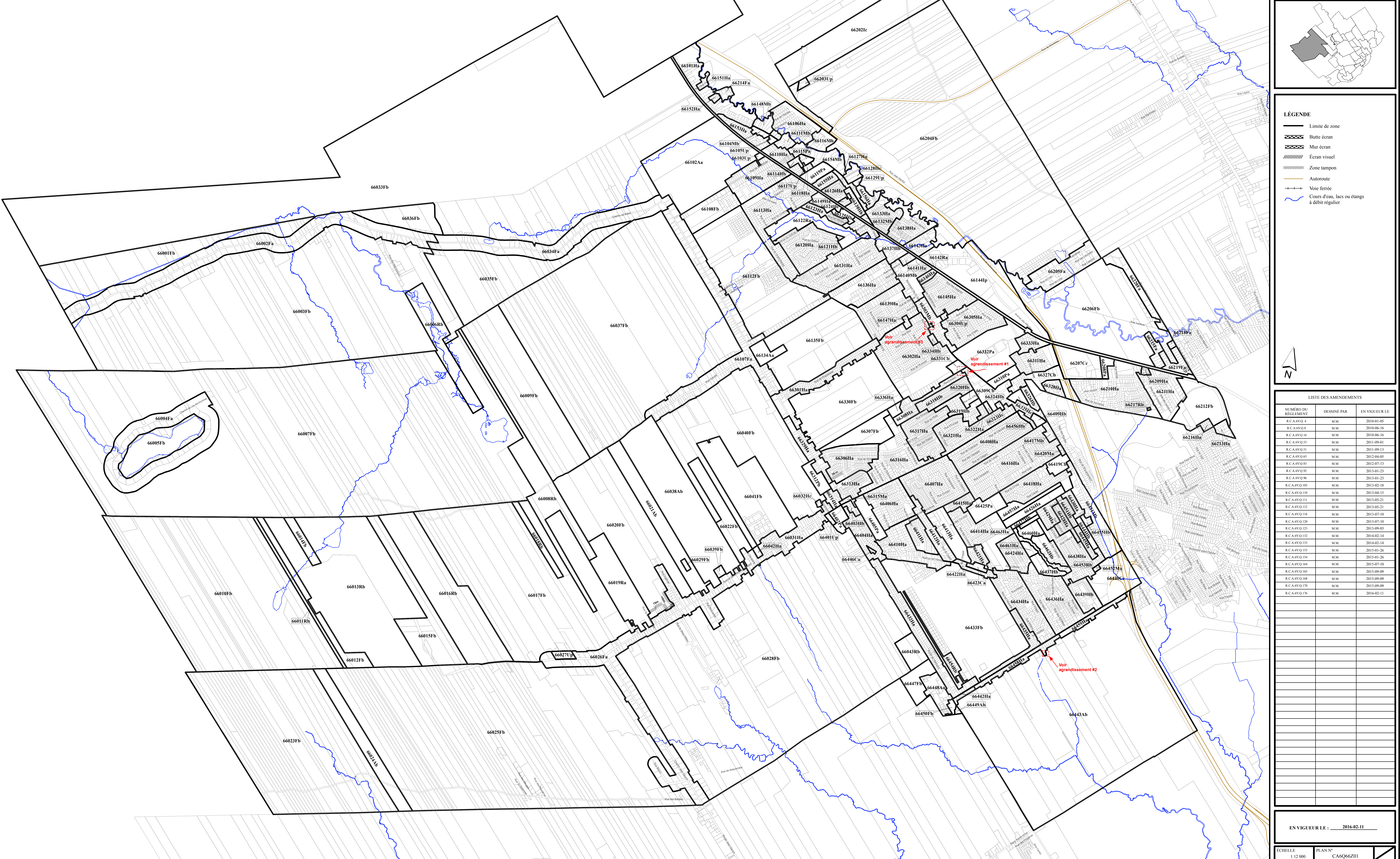
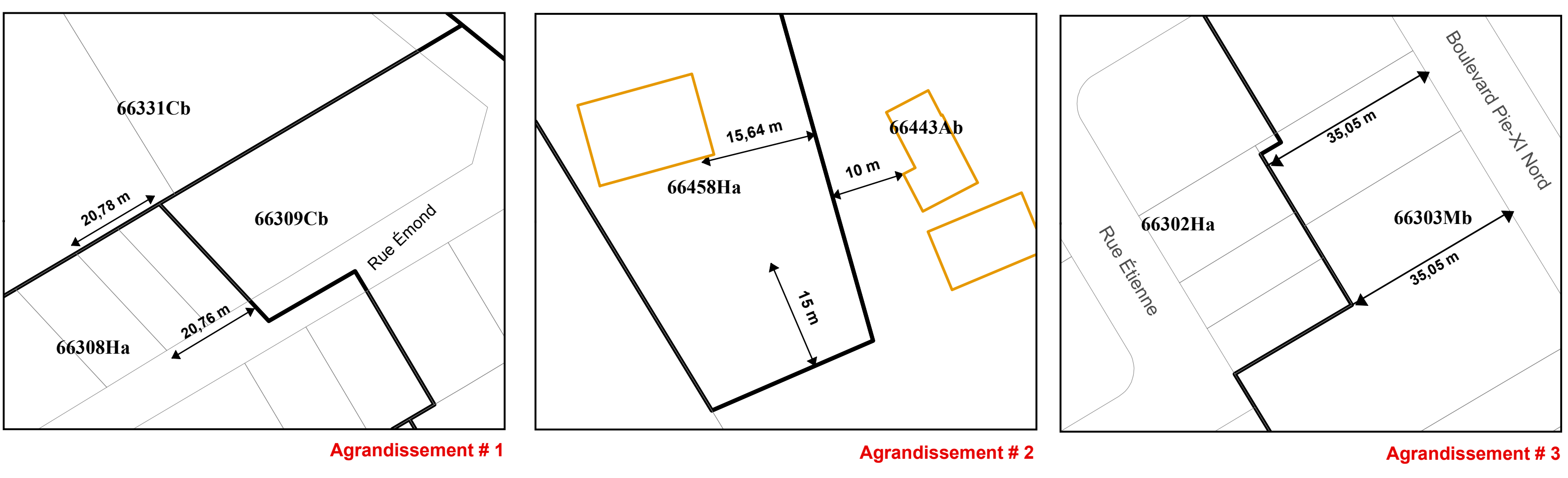
LÉGENDE

- Limite de zone
- ▬ Butte écran
- ▬ Mur écran
- ▬ Écran visuel
- ⋯ Zone tampon
- Autoroute
- Visie ferrée
- Cours d'eau, lacs ou étangs à débit régulier

LISTE DES AMENDEMENTS

NUMÉRO DU RÉGLEMENT	DESSINÉ PAR	EN VIGUEUR LE
R.C.A.V.Q. 4	M.M.	2006-01-05
R.C.A.V.Q. 8	M.M.	2006-06-16
R.C.A.V.Q. 16	M.M.	2006-06-16
R.C.A.V.Q. 23	M.M.	2011-09-05
R.C.A.V.Q. 31	M.M.	2011-09-13
R.C.A.V.Q. 65	M.M.	2012-04-05
R.C.A.V.Q. 83	M.M.	2012-07-13
R.C.A.V.Q. 92	M.M.	2013-01-23
R.C.A.V.Q. 96	M.M.	2013-01-23
R.C.A.V.Q. 103	M.M.	2013-02-18
R.C.A.V.Q. 109	M.M.	2013-06-13
R.C.A.V.Q. 111	M.M.	2013-05-21
R.C.A.V.Q. 112	M.M.	2013-05-21
R.C.A.V.Q. 116	M.M.	2013-07-10
R.C.A.V.Q. 120	M.M.	2013-07-10
R.C.A.V.Q. 123	M.M.	2013-09-03
R.C.A.V.Q. 132	M.M.	2014-02-14
R.C.A.V.Q. 133	M.M.	2014-02-14
R.C.A.V.Q. 135	M.M.	2015-01-26
R.C.A.V.Q. 136	M.M.	2015-01-26
R.C.A.V.Q. 164	M.M.	2015-07-10
R.C.A.V.Q. 165	M.M.	2015-09-09
R.C.A.V.Q. 168	M.M.	2015-09-09
R.C.A.V.Q. 170	M.M.	2015-09-09
R.C.A.V.Q. 176	M.M.	2016-02-11

EN VIGUEUR LE : 2016-02-11





APPROBATION DU PLAN INITIAL ET DES AMENDEMENTS			
NUMÉRO DU RÉGLEMENT	SIGNATURE DU DIRECTEUR	DESSINÉ PAR	EN VIGUEUR LE
R.C.A.6VQ.4		M.M.	

Légende

- Aire de protection d'un puits municipal ou d'un ouvrage de captage d'eau
- Cours d'eau servant à l'approvisionnement en eau potable
- Milieu humide
- Érablière
- Limite du périmètre urbain
- Limite de l'arrondissement de La Haute-Saint-Charles

**RÈGLEMENT DE L'ARRONDISSEMENT DE LA HAUTE SAINT-CHARLES SUR L'URBANISME
ANNEXE I
CONTRAINTES ENVIRONNEMENTALES**



APPROBATION DU PLAN INITIAL ET DES AMENDEMENTS

NUMÉRO DU RÉGLEMENT	SIGNATURE DU DIRECTEUR	DESSINÉ PAR	EN VIGUEUR LE
R.C.A.6V.Q.4		M.M.	

Légende

- Forte pente
- Secteur à potentiel karstique
- Limite de l'arrondissement de La Haute-Saint-Charles

**RÈGLEMENT DE L'ARRONDISSEMENT DE LA HAUTE-SAINT-CHARLES SUR L'URBANISME
ANNEXE I
CONTRAINTES NATURELLES**

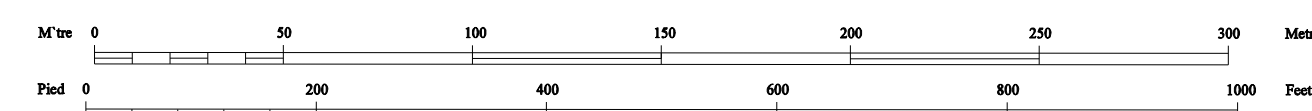


APPROBATION DU PLAN INITIAL ET DES AMÉNAGEMENTS		
NUMÉRO DU MÉTRÉ	EN VIGUEUR LE	ÉMISSION PAR

Zone inondable de grand courant ■ **FEUILLET 0707**
 Zone inondable de faible courant ■ **RIVIÈRE SAINT-CHARLES**

RÈGLEMENT DE L'ARRONDISSEMENT DE LA HAUTE-SAINT-CHARLES SUR L'URBANISME ANNEXE I ZONES INONDABLES

Échelle : 1 / 2 000



Projection: Métrique Transverse Modifiée, Zone 7
 Surface de référence: ellipsoïde de Clarke, 1866
 Réseau géodésique: réseau unifié
 Géographie: points cotés et courbes à équidistance de 0,5 mètre
 Origine des altitudes: niveau moyen de la mer
 Projet: 701-87
 Photographie aérienne: 1:5000, 1985
 Nomenclature géographique: Commission de toponymie
 Note: Les toponymes entre parenthèses n'ont pas
 été approuvés par la Commission de toponymie en janvier 1987

Modified Transverse Mercator Projection, zone 7
 Reference surface: Clarke ellipsoid, 1866
 Geodesic network: unified network
 Geography: spot height and contour intervals at 0.5 meter
 Altitude datum: mean sea level
 Project: 701-87
 Aerial photography: 1:5000, 1985
 Geographical nomenclature: Commission de toponymie
 Note: As of January 1987, place names in brackets
 had not been approved by the Commission de toponymie

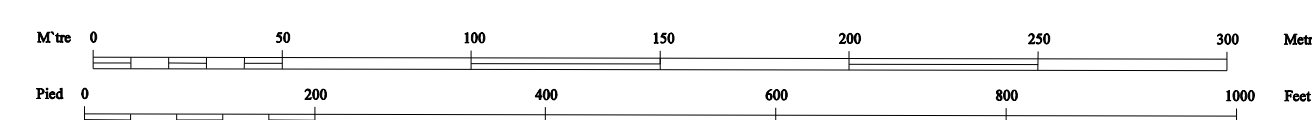


RÈGLEMENT DE L'ARRONDISSEMENT DE LA HAUTE-SAINT-CHARLES SUR L'URBANISME
ANNEXE I
ZONES INONDABLES

Zone inondable de grand courant ■
 Zone inondable de faible courant ■

FEUILLET 0904-1
RIVIÈRE NELSON

Échelle : 1 / 2 000



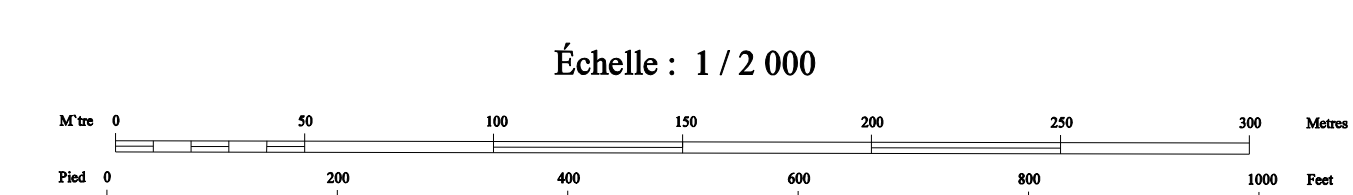
APPROBATION DU PLAN INITIAL ET DES AMÉNAGEMENTS			
NUMÉRO DU PROJET	DATE	DESIGNÉ	PAR



APPROBATION DU PLAN INITIAL ET DES AMÉNAGEMENTS		
NUMÉRO DE RÉVISION	EN VOIES	DATE
REVISION	BY	DATE

Zone inondable de grand courant ■
 Zone inondable de faible courant ■

FEUILLET 0905-1
RIVIÈRE NELSON



RÈGLEMENT DE L'ARRONDISSEMENT DE LA HAUTE-SAINT-CHARLES SUR L'URBANISME
ANNEXE I
ZONES INONDABLES

Projection Métrique: Transverse Modifiée, zone 7
 Surface de référence: ellipsoïde de Clarke, 1866
 Réseau géodésique: réseau canadien
 Originaire: points orientés et couverts à équidistance de 0,5 mètre
 Origine des altitudes: niveau moyen de la mer
 Projet: 751-88
 Photographie aérienne: 1:500, 1987
 Métréographie géométrique: Commission de topographie

Note: Les topogrammes entre parenthèses n'ont pas été approuvés par la Commission de topographie en mars 1988

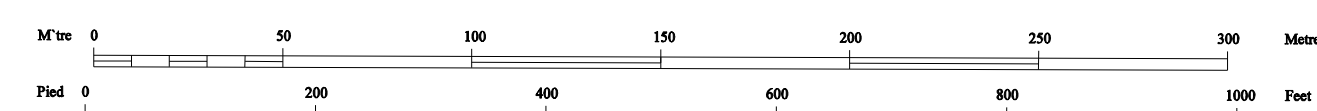
Modified Transverse Mercator Projection, zone 7
 Reference surface: Clarke ellipsoid, 1866
 Geodetic network: unified network
 Origin: spot heights and covered intervals at 0.5 metre
 Altitude datum: mean sea level
 Project: 751-88
 Aerial photography: 1:500, 1987
 Geometric photogrammetry: Commission of topography

Note: As of March 1988, plans within brackets had not been approved by the Commission of topography



RÈGLEMENT DE L'ARRONDISSEMENT DE LA HAUTE-SAINT-CHARLES SUR L'URBANISME
ANNEXE I
ZONES INONDABLES

Échelle : 1 / 2 000



APPROBATION DU PLAN INITIAL ET DES AMENDEMENTS			
NUMÉRO	EN VIGUEUR	DATE	DESIGNÉ
1	2	3	4

Zone inondable de grand courant ■ **FEUILLET 1003-0**
 Zone inondable de faible courant ■ **RIVIÈRE NELSON**

Projection Métrique Transverse Modifiée, zone 7
 Surface de référence: ellipsoïde de Clarke, 1866
 Réseau géodésique: réseau canadien
 Originaire: points cotés et courbes à égale distance de 0,5 mètre
 Origine des altitudes: altitudes moyennes de la mer
 Projet: 751-88
 Photographie aérienne: 1:5000, 1987
 Nomenclature géographique: Commission de toponymie
 Note: Les hypothèses sont présentées ci-dessus et ont été approuvées par le Comité de toponymie en mars 1988.



APPROBATION DU PLAN INITIAL ET DES AMÉNAGEMENTS			
NUMÉRO DE BÂTIMENT	EN VIGUEUR LE	DATE	PAR

Zone inondable de grand courant
 Zone inondable de faible courant

FEUILLET 1005-2
RIVIÈRE SAINT-CHARLES



RÈGLEMENT DE L'ARRONDISSEMENT DE LA HAUTE-SAINT-CHARLES SUR L'URBANISME
ANNEXE I
ZONES INONDABLES

Projection Métrique Transverse Modifiée, fuseau 7
 Surface de référence: ellipsoïde de Clarke, 1866
 Réseau géodésique: réseau canadien
 Origine: points cotés et courbes à équidistance de 0,5 mètre
 Altitude datum: moyen sea level

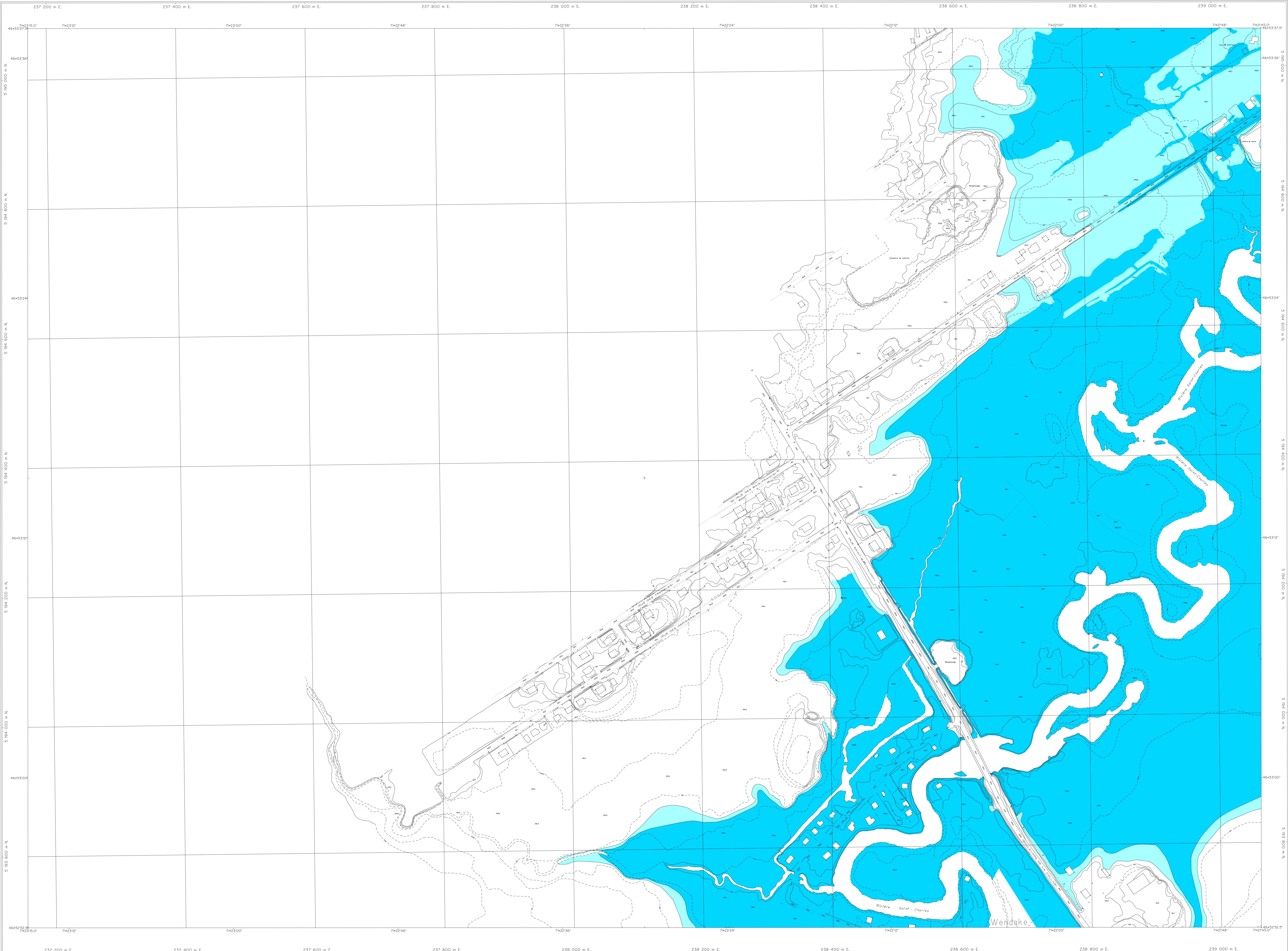
Projet: 751-88
 Photographie aérienne: 1:5000, 1987
 Nomenclature géographique: Commission de toponymie

Note: Les topographies entre parenthèses et italiques n'ont pas été approuvées par la Commission de toponymie en 1988.

Modifié Transverse Métrique Projection, zone 7
 Surface de référence: Clarke ellipsoïde, 1866
 Réseau géodésique: réseau canadien
 Origine: points cotés et courbes à équidistance de 0,5 mètre
 Altitude datum: moyen sea level

Projet: 751-88
 Aérielle photographique: 1:5000, 1987
 Nomenclature géographique: Commission de toponymie

Note: Les topographies entre parenthèses et italiques n'ont pas été approuvées par la Commission de toponymie en 1988.



RÈGLEMENT DE L'ARRONDISSEMENT DE LA HAUTE-SAINT-CHARLES SUR L'URBANISME
ANNEXE I
ZONES INONDABLES

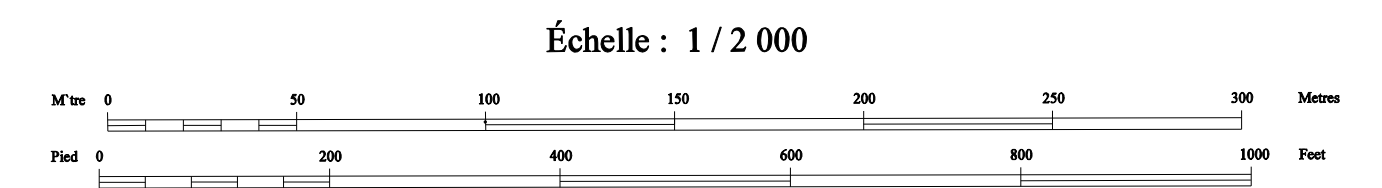


SERVICE DE L'AMÉNAGEMENT DU TERRITOIRE
 DIVISION DE L'URBANISME

APPROBATION DU PLAN INITIAL ET DES AMÉNAGEMENTS		
NOMBRE	DU VOUS	PAR
RÉVISION	LE	PAR
R.C.A.P.V.01	2014-01	
R.C.A.P.V.02	2014-02	
R.C.A.P.V.03	2014-03	
R.C.A.P.V.04	2014-04	

Zone inondable de grand courant ■
 Zone inondable de faible courant ■

FEUILLET 1105-2
 RIVIÈRE SAINT-CHARLES



Projection: Mercator Transverse Modifiée, fuseau 7
 Surface de référence: ellipsoïde de Clarke, 1866
 Réseau géodésique: réseau unifié
 Géographie: points cotés et courbes à équidistance de 0,5 mètre
 Origine des cotures: altimétrie moyenne de la mer
 Projection: Modified Transverse Mercator Projection, zone 7
 Reference surface: Clarke ellipsoid, 1866
 Geodetic network: unified network
 Geography: spot heights and contour intervals at 0.5 metre
 Altitude datum: mean sea level
 Project: 711-08
 Photogrammetry altitude: 1:5000, 1987
 Nomenclature géographique: Commission de toponymie
 Geographic nomenclature: Commission de toponymie
 Note: Les toponymes entre parenthèses d'étaient pas reconnus par la Commission de toponymie en mars 1988
 Note: As of March 1988, place names in brackets had not been approved by the Commission de toponymie

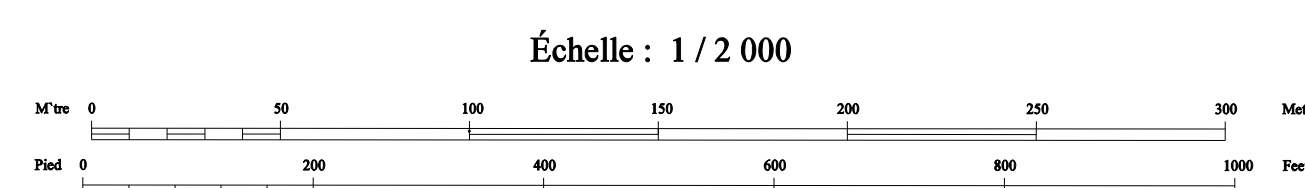


RÈGLEMENT DE L'ARRONDISSEMENT DE LA HAUTE-SAINT-CHARLES SUR L'URBANISME

ANNEXE I

ZONES INONDABLES

FEUILLET 1106-2
RIVIÈRE SAINT-CHARLES



APPROBATION DU PLAN INITIAL ET DES AMÉNAGEMENTS			
NOM DU BOURGEMESTRE	EN VOIES LIB.	ORDRE	DATE
R.C.A.P. 4	2010-01-01		
R.C.A.P. 201	2010-01-01		

Zone inondable de grand courant

Zone inondable de faible courant

Projection Métrique Transverse Modifiée, Zone 7
Surface de référence: ellipsoïde de Clarke, 1866
Réseau géodésique: réseau utilisé

Ortographe: points cotés et courbes à équidistance de 0,5 mètre
Origine des altitudes: niveau moyen de la mer

Projet: 751-88
Photographie aérienne: 1:5000, 1987
Nomenclature géographique: Commission de toponymie

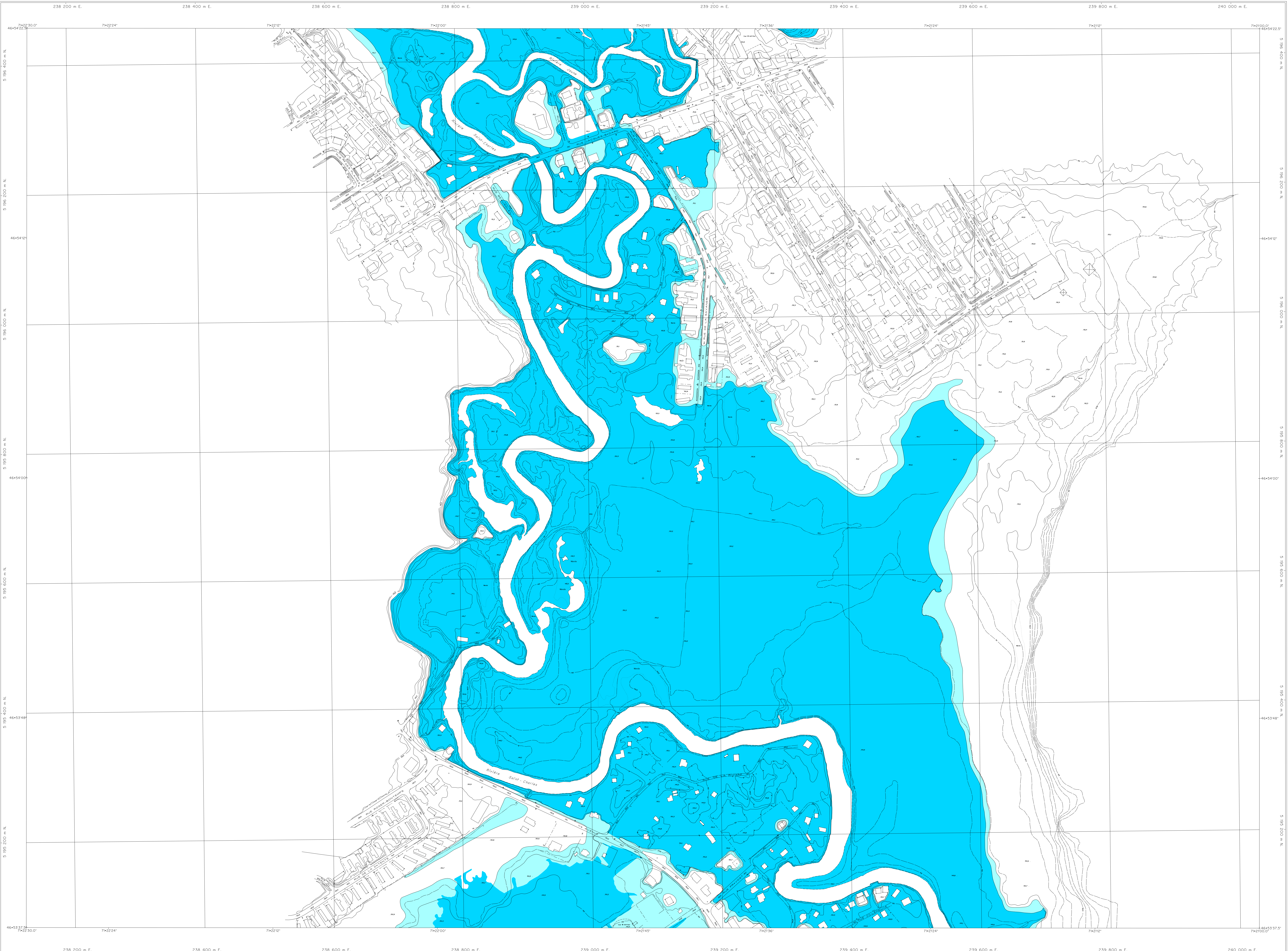
Note: Les toponymes entre parenthèses n'ont pas été approuvés par la Commission de toponymie en mars 1988

Modified Transverse Mercator Projection, zone 7
Reference surface: Clarke ellipsoid, 1866
Geodetic network: utilized network

Orthography: spot height and contour intervals at 0.5 metre
Altitude datum: mean sea level

Project: 751-88
Aerial photography: 1:5000, 1987
Geographical nomenclature: Commission de toponymie

Note: As of March 1988, place names in brackets had not been approved by the Commission de toponymie

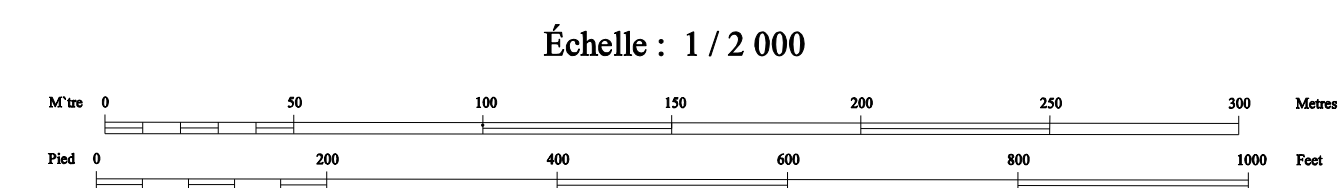


RÈGLEMENT DE L'ARRONDISSEMENT DE LA HAUTE-SAINT-CHARLES SUR L'URBANISME

ANNEXE I

ZONES INONDABLES

FEUILLET 1206-1
RIVIÈRE SAINT-CHARLES ET JAUNE



Zone inondable de grand courant
Zone inondable de faible courant

APPROBATION DU PLAN INITIAL ET DES AMÉNAGEMENTS		
NOMBRE DE RÉVISIONS	EN VOUSSEIN	DATE
R.C.A.P. 1	3045-01	
R.C.A.P. 048	303-048	
R.C.A.P. 014	304-014	

Projection Métrique Transverse Modifiée, fuseau 7
Surface de référence: ellipsoïde de Clarke, 1866
Réseau géodésique: réseau unifié
Origine: points cotés et courbes à équivalences de 0,5 mètre
Altitude des altitudes: cotes moyennes de la mer

Projet: 751-88
Photographie aérienne: 1:5000, 1987
Nomenclature géographique: Commission de toponymie

Note: Les toponymes entre parenthèses n'ont pas été reconnus par la Commission de toponymie en mars 1988

Modified Transverse Mercator Projection, zone 7
Reference surface: Clarke ellipsoid, 1866
Geodetic network: unified network
Origin: spot height and contour intervals at 0,5 metre
Altitude datum: mean sea level

Project: 751-88
Aerial photography: 1:5000, 1987
Geographical nomenclature: Commission de toponymie

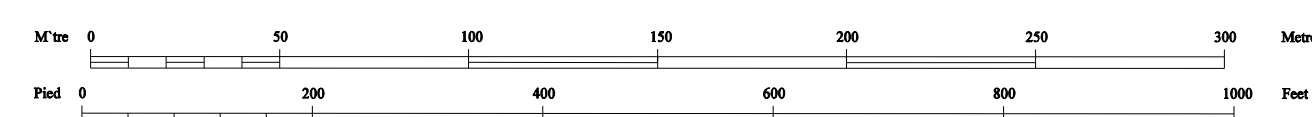
Note: As of March 1988, place names in brackets had not been approved by the Commission de toponymie





RÈGLEMENT DE L'ARRONDISSEMENT DE LA HAUTE-SAINT-CHARLES SUR L'URBANISME
ANNEXE I
ZONES INONDABLES

Échelle : 1 / 2 000



APPROBATION DU PLAN INITIAL ET DES AMÉNAGEMENTS			
NUMÉRO DU RÉGLEMENT	REVISÉ PAR	DATE	DESIGNÉ PAR

Zone inondable de grand courant
 Zone inondable de faible courant

FEUILLET 1305-2
RIVIÈRE SAINT-CHARLES

Projection Mercator Transverse Modifiée, fuseau 7
 Surface de référence: ellipsoïde de Clarke, 1866
 Réseau géodésique: réseau canadien
 Origine: point centre et courbes à équidistance de 0,5 mètre
 Origine des altitudes: niveau moyen de la mer
 Projet: 751-88
 Photographie aérienne: 1:5000, 1987
 Numérisation géométrique: Commission de topographie
 Note: Les topogrammes entre parenthèses n'ont pas été approuvés par la Commission de topographie en mars 1988

Modifiée Transverse Mercator Projection, zone 7
 Référence surface: Clarke ellipsoid, 1866
 Geodetic system: national network
 Origin: spot height and contour intervals at 0.5 metre
 Altitude datum: mean sea level
 Project: 751-88
 Aerial photography: 1:5000, 1987
 Geographical rectification: Commission de topographie
 Note: As of March 1988, plan names in brackets had not been approved by the Commission de topographie



RÈGLEMENT DE L'ARRONDISSEMENT DE LA HAUTE-SAINT-CHARLES SUR L'URBANISME
ANNEXE I
ZONES INONDABLES

APPROBATION DU PLAN INITIAL ET DES AMÉNAGEMENTS			
NOM DU MOULINIER	N°	DATE	REMARQUES

Zone inondable de grand courant ■
 Zone inondable de faible courant ■

FEUILLET 1306-2
RIVIÈRE JAUNE



Projections: Mercator Transverse Modifiée, Niveau 7
 Surface de référence: ellipsoïde de Clarke, 1866
 Réseau géodésique: réseau canadien
 Origine des altitudes: point coté et contour intervalle de 0,5 mètre
 Altitude datum: mean sea level
 Projet: 751-88
 Photographie aérienne: 1:5000, 1987
 Nomenclature géométrique: Commission de topographie
 Note: Les topographies entre parenthèses n'ont été pas approuvées par la Commission de topographie en mars 1988

Modifié Transverse Mercator Projection, zone 7
 Référence verticale: Clarke ellipsoïde, 1866
 Contrôle réseau: nivellement canadien
 Origine des altitudes: mean sea level
 Projet: 751-88
 Aerial photography: 1:5000, 1987
 Geographical nomenclature: Commission de topographie
 Note: As of March 1988, plans between in brackets had not been approved by the Commission de topographie