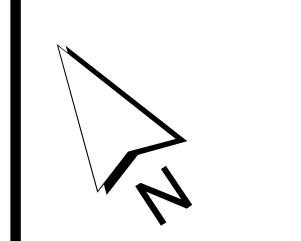
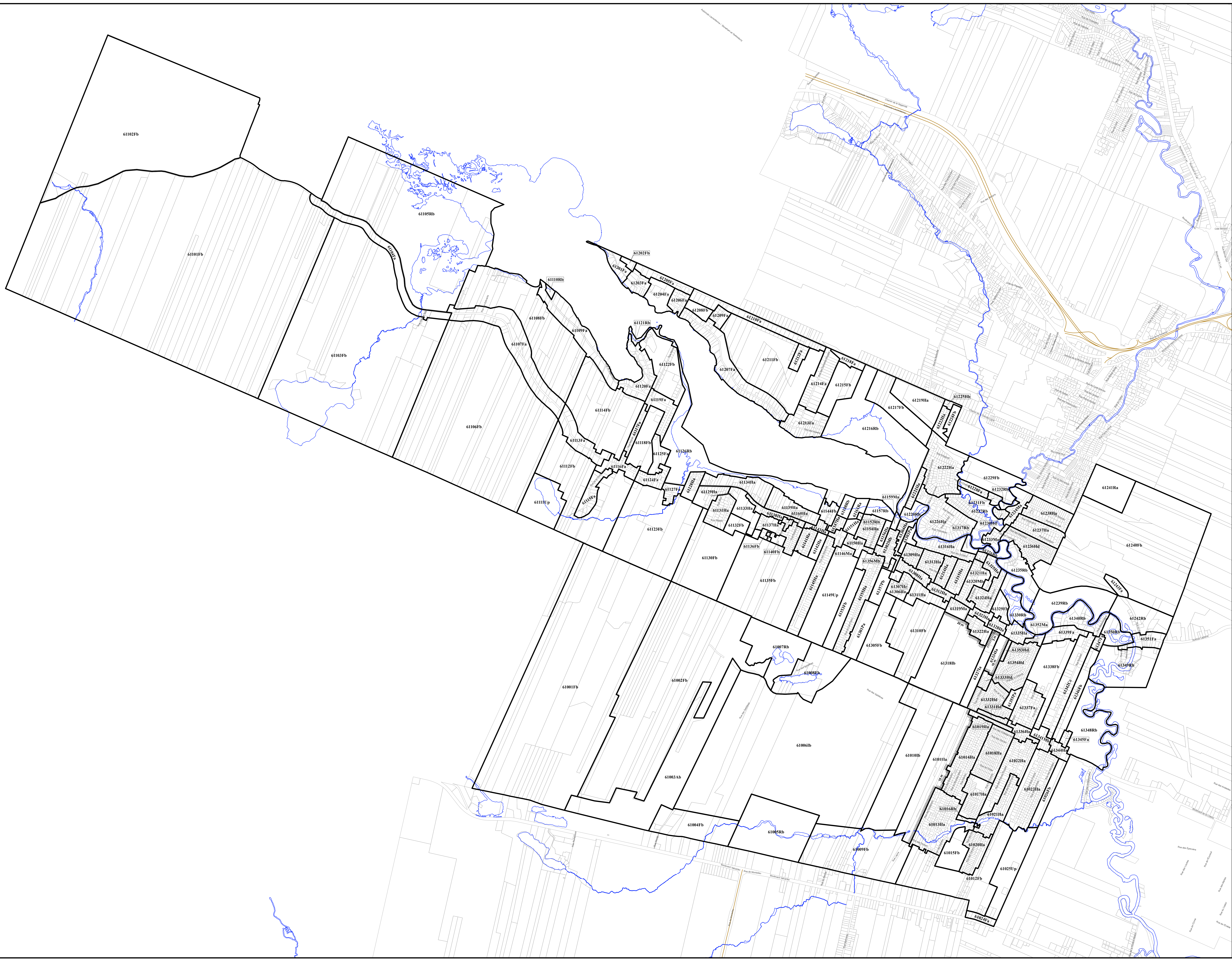


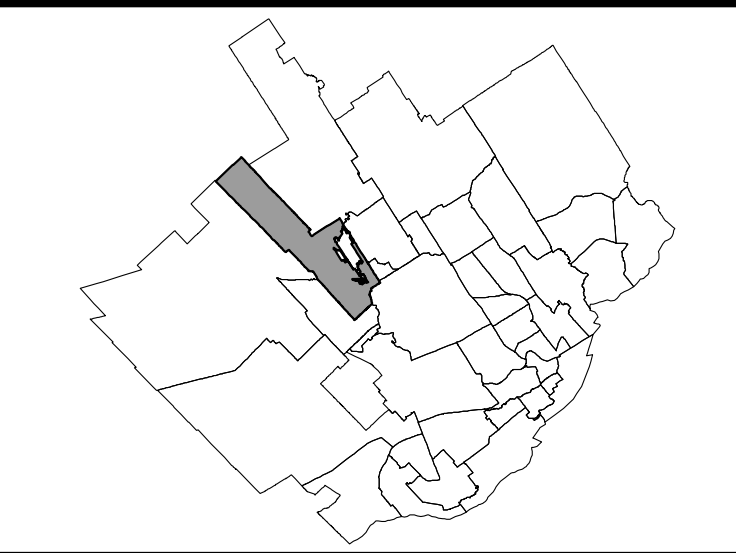
- LÉGENDE**
- Limite de zone
 - ▬ Butte écran
 - ▬ Mur écran
 - ▬ Écran visuel
 - ⋯ Zone tampon
 - Autoroute
 - Voie ferrée
 - Cours d'eau, lacs ou étangs à débit régulier



LISTE DES AMENDEMENTS

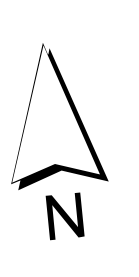
NUMÉRO DE PROJET	DESSINÉ PAR	EN VIGUEUR LE
R.C.A.V.01	M.M.	2010-03-05
R.C.A.V.02	M.M.	2010-07-12
R.C.A.V.03	M.M.	2012-04-05
R.C.A.V.04	M.M.	2012-12-18
R.C.A.V.07	M.M.	2014-05-16
R.C.A.V.07	M.M.	2016-06-17





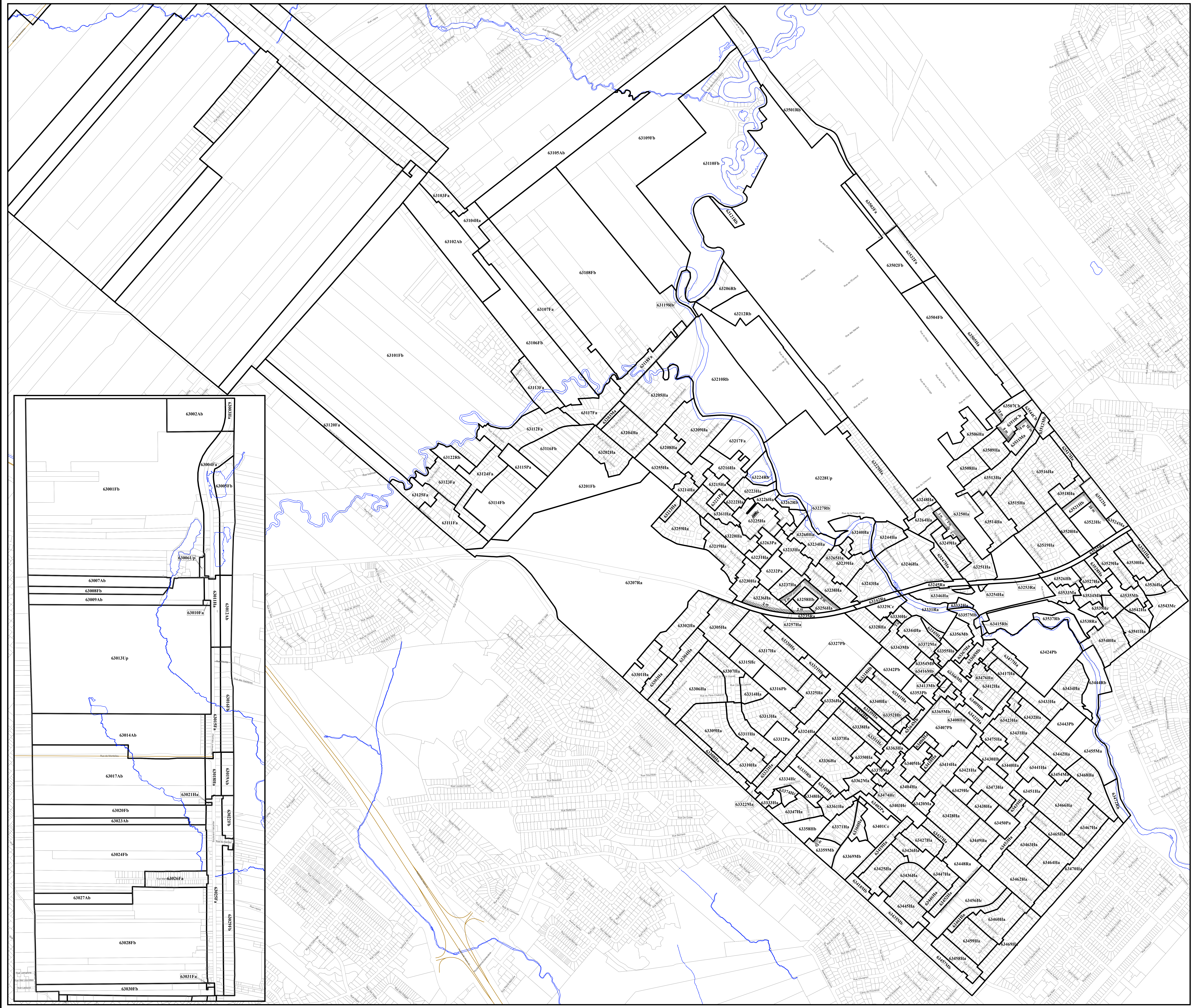
LÉGENDE

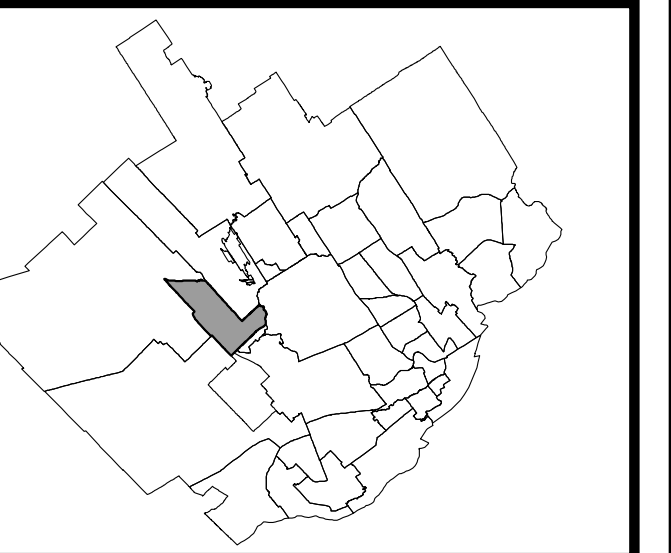
- Limite de zone
- Butte écran
- Mur écran
- Écran visuel
- Zone tampon
- Autoroute
- Voie ferrée
- Cours d'eau, lacs ou étangs à débit régulier



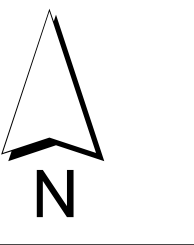
LISTE DES AMENDEMENTS

NUMÉRO DU RÉGLEMENT	DESSINÉ PAR	EN VIGUEUR LE
R.C.A. 6V.Q.4	M.M.	2010-01-05
R.C.A. 6V.Q.7	M.M.	2010-05-20
R.C.A. 6V.Q.22	M.M.	2010-07-12
R.C.A. 6V.Q.28	M.M.	2010-10-15
R.C.A. 6V.Q.40	M.M.	2011-05-17
R.C.A. 6V.Q.32	M.M.	2011-09-30
R.C.A. 6V.Q.84	M.M.	2012-07-18
R.C.A. 6V.Q.77	M.M.	2012-09-12
R.C.A. 6V.Q.90	M.M.	2013-01-23
R.C.A. 6V.Q.93	M.M.	2013-03-15
R.C.A. 6V.Q.88	M.M.	2013-03-15
R.C.A. 6V.Q.95	M.M.	2013-03-15
R.C.A. 6V.Q.87	M.M.	2013-03-22
R.C.A. 6V.Q.100	M.M.	2013-05-21
R.C.A. 6V.Q.101	M.M.	2013-06-14
R.C.A. 6V.Q.126	M.M.	2014-01-23
R.C.A. 6V.Q.136	M.M.	2014-02-14
R.C.A. 6V.Q.159	M.M.	2015-04-17
R.C.A. 6V.Q.163	M.M.	2015-09-09
R.C.A. 6V.Q.172	M.M.	2015-12-16
R.C.A. 6V.Q.186	M.M.	2016-11-22



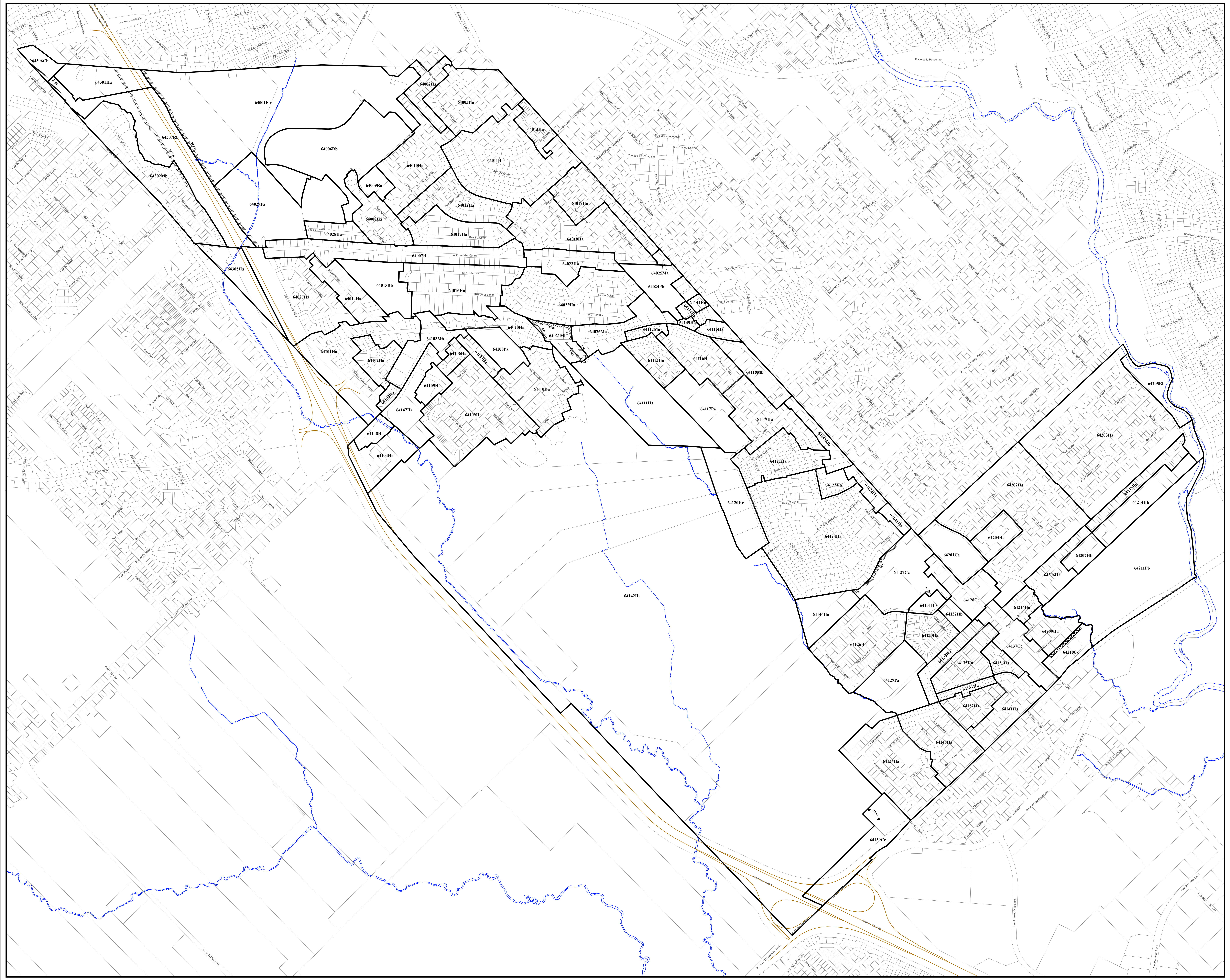


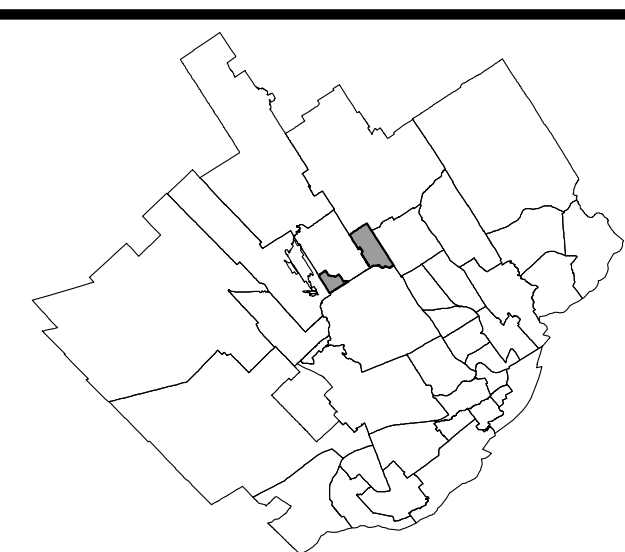
- LÉGENDE**
- Limite de zone
 - ▨ Butte écran
 - ▩ Mur écran
 - ▧ Écran visuel
 - ⋯ Zone tampon
 - Autorsite
 - Voie ferrée
 - Cours d'eau, lacs ou étangs à débit régulier



LISTE DES AMENDEMENTS

NUMÉRO DU RÉGLEMENT	DESSINÉ PAR	EN VIGUEUR LE
R.C.A.V.Q. 4	M.M.	2010-01-05
R.C.A.V.Q. 13	M.M.	2010-07-12
R.C.A.V.Q. 18	M.M.	2010-07-12
R.C.A.V.Q. 30	M.M.	2010-11-12
R.C.A.V.Q. 29	M.M.	2010-12-16
R.C.A.V.Q. 30	M.M.	2011-09-01
R.C.A.V.Q. 76	M.M.	2012-09-10
R.C.A.V.Q. 99	M.M.	2013-01-22
R.C.A.V.Q. 108	M.M.	2014-07-04
R.C.A.V.Q. 106	M.M.	2015-09-09
R.C.A.V.Q. 174	M.M.	2016-02-11





LÉGENDE

- Limite de zone
- ▬ Butte écran
- ▬ Mur écran
- ▬ Écran visuel
- ⋯ Zone tampon
- Autoroute
- Voie ferrée
- Cours d'eau, lacs ou étangs à débit régulier

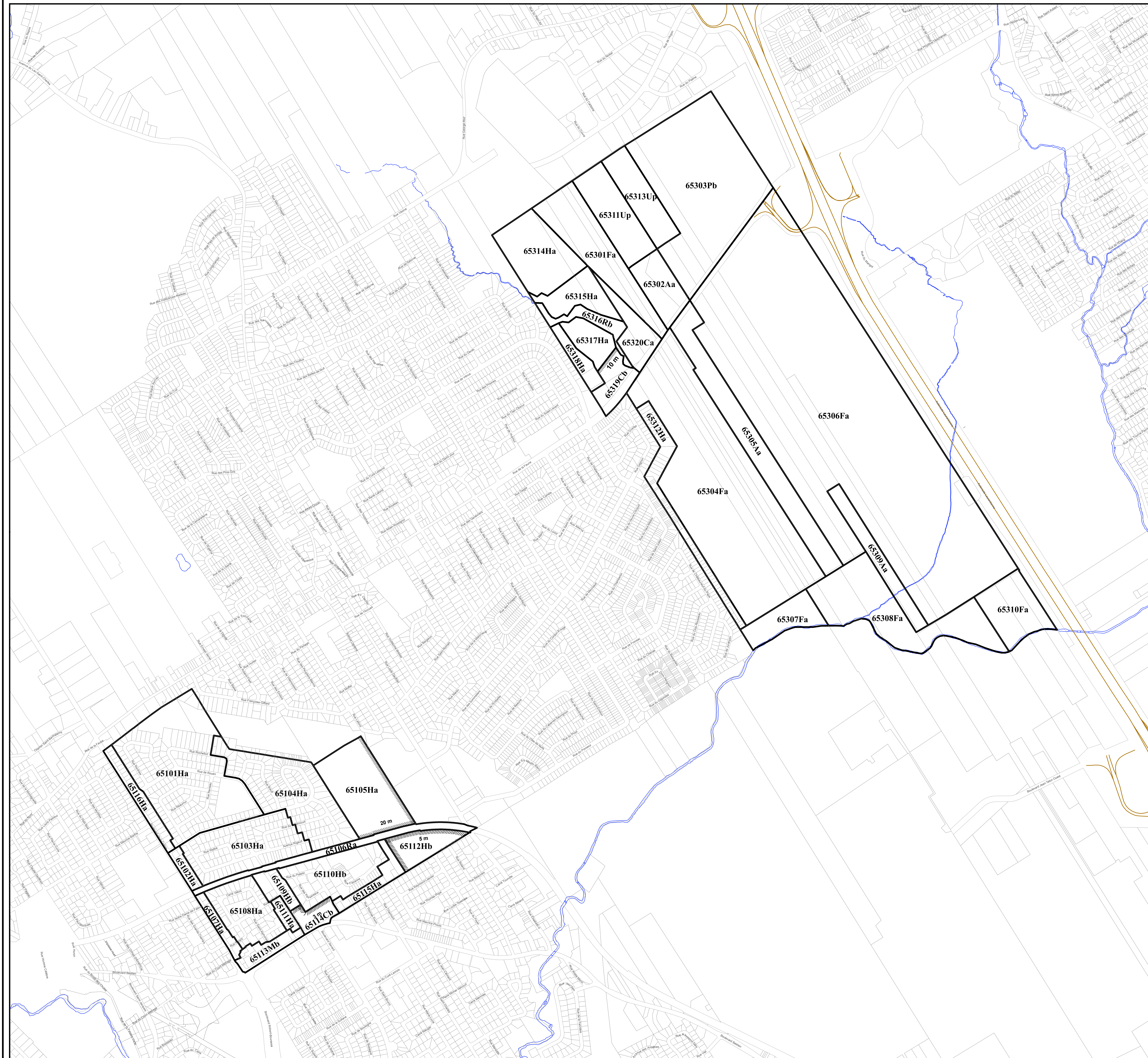


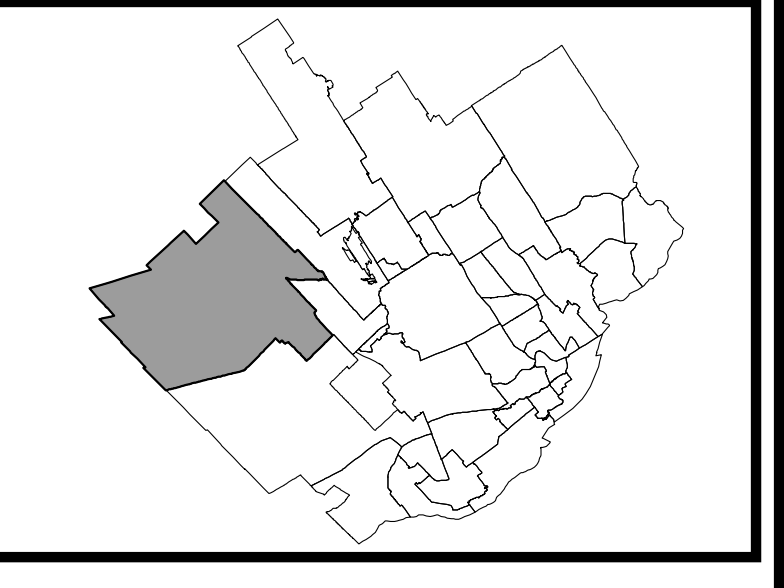
LISTE DES AMENDEMENTS

NUMÉRO DU RÈGLEMENT	DESSINÉ PAR	EN VIGUEUR LE
R.C.A.V.Q. 4	M.M.	2010-01-05
R.C.A.V.Q. 19	M.M.	2010-07-12
R.C.A.V.Q. 67	M.M.	2012-07-13
R.C.A.V.Q. 119	M.M.	2013-07-10
R.C.A.V.Q. 140	M.M.	2014-06-16
R.C.A.V.Q. 183	M.M.	2016-11-22

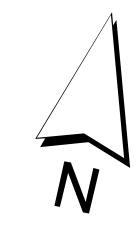
EN VIGUEUR LE : 2016-11-22

ECHELLE : 1:5 000 PLAN N° CA6065Z01





- LÉGENDE**
- Limite de zone
 - ▬ Butte écran
 - ▬ Mur écran
 - ▬ Écran visuel
 - ⋯ Zone tampon
 - Autoroute
 - Visie ferrée
 - Cours d'eau, lacs ou étangs à débit régulier

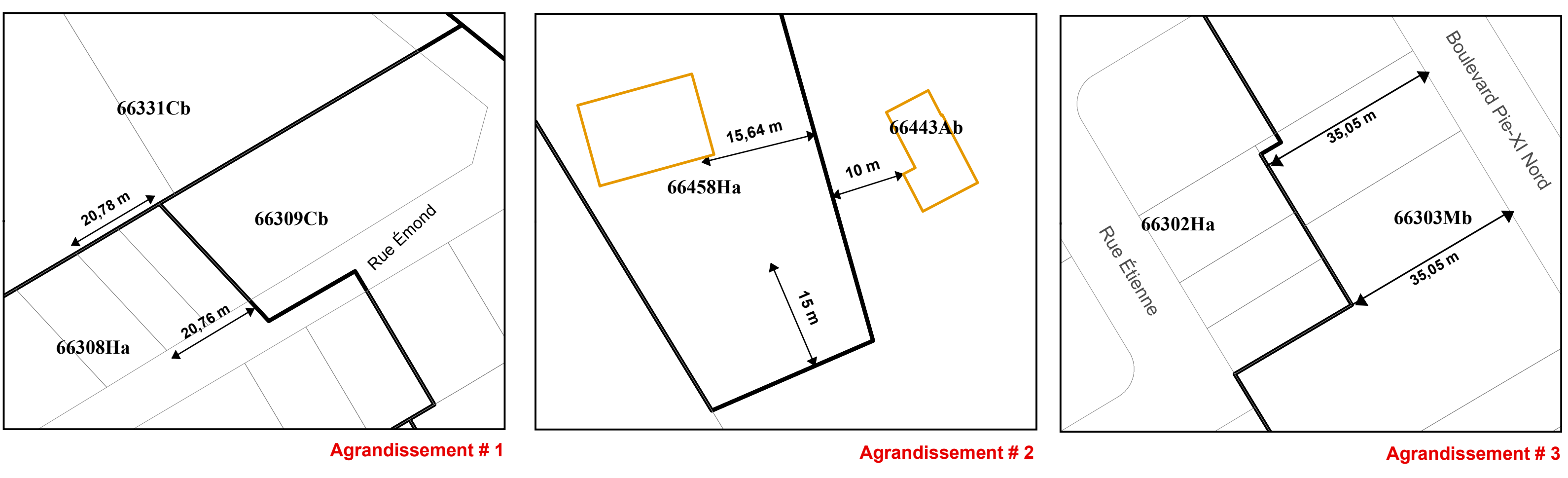


LISTE DES AMENDEMENTS

NUMÉRO DU RÉGLEMENT	DESSINÉ PAR	EN VIGUEUR LE
R.C.A.V.Q. 4	M.M.	2000-01-05
R.C.A.V.Q. 8	M.M.	2000-06-16
R.C.A.V.Q. 16	M.M.	2000-06-16
R.C.A.V.Q. 23	M.M.	2001-09-05
R.C.A.V.Q. 31	M.M.	2001-09-13
R.C.A.V.Q. 65	M.M.	2002-04-05
R.C.A.V.Q. 83	M.M.	2002-07-13
R.C.A.V.Q. 92	M.M.	2003-01-23
R.C.A.V.Q. 96	M.M.	2003-01-23
R.C.A.V.Q. 100	M.M.	2003-02-18
R.C.A.V.Q. 109	M.M.	2003-06-23
R.C.A.V.Q. 111	M.M.	2003-05-21
R.C.A.V.Q. 112	M.M.	2003-05-21
R.C.A.V.Q. 116	M.M.	2003-07-10
R.C.A.V.Q. 120	M.M.	2003-07-10
R.C.A.V.Q. 123	M.M.	2003-09-03
R.C.A.V.Q. 132	M.M.	2004-02-14
R.C.A.V.Q. 133	M.M.	2004-02-14
R.C.A.V.Q. 135	M.M.	2005-01-26
R.C.A.V.Q. 136	M.M.	2005-01-26
R.C.A.V.Q. 164	M.M.	2005-07-10
R.C.A.V.Q. 165	M.M.	2005-09-09
R.C.A.V.Q. 168	M.M.	2005-09-09
R.C.A.V.Q. 170	M.M.	2005-09-09
R.C.A.V.Q. 176	M.M.	2006-02-11
R.C.A.V.Q. 181 et 189	M.M.	2006-11-22

EN VIGUEUR LE : 2016-11-22

ÉCHELLE : 1:12 000 PLAN N° : CA6066/01





APPROBATION DU PLAN INITIAL ET DES AMENDEMENTS

NUMÉRO DU RÉGLEMENT	SIGNATURE DU DIRECTEUR	DESSINÉ PAR	EN VIGUEUR LE
R.C.A.6VQ.4		M.M.	

Légende

- Aire de protection d'un puits municipal ou d'un ouvrage de captage d'eau
- Cours d'eau servant à l'approvisionnement en eau potable
- Milieu humide
- Érablière
- Limite du périmètre urbain
- Limite de l'arrondissement de La Haute-Saint-Charles

RÈGLEMENT DE L'ARRONDISSEMENT DE LA HAUTE SAINT-CHARLES SUR L'URBANISME
ANNEXE I
CONTRAINTES ENVIRONNEMENTALES



APPROBATION DU PLAN INITIAL ET DES AMENDEMENTS

NUMÉRO DU RÉGLEMENT	SIGNATURE DU DIRECTEUR	DESSINÉ PAR	EN VIGUEUR LE
R.C.A.6V.Q.4		M.M.	

Légende

- Forte pente
- Secteur à potentiel karstique
- Limite de l'arrondissement de La Haute-Saint-Charles

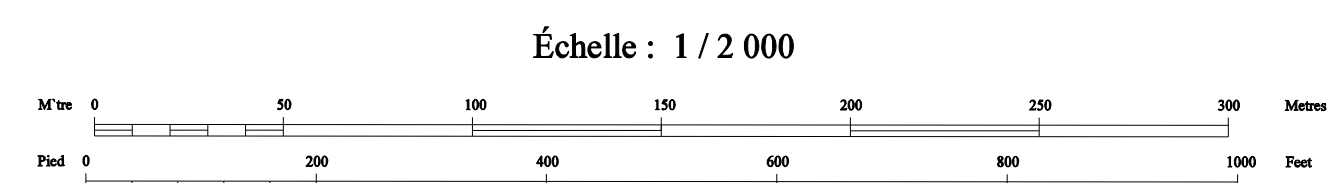
**RÈGLEMENT DE L'ARRONDISSEMENT DE LA HAUTE-SAINT-CHARLES SUR L'URBANISME
ANNEXE I
CONTRAINTES NATURELLES**



APPROBATION DU PLAN INITIAL ET DES AMÉNAGEMENTS		
NUMÉRO DU BREVET	EN VIGUEUR LE	PERMIS PAR

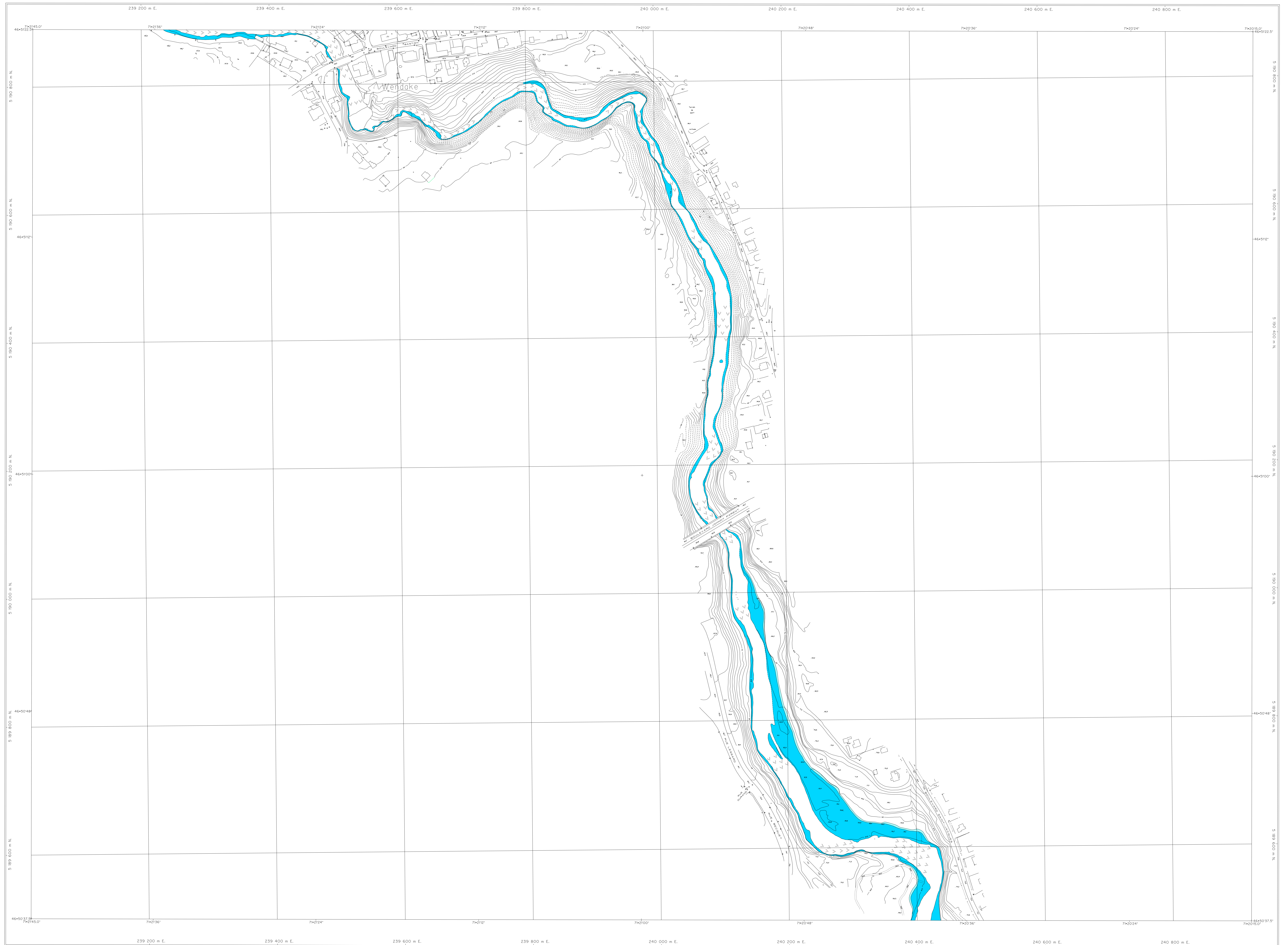
Zone inondable de grand courant ■ FEUILLET 0707
 Zone inondable de faible courant ■ RIVIÈRE SAINT-CHARLES

RÈGLEMENT DE L'ARRONDISSEMENT DE LA HAUTE-SAINT-CHARLES SUR L'URBANISME ANNEXE I ZONES INONDABLES



Projection: Métrique Transverse Modifiée, Zone 7
 Surface de référence: ellipsoïde de Clarke, 1866
 Réseau géodésique: réseau unifié
 Géographie: points cotés et courbes à équidistance de 0,5 mètre
 Origine des altitudes: niveau moyen de la mer
 Projet: 701-87
 Photographie aérienne: 1:5000, 1985
 Nomenclature géographique: Commission de toponymie
 Note: Les toponymes entre parenthèses n'ont pas été approuvés par la Commission de toponymie en janvier 1987

Modified Transverse Mercator Projection, zone 7
 Reference surface: Clarke ellipsoid, 1866
 Geodesic network: unified network
 Geography: spot height and contour intervals at 0.5 meter
 Altitude datum: mean sea level
 Project: 701-87
 Aerial photography: 1:5000, 1985
 Geographical nomenclature: Commission de toponymie
 Note: As of January 1987, place names in brackets had not been approved by the Commission de toponymie



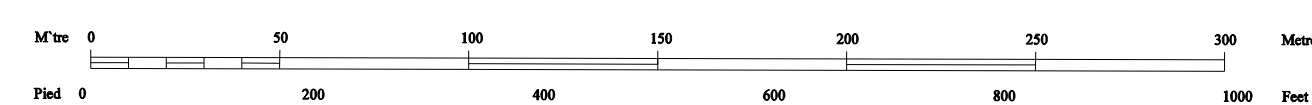
APPROBATION DU PLAN INITIAL ET DES AMÉNAGEMENTS			
NUMÉRO DE DOCUMENT	DATE	DESIGNÉ	DATE

Zone inondable de grand courant
Zone inondable de faible courant

FEUILLET 0806-2
RIVIÈRE SAINT-CHARLES

RÈGLEMENT DE L'ARRONDISSEMENT DE LA HAUTE-SAINT-CHARLES SUR L'URBANISME ANNEXE I ZONES INONDABLES

Échelle : 1 / 2 000



Projection: Métrique Transverse Modifiée, zone 7
Surface de référence: ellipsoïde de Clarke, 1866
Réseau géodésique: réseau unifié
Origine: point coté et courbes à équidistance de 2,5 mètres
Origine des altitudes: niveau moyen de la mer
Projet: 701-87
Photographie aérienne: 1:5000, 1985
Nomenclature géographique: Commission de toponymie
Note: Les toponymes entre parenthèses n'ont pas été reconnus par la Commission de toponymie en janvier 1987

Projection: zone height and contour intervals at 2.5 metres
Reference surface: Clarke ellipsoid, 1866
Geodetic network: unified network
Altitude datum: mean sea level
Project: 701-87
Aerial photography: 1:5000, 1985
Geographical nomenclature: Commission de toponymie
Note: As of January 1987, place names in brackets had not been approved by the Commission de toponymie



RÈGLEMENT DE L'ARRONDISSEMENT DE LA HAUTE-SAINT-CHARLES SUR L'URBANISME
ANNEXE I
ZONES INONDABLES

Échelle : 1 / 2 000



APPROBATION DU PLAN INITIAL ET DES AMÉNAGEMENTS			
NUMÉRO DU PROJET	DATE	DESIGNÉ	PAR

Zone inondable de grand courant ■
 Zone inondable de faible courant ■

FEUILLET 0904-1
RIVIÈRE NELSON

Projection Métrique Transverse Modifiée, zone 7
 Surface de référence ellipsoïdale de Clarke, 1866
 Réseau géodésique: réseau unifié
 Orthographe: points unités et courbes à équidistance de 0,5 mètre
 Origine des altitudes: niveau moyen de la mer
 Projet: 751-88
 Photographie aérienne: 1:5000, 1987
 Nomenclature géométrique: Conventions de topographe
 Note: Les topographies sont présentées telles qu'elles ont été approuvées par la Commission de topographie en 1988

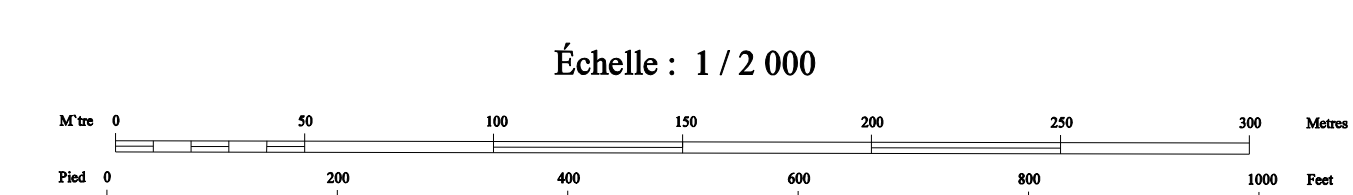
Modified Transverse Mercator Projection, zone 7
 Reference surface: Clarke ellipsoid, 1866
 Geodetic network: unified network
 Orthography: spot height and contour intervals at 0.5 metre
 Altitude datum: mean sea level
 Project: 751-88
 Aerial photography: 1:5000, 1987
 Geographical nomenclature: Conventions de topographe
 Note: All of March 1988, plan sheets in brackets had not been approved by the Commission de topographie



APPROBATION DU PLAN INITIAL ET DES AMÉNAGEMENTS		
NUMÉRO DE RÉVISION	EN VOIES	DATE
REVISÉ	PAR	

Zone inondable de grand courant ■
 Zone inondable de faible courant ■

FEUILLET 0905-1
RIVIÈRE NELSON



RÈGLEMENT DE L'ARRONDISSEMENT DE LA HAUTE-SAINT-CHARLES SUR L'URBANISME

ANNEXE I

ZONES INONDABLES

Projection Métrique: Transverse Modifiée, zone 7
 Surface de référence: ellipsoïde de Clarke, 1866
 Réseau géodésique: réseau canadien
 Origine: points verticaux et horizontaux à équidistance de 0,5 mètre
 Origine des altitudes: niveau moyen de la mer
 Projet: 751-88
 Photographie aérienne: 1:500, 1987
 Métréographie géométrique: Commission de topographie

Note: Les topogrammes entre parenthèses n'ont pas été approuvés par la Commission de topographie en mars 1988.

Modified Transverse Mercator Projection, zone 7
 Reference surface: Clarke ellipsoid, 1866
 Geodetic network: unified network
 Origin: spot height and contour intervals at 0.5 metre
 Aerial altitudes: mean sea level
 Project: 751-88
 Aerial photography: 1:500, 1987
 Geometric photogrammetry: Commission of topography

Note: As of March 1988, plans enclosed in brackets had not been approved by the Commission of topography.

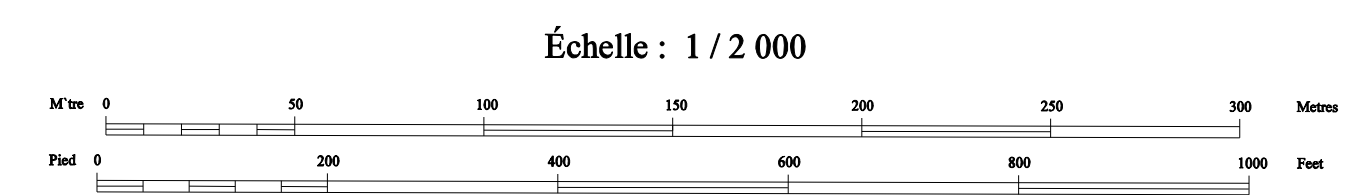


APPROBATION DU PLAN INITIAL ET DES AMÉNAGEMENTS			
NUMÉRO DE BORDURE	EN VIGUEUR LE	DÉBUTÉ PAR	
ÉCART 1			

Zone inondable de grand courant
 Zone inondable de faible courant

FEUILLET 1005-2
RIVIÈRE SAINT-CHARLES

RÈGLEMENT DE L'ARRONDISSEMENT DE LA HAUTE-SAINT-CHARLES SUR L'URBANISME
ANNEXE I
ZONES INONDABLES



Projection Métrique Transverse Modifiée, zone 7
 Surface de référence: ellipsoïde de Clarke, 1866
 Réseau géodésique: réseau canadien

Orthographe: points cotés et courbes à équidistance de 0,5 mètre
 Origine des altitudes: niveau moyen de la mer

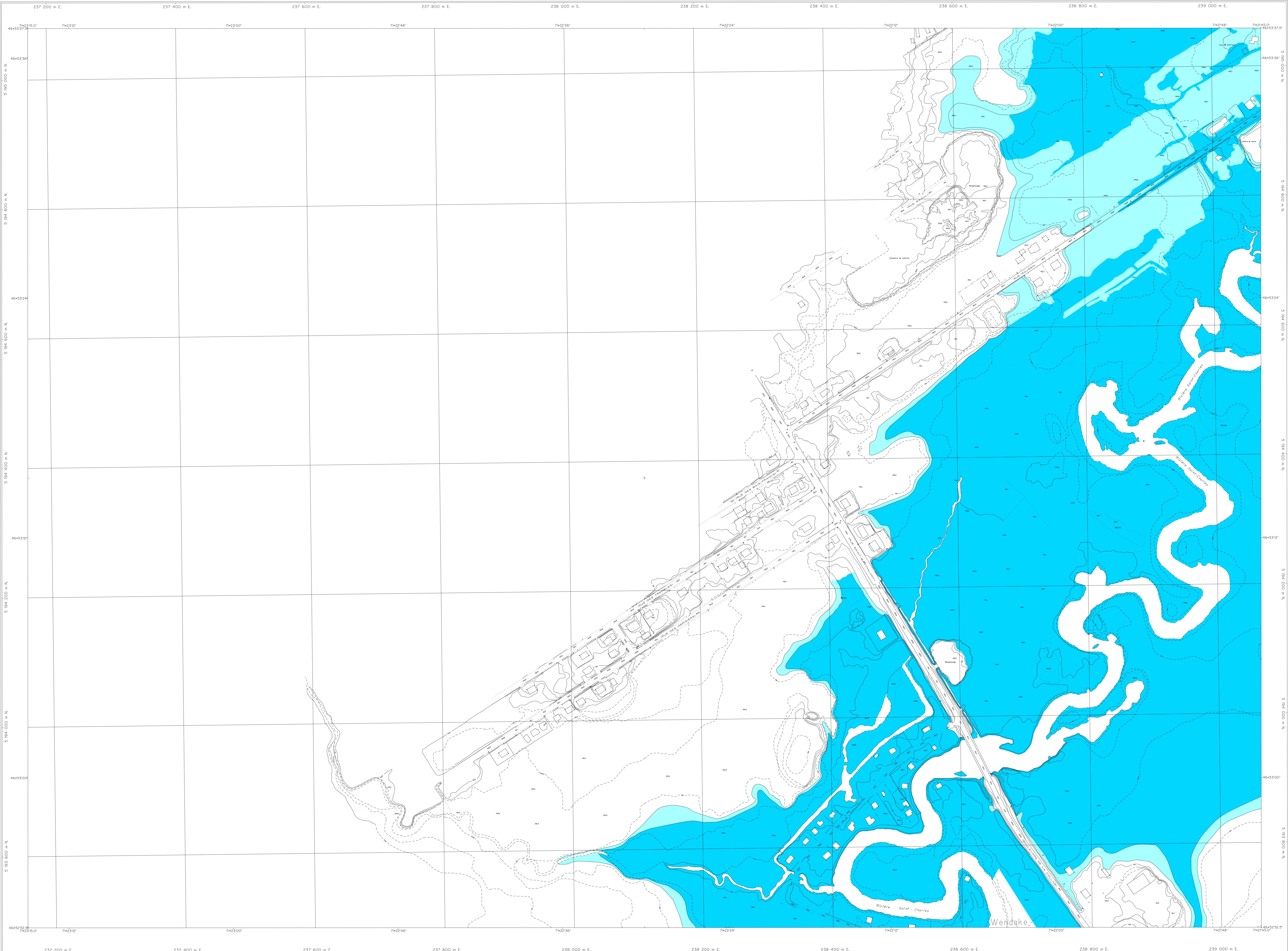
Projet: 751-88
 Photographie aérienne: 1:5000, 1987
 Nomenclature géographique: Commission de toponymie

Note: Les topographes entre parenthèses et l'année qui suit ont été approuvés par la Commission de toponymie en mars 1988.

Orthographe: spot heights and contour intervals at 0.5 metre
 Altitude datum: mean sea level

Projet: 751-88
 Aérielle photographique: 1:5000, 1987
 Orthographe: Commission de toponymie

Note: As of March 1988, spot heights and contour intervals had not been approved by the Commission de toponymie.



RÈGLEMENT DE L'ARRONDISSEMENT DE LA HAUTE-SAINT-CHARLES SUR L'URBANISME
ANNEXE I
ZONES INONDABLES

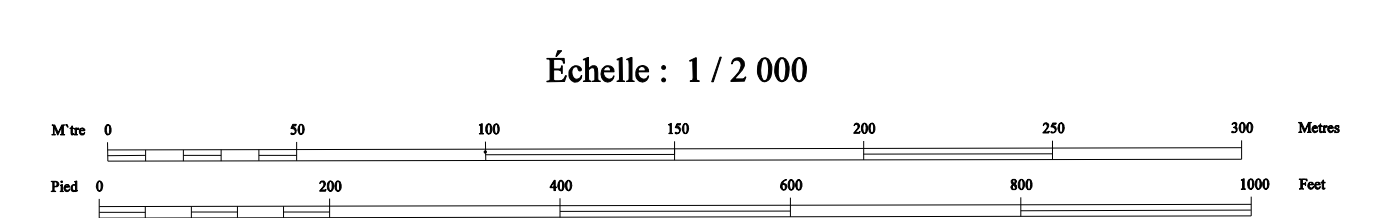


SERVICE DE L'AMÉNAGEMENT DU TERRITOIRE
 DIVISION DE L'URBANISME

APPROBATION DU PLAN INITIAL ET DES AMÉNAGEMENTS		
NOMBRE	DU VOUS	PAR
RÉVISION	LE	PAR
R.C.A.P.V.01	2014-01	
R.C.A.P.V.02	2014-02	
R.C.A.P.V.03	2014-03	
R.C.A.P.V.04	2014-04	

Zone inondable de grand courant
 Zone inondable de faible courant

FEUILLET 1105-2
 RIVIÈRE SAINT-CHARLES



Projections: Mercator Transverse Modifiée, fuseau 7
 Surface de référence: ellipsoïde de Clarke, 1866
 Réseau géodésique: réseau unifié
 Géographie: points cotés et courbes à équidistance de 0,5 mètre
 Origine des cotés: niveau moyen de la mer
 Projection: Transverse Mercator Projection, zone 7
 Reference surface: Clarke ellipsoid, 1866
 Geodetic network: unified network
 Geography: spot heights and contour intervals at 0.5 metre
 Altitude datum: mean sea level
 Project: 751-88
 Photogrammetry altitude: 1:5000, 1987
 Nomenclature géographique: Commission de toponymie
 Note: Les toponymes entre parenthèses d'étaient pas reconnus par la Commission de toponymie en mars 1988

Modified Transverse Mercator Projection, zone 7
 Reference surface: Clarke ellipsoid, 1866
 Geodetic network: unified network
 Geography: spot heights and contour intervals at 0.5 metre
 Altitude datum: mean sea level
 Project: 751-88
 Aerial photography: 1:5000, 1987
 Geographical nomenclature: Commission de toponymie
 Note: As of March 1988, place names in brackets had not been approved by the Commission de toponymie



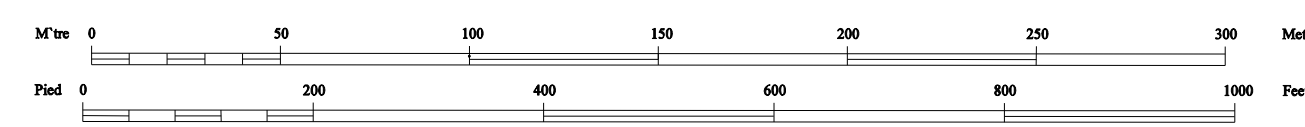
RÈGLEMENT DE L'ARRONDISSEMENT DE LA HAUTE-SAINT-CHARLES SUR L'URBANISME

ANNEXE I

ZONES INONDABLES

FEUILLET 1106-2
RIVIÈRE SAINT-CHARLES

Échelle : 1 / 2 000



APPROBATION DU PLAN INITIAL ET DES AMÉNAGEMENTS			
NOM DU BOURGEOIS	EN VOIES	LE	PAR
R.C.A.P. 4	2010-01-01		P.A.
R.C.A.P. 25	2010-04-01		

Zone inondable de grand courant

Zone inondable de faible courant

Projection Métrique Transverse Modifiée, Zone 7
Surface de référence: ellipsoïde de Clarke, 1866
Réseau géodésique: réseau utilisé

Ortographe: points cotés et courbes à équidistance de 0,5 mètre
Origine des altitudes: niveau moyen de la mer

Projet: 751-88
Photographie aérienne: 1-5000, 1987
Nomenclature géographique: Commission de toponymie

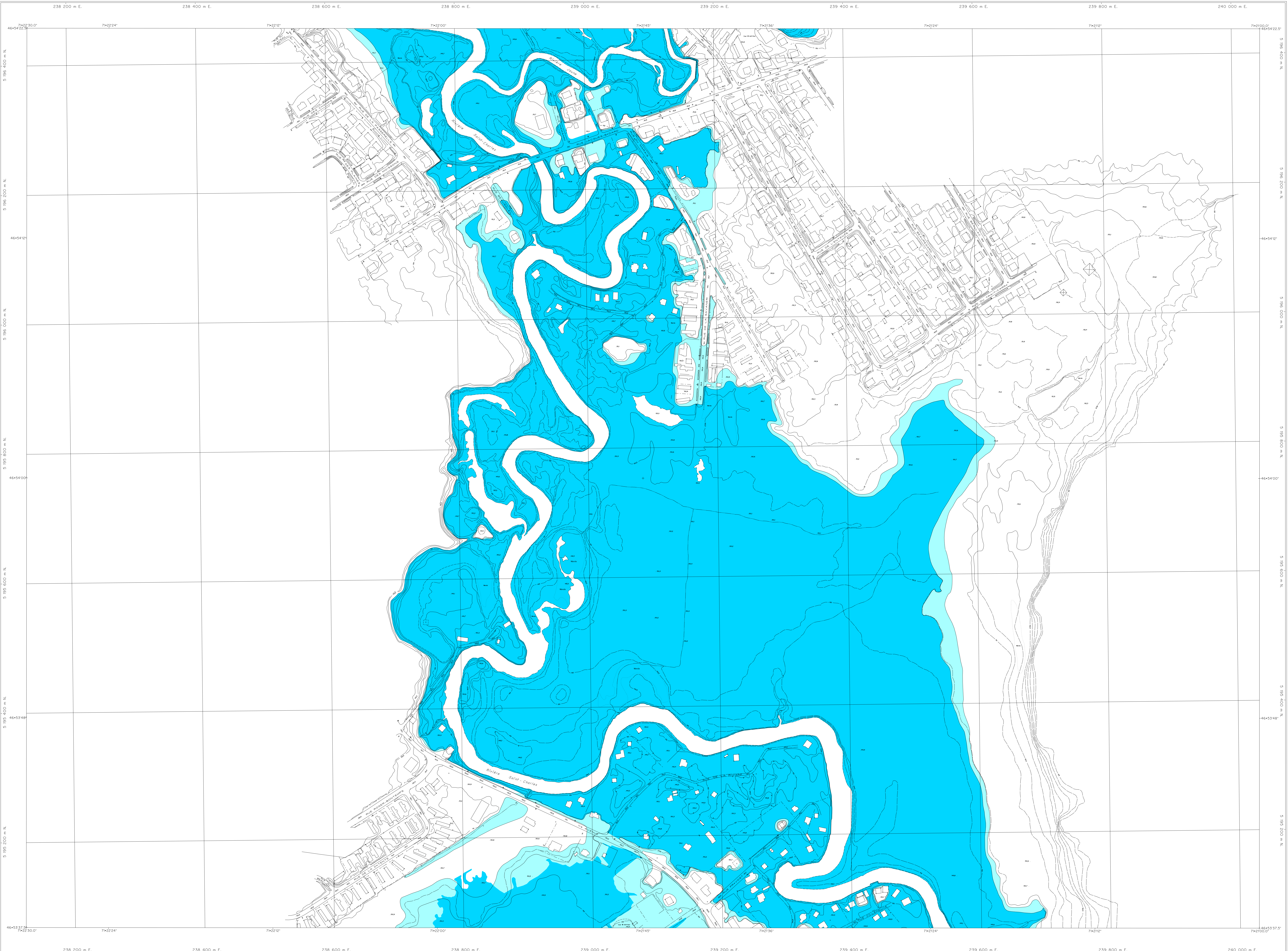
Note: Les toponymes entre parenthèses n'ont pas été approuvés par la Commission de toponymie en mars 1988

Modified Transverse Mercator Projection, zone 7
Reference surface: Clarke ellipsoid, 1866
Geodetic network: utilized network

Orthography: spot height and contour intervals at 0.5 metre
Altitude datum: mean sea level

Project: 751-88
Aerial photography: 1:5000, 1987
Geographical nomenclature: Commission de toponymie

Note: As of March 1988, place names in brackets had not been approved by the Commission de toponymie

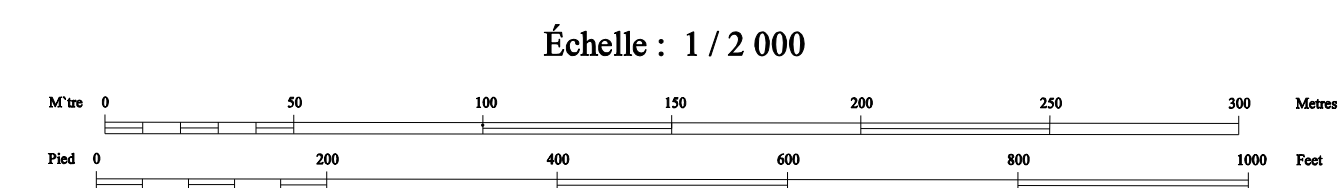


RÈGLEMENT DE L'ARRONDISSEMENT DE LA HAUTE-SAINT-CHARLES SUR L'URBANISME

ANNEXE I

ZONES INONDABLES

FEUILLET 1206-1
RIVIÈRE SAINT-CHARLES ET JAUNE



APPROBATION DU PLAN INITIAL ET DES AMÉNAGEMENTS		
NOMBRE DE MEMBRES	EN VOUSSEIN	COMITÉ PAR
R.C.A.P. 4	3045-69	
R.C.A.P. 048	303-2645	
R.C.A.P. 014	304-05-04	

Zone inondable de grand courant ■
Zone inondable de faible courant ■

Projection Métrique Transverse Modifiée, fuseau 7
Surface de référence: ellipsoïde de Clarke, 1866
Réseau géodésique: réseau unifié
Origine: points cotés et courbes à équivalences de 0,5 mètre
Altitude des altitudes: cotes moyennes de la mer

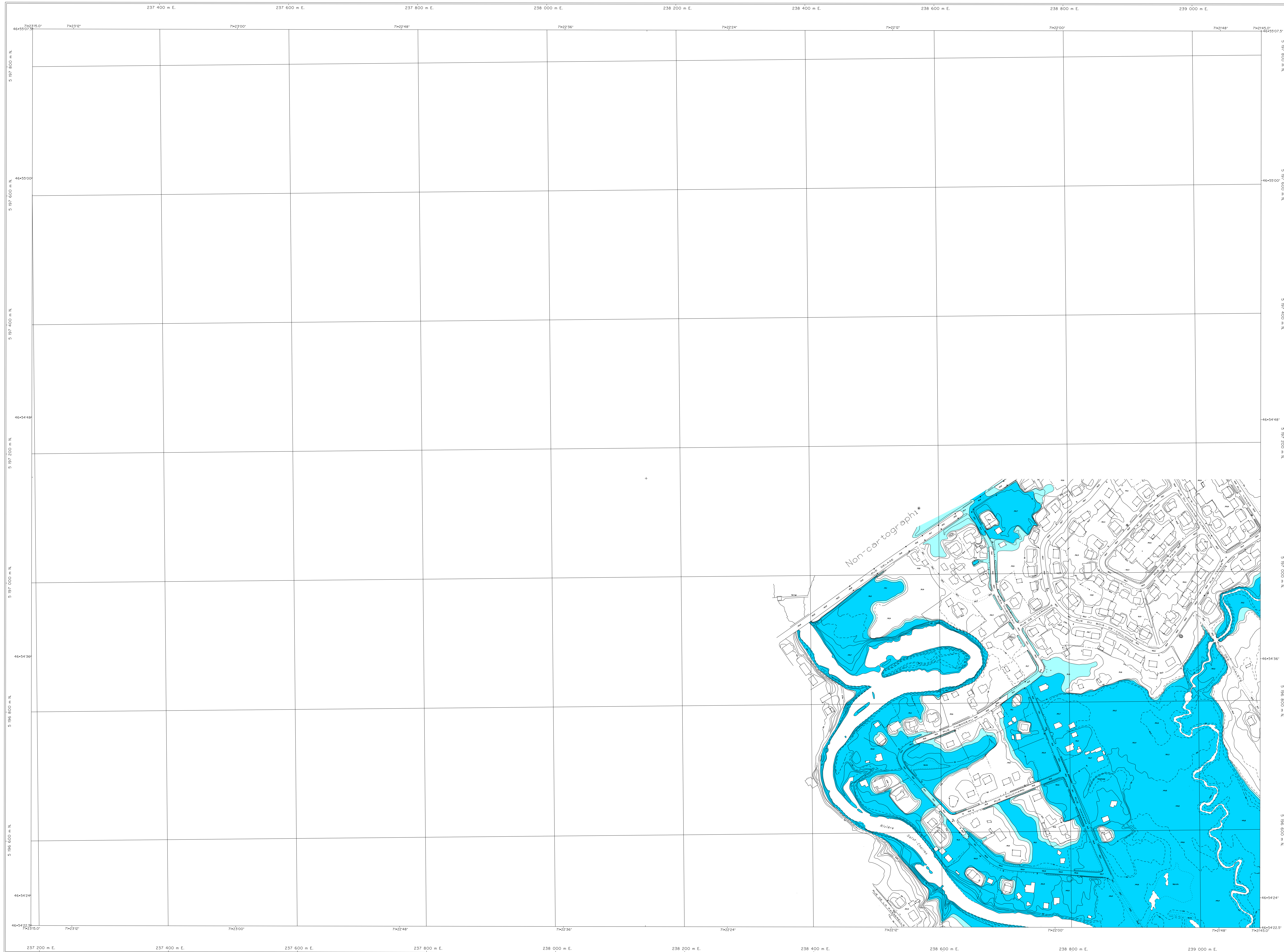
Projet: 751-88
Photographie aérienne: 1:5000, 1987
Nomenclature géographique: Commission de toponymie

Note: Les toponymes entre parenthèses n'ont pas été reconnus par la Commission de toponymie en mars 1988

Modified Transverse Mercator Projection, zone 7
Reference surface: Clarke ellipsoid, 1866
Geodetic network: unified network
Origin: spot heights and contour intervals at 0,5 metre
Altitude datum: mean sea level

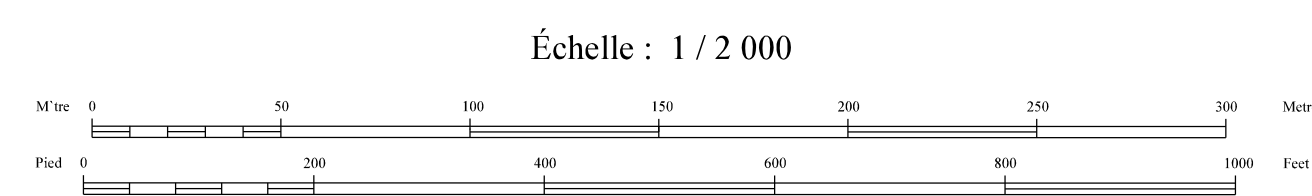
Project: 751-88
Aerial photography: 1:5000, 1987
Geographical nomenclature: Commission de toponymie

Note: As of March 1988, place names in brackets had not been approved by the Commission de toponymie



RÈGLEMENT DE L'ARRONDISSEMENT DE LA HAUTE-SAINT-CHARLES SUR L'URBANISME
ANNEXE I
ZONES INONDABLES

Zone inondable de grand courant  **FEUILLET 1305-2**
 Zone inondable de faible courant  **RIVIÈRE SAINT-CHARLES**



VILLE DE QUÉBEC
 SERVICE DE LA PLANIFICATION ET DE LA COORDINATION DE L'AMÉNAGEMENT DU TERRITOIRE
 DIVISION DE LA PLANIFICATION DU TERRITOIRE

APPROBATION DU PLAN INITIAL ET DES AMÉNAGEMENTS		
NUMÉRO DE PROJET	EN VIGUEUR LE	ISSUÉ PAR
RC 1305-2	2014-01-01	PAJ
RC 1305-2	2014-01-01	PAJ

Projection: Métrique Transverse Modifiée, fausse 7
 Surface de référence: ellipsoïde de Clarke, 1866
 Réseau géodésique: réseau unifié
 Origine: points cotés et courbes à équidistance de 0,5 mètre
 Altitude datum: mean sea level
 Projet: 751-88
 Photographie aérienne: 1:5000, 1987
 Numérisation géométrique: Commission de topographie
 Note: Les topographies ont été parcellaires et datent des années 1980 et ont été approuvées par la Commission de topographie en mars 1988.



RÈGLEMENT DE L'ARRONDISSEMENT DE LA HAUTE-SAINT-CHARLES SUR L'URBANISME
ANNEXE I
ZONES INONDABLES

APPROBATION DU PLAN INITIAL ET DES AMÉNAGEMENTS			
NOM DU MOUVANT	EN VIGNEUR	DATE	REMARQUES

Zone inondable de grand courant ■
 Zone inondable de faible courant ■

FEUILLET 1306-2
RIVIÈRE JAUNE



Projection: Mercator Transverse Modifiée, Niveau 7
 Surface de référence: ellipsoïde de Clarke, 1866
 Réseau géodésique: réseau canadien
 Origine: point coté et courbe à équidistance de 0,5 mètre
 Origine des altitudes: niveau moyen de la mer

Projet: 751-88
 Photographie aérienne: 1:5000, 1987
 Nomenclature géométrique: Commission de topographie

Modifié: Transverse Mercator Projection, zone 7
 Référence verticale: Clarke Ellipsoid, 1866
 Contrôle réseau: nivellement
 Altitude datum: mean sea level

Note: As of March 1988, plans remain in force and have been approved by the Commission de topographie