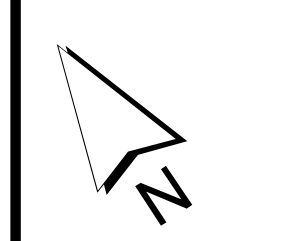
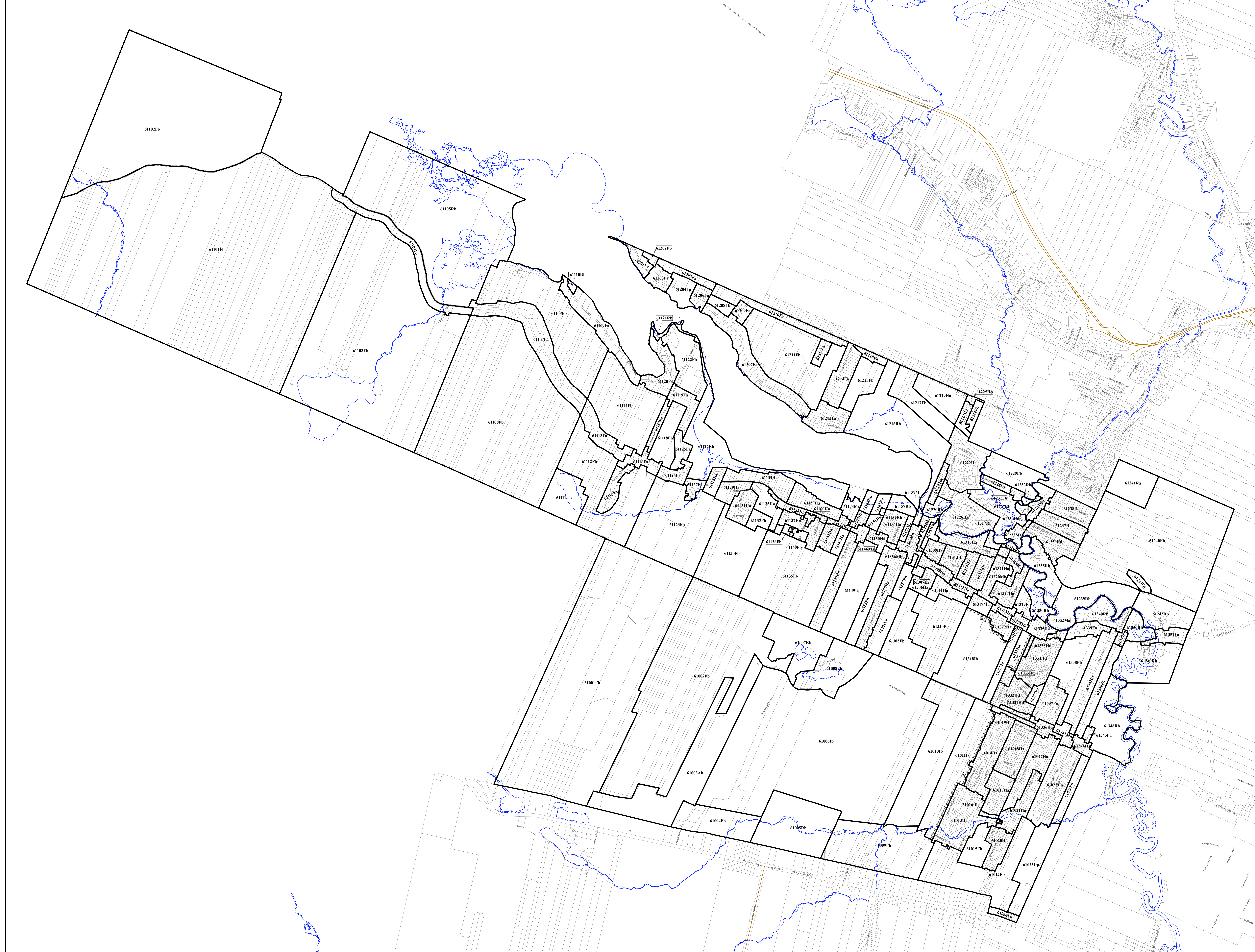


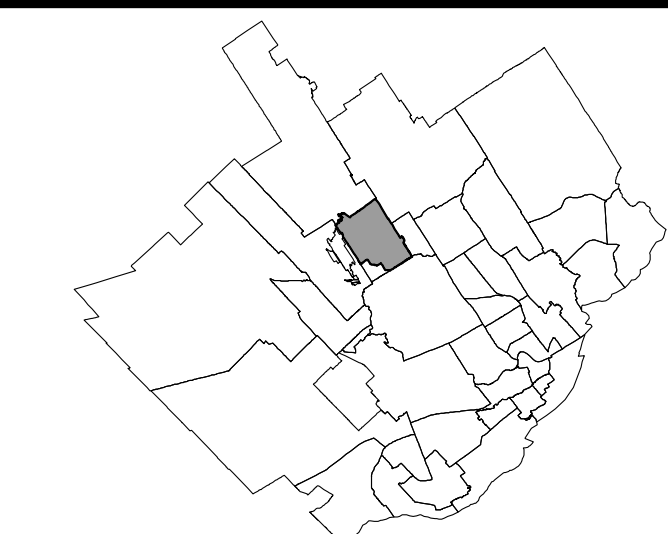
- LÉGENDE**
- Limite de zone
 - ▬ Butte écran
 - ▬ Mur écran
 - ▬ Écran visuel
 - ⋯ Zone tampon
 - Autoroute
 - Voie ferrée
 - Cours d'eau, lacs ou étangs à débit régulier



LISTE DES AMENDEMENTS

NUMÉRO DE PROJET	DESSINÉ PAR	EN VIGUEUR LE
R.C.A.V.01	M.M.	2010-03-05
R.C.A.V.02	M.M.	2010-07-12
R.C.A.V.03	M.M.	2012-04-05
R.C.A.V.04	M.M.	2012-12-18
R.C.A.V.07	M.M.	2014-05-16
R.C.A.V.07	M.M.	2016-06-17





LÉGENDE

- Limite de zone
- ▬▬▬ Butte écran
- ▬▬▬ Mur écran
- ▬▬▬ Écran visuel
- ▬▬▬ Zone tampon
- Autoroute
- Voie ferrée
- Cours d'eau, lacs ou étangs à débit régulier

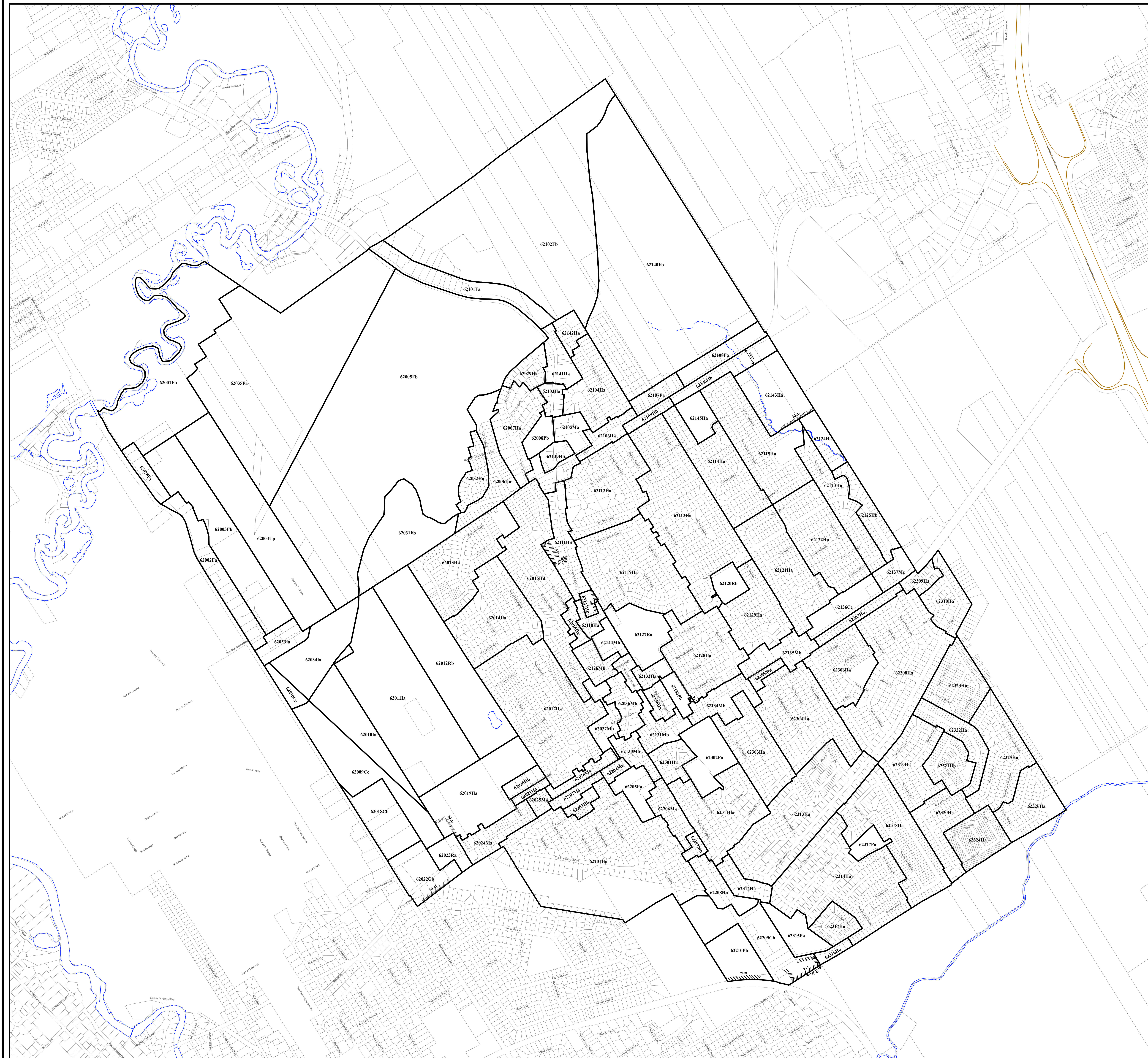


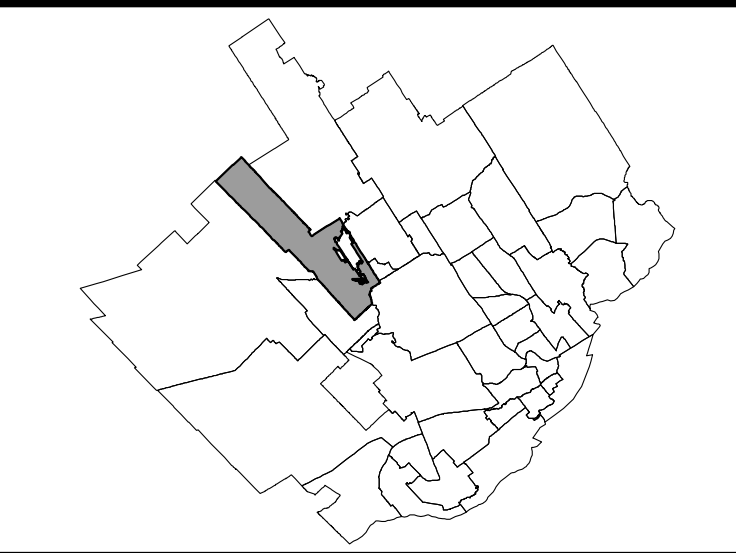
LISTE DES AMENDEMENTS

NUMÉRO DU RÈGLEMENT	DESSINÉ PAR	EN VIGUEUR LE
R.C.A.V.Q. 4	S.M.	2010-01-05
R.C.A.V.Q. 12	S.M.	2010-07-12
R.C.A.V.Q. 17	S.M.	2010-07-12
R.C.A.V.Q. 20	S.M.	2010-09-16
R.C.A.V.Q. 39	S.M.	2011-04-15
R.C.A.V.Q. 45	S.M.	2011-07-11
R.C.A.V.Q. 56	S.M.	2011-11-17
R.C.A.V.Q. 72	S.M.	2012-05-18
R.C.A.V.Q. 66	S.M.	2012-07-13
R.C.A.V.Q. 78	S.M.	2012-07-13
R.C.A.V.Q. 113	S.M.	2013-05-06
R.C.A.V.Q. 141	S.M.	2014-07-04
R.C.A.V.Q. 107	S.M.	2015-09-09
R.C.A.V.Q. 175	S.M.	2016-06-17
R.C.A.V.Q. 201	S.M.	2017-01-24
R.C.A.V.Q. 206	S.M.	2017-06-29

EN VIGUEUR LE : 2017-06-29

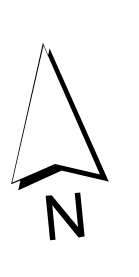
ECHELLE : 1:5 000 PLAN N° CA6Q6Z01





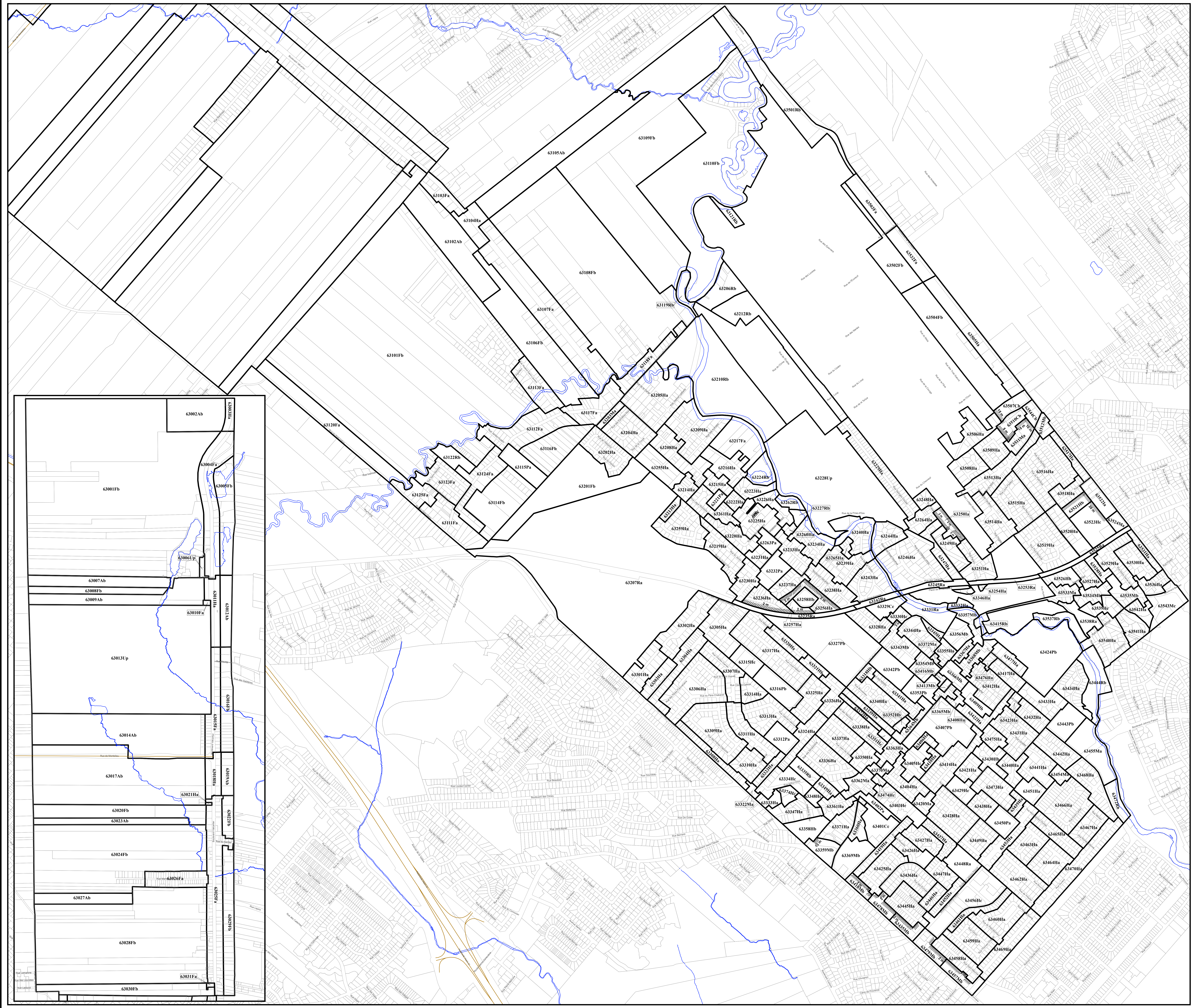
LÉGENDE

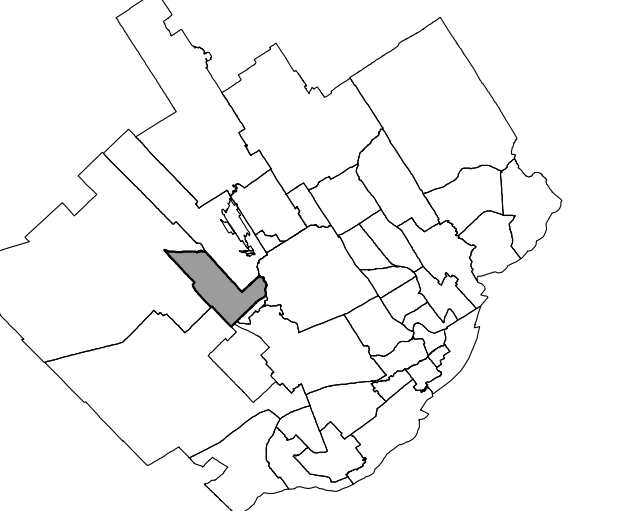
- Limite de zone
- Butte écran
- Mur anti-bruit
- Écran visuel
- Zone tampon
- Autoroute
- Voie ferrée
- Cours d'eau, lacs ou étangs à débit régulier



LISTE DES AMENDEMENTS

NUMÉRO DU RÉGLEMENT	DESSINÉ PAR	EN VIGUEUR LE
R.C.A. 6VQ.4	M.M.	2010-01-05
R.C.A. 6VQ.7	M.M.	2010-05-20
R.C.A. 6VQ.22	M.M.	2010-07-12
R.C.A. 6VQ.28	M.M.	2010-10-15
R.C.A. 6VQ.40	M.M.	2011-05-17
R.C.A. 6VQ.32	M.M.	2011-09-30
R.C.A. 6VQ.84	M.M.	2012-07-18
R.C.A. 6VQ.77	M.M.	2012-09-12
R.C.A. 6VQ.90	M.M.	2013-01-23
R.C.A. 6VQ.93	M.M.	2013-03-15
R.C.A. 6VQ.94	M.M.	2013-03-15
R.C.A. 6VQ.95	M.M.	2013-03-15
R.C.A. 6VQ.87	M.M.	2013-03-22
R.C.A. 6VQ.100	M.M.	2013-05-21
R.C.A. 6VQ.101	M.M.	2013-06-14
R.C.A. 6VQ.126	M.M.	2014-01-23
R.C.A. 6VQ.136	M.M.	2014-02-14
R.C.A. 6VQ.159	M.M.	2015-04-17
R.C.A. 6VQ.163	M.M.	2015-09-09
R.C.A. 6VQ.172	M.M.	2015-12-16
R.C.A. 6VQ.186	M.M.	2016-11-22
R.C.A. 6VQ.184	M.M.	2017-05-04





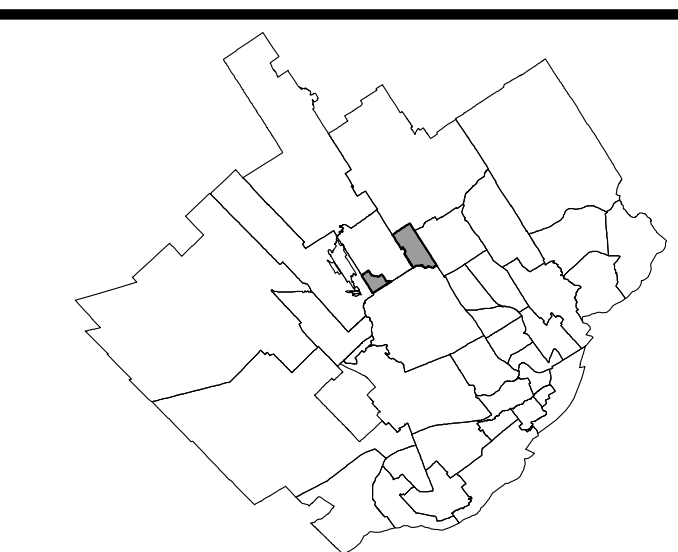
LÉGENDE

- Limite de zone
- ▧ Butte écran
- ▨ Mur anti-bruit
- ▩ Écran visuel
- ▮ Zone tampon
- Autorsote
- Voie ferrée
- Cours d'eau, lacs ou étangs à débit régulier



LISTE DES AMENDEMENTS

NUMÉRO DU RÉGLEMENT	DESSINÉ PAR	EN VIGUEUR LE
R.C.A.V.Q. 4	M.M.	2010-01-05
R.C.A.V.Q. 13	M.M.	2010-07-12
R.C.A.V.Q. 18	M.M.	2010-07-12
R.C.A.V.Q. 30	M.M.	2010-11-12
R.C.A.V.Q. 29	M.M.	2010-12-16
R.C.A.V.Q. 30	M.M.	2011-09-01
R.C.A.V.Q. 36	M.M.	2012-09-10
R.C.A.V.Q. 99	M.M.	2013-01-22
R.C.A.V.Q. 108	M.M.	2014-07-04
R.C.A.V.Q. 106	M.M.	2015-09-09
R.C.A.V.Q. 174	M.M.	2016-02-11
R.C.A.V.Q. 183	M.M.	2017-05-04



LÉGENDE

- Limite de zone
- ▬ Butte écran
- ▬ Mur écran
- ▬ Écran visuel
- ⋯ Zone tampon
- Autoroute
- Voie ferrée
- Cours d'eau, lacs ou étangs à débit régulier

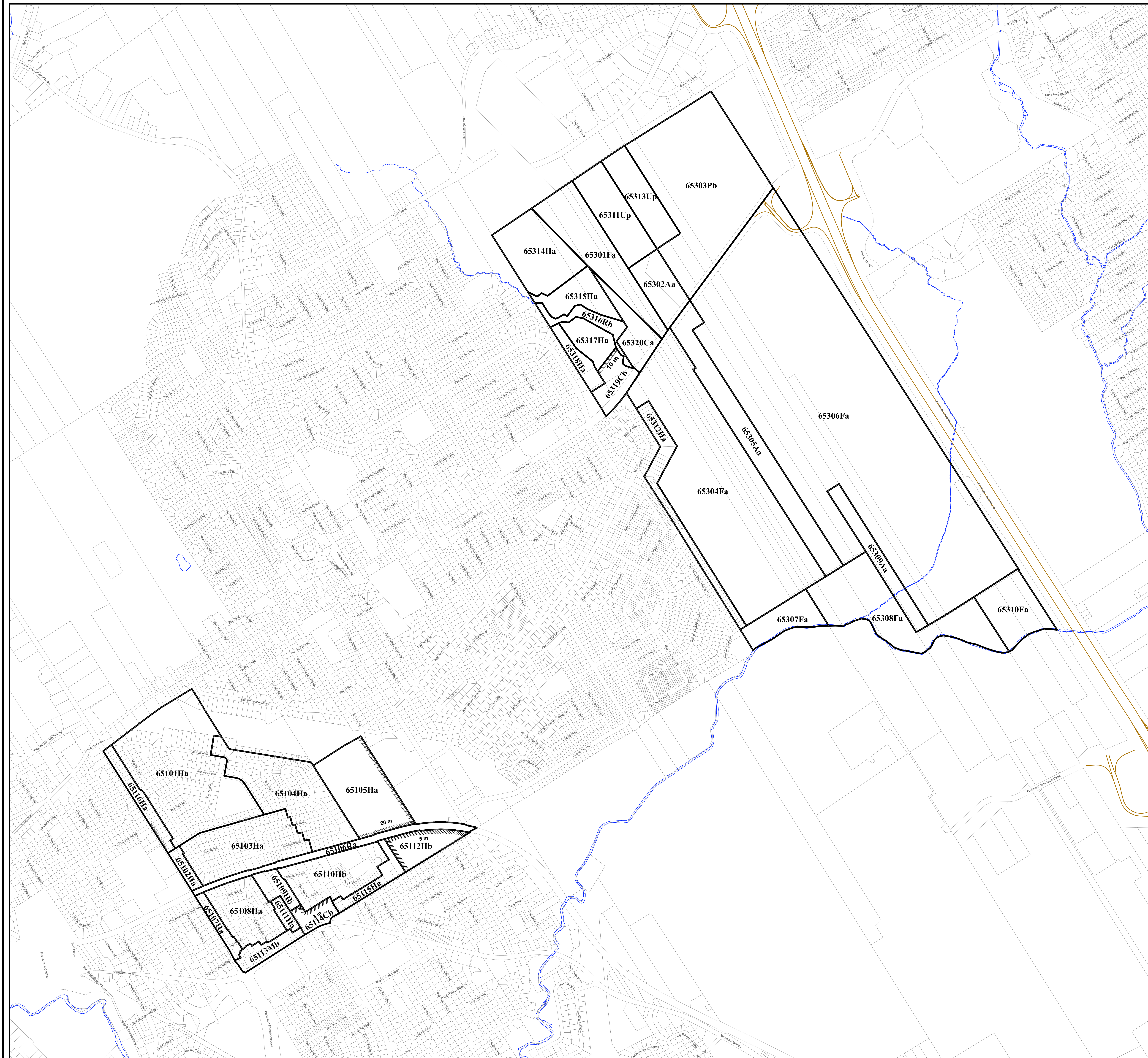


LISTE DES AMENDEMENTS

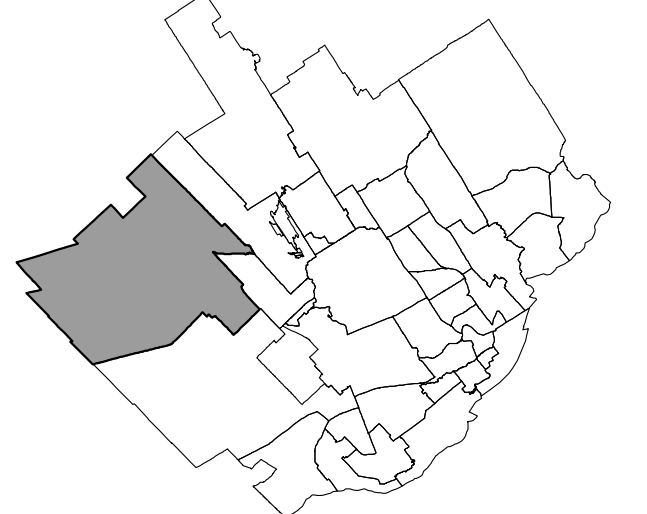
NUMÉRO DU RÈGLEMENT	DESSINÉ PAR	EN VIGUEUR LE
R.C.A.V.Q. 4	M.M.	2010-01-05
R.C.A.V.Q. 19	M.M.	2010-07-12
R.C.A.V.Q. 67	M.M.	2012-07-13
R.C.A.V.Q. 119	M.M.	2013-07-10
R.C.A.V.Q. 140	M.M.	2014-06-16
R.C.A.V.Q. 183	M.M.	2016-11-22

EN VIGUEUR LE : 2016-11-22

ECHELLE : 1:5 000 PLAN N° CA6065Z01



TERRITOIRE 6-6



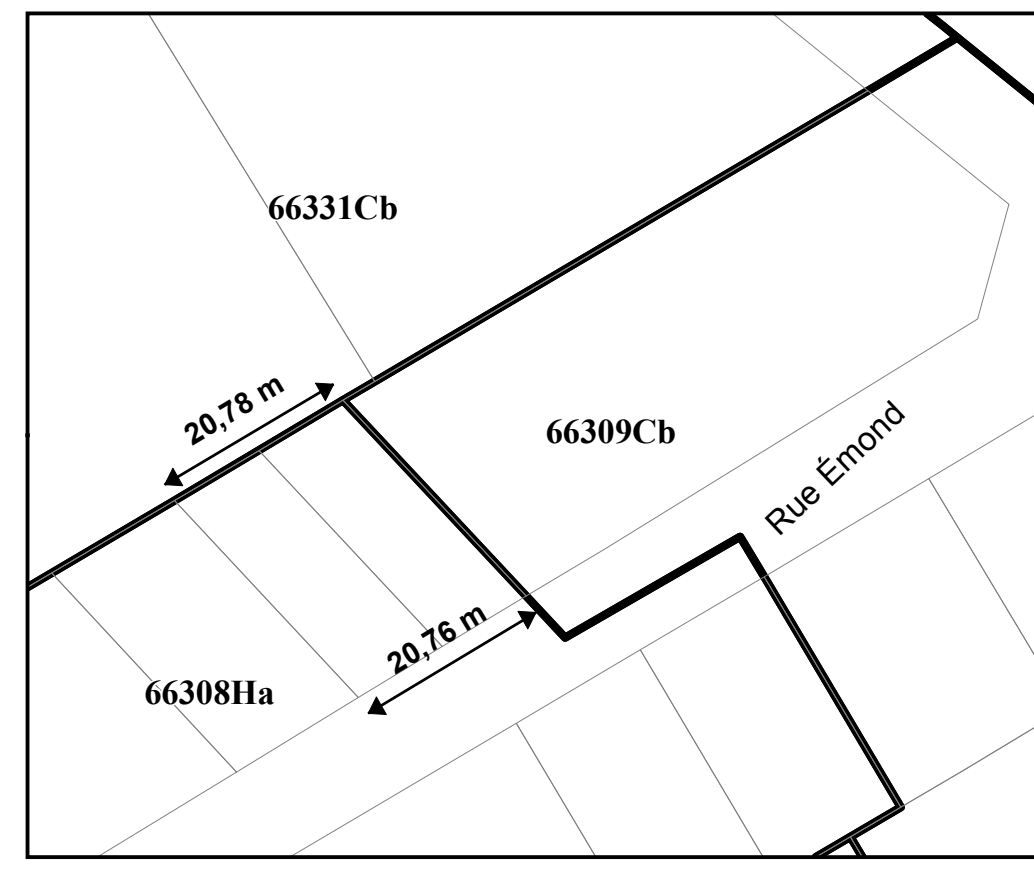
LÉGENDE

- Limite de zone
- ▭ Butte écran
- ▭ Mur anti-bruit
- ▭ Écran visuel
- ⋯ Zone tampon
- ⚡ Autoroute
- ⚡ Visie ferrée
- ~ Cours d'eau, lacs ou étangs à débit régulier

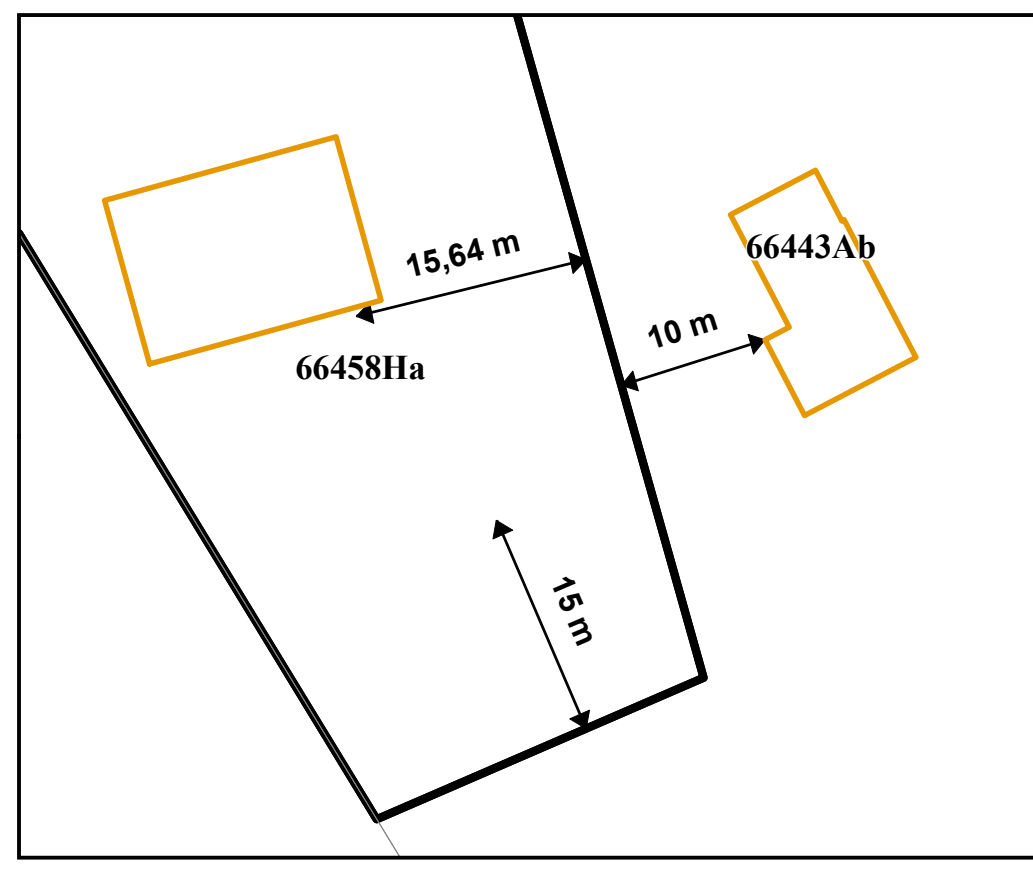


Liste des amendements

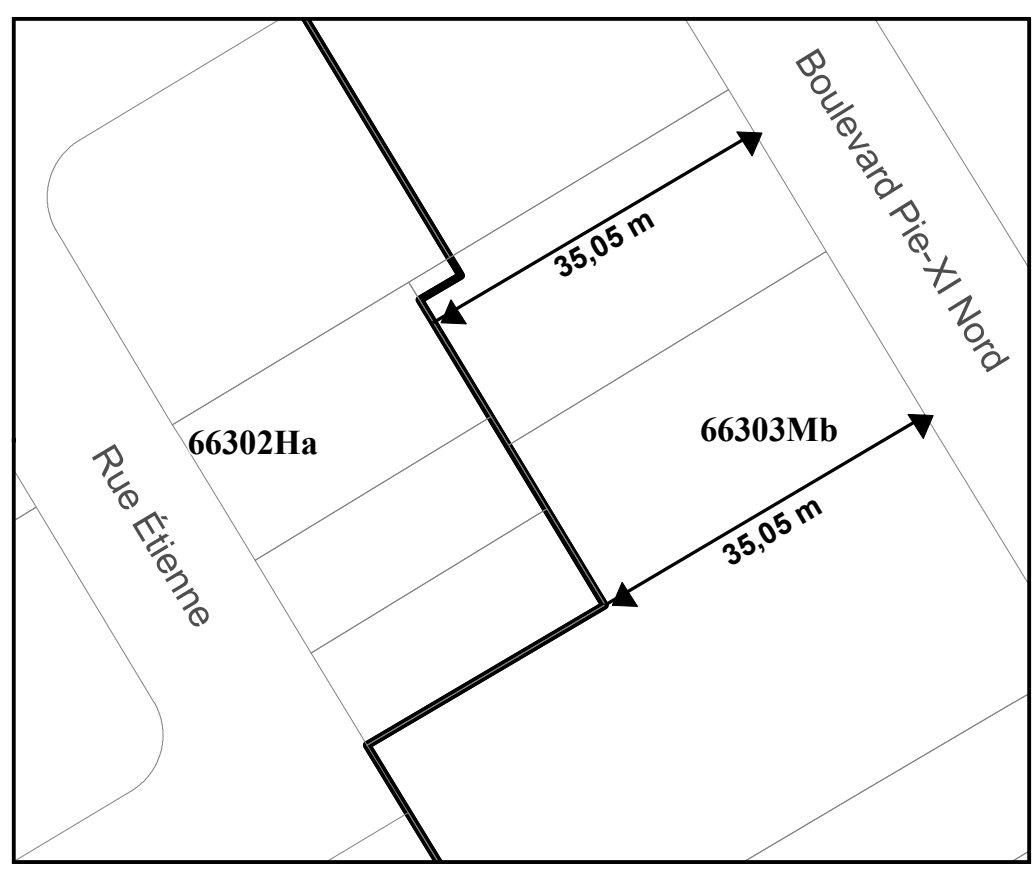
NUMÉRO DU RÉGLEMENT	DESSINÉ PAR	EN VIGUEUR LE
R.C.A.S.V.Q. 4	M.M.	2000-01-05
R.C.A.S.V.Q. 8	M.M.	2000-06-16
R.C.A.S.V.Q. 16	M.M.	2000-06-16
R.C.A.S.V.Q. 23	M.M.	2001-09-05
R.C.A.S.V.Q. 31	M.M.	2001-09-13
R.C.A.S.V.Q. 45	M.M.	2002-04-05
R.C.A.S.V.Q. 83	M.M.	2002-07-13
R.C.A.S.V.Q. 92	M.M.	2003-01-23
R.C.A.S.V.Q. 96	M.M.	2003-01-23
R.C.A.S.V.Q. 103	M.M.	2003-02-18
R.C.A.S.V.Q. 108	M.M.	2003-06-13
R.C.A.S.V.Q. 111	M.M.	2003-05-21
R.C.A.S.V.Q. 112	M.M.	2003-05-21
R.C.A.S.V.Q. 116	M.M.	2003-07-10
R.C.A.S.V.Q. 120	M.M.	2003-07-10
R.C.A.S.V.Q. 123	M.M.	2003-09-03
R.C.A.S.V.Q. 132	M.M.	2004-02-14
R.C.A.S.V.Q. 133	M.M.	2004-02-14
R.C.A.S.V.Q. 133	M.M.	2005-01-26
R.C.A.S.V.Q. 134	M.M.	2005-01-26
R.C.A.S.V.Q. 144	M.M.	2005-07-10
R.C.A.S.V.Q. 145	M.M.	2005-09-09
R.C.A.S.V.Q. 148	M.M.	2005-09-09
R.C.A.S.V.Q. 170	M.M.	2005-09-09
R.C.A.S.V.Q. 176	M.M.	2006-02-11
R.C.A.S.V.Q. 181	M.M.	2006-11-22
R.C.A.S.V.Q. 200	M.M.	2007-02-20
R.C.A.S.V.Q. 207	M.M.	2007-02-23
R.C.A.S.V.Q. 202	M.M.	2007-05-04



Agrandissement # 1

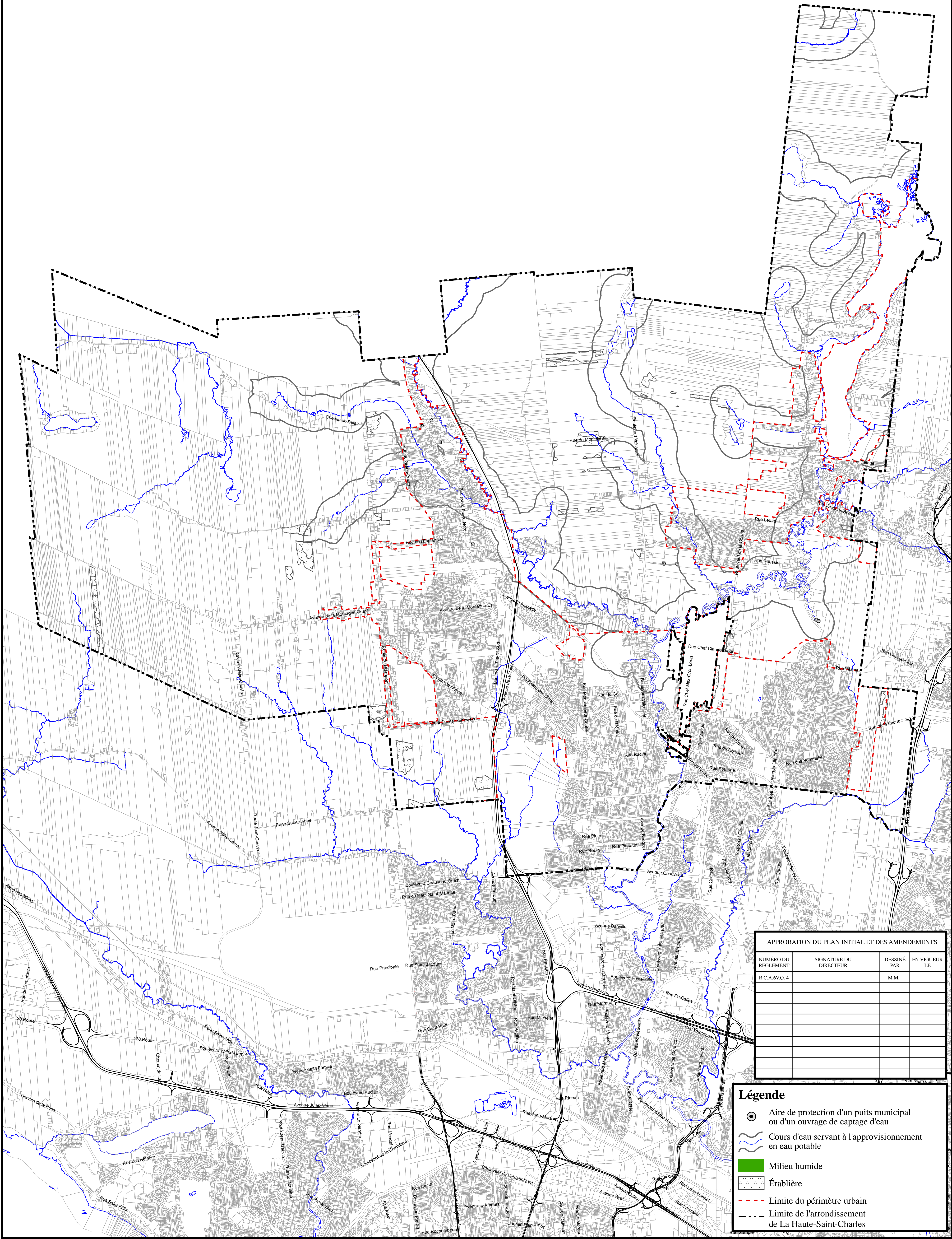
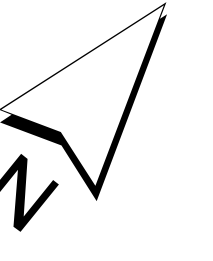


Agrandissement # 2



Agrandissement # 3





APPROBATION DU PLAN INITIAL ET DES AMENDEMENTS

NUMÉRO DU RÉGLEMENT	SIGNATURE DU DIRECTEUR	DESSINÉ PAR	EN VIGUEUR LE
R.C.A.6VQ.4		M.M.	

Légende

- Aire de protection d'un puits municipal ou d'un ouvrage de captage d'eau
- Cours d'eau servant à l'approvisionnement en eau potable
- Milieu humide
- Érablière
- Limite du périmètre urbain
- Limite de l'arrondissement de La Haute-Saint-Charles

RÈGLEMENT DE L'ARRONDISSEMENT DE LA HAUTE SAINT-CHARLES SUR L'URBANISME
ANNEXE I
CONTRAINTES ENVIRONNEMENTALES



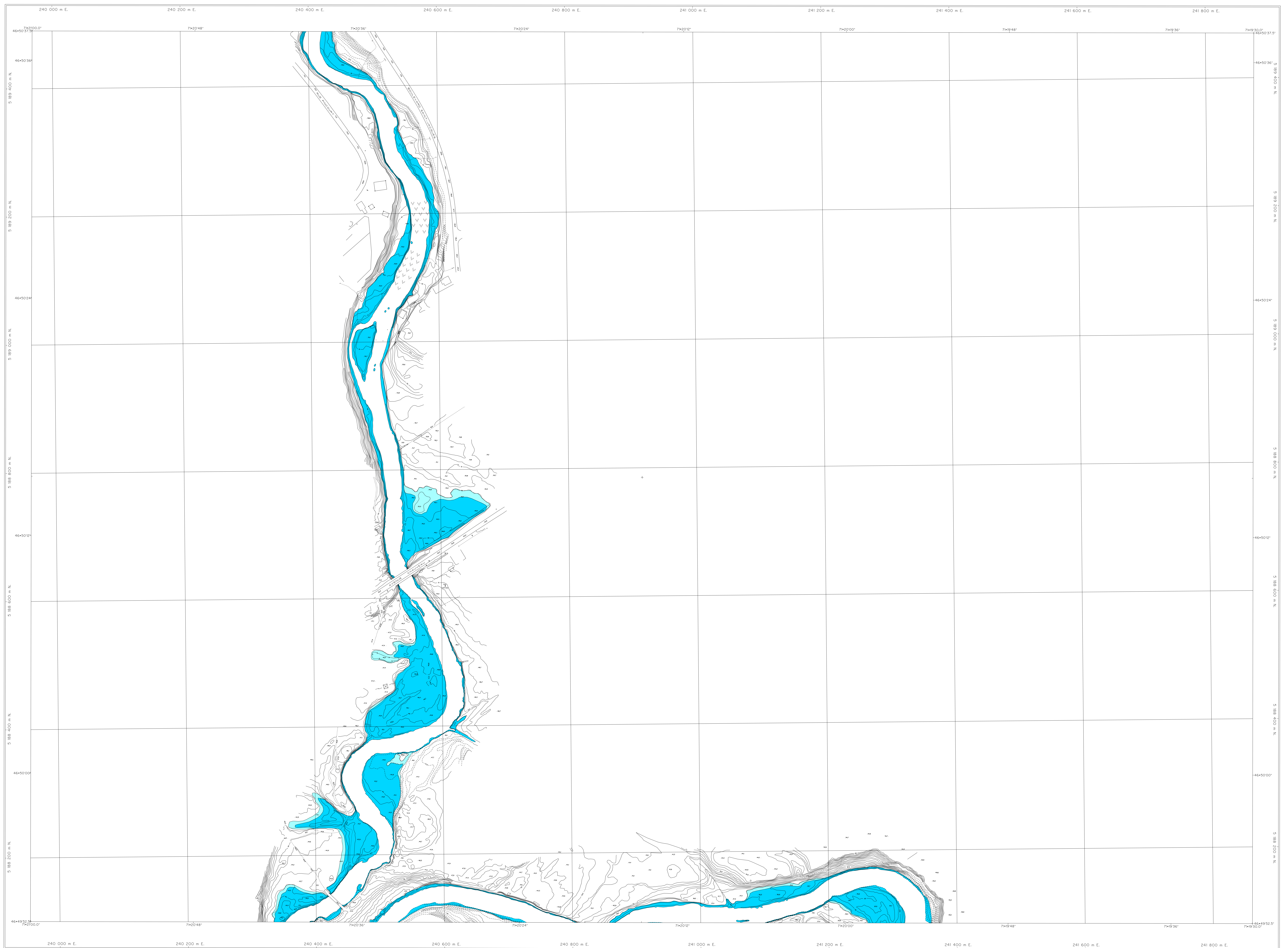
APPROBATION DU PLAN INITIAL ET DES AMENDEMENTS

NUMÉRO DU RÉGLEMENT	SIGNATURE DU DIRECTEUR	DESSINÉ PAR	EN VIGUEUR LE
R.C.A.6V.Q.4		M.M.	

Légende

- Forte pente
- Secteur à potentiel karstique
- Limite de l'arrondissement de La Haute-Saint-Charles

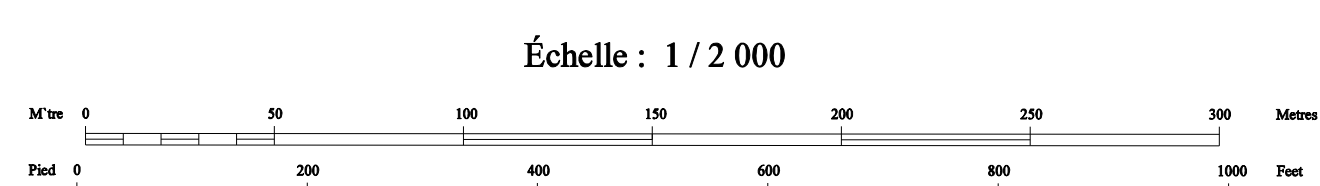
**RÈGLEMENT DE L'ARRONDISSEMENT DE LA HAUTE-SAINT-CHARLES SUR L'URBANISME
ANNEXE I
CONTRAINTES NATURELLES**



APPROBATION DU PLAN INITIAL ET DES AMÉNAGEMENTS		
NUMÉRO DU BREVET	EN VIGUEUR LE	PERMIS PAR

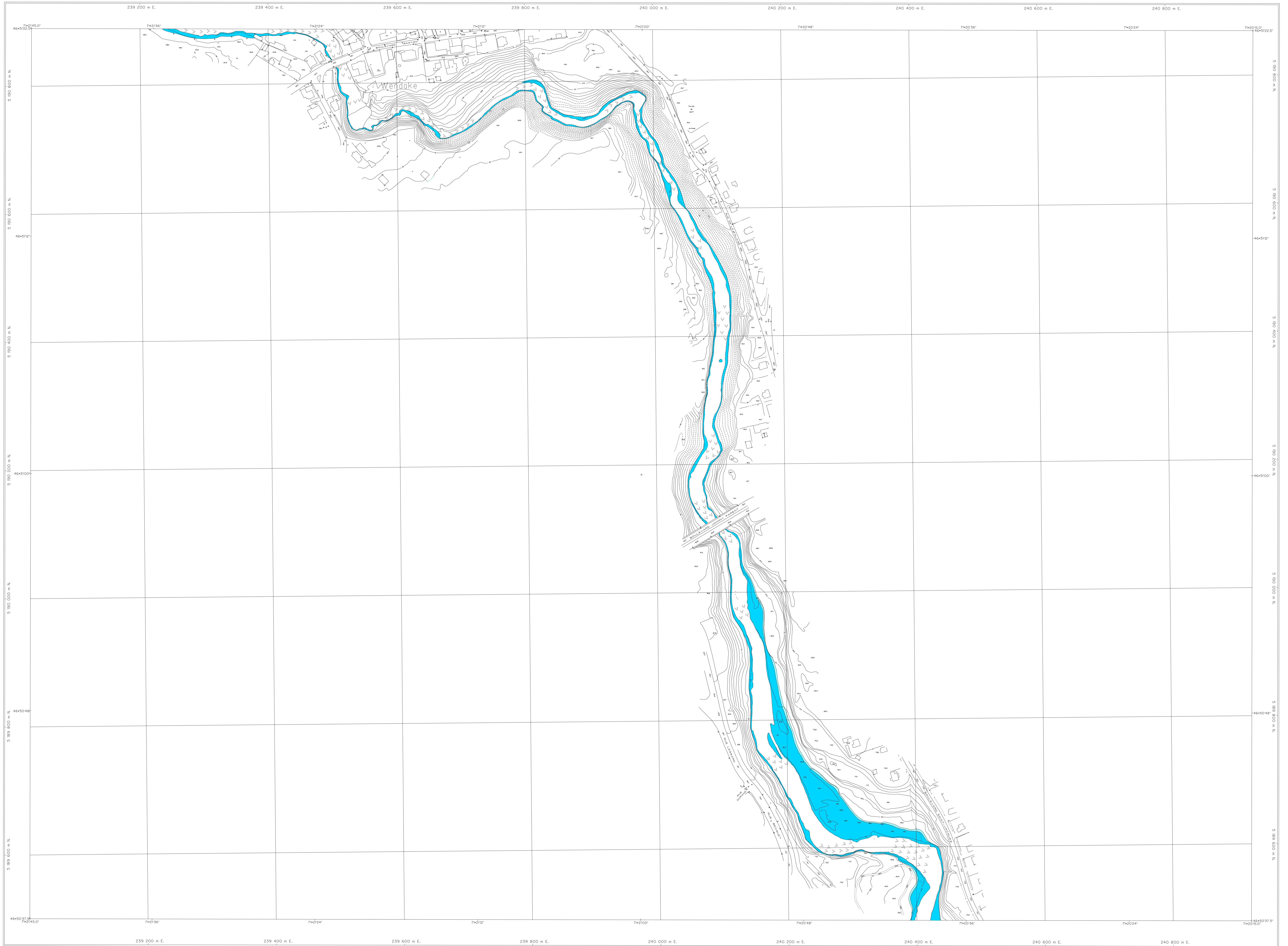
Zone inondable de grand courant ■ **FEUILLET 0707**
 Zone inondable de faible courant ■ **RIVIÈRE SAINT-CHARLES**

RÈGLEMENT DE L'ARRONDISSEMENT DE LA HAUTE-SAINT-CHARLES SUR L'URBANISME ANNEXE I ZONES INONDABLES



Projection: Métrique Transverse Modifiée, Zone 7
 Surface de référence: ellipsoïde de Clarke, 1866
 Réseau géodésique: réseau unifié
 Géographie: points cotés et courbes à équidistance de 0,5 mètre
 Origine des altitudes: niveau moyen de la mer
 Projet: 701-87
 Photographie aérienne: 1:5000, 1985
 Nomenclature géographique: Commission de toponymie
 Note: Les toponymes entre parenthèses n'ont pas été approuvés par la Commission de toponymie en janvier 1987

Modified Transverse Mercator Projection, zone 7
 Reference surface: Clarke ellipsoid, 1866
 Geodesic network: unified network
 Geography: spot height and contour intervals at 0.5 meter
 Altitude datum: mean sea level
 Project: 701-87
 Aerial photography: 1:5000, 1985
 Geographical nomenclature: Commission de toponymie
 Note: As of January 1987, place names in brackets had not been approved by the Commission de toponymie

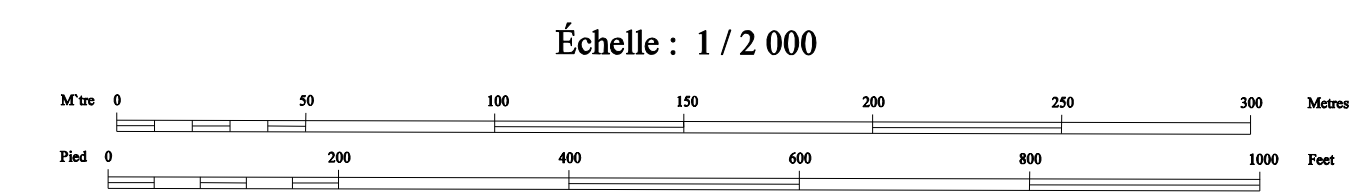


RÈGLEMENT DE L'ARRONDISSEMENT DE LA HAUTE-SAINT-CHARLES SUR L'URBANISME
ANNEXE I
ZONES INONDABLES



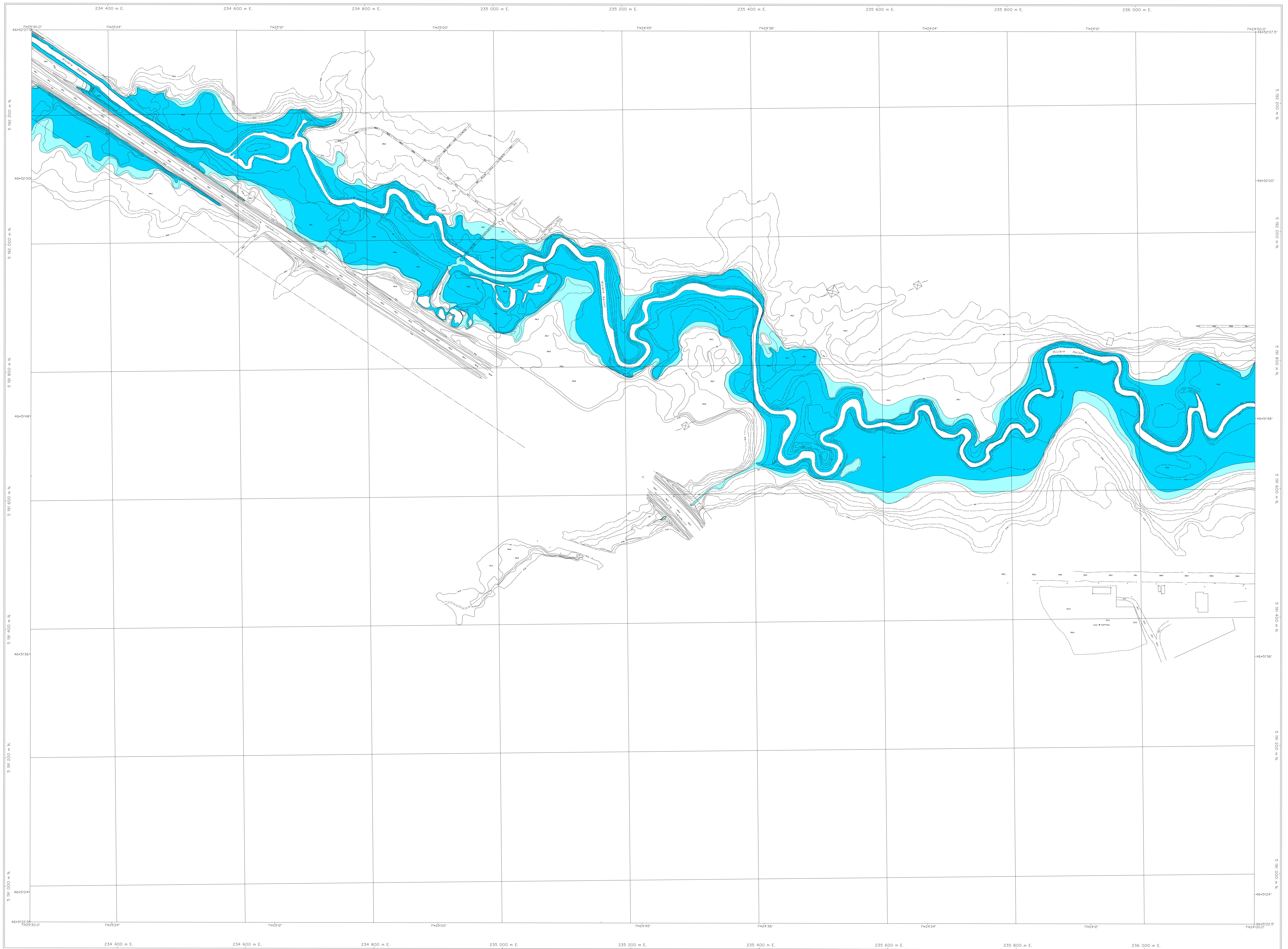
APPROBATION DU PLAN INITIAL ET DES AMÉNAGEMENTS			
NUMÉRO DU DOCUMENT	DU VIGNON	DATE	DESIGNÉ
SCARPA24	142		242

Zone inondable de grand courant **FEUILLET 0806-2**
 Zone inondable de faible courant **RIVIÈRE SAINT-CHARLES**



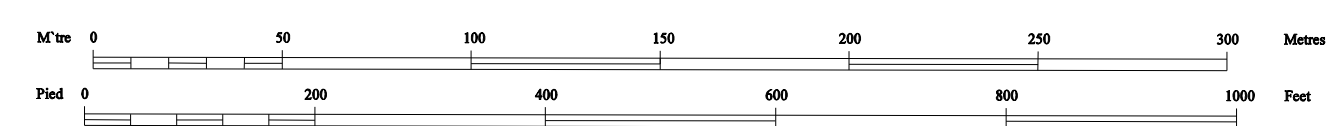
Projection: Métrique Transverse Modifiée, zones 7
 Surface de référence: ellipsoïde de Clarke, 1866
 Réseau géodésique: réseau unifié
 Origine des altitudes: niveau moyen de la mer
 Projet: 701-87
 Photographie aérienne: 1:5000, 1985
 Nomenclature géographique: Commission de toponymie
 Note: Les toponymes entre parenthèses n'ont pas été reconnus par la Commission de toponymie en janvier 1987

Projection: Modified Transverse Mercator, zones 7
 Reference surface: Clarke ellipsoid, 1866
 Geodetic network: unified network
 Altitude datum: mean sea level
 Project: 701-87
 Aerial photography: 1:5000, 1985
 Geographical nomenclature: Commission de toponymie
 Note: As of January 1987, place names in brackets had not been approved by the Commission de toponymie



RÈGLEMENT DE L'ARRONDISSEMENT DE LA HAUTE-SAINT-CHARLES SUR L'URBANISME
ANNEXE I
ZONES INONDABLES

Échelle : 1 / 2 000



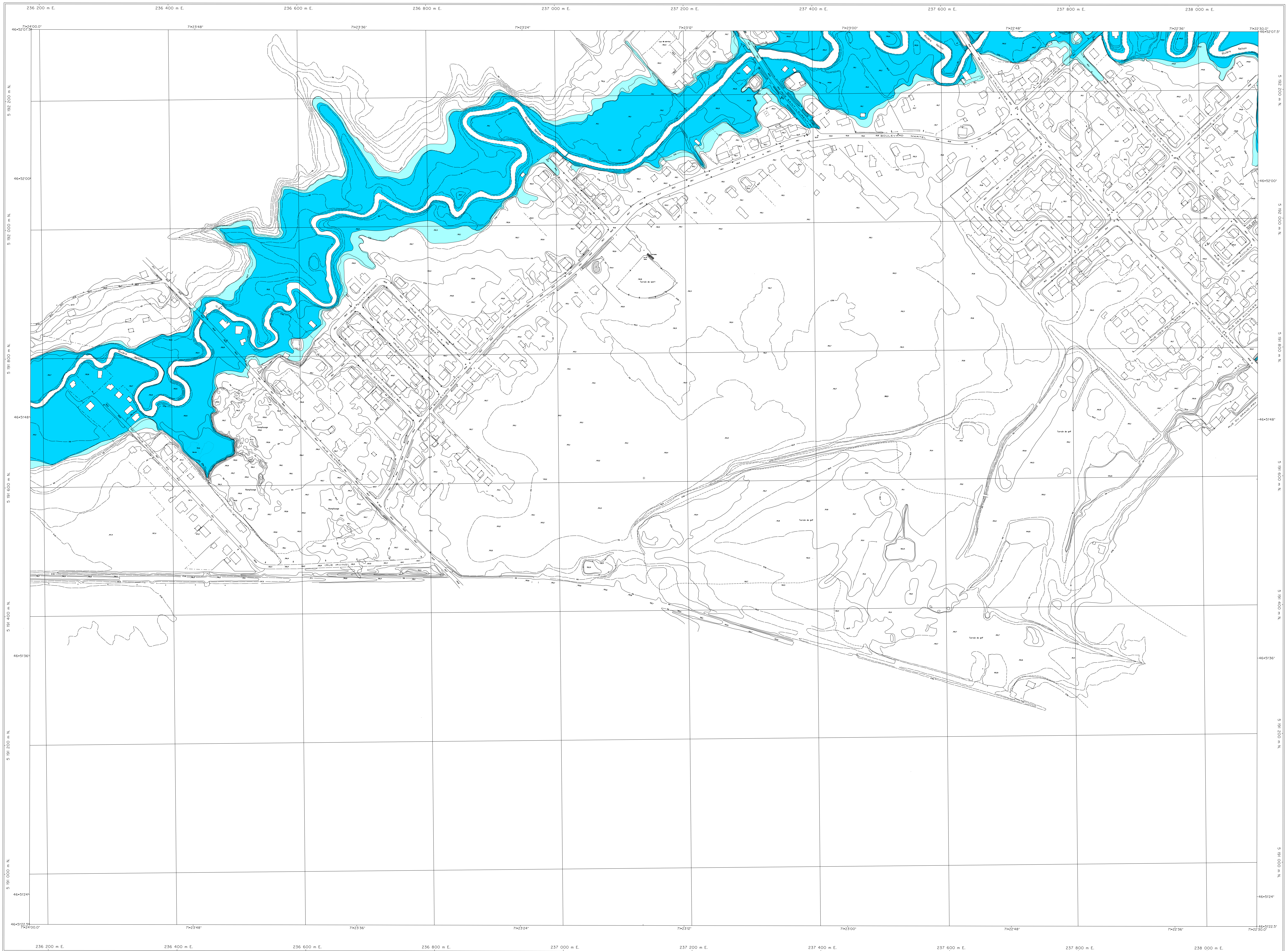
APPROBATION DU PLAN INITIAL ET DES AMÉNAGEMENTS			
NUMÉRO DU PROJET	DATE	DESIGNÉ	PAR

Zone inondable de grand courant ■
 Zone inondable de faible courant ■

FEUILLET 0904-1
RIVIÈRE NELSON

Projection Métrique Transverse Modifiée, zone 7
 Surface de référence ellipsoïdale de Clarke, 1866
 Réseau géodésique: réseau unifié
 Orthographe: points unités et courbes à équidistance de 0,5 mètre
 Origine des altitudes: niveau moyen de la mer
 Projet: 751-88
 Photographie aérienne: 1:5000, 1987
 Nomenclature géométrique: Conventions de topographe
 Note: Les topographies sont présentées telles qu'elles ont été approuvées par la Commission de topographie en 1988

Modified Transverse Mercator Projection, zone 7
 Reference surface: Clarke ellipsoid, 1866
 Geodetic network: unified network
 Orthography: spot height and contour intervals at 0.5 metre
 Altitude datum: mean sea level
 Project: 751-88
 Aerial photography: 1:5000, 1987
 Geographical nomenclature: Conventions de topographe
 Note: All of March 1988, plan sheets in brackets had not been approved by the Commission de topographie



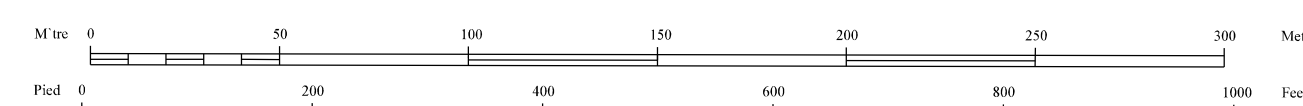
APPROBATION DE PLAN INITIAL ET DES AMÉNAGEMENTS			
NOM	PROJET	DATE	STATUT

Zone inondable de grand courant ■
 Zone inondable de faible courant ■

FEUILLET 0905-1
 RIVIÈRE NELSON

RÈGLEMENT DE L'ARRONDISSEMENT DE LA HAUTE-SAINT-CHARLES SUR L'URBANISME
ANNEXE I
ZONES INONDABLES

Échelle : 1 / 2 000



Projection Métrique Transverse Modifiée, fusée 7
 Surface de référence: ellipsoïde de Clarke, 1866
 Réseau géodésique: réseau ANTIC
 Orthographe: points cotés et courbes à équidistance de 0,5 mètre
 Origine des altitudes: niveau moyen de la mer
 Projet: 751-88
 Photographie aérienne: 1.5000, 1987
 Nomenclature géographique: Commission de toponymie
 Note: Les hauteurs sont des hauteurs relatives plus ou moins par la Commission de toponymie en mars 1988

Modified Transverse Mercator Projection, zone 7
 Reference surface: Clarke ellipsoid, 1866
 Geodetic network: Antic network
 Orthography: spot height and contour intervals at 0.5 metre
 Altitude datum: mean sea level
 Project: 751-88
 Aerial photography: 1:5000, 1987
 Geographical nomenclature: Commission de toponymie
 Note: As of March 1988, spot heights in brackets had not been approved by the Commission de toponymie

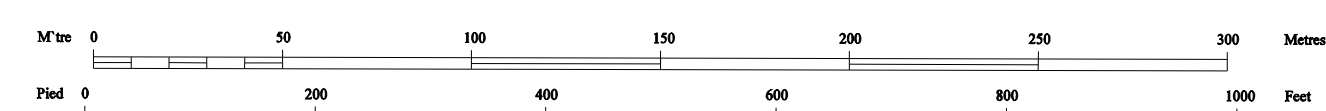


RÈGLEMENT DE L'ARRONDISSEMENT DE LA HAUTE-SAINT-CHARLES SUR L'URBANISME
ANNEXE I
ZONES INONDABLES

Zone inondable de grand courant ■
 Zone inondable de faible courant ■

Échelle : 1 / 2 000

FEUILLET 0906-1
 RIVIÈRE SAINT-CHARLES



APPROBATION DU PLAN INITIAL ET DES AMÉNAGEMENTS			
NOMBRE D'AMÉNAGEMENTS R.C.A.P.V. #	EN VIGUEUR LE	ÉDIFIÉ PAR	

Projection: Métrique Transverse Modifiée, Échelle 7
 Surface de référence: ellipse de Clarke, 1866
 Réseau géodésique: réseau utilisé
 Origine des altitudes: niveau moyen de la mer

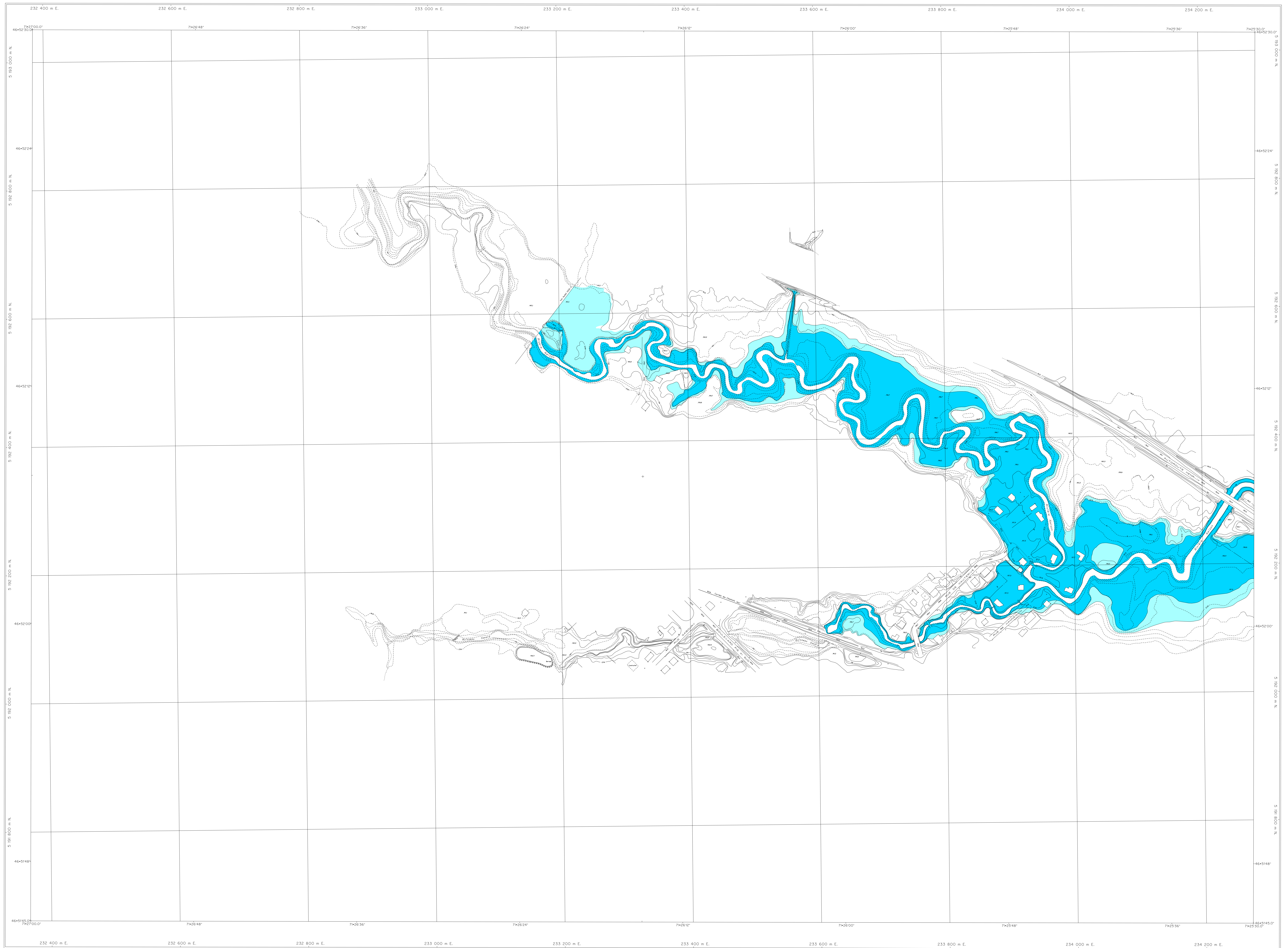
Projection: Métrique Transverse Modifiée, Échelle 7
 Surface de référence: ellipse de Clarke, 1866
 Réseau géodésique: réseau utilisé
 Origine des altitudes: niveau moyen de la mer

Projet: 751-88
 Photographie aérienne: 1:5000, 1987
 Nomenclature géométrique: Commission de topographie

Projet: 751-88
 Année photographique: 1:5000, 1987
 Géométrique: Commission de topographie

Note: Les topographes entre parenthèses n'ayant pas reconnu par la Commission de topographie en mars 1988

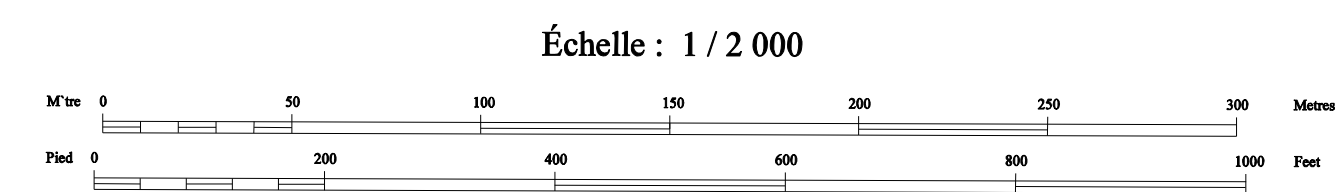
Note: As of March 1988, planimetric data had not been approved by the Commission de topographie



RÈGLEMENT DE L'ARRONDISSEMENT DE LA HAUTE-SAINT-CHARLES SUR L'URBANISME
ANNEXE I
ZONES INONDABLES

Zone inondable de grand courant ■
 Zone inondable de faible courant ■

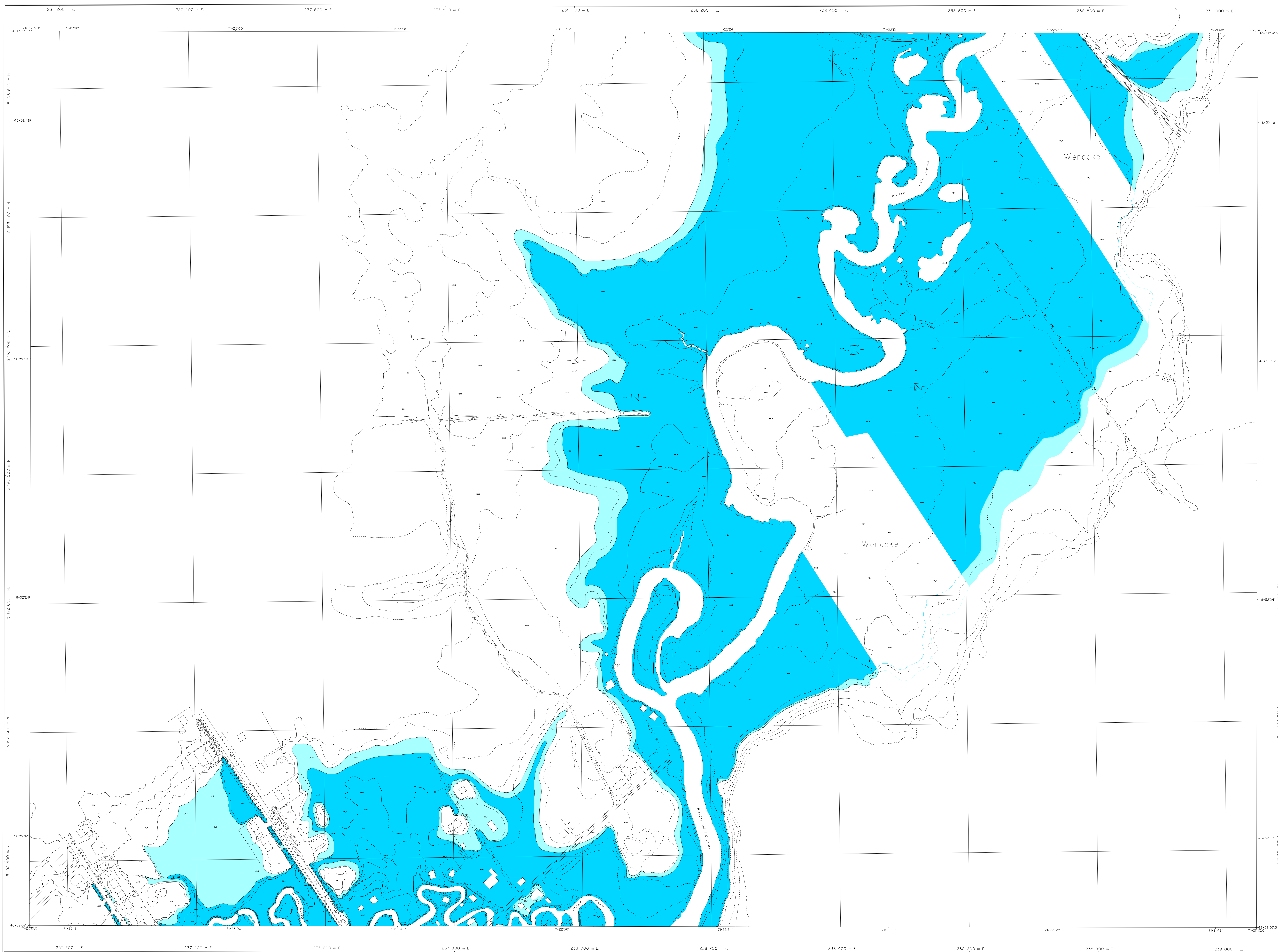
FEUILLET 1003-0
RIVIÈRE NELSON



APPROBATION DU PLAN INITIAL ET DES AMENDEMENTS			
NUMÉRO	EN VIGUEUR	DATE	PRO
1003-0			

Projection Métrique Transverse Modifiée, zone 7
 Surface de référence: ellipsoïde de Clarke, 1866
 Réseau géodésique: réseau canadien
 Originaire: points cotés et courbes à égale distance de 0,5 mètre
 Origine des altitudes: niveau moyen de la mer
 Projet: 751-88
 Photographie aérienne: 1:5000, 1987
 Nomenclature géométrique: Commission de topographie
 Note: Les hypothèses sont présentées ci-dessus et ont été approuvées par le Comité de topographie en mars 1988.

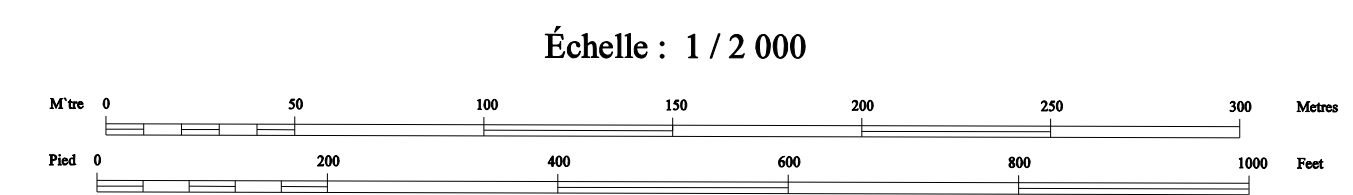
Modified Transverse Mercator Projection, zone 7
 Reference surface: Clarke spheroid, 1866
 Geodetic network: unified network
 Originator: spot heights and contour intervals at 0.5 metre
 Altitude datum: mean sea level
 Project: 751-88
 Aerial photography: 1:5000, 1987
 Geographical nomenclature: Commission de topographie
 Note: All the assumptions are presented above and have been approved by the Committee of topography in March 1988.



APPROBATION DU PLAN INITIAL ET DES AMÉNAGEMENTS			
NUMÉRO DE BÂTIMENT	EN VIGUEUR LE	DATE	PAR

Zone inondable de grand courant ■
 Zone inondable de faible courant ■

FEUILLET 1005-2
RIVIÈRE SAINT-CHARLES



RÈGLEMENT DE L'ARRONDISSEMENT DE LA HAUTE-SAINT-CHARLES SUR L'URBANISME
ANNEXE I
ZONES INONDABLES

Projection Métrique Transverse Modifiée, fuseau 7
 Surface de référence: ellipsoïde de Clarke, 1866
 Réseau géodésique: réseau canadien

Orthographe: points cotés et courbes à équidistance de 0,5 mètre
 Origine des altitudes: niveau moyen de la mer

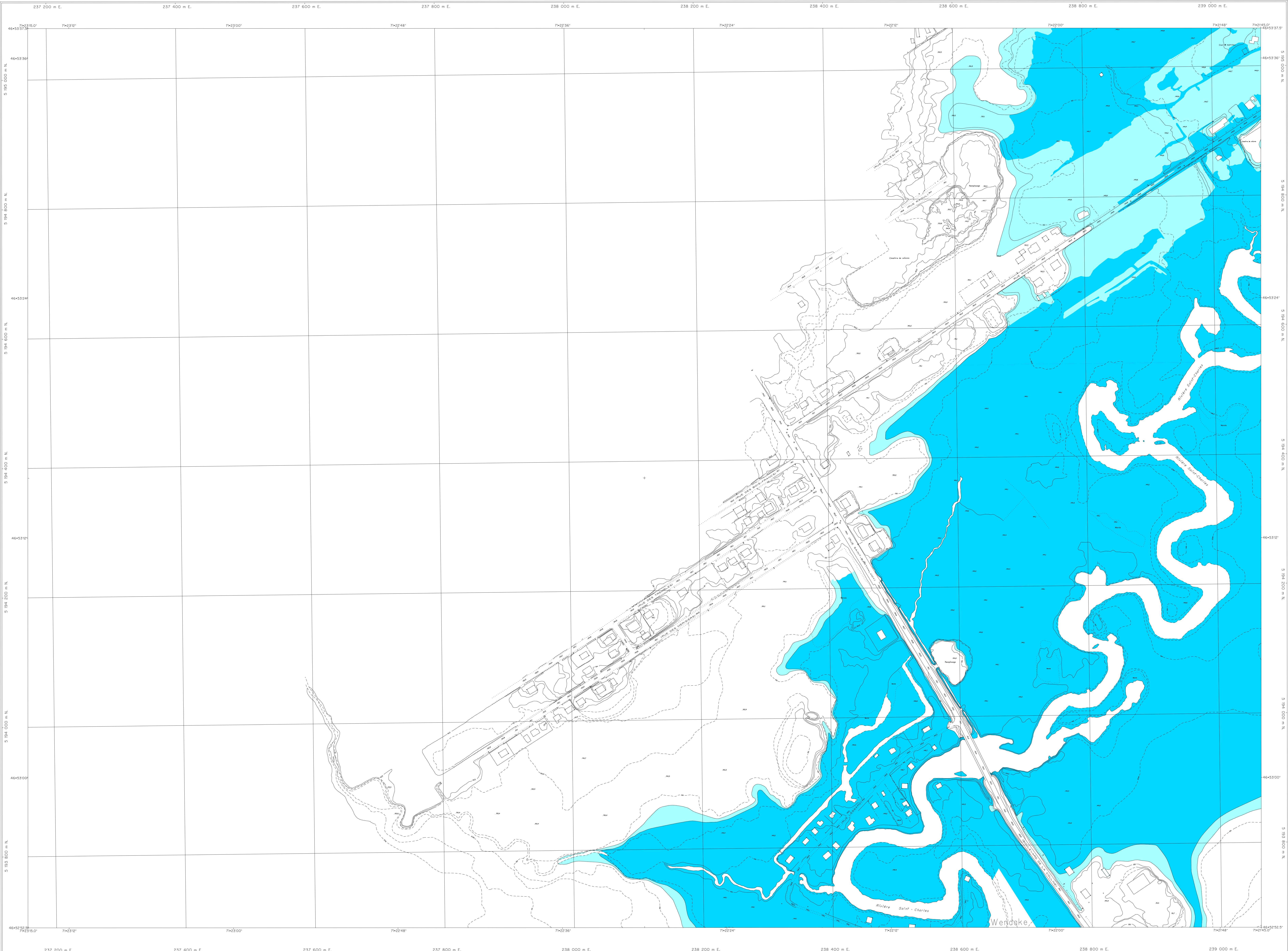
Projet: 751-88
 Photographie aérienne: 1:5000, 1987
 Nomenclature géographique: Commission de toponymie

Note: Les topographies entre parenthèses et italiques n'ont pas été approuvées par la Commission de toponymie en mars 1988.

Orthographe: spot heights and contour intervals at 0.5 metre
 Altitude datum: mean sea level

Projet: 751-88
 Aérielle photographique: 1:5000, 1987
 Orthographe géographique: Commission de toponymie

Note: As of March 1988, spot heights and contour intervals had not been approved by the Commission de toponymie.



RÈGLEMENT DE L'ARRONDISSEMENT DE LA HAUTE-SAINT-CHARLES SUR L'URBANISME
ANNEXE I
ZONES INONDABLES

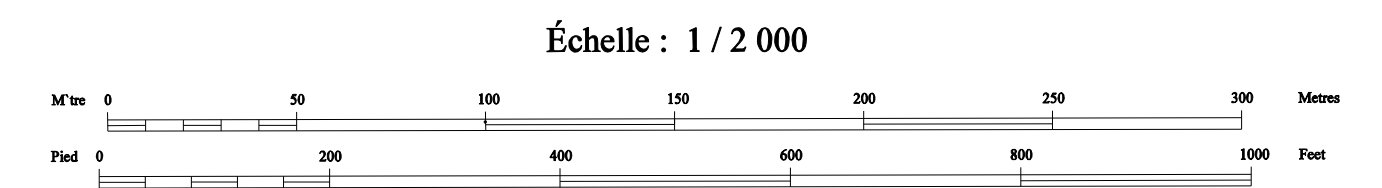


SERVICE DE L'AMÉNAGEMENT DU TERRITOIRE
 DIVISION DE L'URBANISME

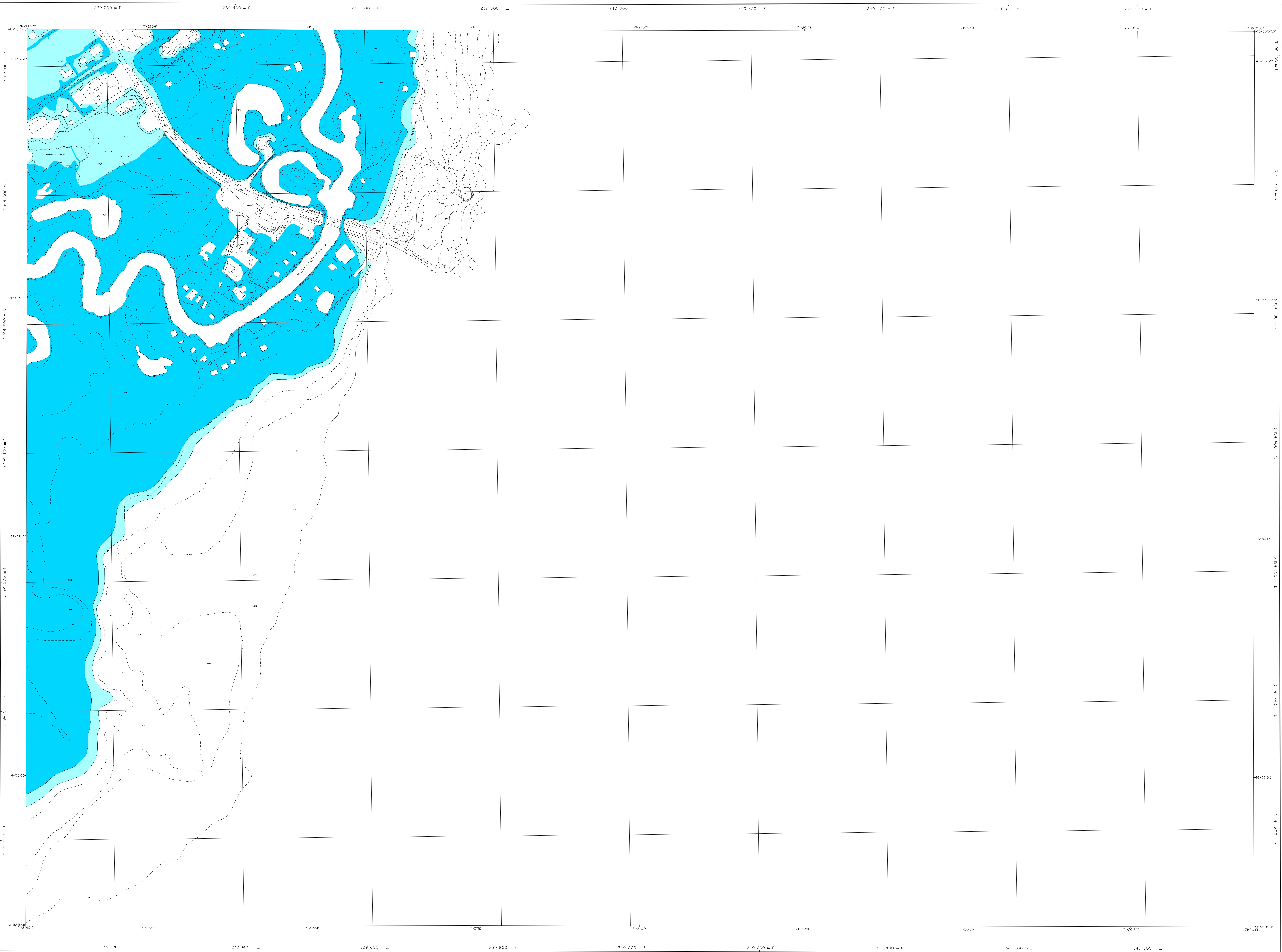
APPROBATION DU PLAN INITIAL ET DES AMÉNAGEMENTS		
NOMBRE	DU VOUS	PAR
RÉVISION	LE	PAR
R.C.A.P.V.01	2014-01	
R.C.A.P.V.02	2014-02	
R.C.A.P.V.03	2014-03	
R.C.A.P.V.04	2014-04	

Zone inondable de grand courant
 Zone inondable de faible courant

FEUILLET 1105-2
 RIVIÈRE SAINT-CHARLES



Projection: Mercator Transverse Modifiée, fuseau 7
 Surface de référence: ellipsoïde de Clarke, 1866
 Réseau géodésique: réseau unifié
 Géographie: points cotés et courbes à équidistance de 0,5 mètre
 Origine des cotés: niveau moyen de la mer
 Projection: Modified Transverse Mercator Projection, zone 7
 Reference surface: Clarke ellipsoid, 1866
 Geodetic network: unified network
 Geography: spot heights and contour intervals at 0.5 metre
 Altitude datum: mean sea level
 Project: 711-88
 Photogrammetry altitude: 1:5000, 1987
 Nomenclature géographique: Commission de toponymie
 Note: Les toponymes entre parenthèses d'étaient pas reconnus par la Commission de toponymie en mars 1988
 Project: 711-88
 Aerial photography: 1:5000, 1987
 Geographical nomenclature: Commission de toponymie
 Note: As of March 1988, place names in brackets had not been approved by the Commission de toponymie



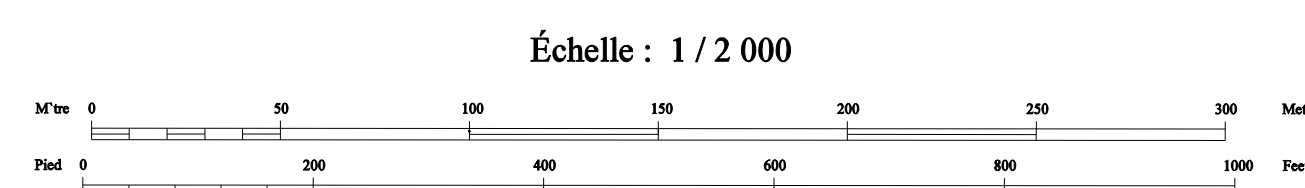
RÈGLEMENT DE L'ARRONDISSEMENT DE LA HAUTE-SAINT-CHARLES SUR L'URBANISME

ANNEXE I

ZONES INONDABLES

FEUILLET 1106-2
RIVIÈRE SAINT-CHARLES

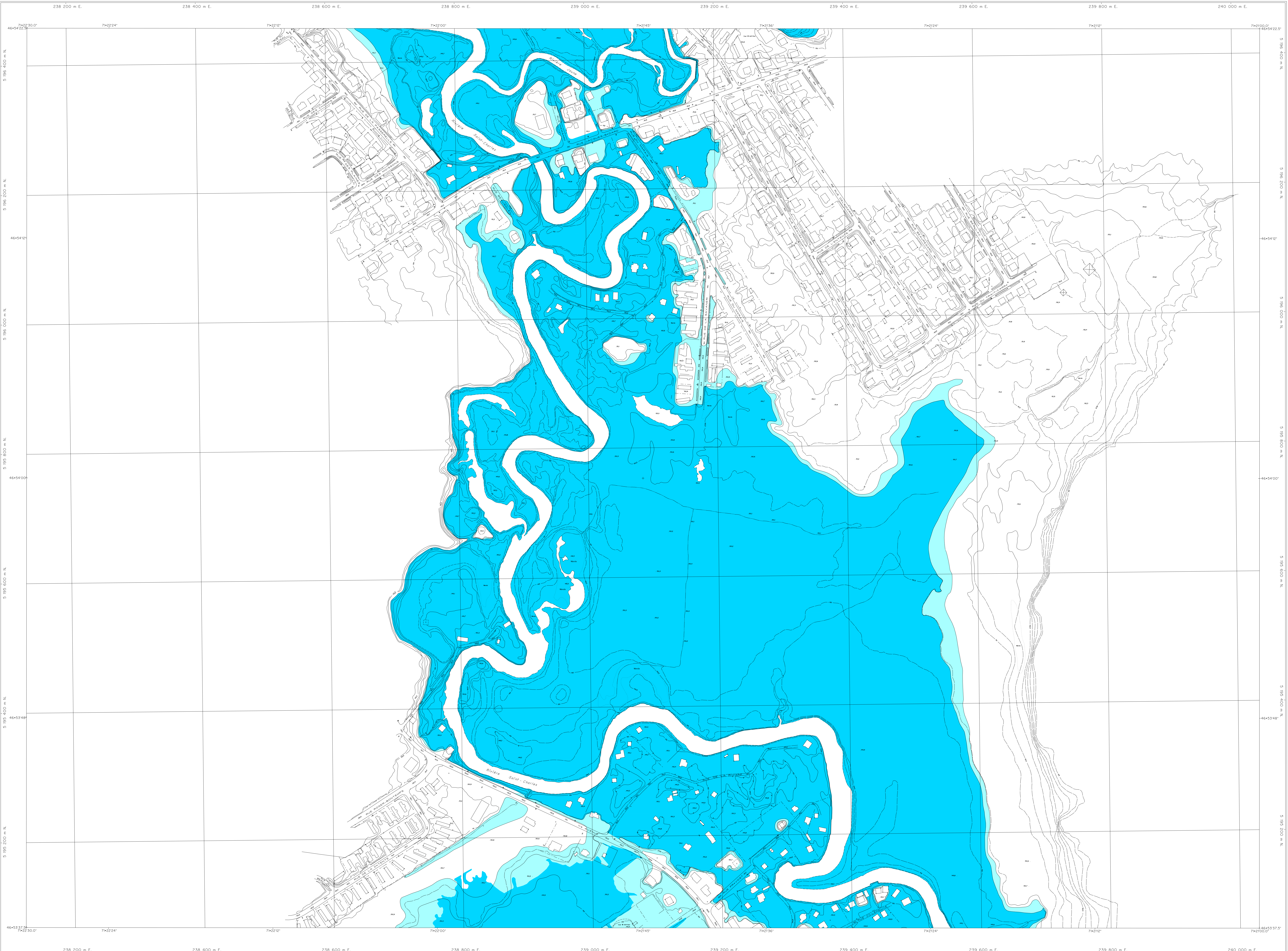
Zone inondable de grand courant
Zone inondable de faible courant



APPROBATION DU PLAN INITIAL ET DES AMÉNAGEMENTS			
NOM DU BOURGEMESTRE	EN VOIES LIBRES	LE	ORDRE
R.C.A.P. n.°	2010-01-01	2010-01-01	PAR

Projection Métrique Transverse Modifiée, Zone 7
Surface de référence: ellipsoïde de Clarke, 1866
Réseau géodésique: réseau utilisé
Ortographe: points cotés et courbes à équidistance de 0,5 mètre
Origine des altitudes: niveau moyen de la mer
Projet: 751-88
Photographie aérienne: 1:5000, 1987
Nomenclature géographique: Commission de toponymie
Note: Les toponymes entre parenthèses n'ont pas été approuvés par la Commission de toponymie en mars 1988

Modified Transverse Mercator Projection, zone 7
Reference surface: Clarke ellipsoid, 1866
Geodetic network: utilized network
Orthography: spot height and contour intervals at 0.5 metre
Altitude datum: mean sea level
Project: 751-88
Aerial photography: 1:5000, 1987
Geographical nomenclature: Commission de toponymie
Note: As of March 1988, place names in brackets had not been approved by the Commission de toponymie



RÈGLEMENT DE L'ARRONDISSEMENT DE LA HAUTE-SAINT-CHARLES SUR L'URBANISME

ANNEXE I

ZONES INONDABLES

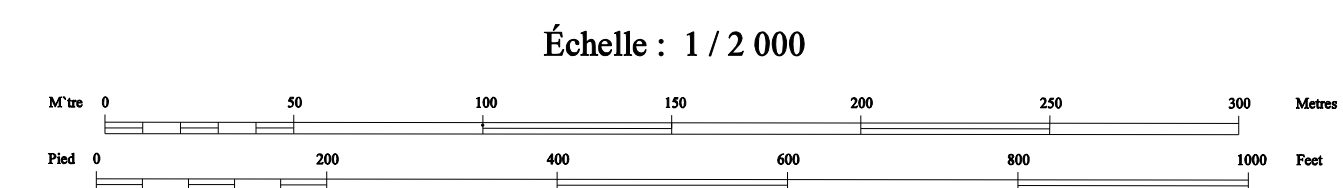


SERVICE DE L'AMÉNAGEMENT DU TERRITOIRE
DIVISION DE L'URBANISME

APPROBATION DU PLAN INITIAL ET DES AMÉNAGEMENTS		
NOMBRE DE RÉVISIONS	EN VOUSSEIN	DATE
R.C.A.P. 1	3045-01	
R.C.A.P. 048	303-048	
R.C.A.P. 014	304-014	

Zone inondable de grand courant
Zone inondable de faible courant

FEUILLET 1206-1
RIVIÈRE SAINT-CHARLES ET JAUNE



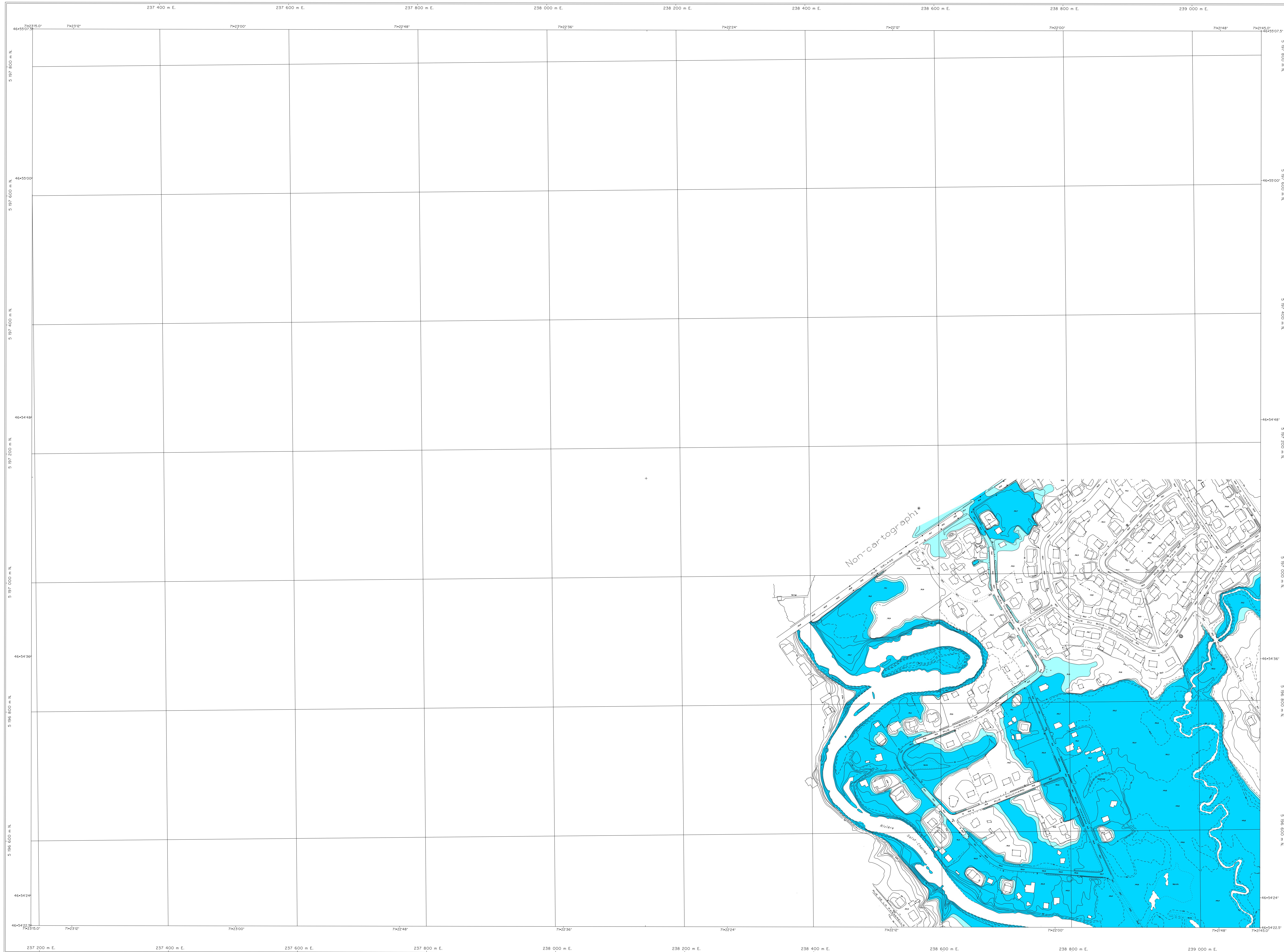
Projection Métrique Transverse Modifiée, fuseau 7
Surface de référence: ellipsoïde de Clarke, 1866
Réseau géodésique: réseau unifié
Origine: points cotés et courbes à équivalences de 0,5 mètre
Altitude des altitudes: cotes moyennes de la mer

Modified Transverse Mercator Projection, zone 7
Reference surface: Clarke ellipsoid, 1866
Geodetic network: unified network
Origin: spot height and contour intervals at 0,5 metre
Altitude datum: mean sea level

Projet: 751-88
Photographie aérienne: 1:5000, 1987
Nomenclature géographique: Commission de toponymie

Project: 751-88
Aerial photography: 1:5000, 1987
Geographical nomenclature: Commission de toponymie

Note: Les toponymes entre parenthèses n'ont pas été approuvés par la Commission de toponymie en mars 1988
Note: As of March 1988, place names in brackets had not been approved by the Commission de toponymie



APPROBATION DU PLAN INITIAL ET DES AMÉNAGEMENTS		
NUMÉRO DU PROJET	EN VIGUEUR LE	ISSUÉ PAR
RC-1305-1	2010-01-01	PAJ
RC-1305-2	2010-02-01	PAJ

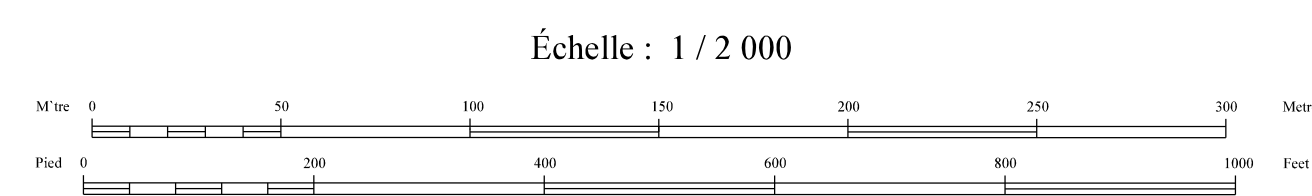
Zone inondable de grand courant
 Zone inondable de faible courant

RÈGLEMENT DE L'ARRONDISSEMENT DE LA HAUTE-SAINT-CHARLES SUR L'URBANISME

ANNEXE I

ZONES INONDABLES

FEUILLET 1305-2
 RIVIÈRE SAINT-CHARLES



Projection Métrique Transverse Modifiée, fausse 7
 Surface de référence: ellipsoïde de Clarke, 1866
 Réseau géodésique: réseau unifié
 Origine: points cotés et courbes à équidistance de 0,5 mètre
 Altitude datum: mean sea level
 Projet: 751-88
 Photographie aérienne: 1:5000, 1987
 Nomenclature géographique: Commission de toponymie
 Note: Les toponymes ont été permis de s'inscrire aux comptes par la Commission de toponymie en mars 1988

Modified Transverse Mercator Projection, zone 7
 Reference surface: Clarke ellipsoid, 1866
 Geodetic network: unified network
 Origin: spot height and contour intervals at 0.5 metre
 Altitude datum: mean sea level
 Project: 751-88
 Aerial photography: 1:5000, 1987
 Geographical nomenclature: Commission de toponymie
 Note: All place names were permitted to be included had not been approved by the Commission de toponymie

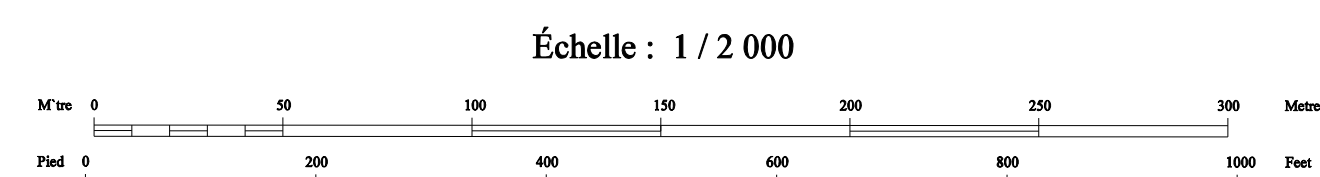


RÈGLEMENT DE L'ARRONDISSEMENT DE LA HAUTE-SAINT-CHARLES SUR L'URBANISME
ANNEXE I
ZONES INONDABLES

APPROBATION DU PLAN INITIAL ET DES AMÉNAGEMENTS			
NOM DU MOUVANT	EN VIGNEUR	DATE	REMARQUES

Zone inondable de grand courant ■
 Zone inondable de faible courant ■

FEUILLET 1306-2
RIVIÈRE JAUNE



Projections: Mercator Transverse Modifiée, Niveau 7
 Surface de référence: ellipsoïde de Clarke, 1866
 Réseau géodésique: réseau national
 Origine des points cotés et courbes à équidistance de 0,5 mètre
 Origine des altitudes: niveau moyen de la mer

Modifié: Transverse Mercator Projection, zone 7
 Référence verticale: Clarke Ellipsoid, 1866
 Courbes de niveau: intervalle de 0,5 mètre
 Altitude datum: mean sea level

Projet: 751-88
 Photographie aérienne: 1:5000, 1987
 Nomenclature géographique: Commission de toponymie

Projet: 751-88
 Aerial photography: 1:5000, 1987
 Geographical nomenclature: Commission de toponymie

Note: Les topographies entre parenthèses n'ont été pas
 approuvées par la Commission de toponymie en mars 1988

Note: As of March 1988, plans names in brackets
 had not been approved by the Commission de toponymie