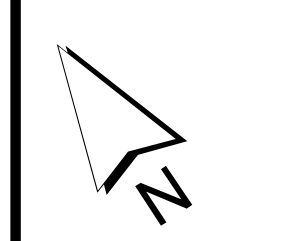
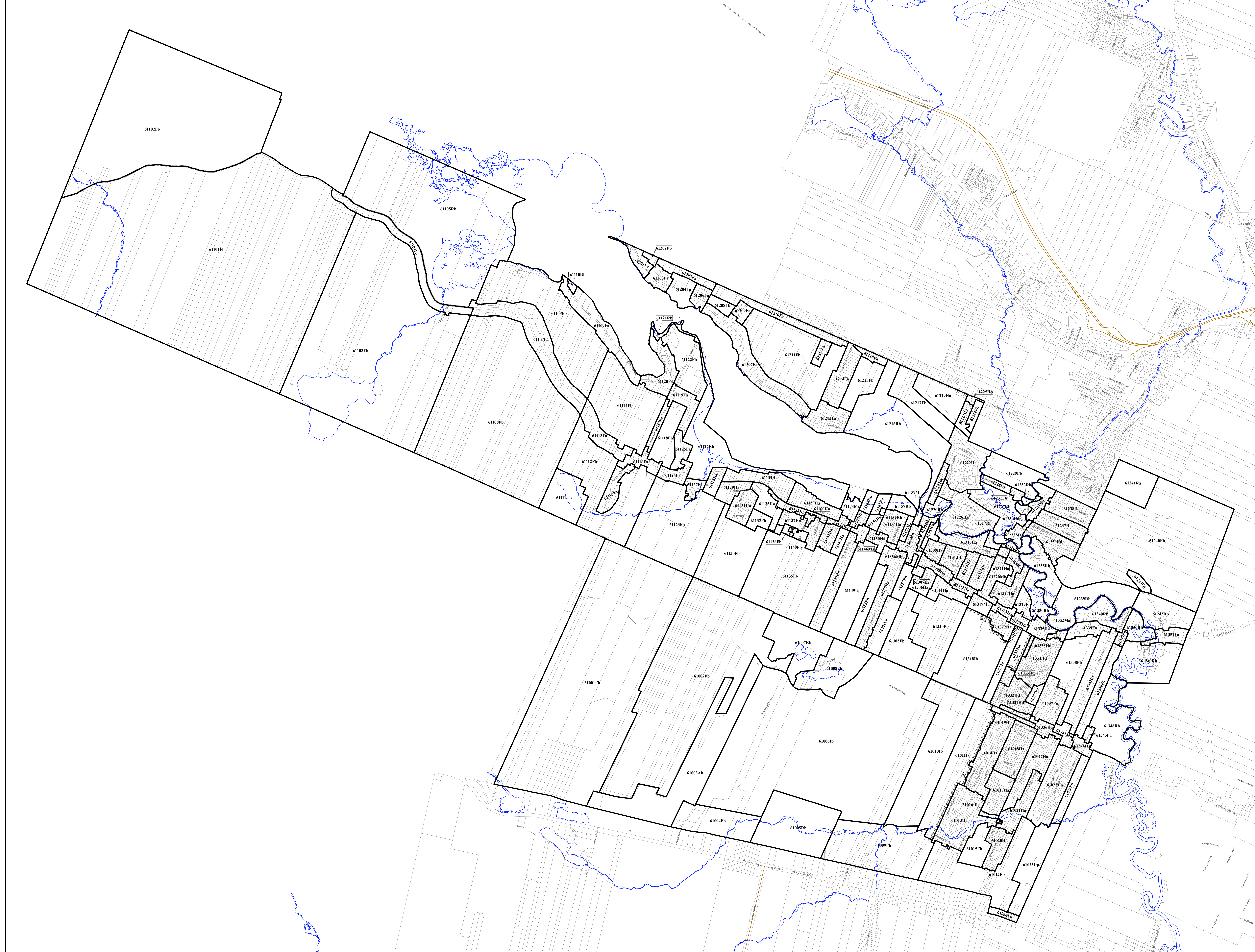


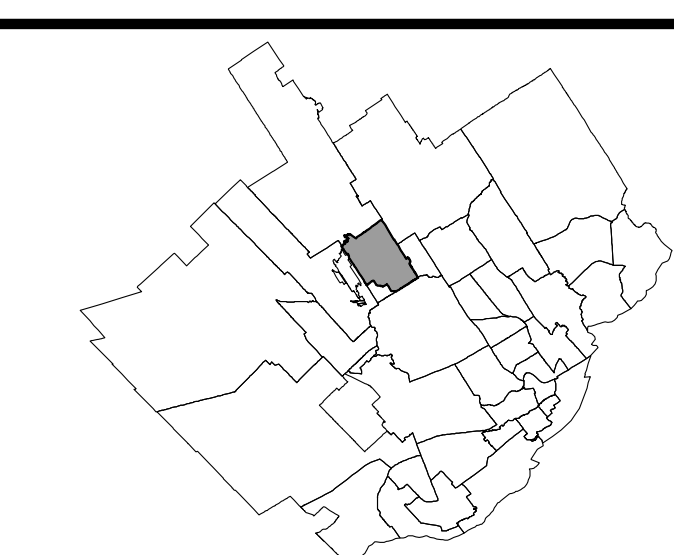
- LÉGENDE**
- Limite de zone
  - ▬ Butte écran
  - ▬ Mur écran
  - ▬ Écran visuel
  - ⋯ Zone tampon
  - Autoroute
  - Voie ferrée
  - Cours d'eau, lacs ou étangs à débit régulier



LISTE DES AMENDEMENTS

NUMÉRO DE PROJET	DESSINÉ PAR	EN VIGUEUR LE
R.C.A.V.01	M.M.	2010-03-05
R.C.A.V.02	M.M.	2010-07-12
R.C.A.V.03	M.M.	2012-04-05
R.C.A.V.04	M.M.	2012-12-18
R.C.A.V.07	M.M.	2014-05-16
R.C.A.V.07	M.M.	2016-06-17





LÉGENDE

- Limite de zone
- ▬▬▬ Butte écran
- ▬▬▬ Mur écran
- ▬▬▬ Écran visuel
- ▬▬▬ Zone tampon
- Autoroute
- Voie ferrée
- Cours d'eau, lacs ou étangs à débit régulier

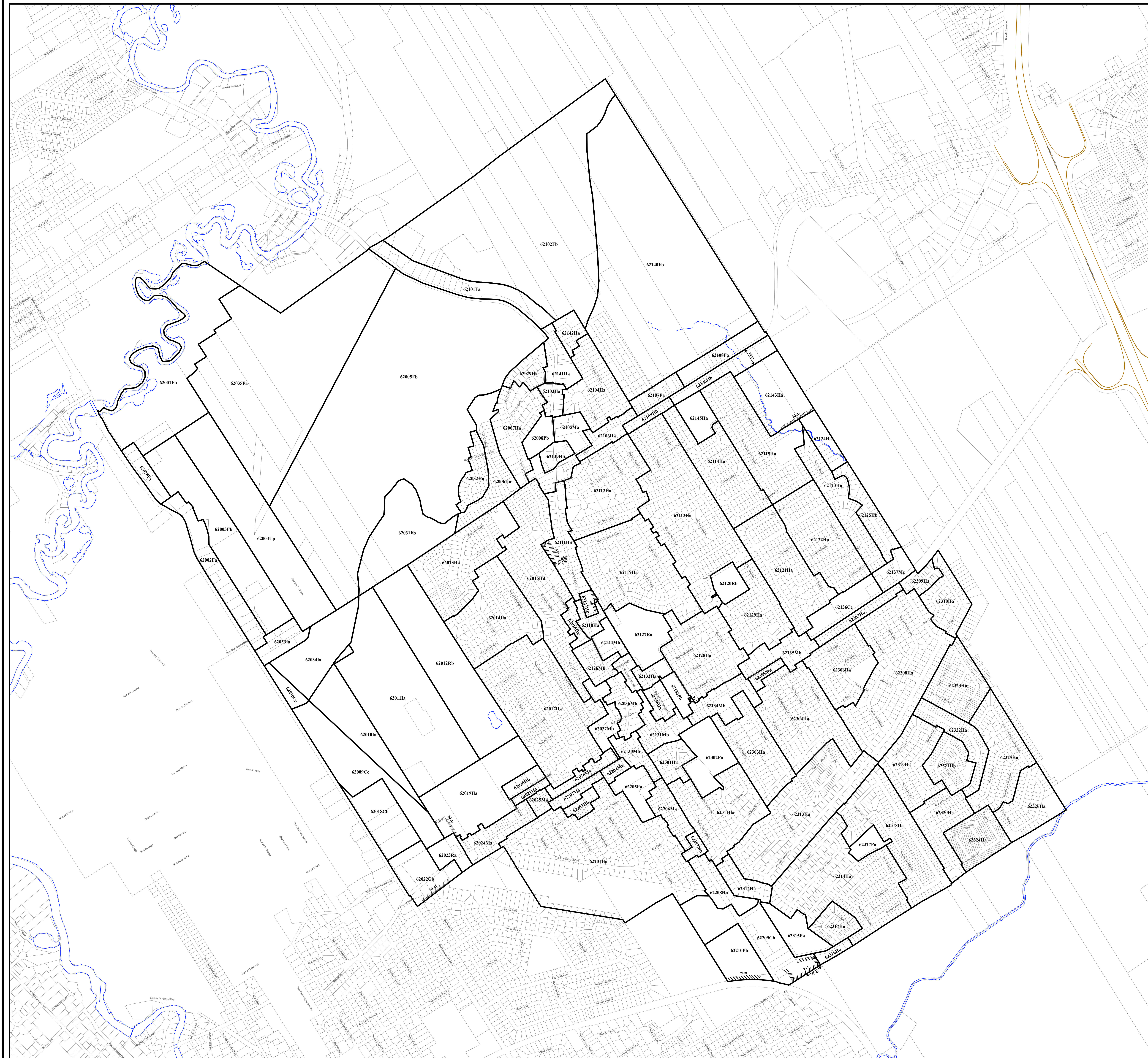


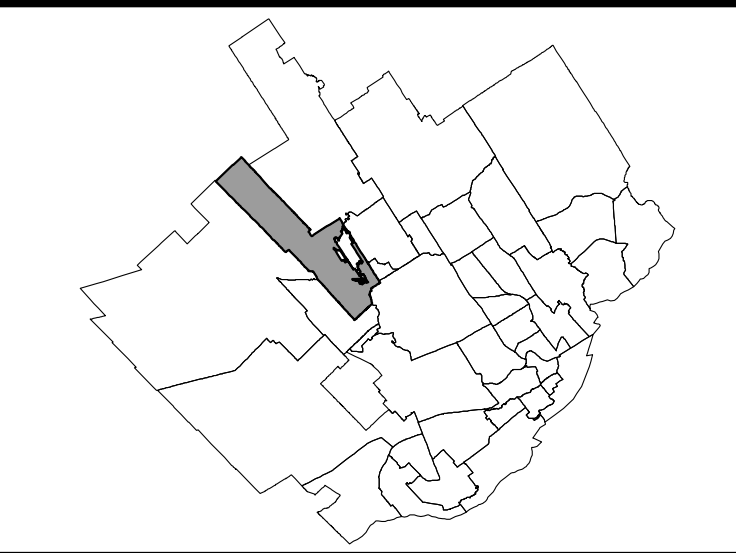
LISTE DES AMENDEMENTS

NUMÉRO DU RÈGLEMENT	DESSINÉ PAR	EN VIGUEUR LE
R.C.A.V.Q. 4	S.M.	2010-01-05
R.C.A.V.Q. 12	S.M.	2010-07-12
R.C.A.V.Q. 17	S.M.	2010-07-12
R.C.A.V.Q. 20	S.M.	2010-09-16
R.C.A.V.Q. 39	S.M.	2011-04-15
R.C.A.V.Q. 45	S.M.	2011-07-11
R.C.A.V.Q. 56	S.M.	2011-11-17
R.C.A.V.Q. 72	S.M.	2012-05-18
R.C.A.V.Q. 66	S.M.	2012-07-13
R.C.A.V.Q. 78	S.M.	2012-07-13
R.C.A.V.Q. 113	S.M.	2013-05-06
R.C.A.V.Q. 141	S.M.	2014-07-04
R.C.A.V.Q. 107	S.M.	2015-09-09
R.C.A.V.Q. 175	S.M.	2016-06-17
R.C.A.V.Q. 201	S.M.	2017-01-24
R.C.A.V.Q. 206	S.M.	2017-06-29

EN VIGUEUR LE : 2017-06-29

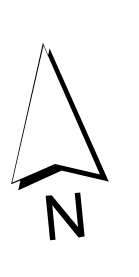
ECHELLE : 1:5 000 PLAN N° CA6Q6Z01





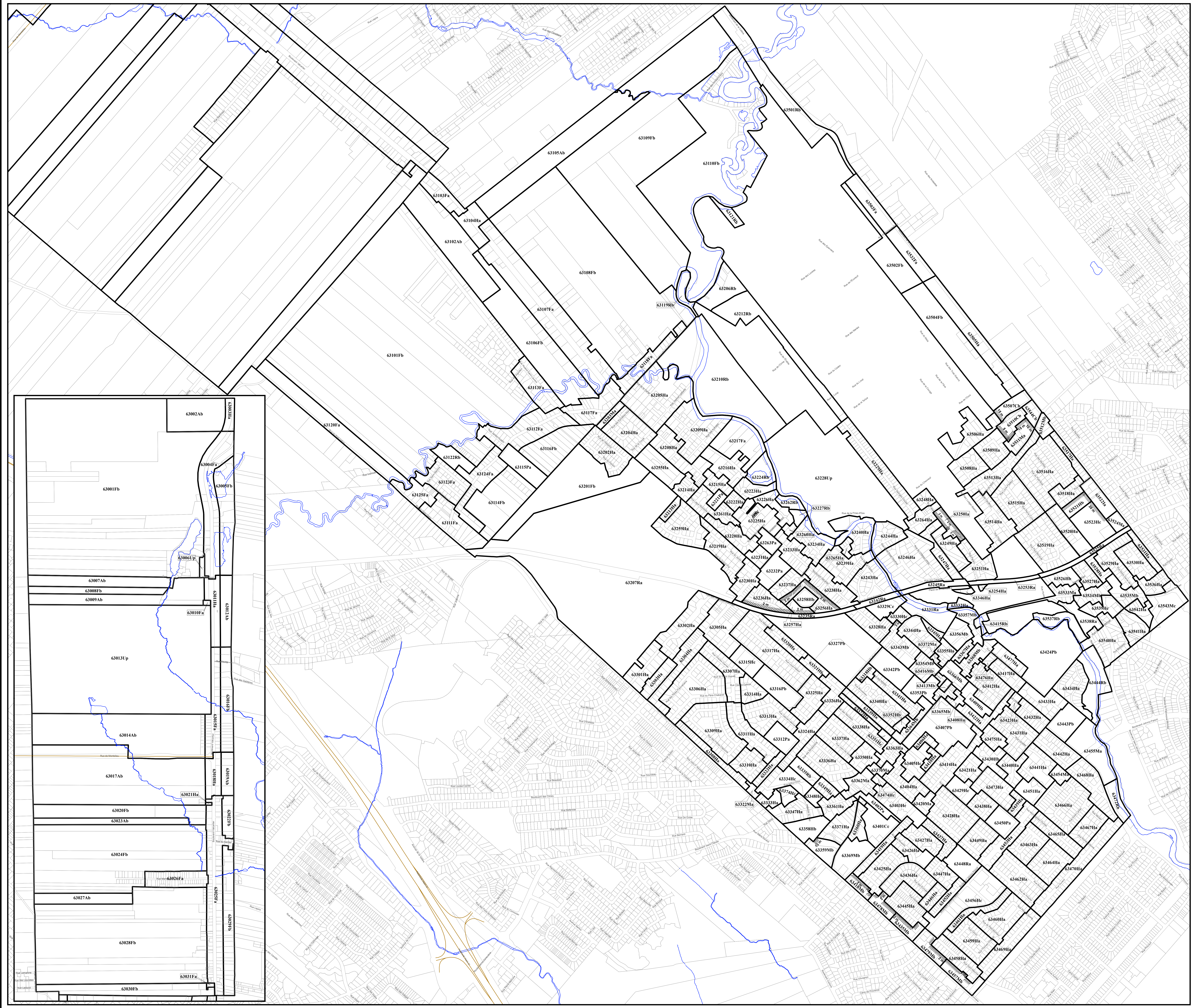
LÉGENDE

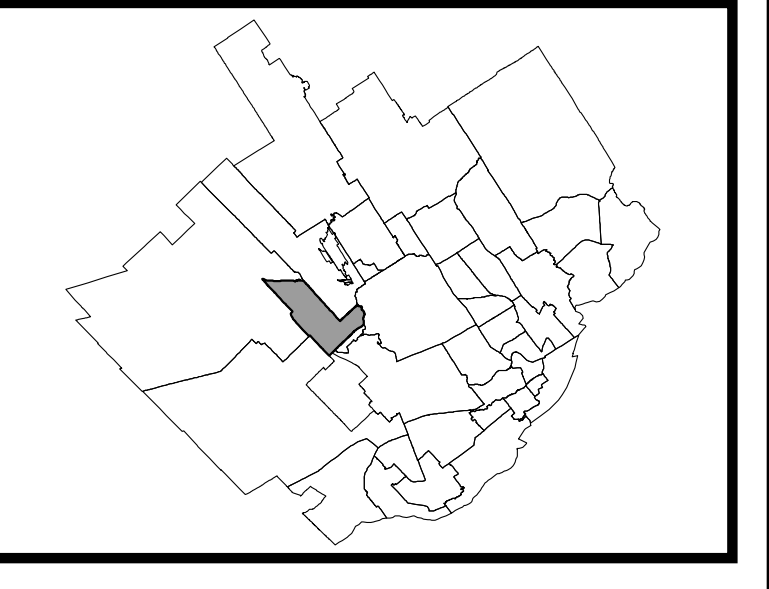
- Limite de zone
- Butte écran
- Mur anti-bruit
- Écran visuel
- Zone tampon
- Autoroute
- Voie ferrée
- Cours d'eau, lacs ou étangs à débit régulier



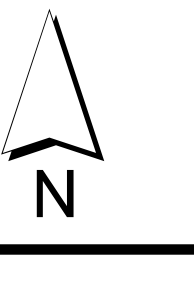
LISTE DES AMENDEMENTS

NUMÉRO DU RÉGLEMENT	DESSINÉ PAR	EN VIGUEUR LE
R.C.A. 6VQ.4	M.M.	2010-01-05
R.C.A. 6VQ.7	M.M.	2010-05-20
R.C.A. 6VQ.22	M.M.	2010-07-12
R.C.A. 6VQ.28	M.M.	2010-10-15
R.C.A. 6VQ.40	M.M.	2011-05-17
R.C.A. 6VQ.32	M.M.	2011-09-30
R.C.A. 6VQ.84	M.M.	2012-07-18
R.C.A. 6VQ.77	M.M.	2012-09-12
R.C.A. 6VQ.90	M.M.	2013-01-23
R.C.A. 6VQ.93	M.M.	2013-03-15
R.C.A. 6VQ.94	M.M.	2013-03-15
R.C.A. 6VQ.95	M.M.	2013-03-15
R.C.A. 6VQ.87	M.M.	2013-03-22
R.C.A. 6VQ.100	M.M.	2013-05-21
R.C.A. 6VQ.101	M.M.	2013-06-14
R.C.A. 6VQ.126	M.M.	2014-01-23
R.C.A. 6VQ.136	M.M.	2014-02-14
R.C.A. 6VQ.159	M.M.	2015-04-17
R.C.A. 6VQ.163	M.M.	2015-09-09
R.C.A. 6VQ.172	M.M.	2015-12-16
R.C.A. 6VQ.186	M.M.	2016-11-22
R.C.A. 6VQ.184	M.M.	2017-05-04



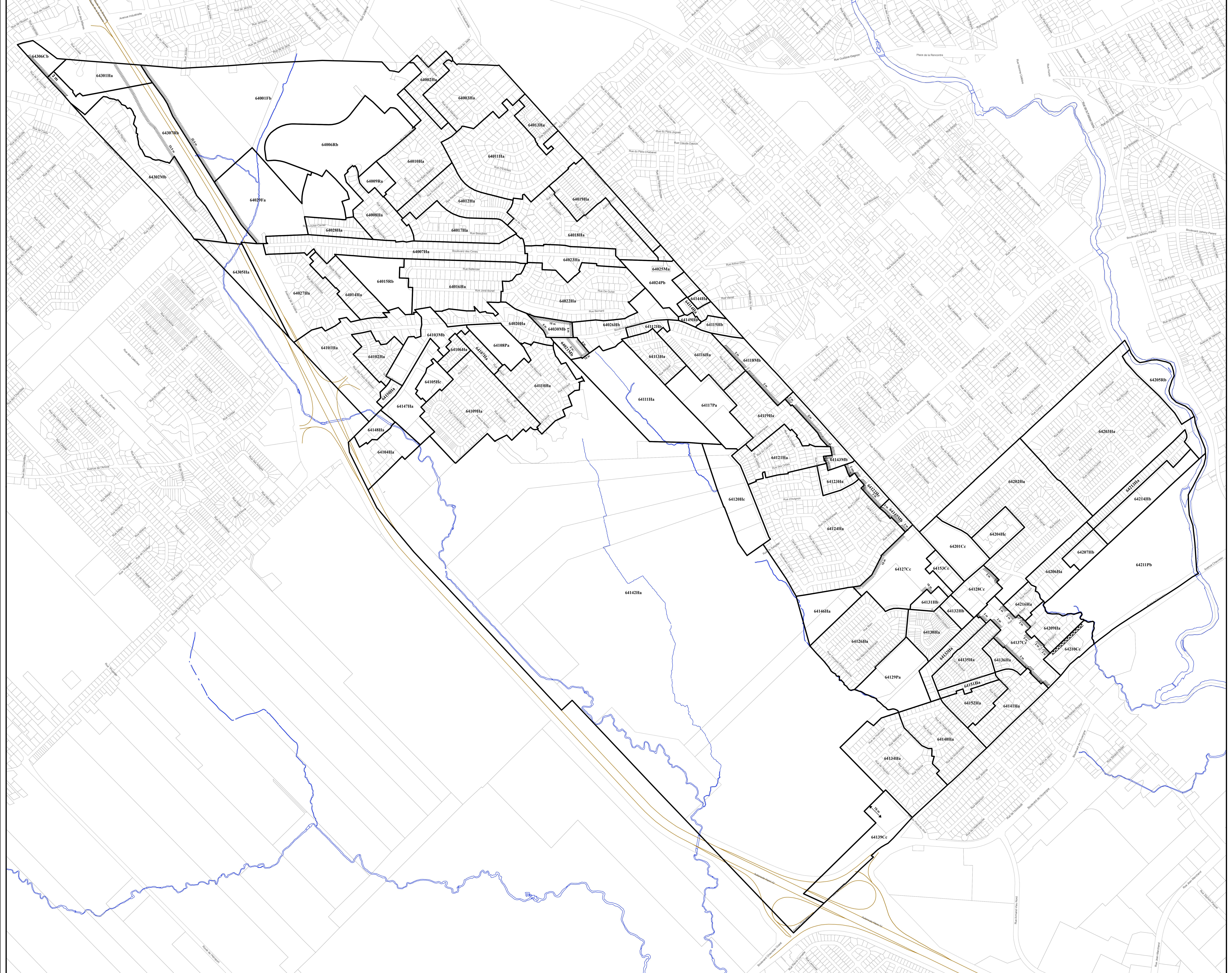


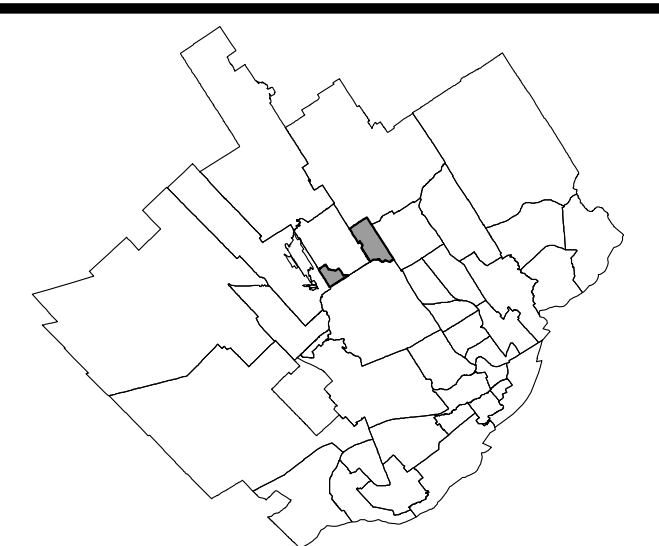
- LÉGENDE**
- Limite de zone
  - ▬ Butte écran
  - ▬ Mur anti-bruit
  - ▬ Écran visuel
  - ▬ Zone tampon
  - Autoroute
  - Voie ferrée
  - Cours d'eau, lacs ou étangs à débit régulier



LISTE DES AMENDEMENTS

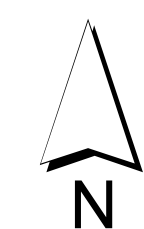
NUMÉRO DU RÉGLEMENT	DESSINÉ PAR	EN VIGUEUR LE
R.C.A.V.Q. 4	M.M.	2010-01-05
R.C.A.V.Q. 13	M.M.	2010-07-12
R.C.A.V.Q. 18	M.M.	2010-07-12
R.C.A.V.Q. 30	M.M.	2010-11-12
R.C.A.V.Q. 29	M.M.	2010-12-16
R.C.A.V.Q. 30	M.M.	2011-09-01
R.C.A.V.Q. 36	M.M.	2012-09-10
R.C.A.V.Q. 99	M.M.	2013-01-22
R.C.A.V.Q. 108	M.M.	2014-07-04
R.C.A.V.Q. 106	M.M.	2015-09-09
R.C.A.V.Q. 174	M.M.	2016-02-11
R.C.A.V.Q. 183	M.M.	2017-05-04





LÉGENDE

- Limite de zone
- ▬ Butte écran
- ▬ Mur écran
- ▬ Écran visuel
- ⋯ Zone tampon
- Autoroute
- Voie ferrée
- Cours d'eau, lacs ou étangs à débit régulier

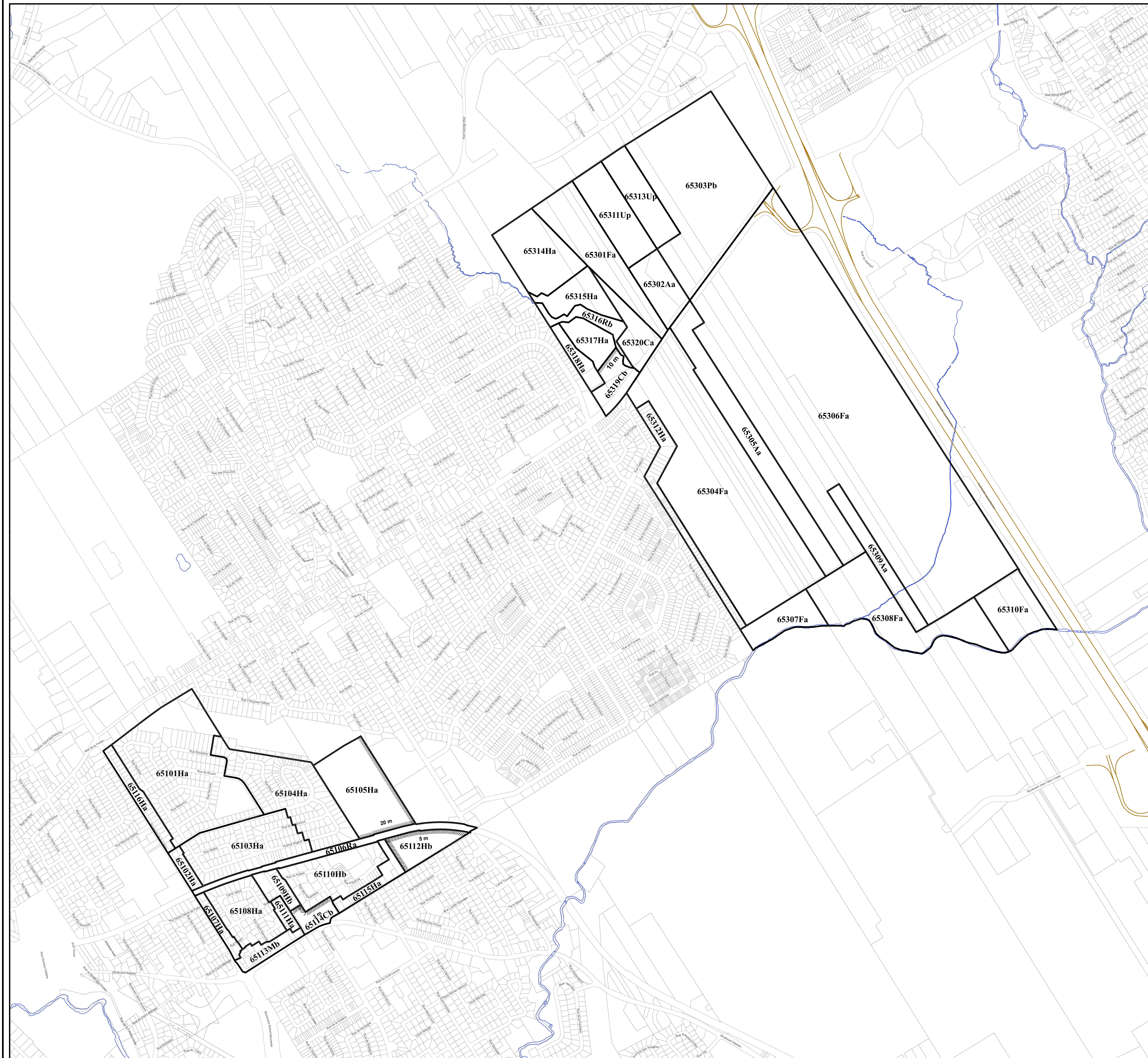


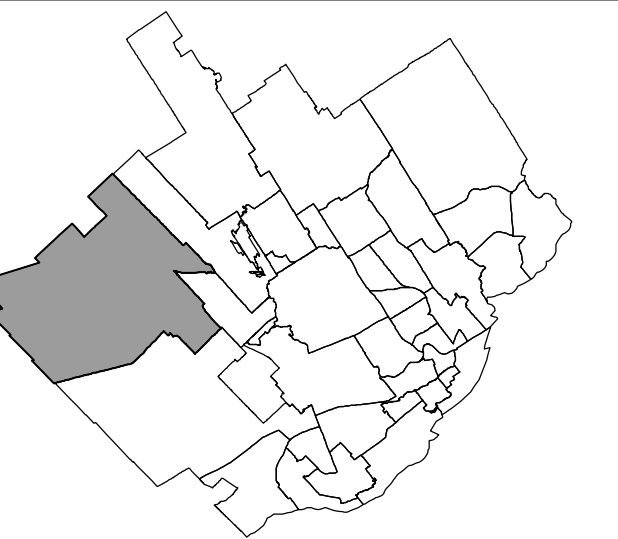
LISTE DES AMENDEMENTS

NUMÉRO DU RÈGLEMENT	DESSINÉ PAR	EN VIGUEUR LE
R.C.A.V.Q. 4	M.M.	2010-01-05
R.C.A.V.Q. 19	M.M.	2010-07-12
R.C.A.V.Q. 67	M.M.	2012-07-13
R.C.A.V.Q. 119	M.M.	2013-07-10
R.C.A.V.Q. 140	M.M.	2014-06-16
R.C.A.V.Q. 183	M.M.	2016-11-22

EN VIGUEUR LE : 2016-11-22

ECHELLE : 1:5 000 PLAN N° CA6065Z01





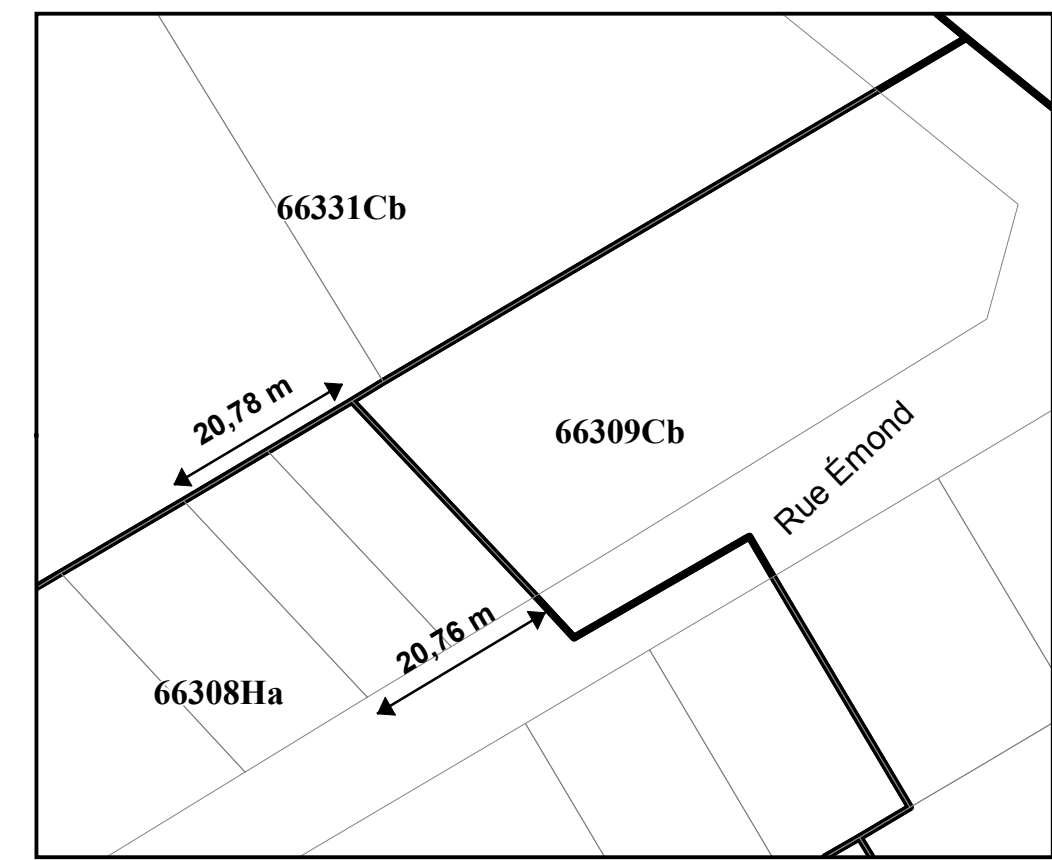
LÉGENDE

- Limite de zone
- Butte écran
- Mur anti-bruit
- Écran visuel
- Zone tampon
- Autoroute
- Visie ferrée
- Cours d'eau, lacs ou étangs à débit régulier

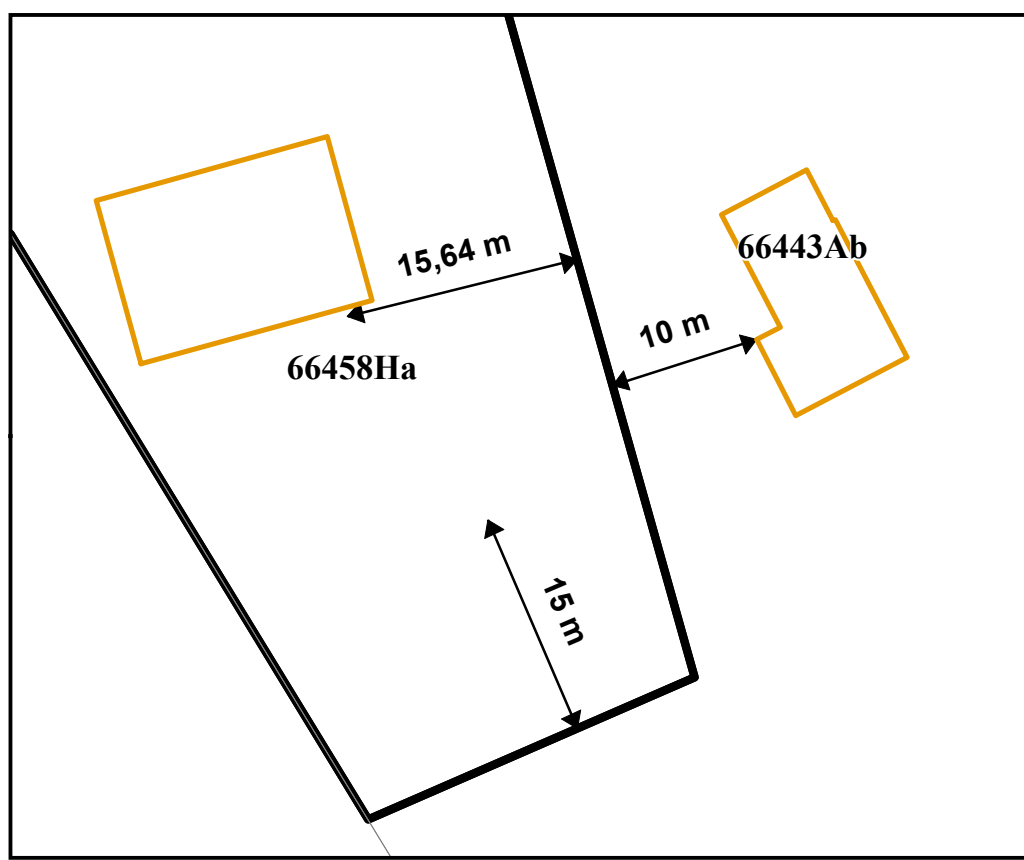


LISTE DES AMENDEMENTS

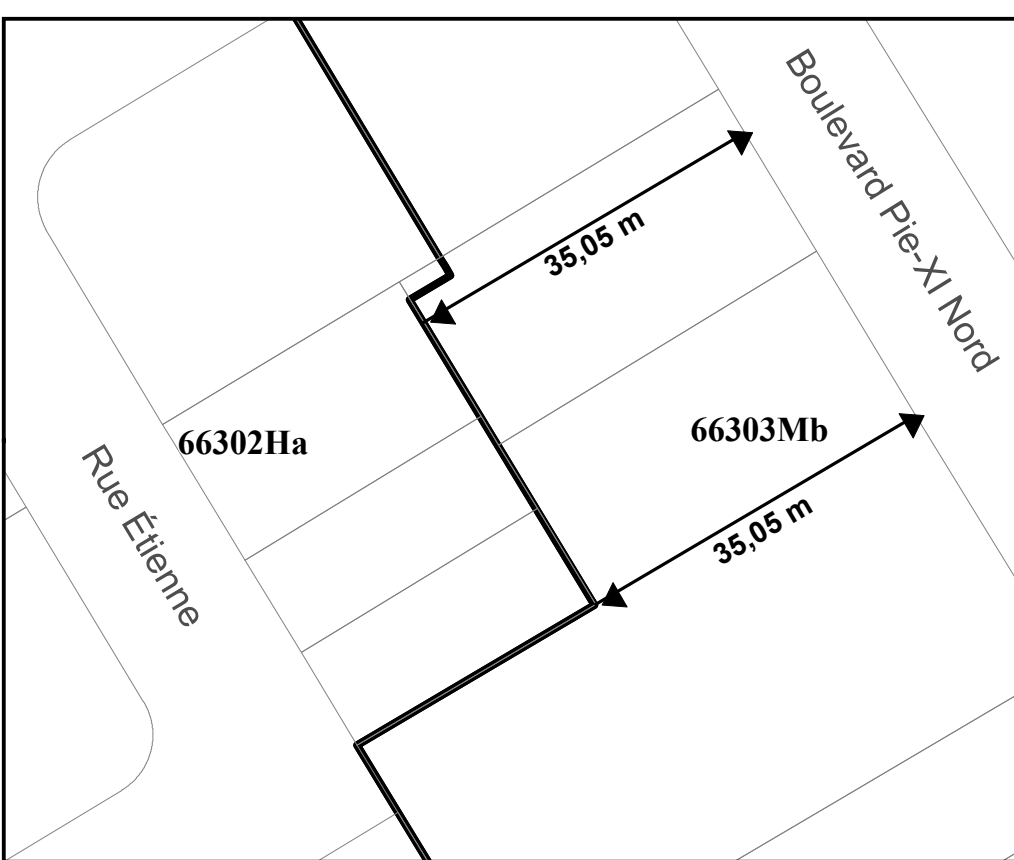
NUMÉRO DU RÉGLEMENT	DESSINÉ PAR	EN VIGUEUR LE
R.C.A.V.Q. 4	M.M.	2010-01-05
R.C.A.V.Q. 8	M.M.	2010-06-16
R.C.A.V.Q. 16	M.M.	2010-06-16
R.C.A.V.Q. 23	M.M.	2011-09-01
R.C.A.V.Q. 31	M.M.	2011-09-13
R.C.A.V.Q. 65	M.M.	2012-04-05
R.C.A.V.Q. 83	M.M.	2012-07-13
R.C.A.V.Q. 92	M.M.	2013-01-23
R.C.A.V.Q. 96	M.M.	2013-01-23
R.C.A.V.Q. 103	M.M.	2013-02-14
R.C.A.V.Q. 108	M.M.	2013-06-13
R.C.A.V.Q. 111	M.M.	2013-05-21
R.C.A.V.Q. 112	M.M.	2013-05-21
R.C.A.V.Q. 116	M.M.	2013-07-10
R.C.A.V.Q. 120	M.M.	2013-07-10
R.C.A.V.Q. 123	M.M.	2013-09-03
R.C.A.V.Q. 132	M.M.	2014-02-14
R.C.A.V.Q. 133	M.M.	2014-02-14
R.C.A.V.Q. 135	M.M.	2015-01-26
R.C.A.V.Q. 144	M.M.	2015-01-26
R.C.A.V.Q. 144	M.M.	2015-07-10
R.C.A.V.Q. 145	M.M.	2015-09-09
R.C.A.V.Q. 148	M.M.	2015-09-09
R.C.A.V.Q. 170	M.M.	2015-09-09
R.C.A.V.Q. 176	M.M.	2016-02-11
R.C.A.V.Q. 181 et 189	M.M.	2016-11-22
R.C.A.V.Q. 200	M.M.	2017-02-20
R.C.A.V.Q. 197	M.M.	2017-02-23
R.C.A.V.Q. 202	M.M.	2017-05-04
R.C.A.V.Q. 180	M.M.	2017-09-07



Agrandissement # 1

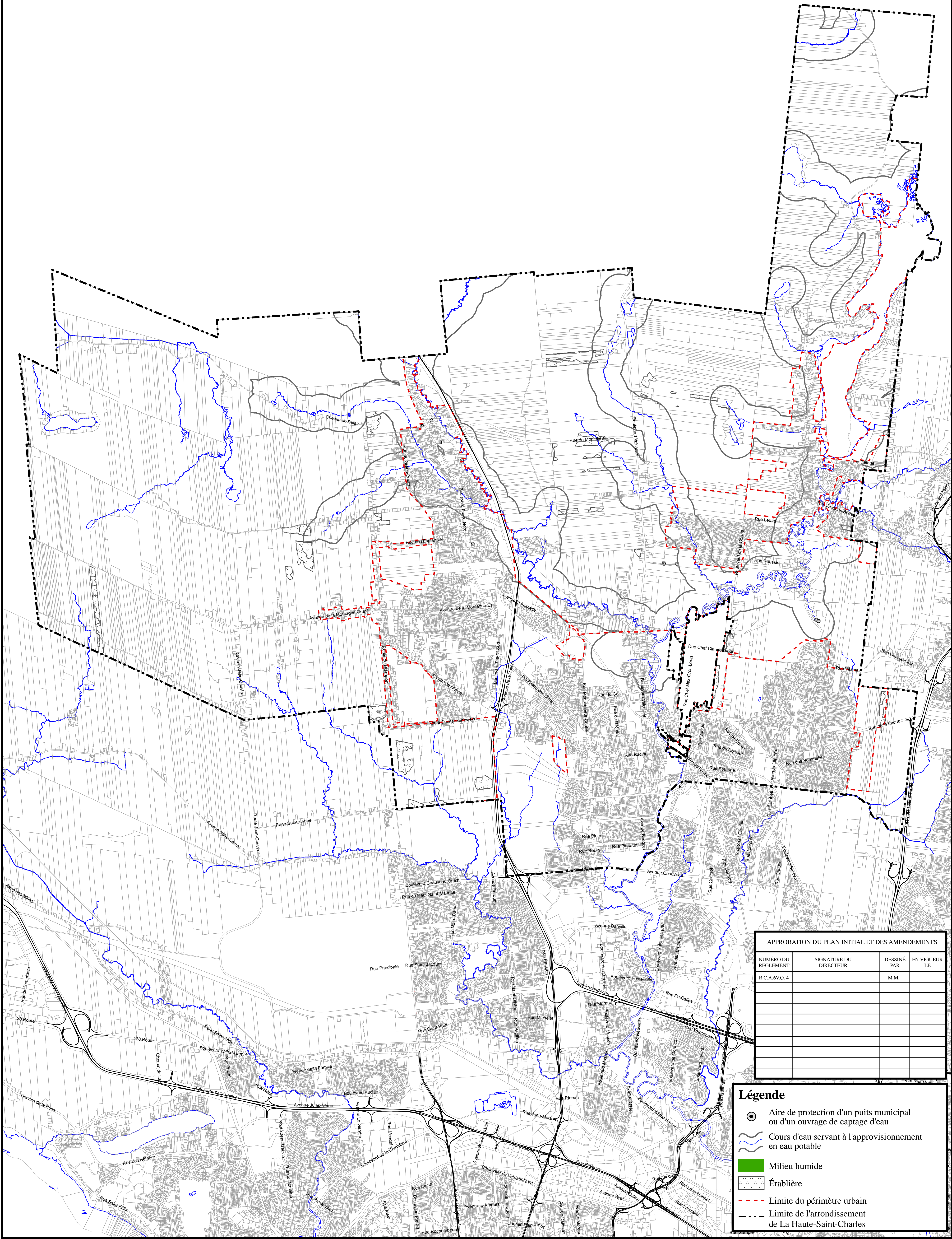
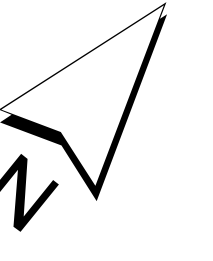


Agrandissement # 2



Agrandissement # 3





APPROBATION DU PLAN INITIAL ET DES AMENDEMENTS

NUMÉRO DU RÉGLEMENT	SIGNATURE DU DIRECTEUR	DESSINÉ PAR	EN VIGUEUR LE
R.C.A.6VQ.4		M.M.	

**Légende**

- Aire de protection d'un puits municipal ou d'un ouvrage de captage d'eau
- Cours d'eau servant à l'approvisionnement en eau potable
- Milieu humide
- Érablière
- Limite du périmètre urbain
- Limite de l'arrondissement de La Haute-Saint-Charles

**RÈGLEMENT DE L'ARRONDISSEMENT DE LA HAUTE SAINT-CHARLES SUR L'URBANISME**  
**ANNEXE I**  
**CONTRAINTES ENVIRONNEMENTALES**



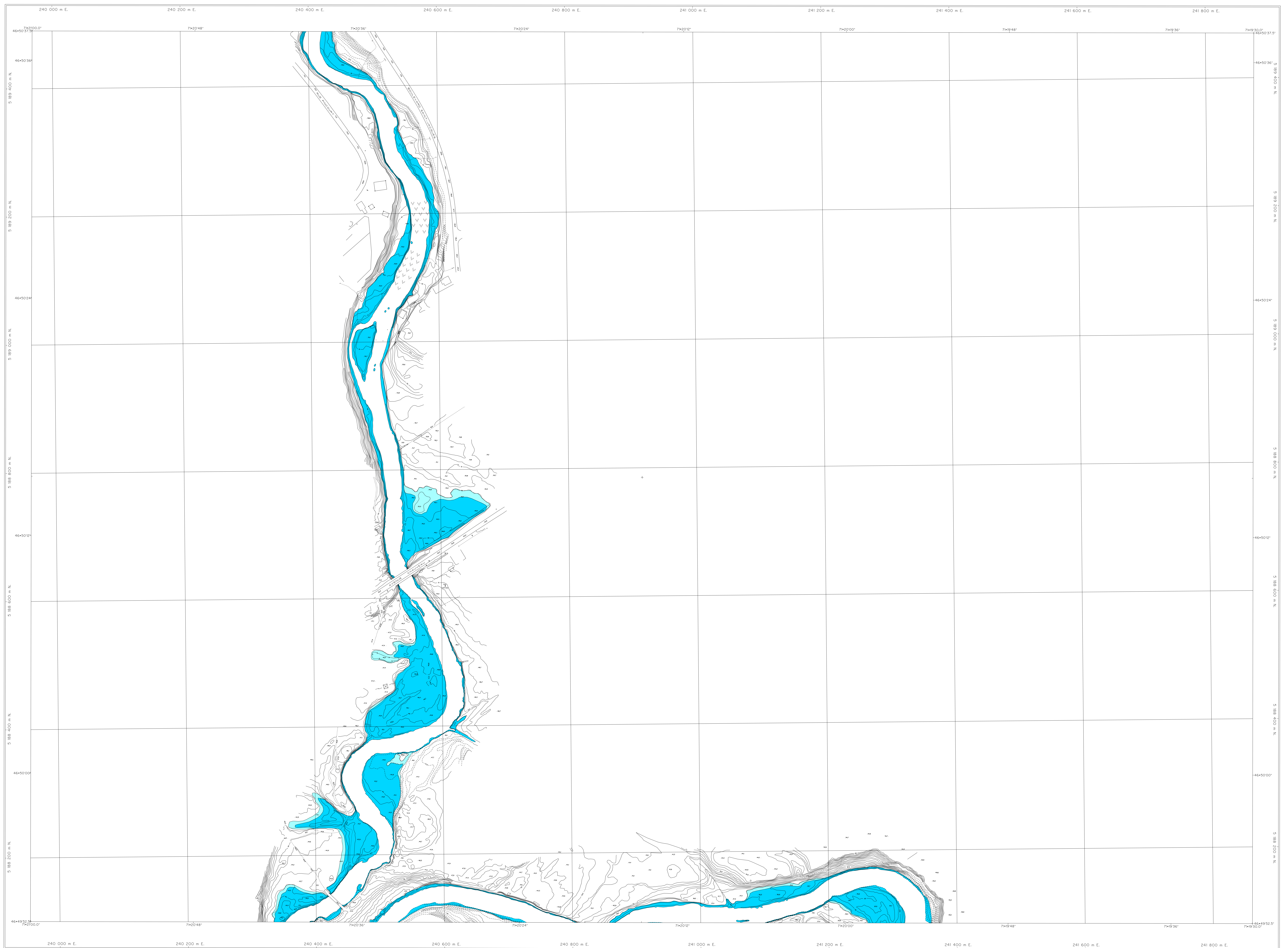
APPROBATION DU PLAN INITIAL ET DES AMENDEMENTS			
NUMÉRO DU RÉGLEMENT	SIGNATURE DU DIRECTEUR	DESSINÉ PAR	EN VIGUEUR LE
R.C.A.6V.Q.4		M.M.	

**Légende**

- Forte pente
- Secteur à potentiel karstique
- Limite de l'arrondissement de La Haute-Saint-Charles

**RÈGLEMENT DE L'ARRONDISSEMENT DE LA HAUTE-SAINT-CHARLES SUR L'URBANISME  
ANNEXE I  
CONTRAINTES NATURELLES**



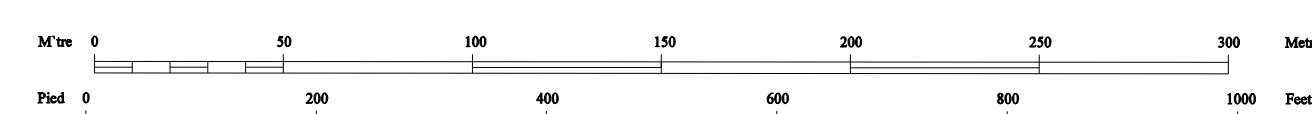


APPROBATION DU PLAN INITIAL ET DES AMÉNAGEMENTS		
NOMBRE DE MISES À JOUR	EN VIGUEUR LE	ÉLÉMENT PAR

Zone inondable de grand courant ■ **FEUILLET 0707**  
 Zone inondable de faible courant ■ **RIVIÈRE SAINT-CHARLES**

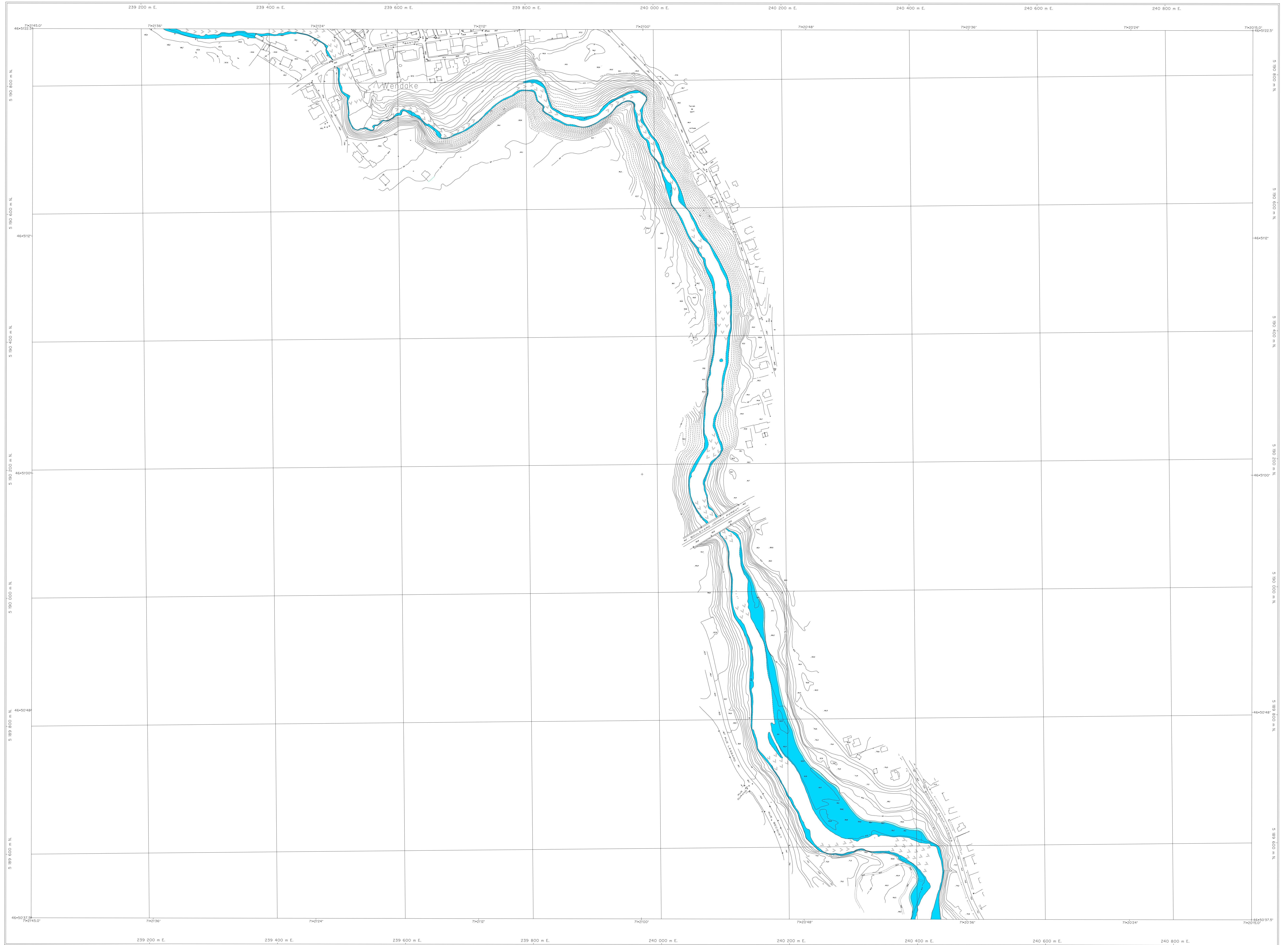
## RÈGLEMENT DE L'ARRONDISSEMENT DE LA HAUTE-SAINT-CHARLES SUR L'URBANISME ANNEXE I ZONES INONDABLES

Échelle : 1 / 2 000



Projection: Métrique Transverse Modifiée, Zone 7  
 Surface de référence: ellipsoïde de Clarke, 1866  
 Réseau géodésique: réseau unifié  
 Géographie: points cotés et courbes à équidistance de 0,5 mètre  
 Origine des altitudes: niveau moyen de la mer  
 Projet: 701-87  
 Photographie aérienne: 1:5000, 1985  
 Nomenclature géographique: Commission de toponymie  
 Note: Les toponymes entre parenthèses n'ont pas  
 été approuvés par la Commission de toponymie en janvier 1987

Modified Transverse Mercator Projection, zone 7  
 Reference surface: Clarke ellipsoid, 1866  
 Geodesic network: unified network  
 Geography: spot height and contour intervals at 0.5 meter  
 Altitude datum: mean sea level  
 Project: 701-87  
 Aerial photography: 1:5000, 1985  
 Geographical nomenclature: Commission de toponymie  
 Note: As of January 1987, place names in brackets  
 had not been approved by the Commission de toponymie

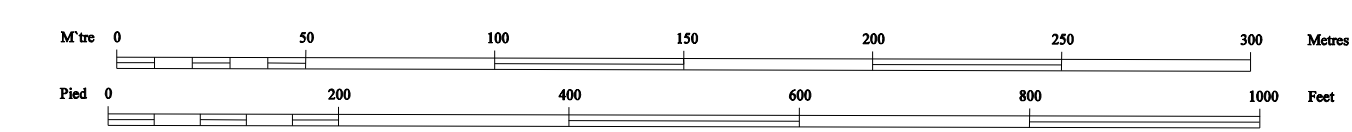


APPROBATION DU PLAN INITIAL ET DES AMÉNAGEMENTS		
NUMÉRO DE DOCUMENT	DU VIGNON	DATE
08006-2		

Zone inondable de grand courant █ **FEUILLET 0806-2**  
 Zone inondable de faible courant █ **RIVIÈRE SAINT-CHARLES**

**RÈGLEMENT DE L'ARRONDISSEMENT DE LA HAUTE-SAINT-CHARLES SUR L'URBANISME**  
**ANNEXE I**  
**ZONES INONDABLES**

Échelle : 1 / 2 000



Projection: Métrique Transverse Modifiée, fusée 7  
 Surface de référence: ellipsoïde de Clarke, 1866  
 Réseau géodésique: réseau utilisé

Orthographe: points cotés et courbes à équidistance de 2,5 mètres  
 Origine des altitudes: niveau moyen de la mer

Projet: 701-87  
 Photographie aérienne: 1:5000, 1985  
 Nomenclature géographique: Commission de toponymie

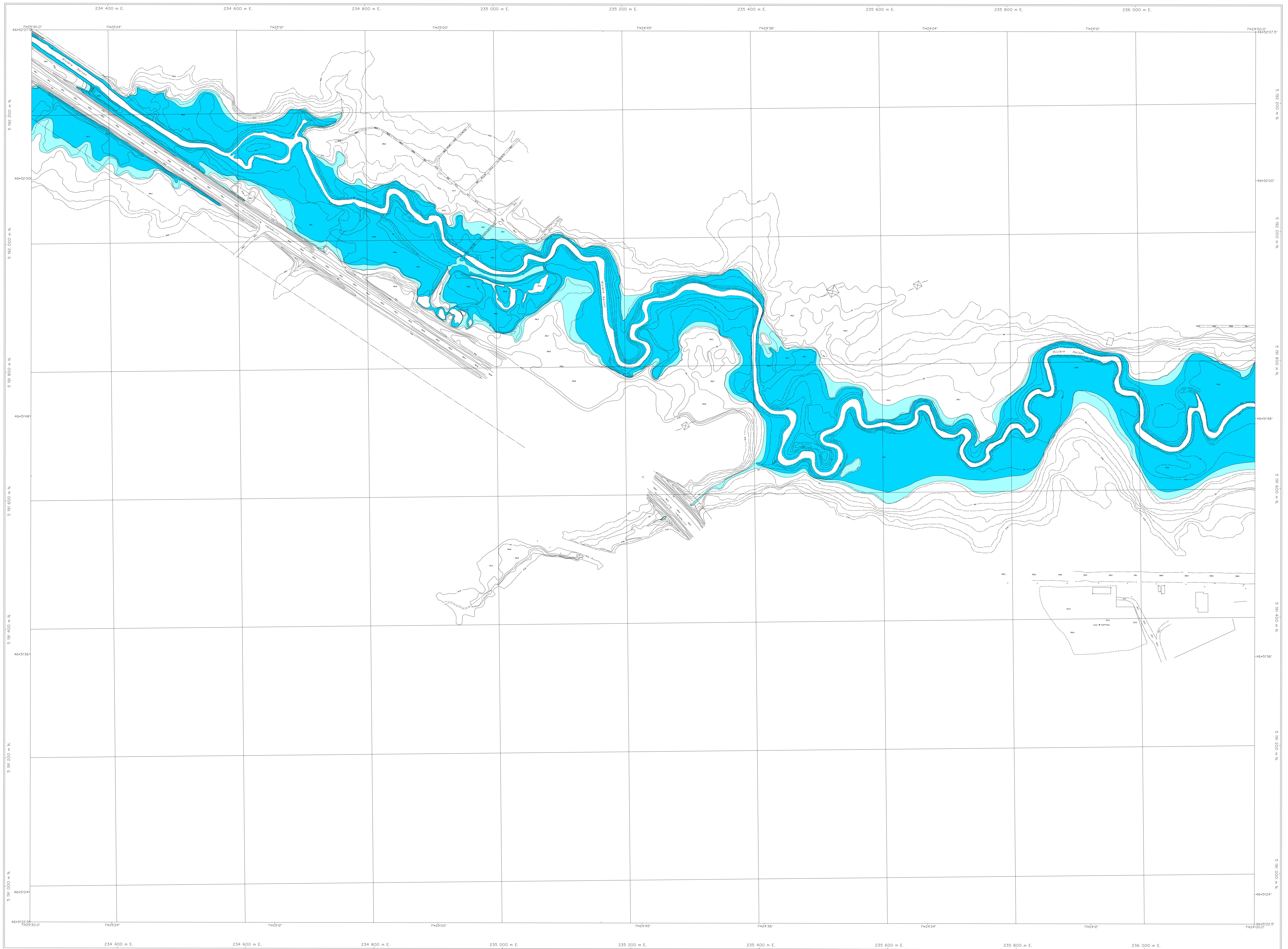
Note: Les toponymes entre parenthèses n'ont pas été approuvés par la Commission de toponymie en janvier 1987

Projection: Transverse Modifiée, fusée 7  
 Surface de référence: Clarke ellipsoid, 1866  
 Coordinate system: unified network

Orthography: spot height and contour intervals at 2.5 meters  
 Altitude datum: mean sea level

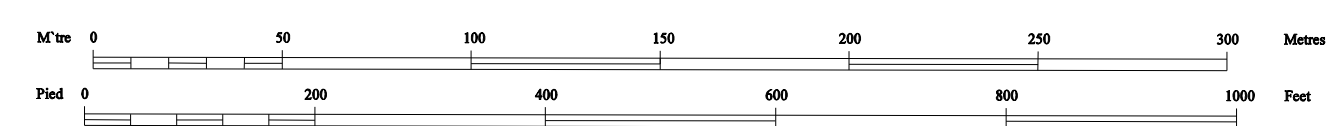
Project: 701-87  
 Aerial photography: 1:5000, 1985  
 Geographical nomenclature: Commission de toponymie

Note: As of January 1987, place names in brackets had not been approved by the Commission de toponymie



**RÈGLEMENT DE L'ARRONDISSEMENT DE LA HAUTE-SAINT-CHARLES SUR L'URBANISME**  
**ANNEXE I**  
**ZONES INONDABLES**

Échelle : 1 / 2 000



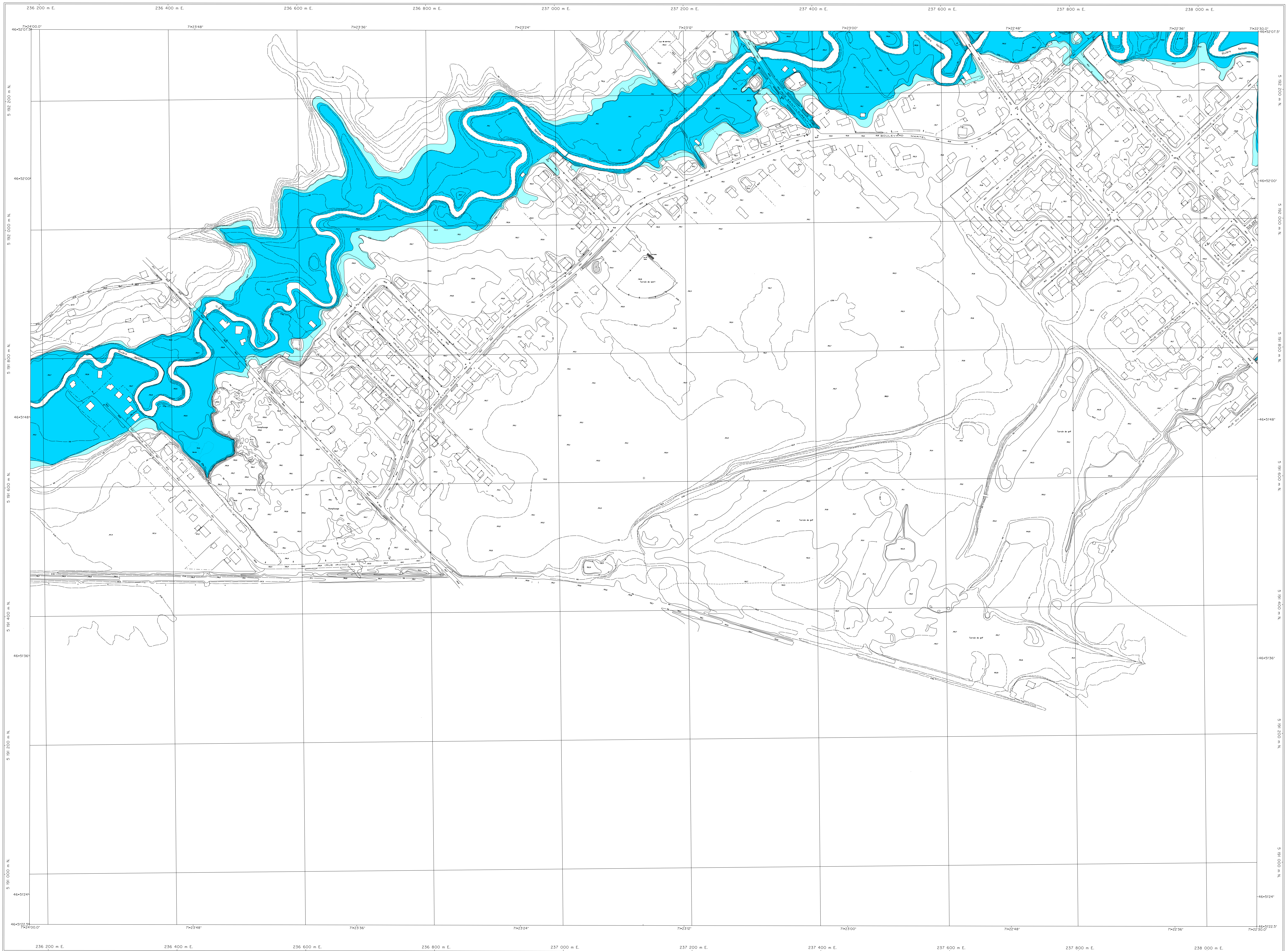
APPROBATION DU PLAN INITIAL ET DES AMÉNAGEMENTS			
NUMÉRO DU PROJET	DATE	DESIGNÉ	PAR

Zone inondable de grand courant ■  
 Zone inondable de faible courant ■

**FEUILLET 0904-1**  
**RIVIÈRE NELSON**

Projection Métrique Transverse Modifiée, zone 7  
 Surface de référence ellipsoïdale de Clarke, 1866  
 Réseau géodésique: réseau unifié  
 Orthographe: points unités et courbes à équidistance de 0,5 mètre  
 Origine des altitudes: niveau moyen de la mer  
 Projet: 751-88  
 Photographie aérienne: 1:5000, 1987  
 Nomenclature géométrique: Conventions de topographe  
 Note: Les topographies sont présentées telles qu'elles ont été approuvées par la Commission de topographie en 1988

Modified Transverse Mercator Projection, zone 7  
 Reference surface: Clarke ellipsoid, 1866  
 Geodetic network: unified network  
 Orthography: spot height and contour intervals at 0.5 metre  
 Altitude datum: mean sea level  
 Project: 751-88  
 Aerial photography: 1:5000, 1987  
 Geographical nomenclature: Conventions de topographe  
 Note: All of March 1988, plan sheets in French had not been approved by the Commission de topographie

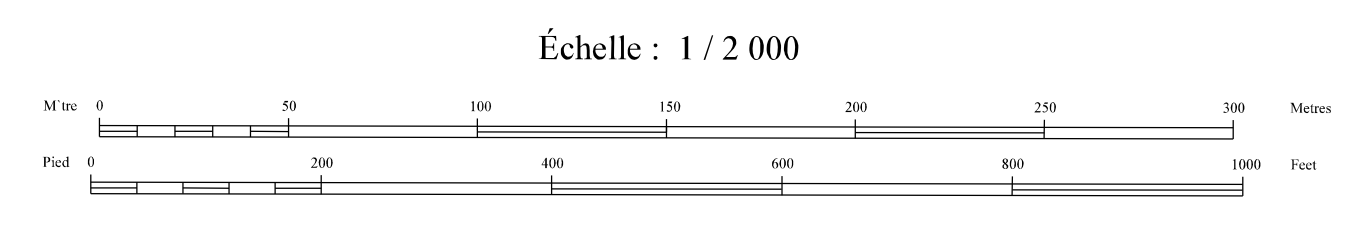


APPROBATION DE PLAN INITIAL ET DES AMÉNAGEMENTS			
NOM	PROJET	DATE	STATUT

Zone inondable de grand courant   
 Zone inondable de faible courant

FEUILLET 0905-1  
 RIVIÈRE NELSON

## RÈGLEMENT DE L'ARRONDISSEMENT DE LA HAUTE-SAINT-CHARLES SUR L'URBANISME ANNEXE I ZONES INONDABLES



Projection Métrique Transverse Modifiée, fusée 7  
 Surface de référence: ellipsoïde de Clarke, 1866  
 Réseau géodésique: réseau antique

Orthographe: points cotés et courbes à équidistance de 0,5 mètre  
 Origine des altitudes: niveau moyen de la mer

Projet: 751-88  
 Photographie aérienne: 1.5000, 1987  
 Nomenclature géographique: Commission de toponymie

Note: Les toponymes sont parvenus à l'échelle plus récente par la Commission de toponymie en mars 1988.

Modified Transverse Mercator Projection, zone 7  
 Reference surface: Clarke ellipsoid, 1866  
 Geodetic network: antique network

Orthography: spot height and contour intervals at 0.5 metre  
 Altitude datum: mean sea level

Projet: 751-88  
 Aerial photography: 1.5000, 1987  
 Geographical nomenclature: Commission de toponymie

Note: As of March 1988, place names in brackets had not been approved by the Commission de toponymie.

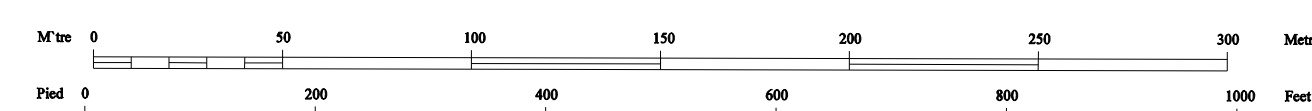


**RÈGLEMENT DE L'ARRONDISSEMENT DE LA HAUTE-SAINT-CHARLES SUR L'URBANISME**  
**ANNEXE I**  
**ZONES INONDABLES**

Zone inondable de grand courant ■  
 Zone inondable de faible courant ■

**FEUILLET 0906-1**  
**RIVIÈRE SAINT-CHARLES**

Échelle : 1 / 2 000



APPROBATION DU PLAN INITIAL ET DES AMÉNAGEMENTS			
NOMBRE D'AMÉNAGEMENTS	EN VIGUEUR	ÉDIFIÉ	PAS
R.C.A.P.V. #	LE	PAL	

Projection: Métrique Transverse Modifiée, Échelle 7  
 Surface de référence: ellipse de Clarke, 1866  
 Réseau géodésique: réseau utilisé  
 Origine des altitudes: niveau moyen de la mer

Projection: Métrique Transverse Modifiée, Échelle 7  
 Surface de référence: ellipse de Clarke, 1866  
 Réseau géodésique: réseau utilisé  
 Origine des altitudes: niveau moyen de la mer

Projet: 751-88  
 Photographie aérienne: 1:5000, 1987  
 Nomenclature géométrique: Commission de topographie

Projet: 751-88  
 Année photographique: 1:5000, 1987  
 Géométrique: Commission de topographie

Note: Les topographes entre parenthèses n'ayant pas reconnu par la Commission de topographie en mars 1988

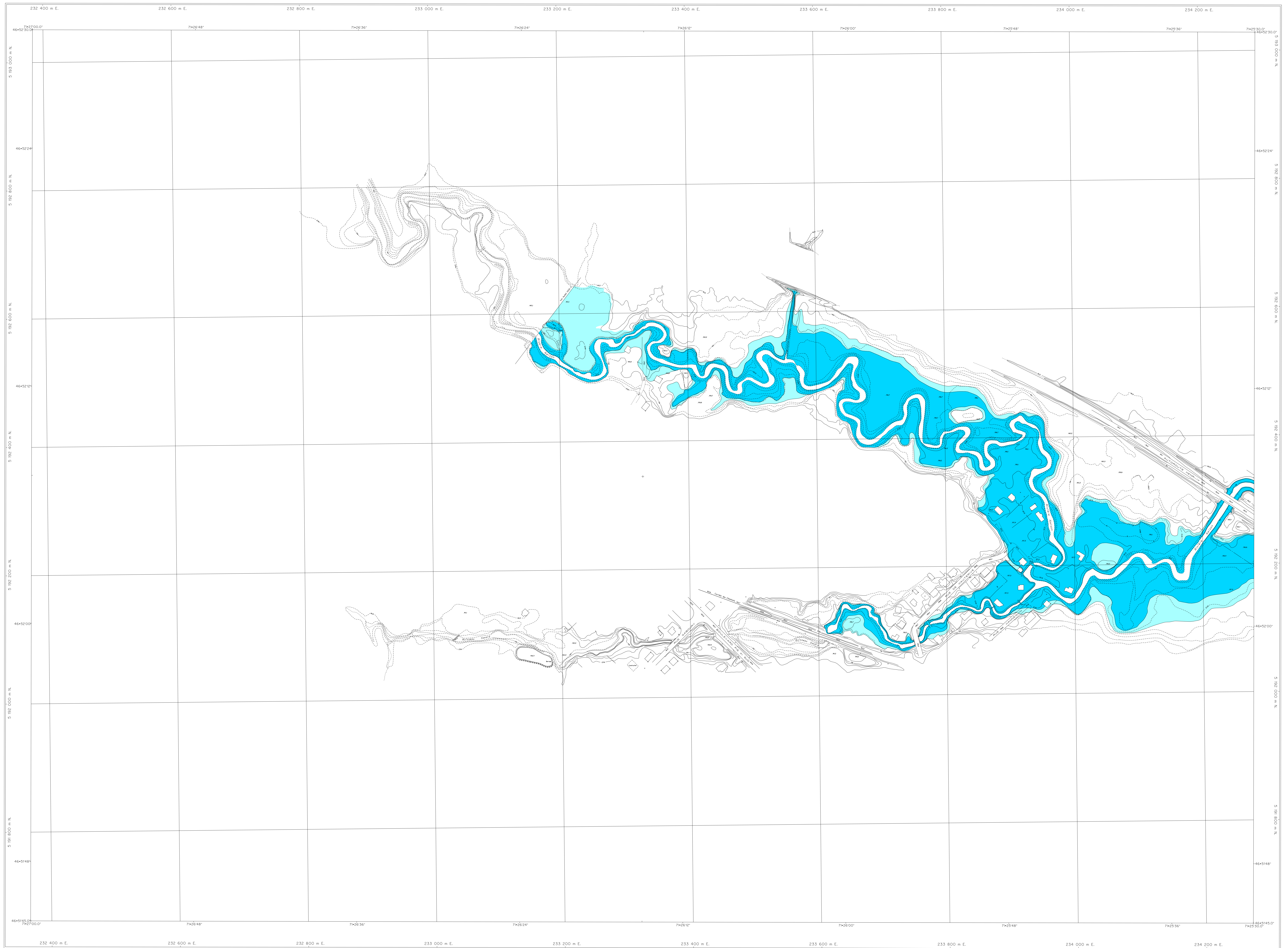
Note: As of March 1988, plan names in brackets had not been approved by the Commission de topographie





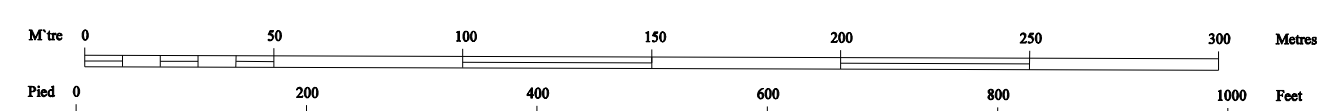






**RÈGLEMENT DE L'ARRONDISSEMENT DE LA HAUTE-SAINT-CHARLES SUR L'URBANISME**  
**ANNEXE I**  
**ZONES INONDABLES**

Échelle : 1 / 2 000



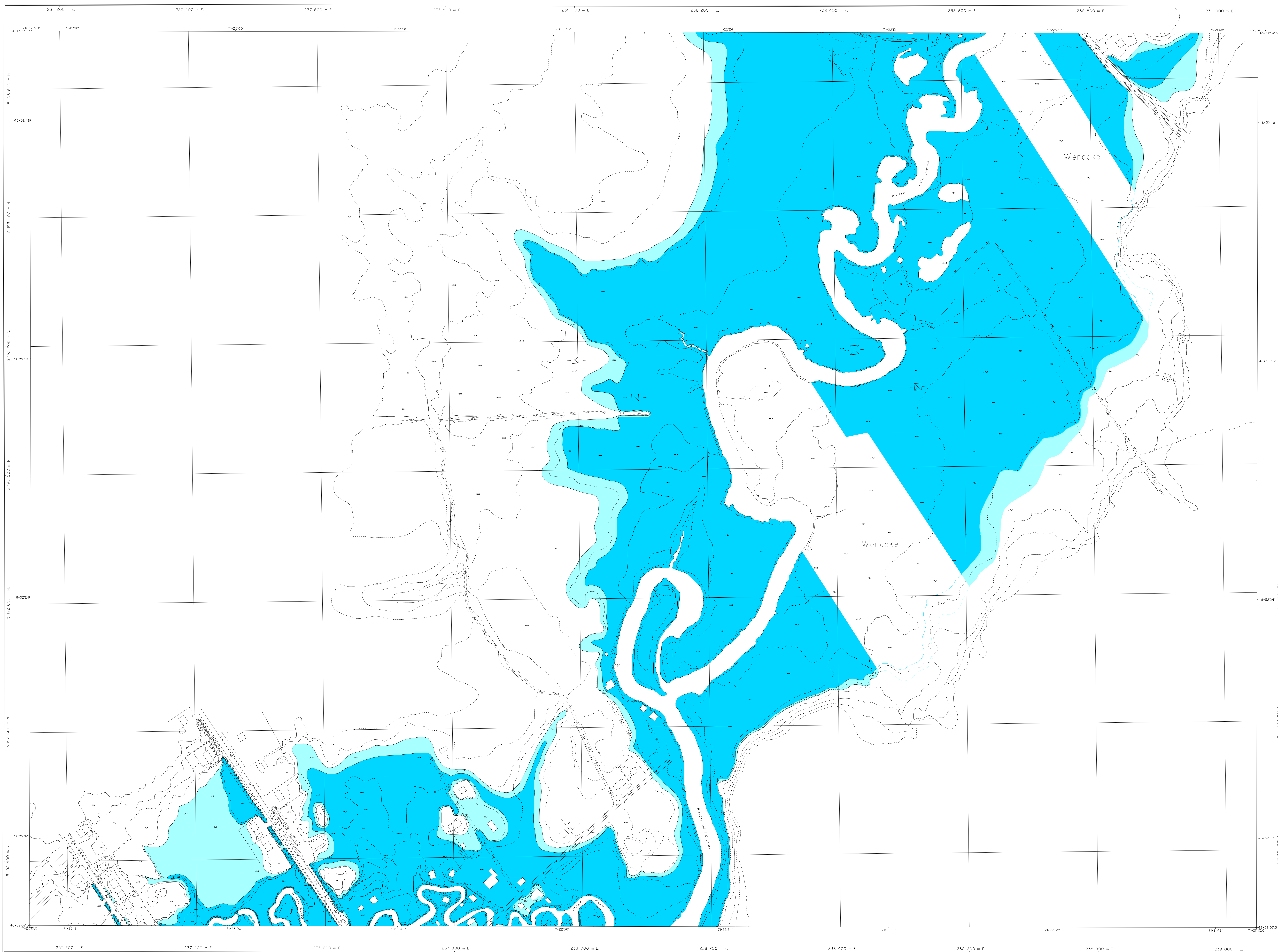
APPROBATION DU PLAN INITIAL ET DES AMENDEMENTS			
NUMÉRO PROJET	EN VIGUEUR LE	DATE	DESIGNÉ PAR
KCA-176-4			

Zone inondable de grand courant ■  
 Zone inondable de faible courant ■

**FEUILLET 1003-0**  
**RIVIÈRE NELSON**

Projection Métrique Transverse Modifiée, zone 7  
 Surface de référence: ellipsoïde de Clarke, 1866  
 Réseau géodésique: réseau canadien  
 Originaire: points cotés et courbes à égale distance de 0,5 mètre  
 Origine des altitudes: altitudes moyennes de la mer  
 Projet: 751-88  
 Photographie aérienne: 1:5000, 1987  
 Nomenclature géométrique: Commission de topographie  
 Note: Les hypothèses sont présentées ci-dessus et  
 ont été approuvées par le Comité de topographie en mars 1988.

Modified Transverse Mercator Projection, zone 7  
 Reference surface: Clarke ellipsoid, 1866  
 Geodetic network: unified network  
 Original: spot heights and contour intervals at 0.5 metre  
 Altitude datum: mean sea level  
 Project: 751-88  
 Aerial photography: 1:5000, 1987  
 Geographical nomenclature: Commission de topographie  
 Note: All assumptions are presented above and  
 had been approved by the Committee of topography



APPROBATION DU PLAN INITIAL ET DES AMÉNAGEMENTS			
NUMÉRO DE RÉGLEMENT	EN VIGUEUR LE	DATE	PAR
REGAN-1			

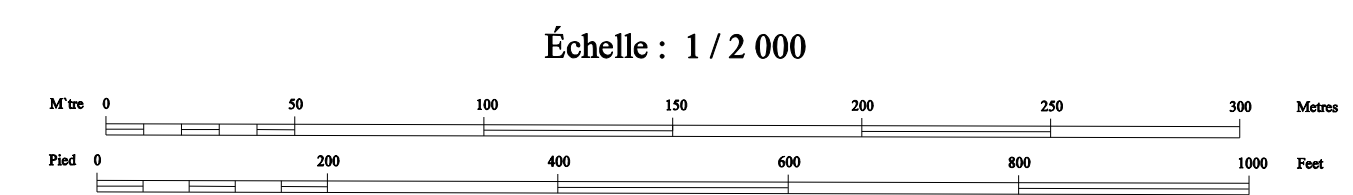
Zone inondable de grand courant   
 Zone inondable de faible courant

## RÈGLEMENT DE L'ARRONDISSEMENT DE LA HAUTE-SAINT-CHARLES SUR L'URBANISME

### ANNEXE I

### ZONES INONDABLES

FEUILLET 1005-2  
RIVIÈRE SAINT-CHARLES



Projection Métrique Transverse Modifiée, fuseau 7  
 Surface de référence: ellipsoïde de Clarke, 1866  
 Réseau géodésique: réseau canadien  
 Origine des points cotés et cotés à l'équivalence de 0,5 mètre  
 Origine des altitudes: niveau moyen de la mer  
 Altitude datum: mean sea level

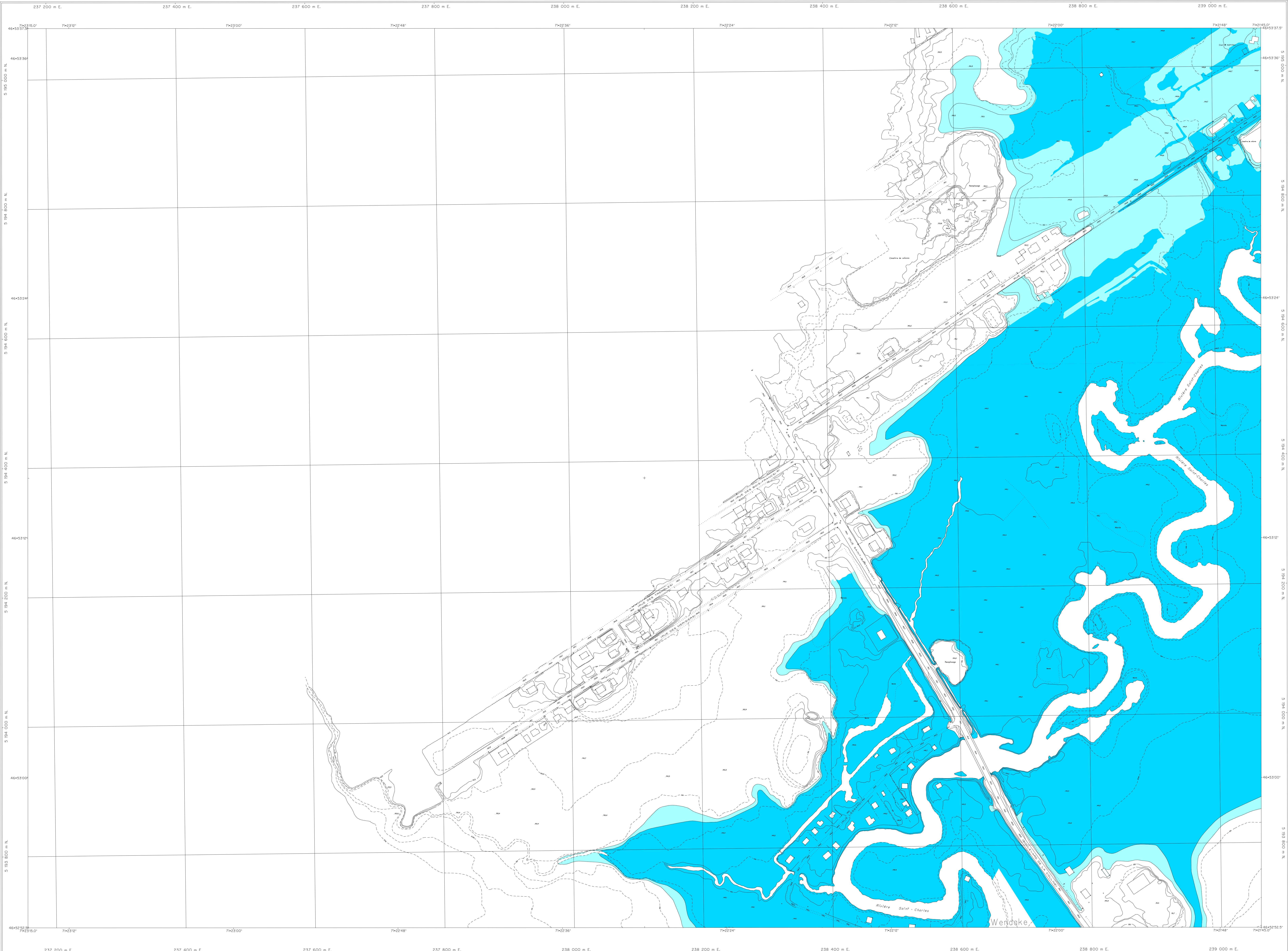
Projet: 751-88  
 Photographie aérienne: 1:5000, 1987  
 Nomenclature géographique: Commission de toponymie

Note: Les topographies entre parenthèses et italiques ont été approuvées par la Commission de toponymie en mars 1988.

Modifié Transverse Métrique Projection, fuseau 7  
 Surface de référence: Clarke ellipsoïde, 1866  
 Réseau géodésique: réseau canadien  
 Origine des points cotés et cotés à l'équivalence de 0,5 mètre  
 Origine des altitudes: niveau moyen de la mer  
 Altitude datum: mean sea level

Projet: 751-88  
 Aérielle photographique: 1:5000, 1987  
 Nomenclature géographique: Commission de toponymie

Note: As of March 1988, place names in brackets and italics have been approved by the Commission de toponymie.



**RÈGLEMENT DE L'ARRONDISSEMENT DE LA HAUTE-SAINT-CHARLES SUR L'URBANISME**  
**ANNEXE I**  
**ZONES INONDABLES**

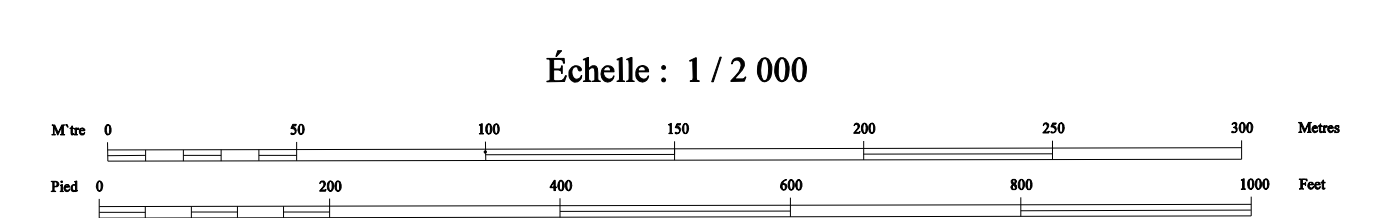


SERVICE DE L'AMÉNAGEMENT DU TERRITOIRE  
 DIVISION DE L'URBANISME

APPROBATION DU PLAN INITIAL ET DES AMÉNAGEMENTS			
NOMBRE	DU VOUS	PROJÉTÉ	PAR
R.C.A.P.V.01	300-01		
R.C.A.P.V.02	300-02		
R.C.A.P.V.03	300-03		
R.C.A.P.V.04	300-04		

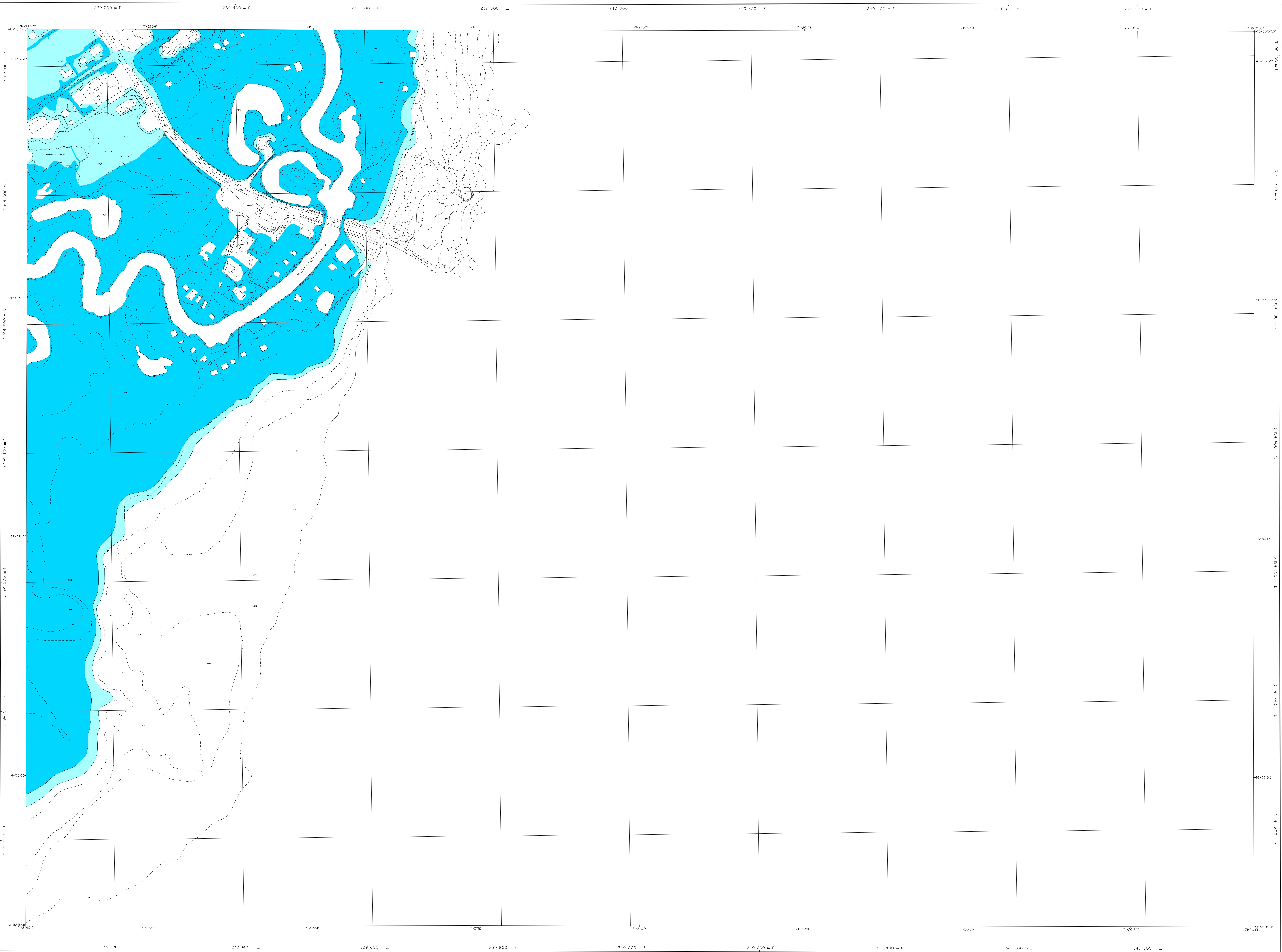
Zone inondable de grand courant ■  
 Zone inondable de faible courant ■

FEUILLET 1105-2  
 RIVIÈRE SAINT-CHARLES



Projections: Mercator Transverse Modifiée, fuseau 7  
 Surface de référence: ellipsoïde de Clarke, 1866  
 Réseau géodésique: réseau unifié  
 Géographie: points cotés et courbes à équidistance de 0,5 mètre  
 Origine des cotures: altimétrie moyenne de la mer  
 Projection: Transverse Mercator Projection, zone 7  
 Reference surface: Clarke ellipsoid, 1866  
 Geodetic network: unified network  
 Geography: spot heights and contour intervals at 0.5 metre  
 Altitude datum: mean sea level  
 Project: 751-88  
 Photographic altimetry: 1:5000, 1987  
 Nomenclature géographique: Commission de toponymie  
 Note: Les toponymes entre parenthèses d'étaient pas reconnus par la Commission de toponymie en mars 1988

Modified Transverse Mercator Projection, zone 7  
 Reference surface: Clarke ellipsoid, 1866  
 Geodetic network: unified network  
 Geography: spot heights and contour intervals at 0.5 metre  
 Altitude datum: mean sea level  
 Project: 751-88  
 Aerial photography: 1:5000, 1987  
 Geographical nomenclature: Commission de toponymie  
 Note: As of March 1988, place names in brackets had not been approved by the Commission de toponymie



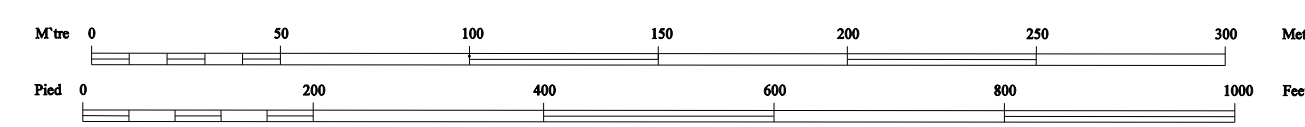
# RÈGLEMENT DE L'ARRONDISSEMENT DE LA HAUTE-SAINT-CHARLES SUR L'URBANISME

## ANNEXE I

### ZONES INONDABLES

FEUILLET 1106-2  
RIVIÈRE SAINT-CHARLES

Échelle : 1 / 2 000



APPROBATION DU PLAN INITIAL ET DES AMÉNAGEMENTS			
NOM DU BOURGEOIS	EN VOIES	LE	ORDRE
R.C.A.P. n.°	2010-01-01	2010-01-01	PAR

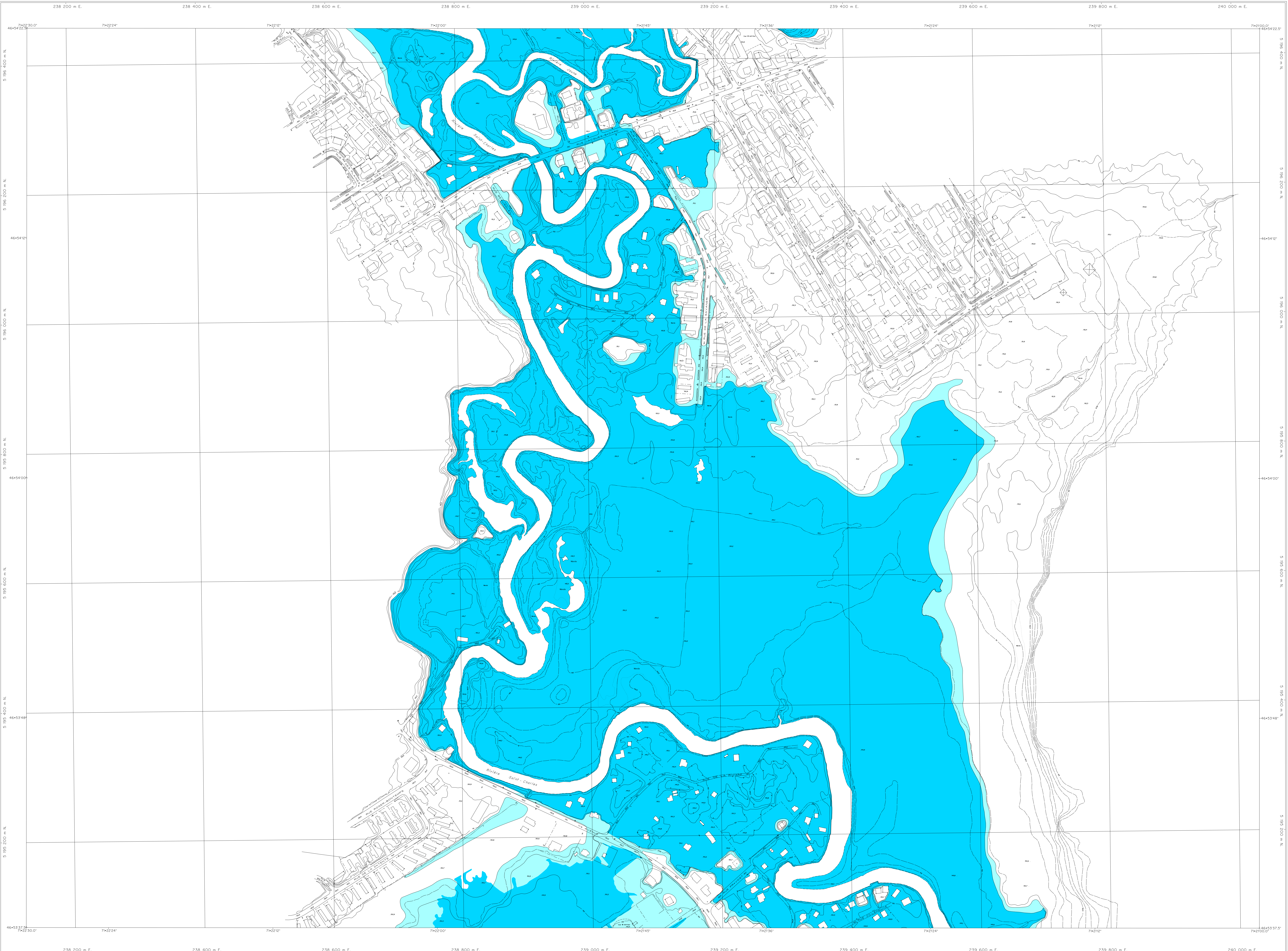
Zone inondable de grand courant ■  
Zone inondable de faible courant ■

Projection Métrique Transverse Modifiée, Zone 7  
Surface de référence: ellipsoïde de Clarke, 1866  
Réseau géodésique: réseau utilisé

Ortographe: points cotés et courbes à équidistance de 0,5 mètre  
Origine des altitudes: niveau moyen de la mer

Projet: 751-88  
Photographie aérienne: 1-5000, 1987  
Nomenclature géographique: Commission de toponymie

Note: Les toponymes entre parenthèses n'ont pas été approuvés par la Commission de toponymie en mars 1988



# RÈGLEMENT DE L'ARRONDISSEMENT DE LA HAUTE-SAINT-CHARLES SUR L'URBANISME

## ANNEXE I

### ZONES INONDABLES

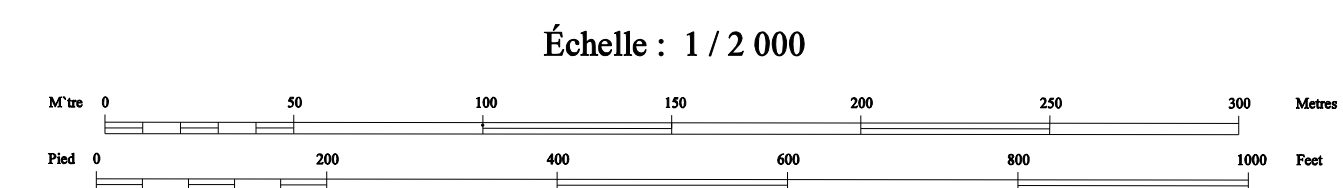


SERVICE DE L'AMÉNAGEMENT DU TERRITOIRE  
DIVISION DE L'URBANISME

APPROBATION DU PLAN INITIAL ET DES AMÉNAGEMENTS		
NOMBRE DE RÉVISIONS	EN VOUSSEIN	DATE
R.C.A.P. 1	3045-01	
R.C.A.P. 048	303-048	
R.C.A.P. 014	304-014	

Zone inondable de grand courant   
Zone inondable de faible courant

FEUILLET 1206-1  
RIVIÈRE SAINT-CHARLES ET JAUNE



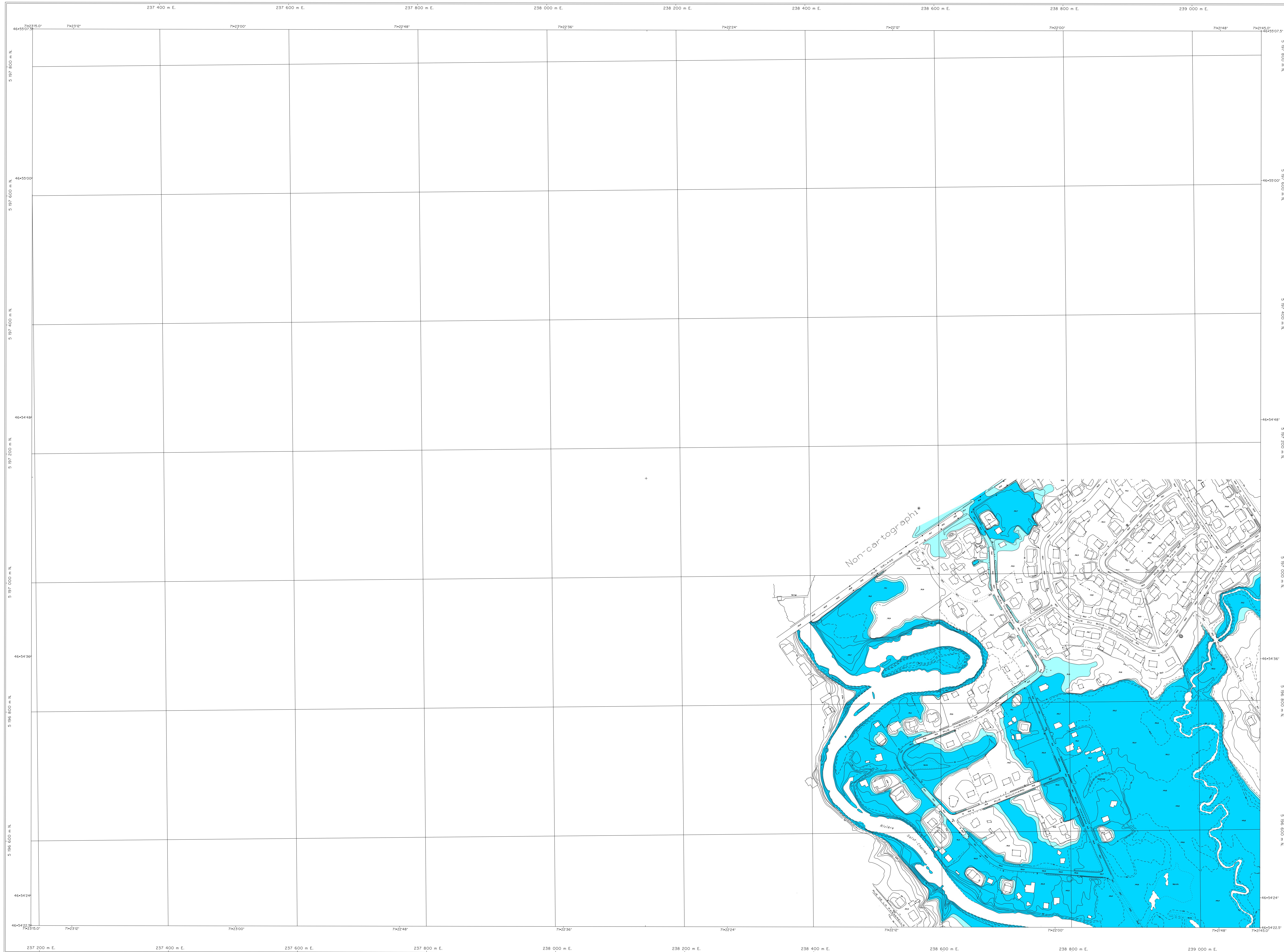
Projection Métrique Transverse Modifiée, fuseau 7  
Surface de référence: ellipsoïde de Clarke, 1866  
Réseau géodésique: réseau unifié  
Origine: points cotés et courbes à équivalences de 0,5 mètre  
Altitude des altitudes: cotes moyennes de la mer

Modified Transverse Mercator Projection, zone 7  
Reference surface: Clarke ellipsoid, 1866  
Geodetic network: unified network  
Origin: spot height and contour intervals at 0,5 metre  
Altitude datum: mean sea level

Projet: 751-88  
Photographie aérienne: 1:5000, 1987  
Nomenclature géographique: Commission de toponymie

Project: 751-88  
Aerial photography: 1:5000, 1987  
Geographical nomenclature: Commission de toponymie

Note: Les toponymes entre parenthèses n'ont pas été approuvés par la Commission de toponymie en mars 1988  
Note: As of March 1988, place names in brackets had not been approved by the Commission de toponymie



APPROBATION DU PLAN INITIAL ET DES AMÉNAGEMENTS			
NUMÉRO DU PROJET	EN VIGUEUR LE	ISSUÉ PAR	
RC 1305-1	2010-01-01	RS	
RC 1305-2	2010-02-01	RS	

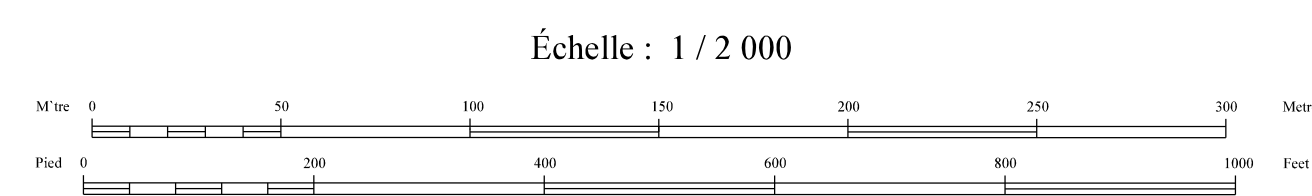
Zone inondable de grand courant   
 Zone inondable de faible courant

## RÈGLEMENT DE L'ARRONDISSEMENT DE LA HAUTE-SAINT-CHARLES SUR L'URBANISME

### ANNEXE I

### ZONES INONDABLES

FEUILLET 1305-2  
 RIVIÈRE SAINT-CHARLES



Projection Métrique Transverse Modifiée, fausse 7  
 Surface de référence: ellipsoïde de Clarke, 1866  
 Réseau géodésique: réseau unifié  
 Origine: points cotés et courbes à équidistance de 0,5 mètre  
 Altitude datum: mean sea level  
 Projet: 751-88  
 Photographie aérienne: 1:5000, 1987  
 Nomenclature géographique: Commission de toponymie  
 Note: Les toponymes ont été permis de s'inscrire aux comptes par la Commission de toponymie en mars 1988

Modified Transverse Mercator Projection, zone 7  
 Reference surface: Clarke ellipsoid, 1866  
 Geodetic network: unified network  
 Origin: spot height and contour intervals at 0.5 metre  
 Altitude datum: mean sea level  
 Project: 751-88  
 Aerial photography: 1:5000, 1987  
 Geographic nomenclature: Commission de toponymie  
 Note: All place names were permitted to be included had not been approved by the Commission de toponymie

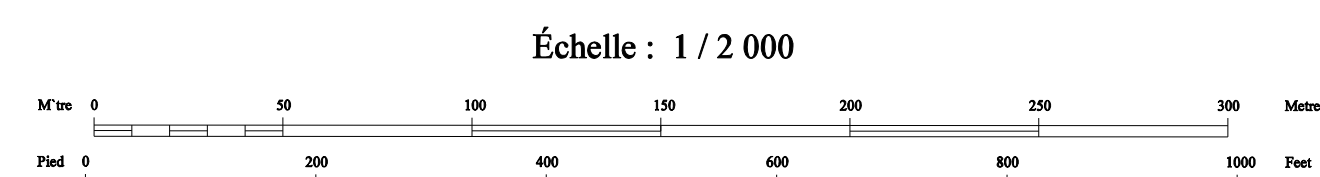


**RÈGLEMENT DE L'ARRONDISSEMENT DE LA HAUTE-SAINT-CHARLES SUR L'URBANISME**  
**ANNEXE I**  
**ZONES INONDABLES**

APPROBATION DU PLAN INITIAL ET DES AMÉNAGEMENTS			
NOM DU MOUVANT	EN VIGNEUR LE	DURÉE	REMARQUES

Zone inondable de grand courant ■  
 Zone inondable de faible courant ■

**FEUILLET 1306-2**  
**RIVIÈRE JAUNE**



Projection: Mercator Transverse Modifiée, Niveau 7  
 Surface de référence: ellipsoïde de Clarke, 1866  
 Réseau géodésique: réseau canadien  
 Origine des points cotés et courbes à équidistance de 0,5 mètre  
 Origine des altitudes: niveau moyen de la mer

Modifié: Transverse Mercator Projection, zone 7  
 Référence verticale: Clarke Ellipsoid, 1866  
 Courbes: réseau; courbes à intervalle

Projet: 751-88  
 Photographie aérienne: 1:5000, 1987  
 Nomenclature géographique: Commission de toponymie

Projet: 751-88  
 Aerial photography: 1:5000, 1987  
 Geographical nomenclature: Commission de toponymie

Note: Les topographies entre parenthèses n'ont été pas approuvées par la Commission de toponymie en mars 1988

Note: As of March 1988, plans names in brackets had not been approved by the Commission de toponymie