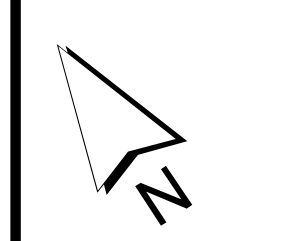
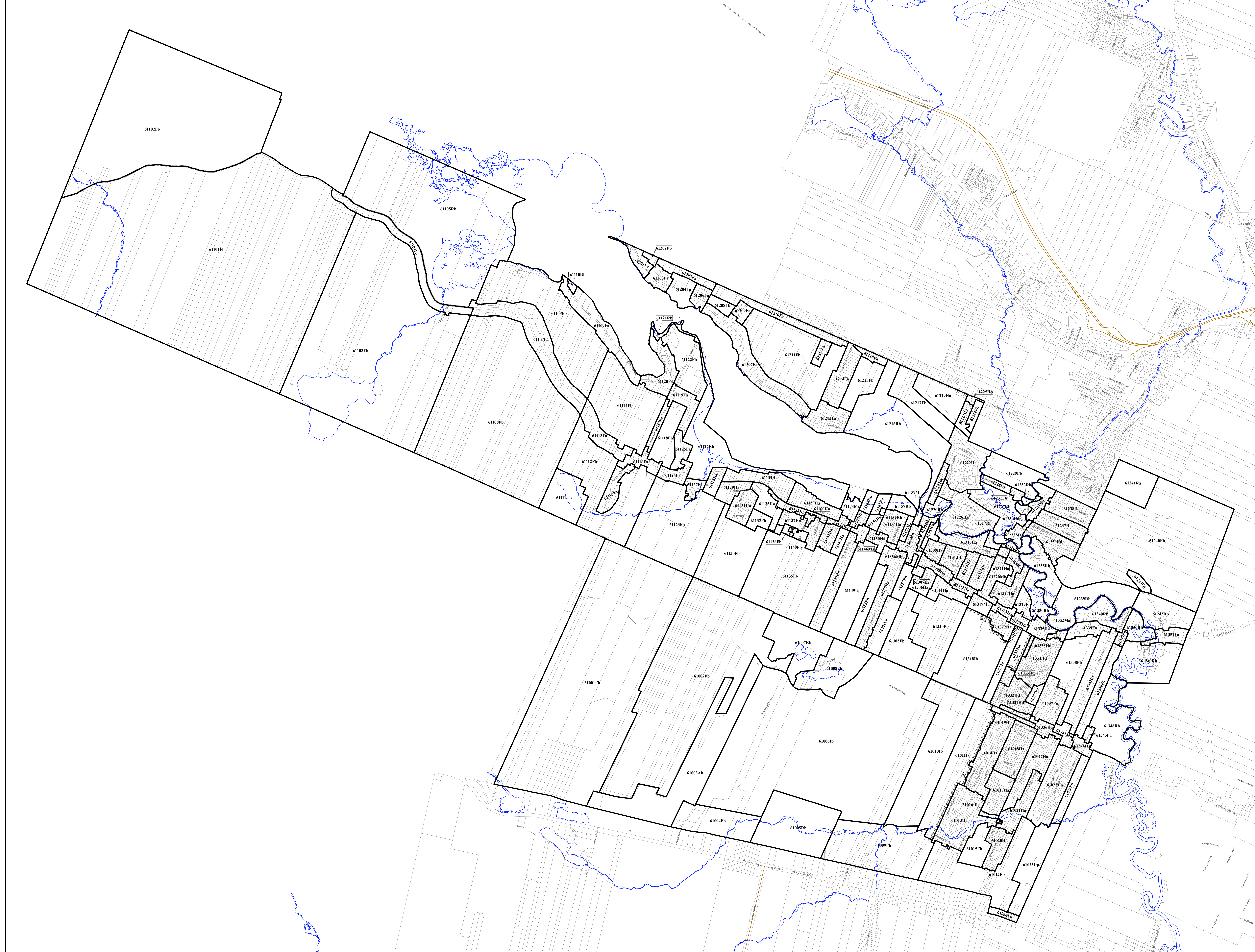


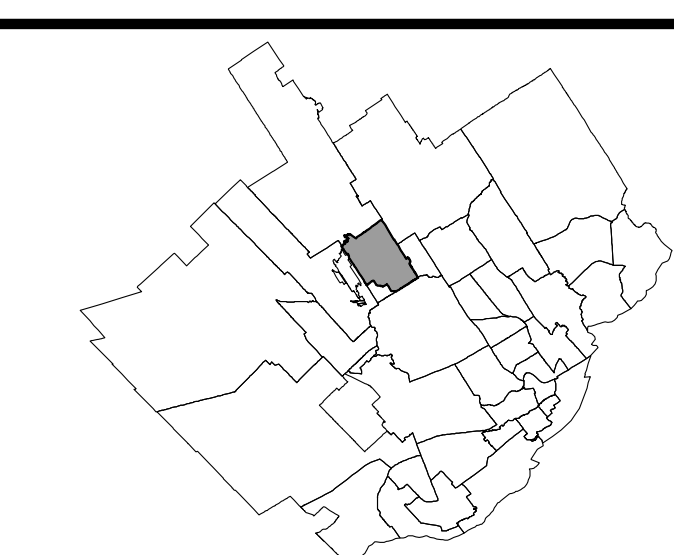
- LÉGENDE**
- Limite de zone
 - ▬ Butte écran
 - ▬ Mur écran
 - ▬ Écran visuel
 - ⋯ Zone tampon
 - Autoroute
 - Voie ferrée
 - Cours d'eau, lacs ou étangs à débit régulier



LISTE DES AMENDEMENTS

NUMÉRO DE PROJET	DESSINÉ PAR	EN VIGUEUR LE
R.C.A.V.01	M.M.	2010-03-05
R.C.A.V.02	M.M.	2010-07-12
R.C.A.V.03	M.M.	2012-04-05
R.C.A.V.04	M.M.	2012-12-18
R.C.A.V.07	M.M.	2014-05-16
R.C.A.V.07	M.M.	2016-06-17





LÉGENDE

- Limite de zone
- ▬▬▬ Butte écran
- ▬▬▬ Mur écran
- ▬▬▬ Écran visuel
- ▬▬▬ Zone tampon
- Autoroute
- Voie ferrée
- Cours d'eau, lacs ou étangs à débit régulier

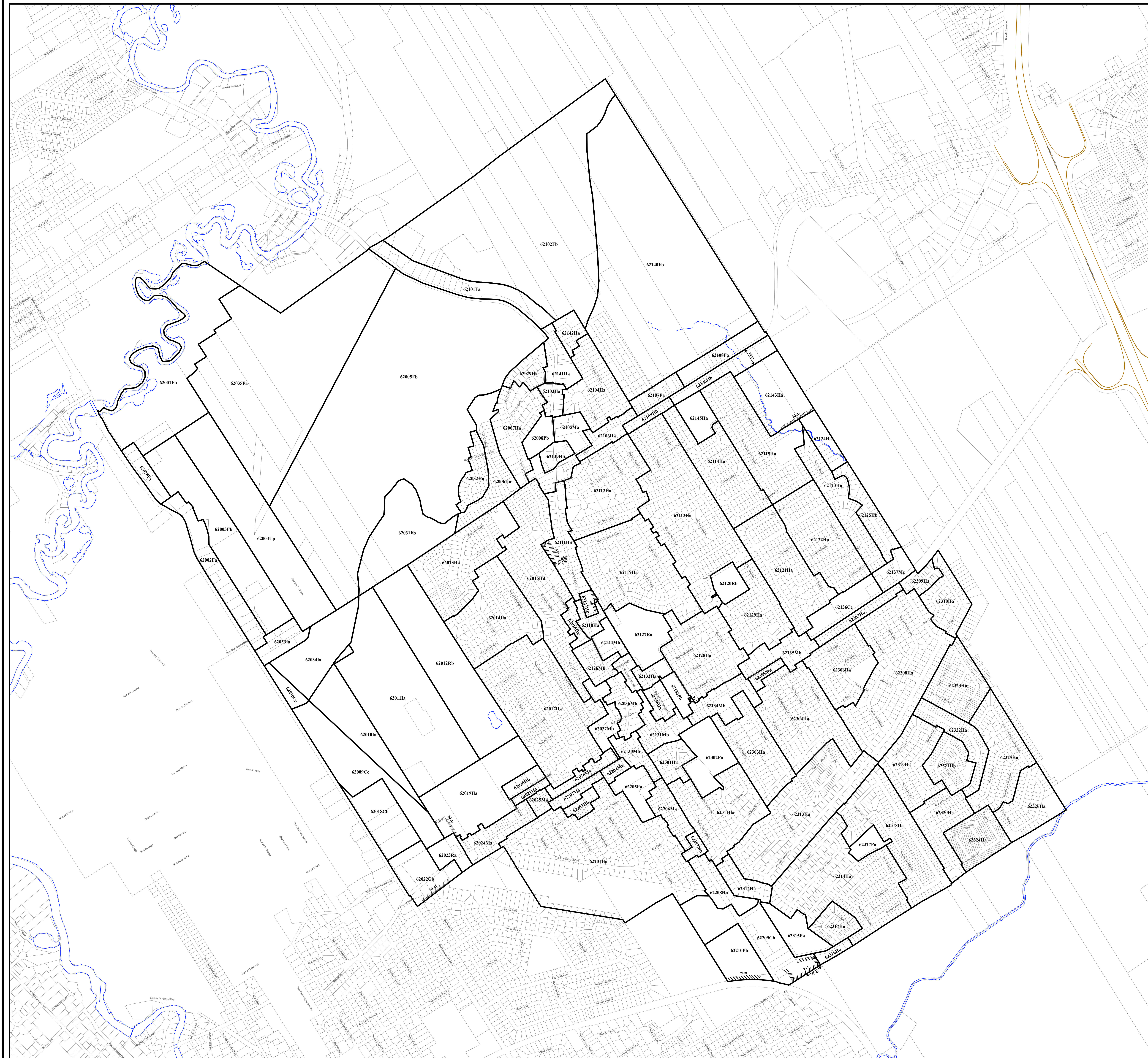


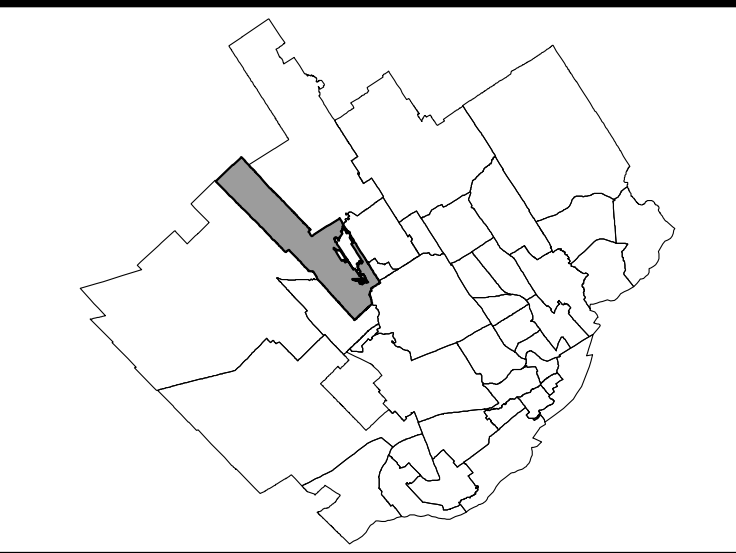
LISTE DES AMENDEMENTS

NUMÉRO DU RÈGLEMENT	DESSINÉ PAR	EN VIGUEUR LE
R.C.A.V.Q. 4	S.M.	2010-01-05
R.C.A.V.Q. 12	S.M.	2010-07-12
R.C.A.V.Q. 17	S.M.	2010-07-12
R.C.A.V.Q. 20	S.M.	2010-09-16
R.C.A.V.Q. 39	S.M.	2011-04-15
R.C.A.V.Q. 45	S.M.	2011-07-11
R.C.A.V.Q. 56	S.M.	2011-11-17
R.C.A.V.Q. 72	S.M.	2012-05-18
R.C.A.V.Q. 66	S.M.	2012-07-13
R.C.A.V.Q. 78	S.M.	2012-07-13
R.C.A.V.Q. 113	S.M.	2013-05-06
R.C.A.V.Q. 141	S.M.	2014-07-04
R.C.A.V.Q. 107	S.M.	2015-09-09
R.C.A.V.Q. 175	S.M.	2016-06-17
R.C.A.V.Q. 201	S.M.	2017-01-24
R.C.A.V.Q. 206	S.M.	2017-06-29

EN VIGUEUR LE : 2017-06-29

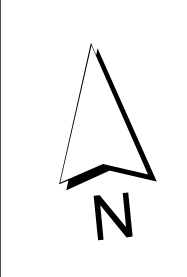
ECHELLE : 1:5 000 PLAN N° CA6Q6Z01





LÉGENDE

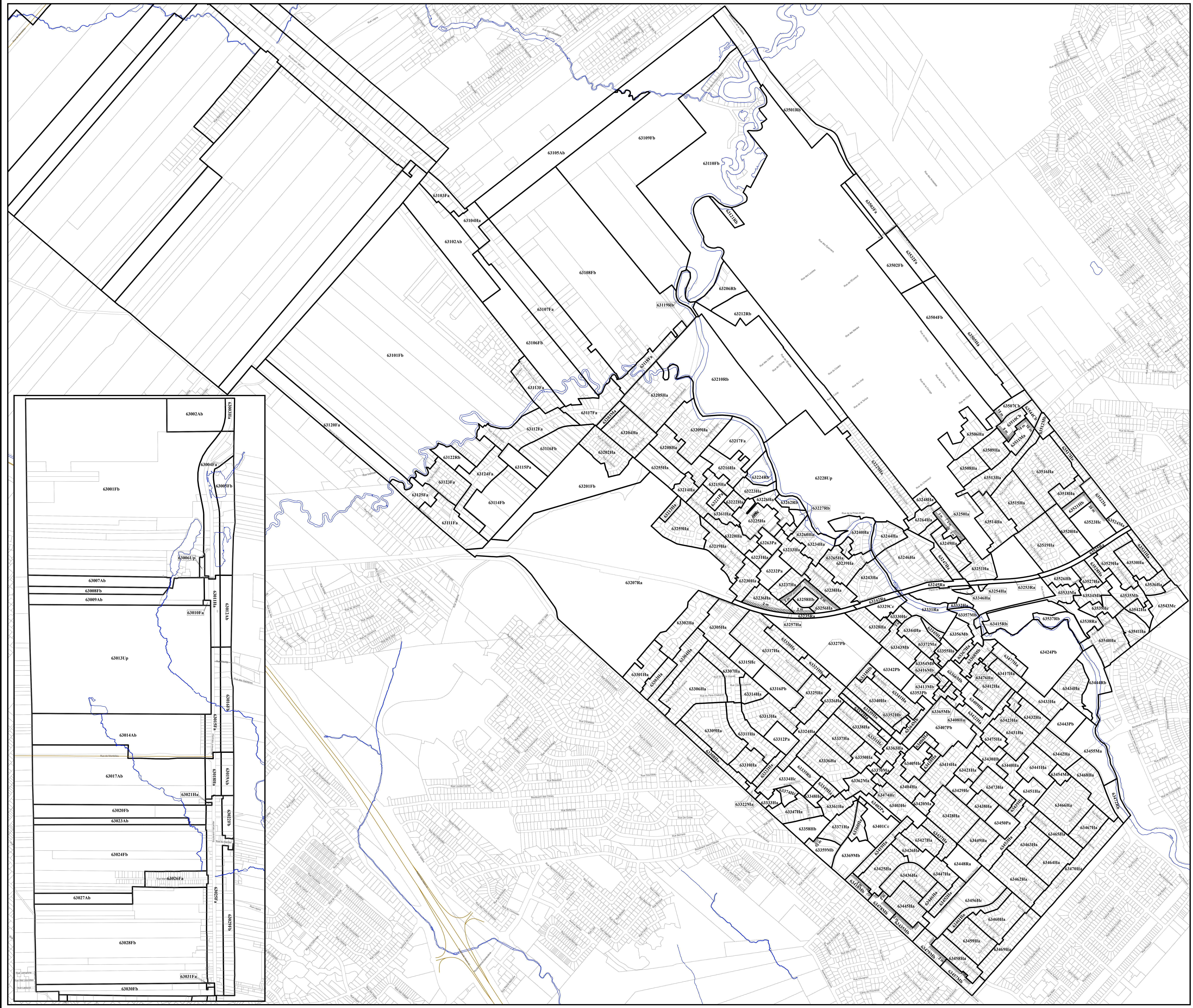
- Limite de zone
- Butte écran
- Mur anti-bruit
- Écran visuel
- Zone tampon
- Autoroute
- Voie ferrée
- Cours d'eau, lacs ou étangs à débit régulier

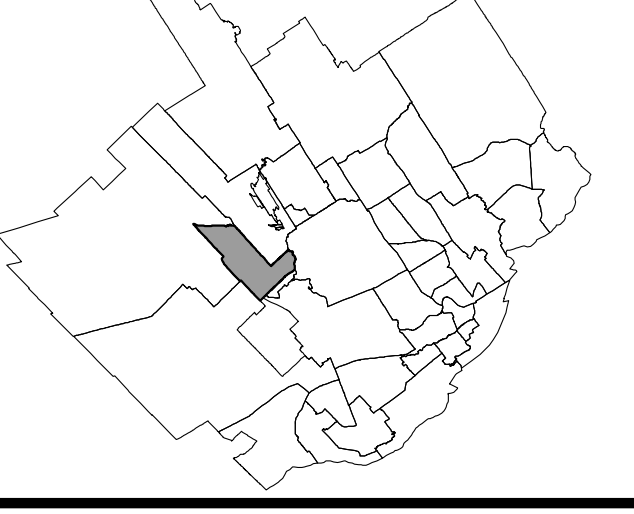


LISTE DES AMENDEMENTS

NUMÉRO DU RÉGLEMENT	DESSINÉ PAR	EN VIGUEUR LE
R.C.A. 6.V.0.4	M.M.	2010-01-05
R.C.A. 6.V.0.7	M.M.	2010-05-20
R.C.A. 6.V.0.23	M.M.	2010-07-12
R.C.A. 6.V.0.26	M.M.	2010-10-15
R.C.A. 6.V.0.40	M.M.	2011-05-17
R.C.A. 6.V.0.32	M.M.	2011-09-30
R.C.A. 6.V.0.84	M.M.	2012-07-18
R.C.A. 6.V.0.77	M.M.	2012-09-12
R.C.A. 6.V.0.90	M.M.	2013-01-23
R.C.A. 6.V.0.93	M.M.	2013-03-15
R.C.A. 6.V.0.94	M.M.	2013-03-15
R.C.A. 6.V.0.95	M.M.	2013-03-15
R.C.A. 6.V.0.97	M.M.	2013-03-22
R.C.A. 6.V.0.100	M.M.	2013-05-21
R.C.A. 6.V.0.101	M.M.	2013-06-14
R.C.A. 6.V.0.126	M.M.	2014-01-23
R.C.A. 6.V.0.136	M.M.	2014-02-14
R.C.A. 6.V.0.159	M.M.	2015-04-17
R.C.A. 6.V.0.163	M.M.	2015-09-09
R.C.A. 6.V.0.172	M.M.	2015-12-16
R.C.A. 6.V.0.186	M.M.	2016-11-22
R.C.A. 6.V.0.184	M.M.	2017-05-04
R.C.A. 6.V.0.213	M.M.	2018-01-10

EN VIGUEUR LE : 2018-01-10



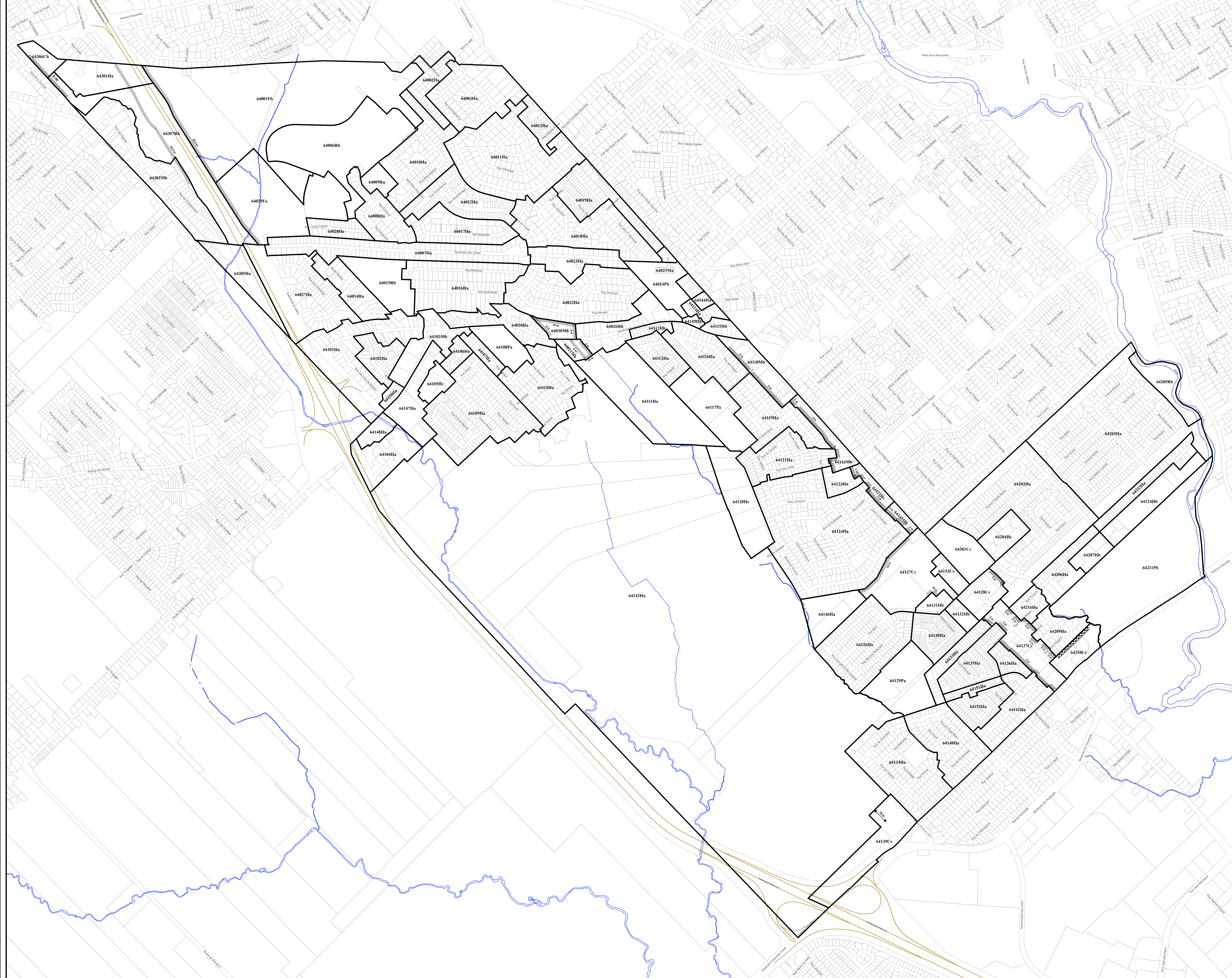


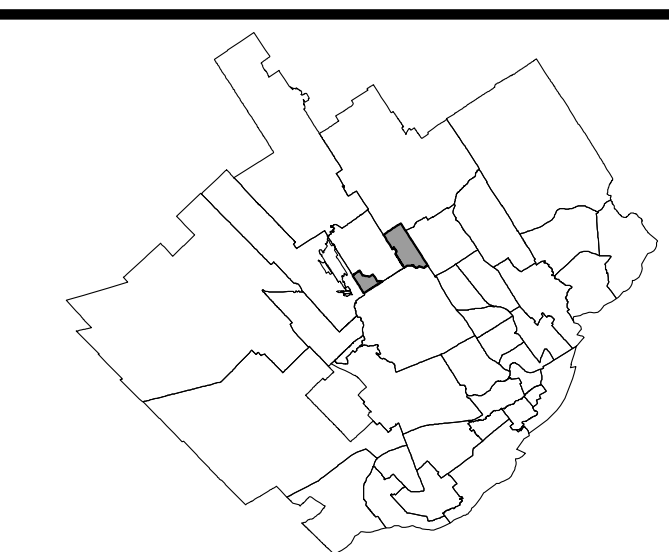
- LÉGENDE**
- Limite de zone
 - ▬ Butte écran
 - ▬ Mur anti-bruit
 - ▬ Écran visuel
 - ▬ Zone tampon
 - Autoroute
 - Voie ferrée
 - Cours d'eau, lacs ou étangs à débit régulier



LISTE DES AMENDEMENTS

NUMÉRO DU RÉGLEMENT	DESSINÉ PAR	EN VIGUEUR LE
R.C.A.V.Q. 4	M.M.	2010-01-05
R.C.A.V.Q. 13	M.M.	2010-07-12
R.C.A.V.Q. 18	M.M.	2010-07-12
R.C.A.V.Q. 30	M.M.	2010-11-12
R.C.A.V.Q. 29	M.M.	2010-12-16
R.C.A.V.Q. 30	M.M.	2011-09-01
R.C.A.V.Q. 38	M.M.	2014-07-04
R.C.A.V.Q. 76	M.M.	2012-09-10
R.C.A.V.Q. 99	M.M.	2013-01-22
R.C.A.V.Q. 108	M.M.	2014-07-04
R.C.A.V.Q. 106	M.M.	2015-09-09
R.C.A.V.Q. 174	M.M.	2016-02-11
R.C.A.V.Q. 183	M.M.	2017-05-04





LÉGENDE

- Limite de zone
- ▬ Butte écran
- ▬ Mur écran
- ▬ Écran visuel
- ⋯ Zone tampon
- Autoroute
- Voie ferrée
- Cours d'eau, lacs ou étangs à débit régulier

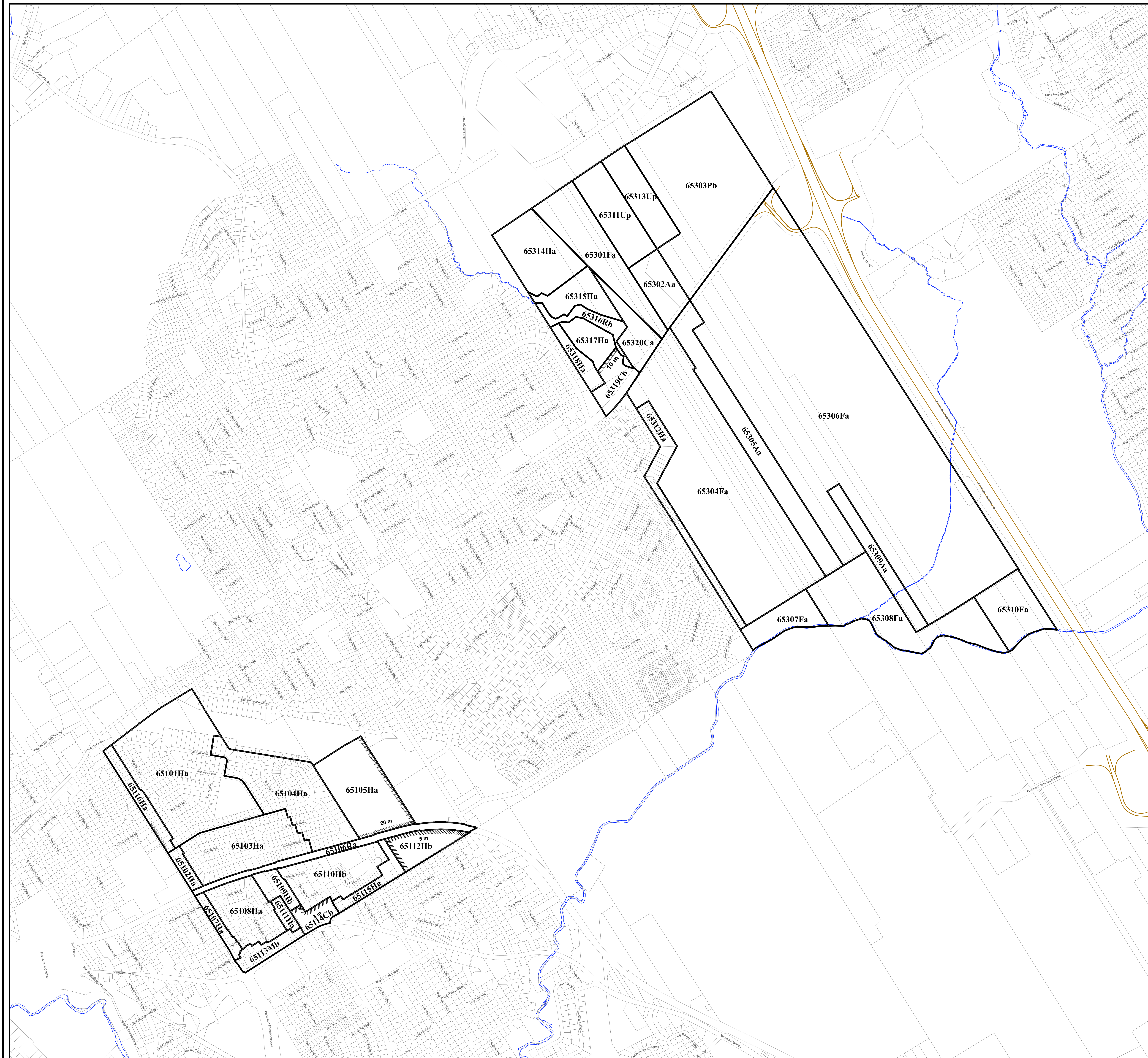


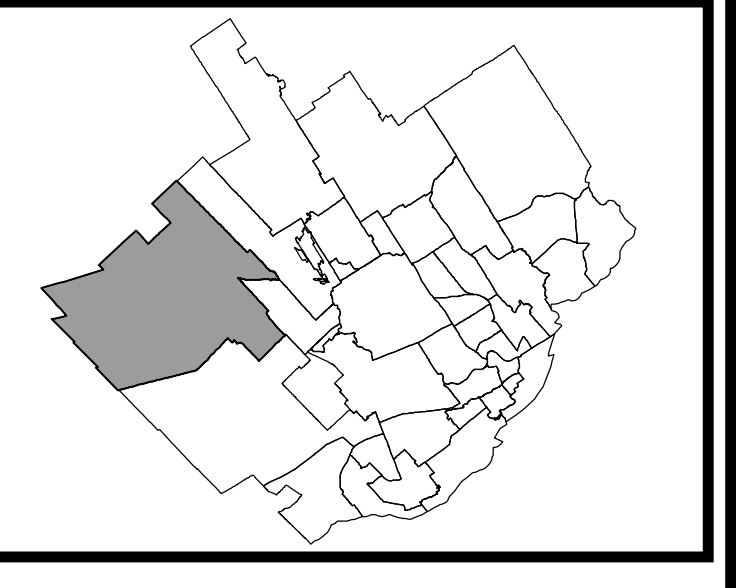
LISTE DES AMENDEMENTS

NUMÉRO DU RÈGLEMENT	DESSINÉ PAR	EN VIGUEUR LE
R.C.A.V.Q. 4	M.M.	2010-01-05
R.C.A.V.Q. 19	M.M.	2010-07-12
R.C.A.V.Q. 67	M.M.	2012-07-13
R.C.A.V.Q. 119	M.M.	2013-07-10
R.C.A.V.Q. 140	M.M.	2014-06-16
R.C.A.V.Q. 183	M.M.	2016-11-22

EN VIGUEUR LE : 2016-11-22

ECHELLE : 1:5 000 PLAN N° CA6065Z01



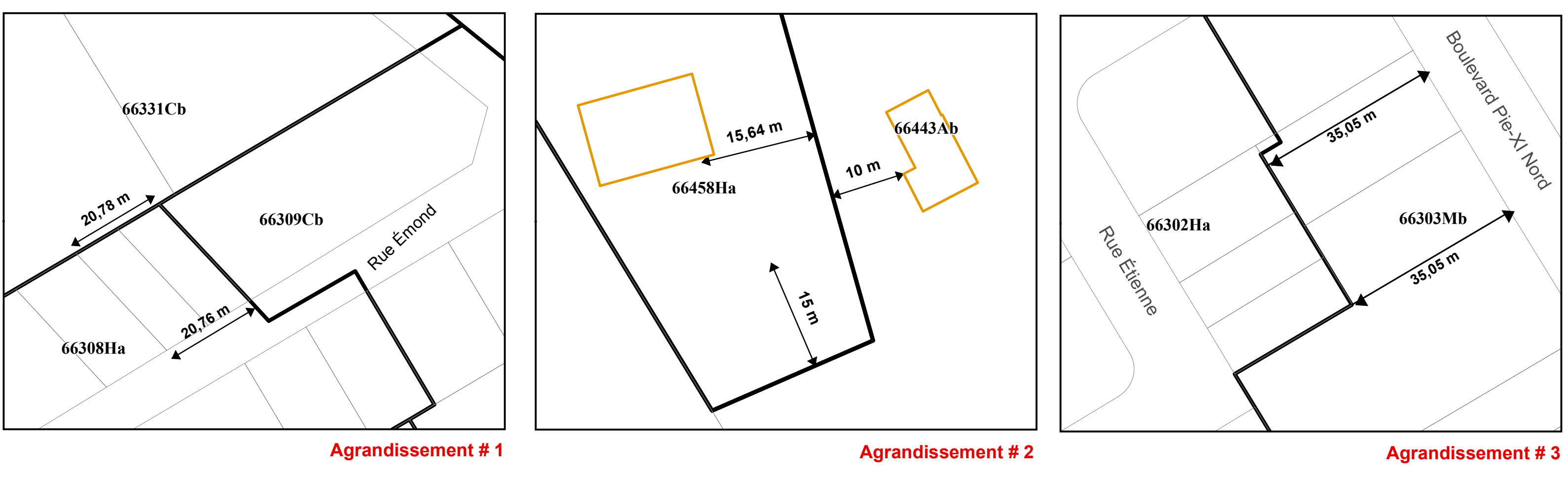


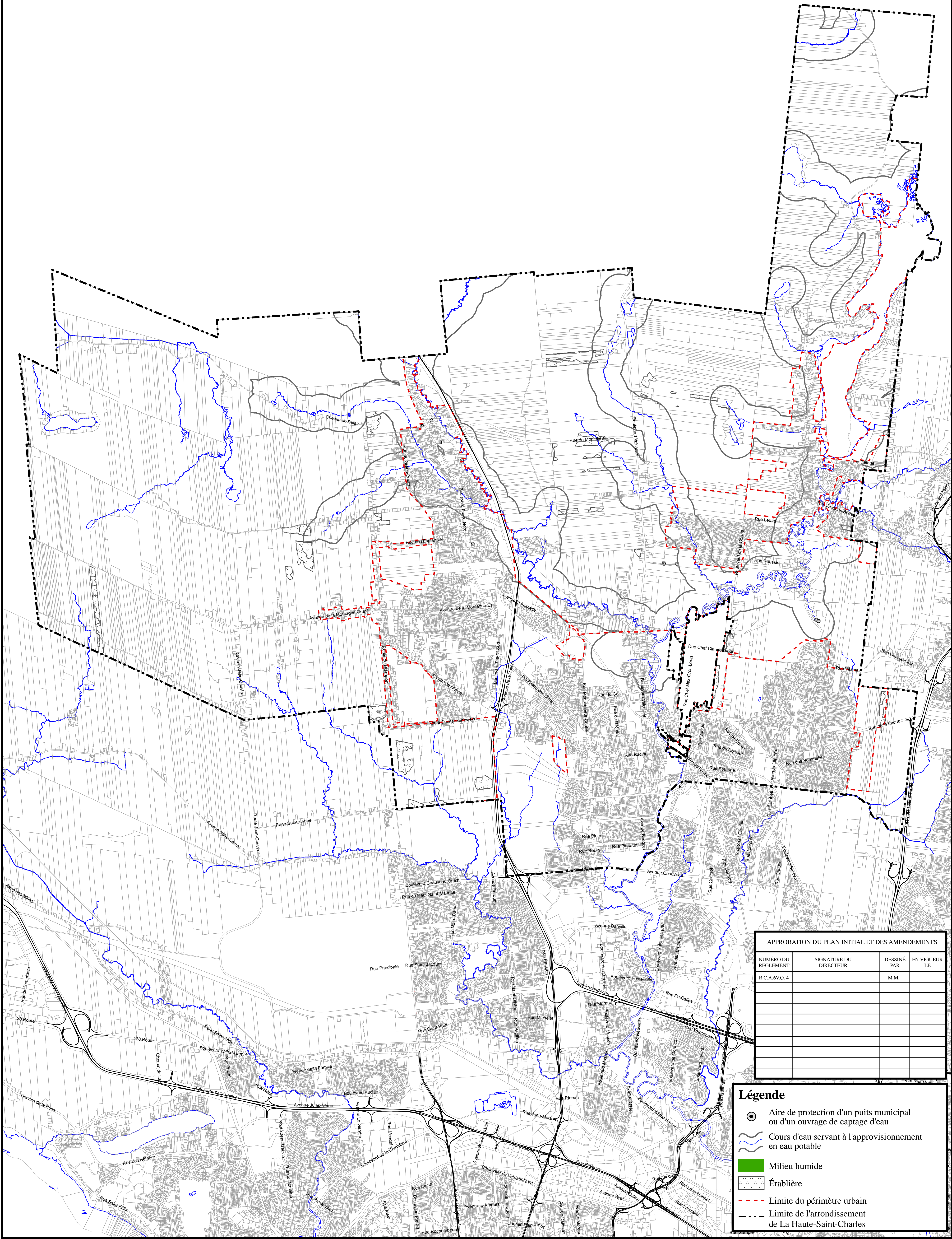
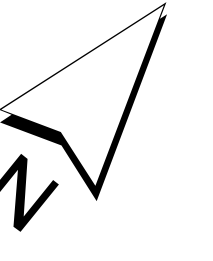
- LÉGENDE**
- Limite de zone
 - Butte écran
 - Mur anti-bruit
 - Écran visuel
 - Zone tampon
 - Autoroute
 - Voie ferrée
 - Cours d'eau, lacs ou étangs à débit régulier



LISTE DES AMENDEMENTS

NUMÉRO DU RÉGLEMENT	DESSINÉ PAR	EN VIGUEUR LE
R.C.A.V.Q. 4	M.M.	2010-01-05
R.C.A.V.Q. 8	M.M.	2010-06-16
R.C.A.V.Q. 16	M.M.	2010-06-16
R.C.A.V.Q. 23	M.M.	2011-09-01
R.C.A.V.Q. 31	M.M.	2011-09-13
R.C.A.V.Q. 65	M.M.	2012-04-05
R.C.A.V.Q. 83	M.M.	2012-07-13
R.C.A.V.Q. 92	M.M.	2013-01-23
R.C.A.V.Q. 96	M.M.	2013-01-23
R.C.A.V.Q. 103	M.M.	2013-02-18
R.C.A.V.Q. 109	M.M.	2013-06-13
R.C.A.V.Q. 111	M.M.	2013-05-21
R.C.A.V.Q. 112	M.M.	2013-05-21
R.C.A.V.Q. 116	M.M.	2013-07-10
R.C.A.V.Q. 120	M.M.	2013-07-10
R.C.A.V.Q. 123	M.M.	2013-09-03
R.C.A.V.Q. 132	M.M.	2014-02-14
R.C.A.V.Q. 133	M.M.	2014-02-14
R.C.A.V.Q. 135	M.M.	2015-01-26
R.C.A.V.Q. 144	M.M.	2015-01-26
R.C.A.V.Q. 144	M.M.	2015-07-10
R.C.A.V.Q. 145	M.M.	2015-09-09
R.C.A.V.Q. 148	M.M.	2015-09-09
R.C.A.V.Q. 170	M.M.	2015-09-09
R.C.A.V.Q. 176	M.M.	2016-02-11
R.C.A.V.Q. 181 et 189	M.M.	2016-11-22
R.C.A.V.Q. 200	M.M.	2017-02-20
R.C.A.V.Q. 197	M.M.	2017-02-23
R.C.A.V.Q. 202	M.M.	2017-05-04
R.C.A.V.Q. 180	M.M.	2017-09-07





APPROBATION DU PLAN INITIAL ET DES AMENDEMENTS			
NUMÉRO DU RÉGLEMENT	SIGNATURE DU DIRECTEUR	DESSINÉ PAR	EN VIGUEUR LE
R.C.A.6VQ.4		M.M.	

Légende

- Aire de protection d'un puits municipal ou d'un ouvrage de captage d'eau
- Cours d'eau servant à l'approvisionnement en eau potable
- Milieu humide
- Érablière
- Limite du périmètre urbain
- Limite de l'arrondissement de La Haute-Saint-Charles

RÈGLEMENT DE L'ARRONDISSEMENT DE LA HAUTE SAINT-CHARLES SUR L'URBANISME
ANNEXE I
CONTRAINTES ENVIRONNEMENTALES



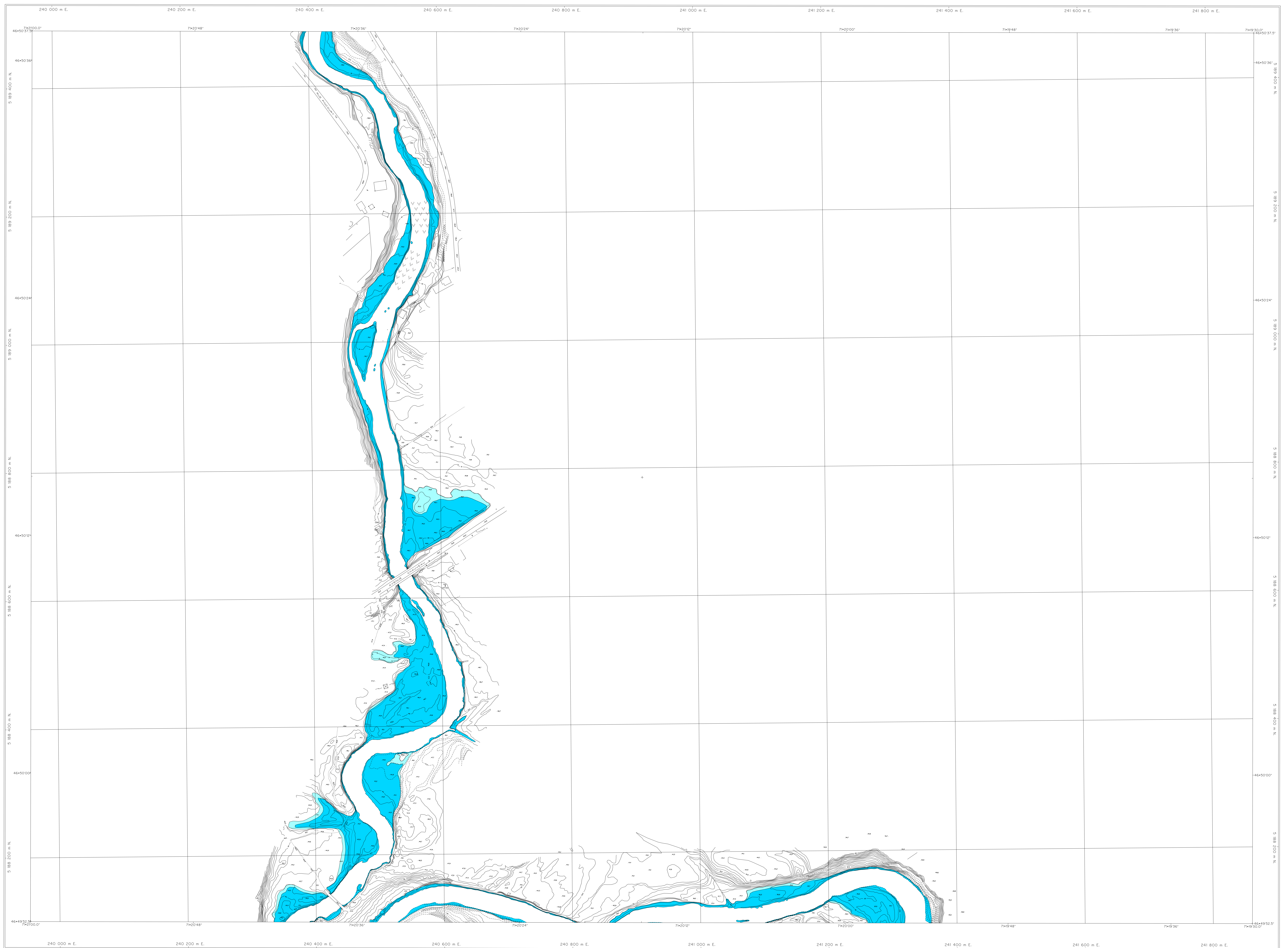
APPROBATION DU PLAN INITIAL ET DES AMENDEMENTS

NUMÉRO DU RÉGLEMENT	SIGNATURE DU DIRECTEUR	DESSINÉ PAR	EN VIGUEUR LE
R.C.A.6V.Q.4		M.M.	

Légende

- Forte pente
- Secteur à potentiel karstique
- Limite de l'arrondissement de La Haute-Saint-Charles

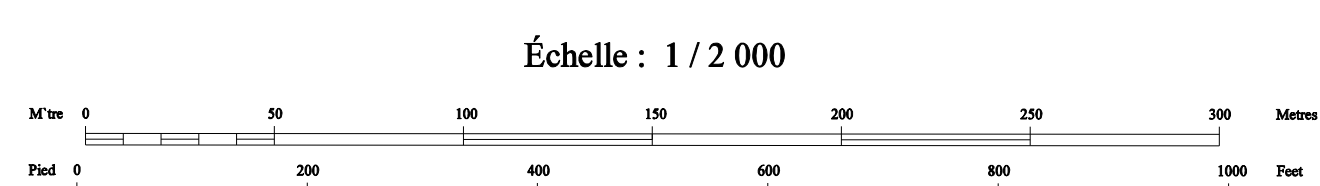
**RÈGLEMENT DE L'ARRONDISSEMENT DE LA HAUTE-SAINT-CHARLES SUR L'URBANISME
ANNEXE I
CONTRAINTES NATURELLES**



APPROBATION DU PLAN INITIAL ET DES AMÉNAGEMENTS		
NUMÉRO DU BREVET	EN VIGUEUR LE	PERIODE (AN)

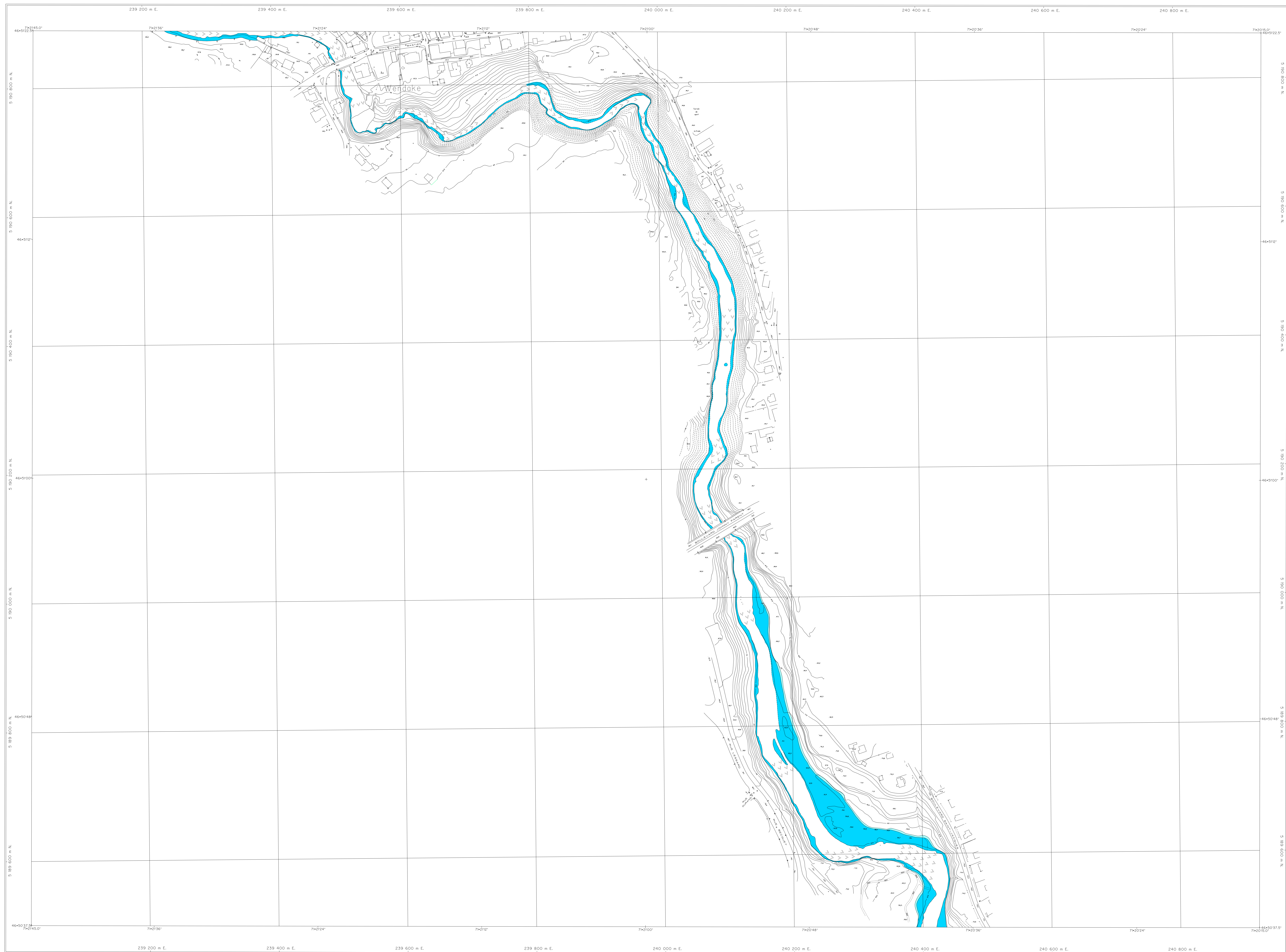
Zone inondable de grand courant ■ FEUILLET 0707
 Zone inondable de faible courant ■ RIVIÈRE SAINT-CHARLES

RÈGLEMENT DE L'ARRONDISSEMENT DE LA HAUTE-SAINT-CHARLES SUR L'URBANISME ANNEXE I ZONES INONDABLES



Projection: Métrique Transverse Modifiée, Zone 7
 Surface de référence: ellipsoïde de Clarke, 1866
 Réseau géodésique: réseau unifié
 Géographie: points cotés et courbes à équidistance de 0,5 mètre
 Origine des altitudes: niveau moyen de la mer
 Projet: 701-87
 Photographie aérienne: 1:5000, 1985
 Nomenclature géographique: Commission de toponymie
 Note: Les toponymes entre parenthèses n'ont pas été approuvés par la Commission de toponymie en janvier 1987

Modified Transverse Mercator Projection, zone 7
 Reference surface: Clarke ellipsoid, 1866
 Geodesic network: unified network
 Geography: spot height and contour intervals at 0.5 meter
 Altitude datum: mean sea level
 Project: 701-87
 Aerial photography: 1:5000, 1985
 Geographical nomenclature: Commission de toponymie
 Note: As of January 1987, place names in brackets had not been approved by the Commission de toponymie



APPROBATION DU PLAN INITIAL ET DES AMÉNAGEMENTS			
NUMÉRO DU DOCUMENT	DU VIGNON	DATE	DESIGNÉ
ÉCARTÉ			

Zone inondable de grand courant ■

 Zone inondable de faible courant ■

FEUILLET 0806-2

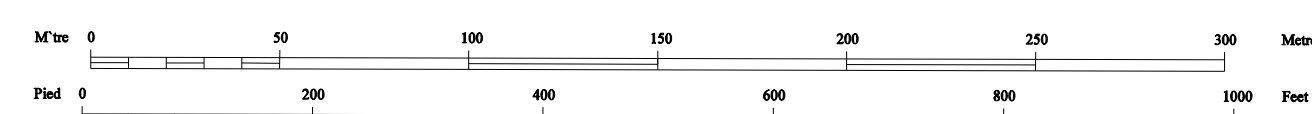
RIVIÈRE SAINT-CHARLES

RÈGLEMENT DE L'ARRONDISSEMENT DE LA HAUTE-SAINT-CHARLES SUR L'URBANISME

ANNEXE I

ZONES INONDABLES

Échelle : 1 / 2 000



Projection: Métrique Transverse Modifiée, zone 7

 Surface de référence: ellipsoïde de Clarke, 1866

 Réseau géodésique: réseau canadien

 Origine: point central et courbes à équidistance de 2,5 mètres

 Origine des altitudes: niveau moyen de la mer

 Projet: 701-87

 Photographie aérienne: 1:5000, 1985

 Nomenclature géographique: Commission de toponymie

 Note: Les toponymes entre parenthèses n'ont pas été reconnus par la Commission de toponymie en janvier 1987.

Modified Transverse Mercator Projection, zone 7

 Reference surface: Clarke ellipsoid, 1866

 Geodetic network: unified network

 Origin: spot height and contour intervals at 2.5 metres

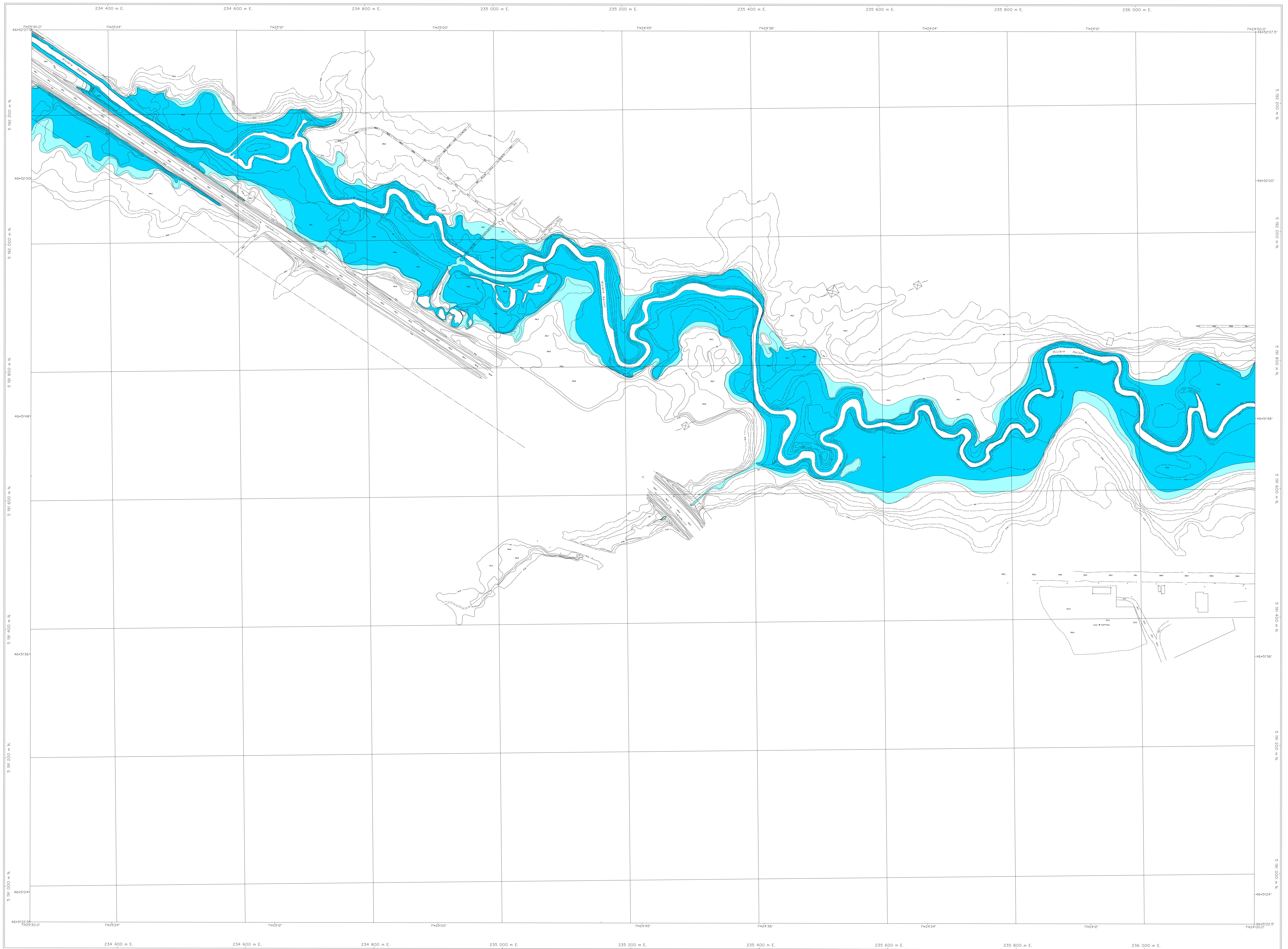
 Altitude datum: mean sea level

 Project: 701-87

 Aerial photography: 1:5000, 1985

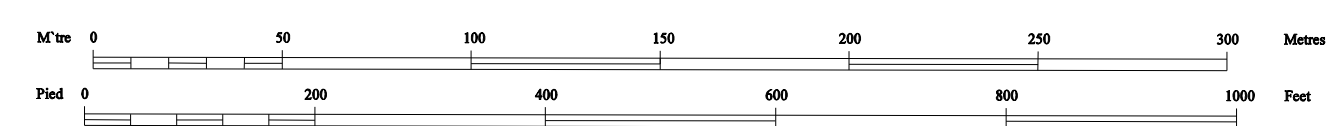
 Geographical nomenclature: Commission de toponymie

 Note: As of January 1987, place names in brackets had not been approved by the Commission de toponymie.



RÈGLEMENT DE L'ARRONDISSEMENT DE LA HAUTE-SAINT-CHARLES SUR L'URBANISME
ANNEXE I
ZONES INONDABLES

Échelle : 1 / 2 000



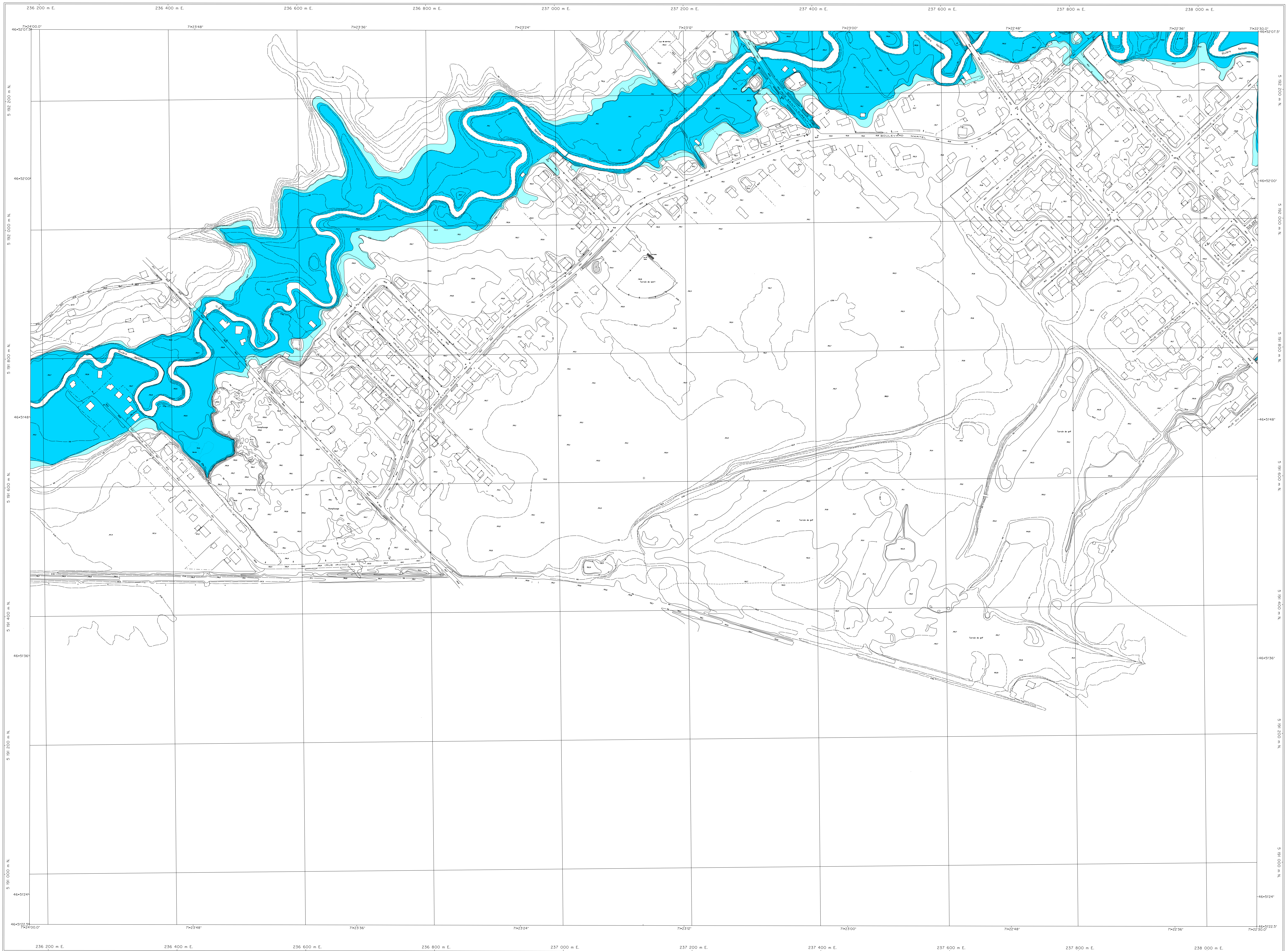
APPROBATION DU PLAN INITIAL ET DES AMÉNAGEMENTS			
NUMÉRO DU PROJET	DATE	DESIGNÉ	PAR

Zone inondable de grand courant ■
 Zone inondable de faible courant ■

FEUILLET 0904-1
RIVIÈRE NELSON

Projection Métrique Transverse Modifiée, zone 7
 Surface de référence ellipsoïdale de Clarke, 1866
 Réseau géodésique: réseau unifié
 Orthographe: points unités et courbes à équidistance de 0,5 mètre
 Origine des altitudes: niveau moyen de la mer
 Projet: 751-88
 Photographie aérienne: 1:5000, 1987
 Nomenclature géométrique: Conventions de topographe
 Note: Les topographies sont présentées telles qu'elles ont été prises par la Commission de topographie en 1988

Modified Transverse Mercator Projection, zone 7
 Reference surface: Clarke ellipsoid, 1866
 Geodetic network: unified network
 Orthography: spot height and contour intervals at 0.5 metre
 Altitude datum: mean sea level
 Project: 751-88
 Aerial photography: 1:5000, 1987
 Geographical nomenclature: Conventions de topographe
 Note: All of March 1988, plan sheets in French had not been approved by the Commission de topographie

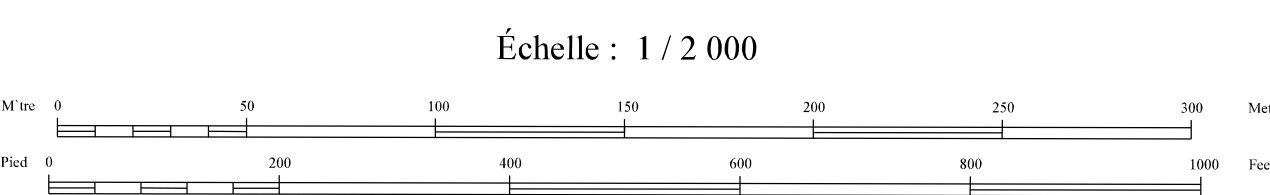


APPROBATION DE PLAN INITIAL ET DES AMÉNAGEMENTS			
NOM DU PLAN	DATE	PROJET	PROJETANT

Zone inondable de grand courant ■
 Zone inondable de faible courant ■

FEUILLET 0905-1
RIVIÈRE NELSON

RÈGLEMENT DE L'ARRONDISSEMENT DE LA HAUTE-SAINT-CHARLES SUR L'URBANISME
ANNEXE I
ZONES INONDABLES



Projection Métrique Transverse Modifiée, fusée 7
 Surface de référence: ellipsoïde de Clarke, 1866
 Réseau géodésique: réseau ANTIC

Orthographe: points cotés et courbes à équidistance de 0,5 mètre
 Origine des altitudes: niveau moyen de la mer

Projet: 751-88
 Photographie aérienne: 1.5000, 1987
 Nomenclature géographique: Commission de toponymie

Note: Les hauteurs sont des hauteurs relatives plus ou moins par la Commission de toponymie en mars 1988.

Modified Transverse Mercator Projection, zone 7
 Reference surface: Clarke ellipsoid, 1866
 Geodetic network: Antic network

Orthography: spot height and contour intervals at 0.5 metre
 Altitude datum: mean sea level

Project: 751-88
 Aerial photography: 1:5000, 1987
 Geographical nomenclature: Commission de toponymie

Note: As of March 1988, spot heights in brackets had not been approved by the Commission de toponymie.

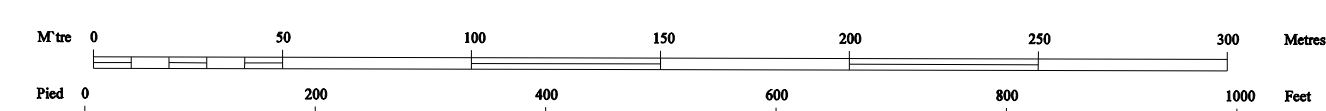


RÈGLEMENT DE L'ARRONDISSEMENT DE LA HAUTE-SAINT-CHARLES SUR L'URBANISME
ANNEXE I
ZONES INONDABLES

Zone inondable de grand courant ■
 Zone inondable de faible courant ■

FEUILLET 0906-1
RIVIÈRE SAINT-CHARLES

Échelle : 1 / 2 000



APPROBATION DU PLAN INITIAL ET DES AMENDEMENTS			
NOMBRE D'AMENDEMENT	EN VIGUEUR LE	ÉMIS PAR	
R.C.A.P.0.4			

Projection: Métrique Transverse Modifiée, Échelle 7
 Surface de référence: ellipsoïde de Clarke, 1858
 Réseau géodésique: réseau unifié
 Origine des altitudes: niveau moyen de la mer

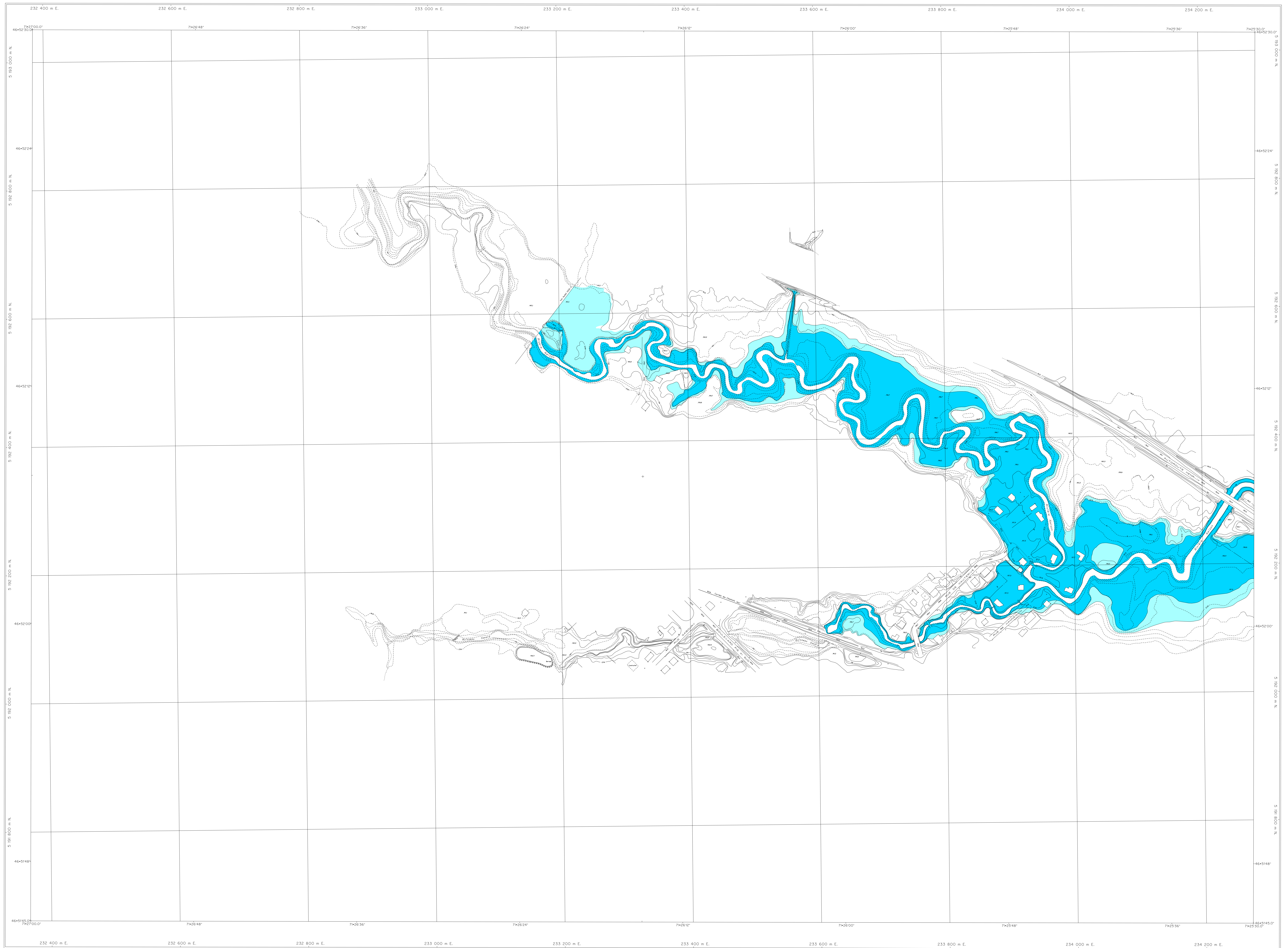
Projection: Métrique Transverse Modifiée, Échelle 7
 Surface de référence: Clarke ellipsoid, 1858
 Geodesic network: unified network
 Origin of altitudes: mean sea level

Projet: 751-08
 Photographie aérienne: 1:5000, 1987
 Nomenclature géométrique: Commission de topographie

Projet: 751-08
 Aerial photography: 1:5000, 1987
 Geographical nomenclature: Commission de topographie

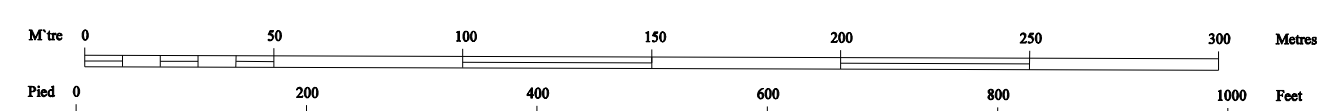
Note: Les topographes entre parenthèses n'ayant pas reconnu par la Commission de topographie en mars 1988

Note: As of March 1988, planimetric data had not been approved by the Commission de topographie



RÈGLEMENT DE L'ARRONDISSEMENT DE LA HAUTE-SAINT-CHARLES SUR L'URBANISME
ANNEXE I
ZONES INONDABLES

Échelle : 1 / 2 000



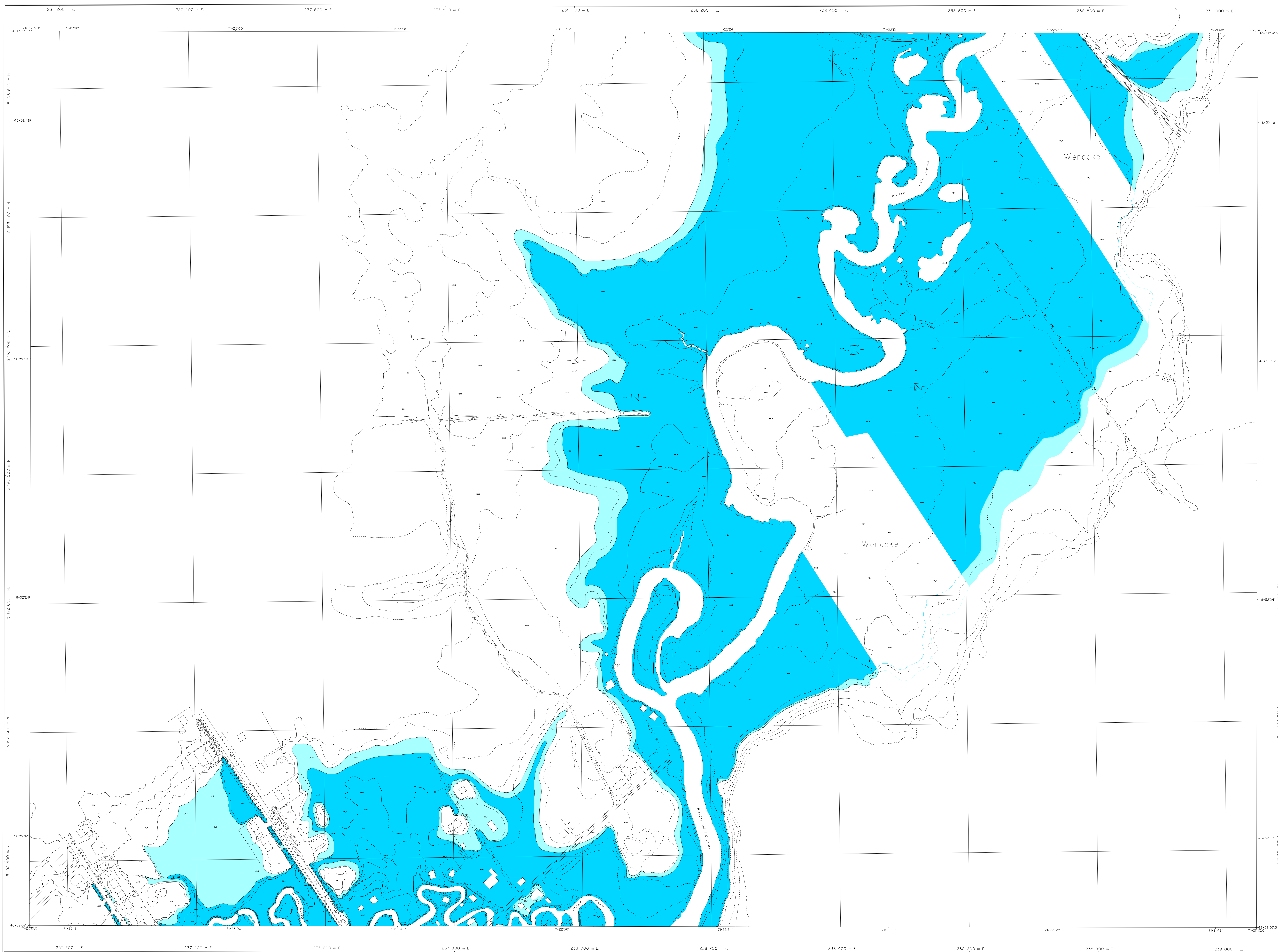
APPROBATION DU PLAN INITIAL ET DES AMENDEMENTS			
NUMÉRO	EN VIGUEUR	DATE	DESIGNÉ
1	2	3	4

Zone inondable de grand courant ■
 Zone inondable de faible courant ■

FEUILLET 1003-0
RIVIÈRE NELSON

Projection Métrique Transverse Modifiée, zone 7
 Surface de référence: ellipsoïde de Clarke, 1866
 Réseau géodésique: réseau canadien
 Originaire: points cotés et courbes à égale distance de 0,5 mètre
 Origine des altitudes: niveau moyen de la mer
 Projet: 751-88
 Photographie aérienne: 1:5000, 1987
 Nomenclature géométrique: Commission de topographie
 Note: Les hypothèses sont présentées ci-dessus et ont été approuvées par le Comité de topographie en mars 1988.

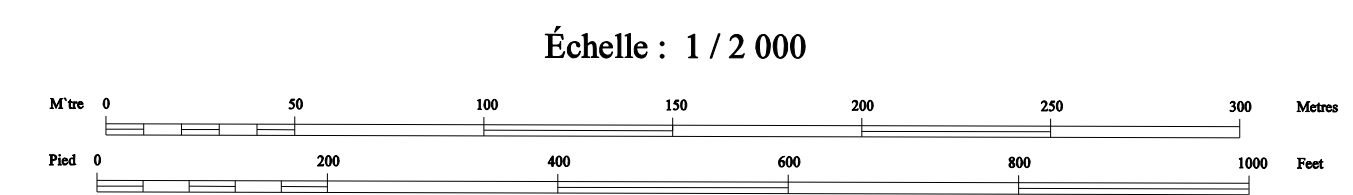
Modified Transverse Mercator Projection, zone 7
 Reference surface: Clarke ellipsoid, 1866
 Geodetic network: unified network
 Original: spot heights and contour intervals at 0.5 metre
 Altitude datum: mean sea level
 Project: 751-88
 Aerial photography: 1:5000, 1987
 Geographical nomenclature: Commission de topographie
 Note: All assumptions are presented above and have been approved by the Commission de topographie in March 1988.



APPROBATION DU PLAN INITIAL ET DES AMÉNAGEMENTS			
NUMÉRO DE BÉTAILLAGE	EN VIGUEUR LE	DATE	PAR

Zone inondable de grand courant ■
Zone inondable de faible courant ■

FEUILLET 1005-2
RIVIÈRE SAINT-CHARLES



RÈGLEMENT DE L'ARRONDISSEMENT DE LA HAUTE-SAINT-CHARLES SUR L'URBANISME

ANNEXE I

ZONES INONDABLES

Projection Métrique Transverse Modifiée, zone 7
Surface de référence: ellipsoïde de Clarke, 1866
Réseau géodésique: réseau canadien

Orthographe: points cotés et courbes à équidistance de 0,5 mètre
Origine des altitudes: niveau moyen de la mer

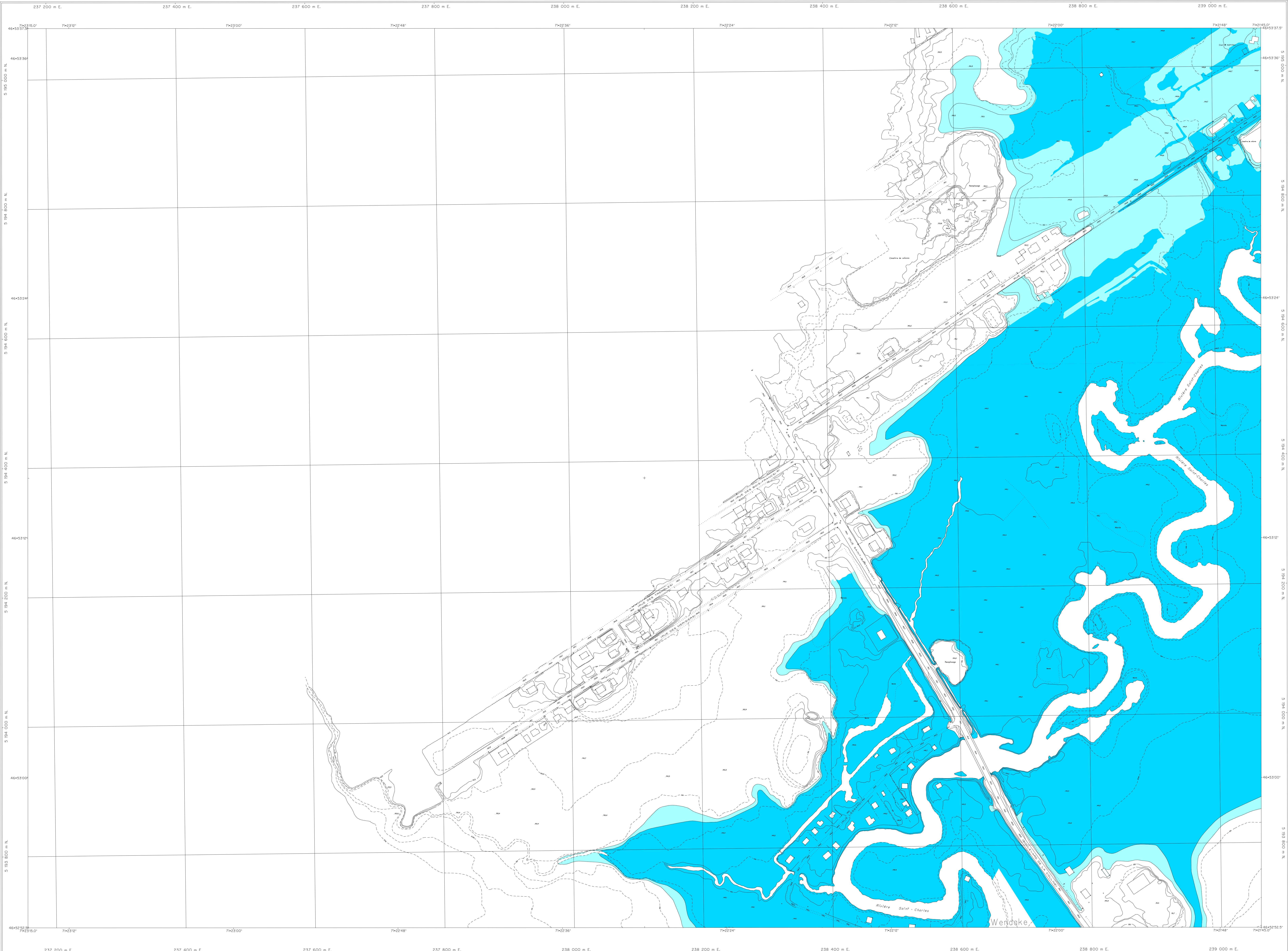
Projet: 751-88
Photographie aérienne: 1:5000, 1987
Nomenclature géographique: Commission de toponymie

Note: Les toponymes entre parenthèses et italiques ont été proposés par la Commission de toponymie en mars 1988.

Orthographe: spot heights and contour intervals at 0.5 metre
Altitude datum: mean sea level

Projet: 751-88
Aerial photography: 1:5000, 1987
Geographical nomenclature: Commission de toponymie

Note: As of March 1988, spot heights and contour intervals were proposed by the Commission de toponymie.



RÈGLEMENT DE L'ARRONDISSEMENT DE LA HAUTE-SAINT-CHARLES SUR L'URBANISME
ANNEXE I
ZONES INONDABLES

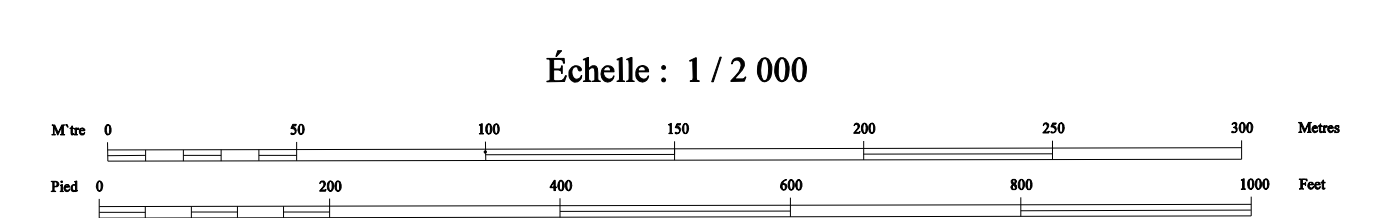


SERVICE DE L'AMÉNAGEMENT DU TERRITOIRE
 DIVISION DE L'URBANISME

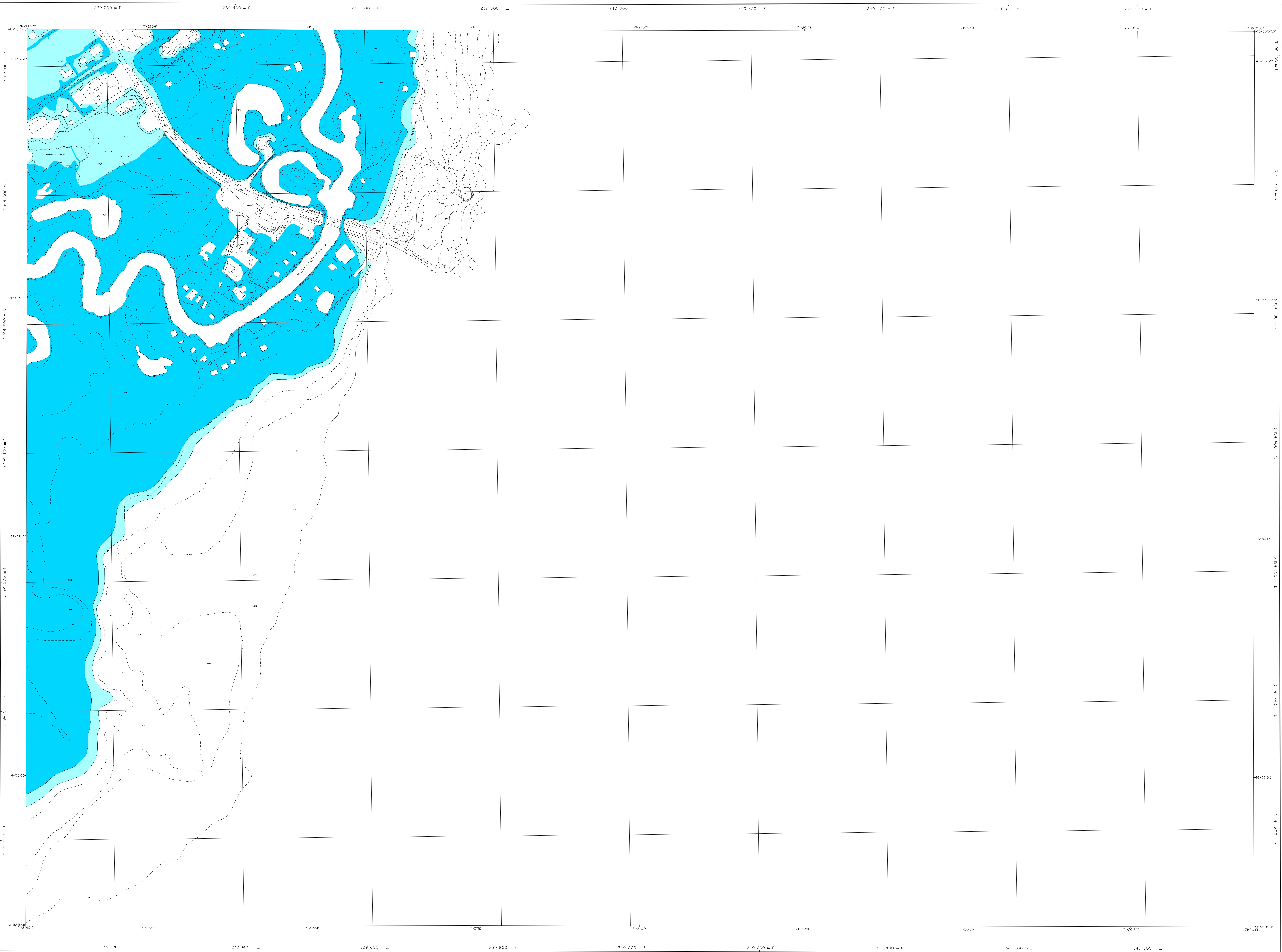
APPROBATION DU PLAN INITIAL ET DES AMÉNAGEMENTS		
NOMBRE DE	DU VOUSER	PROJÉTÉ
RÉGION	LA	PAR
R.C.A.P.V.01	303-04-01	
R.C.A.P.V.02	303-04-02	
R.C.A.P.V.03	303-04-03	
R.C.A.P.V.04	303-04-04	

Zone inondable de grand courant ■
 Zone inondable de faible courant ■

FEUILLET 1105-2
 RIVIÈRE SAINT-CHARLES



Projections: Mercator Transverse Modifiée, fuseau 7
 Surface de référence: ellipsoïde de Clarke, 1866
 Réseau géodésique: réseau unifié
 Géographie: points cotés et courbes à équidistance de 0,5 mètre
 Origine des cotés: niveau moyen de la mer
 Projection: Transverse Mercator Projection, zone 7
 Reference surface: Clarke ellipsoid, 1866
 Geodetic network: unified network
 Geography: spot heights and contour intervals at 0.5 metre
 Altitude datum: mean sea level
 Project: 751-88
 Photographic altimetry: 1:5000, 1987
 Nomenclature géographique: Commission de toponymie
 Note: Les toponymes entre parenthèses d'étaient pas reconnus par la Commission de toponymie en mars 1988
 Project: 751-88
 Aerial photography: 1:5000, 1987
 Geographical nomenclature: Commission de toponymie
 Note: As of March 1988, place names in brackets had not been approved by the Commission de toponymie



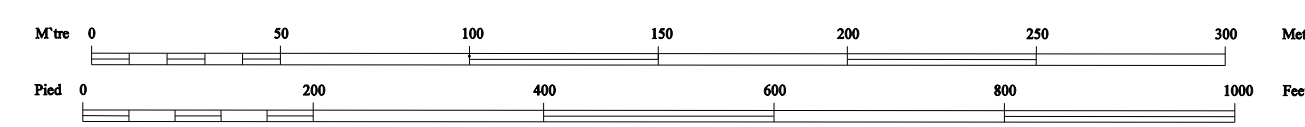
RÈGLEMENT DE L'ARRONDISSEMENT DE LA HAUTE-SAINT-CHARLES SUR L'URBANISME

ANNEXE I

ZONES INONDABLES

FEUILLET 1106-2
RIVIÈRE SAINT-CHARLES

Échelle : 1 / 2 000



APPROBATION DU PLAN INITIAL ET DES AMÉNAGEMENTS			
NOM DU BOURGEOIS	EN VOIES	LE	PAR
R.C.A.P. 4	2010-01-01		P.A.
R.C.A.P. 25	2010-04-01		

Zone inondable de grand courant

Zone inondable de faible courant

Projection Métrique Transverse Modifiée, Zone 7
Surface de référence: ellipsoïde de Clarke, 1866
Réseau géodésique: réseau utilisé

Ortographe: points cotés et courbes à équidistance de 0,5 mètre
Origine des altitudes: niveau moyen de la mer

Projet: 751-88
Photographie aérienne: 1-5000, 1987
Nomenclature géographique: Commission de toponymie

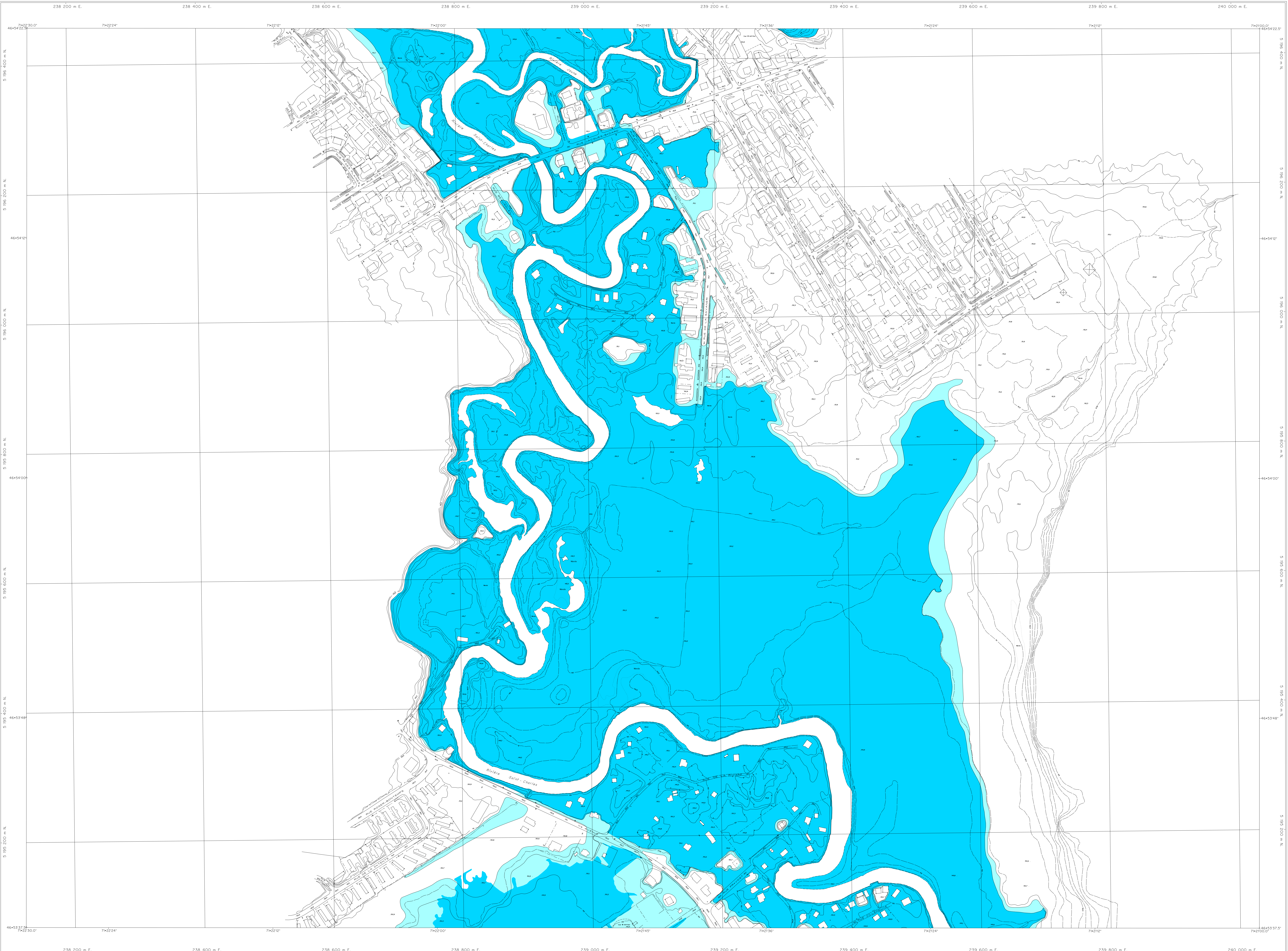
Note: Les toponymes entre parenthèses n'ont pas été approuvés par la Commission de toponymie en mars 1988

Modified Transverse Mercator Projection, zone 7
Reference surface: Clarke ellipsoid, 1866
Geodetic network: utilized network

Orthography: spot height and contour intervals at 0.5 metre
Altitude datum: mean sea level

Project: 751-88
Aerial photography: 1-5000, 1987
Geographical nomenclature: Commission de toponymie

Note: As of March 1988, place names in brackets had not been approved by the Commission de toponymie

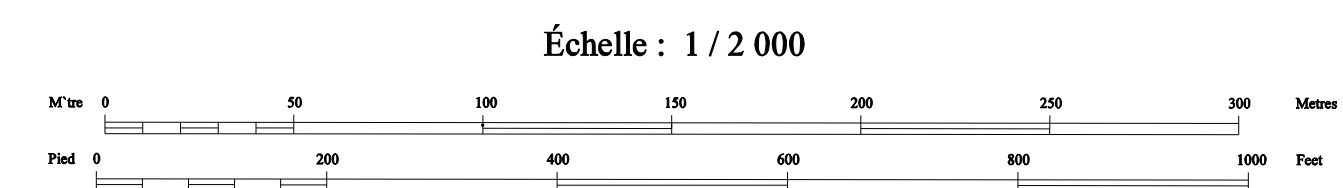


RÈGLEMENT DE L'ARRONDISSEMENT DE LA HAUTE-SAINT-CHARLES SUR L'URBANISME

ANNEXE I

ZONES INONDABLES

FEUILLET 1206-1
RIVIÈRE SAINT-CHARLES ET JAUNE



APPROBATION DU PLAN INITIAL ET DES AMÉNAGEMENTS		
NOMBRE DE RÉGLEMENTS	EN VOIES EN	COMITÉ PAR
R.C.A.P. 1	2014-15	
R.C.A.P. 048	2015-16	
R.C.A.P. 014	2016-17	

Zone inondable de grand courant ■
Zone inondable de faible courant ■

Projection Métrique Transverse Modifiée, fuseau 7
Surface de référence: ellipsoïde de Clarke, 1866
Réseau géodésique: réseau unifié
Origine: points cotés et courbes à équivalences de 0,5 mètre
Altitude des altitudes: cotes moyennes de la mer

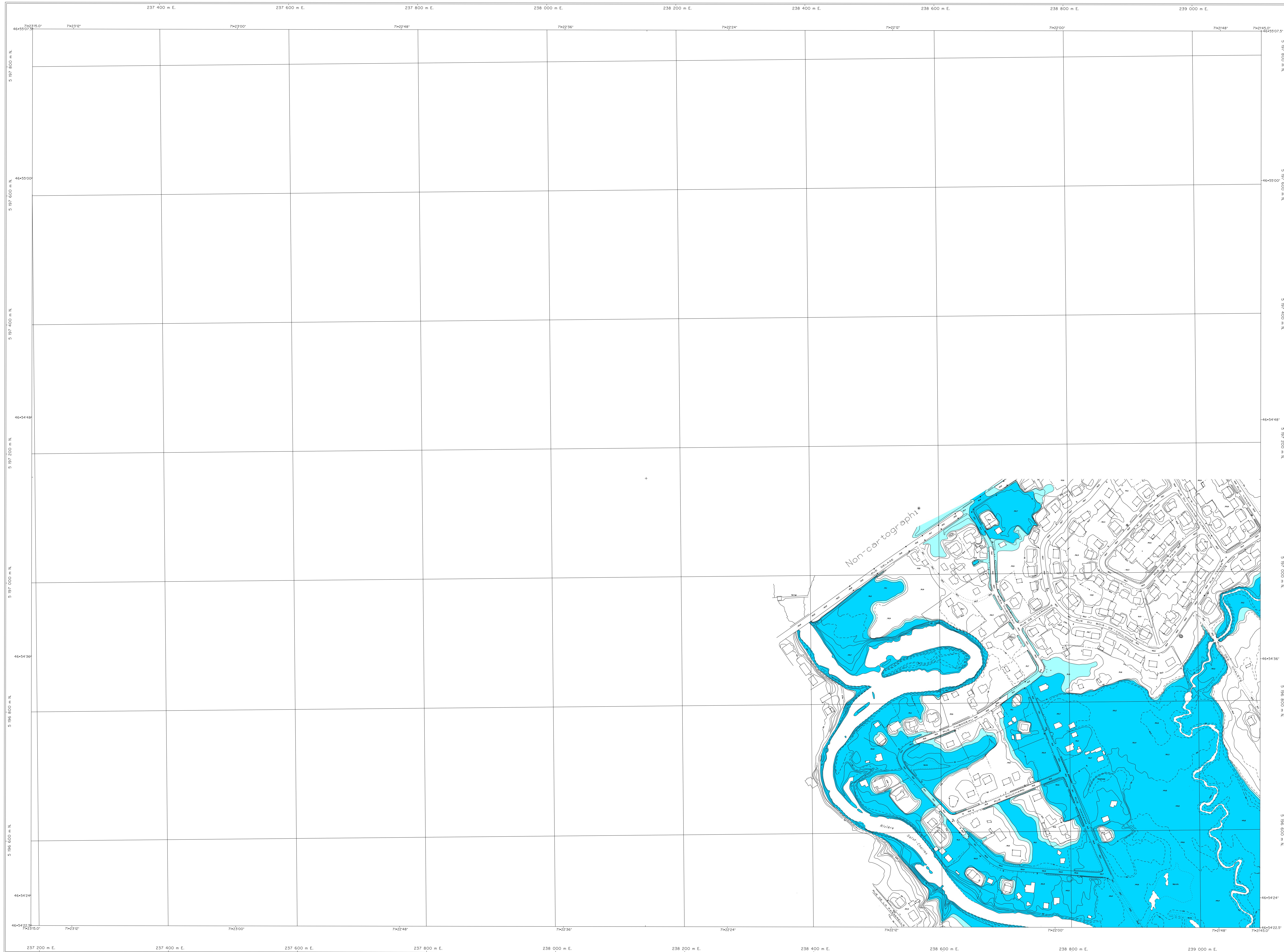
Projet: 751-88
Photographie aérienne: 1:5000, 1987
Nomenclature géographique: Commission de toponymie

Note: Les toponymes entre parenthèses n'ont pas été reconnus par la Commission de toponymie en mars 1988

Modified Transverse Mercator Projection, zone 7
Reference surface: Clarke ellipsoid, 1866
Geodetic network: unified network
Origin: spot height and contour intervals at 0,5 metre
Altitude datum: mean sea level

Project: 751-88
Aerial photography: 1:5000, 1987
Geographical nomenclature: Commission de toponymie

Note: As of March 1988, place names in brackets had not been approved by the Commission de toponymie



APPROBATION DU PLAN INITIAL ET DES AMÉNAGEMENTS			
NUMÉRO DE PROJET	EN VIGUEUR LE	ISSUÉ PAR	
RC-1305-1	2010-01-01	RS	
RC-1305-2	2010-02-01	RS	

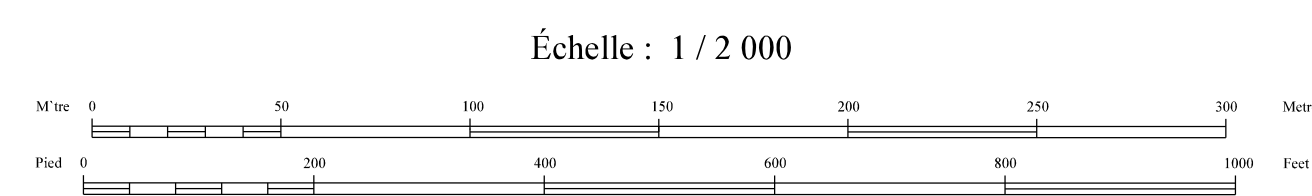
Zone inondable de grand courant
 Zone inondable de faible courant

RÈGLEMENT DE L'ARRONDISSEMENT DE LA HAUTE-SAINT-CHARLES SUR L'URBANISME

ANNEXE I

ZONES INONDABLES

FEUILLET 1305-2
 RIVIÈRE SAINT-CHARLES



Projection: Métrique Transverse Modifiée, fausse 7
 Surface de référence: ellipsoïde de Clarke, 1866
 Réseau géodésique: réseau unifié
 Origine: points cotés et courbes à équidistance de 0,5 mètre
 Altitude datum: mean sea level
 Projet: 751-88
 Photographie aérienne: 1:5000, 1987
 Nomenclature géographique: Commission de toponymie
 Note: Les toponymes ont été vérifiés et mis à jour en vertu de la Commission de toponymie et mars 1988

Modified Transverse Mercator Projection, zone 7
 Reference surface: Clarke ellipsoid, 1866
 Geodetic network: unified network
 Origin: spot height and contour intervals at 0.5 metre
 Altitude datum: mean sea level
 Project: 751-88
 Aerial photography: 1:5000, 1987
 Geographic nomenclature: Commission de toponymie
 Note: All March 1988, plus mises à jour effectuées par la Commission de toponymie

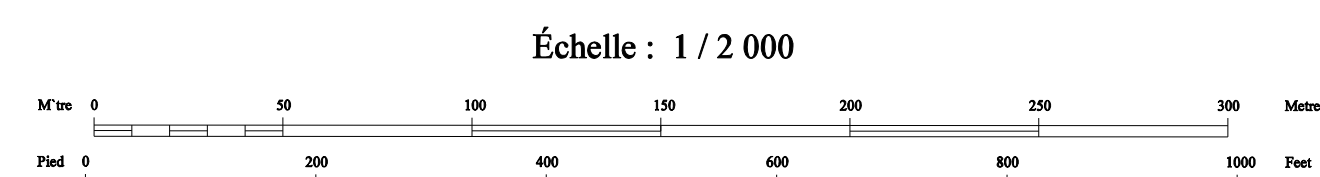


RÈGLEMENT DE L'ARRONDISSEMENT DE LA HAUTE-SAINT-CHARLES SUR L'URBANISME
ANNEXE I
ZONES INONDABLES

APPROBATION DU PLAN INITIAL ET DES AMÉNAGEMENTS			
NOM DU MOUVANT	EN VIGNEUR	DATE	REMARQUES

Zone inondable de grand courant ■
 Zone inondable de faible courant ■

FEUILLET 1306-2
RIVIÈRE JAUNE



Projection: Mercator Transverse Modifiée, Niveau 7
 Surface de référence: ellipsoïde de Clarke, 1866
 Réseau géodésique: réseau 9803
 Origine: point coté et courbe à équidistance de 0,5 mètre
 Origine des altitudes: niveau moyen de la mer

Modifié: Transverse Mercator Projection, zone 7
 Référence verticale: Clarke ellipsoïde, 1866
 Coordonnées: réseau 9803
 Altitude datum: mean sea level

Projet: 751-88
 Photographie aérienne: 1:5000, 1987
 Nomenclature géographique: Commission de toponymie

Projet: 751-88
 Aerial photography: 1:5000, 1987
 Geographical nomenclature: Commission de toponymie

Note: Les topographies entre parenthèses n'ont été pas
 approuvées par la Commission de toponymie en mars 1988

Note: As of March 1988, plans names in brackets
 had not been approved by the Commission de toponymie