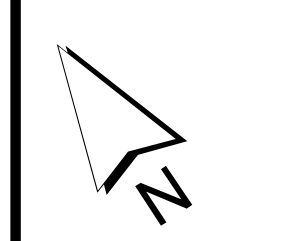
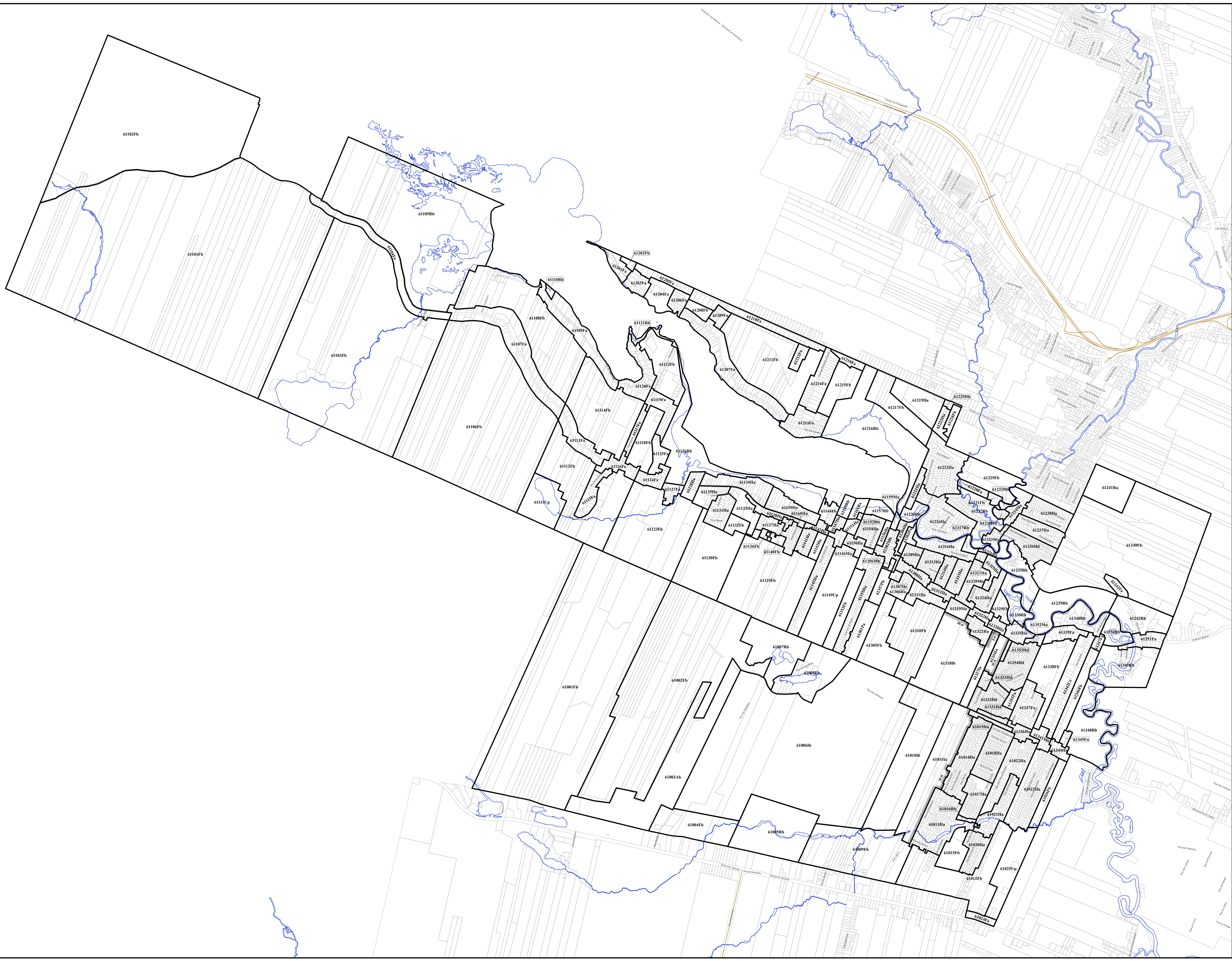


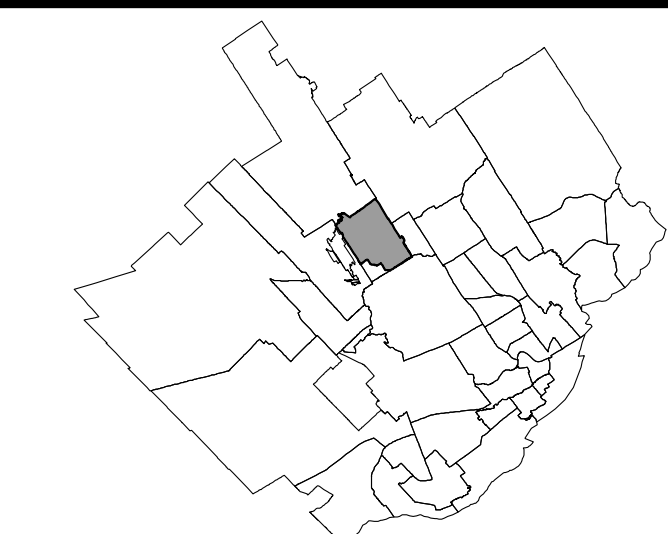
- LÉGENDE**
- Limite de zone
 - ▬ Butte écran
 - ▬ Mur écran
 - ▬ Écran visuel
 - ⋯ Zone tampon
 - Autoroute
 - Voie ferrée
 - Cours d'eau, lacs ou étangs à débit régulier



LISTE DES AMENDEMENTS

| NUMÉRO DE PROJET | DESSINÉ PAR | EN VIGUEUR LE |
|------------------|-------------|---------------|
| R.C.A.V.01 | M.M. | 2010-03-05 |
| R.C.A.V.02 | M.M. | 2010-07-12 |
| R.C.A.V.03 | M.M. | 2012-04-05 |
| R.C.A.V.04 | M.M. | 2012-12-18 |
| R.C.A.V.07 | M.M. | 2014-05-16 |
| R.C.A.V.07 | M.M. | 2016-06-17 |





LÉGENDE

- Limite de zone
- ▬▬▬ Butte écran
- ▬▬▬ Mur écran
- ▬▬▬ Écran visuel
- ▬▬▬ Zone tampon
- Autoroute
- Voie ferrée
- Cours d'eau, lacs ou étangs à débit régulier

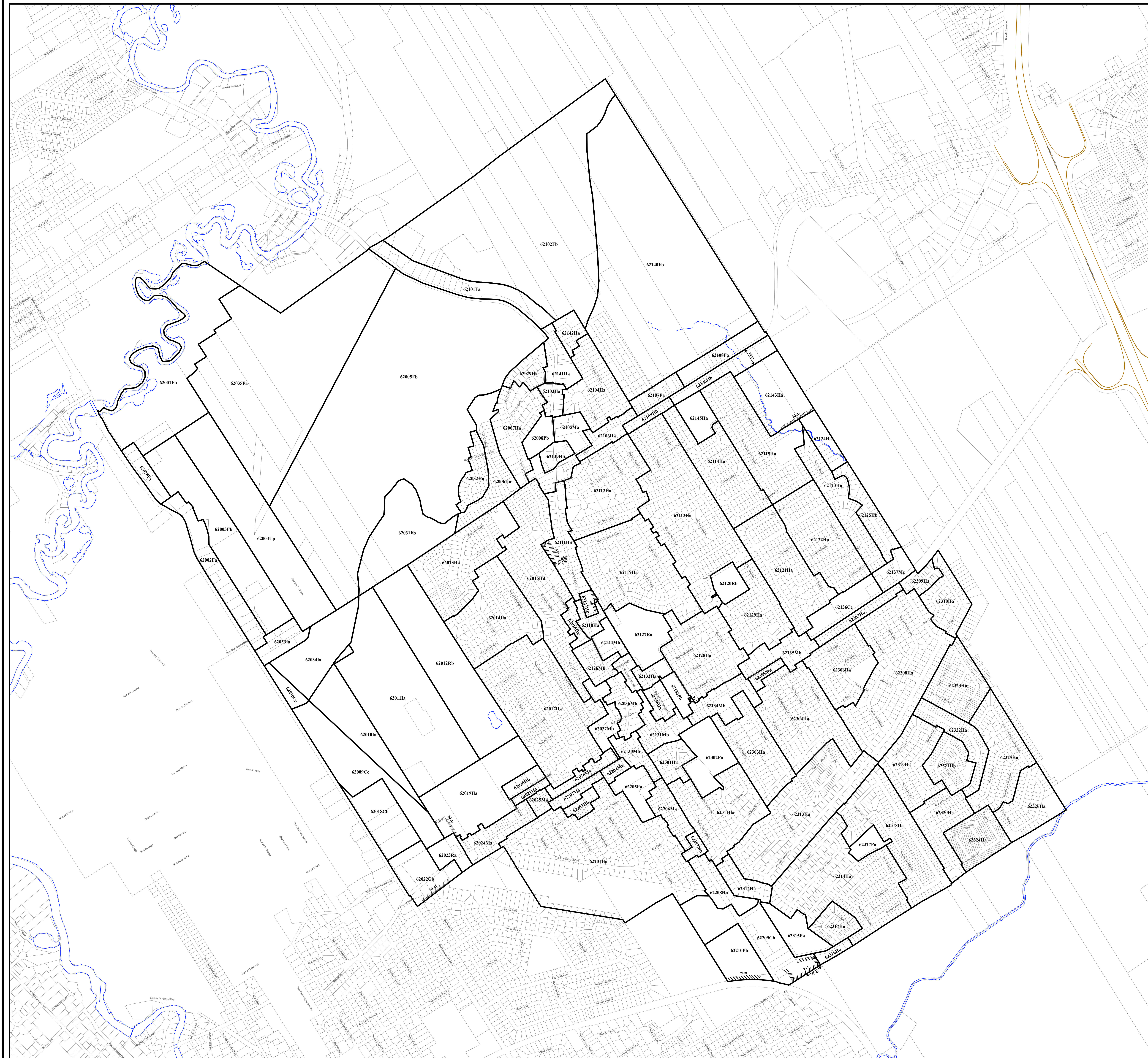


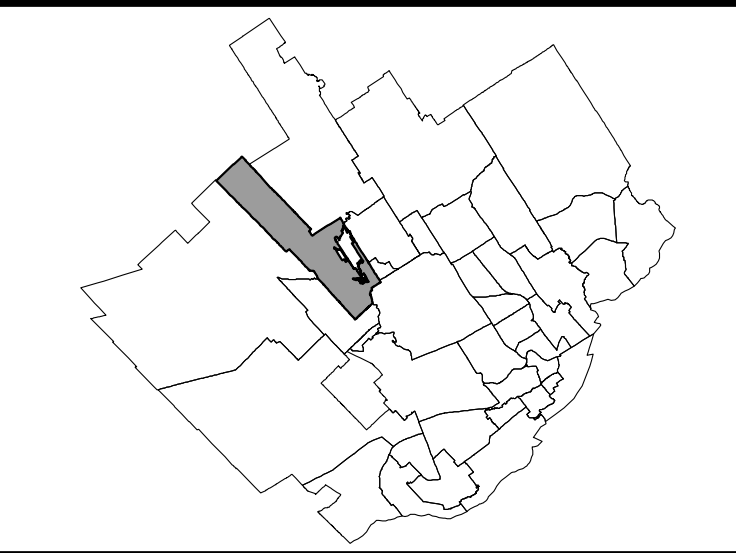
LISTE DES AMENDEMENTS

| NUMÉRO DU RÈGLEMENT | DESSINÉ PAR | EN VIGUEUR LE |
|---------------------|-------------|---------------|
| R.C.A.V.Q. 4 | S.M. | 2010-01-05 |
| R.C.A.V.Q. 12 | S.M. | 2010-07-12 |
| R.C.A.V.Q. 17 | S.M. | 2010-07-12 |
| R.C.A.V.Q. 20 | S.M. | 2010-09-16 |
| R.C.A.V.Q. 39 | S.M. | 2011-04-15 |
| R.C.A.V.Q. 45 | S.M. | 2011-07-11 |
| R.C.A.V.Q. 56 | S.M. | 2011-11-17 |
| R.C.A.V.Q. 72 | S.M. | 2012-05-18 |
| R.C.A.V.Q. 66 | S.M. | 2012-07-13 |
| R.C.A.V.Q. 78 | S.M. | 2012-07-13 |
| R.C.A.V.Q. 113 | S.M. | 2013-05-06 |
| R.C.A.V.Q. 141 | S.M. | 2014-07-04 |
| R.C.A.V.Q. 107 | S.M. | 2015-09-09 |
| R.C.A.V.Q. 175 | S.M. | 2016-06-17 |
| R.C.A.V.Q. 201 | S.M. | 2017-01-24 |
| R.C.A.V.Q. 206 | S.M. | 2017-06-29 |

EN VIGUEUR LE : 2017-06-29

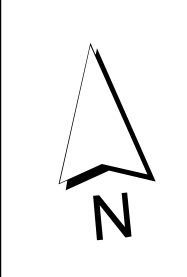
ECHELLE : 1:5 000 PLAN N° CA6Q6Z01





LÉGENDE

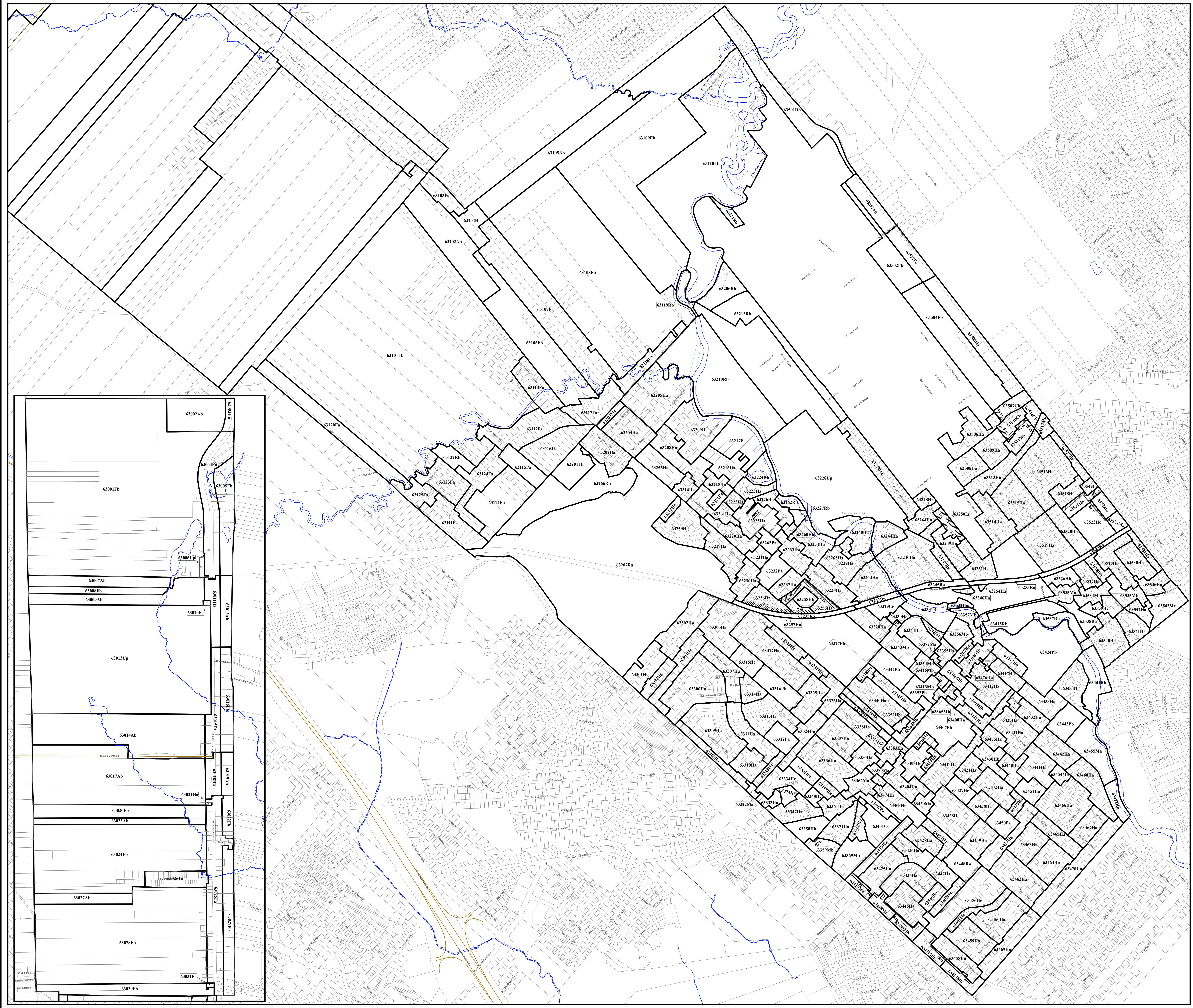
- Limite de zone
- ▬ Butte écran
- ▬ Mur anti-bruit
- ▬ Écran visuel
- ⋯ Zone tampon
- Autoroute
- Voie ferrée
- Cours d'eau, lacs ou étangs à débit régulier

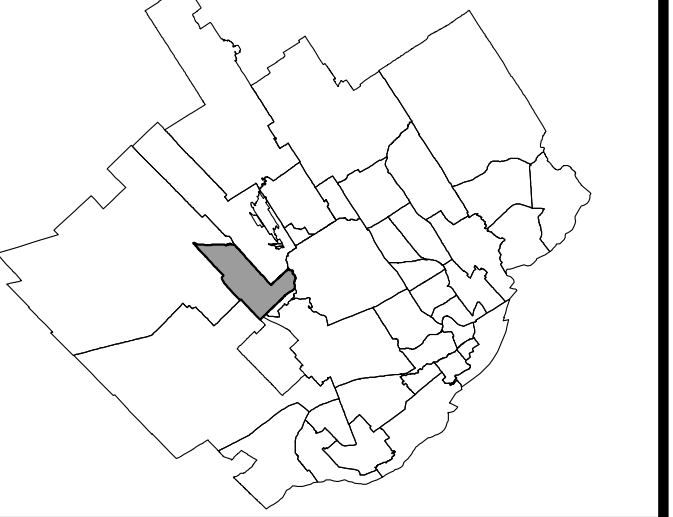


LISTE DES AMENDEMENTS

| NUMÉRO DU RÉGLEMENT | DESSINÉ PAR | EN VIGUEUR LE |
|---------------------|-------------|---------------|
| R.C.A. 6.V.Q.4 | M.M. | 2010-01-05 |
| R.C.A. 6.V.Q.7 | M.M. | 2010-05-20 |
| R.C.A. 6.V.Q.22 | M.M. | 2010-07-12 |
| R.C.A. 6.V.Q.28 | M.M. | 2010-10-15 |
| R.C.A. 6.V.Q.40 | M.M. | 2011-05-17 |
| R.C.A. 6.V.Q.32 | M.M. | 2011-09-30 |
| R.C.A. 6.V.Q.84 | M.M. | 2012-07-18 |
| R.C.A. 6.V.Q.77 | M.M. | 2012-09-12 |
| R.C.A. 6.V.Q.90 | M.M. | 2013-01-23 |
| R.C.A. 6.V.Q.91 | M.M. | 2013-03-15 |
| R.C.A. 6.V.Q.84 | M.M. | 2013-03-15 |
| R.C.A. 6.V.Q.95 | M.M. | 2013-02-15 |
| R.C.A. 6.V.Q.87 | M.M. | 2013-03-22 |
| R.C.A. 6.V.Q.100 | M.M. | 2013-05-21 |
| R.C.A. 6.V.Q.101 | M.M. | 2013-06-14 |
| R.C.A. 6.V.Q.126 | M.M. | 2014-01-23 |
| R.C.A. 6.V.Q.136 | M.M. | 2014-02-14 |
| R.C.A. 6.V.Q.159 | M.M. | 2015-04-17 |
| R.C.A. 6.V.Q.163 | M.M. | 2015-09-09 |
| R.C.A. 6.V.Q.172 | M.M. | 2015-12-06 |
| R.C.A. 6.V.Q.186 | M.M. | 2016-11-22 |
| R.C.A. 6.V.Q.184 | M.M. | 2017-05-04 |
| R.C.A. 6.V.Q.213 | M.M. | 2018-01-10 |
| R.C.A. 6.V.Q.224 | M.M. | 2018-04-26 |
| R.C.A. 6.V.Q.220 | M.M. | 2018-06-28 |

EN VIGUEUR LE : 2018-06-28



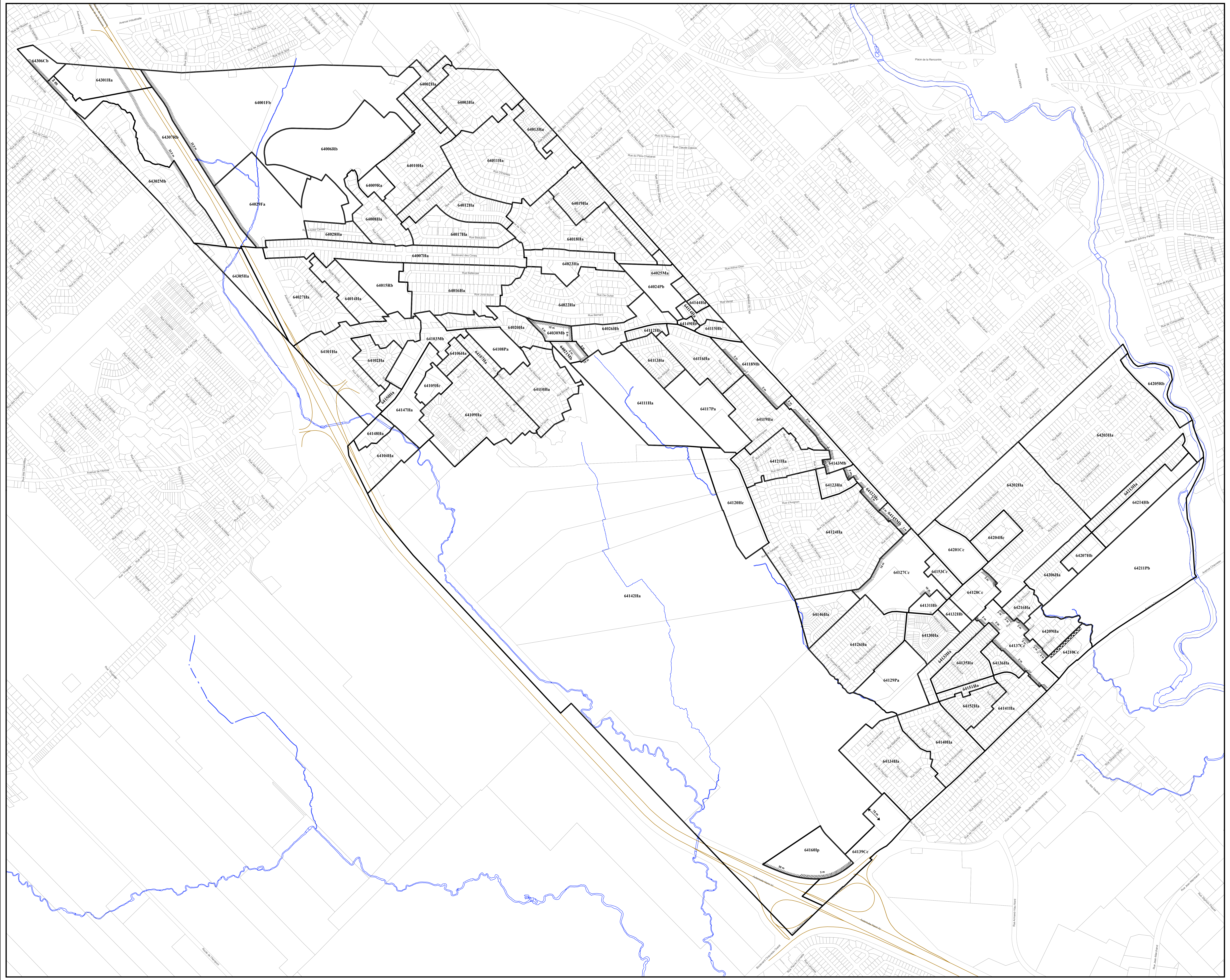


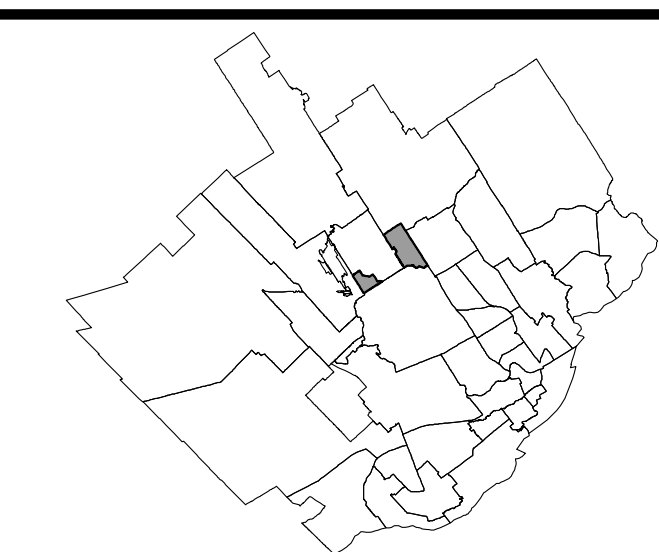
- LÉGENDE**
- Limite de zone
 - ▨ Butte écran
 - ▨ Mur anti-bruit
 - ▨ Écran visuel
 - ▨ Zone tampon
 - Autoroute
 - Voie ferrée
 - Cours d'eau, lacs ou étangs à débit régulier



LISTE DES AMENDEMENTS

| NUMÉRO DU RÉGLEMENT | DESSINÉ PAR | EN VIGUEUR LE |
|---------------------|-------------|---------------|
| R.C.A.V.Q. 4 | M.M. | 2010-01-05 |
| R.C.A.V.Q. 13 | M.M. | 2010-07-12 |
| R.C.A.V.Q. 18 | M.M. | 2010-07-12 |
| R.C.A.V.Q. 30 | M.M. | 2010-11-12 |
| R.C.A.V.Q. 29 | M.M. | 2010-12-16 |
| R.C.A.V.Q. 30 | M.M. | 2011-09-01 |
| R.C.A.V.Q. 76 | M.M. | 2012-09-10 |
| R.C.A.V.Q. 99 | M.M. | 2013-01-22 |
| R.C.A.V.Q. 108 | M.M. | 2014-07-04 |
| R.C.A.V.Q. 106 | M.M. | 2015-09-09 |
| R.C.A.V.Q. 174 | M.M. | 2016-02-11 |
| R.C.A.V.Q. 185 | M.M. | 2017-05-04 |
| R.C.A.V.Q. 226 | M.M. | 2018-06-28 |





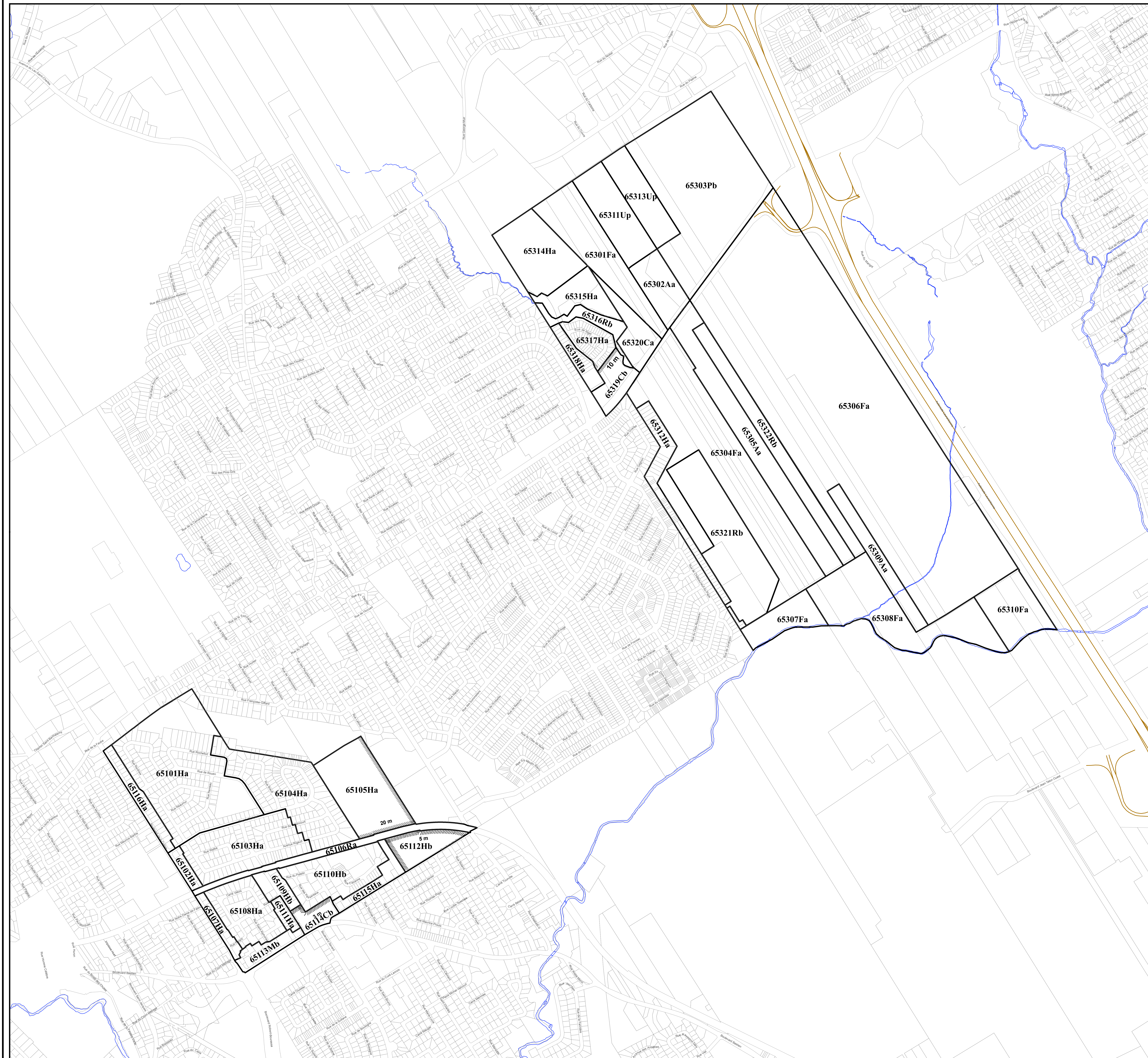
LÉGENDE

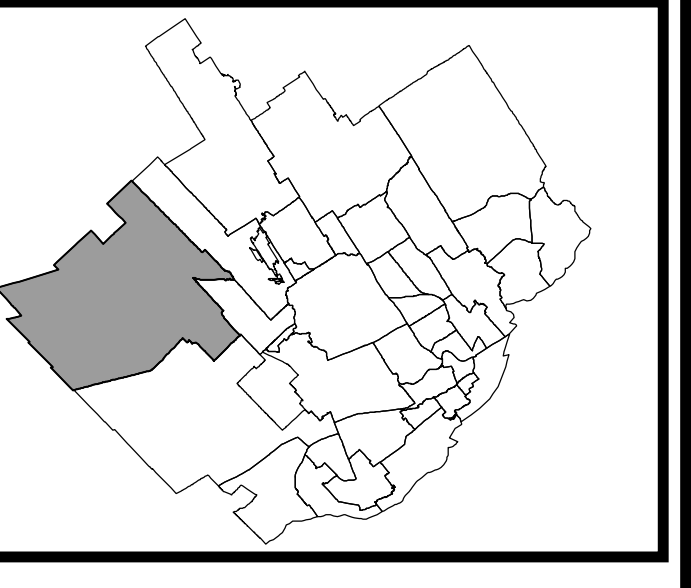
- Limite de zone
- ▬▬▬ Butte écran
- ▬▬▬ Mur anti-bruit
- ▬▬▬ Écran visuel
- ⋯ Zone tampon
- Autoroute
- Voie ferrée
- Cours d'eau, lacs ou étangs à débit régulier



LISTE DES AMENDEMENTS

| NUMÉRO DU RÈGLEMENT | DESSINÉ PAR | EN VIGUEUR LE |
|---------------------|-------------|---------------|
| R.C.A.S.V.Q. 4 | M.M. | 2010-01-05 |
| R.C.A.S.V.Q. 19 | M.M. | 2010-07-12 |
| R.C.A.S.V.Q. 67 | M.M. | 2012-07-13 |
| R.C.A.S.V.Q. 119 | M.M. | 2013-07-10 |
| R.C.A.S.V.Q. 140 | M.M. | 2014-06-16 |
| R.C.A.S.V.Q. 183 | M.M. | 2016-11-22 |
| R.C.A.S.V.Q. 222 | M.M. | 2018-06-28 |



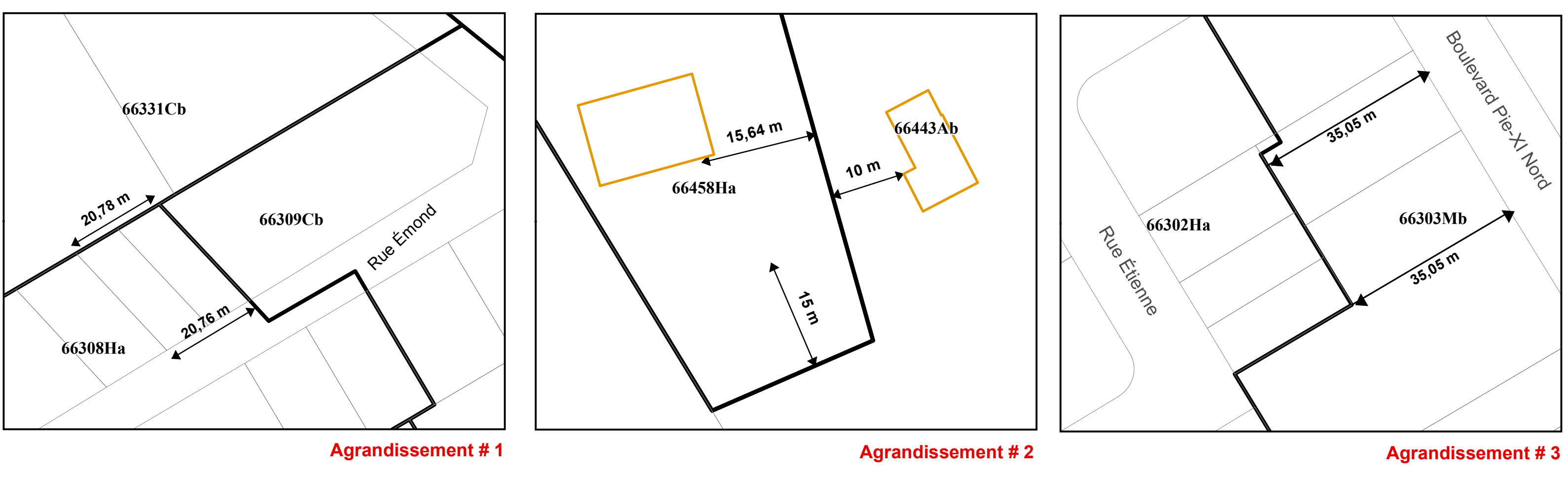


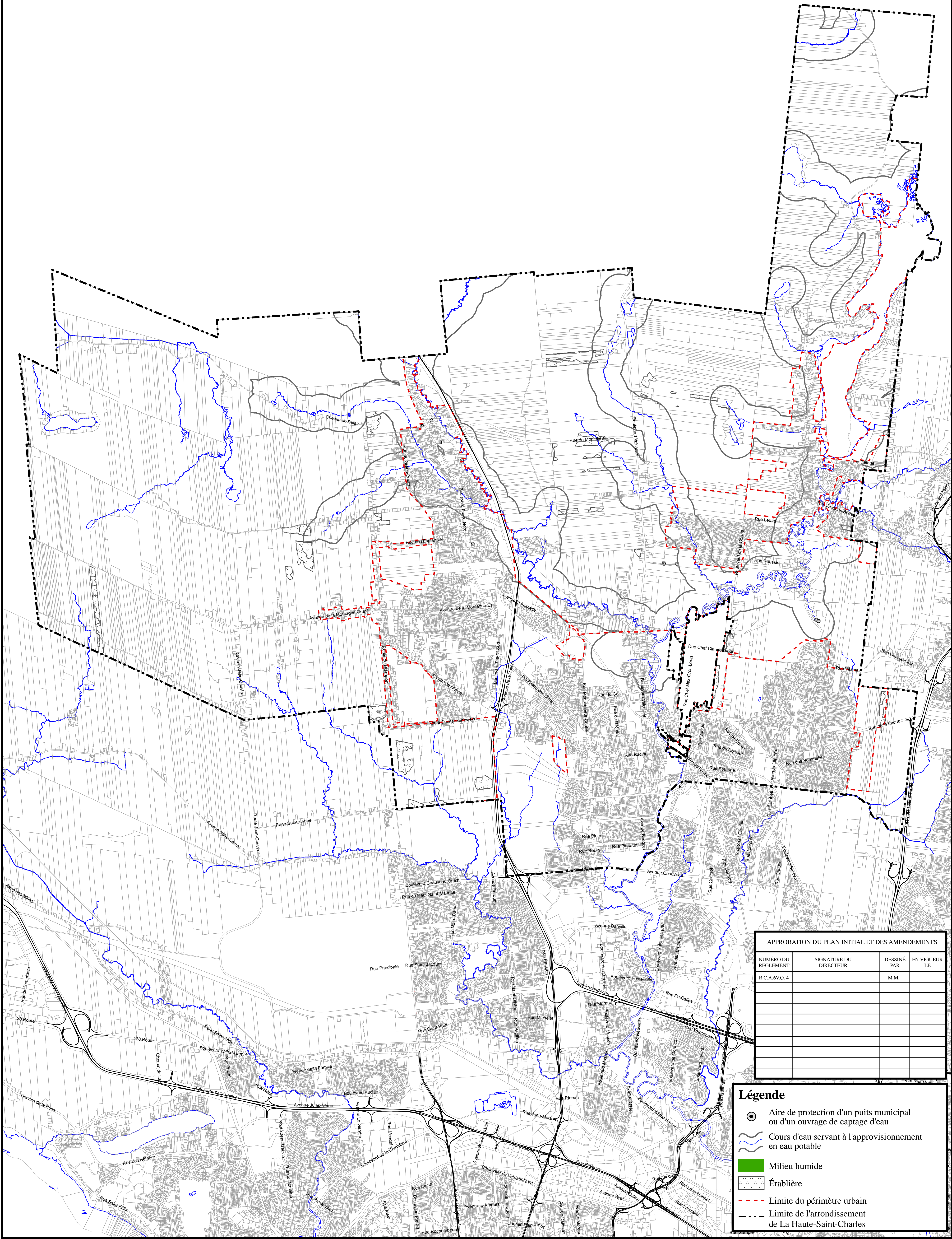
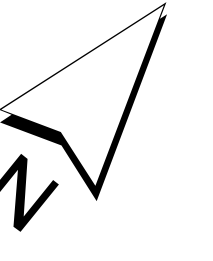
- LÉGENDE**
- Limite de zone
 - Butte écran
 - Mur anti-bruit
 - Écran visuel
 - Zone tampon
 - Autoroute
 - Visie ferrée
 - Cours d'eau, lacs ou étangs à débit régulier



LISTE DES AMENDEMENTS

| NUMÉRO DU RÉGLEMENT | DESSINÉ PAR | EN VIGUEUR LE |
|-----------------------|-------------|---------------|
| R.C.A.V.Q. 4 | M.M. | 2010-01-05 |
| R.C.A.V.Q. 8 | M.M. | 2010-06-16 |
| R.C.A.V.Q. 16 | M.M. | 2010-06-16 |
| R.C.A.V.Q. 23 | M.M. | 2011-09-01 |
| R.C.A.V.Q. 31 | M.M. | 2011-09-13 |
| R.C.A.V.Q. 65 | M.M. | 2012-04-05 |
| R.C.A.V.Q. 83 | M.M. | 2012-07-13 |
| R.C.A.V.Q. 92 | M.M. | 2013-01-23 |
| R.C.A.V.Q. 96 | M.M. | 2013-01-23 |
| R.C.A.V.Q. 103 | M.M. | 2013-02-18 |
| R.C.A.V.Q. 109 | M.M. | 2013-06-13 |
| R.C.A.V.Q. 111 | M.M. | 2013-05-21 |
| R.C.A.V.Q. 112 | M.M. | 2013-05-21 |
| R.C.A.V.Q. 116 | M.M. | 2013-07-10 |
| R.C.A.V.Q. 120 | M.M. | 2013-07-10 |
| R.C.A.V.Q. 123 | M.M. | 2013-09-03 |
| R.C.A.V.Q. 132 | M.M. | 2014-02-14 |
| R.C.A.V.Q. 133 | M.M. | 2014-02-14 |
| R.C.A.V.Q. 135 | M.M. | 2015-01-26 |
| R.C.A.V.Q. 134 | M.M. | 2015-01-26 |
| R.C.A.V.Q. 144 | M.M. | 2015-07-10 |
| R.C.A.V.Q. 145 | M.M. | 2015-09-09 |
| R.C.A.V.Q. 148 | M.M. | 2015-09-09 |
| R.C.A.V.Q. 170 | M.M. | 2015-09-09 |
| R.C.A.V.Q. 176 | M.M. | 2016-02-11 |
| R.C.A.V.Q. 181 et 189 | M.M. | 2016-11-22 |
| R.C.A.V.Q. 200 | M.M. | 2017-02-20 |
| R.C.A.V.Q. 197 | M.M. | 2017-02-23 |
| R.C.A.V.Q. 202 | M.M. | 2017-05-04 |
| R.C.A.V.Q. 180 | M.M. | 2017-09-07 |





| APPROBATION DU PLAN INITIAL ET DES AMENDEMENTS | | | |
|--|------------------------|-------------|---------------|
| NUMÉRO DU RÉGLEMENT | SIGNATURE DU DIRECTEUR | DESSINÉ PAR | EN VIGUEUR LE |
| R.C.A.6VQ.4 | | M.M. | |
| | | | |
| | | | |
| | | | |
| | | | |

Légende

- Aire de protection d'un puits municipal ou d'un ouvrage de captage d'eau
- Cours d'eau servant à l'approvisionnement en eau potable
- Milieu humide
- Érablière
- Limite du périmètre urbain
- Limite de l'arrondissement de La Haute-Saint-Charles

**RÈGLEMENT DE L'ARRONDISSEMENT DE LA HAUTE SAINT-CHARLES SUR L'URBANISME
ANNEXE I
CONTRAINTES ENVIRONNEMENTALES**



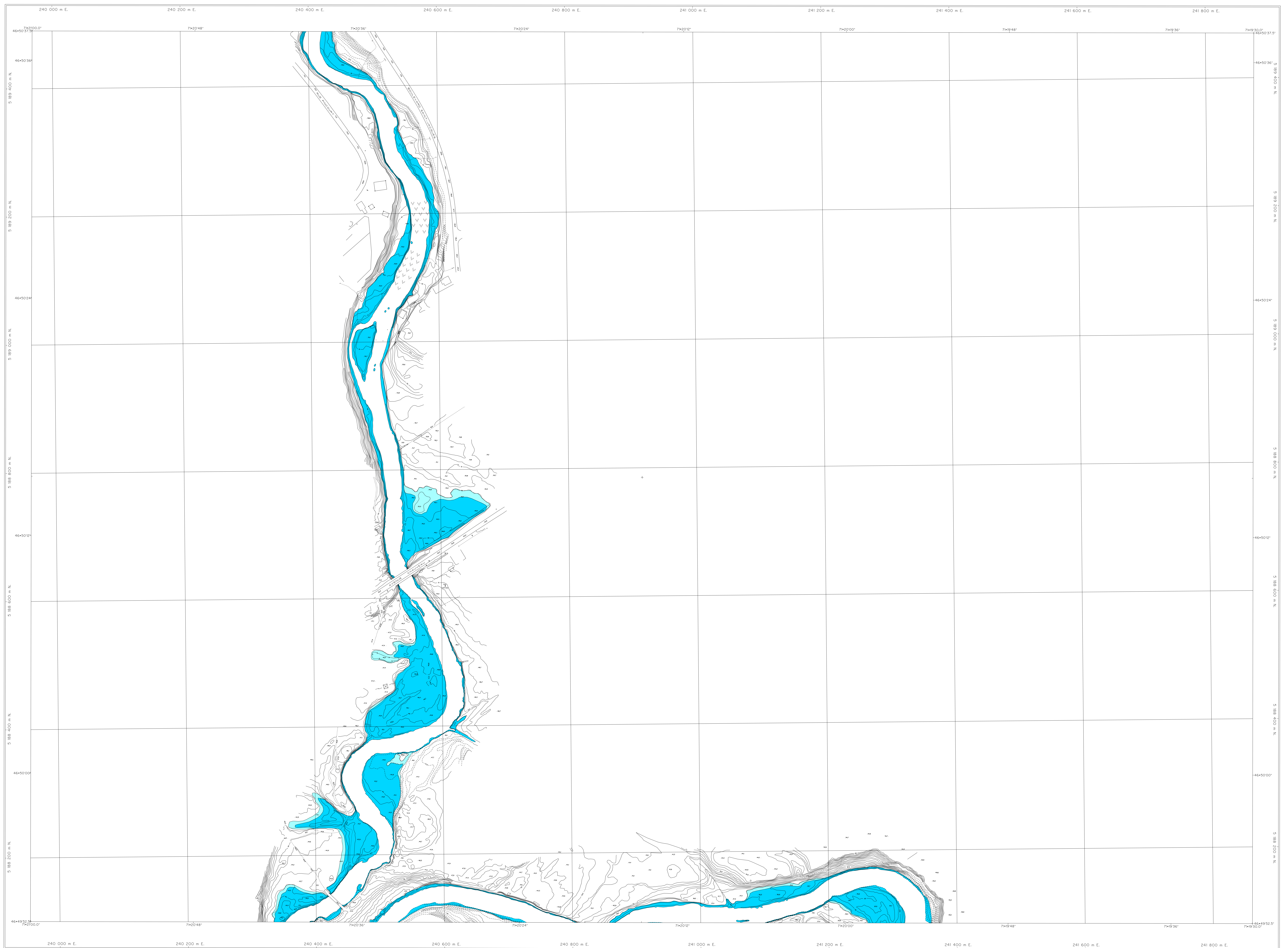
APPROBATION DU PLAN INITIAL ET DES AMENDEMENTS

| NUMÉRO DU RÉGLEMENT | SIGNATURE DU DIRECTEUR | DESSINÉ PAR | EN VIGUEUR LE |
|---------------------|------------------------|-------------|---------------|
| R.C.A.6V.Q.4 | | M.M. | |
| | | | |
| | | | |
| | | | |

Légende

- Forte pente
- Secteur à potentiel karstique
- Limite de l'arrondissement de La Haute-Saint-Charles

**RÈGLEMENT DE L'ARRONDISSEMENT DE LA HAUTE-SAINT-CHARLES SUR L'URBANISME
ANNEXE I
CONTRAINTES NATURELLES**

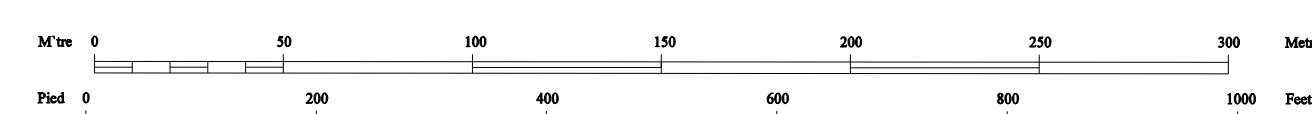


| APPROBATION DU PLAN INITIAL ET DES AMÉNAGEMENTS | | |
|---|---------------|---------|
| NUMÉRO DU BREVET | EN VIGUEUR LE | PERIODE |
| ACAPVQ-4 | | |
| | | |
| | | |
| | | |
| | | |
| | | |
| | | |
| | | |
| | | |

Zone inondable de grand courant ■ **FEUILLET 0707**
 Zone inondable de faible courant ■ **RIVIÈRE SAINT-CHARLES**

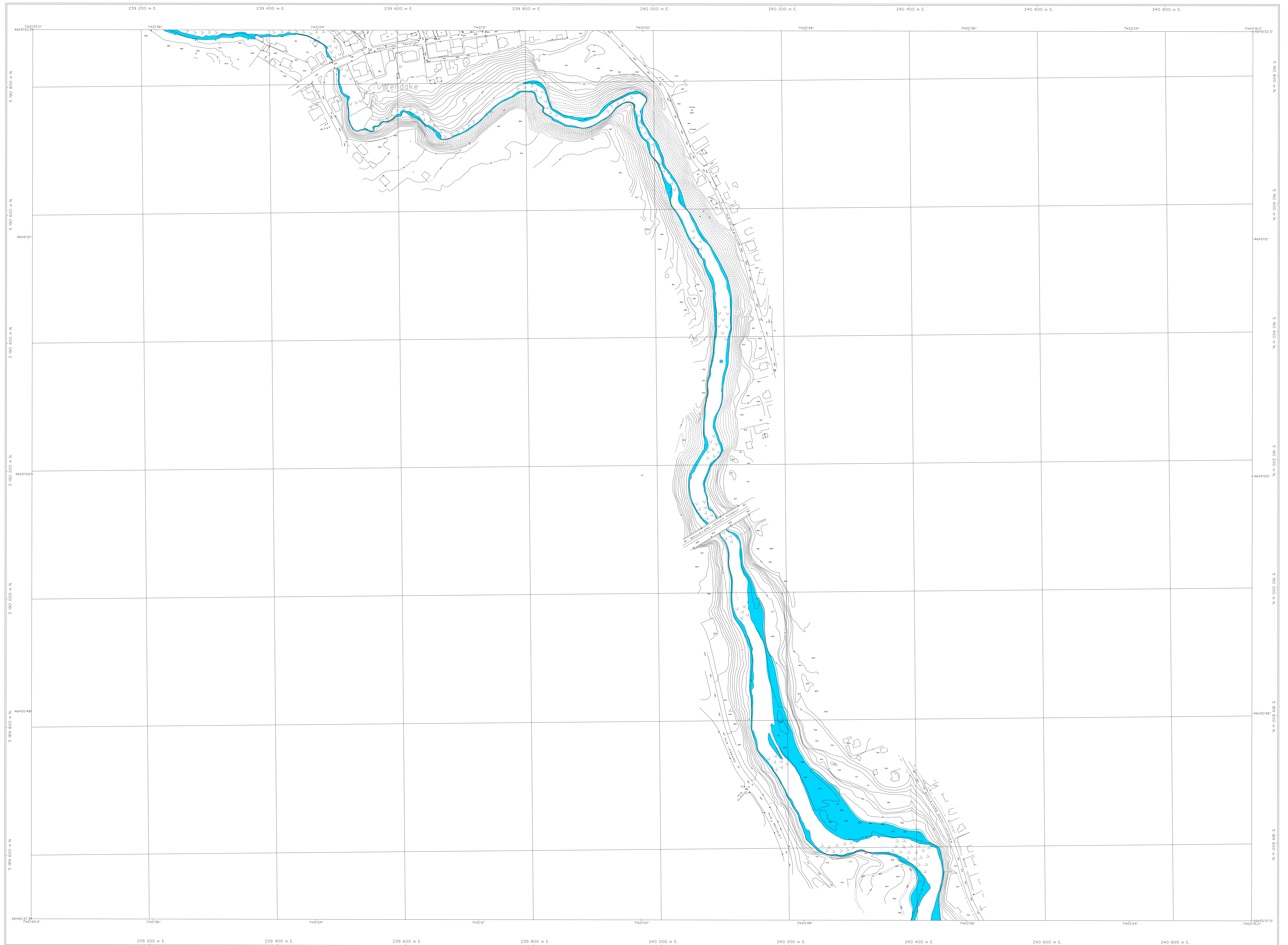
RÈGLEMENT DE L'ARRONDISSEMENT DE LA HAUTE-SAINT-CHARLES SUR L'URBANISME ANNEXE I ZONES INONDABLES

Échelle : 1 / 2 000



Projection: Métrique Transverse Modifiée, Zone 7
 Surface de référence: ellipsoïde de Clarke, 1866
 Réseau géodésique: réseau unifié
 Géographie: points cotés et courbes à équidistance de 0,5 mètre
 Origine des altitudes: niveau moyen de la mer
 Projet: 701-87
 Photographie aérienne: 1:5000, 1985
 Nomenclature géographique: Commission de toponymie
 Note: Les toponymes entre parenthèses n'ont pas été approuvés par la Commission de toponymie en janvier 1987

Modified Transverse Mercator Projection, zone 7
 Reference surface: Clarke ellipsoid, 1866
 Geodesic network: unified network
 Geography: spot height and contour intervals at 0.5 meter
 Altitude datum: mean sea level
 Project: 701-87
 Aerial photography: 1:5000, 1985
 Geographical nomenclature: Commission de toponymie
 Note: As of January 1987, place names in brackets had not been approved by the Commission de toponymie

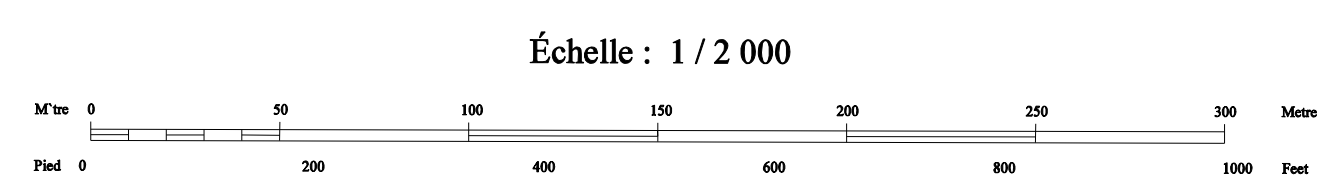


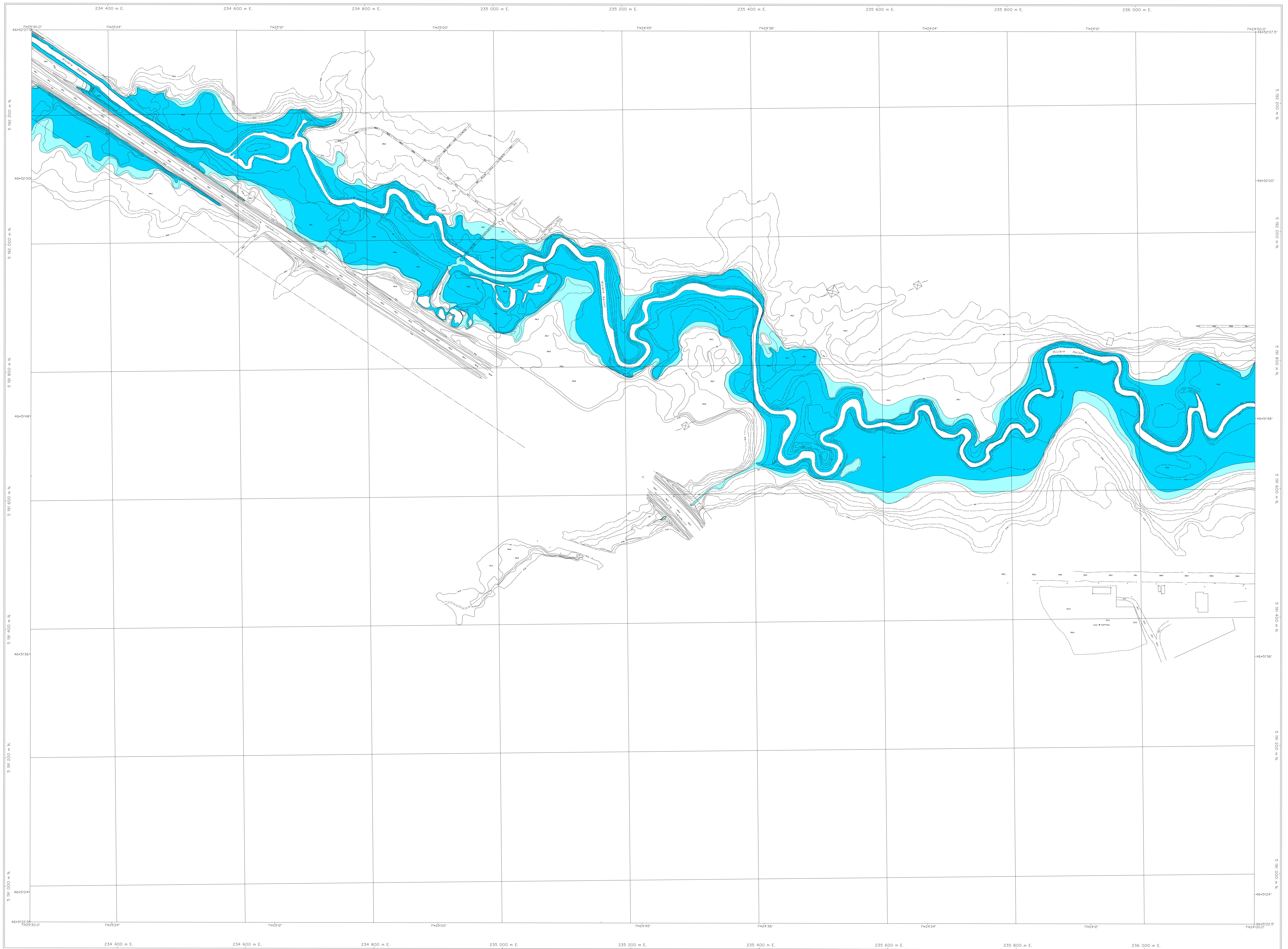
| APPROBATION DU PLAN INITIAL ET DES AMÉNAGEMENTS | | | |
|---|------|---------|------|
| NUMÉRO DE DOCUMENT | DATE | DESIGNÉ | DATE |
| 08006-2 | | | |
| | | | |
| | | | |
| | | | |
| | | | |
| | | | |
| | | | |
| | | | |
| | | | |

RÈGLEMENT DE L'ARRONDISSEMENT DE LA HAUTE-SAINT-CHARLES SUR L'URBANISME

ANNEXE I

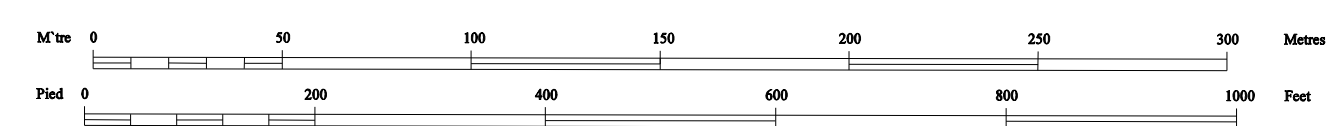
ZONES INONDABLES





RÈGLEMENT DE L'ARRONDISSEMENT DE LA HAUTE-SAINT-CHARLES SUR L'URBANISME
ANNEXE I
ZONES INONDABLES

Échelle : 1 / 2 000



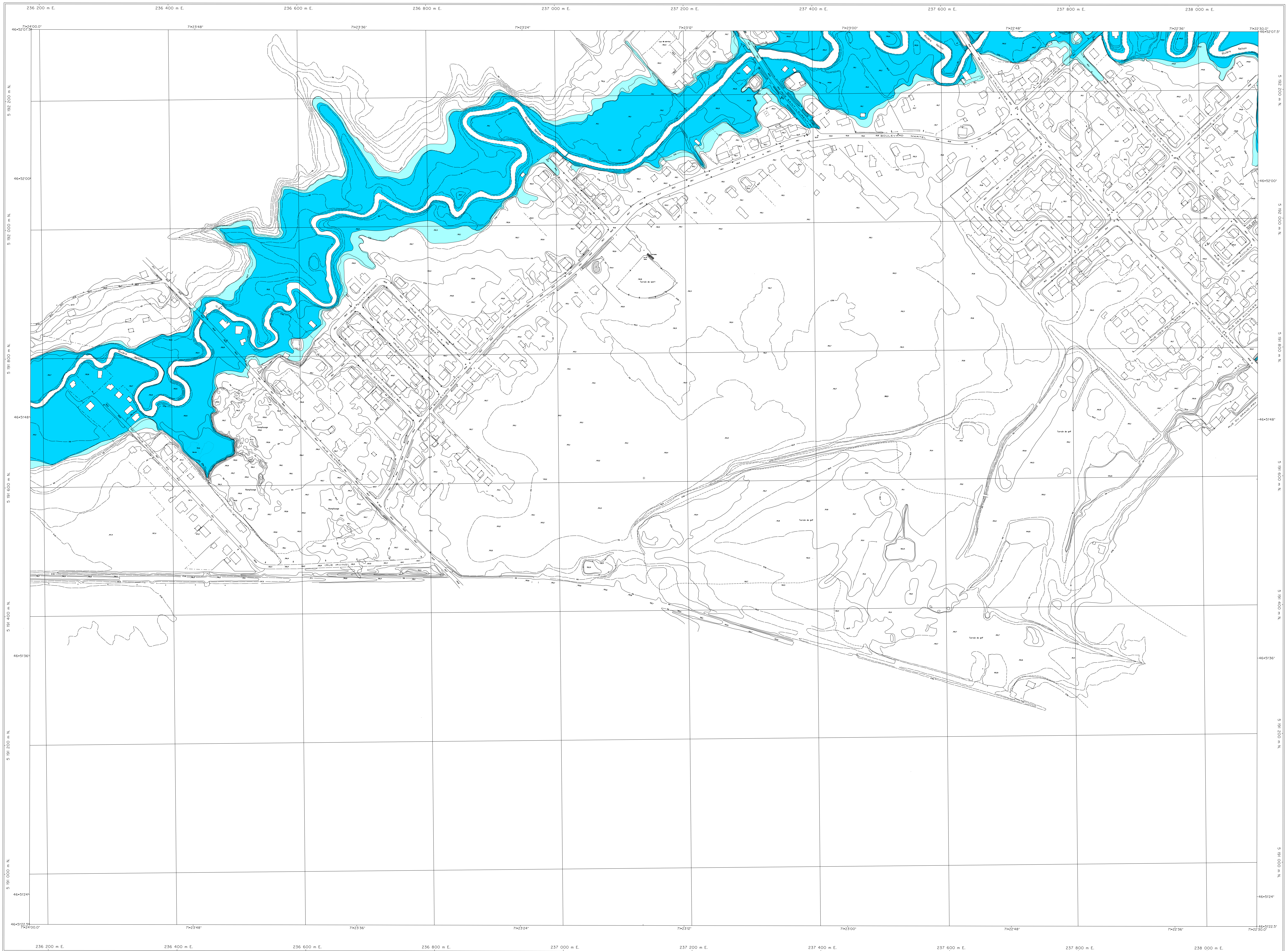
| APPROBATION DU PLAN INITIAL ET DES AMÉNAGEMENTS | | | |
|---|------|---------|-----|
| NUMÉRO DU PROJET | DATE | DESIGNÉ | PAR |
| | | | |
| | | | |
| | | | |
| | | | |
| | | | |
| | | | |

Zone inondable de grand courant ■
 Zone inondable de faible courant ■

FEUILLET 0904-1
RIVIÈRE NELSON

Projection Métrique Transverse Modifiée, zone 7
 Surface de référence ellipsoïdale de Clarke, 1866
 Réseau géodésique: réseau unifié
 Orthographe: points unités et courbes à équidistance de 0,5 mètre
 Origine des altitudes: niveau moyen de la mer
 Projet: 751-88
 Photographie aérienne: 1:5000, 1987
 Nomenclature géométrique: Conventions de topographe
 Note: Les topographies sont présentées telles qu'elles ont été approuvées par la Commission de topographie en 1988

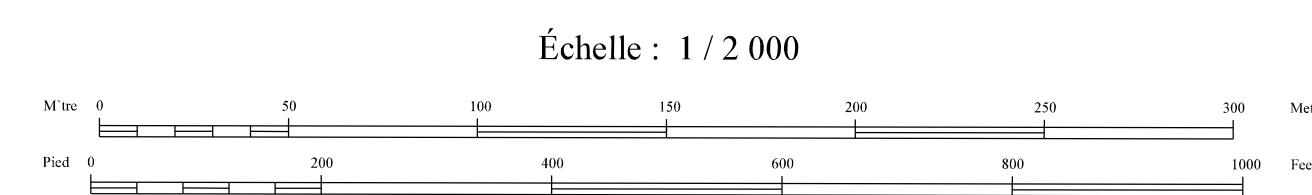
Modified Transverse Mercator Projection, zone 7
 Reference surface: Clarke ellipsoid, 1866
 Geodetic network: unified network
 Orthography: spot height and contour intervals at 0.5 metre
 Altitude datum: mean sea level
 Project: 751-88
 Aerial photography: 1:5000, 1987
 Geographical nomenclature: Conventions de topographe
 Note: All of March 1988, plan sheets in French had not been approved by the Commission de topographie



| APPROBATION DE PLAN INITIAL ET DES AMÉNAGEMENTS | | | |
|---|--------|------|--------|
| NOM | PROJET | DATE | STATUT |
| | | | |
| | | | |
| | | | |
| | | | |
| | | | |
| | | | |
| | | | |
| | | | |
| | | | |

Zone inondable de grand courant ■
 Zone inondable de faible courant ■

FEUILLET 0905-1
 RIVIÈRE NELSON



RÈGLEMENT DE L'ARRONDISSEMENT DE LA HAUTE-SAINT-CHARLES SUR L'URBANISME ANNEXE I ZONES INONDABLES

Projection Métrique Transverse Modifiée, fusée 7
 Surface de référence: ellipsoïde de Clarke, 1866
 Réseau géodésique: réseau ANTIC
 Orthographe: points cotés et courbes à équidistance de 0,5 mètre
 Origine des altitudes: niveau moyen de la mer
 Projet: 751-88
 Photographie aérienne: 1.5000, 1987
 Nomenclature géographique: Commission de toponymie
 Note: Les hauteurs marquées par des points cotés ont été vérifiées par la Commission de toponymie en mars 1988.

Modified Transverse Mercator Projection, zone 7
 Reference surface: Clarke ellipsoid, 1866
 Geodetic network: Antic network
 Orthography: spot height and contour intervals at 0.5 metre
 Altitude datum: mean sea level
 Project: 751-88
 Aerial photography: 1:5000, 1987
 Geographical nomenclature: Commission de toponymie
 Note: As of March 1988, spot heights in brackets had not been approved by the Commission de toponymie.

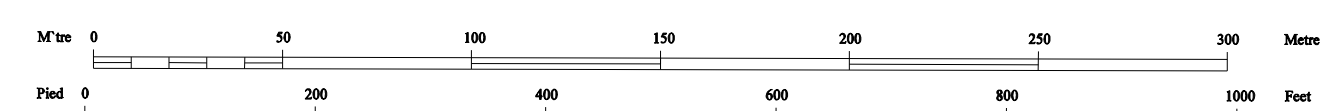


RÈGLEMENT DE L'ARRONDISSEMENT DE LA HAUTE-SAINT-CHARLES SUR L'URBANISME
ANNEXE I
ZONES INONDABLES

Zone inondable de grand courant ■
 Zone inondable de faible courant ■

FEUILLET 0906-1
RIVIÈRE SAINT-CHARLES

Échelle : 1 / 2 000



| APPROBATION DU PLAN INITIAL ET DES AMENDEMENTS | | | |
|--|---------------|-----------|------|
| NOMBRE D'AMENDEMENT | EN VIGUEUR LE | ÉDITÉ PAR | DATE |
| | | | |
| | | | |
| | | | |
| | | | |
| | | | |

Projection: Métrique Transverse Modifiée, Échelle 7
 Surface de référence: ellipsoïde de Clarke, 1858
 Réseau géodésique: réseau utilisé
 Origine des altitudes: niveau moyen de la mer

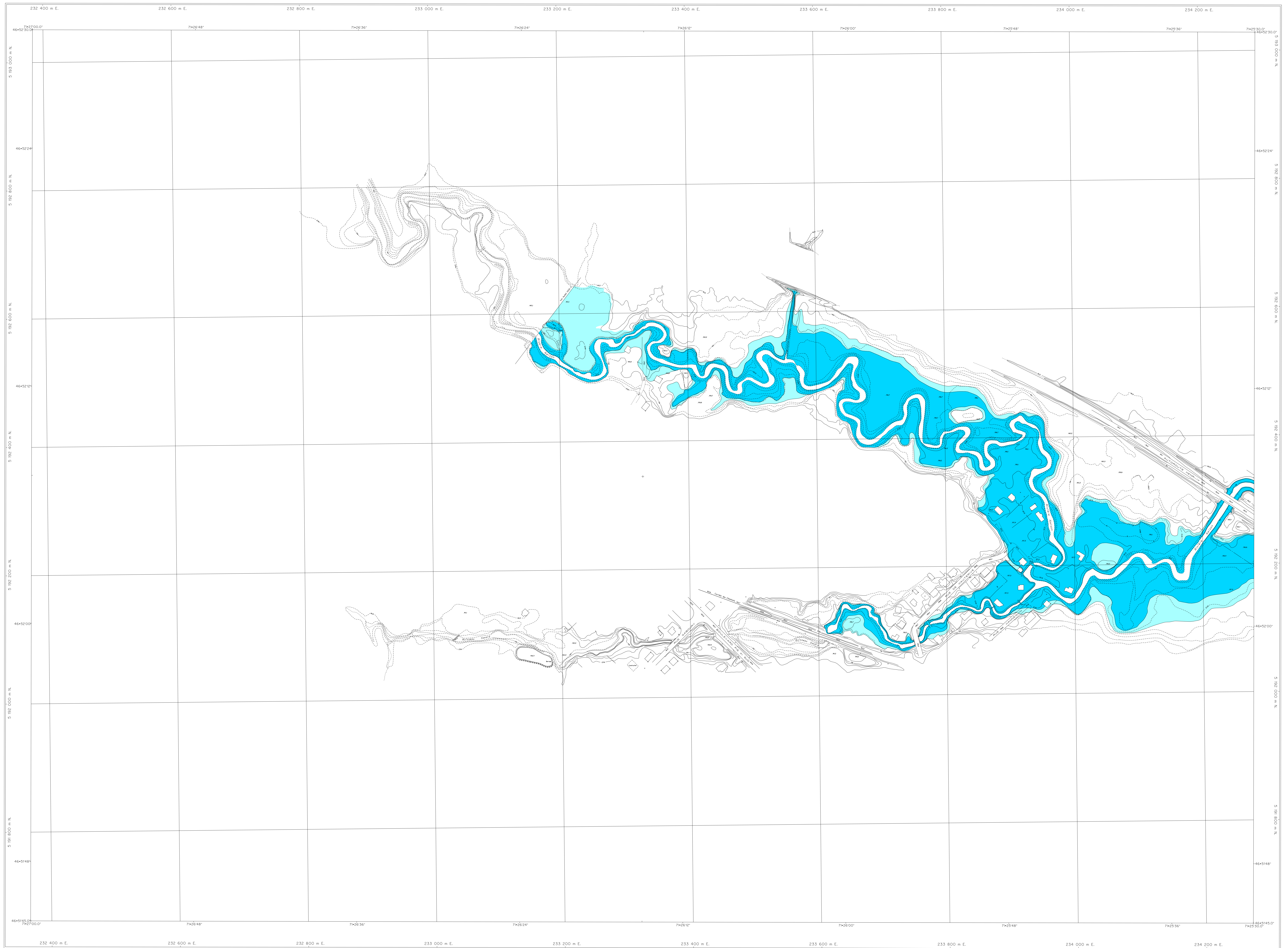
Projection: Métrique Transverse Modifiée, Échelle 7
 Surface de référence: Clarke ellipsoid, 1858
 Geodesic network: used network
 Origin of altitudes: mean sea level

Projet: 751-88
 Photographie aérienne: 1:5000, 1987
 Nomenclature géométrique: Commission de topographie

Projet: 751-88
 Aerial photography: 1:5000, 1987
 Geographical nomenclature: Commission de topographie

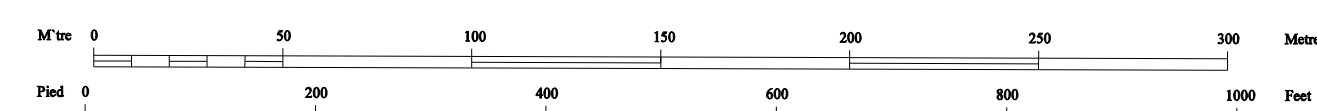
Note: Les topographes entre parenthèses n'ayant pas reconnu par la Commission de topographie en mars 1988

Note: As of March 1988, planimetric data had not been approved by the Commission de topographie



RÈGLEMENT DE L'ARRONDISSEMENT DE LA HAUTE-SAINT-CHARLES SUR L'URBANISME
ANNEXE I
ZONES INONDABLES

Échelle : 1 / 2 000



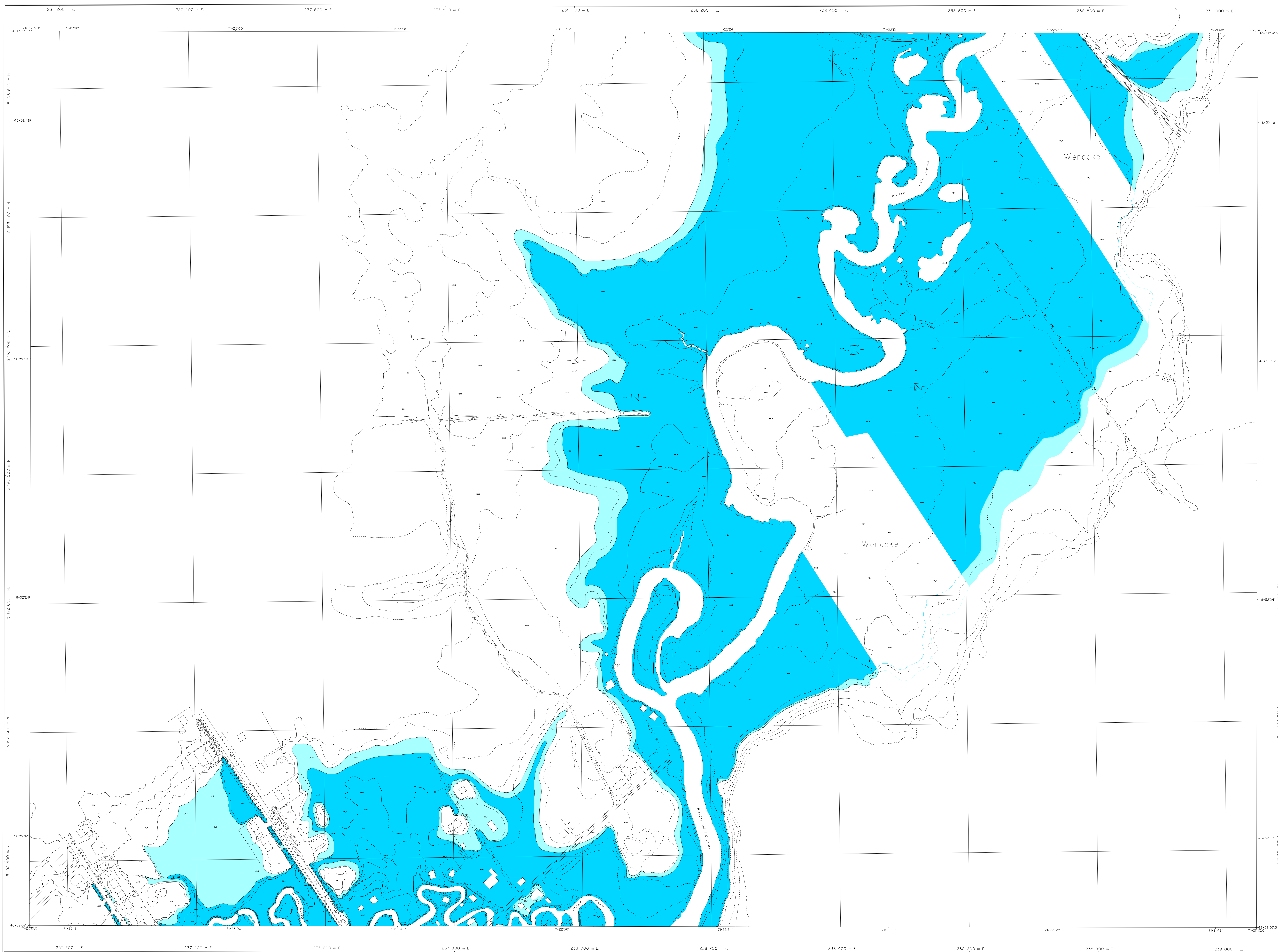
| APPROBATION DU PLAN INITIAL ET DES AMENDEMENTS | | | |
|--|------------|------|---------|
| NUMÉRO | EN VIGUEUR | DATE | DESIGNÉ |
| 1 | 2 | 3 | 4 |
| | | | |
| | | | |
| | | | |
| | | | |
| | | | |
| | | | |
| | | | |

Zone inondable de grand courant ■
 Zone inondable de faible courant ■

FEUILLET 1003-0
RIVIÈRE NELSON

Projection Métrique Transverse Modifiée, zone 7
 Surface de référence: ellipsoïde de Clarke, 1866
 Réseau géodésique: réseau canadien
 Originaire: points cotés et courbes à égale distance de 0,5 mètre
 Origine des altitudes: altitudes moyennes de la mer
 Projet: 751-88
 Photographie aérienne: 1:5000, 1987
 Nomenclature géométrique: Commission de topographie
 Note: Les hypothèses sont présentées ci-dessus et ont été approuvées par le Comité de topographie en mars 1988.

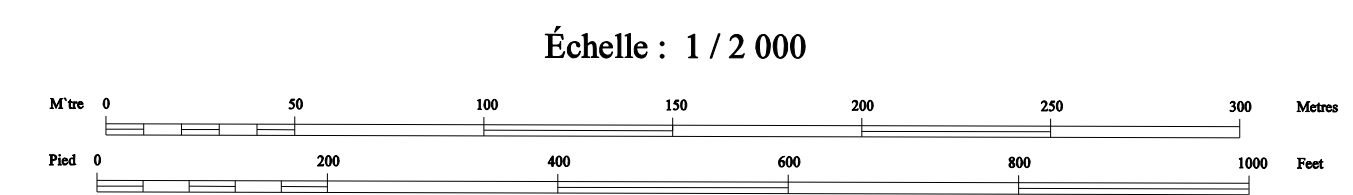
Modified Transverse Mercator Projection, zone 7
 Reference surface: Clarke ellipsoid, 1866
 Geodetic network: unified network
 Original: spot heights and contour intervals at 0.5 metre
 Altitude datum: mean sea level
 Project: 751-88
 Aerial photography: 1:5000, 1987
 Geographical nomenclature: Commission de topographie
 Note: All assumptions are presented above and have been approved by the Commission de topographie in March 1988.



| APPROBATION DU PLAN INITIAL ET DES AMÉNAGEMENTS | | | |
|---|------------|------|-------------|
| NUMÉRO DE RÉGION | EN VIGUEUR | DATE | DESIGNÉ PAR |
| REGAN-1 | | | |
| | | | |
| | | | |
| | | | |
| | | | |
| | | | |
| | | | |
| | | | |
| | | | |

Zone inondable de grand courant
 Zone inondable de faible courant

FEUILLET 1005-2
RIVIÈRE SAINT-CHARLES



RÈGLEMENT DE L'ARRONDISSEMENT DE LA HAUTE-SAINT-CHARLES SUR L'URBANISME
ANNEXE I
ZONES INONDABLES

Projection Métrique Transverse Modifiée, Réseau 7
 Surface de référence: ellipsoïde de Clarke, 1866
 Réseau géodésique: réseau canadien

Orthographe: points cotés et courbes à équidistance de 0,5 mètre
 Origine des altitudes: niveau moyen de la mer

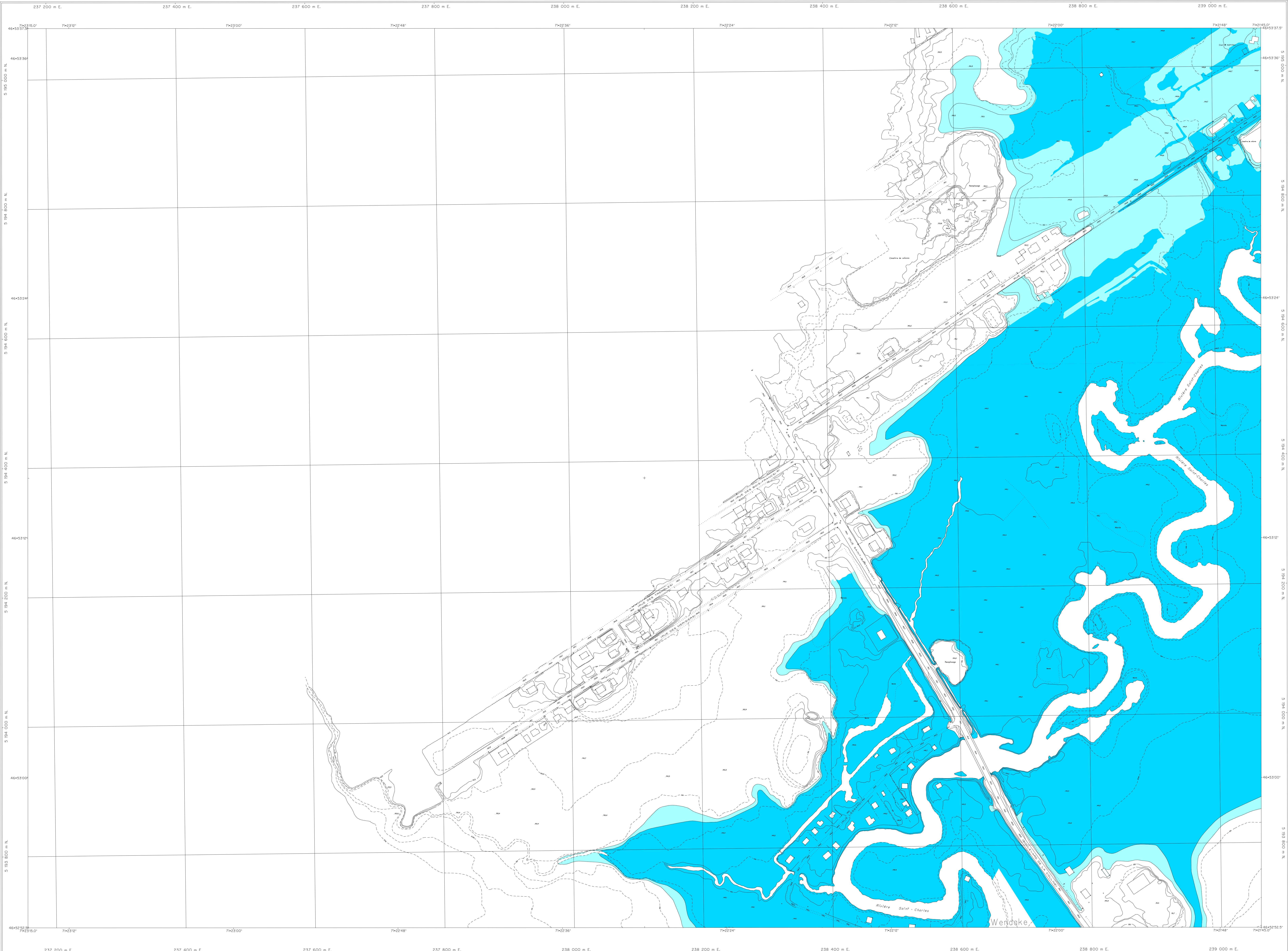
Projet: 751-88
 Photographie aérienne: 1:5000, 1987
 Nomenclature géographique: Commission de toponymie

Note: Les topographies entre parenthèses et italiques ont été approuvées par la Commission de toponymie en mars 1988.

Orthographe: spot heights and contour intervals at 0.5 metre
 Altitude datum: mean sea level

Projet: 751-88
 Aérielle photographique: 1:5000, 1987
 Orthographe géographique: Commission de toponymie

Note: As of March 1988, spot heights and contour intervals had not been approved by the Commission de toponymie.



RÈGLEMENT DE L'ARRONDISSEMENT DE LA HAUTE-SAINT-CHARLES SUR L'URBANISME
ANNEXE I
ZONES INONDABLES

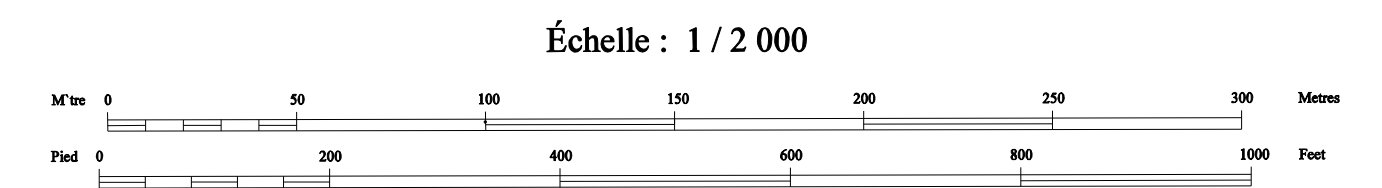


SERVICE DE L'AMÉNAGEMENT DU TERRITOIRE
 DIVISION DE L'URBANISME

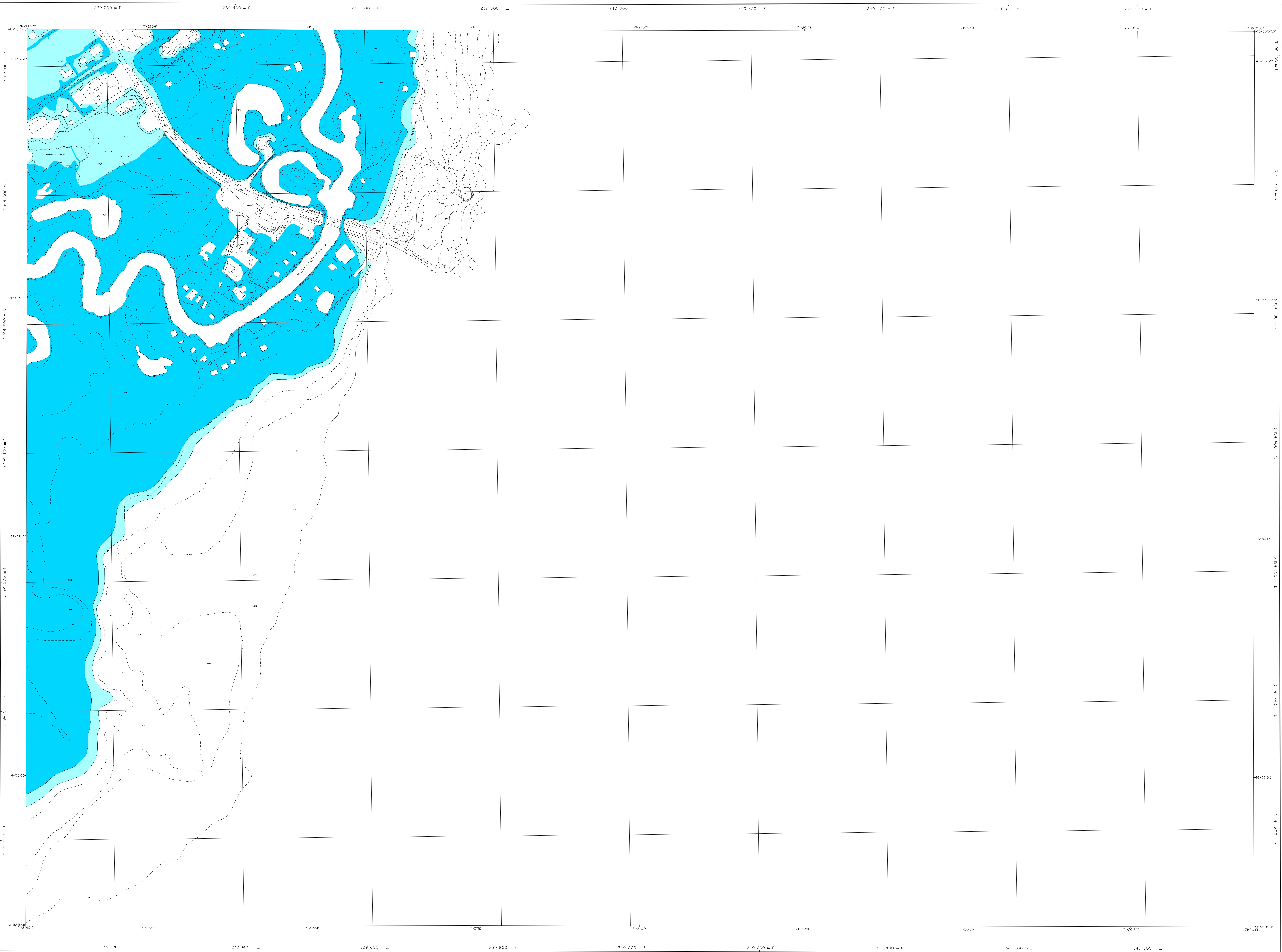
| APPROBATION DU PLAN INITIAL ET DES AMÉNAGEMENTS | | |
|---|---------|-----|
| NOMBRE | DU VOUS | PAR |
| RÉVISION | LE | PAR |
| R.C.A.P.V.01 | 2014-01 | |
| R.C.A.P.V.02 | 2014-02 | |
| R.C.A.P.V.03 | 2014-03 | |
| R.C.A.P.V.04 | 2014-04 | |
| | | |
| | | |
| | | |
| | | |

Zone inondable de grand courant ■
 Zone inondable de faible courant ■

FEUILLET 1105-2
 RIVIÈRE SAINT-CHARLES



Projection: Mercator Transverse Modifiée, fuseau 7
 Surface de référence: ellipsoïde de Clarke, 1866
 Réseau géodésique: réseau unifié
 Géographie: points cotés et courbes à équidistance de 0,5 mètre
 Origine des cotés: niveau moyen de la mer
 Projection: Modified Transverse Mercator Projection, zone 7
 Reference surface: Clarke ellipsoid, 1866
 Geodetic network: unified network
 Geography: spot heights and contour intervals at 0.5 metre
 Altitude datum: mean sea level
 Projet: 751-08
 Photographie aérienne: 1:5000, 1987
 Nomenclature géographique: Commission de toponymie
 Note: Les toponymes entre parenthèses d'étaient pas reconnus par la Commission de toponymie en mars 1988
 Project: 751-08
 Aerial photography: 1:5000, 1987
 Geographical nomenclature: Commission de toponymie
 Note: As of March 1988, place names in brackets had not been approved by the Commission de toponymie



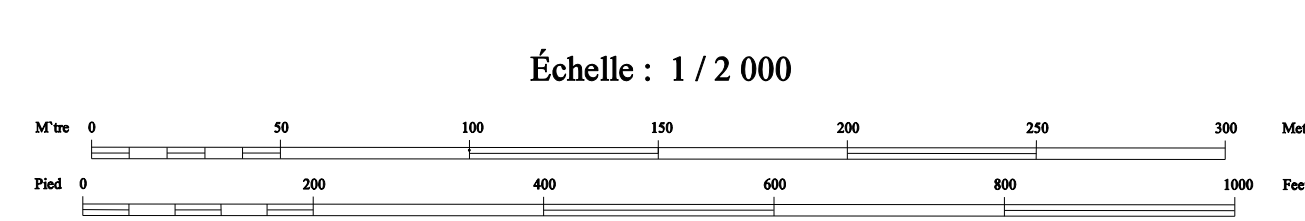
RÈGLEMENT DE L'ARRONDISSEMENT DE LA HAUTE-SAINT-CHARLES SUR L'URBANISME

ANNEXE I

ZONES INONDABLES

FEUILLET 1106-2
RIVIÈRE SAINT-CHARLES

Zone inondable de grand courant
Zone inondable de faible courant



| APPROBATION DU PLAN INITIAL ET DES AMÉNAGEMENTS | | | |
|---|------------|----|--------|
| NOM DU BOURGEOIS | EN VOIES | LE | PAR |
| R.C.A.P. 4 | 2010-01-01 | | P.A.B. |
| R.C.A.P. 23 | 2010-04-01 | | |
| | | | |
| | | | |
| | | | |
| | | | |
| | | | |
| | | | |
| | | | |

Projection Métrique Transverse Modifiée, Zone 7
Surface de référence: ellipsoïde de Clarke, 1866
Réseau géodésique: réseau utilisé

Ortographe: points cotés et courbes à équidistance de 0,5 mètre
Origine des altitudes: niveau moyen de la mer

Projet: 751-88
Photographie aérienne: 1-5000, 1987
Nomenclature géographique: Commission de toponymie

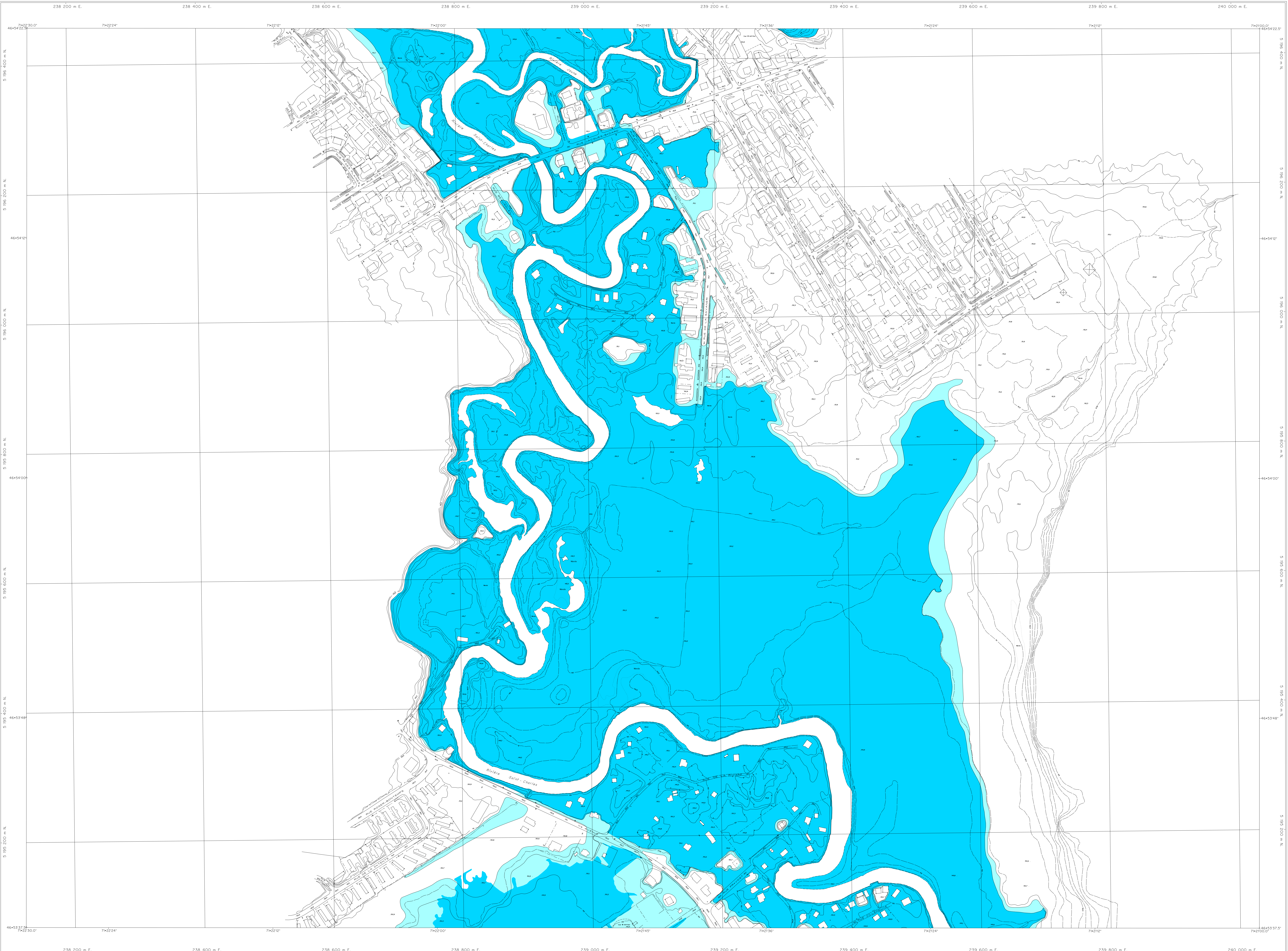
Note: Les toponymes entre parenthèses n'ont pas été approuvés par la Commission de toponymie en mars 1988

Modified Transverse Mercator Projection, zone 7
Reference surface: Clarke ellipsoid, 1866
Geodetic network: utilized network

Orthography: spot height and contour intervals at 0.5 metre
Altitude datum: mean sea level

Project: 751-88
Aerial photography: 1-5000, 1987
Geographical nomenclature: Commission de toponymie

Note: As of March 1988, place names in brackets had not been approved by the Commission de toponymie

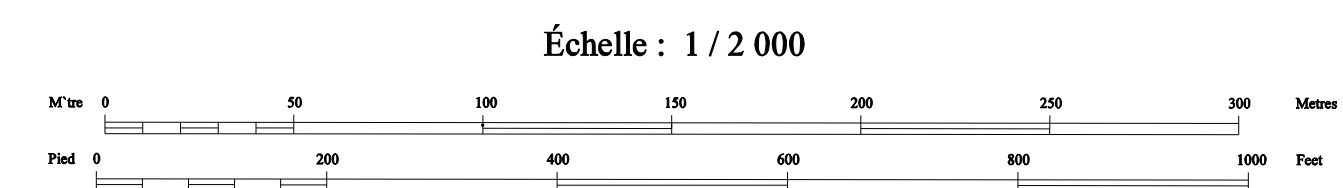


RÈGLEMENT DE L'ARRONDISSEMENT DE LA HAUTE-SAINT-CHARLES SUR L'URBANISME

ANNEXE I

ZONES INONDABLES

FEUILLET 1206-1
RIVIÈRE SAINT-CHARLES ET JAUNE



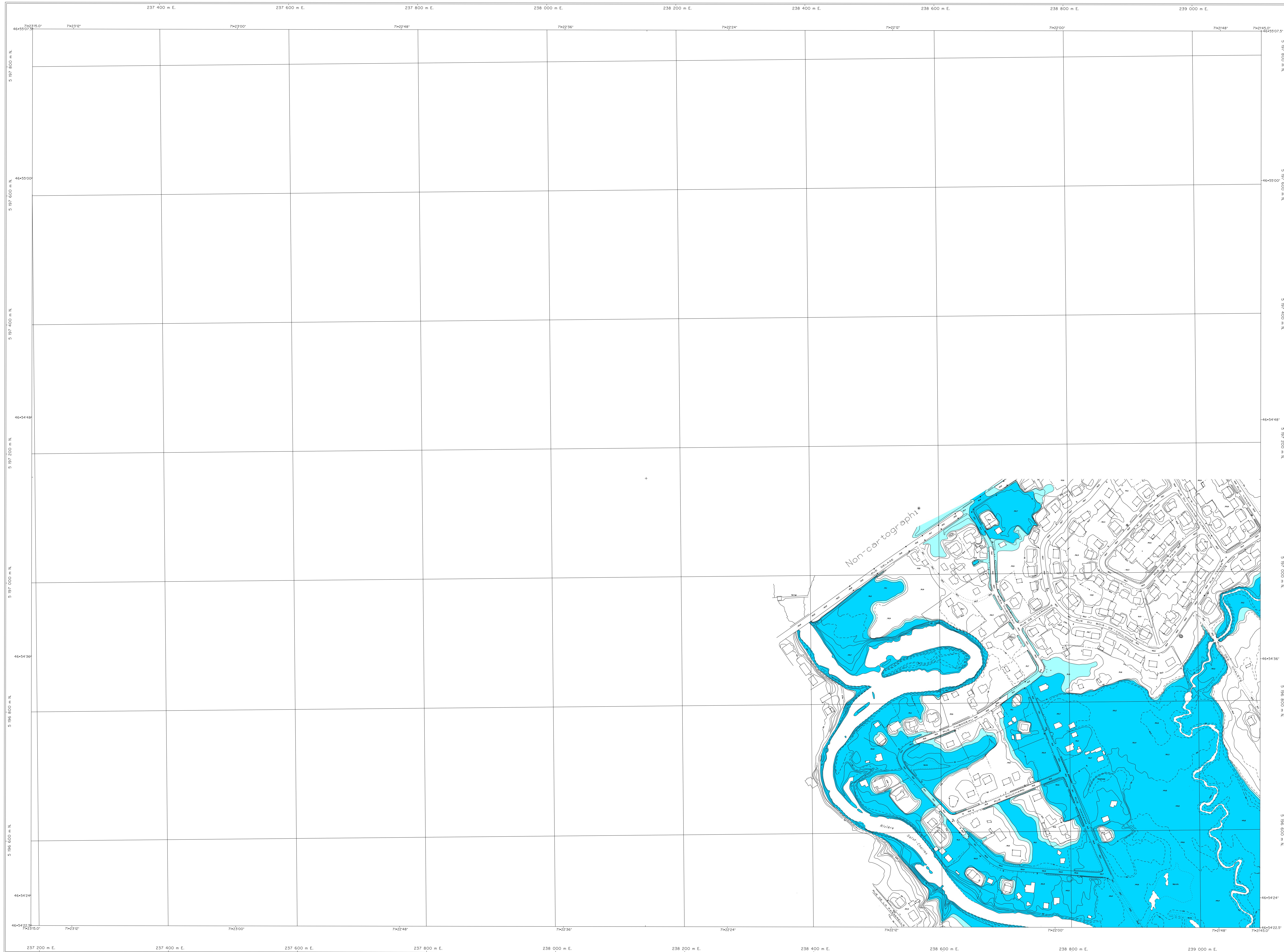
| APPROBATION DU PLAN INITIAL ET DES AMÉNAGEMENTS | | |
|---|-------------|------------|
| NOMBRE DE RÉGLEMENTS | EN VOIES EN | COMITÉ PAR |
| R.C.A.P.1 | 2014-15 | |
| R.C.A.P.2 | 2015-16 | |
| R.C.A.P.3 | 2016-17 | |
| R.C.A.P.4 | 2017-18 | |
| R.C.A.P.5 | 2018-19 | |
| R.C.A.P.6 | 2019-20 | |
| R.C.A.P.7 | 2020-21 | |
| R.C.A.P.8 | 2021-22 | |
| R.C.A.P.9 | 2022-23 | |
| R.C.A.P.10 | 2023-24 | |

Zone inondable de grand courant ■
Zone inondable de faible courant ■

Projection Métrique Transverse Modifiée, fuseau 7
Surface de référence: ellipsoïde de Clarke, 1866
Réseau géodésique: réseau unifié
Origine des altitudes: cotes moyennes de la mer
Altitude datum: mean sea level

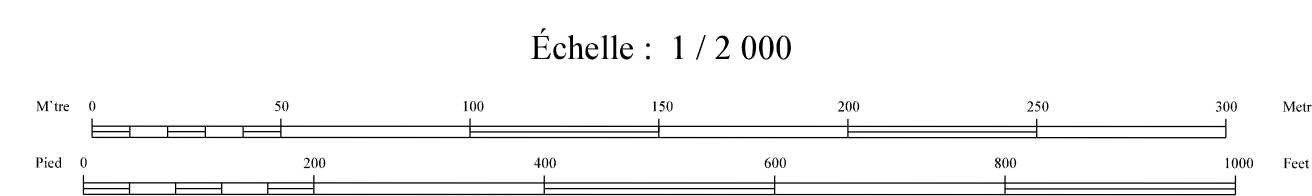
Projet: 751-88
Photographie aérienne: 1:5000, 1987
Nomenclature géographique: Commission de toponymie

Note: Les toponymes entre parenthèses n'ont pas été approuvés par la Commission de toponymie en mars 1988



RÈGLEMENT DE L'ARRONDISSEMENT DE LA HAUTE-SAINT-CHARLES SUR L'URBANISME
ANNEXE I
ZONES INONDABLES

Zone inondable de grand courant **FEUILLET 1305-2**
 Zone inondable de faible courant **RIVIÈRE SAINT-CHARLES**



| APPROBATION DU PLAN INITIAL ET DES AMÉNAGEMENTS | | | |
|---|---------------|-----------|--|
| NUMÉRO DE PROJET | EN VIGUEUR LE | ISSUÉ PAR | |
| RC 1305-2 | 2014-01-01 | MAIRIE | |
| RC 1305-2 | 2014-01-01 | MAIRIE | |
| | | | |
| | | | |
| | | | |
| | | | |

Projection: Métrique Transverse Modifiée, faussé 7
 Surface de référence: ellipsoïde de Clarke, 1866
 Réseau géodésique: réseau unifié
 Origine: points cotés et courbes à équidistance de 0,5 mètre
 Altitude datum: mean sea level
 Projet: 751-88
 Photographie aérienne: 1:5000, 1987
 Numérisation géométrique: Commission de topographie
 Note: Les topographies sont perimétrées à l'été 1988 et
 ont été approuvées par la Commission de topographie en mars 1988

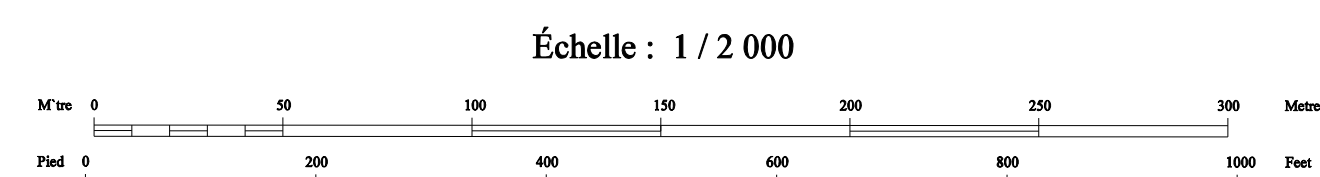


RÈGLEMENT DE L'ARRONDISSEMENT DE LA HAUTE-SAINT-CHARLES SUR L'URBANISME
ANNEXE I
ZONES INONDABLES

| APPROBATION DU PLAN INITIAL ET DES AMÉNAGEMENTS | | | |
|---|---------------|-------|-----|
| NOM DU MOUVEMENT | EN VIGUEUR LE | DEGRÉ | PRO |
| | | | |
| | | | |
| | | | |
| | | | |
| | | | |

Zone inondable de grand courant ■
 Zone inondable de faible courant ■

FEUILLET 1306-2
RIVIÈRE JAUNE



Projection: Mercator Transverse Modifiée, Niveau 7
 Surface de référence: ellipsoïde de Clarke, 1866
 Réseau géodésique: réseau canadien
 Origine: points cotés et courbes à équidistance de 0,5 mètre
 Origine des altitudes: niveau moyen de la mer

Modifié: Transverse Mercator Projection, zone 7
 Référence verticale: Clarke Ellipsoid, 1866
 Coordonnées: réseau canadien
 Altitude datum: mean sea level

Projet: 751-88
 Photographie aérienne: 1:5000, 1987
 Nomenclature géographique: Commission de toponymie

Projet: 751-88
 Aerial photography: 1:5000, 1987
 Geographical nomenclature: Commission de toponymie

Note: Les topographies entre parenthèses n'ont été pas
 approuvées par la Commission de toponymie en mars 1988

Note: As of March 1988, plans names in brackets
 had not been approved by the Commission de toponymie