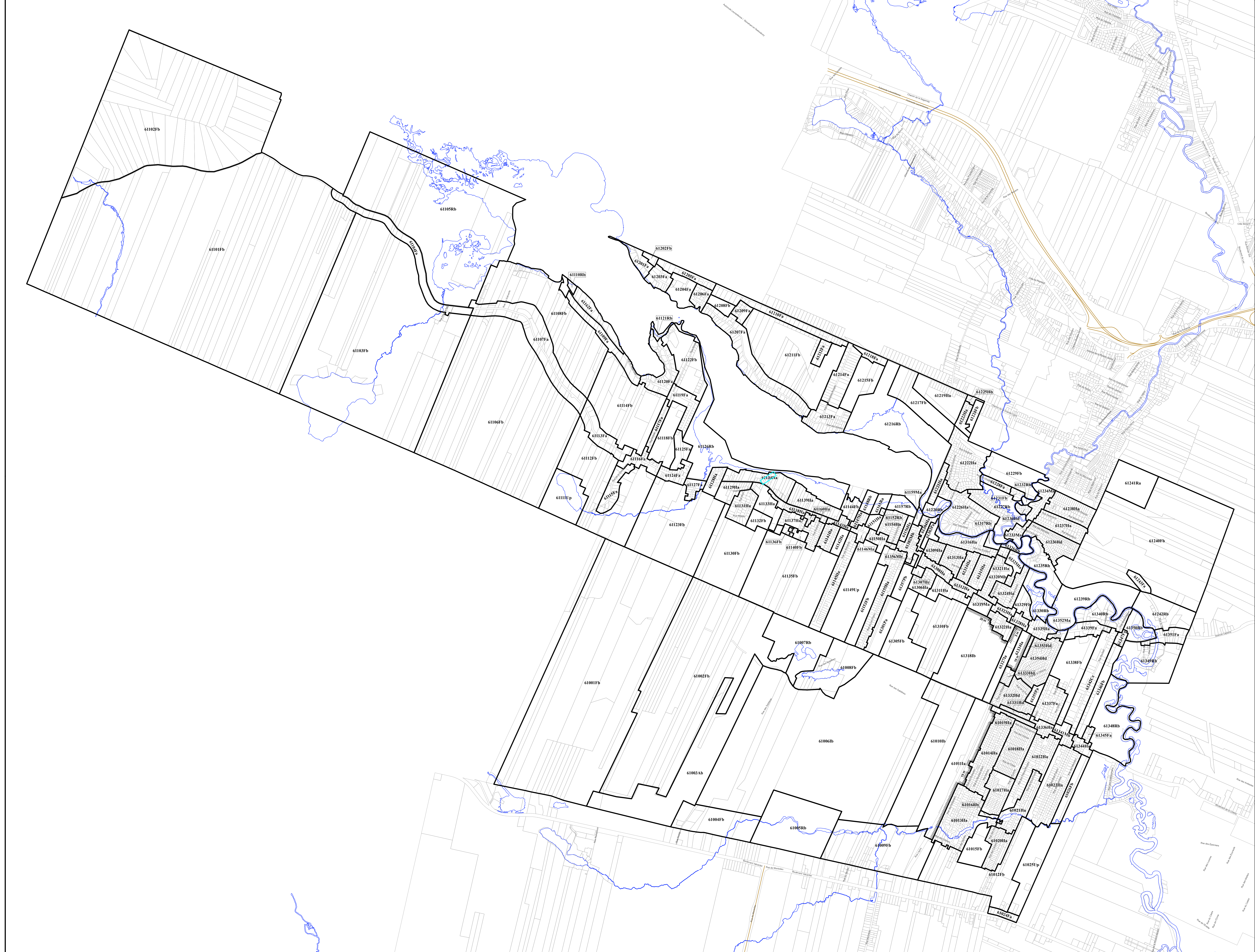


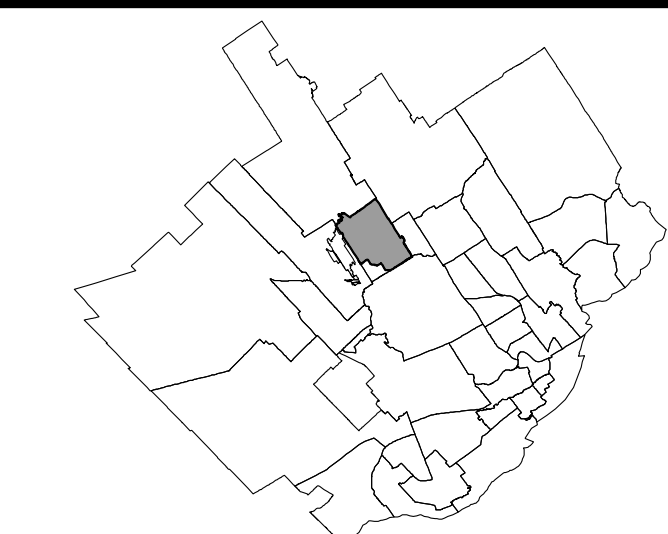
LÉGENDE

- Limite de zone
- ▬▬▬ Butte écran
- ▬▬▬ Mur anti-bruit
- ▬▬▬ Écran visuel
- ▬▬▬ Zone tampon
- Autoroute
- Voie ferrée
- Cours d'eau, lacs ou étangs à débit régulier

LISTE DES AMENDMENTS

NUMÉRO DE PROJET/REV	DESSINÉ PAR	EN VIGUEUR LE
R.C.A.V.Q.1	MM	2010-05-05
R.C.A.V.Q.23	MM	2010-07-12
R.C.A.V.Q.43	MM	2012-04-05
R.C.A.V.Q.48	MM	2012-12-18
R.C.A.V.Q.137	MM	2014-05-16
R.C.A.V.Q.171	MM	2016-06-17
R.C.A.V.Q.205	MM	2019-05-31
R.C.A.V.Q.279	S.R.	2020-09-03





LÉGENDE

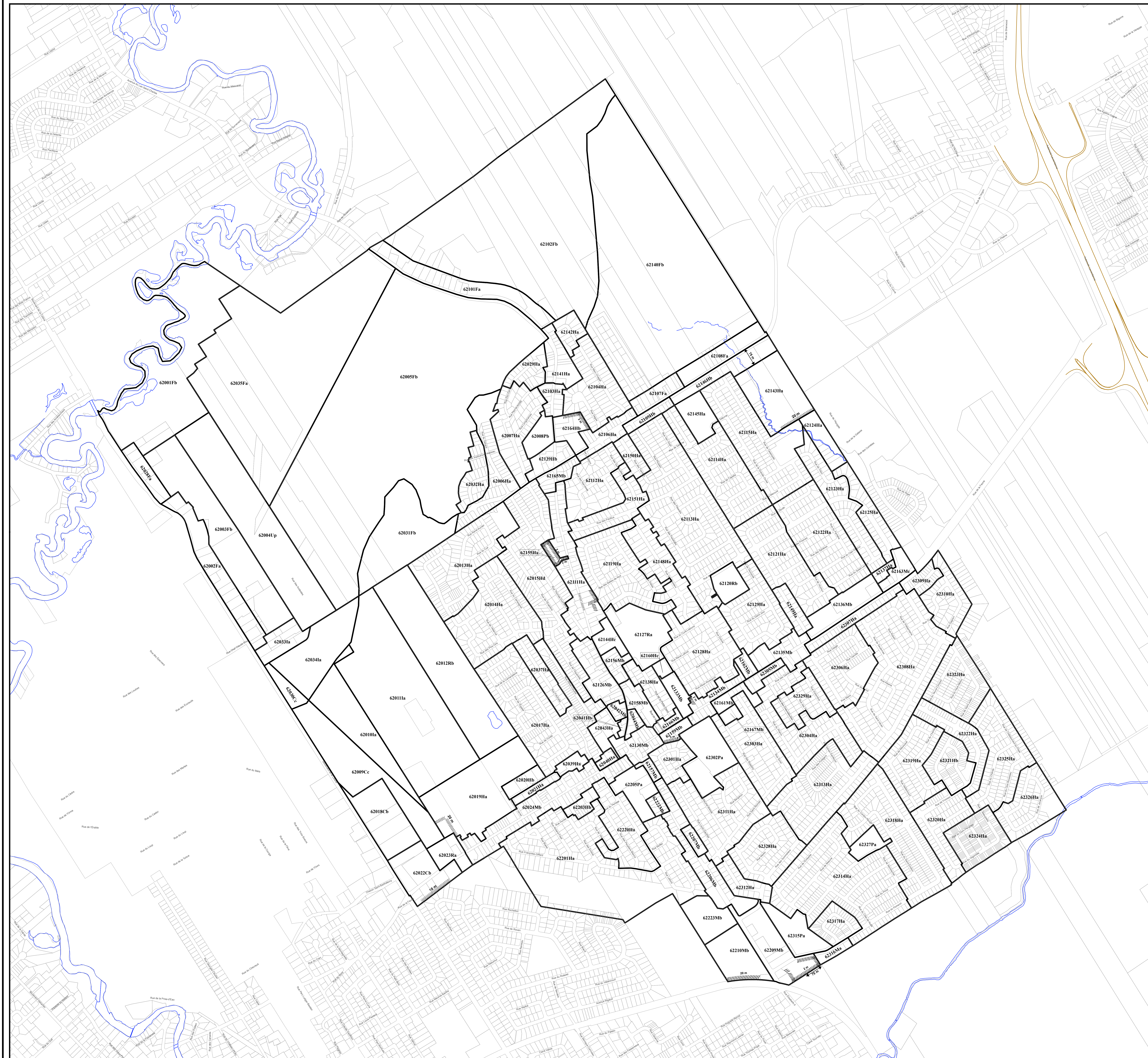
- Limite de zone
- ▬▬▬ Butte écran
- ▬▬▬ Mur anti-bruit
- ▬▬▬ Écran visuel
- ▬▬▬ Zone tampon
- Autoroute
- Voie ferrée
- Cours d'eau, lacs ou étangs à débit régulier

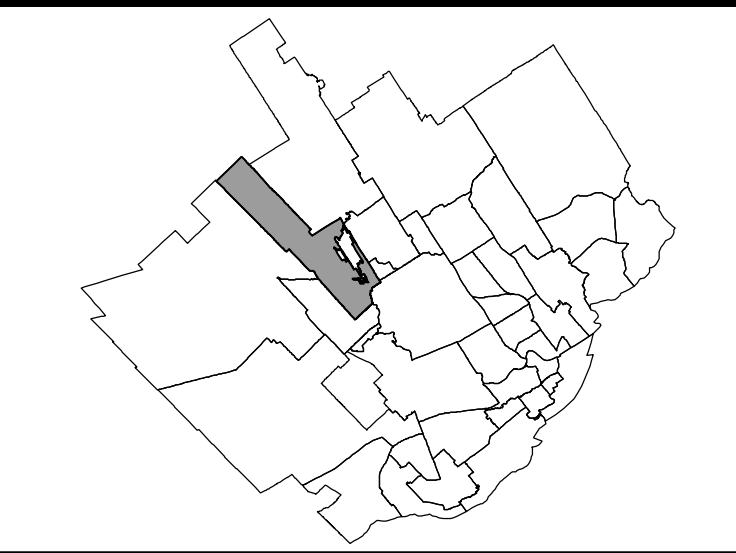


LISTE DES AMENDEMENTS

NUMÉRO DU RÈGLEMENT	DESSINÉ PAR	EN VIGUEUR LE
R.C.A.V.Q. 4	M.M.	2010-01-05
R.C.A.V.Q. 12	M.M.	2010-07-12
R.C.A.V.Q. 17	M.M.	2010-07-12
R.C.A.V.Q. 20	M.M.	2010-09-16
R.C.A.V.Q. 39	M.M.	2011-04-15
R.C.A.V.Q. 45	M.M.	2011-07-11
R.C.A.V.Q. 56	M.M.	2011-11-17
R.C.A.V.Q. 72	M.M.	2012-05-18
R.C.A.V.Q. 66	M.M.	2012-07-13
R.C.A.V.Q. 78	M.M.	2012-07-13
R.C.A.V.Q. 113	M.M.	2013-05-06
R.C.A.V.Q. 141	M.M.	2014-07-04
R.C.A.V.Q. 167	M.M.	2015-09-09
R.C.A.V.Q. 175	M.M.	2016-06-17
R.C.A.V.Q. 201	M.M.	2017-01-24
R.C.A.V.Q. 206	M.M.	2017-06-29
R.C.A.V.Q. 225	M.B.	2018-09-28
R.C.A.V.Q. 243	M.M.	2019-05-08
R.C.A.V.Q. 307	S.R.	2020-02-03

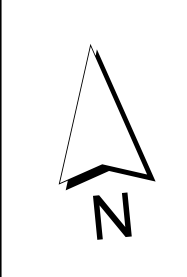
EN VIGUEUR LE : 2020-02-03





LÉGENDE

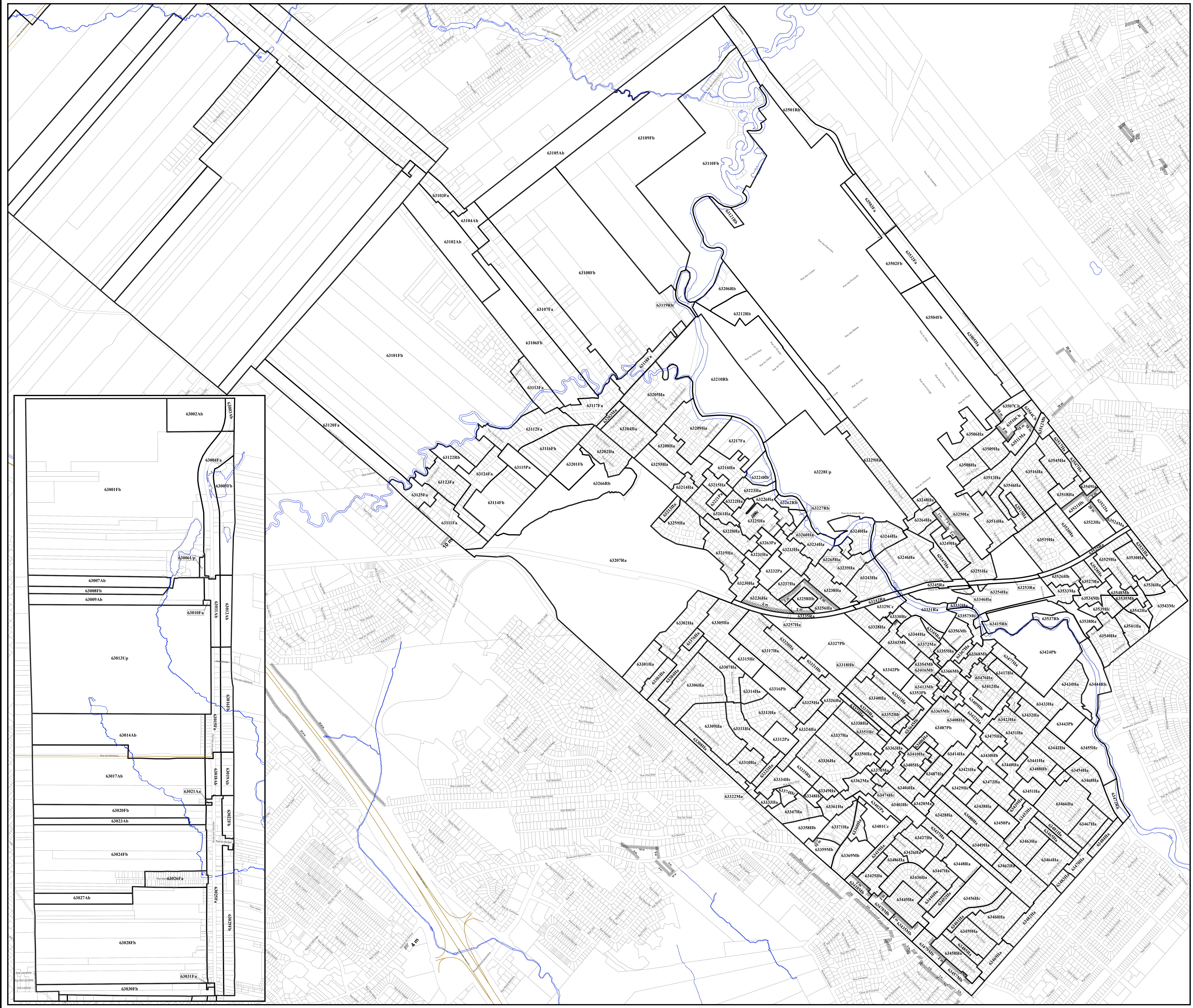
- Limite de zone
- Butte écran
- Mur anti-bruit
- Écran visuel
- Zone tampon
- Autoroute
- Voie ferrée
- Cours d'eau, lacs ou étangs à débit régulier

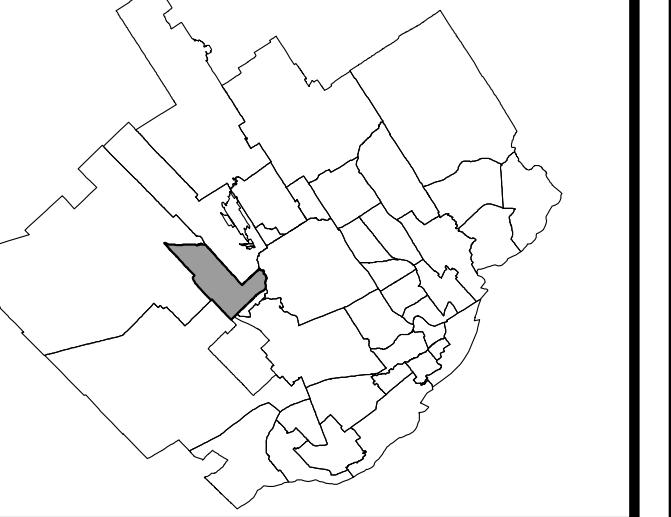


LISTE DES AMENDEMENTS

NUMÉRO DU RÉGLEMENT	DESSINÉ PAR	EN VIGUEUR LE
R.C.A.VQ.4	M.M.	2010-01-05
R.C.A.VQ.7	M.M.	2010-05-20
R.C.A.VQ.22	M.M.	2010-07-12
R.C.A.VQ.28	M.M.	2010-10-15
R.C.A.VQ.40	M.M.	2011-05-17
R.C.A.VQ.32	M.M.	2011-09-30
R.C.A.VQ.84	M.M.	2012-07-18
R.C.A.VQ.77	M.M.	2012-09-12
R.C.A.VQ.98	M.M.	2013-01-23
R.C.A.VQ.93	M.M.	2013-03-15
R.C.A.VQ.84	M.M.	2013-03-15
R.C.A.VQ.95	M.M.	2013-03-15
R.C.A.VQ.87	M.M.	2013-03-22
R.C.A.VQ.100	M.M.	2013-05-21
R.C.A.VQ.101	M.M.	2013-06-14
R.C.A.VQ.126	M.M.	2014-01-23
R.C.A.VQ.136	M.M.	2014-02-14
R.C.A.VQ.159	M.M.	2015-04-17
R.C.A.VQ.180	M.M.	2015-08-09
R.C.A.VQ.172	M.M.	2015-12-16
R.C.A.VQ.186	M.M.	2016-11-22
R.C.A.VQ.184	M.M.	2017-05-04
R.C.A.VQ.213	M.M.	2018-01-10
R.C.A.VQ.224	M.M.	2018-04-26
R.C.A.VQ.220	M.M.	2018-06-28
R.C.A.VQ.223	M.M.	2018-08-28
R.C.A.VQ.238	M.M.	2019-01-15
R.C.A.VQ.281	M.M.	2018-11-29
R.C.A.VQ.272	M.M.	2020-07-26
R.C.A.VQ.281	S.R.	2020-09-03

EN VIGUEUR LE : 2020-09-03



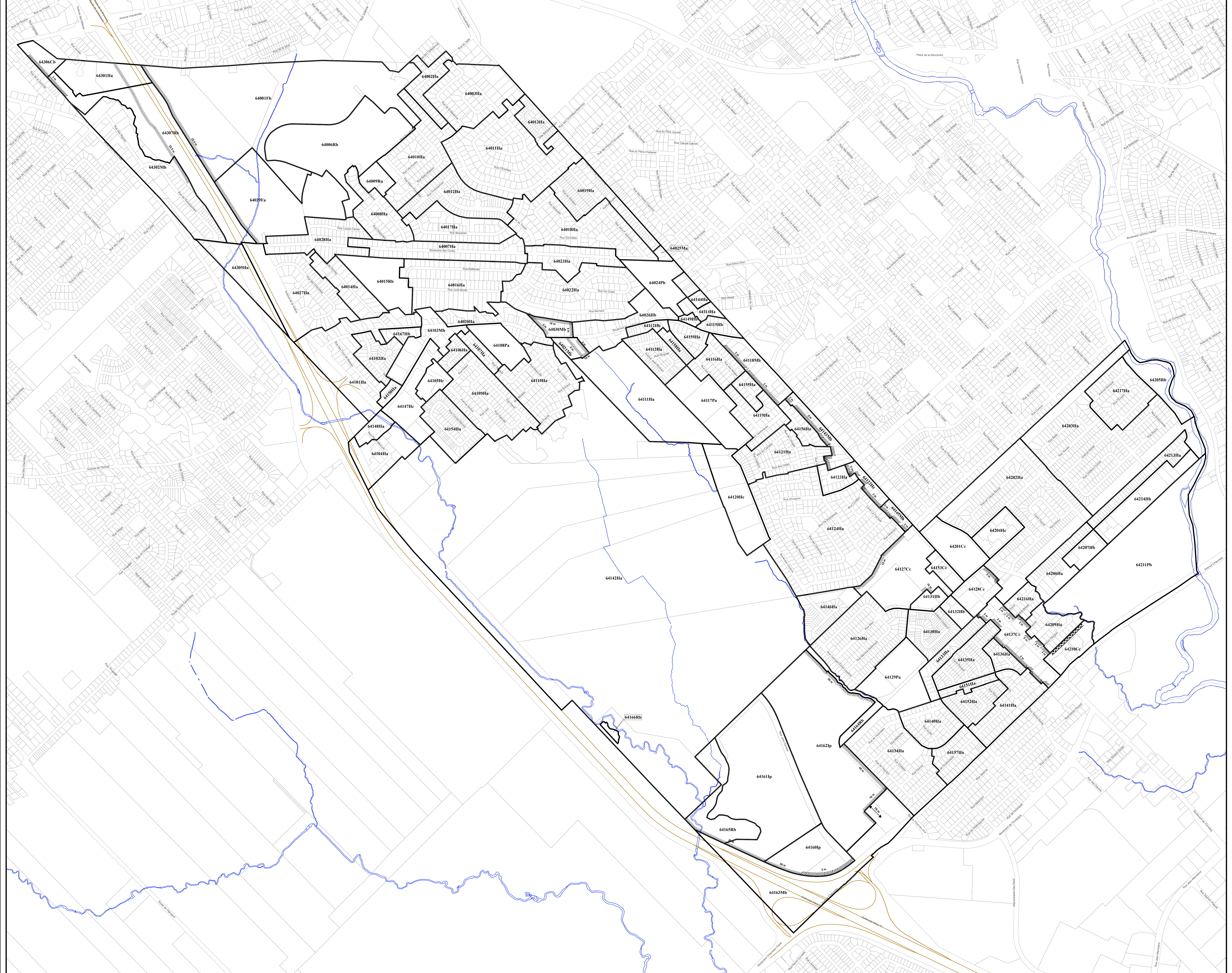


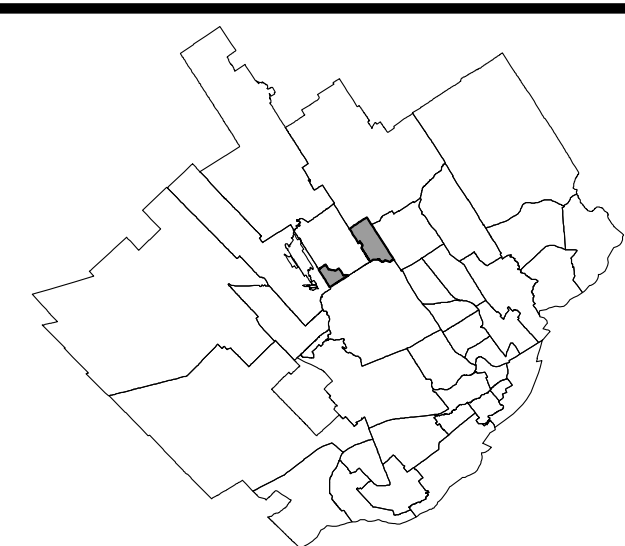
- LÉGENDE**
- Limite de zone
 - ▨ Butte écran
 - ▧ Mur anti-bruit
 - ▩ Écran visuel
 - ⋯ Zone tampon
 - Autoroute
 - Voie ferrée
 - Cours d'eau, lacs ou étangs à débit égalier



LISTE DES AMENDEMENTS

NUMÉRO DU RÉGLEMENT	DESSINÉ PAR	EN VIGUEUR LE
R.C.A.V.Q. 4	M.M.	2010-01-05
R.C.A.V.Q. 11	M.M.	2010-07-12
R.C.A.V.Q. 18	M.M.	2010-07-12
R.C.A.V.Q. 30	M.M.	2010-11-12
R.C.A.V.Q. 29	M.M.	2010-12-16
R.C.A.V.Q. 30	M.M.	2011-09-01
R.C.A.V.Q. 76	M.M.	2012-09-10
R.C.A.V.Q. 99	M.M.	2013-01-22
R.C.A.V.Q. 108	M.M.	2014-07-04
R.C.A.V.Q. 166	M.M.	2015-09-09
R.C.A.V.Q. 174	M.M.	2016-02-11
R.C.A.V.Q. 185	M.M.	2017-05-04
R.C.A.V.Q. 226	M.M.	2018-06-28
R.C.A.V.Q. 214 et 230	M.M.	2018-07-10
R.C.A.V.Q. 241	M.M.	2019-01-15
R.C.A.V.Q. 268	M.M.	2019-02-23
R.C.A.V.Q. 270	M.M.	2020-02-03





LÉGENDE

- Limite de zone
- ▬▬▬▬ Butte écran
- ▬▬▬▬ Mur anti-bruit
- ▬▬▬▬ Écran visuel
- ⋯⋯⋯⋯ Zone tampon
- Autoroute
- Voie ferrée
- Cours d'eau, lacs ou étangs à débit régulier



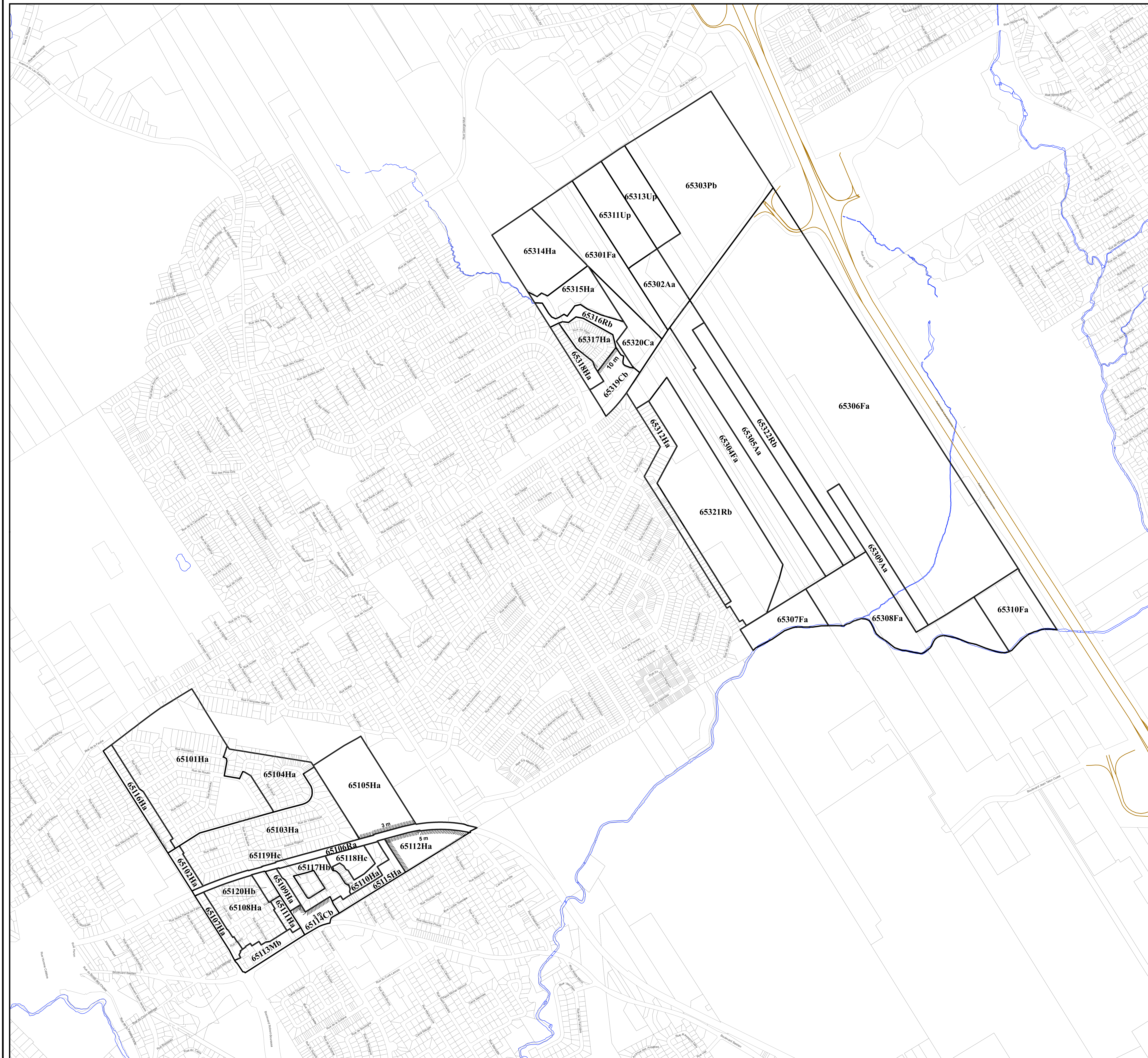
LISTE DES AMENDEMENTS

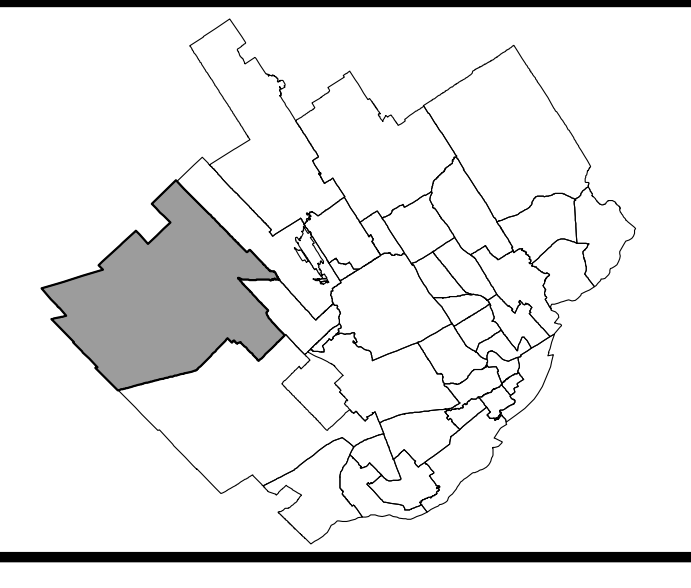
NUMÉRO DU RÈGLEMENT	DESSINÉ PAR	EN VIGUEUR LE
R.C.A.V.Q. 4	M.M.	2010-01-05
R.C.A.V.Q. 19	M.M.	2010-07-12
R.C.A.V.Q. 67	M.M.	2012-07-13
R.C.A.V.Q. 119	M.M.	2013-07-10
R.C.A.V.Q. 140	M.M.	2014-06-16
R.C.A.V.Q. 183	M.M.	2016-11-22
R.C.A.V.Q. 222	M.M.	2018-06-28
R.C.A.V.Q. 219	M.B.	2018-07-10
R.C.A.V.Q. 232	F.B.	2019-05-27

EN VIGUEUR LE : 2019-05-27

ECHELLE : 1:5 000

PLAN N° CA6065Z01





- LÉGENDE**
- Limite de zone
 - ▬ Butte écran
 - ▬ Mur anti-bruit
 - ▬ Écran visuel
 - ▬ Zone tampon
 - Autoroute
 - Visie ferrée
 - Cours d'eau, lacs ou étangs à débit régulier

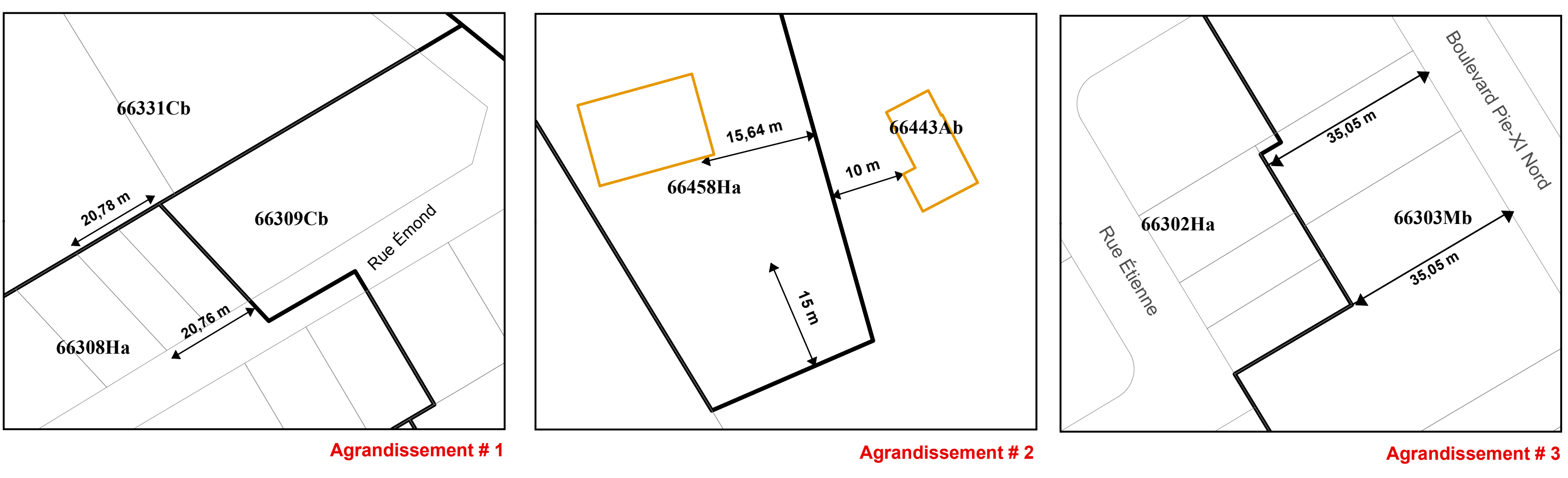


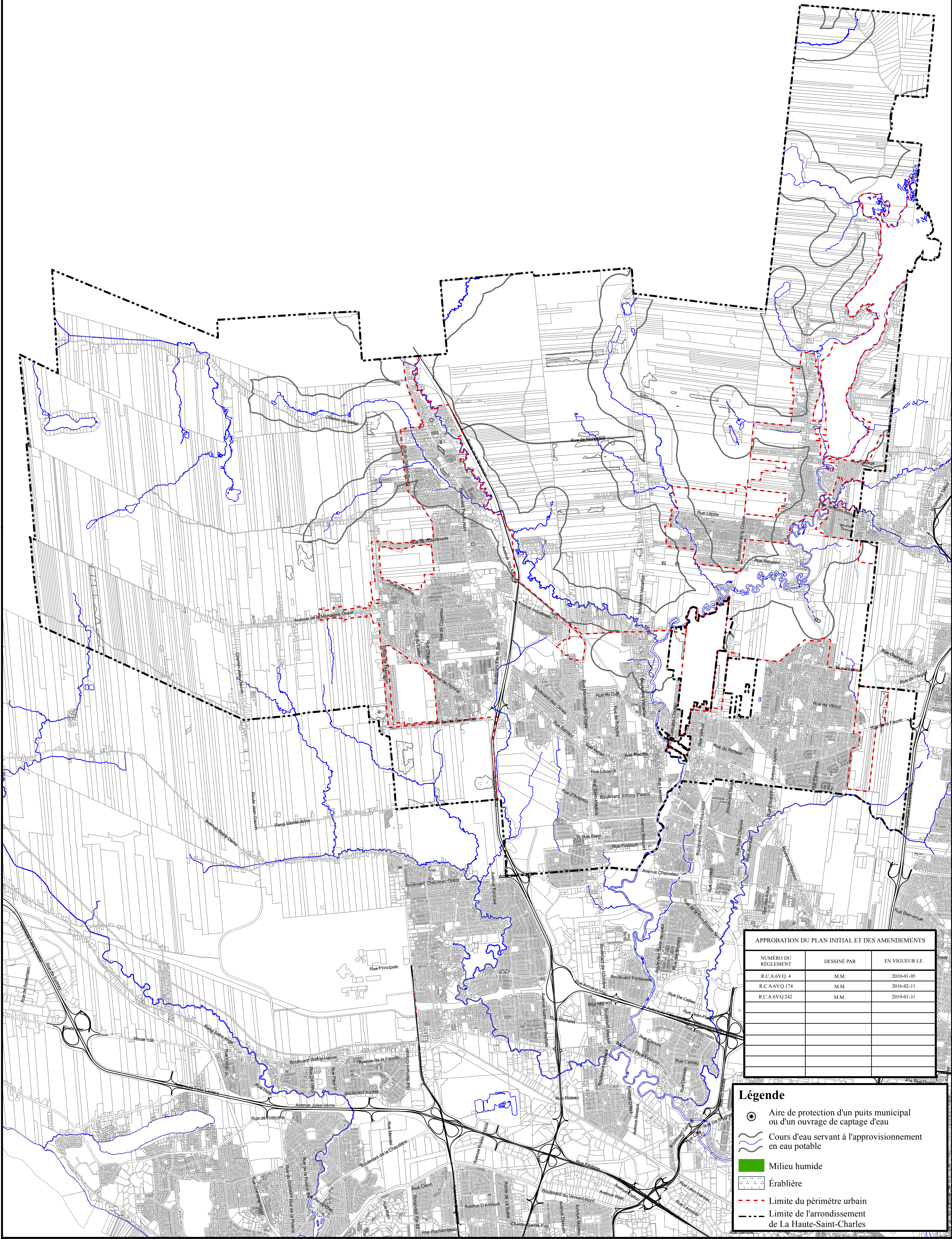
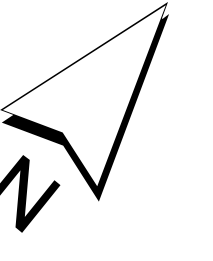
LISTE DES AMÉNAGEMENTS

NUMÉRO DU RÉGLEMENT	DESSINÉ PAR	EN VIGUEUR LE
R.C.A.V.Q. 4	M.M.	2000-01-05
R.C.A.V.Q. 8	M.M.	2000-06-16
R.C.A.V.Q. 16	M.M.	2000-06-16
R.C.A.V.Q. 23	M.M.	2001-09-05
R.C.A.V.Q. 31	M.M.	2001-09-13
R.C.A.V.Q. 05	M.M.	2002-04-05
R.C.A.V.Q. 03	M.M.	2002-07-13
R.C.A.V.Q. 92	M.M.	2003-01-23
R.C.A.V.Q. 96	M.M.	2003-01-23
R.C.A.V.Q. 100	M.M.	2003-02-18
R.C.A.V.Q. 109	M.M.	2003-06-13
R.C.A.V.Q. 110	M.M.	2003-05-21
R.C.A.V.Q. 112	M.M.	2003-05-21
R.C.A.V.Q. 116	M.M.	2003-07-10
R.C.A.V.Q. 120	M.M.	2003-07-10
R.C.A.V.Q. 123	M.M.	2003-09-03
R.C.A.V.Q. 132	M.M.	2004-02-14
R.C.A.V.Q. 133	M.M.	2004-02-14
R.C.A.V.Q. 135	M.M.	2005-01-26
R.C.A.V.Q. 136	M.M.	2005-01-26
R.C.A.V.Q. 164	M.M.	2005-07-10
R.C.A.V.Q. 165	M.M.	2005-09-09
R.C.A.V.Q. 168	M.M.	2005-09-09
R.C.A.V.Q. 170	M.M.	2005-09-09
R.C.A.V.Q. 176	M.M.	2006-02-11
R.C.A.V.Q. 180 et 189	M.M.	2006-11-22
R.C.A.V.Q. 200	M.M.	2007-02-20
R.C.A.V.Q. 097	M.M.	2007-02-23
R.C.A.V.Q. 202	M.M.	2007-05-04
R.C.A.V.Q. 180	M.R.	2007-09-07
R.C.A.V.Q. 235	M.M.	2008-08-28
R.C.A.V.Q. 242	M.M.	2009-01-31
R.C.A.V.Q. 255	J.B.	2009-05-27
R.C.A.V.Q. 265	M.M.	2020-02-01
R.C.A.V.Q. 275	M.M.	2020-02-27

EN VIGUEUR LE : 2020-02-27

ÉCHELLE : 1:12 000 PLAN N° CA6Q66/01





APPROBATION DU PLAN INITIAL ET DES AMENDEMENTS

NUMÉRO DU RÉGLEMENT	DESSINÉ PAR	EN VIGUEUR LE
R.C.A.6V.Q. 4	M.M.	2010-01-05
R.C.A.6V.Q.174	M.M.	2016-02-11
R.C.A.6V.Q.242	M.M.	2019-01-31

Légende

- Aire de protection d'un puits municipal ou d'un ouvrage de captage d'eau
- Cours d'eau servant à l'approvisionnement en eau potable
- Milieu humide
- Érablière
- Limite du périmètre urbain
- Limite de l'arrondissement de La Haute-Saint-Charles

RÈGLEMENT DE L'ARRONDISSEMENT DE LA HAUTE SAINT-CHARLES SUR L'URBANISME
ANNEXE I
CONTRAINTES ENVIRONNEMENTALES



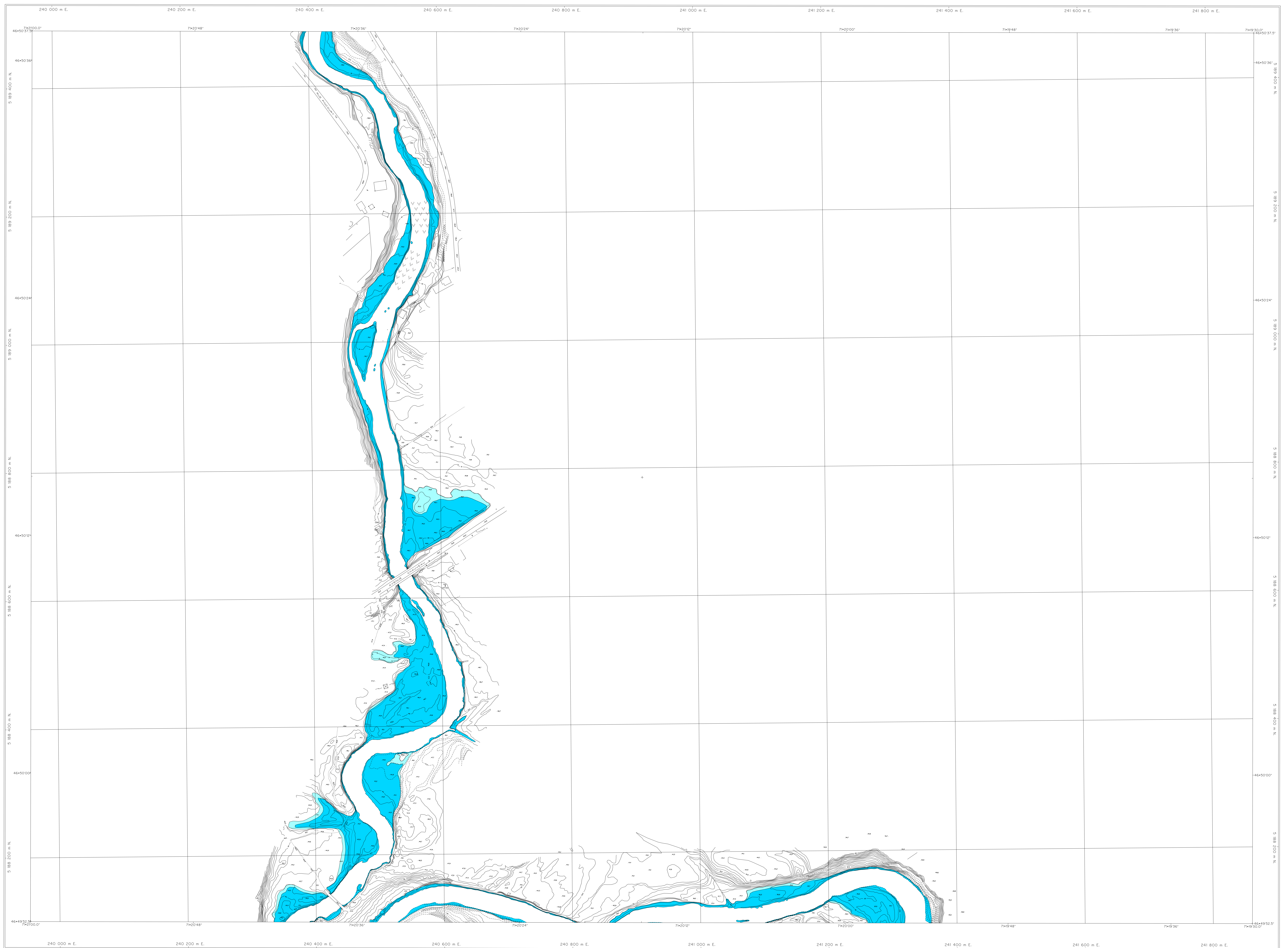
APPROBATION DU PLAN INITIAL ET DES AMENDEMENTS

NUMÉRO DU RÉGLEMENT	SIGNATURE DU DIRECTEUR	DESSINÉ PAR	EN VIGUEUR LE
R.C.A.6V.Q.4		M.M.	

Légende

- Forte pente
- Secteur à potentiel karstique
- Limite de l'arrondissement de La Haute-Saint-Charles

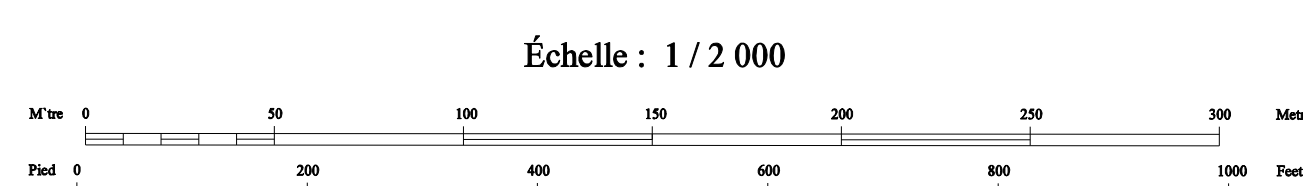
**RÈGLEMENT DE L'ARRONDISSEMENT DE LA HAUTE-SAINT-CHARLES SUR L'URBANISME
ANNEXE I
CONTRAINTES NATURELLES**



APPROBATION DU PLAN INITIAL ET DES AMÉNAGEMENTS		
NUMÉRO DU MODIFIÉ	EN VIGUEUR LE	ÉLÉMENT
1	2014	PROJET

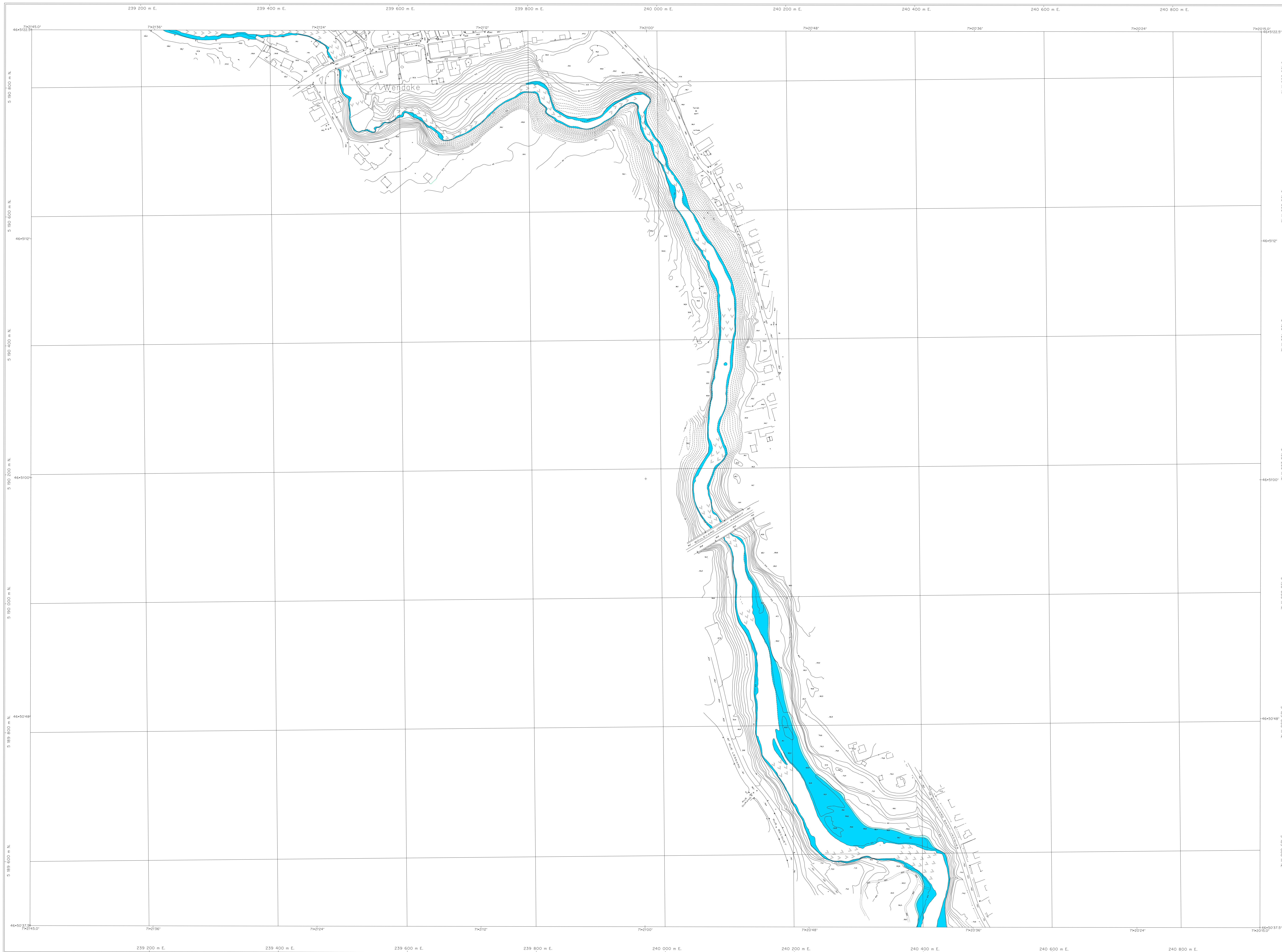
Zone inondable de grand courant ■ FEUILLET 0707
 Zone inondable de faible courant ■ RIVIÈRE SAINT-CHARLES

RÈGLEMENT DE L'ARRONDISSEMENT DE LA HAUTE-SAINT-CHARLES SUR L'URBANISME ANNEXE I ZONES INONDABLES



Projection: Métrique Transverse Modifiée, Zone 7
 Surface de référence: ellipsoïde de Clarke, 1866
 Réseau géodésique: réseau unifié
 Géographie: points cotés et courbes à équidistance de 0,5 mètre
 Origine des altitudes: niveau moyen de la mer
 Projet: 701-87
 Photographie aérienne: 1:5000, 1985
 Nomenclature géographique: Commission de toponymie
 Note: Les toponymes entre parenthèses n'ont pas été approuvés par la Commission de toponymie en janvier 1987

Modified Transverse Mercator Projection, zone 7
 Reference surface: Clarke ellipsoid, 1866
 Geodesic network: unified network
 Geography: spot height and contour intervals at 0.5 meter
 Altitude datum: mean sea level
 Project: 701-87
 Aerial photography: 1:5000, 1985
 Geographical nomenclature: Commission de toponymie
 Note: As of January 1987, place names in brackets had not been approved by the Commission de toponymie



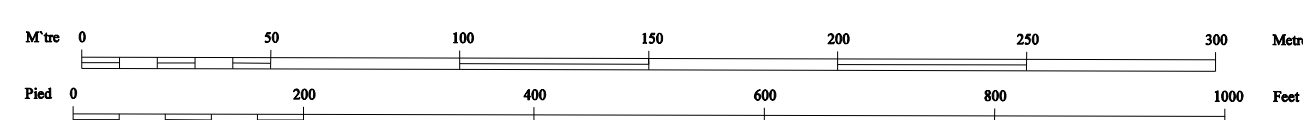
APPROBATION DU PLAN INITIAL ET DES AMÉNAGEMENTS			
NUMÉRO DE DOCUMENT	DATE	DESIGNÉ	DATE

Zone inondable de grand courant
Zone inondable de faible courant

FEUILLET 0806-2
RIVIÈRE SAINT-CHARLES

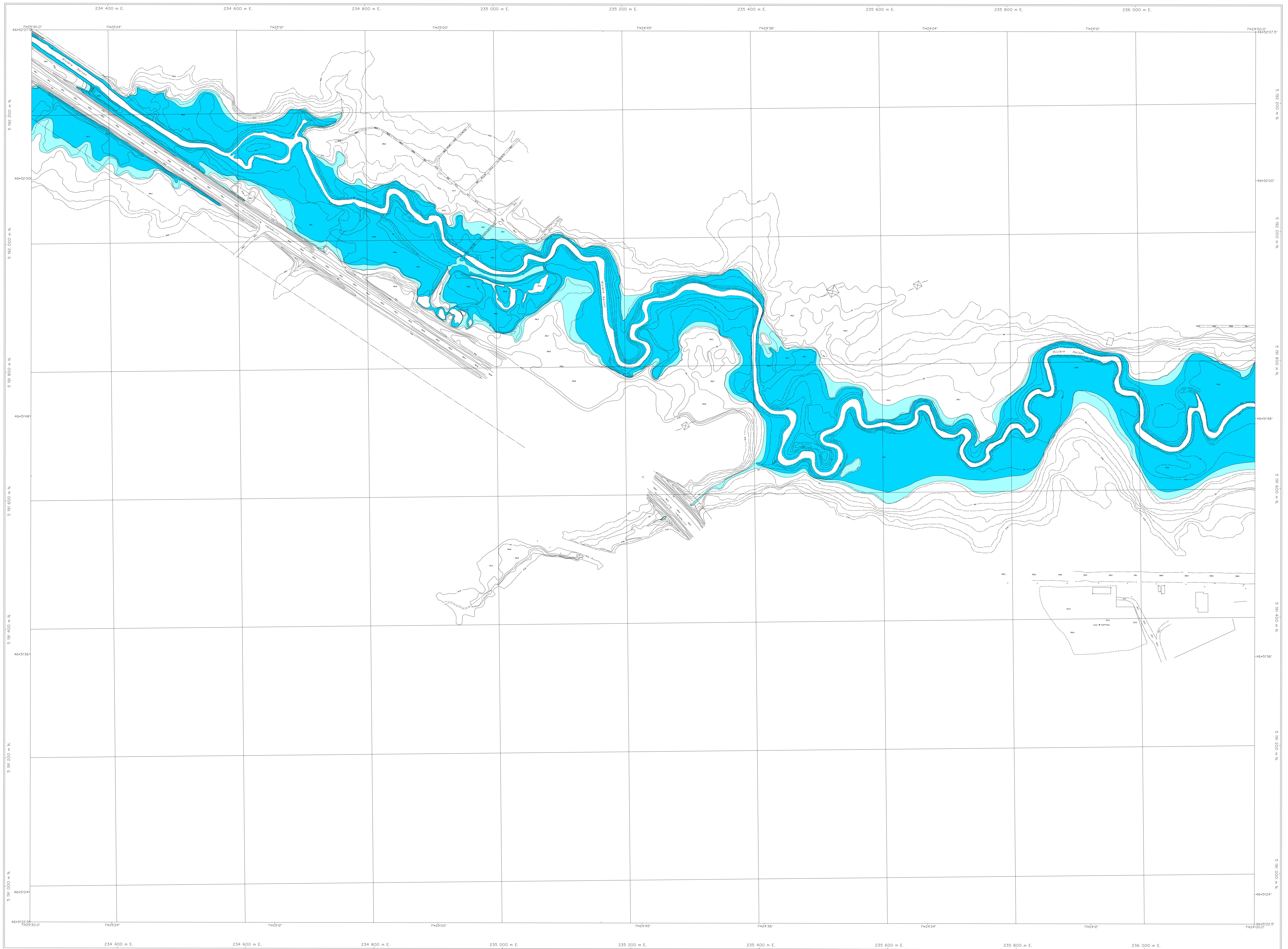
RÈGLEMENT DE L'ARRONDISSEMENT DE LA HAUTE-SAINT-CHARLES SUR L'URBANISME ANNEXE I ZONES INONDABLES

Échelle : 1 / 2 000



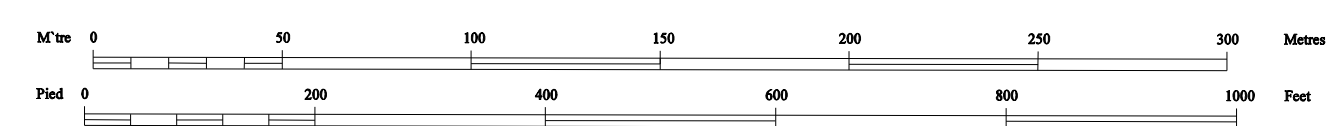
Projection: Métrique Transverse Modifiée, zone 7
Surface de référence: ellipsoïde de Clarke, 1866
Réseau géodésique: réseau unifié
Origine: point coté et courbes à équidistance de 2,5 mètres
Origine des altitudes: niveau moyen de la mer
Projet: 701-87
Photographie aérienne: 1:5000, 1985
Nomenclature géographique: Commission de toponymie
Note: Les toponymes entre parenthèses n'ont pas été approuvés par la Commission de toponymie en janvier 1987

Projection: zone height and contour intervals at 2.5 metres
Reference surface: Clarke ellipsoid, 1866
Geodetic network: unified network
Altitude datum: mean sea level
Project: 701-87
Aerial photography: 1:5000, 1985
Geographical nomenclature: Commission de toponymie
Note: As of January 1987, place names in brackets had not been approved by the Commission de toponymie



RÈGLEMENT DE L'ARRONDISSEMENT DE LA HAUTE-SAINT-CHARLES SUR L'URBANISME
ANNEXE I
ZONES INONDABLES

Échelle : 1 / 2 000



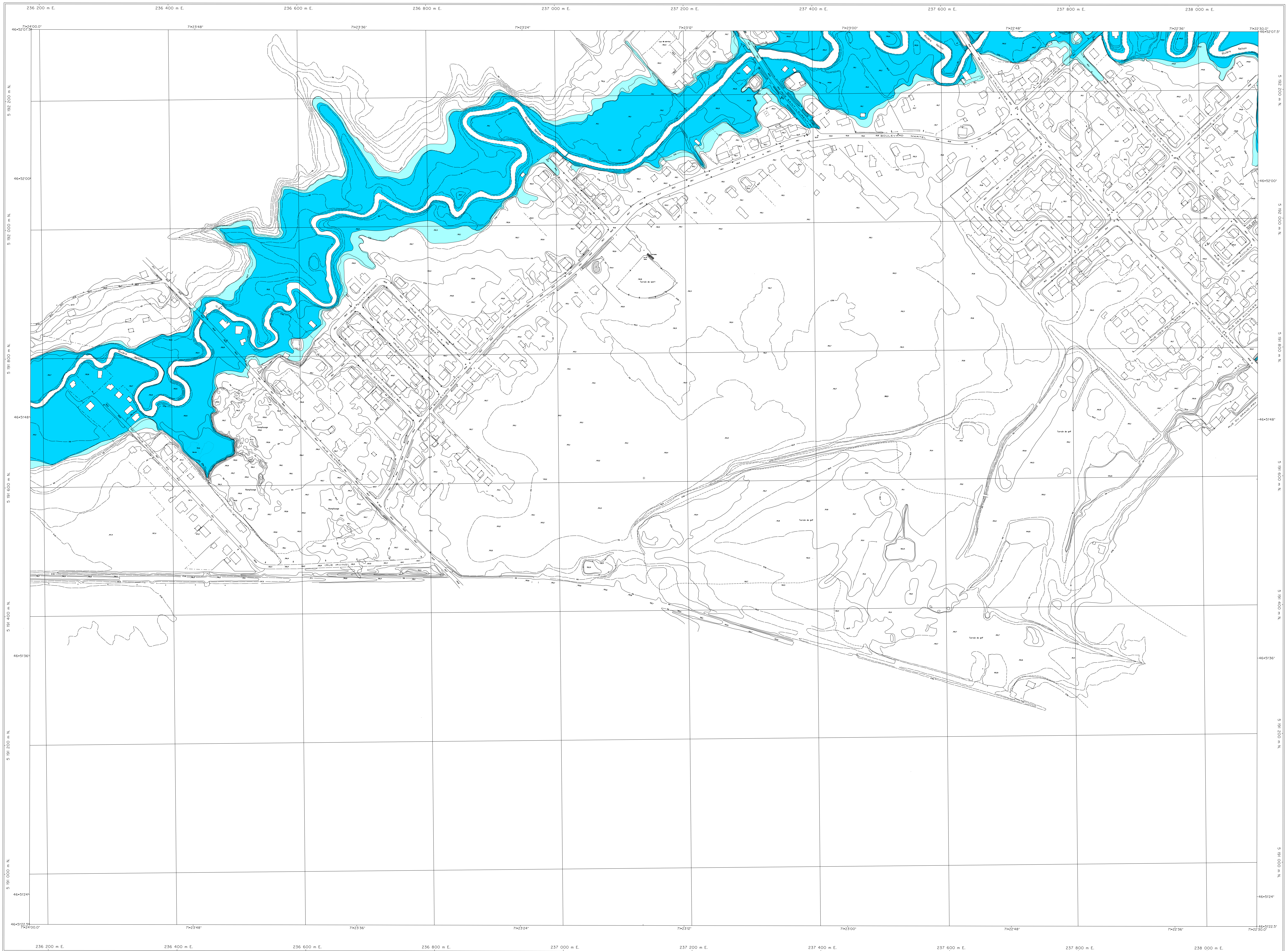
APPROBATION DU PLAN INITIAL ET DES AMÉNAGEMENTS			
NUMÉRO DU PROJET	DATE	DESIGNÉ	PAR

Zone inondable de grand courant ■
 Zone inondable de faible courant ■

FEUILLET 0904-1
RIVIÈRE NELSON

Projection Métrique Transverse Modifiée, zone 7
 Surface de référence ellipsoïdale de Clarke, 1866
 Réseau géodésique: réseau unifié
 Orthographe: points unités et courbes à équidistance de 0,5 mètre
 Origine des altitudes: niveau moyen de la mer
 Projet: 751-88
 Photographie aérienne: 1:5000, 1987
 Nomenclature géométrique: Conventions de topographe
 Note: Les topographies sont présentées telles qu'elles ont été approuvées par la Commission de topographie en 1988

Modified Transverse Mercator Projection, zone 7
 Reference surface: Clarke ellipsoid, 1866
 Geodetic network: unified network
 Orthography: spot height and contour intervals at 0.5 metre
 Altitude datum: mean sea level
 Project: 751-88
 Aerial photography: 1:5000, 1987
 Geographical nomenclature: Conventions de topographe
 Note: All of March 1988, plan sheets in French had not been approved by the Commission de topographie



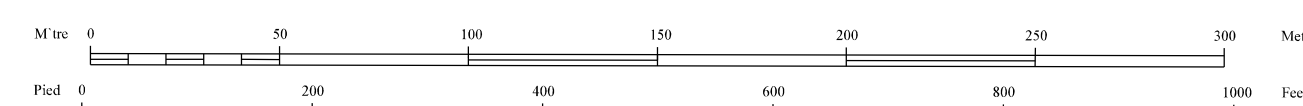
APPROBATION DE PLAN INITIAL ET DES AMÉNAGEMENTS			
N°	DATE	PROJET	PROJET
1	2014-01-14	PROJET	PROJET
2	2014-01-14	PROJET	PROJET
3	2014-01-14	PROJET	PROJET
4	2014-01-14	PROJET	PROJET
5	2014-01-14	PROJET	PROJET
6	2014-01-14	PROJET	PROJET
7	2014-01-14	PROJET	PROJET
8	2014-01-14	PROJET	PROJET
9	2014-01-14	PROJET	PROJET
10	2014-01-14	PROJET	PROJET

Zone inondable de grand courant
 Zone inondable de faible courant

FEUILLET 0905-1
 RIVIÈRE NELSON

RÈGLEMENT DE L'ARRONDISSEMENT DE LA HAUTE-SAINT-CHARLES SUR L'URBANISME ANNEXE I ZONES INONDABLES

Échelle : 1 / 2 000



Projection Métrique Transverse Modifiée, fusée 7
 Surface de référence: ellipsoïde de Clarke, 1866
 Réseau géodésique: réseau ANTIC
 Orthographe: points cotés et courbes à équidistance de 0,5 mètre
 Origine des altitudes: niveau moyen de la mer
 Projet: 751-88
 Photographie aérienne: 1.5000, 1987
 Nomenclature géographique: Commission de toponymie
 Note: Les hauteurs sont des hauteurs relatives plus ou moins par la Commission de toponymie en mars 1988

Modified Transverse Mercator Projection, zone 7
 Reference surface: Clarke ellipsoid, 1866
 Geodetic network: Antic network
 Orthography: spot height and contour intervals at 0.5 metre
 Altitude datum: mean sea level
 Project: 751-88
 Aerial photography: 1:5000, 1987
 Geographical nomenclature: Commission de toponymie
 Note: As of March 1988, spot heights in brackets had not been approved by the Commission de toponymie

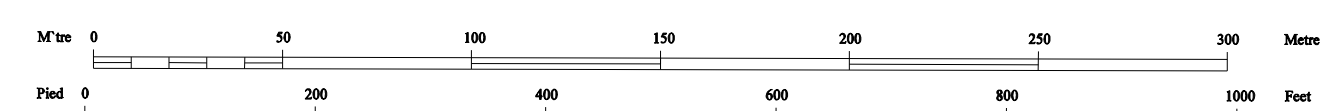


RÈGLEMENT DE L'ARRONDISSEMENT DE LA HAUTE-SAINT-CHARLES SUR L'URBANISME
ANNEXE I
ZONES INONDABLES

Zone inondable de grand courant ■
 Zone inondable de faible courant ■

FEUILLET 0906-1
RIVIÈRE SAINT-CHARLES

Échelle : 1 / 2 000



APPROBATION DU PLAN INITIAL ET DES AMÉNAGEMENTS			
NOMBRE D'AMÉNAGEMENTS	EN VIGUEUR LE	ÉDIFIÉ PAR	
R.C.A.P.V. #			

Projection: Métrique Transverse Modifiée, Échelle 7
 Surface de référence: ellipse de Clarke, 1866
 Réseau géodésique: réseau utilisé
 Origine des altitudes: niveau moyen de la mer

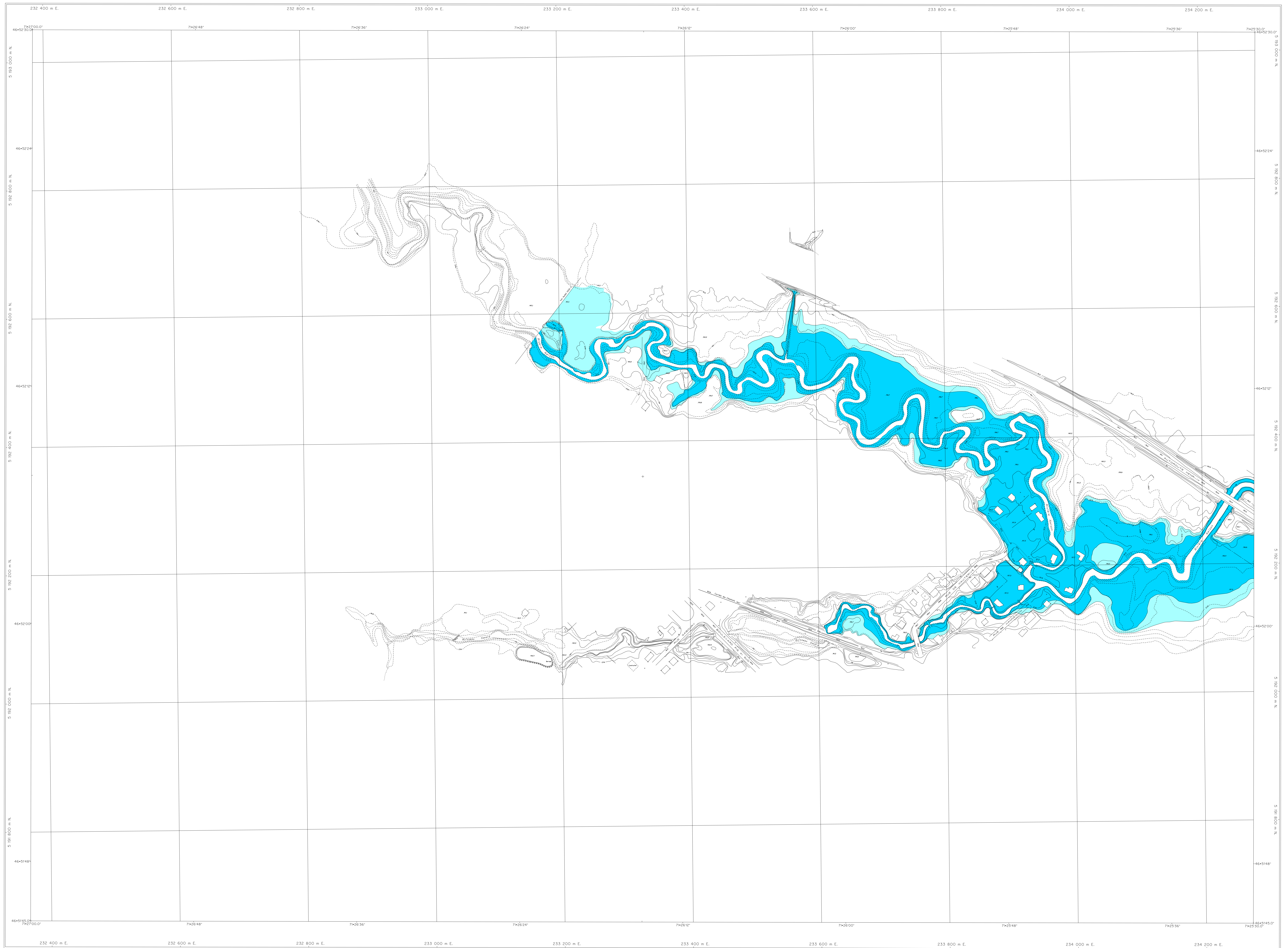
Projection: Métrique Transverse Modifiée, Échelle 7
 Surface de référence: ellipse de Clarke, 1866
 Réseau géodésique: réseau utilisé
 Origine des altitudes: niveau moyen de la mer

Projet: 751-88
 Photographie aérienne: 1:5000, 1987
 Nomenclature géométrique: Commission de topographie

Projet: 751-88
 Année photographique: 1:5000, 1987
 Géométrique: Commission de topographie

Note: Les topographes entre parenthèses n'ayant pas reconnu par la Commission de topographie en mars 1988

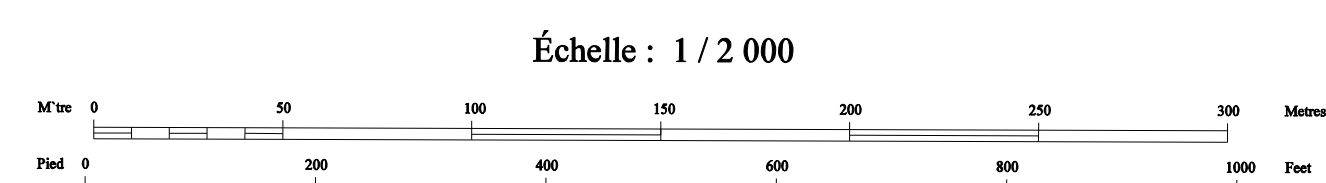
Note: As of March 1988, planimetric data had not been approved by the Commission de topographie



RÈGLEMENT DE L'ARRONDISSEMENT DE LA HAUTE-SAINT-CHARLES SUR L'URBANISME
ANNEXE I
ZONES INONDABLES

Zone inondable de grand courant ■
 Zone inondable de faible courant ■

FEUILLET 1003-0
RIVIÈRE NELSON



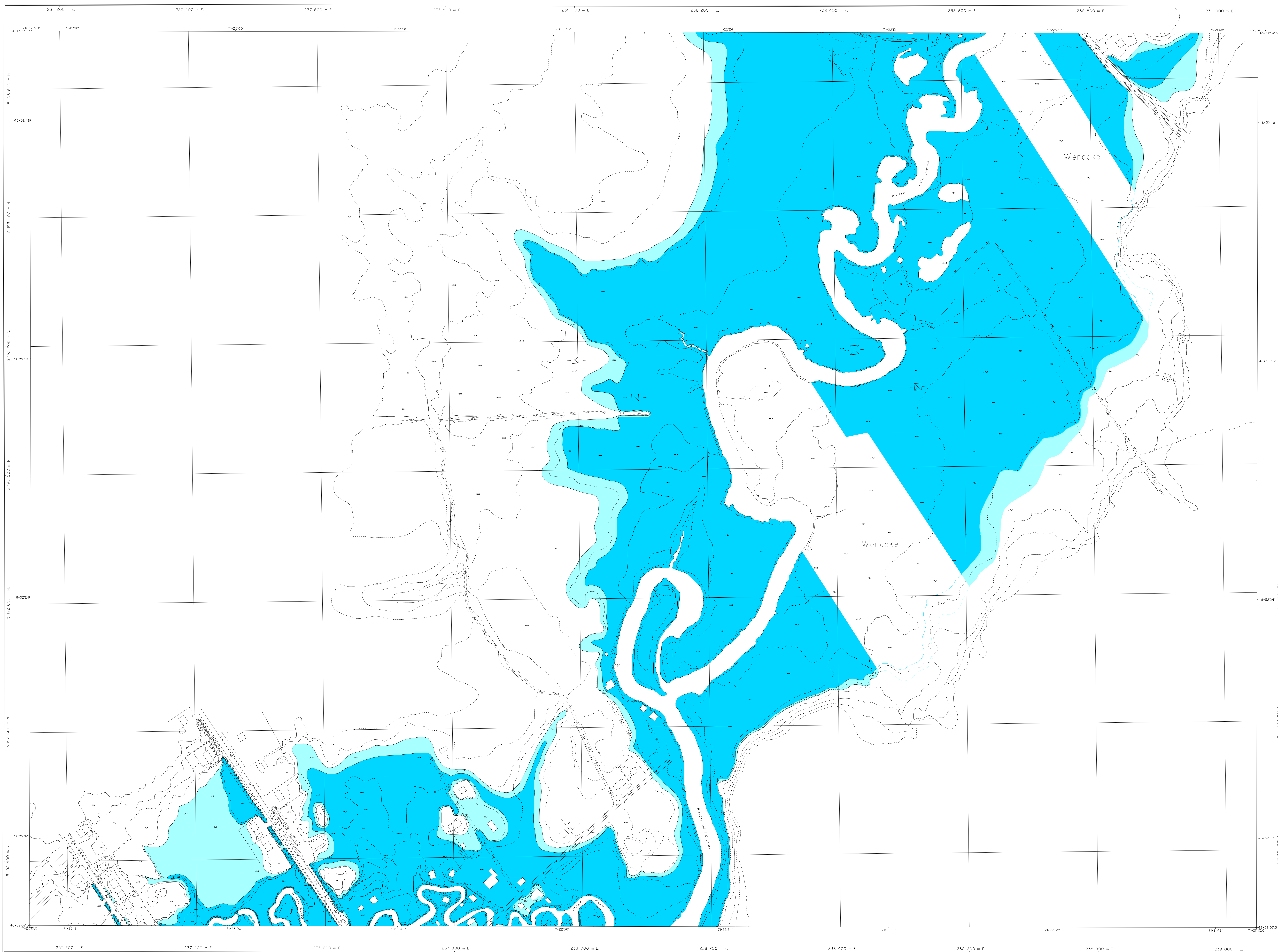
APPROBATION DU PLAN INITIAL ET DES AMENDEMENTS			
NUMÉRO	EN VOIE	DATE	DESIGNÉ
KCA-103-0	10	1987	PAE

Projection Métrique Transverse Modifiée, zone 7
 Surface de référence: ellipsoïde de Clarke, 1866
 Réseau géodésique: réseau canadien

Orthographe: points cotés et courbes à équidistance de 0,5 mètre
 Origine des altitudes: altitudes moyennes de la mer

Projet: 751-88
 Photographie aérienne: 1:5000, 1987
 Nomenclature géographique: Commission de toponymie

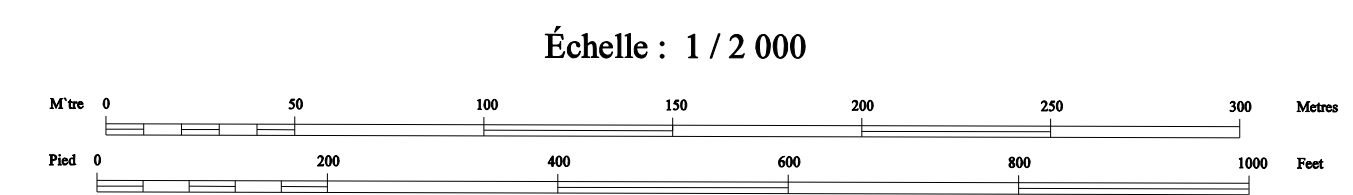
Note: Les renseignements sont publiés sous réserve qu'ils ne soient pas utilisés sans l'approbation de la Commission de toponymie.



APPROBATION DU PLAN INITIAL ET DES AMÉNAGEMENTS			
NUMÉRO DE RÉGLEMENT	EN VIGUEUR LE	DÉBUTÉ PAR	FINI PAR

Zone inondable de grand courant
 Zone inondable de faible courant

FEUILLET 1005-2
RIVIÈRE SAINT-CHARLES



RÈGLEMENT DE L'ARRONDISSEMENT DE LA HAUTE-SAINT-CHARLES SUR L'URBANISME
ANNEXE I
ZONES INONDABLES

Projection Métrique Transverse Modifiée, fuseau 7
 Surface de référence: ellipsoïde de Clarke, 1866
 Réseau géodésique: réseau canadien
 Origine des points cotés et encotes à l'équivalence de 0,5 mètre
 Origine des altitudes: niveau moyen de la mer
 Altitude datum: mean sea level

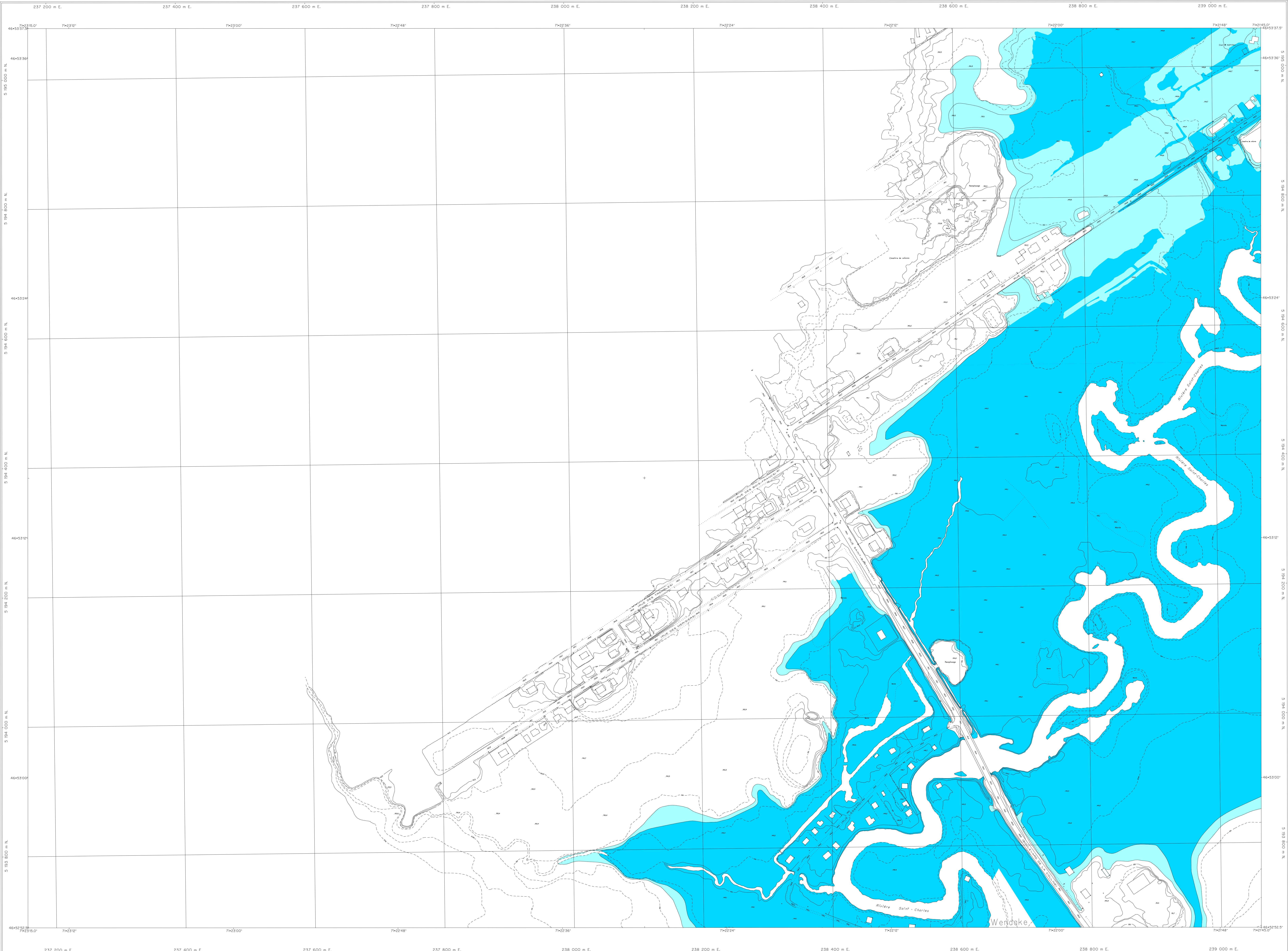
Projet: 751-88
 Photographie aérienne: 1:5000, 1987
 Nomenclature géographique: Commission de toponymie

Note: Les topographies entre parenthèses et italiques n'ont pas été approuvées par la Commission de toponymie en mars 1988.

Modifié Transverse Métrique Projection, zone 7
 Référence surface: Clarke ellipsoïde, 1866
 Réseau géodésique: réseau canadien
 Origine des points cotés et encotes à l'équivalence de 0,5 mètre
 Origine des altitudes: niveau moyen de la mer
 Altitude datum: mean sea level

Projet: 751-88
 Aérielle photographique: 1:5000, 1987
 Nomenclature géographique: Commission de toponymie

Note: As of March 1988, plus photos in brackets had not been approved by the Commission de toponymie



RÈGLEMENT DE L'ARRONDISSEMENT DE LA HAUTE-SAINT-CHARLES SUR L'URBANISME
ANNEXE I
ZONES INONDABLES

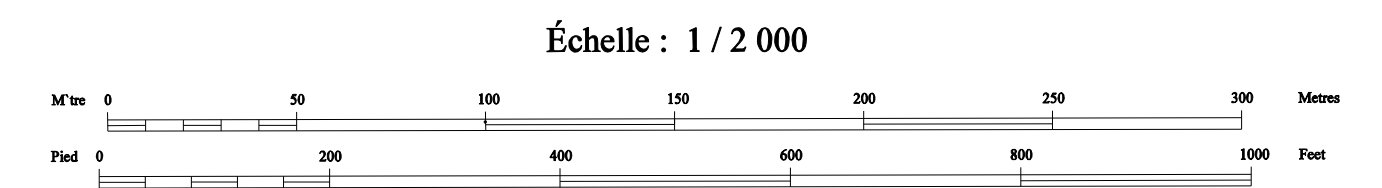


SERVICE DE L'AMÉNAGEMENT DU TERRITOIRE
 DIVISION DE L'URBANISME

APPROBATION DU PLAN INITIAL ET DES AMÉNAGEMENTS		
NOMBRE	DU VOUS	PAR
RÉVISION	LE	PAR
R.C.A.P.V.01	2014-01	
R.C.A.P.V.02	2014-02	
R.C.A.P.V.03	2014-03	
R.C.A.P.V.04	2014-04	

Zone inondable de grand courant ■
 Zone inondable de faible courant ■

FEUILLET 1105-2
 RIVIÈRE SAINT-CHARLES



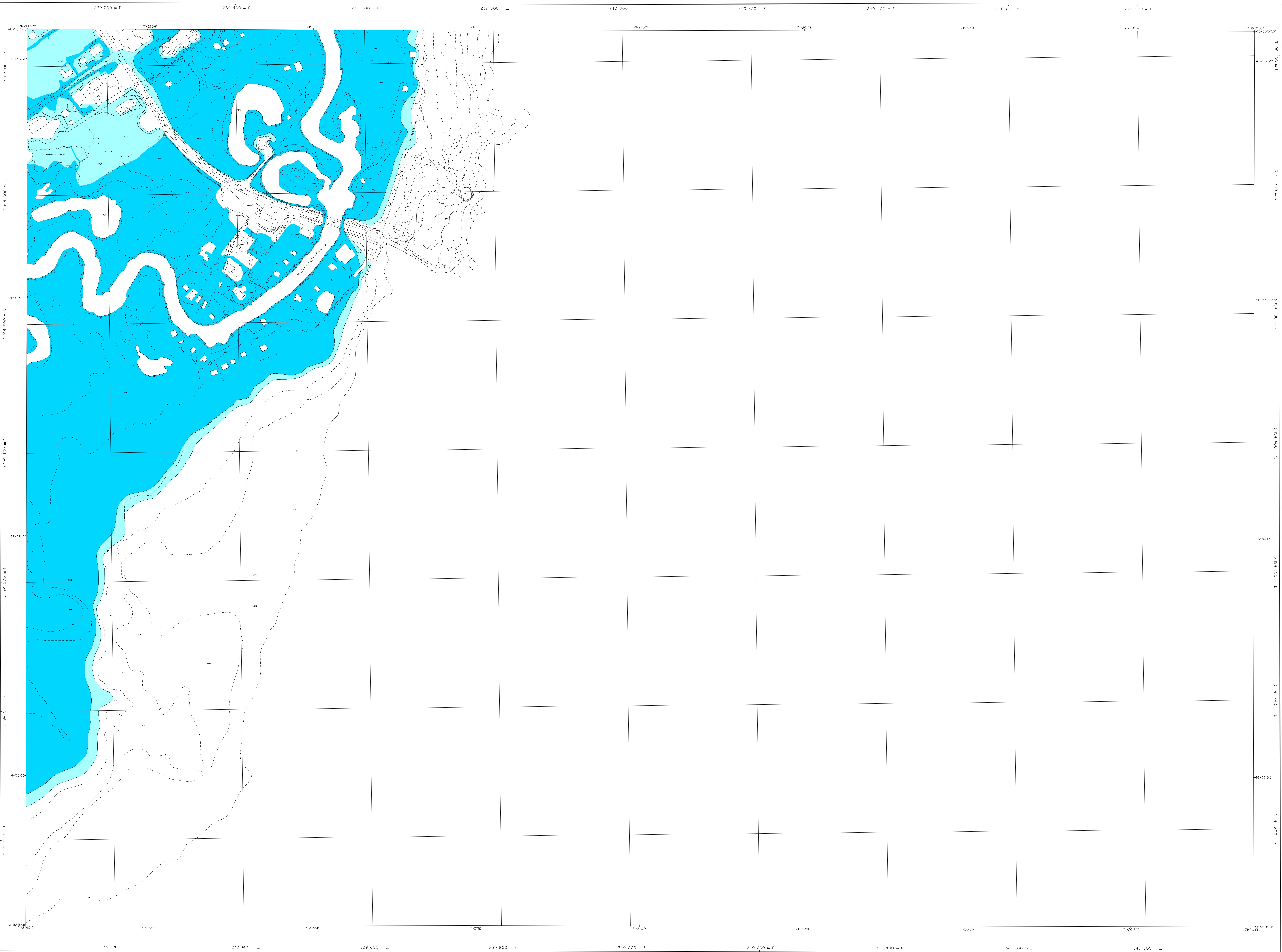
Projection: Mercator Transverse Modifiée, fuseau 7
 Surface de référence: ellipsoïde de Clarke, 1866
 Réseau géodésique: réseau unifié
 Géographie: points cotés et courbes à équidistance de 0,5 mètre
 Origine des cotures: altimétrie moyenne de la mer

Modified Transverse Mercator Projection, zone 7
 Reference surface: Clarke ellipsoid, 1866
 Geodetic network: unified network
 Geography: spot heights and contour intervals at 0.5 metre
 Altitude datum: mean sea level

Projet: 751-08
 Photographie aérienne: 1:5000, 1987
 Nomenclature géographique: Commission de toponymie

Project: 751-08
 Aerial photography: 1:5000, 1987
 Geographical nomenclature: Commission de toponymie

Note: Les toponymes entre parenthèses d'étaient pas reconnus par la Commission de toponymie en mars 1988
 Note: As of March 1988, place names in brackets had not been approved by the Commission de toponymie



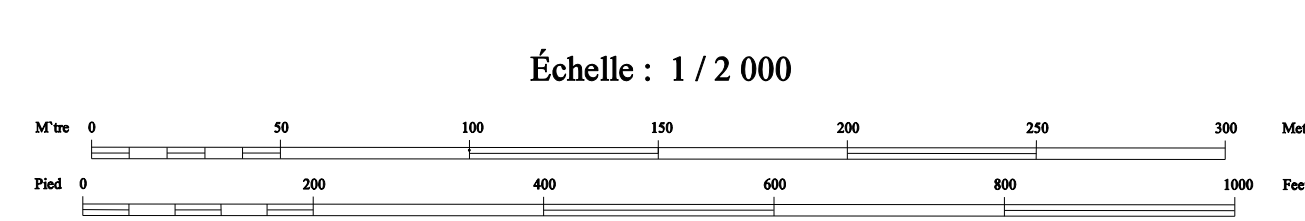
RÈGLEMENT DE L'ARRONDISSEMENT DE LA HAUTE-SAINT-CHARLES SUR L'URBANISME

ANNEXE I

ZONES INONDABLES

FEUILLET 1106-2
RIVIÈRE SAINT-CHARLES

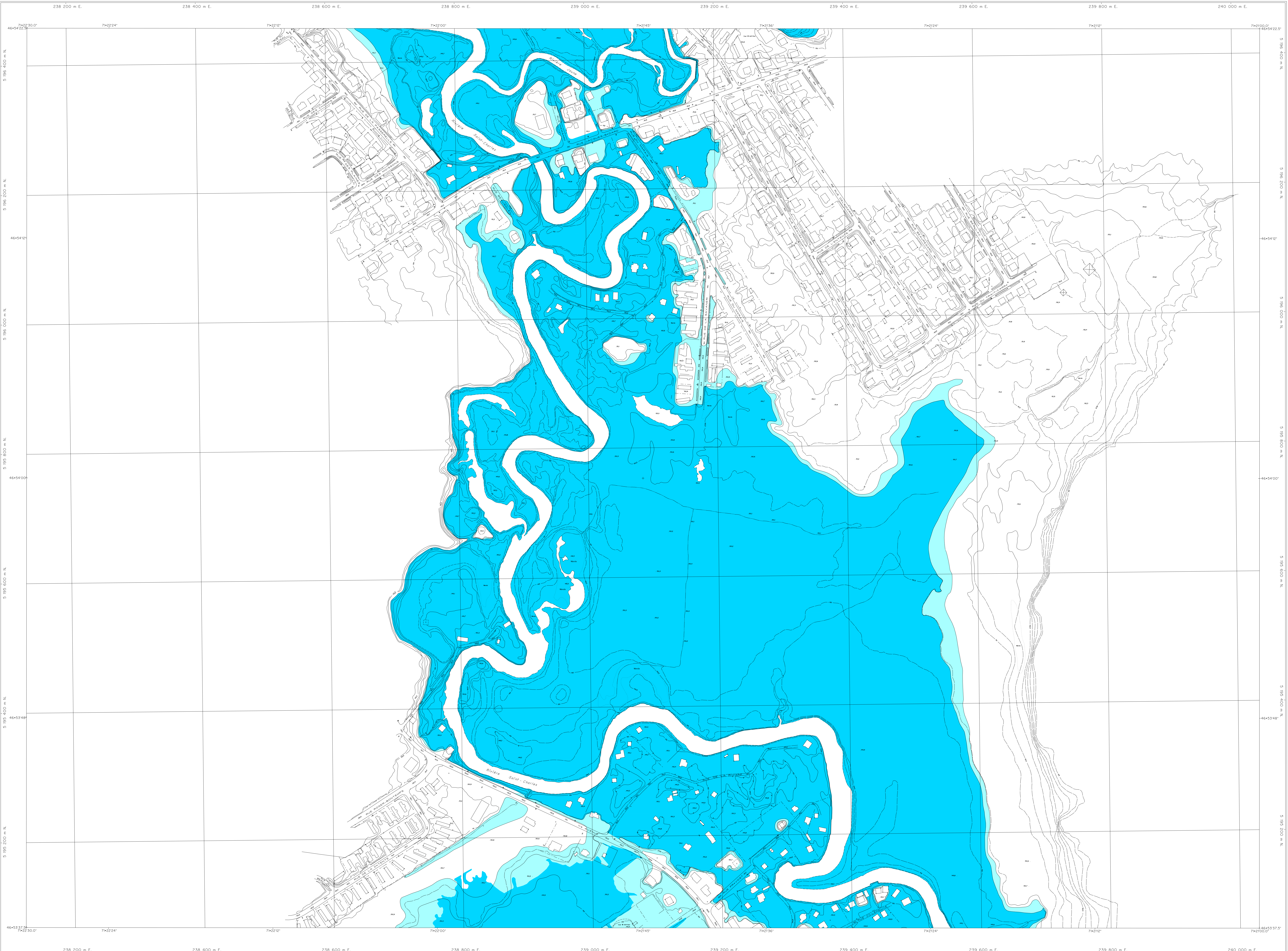
Zone inondable de grand courant
Zone inondable de faible courant



APPROBATION DU PLAN INITIAL ET DES AMÉNAGEMENTS			
NOM DU BOURGEOIS	EN VOIES	LE	PAR
R.C.A.P. 4	2010-01-01		P.A.
R.C.A.P. 25	2010-04-01		

Projection Métrique Transverse Modifiée, Zone 7
Surface de référence: ellipsoïde de Clarke, 1866
Réseau géodésique: réseau utilisé
Ortographe: points cotés et courbes à équidistance de 0,5 mètre
Origine des altitudes: niveau moyen de la mer
Projet: 751-88
Photographie aérienne: 1-5000, 1987
Nomenclature géographique: Commission de toponymie
Note: Les toponymes entre parenthèses n'ont pas été approuvés par la Commission de toponymie en mars 1988

Modified Transverse Mercator Projection, zone 7
Reference surface: Clarke ellipsoid, 1866
Geodetic network: utilized network
Orthography: spot height and contour intervals at 0.5 metre
Altitude datum: mean sea level
Project: 751-88
Aerial photography: 1-5000, 1987
Geographical nomenclature: Commission de toponymie
Note: As of March 1988, place names in brackets had not been approved by the Commission de toponymie



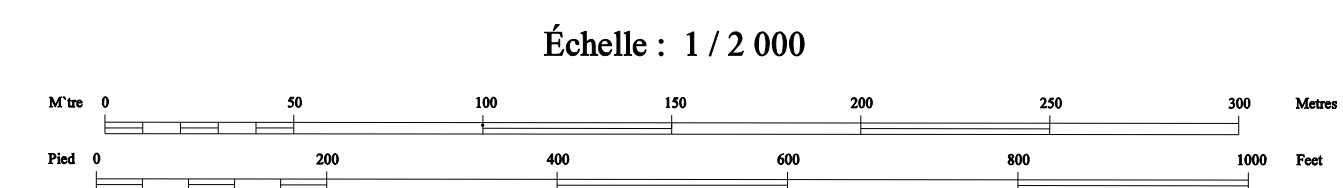
RÈGLEMENT DE L'ARRONDISSEMENT DE LA HAUTE-SAINT-CHARLES SUR L'URBANISME
ANNEXE I
ZONES INONDABLES

VILLE DE QUÉBEC
 SERVICE DE L'AMÉNAGEMENT DU TERRITOIRE
 DIVISION DE L'URBANISME

APPROBATION DU PLAN INITIAL ET DES AMÉNAGEMENTS		
NOMBRE DE RÉGLEMENTS	EN VOIES	CRÉÉS PAR
R.C.A.P. 4	3045-01	
R.C.A.P. 048	303-045	
R.C.A.P. 014	304-014	

Zone inondable de grand courant
 Zone inondable de faible courant

FEUILLET 1206-1
 RIVIÈRE SAINT-CHARLES ET JAUNE



Projection Métrique Transverse Modifiée, fuseau 7
 Surface de référence: ellipsoïde de Clarke, 1866
 Réseau géodésique: réseau unifié

Origine: points cotés et courbes à équivalences de 0,5 mètre
 Origine des altitudes: cotes moyennes de la mer

Projet: 751-88
 Photographie aérienne: 1:5000, 1987
 Nomenclature géographique: Commission de toponymie

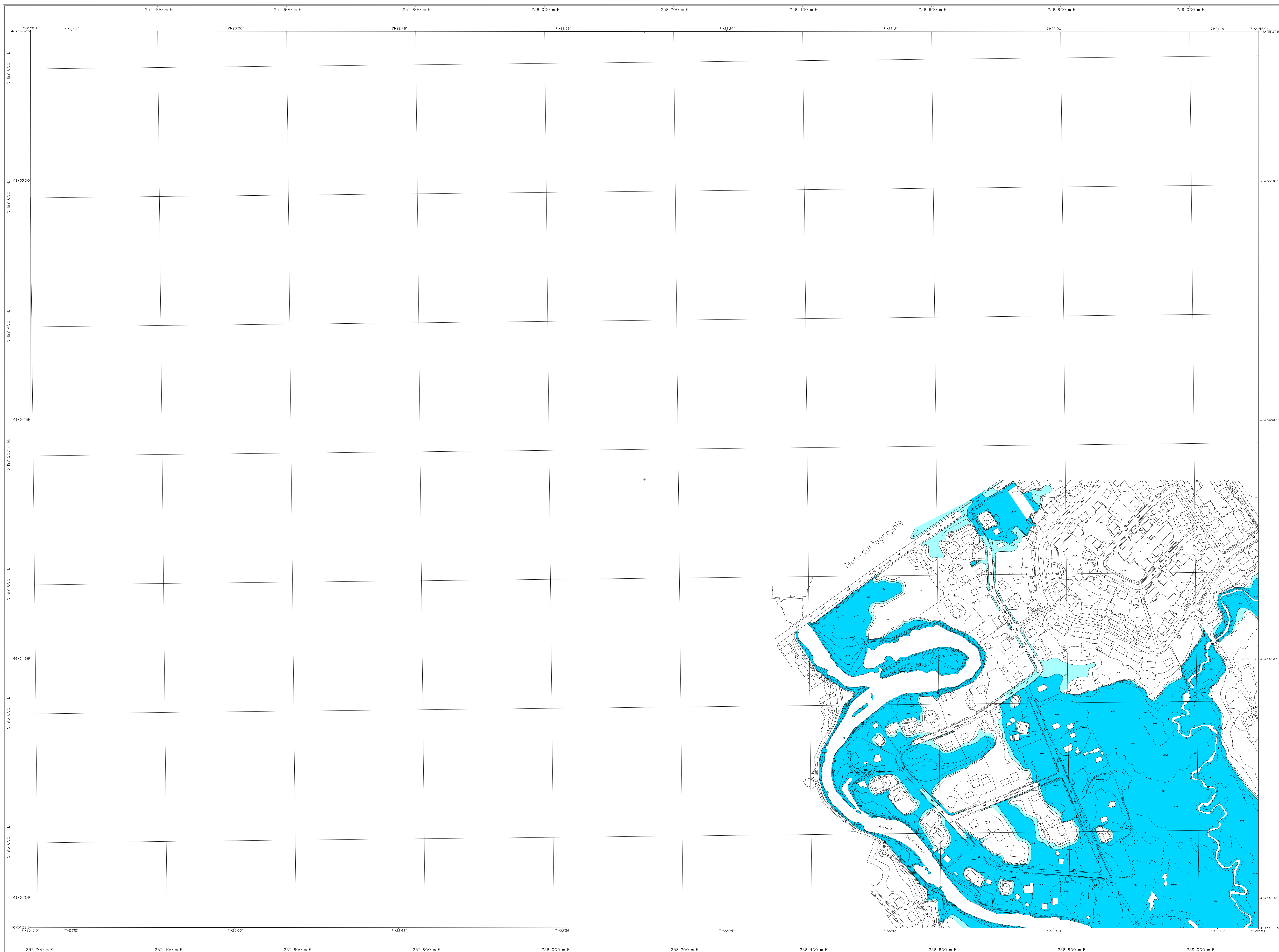
Note: Les toponymes entre parenthèses n'ont pas été reconnus par la Commission de toponymie en mars 1988

Modified Transverse Mercator Projection, zone 7
 Reference surface: Clarke ellipsoid, 1866
 Geodetic network: unified network

Origin: spot heights and contour intervals at 0,5 metre
 Altitude datum: mean sea level

Project: 751-88
 Aerial photography: 1:5000, 1987
 Geographical nomenclature: Commission de toponymie

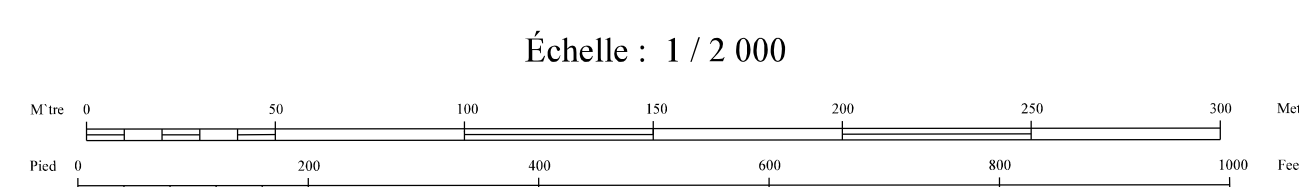
Note: As of March 1988, place names in brackets had not been approved by the Commission de toponymie



APPROBATION DU PLAN INITIAL ET DES AMÉNAGEMENTS			
SUMÉRIÉ	DATE	PROJETÉ	PAR
REVISION 01	2016-04-08		
REVISION 02	2016-11-22		
REVISION 03	2016-11-22		
REVISION 04	2016-11-22		
REVISION 05	2016-11-22		
REVISION 06	2016-11-22		
REVISION 07	2016-11-22		
REVISION 08	2016-11-22		
REVISION 09	2016-11-22		
REVISION 10	2016-11-22		

Zone inondable de grand courant
 Zone inondable de faible courant

FEUILLET 1305-2
RIVIÈRE SAINT-CHARLES



RÈGLEMENT DE L'ARRONDISSEMENT DE LA HAUTE-SAINT-CHARLES SUR L'URBANISME
ANNEXE I
ZONES INONDABLES

Projection Mercator Transverse Modifiée, zone 7
 Surface de référence: ellipsoïde de Clarke, 1856
 Réseau géodésique: réseau unifié
 Orthographe: points entiers et courbes à égalité de 0,5 mètre
 Altitude: datum: réseau unifié
 Projeção: 75148
 Fotografia aérea: 1:5000, 1987
 Nomenclatura geográfica: Comissão de topografia
 Note: Les toponymes entre parenthèses d'origine pas reconnus par la Commission de topographie en mai 1988

Modified Transverse Mercator Projection, zone 7
 Reference surface: Clarke ellipsoid, 1856
 Geodetic network: unified network
 Orthographic: spot height and contour intervals at 0.5 metre
 Altitude datum: network unifié
 Projct: 75148
 Aerial photography: 1:5000, 1987
 Geographical nomenclature: Commission de topographie
 Note: As of March 1988, place names in brackets had not been approved by the Commission de topographie

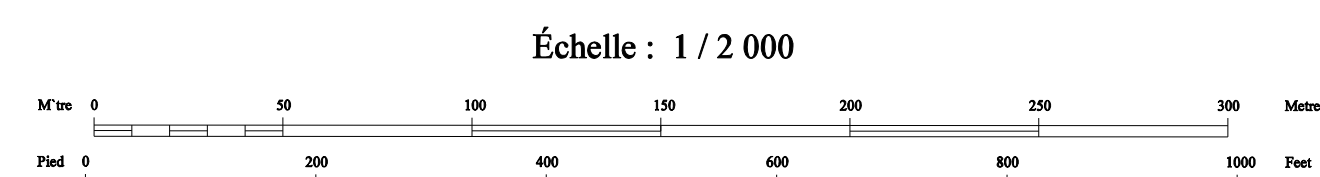


RÈGLEMENT DE L'ARRONDISSEMENT DE LA HAUTE-SAINT-CHARLES SUR L'URBANISME
ANNEXE I
ZONES INONDABLES

APPROBATION DU PLAN INITIAL ET DES AMÉNAGEMENTS			
NOMBRE DE MODIFICATIONS	EN VIGUEUR LE	DATE	PAR

Zone inondable de grand courant
 Zone inondable de faible courant

FEUILLET 1306-2
RIVIÈRE JAUNE



Projection Mercator Transverse Modifiée, Niveau 7
 Surface de référence: ellipsoïde de Clarke, 1866
 Réseau géodésique: réseau national
 Origine: points cotés et courbes à équidistance de 0,5 mètre
 Origine des altitudes: niveau moyen de la mer

Modifié Transverse Mercator Projection, zone 7
 Référence verticale: Clarke Ellipsoid, 1866
 Coordinate system: national network
 Altitude datum: mean sea level

Projet: 751-88
 Photographie aérienne: 1:5000, 1987
 Nomenclature géométrique: Commission de topographie

Aerial photograph: 1:5000, 1987
 Geographical nomenclature: Commission de topographie

Note: Les topographies entre parenthèses n'ont été pas
 approuvées par la Commission de topographie en mars 1988

Note: As of March 1988, plans names in brackets
 had not been approved by the Commission de topographie