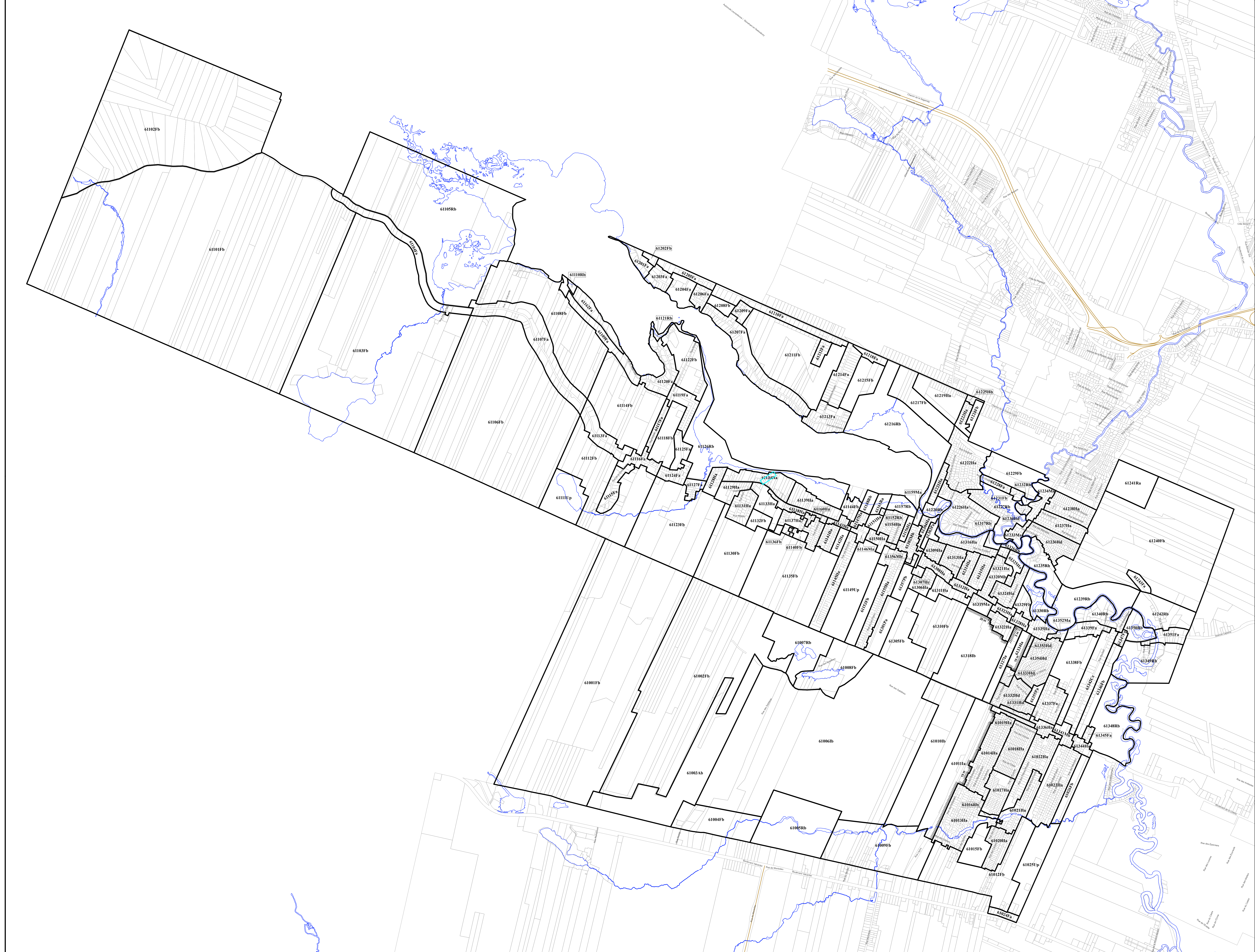


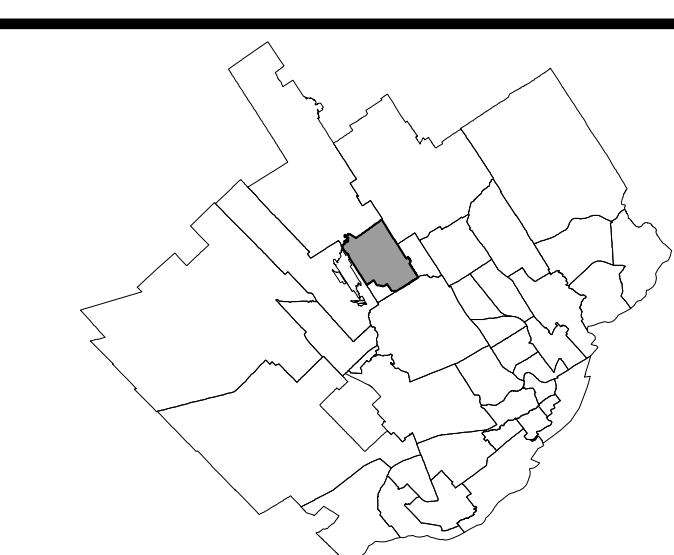
**LÉGENDE**

- Limite de zone
- ▬▬▬ Butte écran
- ▬▬▬ Mur anti-bruit
- ▬▬▬ Écran visuel
- ⋯⋯⋯ Zone tampon
- Autoroute
- Voie ferrée
- Cours d'eau, lacs ou étangs à débit régulier

LISTE DES AMENDMENTS

NUMÉRO DE PROJET/REV	DESSINÉ PAR	EN VIGUEUR LE
R.C.A.V.Q.1	MM	2010-05-05
R.C.A.V.Q.23	MM	2010-07-12
R.C.A.V.Q.43	MM	2012-04-05
R.C.A.V.Q.48	MM	2012-12-18
R.C.A.V.Q.137	MM	2014-05-16
R.C.A.V.Q.171	MM	2016-06-17
R.C.A.V.Q.205	MM	2019-05-31
R.C.A.V.Q.279	S.R.	2020-09-03





LÉGENDE

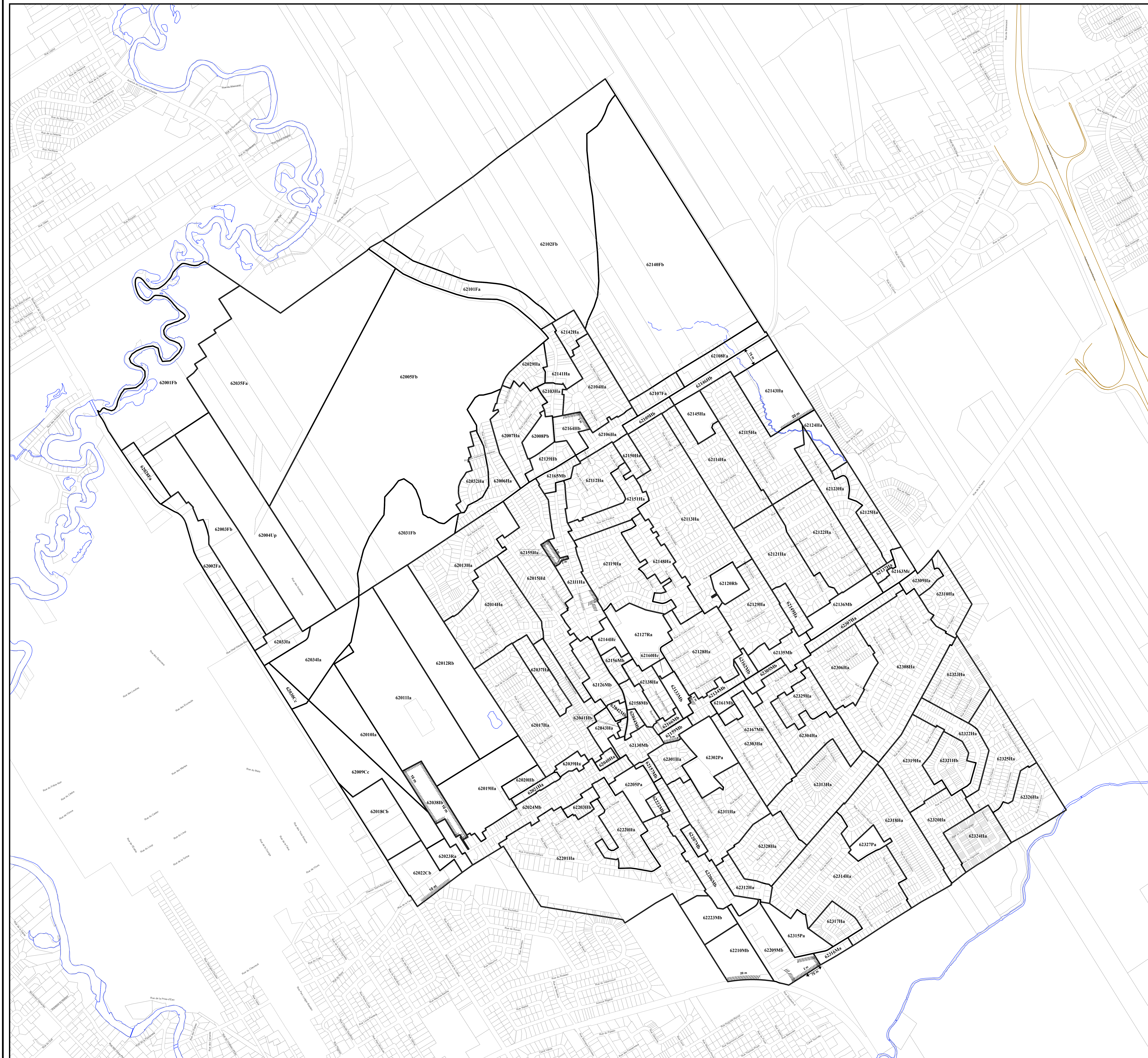
- Limite de zone
- ▬ Butte écran
- ▬ Mur anti-bruit
- ▬ Écran visuel
- ▬ Zone tampon
- Autoroute
- Voie ferrée
- Cours d'eau, lacs ou étangs à débit régulier

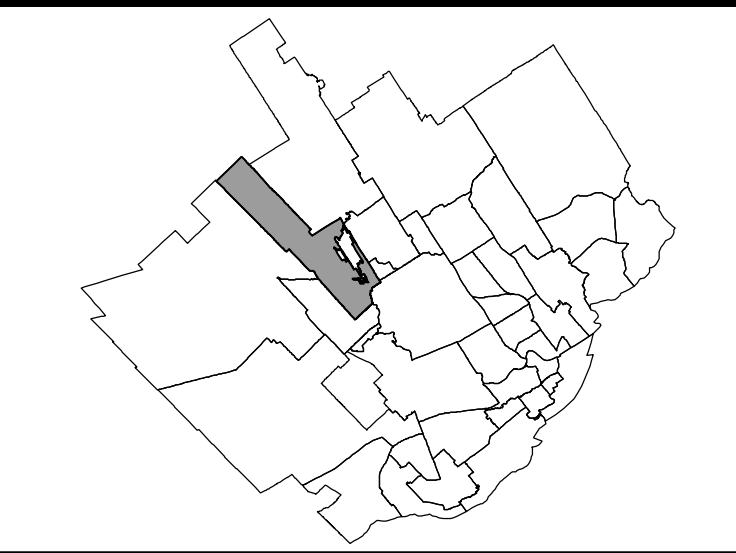


LISTE DES AMENDEMENTS

NUMÉRO DU RÈGLEMENT	DESSINÉ PAR	EN VIGUEUR LE
R.C.A.V.Q. 4	M.M.	2010-01-05
R.C.A.V.Q. 12	M.M.	2010-07-12
R.C.A.V.Q. 17	M.M.	2010-07-12
R.C.A.V.Q. 20	M.M.	2010-09-16
R.C.A.V.Q. 39	M.M.	2011-04-15
R.C.A.V.Q. 45	M.M.	2011-07-11
R.C.A.V.Q. 56	M.M.	2011-11-17
R.C.A.V.Q. 72	M.M.	2012-05-18
R.C.A.V.Q. 66	M.M.	2012-07-13
R.C.A.V.Q. 78	M.M.	2012-07-15
R.C.A.V.Q. 113	M.M.	2013-05-06
R.C.A.V.Q. 141	M.M.	2014-07-04
R.C.A.V.Q. 167	M.M.	2015-09-09
R.C.A.V.Q. 175	M.M.	2016-06-17
R.C.A.V.Q. 201	M.M.	2017-01-24
R.C.A.V.Q. 206	M.M.	2017-06-29
R.C.A.V.Q. 225	M.B.	2018-09-28
R.C.A.V.Q. 243	M.M.	2019-05-08
R.C.A.V.Q. 267	S.R.	2020-02-03
R.C.A.V.Q. 278	M.M.	2020-09-23

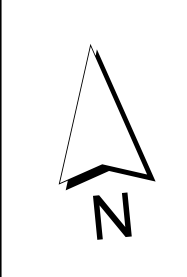
EN VIGUEUR LE : 2020-09-23





LÉGENDE

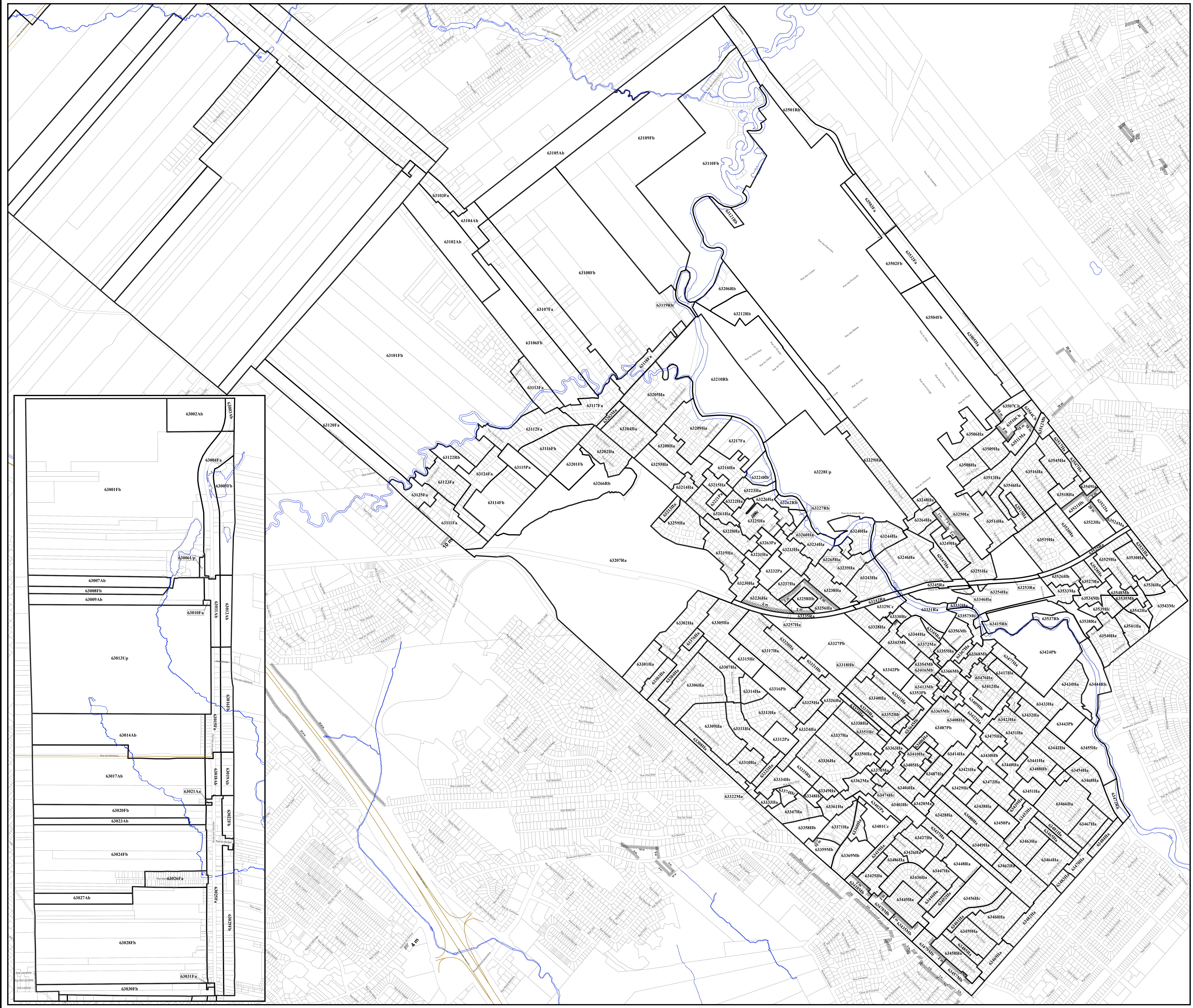
- Limite de zone
- Butte écran
- Mur anti-bruit
- Écran visuel
- Zone tampon
- Autoroute
- Voie ferrée
- Cours d'eau, lacs ou étangs à débit régulier

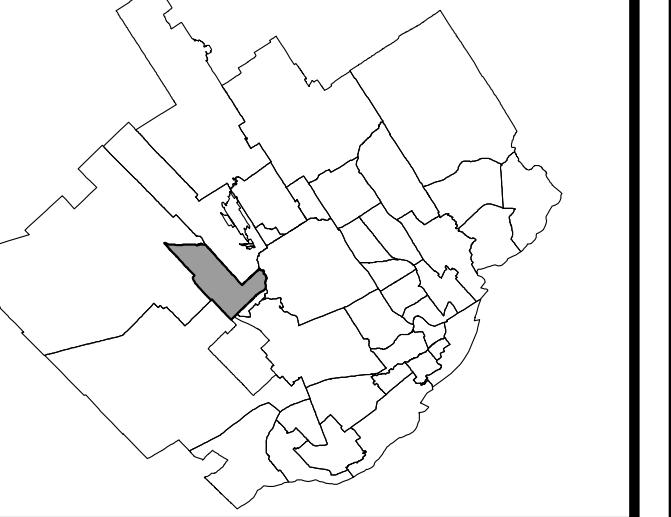


LISTE DES AMENDEMENTS

NUMÉRO DU RÉGLEMENT	DESSINÉ PAR	EN VIGUEUR LE
R.C.A.VQ.4	M.M.	2010-01-05
R.C.A.VQ.7	M.M.	2010-05-20
R.C.A.VQ.22	M.M.	2010-07-12
R.C.A.VQ.28	M.M.	2010-10-15
R.C.A.VQ.40	M.M.	2011-05-17
R.C.A.VQ.32	M.M.	2011-09-30
R.C.A.VQ.84	M.M.	2012-07-18
R.C.A.VQ.77	M.M.	2012-09-12
R.C.A.VQ.98	M.M.	2013-01-23
R.C.A.VQ.93	M.M.	2013-03-15
R.C.A.VQ.84	M.M.	2013-03-15
R.C.A.VQ.95	M.M.	2013-03-15
R.C.A.VQ.87	M.M.	2013-03-22
R.C.A.VQ.100	M.M.	2013-05-21
R.C.A.VQ.101	M.M.	2013-06-14
R.C.A.VQ.126	M.M.	2014-01-23
R.C.A.VQ.136	M.M.	2014-02-14
R.C.A.VQ.159	M.M.	2015-04-17
R.C.A.VQ.180	M.M.	2015-08-09
R.C.A.VQ.172	M.M.	2015-12-16
R.C.A.VQ.186	M.M.	2016-11-22
R.C.A.VQ.184	M.M.	2017-05-04
R.C.A.VQ.213	M.M.	2018-01-10
R.C.A.VQ.224	M.M.	2018-04-26
R.C.A.VQ.220	M.M.	2018-06-28
R.C.A.VQ.223	M.M.	2018-08-28
R.C.A.VQ.238	M.M.	2019-01-15
R.C.A.VQ.281	M.M.	2018-11-29
R.C.A.VQ.272	M.M.	2020-07-26
R.C.A.VQ.281	S.R.	2020-09-03

EN VIGUEUR LE : 2020-09-03



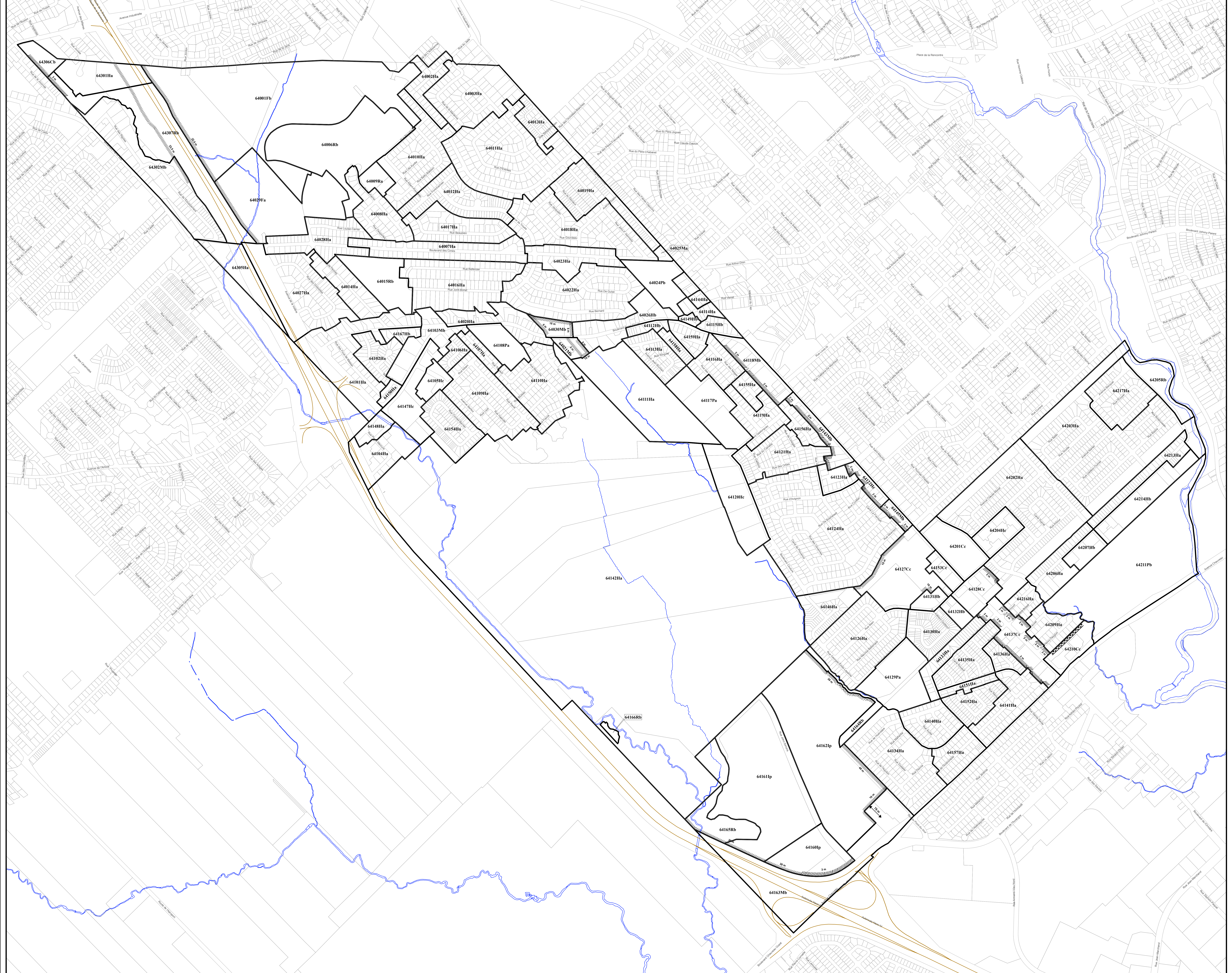


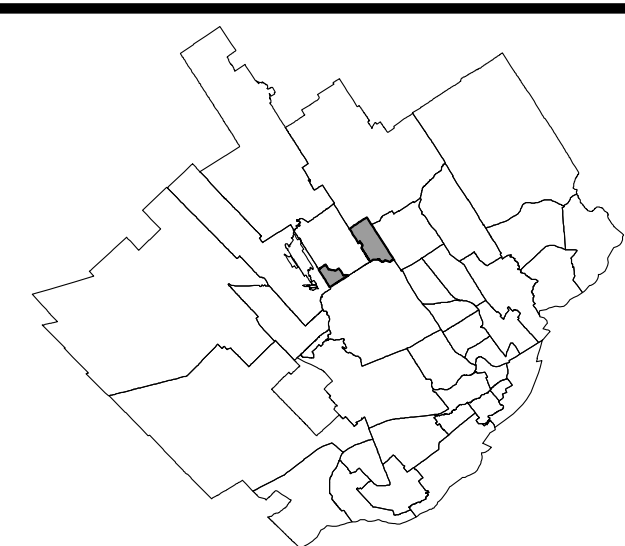
- LÉGENDE**
- Limite de zone
  - ▨ Butte écran
  - ▤ Mur anti-bruit
  - ▥ Écran visuel
  - ⋯ Zone tampon
  - Autoroute
  - Voie ferrée
  - Cours d'eau, lacs ou étangs à débit égaliser



LISTE DES AMENDEMENTS

NUMÉRO DU RÉGLEMENT	DESSINÉ PAR	EN VIGUEUR LE
R.C.A.V.Q. 4	M.M.	2010-01-05
R.C.A.V.Q. 13	M.M.	2010-07-12
R.C.A.V.Q. 18	M.M.	2010-07-12
R.C.A.V.Q. 30	M.M.	2010-11-12
R.C.A.V.Q. 29	M.M.	2010-12-16
R.C.A.V.Q. 30	M.M.	2011-09-01
R.C.A.V.Q. 76	M.M.	2012-09-10
R.C.A.V.Q. 99	M.M.	2013-01-22
R.C.A.V.Q. 108	M.M.	2014-07-04
R.C.A.V.Q. 166	M.M.	2015-09-09
R.C.A.V.Q. 174	M.M.	2016-02-11
R.C.A.V.Q. 185	M.M.	2017-05-04
R.C.A.V.Q. 226	M.M.	2018-06-28
R.C.A.V.Q. 214 et 230	M.M.	2018-07-10
R.C.A.V.Q. 241	M.M.	2019-01-15
R.C.A.V.Q. 268	M.M.	2019-12-23
R.C.A.V.Q. 270	M.M.	2020-02-03





LÉGENDE

- Limite de zone
- ▬▬▬▬ Butte écran
- ▬▬▬▬ Mur anti-bruit
- ▬▬▬▬ Écran visuel
- ▬▬▬▬ Zone tampon
- Autoroute
- Voie ferrée
- Cours d'eau, lacs ou étangs à débit régulier



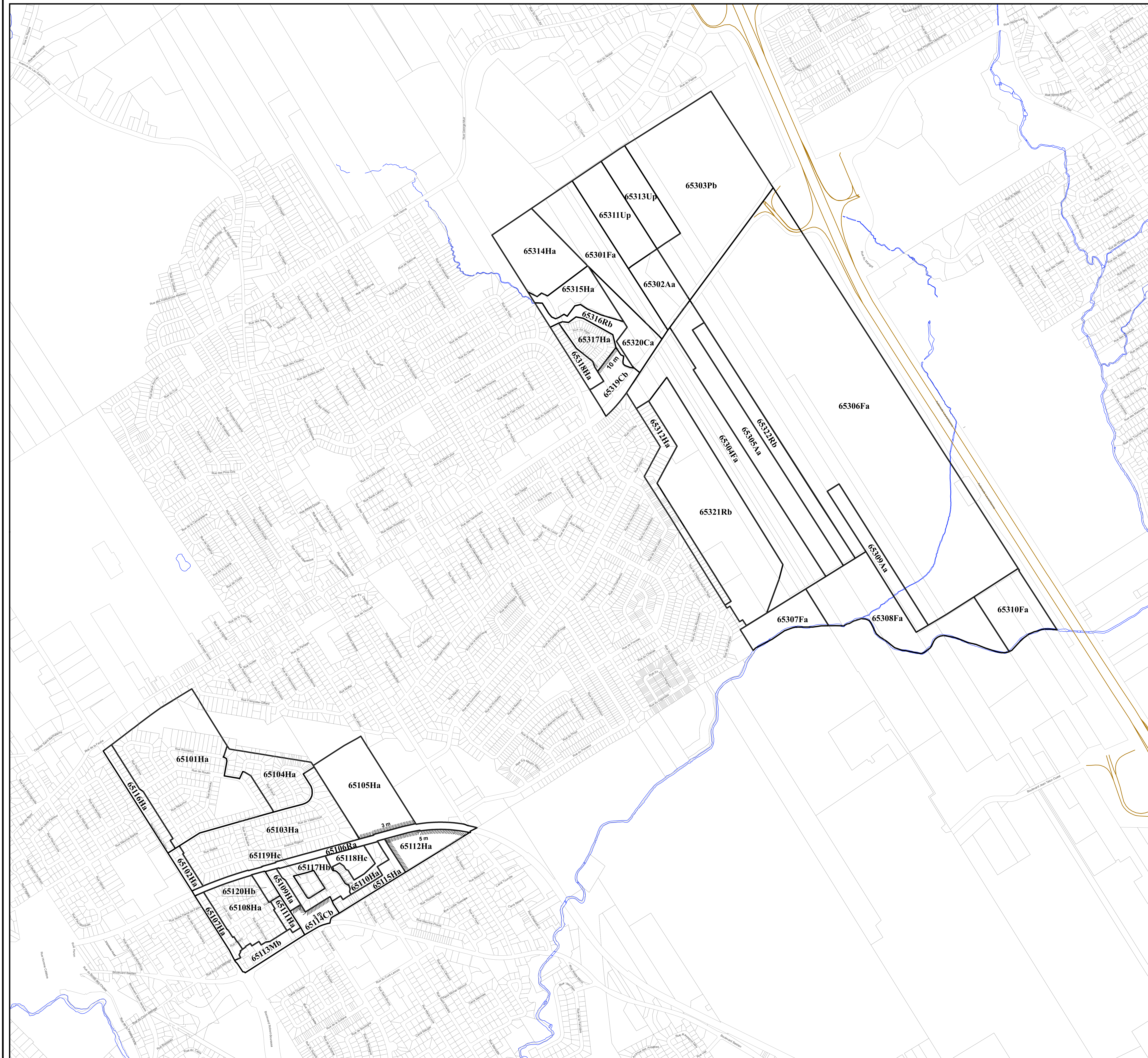
LISTE DES AMENDEMENTS

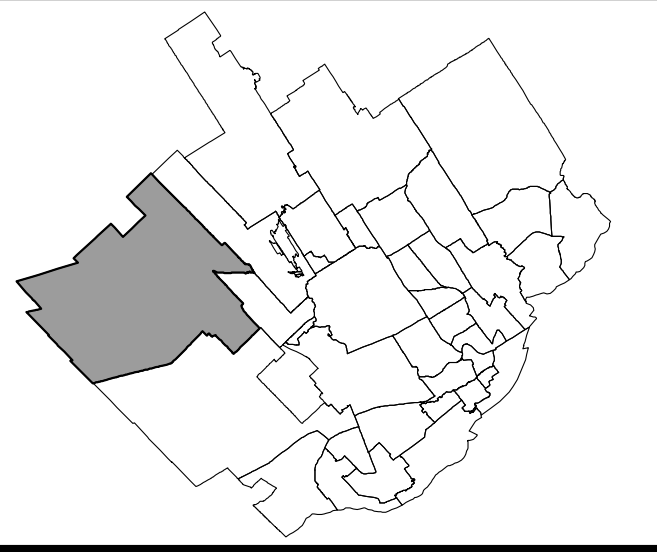
NUMÉRO DU RÈGLEMENT	DESSINÉ PAR	EN VIGUEUR LE
R.C.A.V.Q. 4	M.M.	2010-01-05
R.C.A.V.Q. 19	M.M.	2010-07-12
R.C.A.V.Q. 67	M.M.	2012-07-13
R.C.A.V.Q. 119	M.M.	2013-07-10
R.C.A.V.Q. 140	M.M.	2014-06-16
R.C.A.V.Q. 183	M.M.	2016-11-22
R.C.A.V.Q. 222	M.M.	2018-06-28
R.C.A.V.Q. 219	M.B.	2018-07-10
R.C.A.V.Q. 232	F.B.	2019-05-27

EN VIGUEUR LE : 2019-05-27

ECHELLE : 1:5 000

PLAN N° CA6065Z01





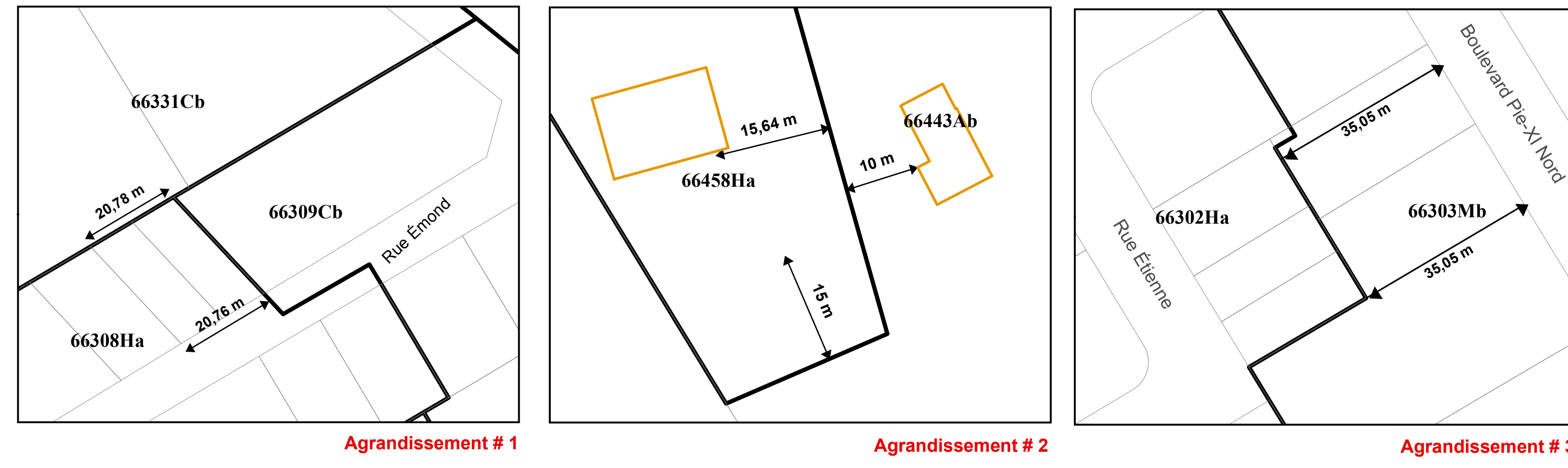
LÉGENDE

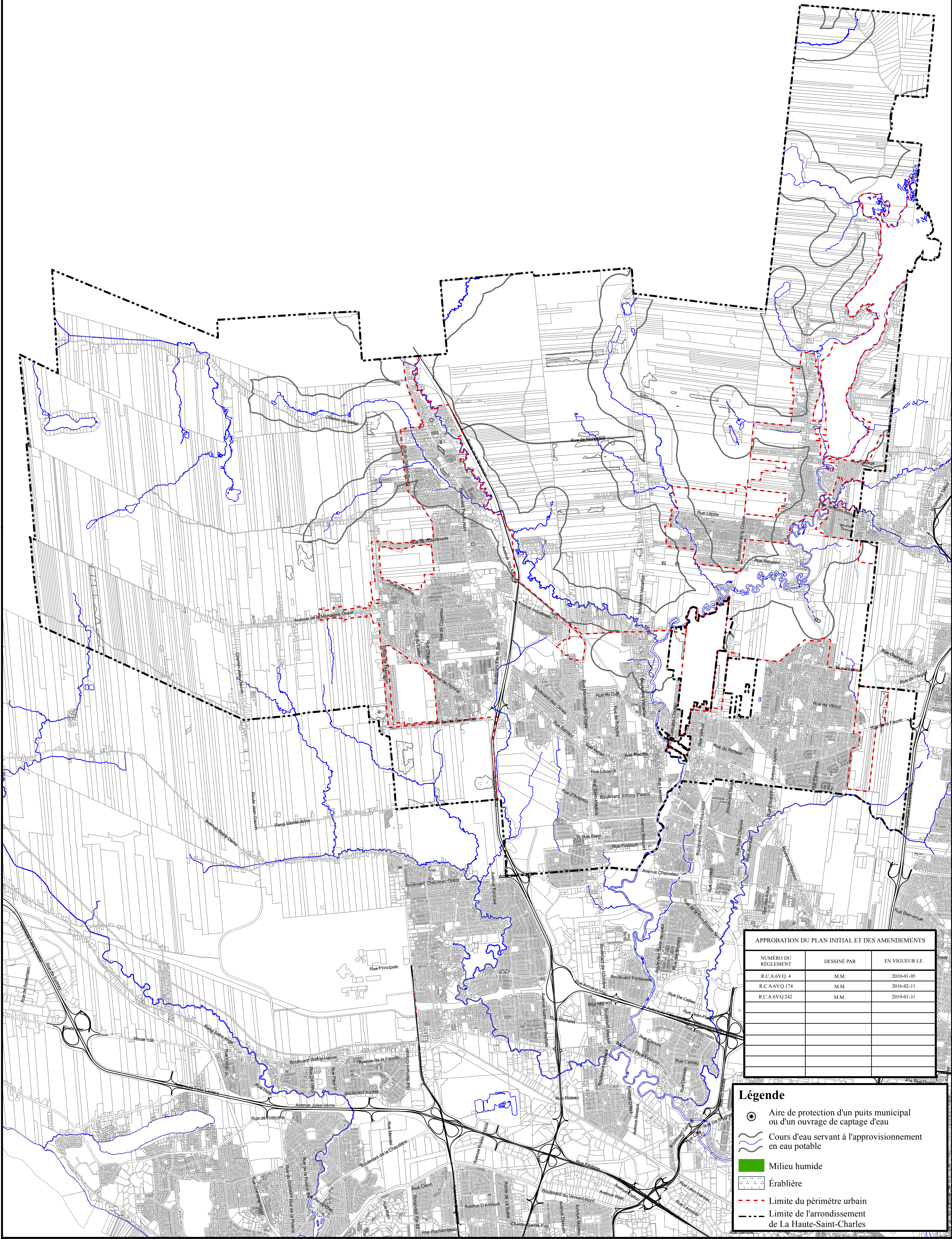
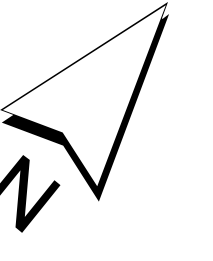
- Limite de zone
- - - Butte écran
- ▬ Mur anti-bruit
- ▨ Écran visuel
- ⋯ Zone tampon
- Autoroute
- Visie ferrée
- ~ Cours d'eau, lacs ou étangs à débit régulier



LISTE DES AMÉNAGEMENTS

NUMÉRO DU RÉGLEMENT	DESSINÉ PAR	EN VIGUEUR LE
R.C.A.V.Q. 4	M.M.	2009-01-05
R.C.A.V.Q. 8	M.M.	2010-06-16
R.C.A.V.Q. 16	M.M.	2010-06-16
R.C.A.V.Q. 23	M.M.	2011-09-05
R.C.A.V.Q. 31	M.M.	2011-09-13
R.C.A.V.Q. 65	M.M.	2012-04-05
R.C.A.V.Q. 83	M.M.	2012-07-13
R.C.A.V.Q. 92	M.M.	2013-01-23
R.C.A.V.Q. 96	M.M.	2013-01-23
R.C.A.V.Q. 103	M.M.	2013-02-18
R.C.A.V.Q. 108	M.M.	2013-06-13
R.C.A.V.Q. 111	M.M.	2013-05-21
R.C.A.V.Q. 112	M.M.	2013-05-21
R.C.A.V.Q. 116	M.M.	2013-07-10
R.C.A.V.Q. 120	M.M.	2013-07-10
R.C.A.V.Q. 123	M.M.	2013-09-03
R.C.A.V.Q. 132	M.M.	2014-02-14
R.C.A.V.Q. 133	M.M.	2014-02-14
R.C.A.V.Q. 135	M.M.	2015-01-26
R.C.A.V.Q. 136	M.M.	2015-01-26
R.C.A.V.Q. 164	M.M.	2015-07-10
R.C.A.V.Q. 165	M.M.	2015-09-09
R.C.A.V.Q. 168	M.M.	2015-09-09
R.C.A.V.Q. 170	M.M.	2015-09-09
R.C.A.V.Q. 176	M.M.	2016-02-11
R.C.A.V.Q. 178 et 179	M.M.	2016-11-22
R.C.A.V.Q. 200	M.M.	2017-02-20
R.C.A.V.Q. 197	M.M.	2017-02-23
R.C.A.V.Q. 202	M.M.	2017-05-04
R.C.A.V.Q. 190	M.R.	2017-09-07
R.C.A.V.Q. 235	M.M.	2018-08-28
R.C.A.V.Q. 242	M.M.	2019-01-31
R.C.A.V.Q. 255	J.B.	2019-05-27
R.C.A.V.Q. 265	M.M.	2020-02-01
R.C.A.V.Q. 275	M.M.	2020-02-27





APPROBATION DU PLAN INITIAL ET DES AMENDEMENTS

NUMÉRO DU RÉGLEMENT	DESSINÉ PAR	EN VIGUEUR LE
R.C.A.6V.Q. 4	M.M.	2010-01-05
R.C.A.6V.Q.174	M.M.	2016-02-11
R.C.A.6V.Q.242	M.M.	2019-01-31

**Légende**

- Aire de protection d'un puits municipal ou d'un ouvrage de captage d'eau
- Cours d'eau servant à l'approvisionnement en eau potable
- Milieu humide
- Érablière
- Limite du périmètre urbain
- Limite de l'arrondissement de La Haute-Saint-Charles

**RÈGLEMENT DE L'ARRONDISSEMENT DE LA HAUTE SAINT-CHARLES SUR L'URBANISME  
ANNEXE I  
CONTRAINTES ENVIRONNEMENTALES**



APPROBATION DU PLAN INITIAL ET DES AMENDEMENTS

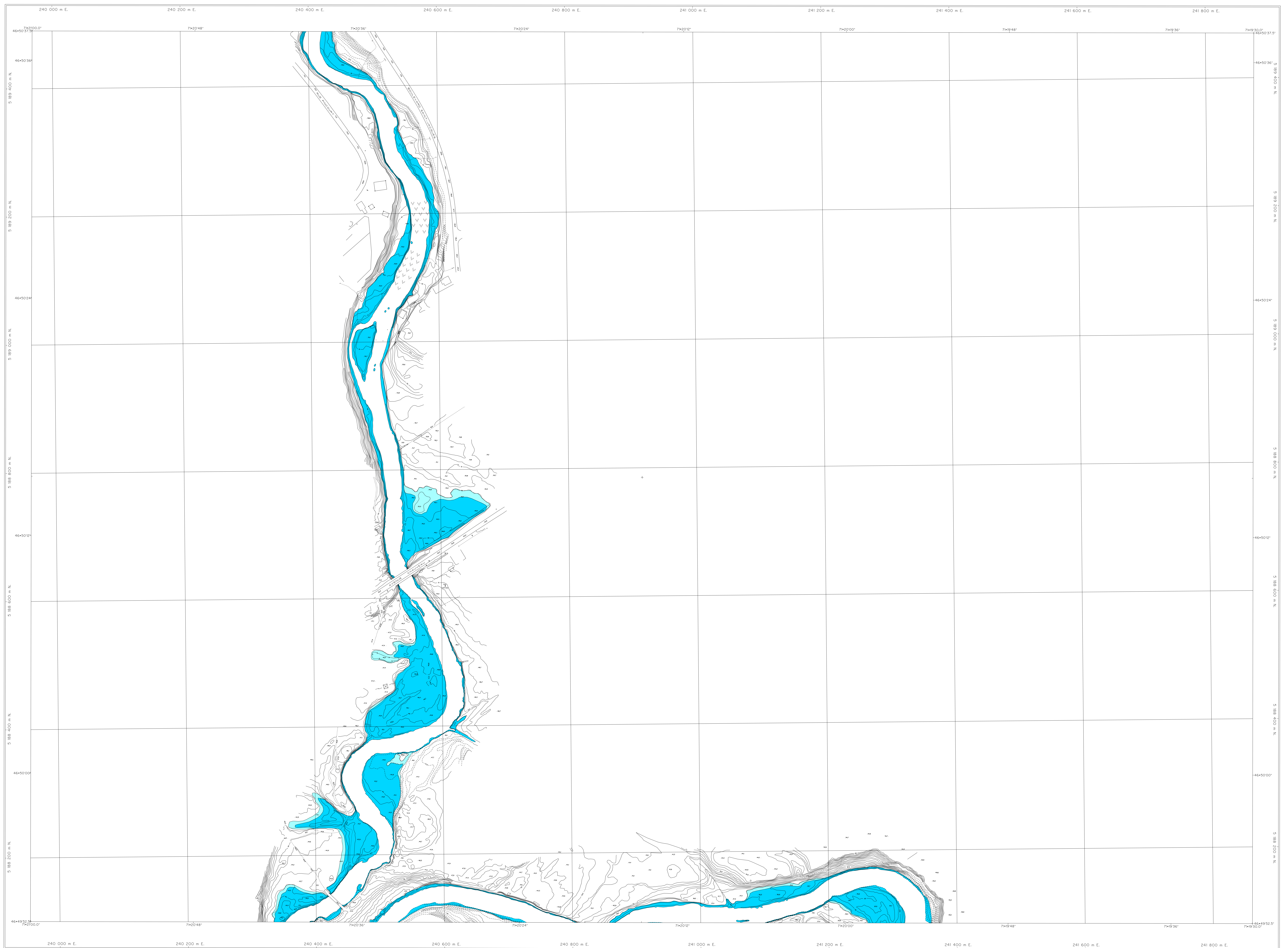
NUMÉRO DU RÉGLEMENT	SIGNATURE DU DIRECTEUR	DESSINÉ PAR	EN VIGUEUR LE
R.C.A.6V.Q.4		M.M.	

**Légende**

- Forte pente
- Secteur à potentiel karstique
- Limite de l'arrondissement de La Haute-Saint-Charles

**RÈGLEMENT DE L'ARRONDISSEMENT DE LA HAUTE-SAINT-CHARLES SUR L'URBANISME  
ANNEXE I  
CONTRAINTES NATURELLES**

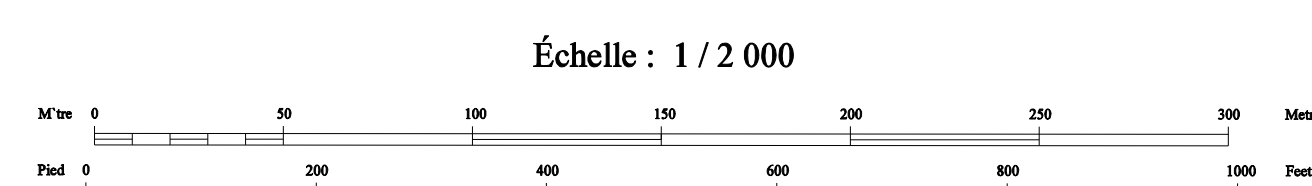




APPROBATION DU PLAN INITIAL ET DES AMÉNAGEMENTS		
NUMÉRO DU BREVET	EN VIGUEUR LE	PERMIS PAR

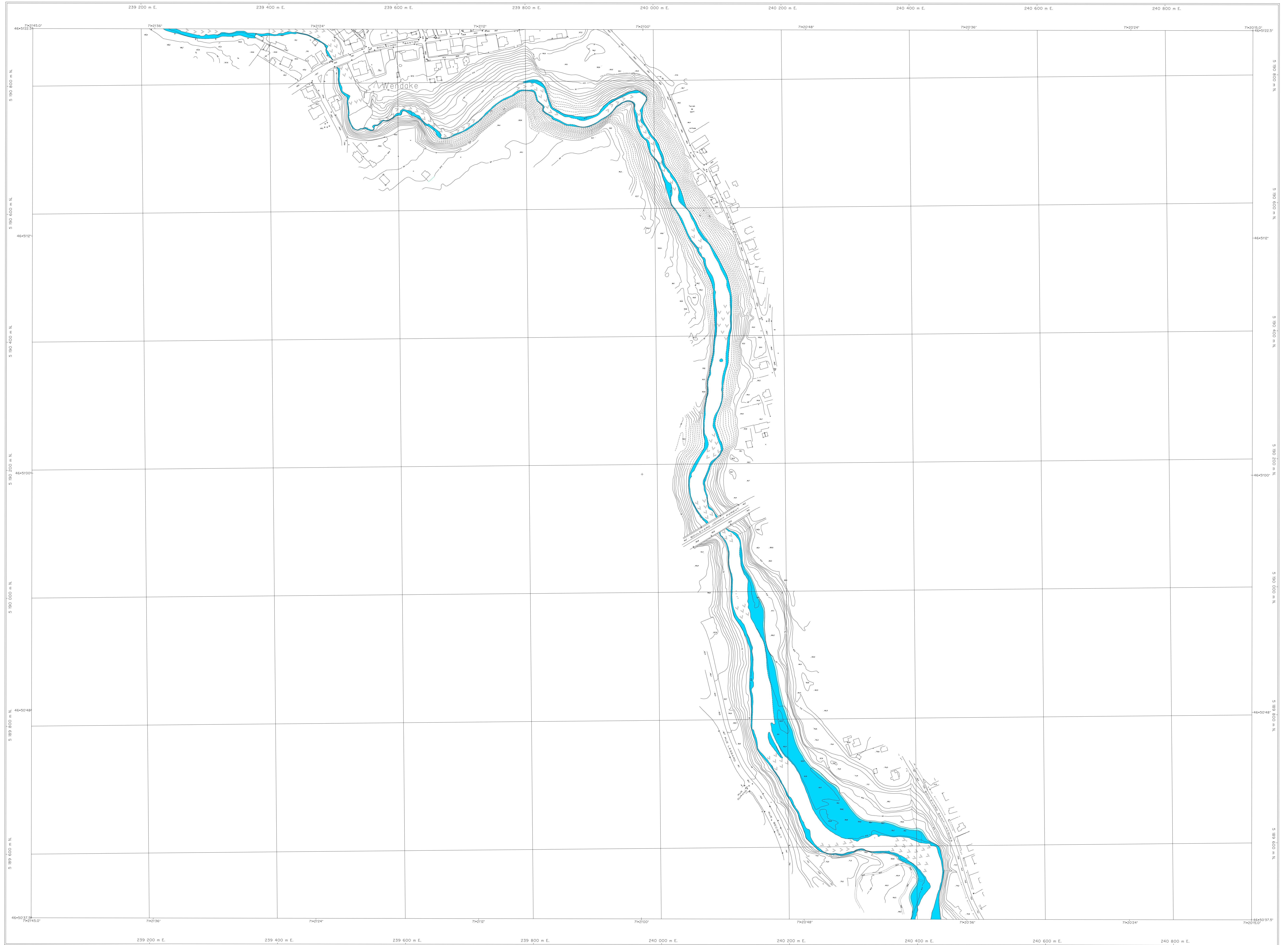
Zone inondable de grand courant ■ **FEUILLET 0707**  
 Zone inondable de faible courant ■ **RIVIÈRE SAINT-CHARLES**

## RÈGLEMENT DE L'ARRONDISSEMENT DE LA HAUTE-SAINT-CHARLES SUR L'URBANISME ANNEXE I ZONES INONDABLES



Projection: Métrique Transverse Modifiée, Zone 7  
 Surface de référence: ellipsoïde de Clarke, 1866  
 Réseau géodésique: réseau unifié  
 Géographie: points cotés et courbes à équidistance de 0,5 mètre  
 Origine des altitudes: niveau moyen de la mer  
 Projet: 701-87  
 Photographie aérienne: 1:5000, 1985  
 Nomenclature géographique: Commission de toponymie  
 Note: Les toponymes entre parenthèses n'ont pas été approuvés par la Commission de toponymie en janvier 1987

Modified Transverse Mercator Projection, zone 7  
 Reference surface: Clarke ellipsoid, 1866  
 Geodesic network: unified network  
 Geography: spot height and contour intervals at 0.5 meter  
 Altitude datum: mean sea level  
 Project: 701-87  
 Aerial photography: 1:5000, 1985  
 Geographical nomenclature: Commission de toponymie  
 Note: As of January 1987, place names in brackets had not been approved by the Commission de toponymie

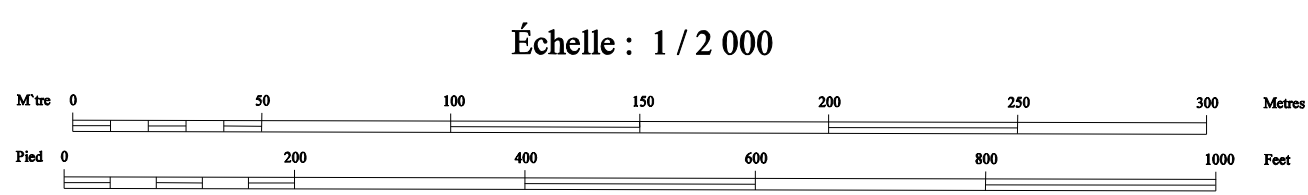


APPROBATION DU PLAN INITIAL ET DES AMÉNAGEMENTS			
NUMÉRO DU DOCUMENT	DU VIGNON	DATE	DESIGNÉ
ÉCARTÉ	LIBRE		

## RÈGLEMENT DE L'ARRONDISSEMENT DE LA HAUTE-SAINT-CHARLES SUR L'URBANISME

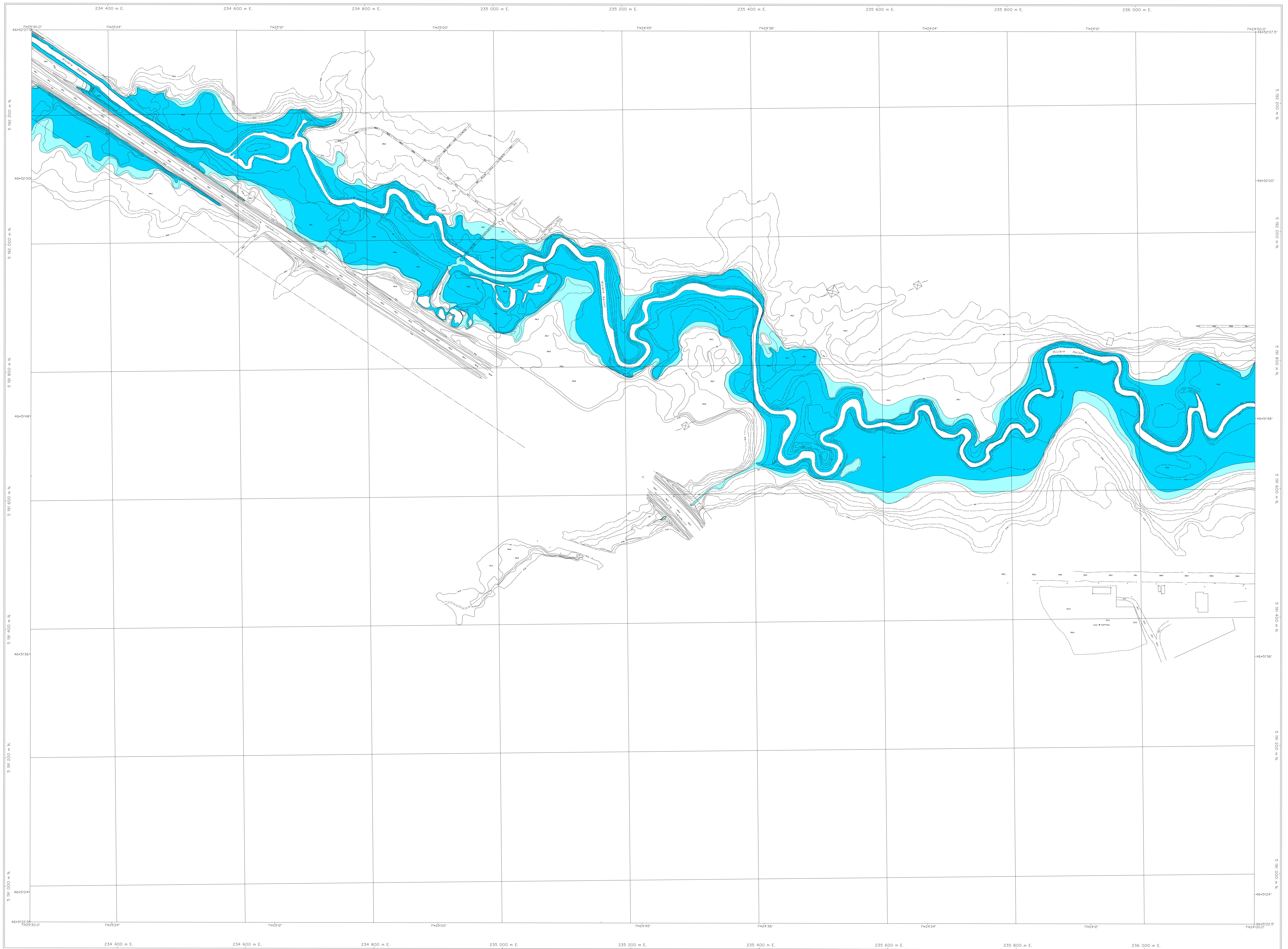
### ANNEXE I

### ZONES INONDABLES



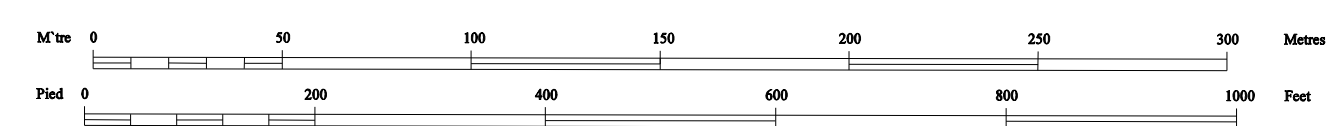
Projection: Métrique Transverse Modifiée, feuille 7  
 Surface de référence: ellipsoïde de Clarke, 1866  
 Réseau géodésique: réseau unifié  
 Origine: point coté et courbes à équidistance de 2,5 mètres  
 Origine des altitudes: niveau moyen de la mer  
 Projet: 701-87  
 Photographie aérienne: 1:5000, 1985  
 Nomenclature géographique: Commission de toponymie  
 Note: Les toponymes entre parenthèses n'ont pas été reconnus par la Commission de toponymie en janvier 1987

Modified Transverse Mercator Projection, zone 7  
 Reference surface: Clarke ellipsoid, 1866  
 Geodetic network: unified network  
 Origin: spot height and contour intervals at 2.5 metres  
 Altitude datum: mean sea level  
 Project: 701-87  
 Aerial photography: 1:5000, 1985  
 Geographical nomenclature: Commission de toponymie  
 Note: As of January 1987, place names in brackets had not been approved by the Commission de toponymie



**RÈGLEMENT DE L'ARRONDISSEMENT DE LA HAUTE-SAINT-CHARLES SUR L'URBANISME**  
**ANNEXE I**  
**ZONES INONDABLES**

Échelle : 1 / 2 000



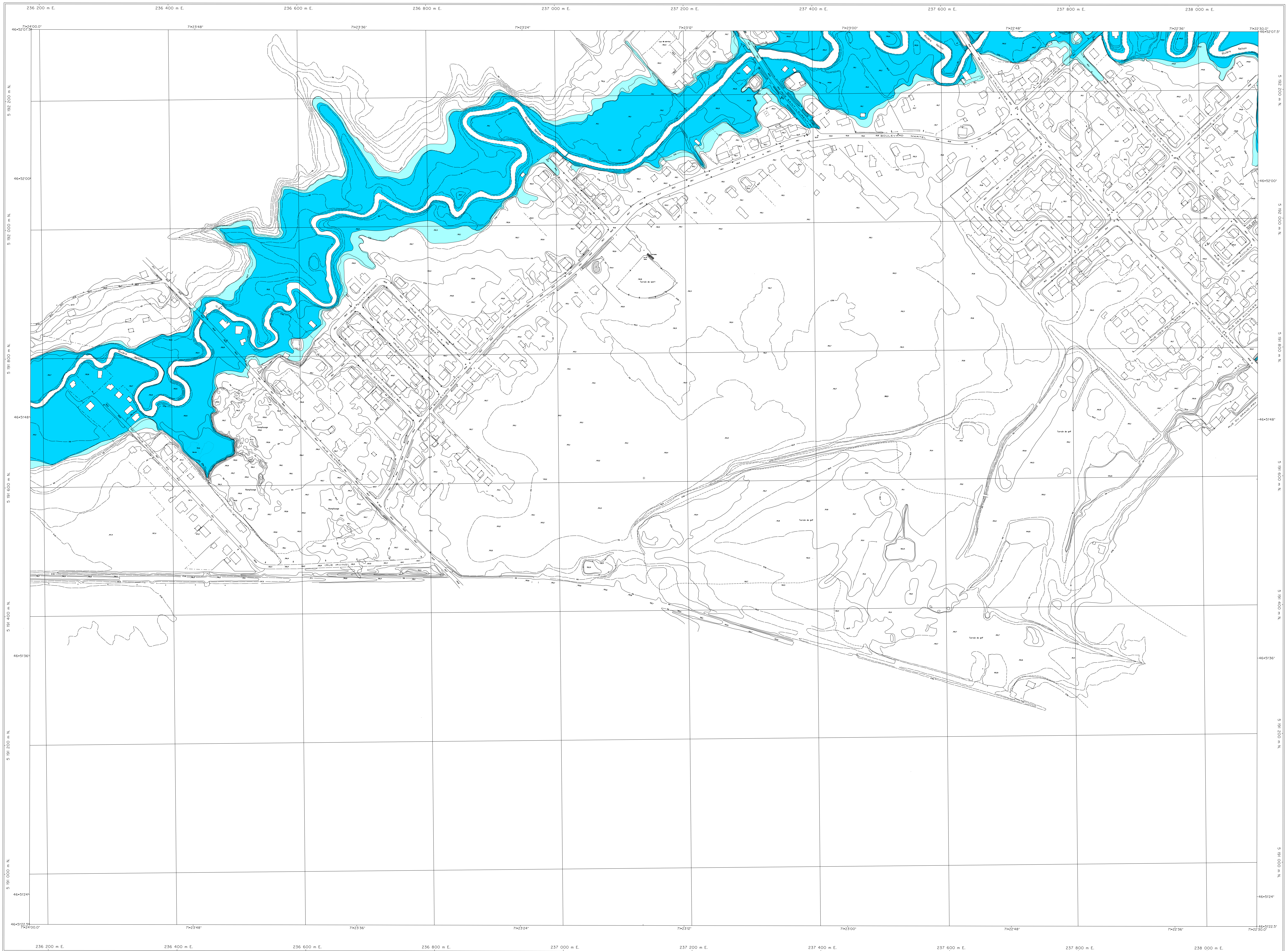
APPROBATION DU PLAN INITIAL ET DES AMÉNAGEMENTS			
NUMÉRO DU PROJET	DATE	DESIGNÉ	PAR

Zone inondable de grand courant ■  
 Zone inondable de faible courant ■

**FEUILLET 0904-1**  
**RIVIÈRE NELSON**

Projection Métrique Transverse Modifiée, zone 7  
 Surface de référence ellipsoïdale de Clarke, 1866  
 Réseau géodésique: réseau unifié  
 Orthographe: points unités et courbes à équidistance de 0,5 mètre  
 Origine des altitudes: niveau moyen de la mer  
 Projet: 751-88  
 Photographie aérienne: 1:5000, 1987  
 Nomenclature géométrique: Conventions de topographe  
 Note: Les topographies sont présentées telles qu'elles ont été approuvées par la Commission de topographie en 1988

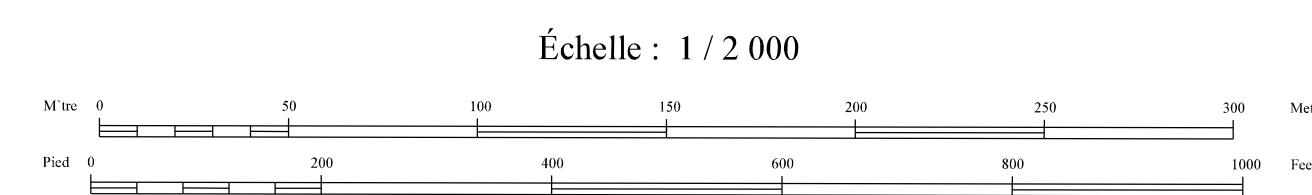
Modified Transverse Mercator Projection, zone 7  
 Reference surface: Clarke ellipsoid, 1866  
 Geodetic network: unified network  
 Orthography: spot height and contour intervals at 0.5 metre  
 Altitude datum: mean sea level  
 Project: 751-88  
 Aerial photography: 1:5000, 1987  
 Geographical nomenclature: Conventions de topographe  
 Note: All of March 1988, plan sheets in brackets had not been approved by the Commission de topographie



APPROBATION DE PLAN INITIAL ET DES AMÉNAGEMENTS			
NOM	PROJET	DATE	STATUT

Zone inondable de grand courant ■  
 Zone inondable de faible courant ■

FEUILLET 0905-1  
 RIVIÈRE NELSON



## RÈGLEMENT DE L'ARRONDISSEMENT DE LA HAUTE-SAINT-CHARLES SUR L'URBANISME ANNEXE I ZONES INONDABLES

Projection Métrique Transverse Modifiée, fusée 7  
 Surface de référence: ellipsoïde de Clarke, 1866  
 Réseau géodésique: réseau ANTIC  
 Orthographe: points cotés et courbes à équidistance de 0,5 mètre  
 Origine des altitudes: niveau moyen de la mer  
 Projet: 751-88  
 Photographie aérienne: 1.5000, 1987  
 Nomenclature géographique: Commission de toponymie  
 Note: Les hauteurs sont des hauteurs relatives plus ou moins par la Commission de toponymie en mars 1988

Modified Transverse Mercator Projection, zone 7  
 Reference surface: Clarke ellipsoid, 1866  
 Geodetic network: Antic network  
 Orthography: spot height and contour intervals at 0.5 metre  
 Altitude datum: mean sea level  
 Project: 751-88  
 Aerial photography: 1:5000, 1987  
 Geographical nomenclature: Commission de toponymie  
 Note: As of March 1988, spot heights in brackets had not been approved by the Commission de toponymie

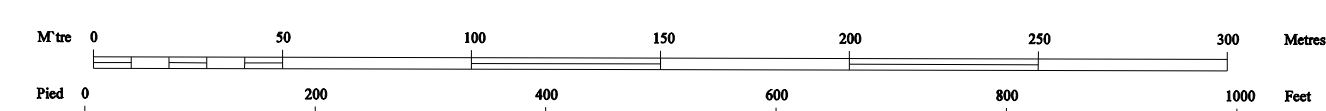


**RÈGLEMENT DE L'ARRONDISSEMENT DE LA HAUTE-SAINT-CHARLES SUR L'URBANISME**  
**ANNEXE I**  
**ZONES INONDABLES**

Zone inondable de grand courant ■  
 Zone inondable de faible courant ■

**FEUILLET 0906-1**  
**RIVIÈRE SAINT-CHARLES**

Échelle : 1 / 2 000



APPROBATION DU PLAN INITIAL ET DES AMÉNAGEMENTS			
NOMBRE D'AMÉNAGEMENTS	EN VIGUEUR LE	ÉDIFIÉ PAR	
R.C.A.P.V. #			

Projection: Métrique Transverse Modifiée, Échelle 7  
 Surface de référence: ellipsoïde de Clarke, 1858  
 Réseau géodésique: réseau utilisé  
 Origine des altitudes: niveau moyen de la mer

Projection: Métrique Transverse Modifiée, Échelle 7  
 Surface de référence: Clarke ellipsoid, 1858  
 Geodesic network: used network  
 Origin of altitudes: mean sea level

Projet: 751-88  
 Photographie aérienne: 1:5000, 1987  
 Nomenclature géométrique: Commission de topographie

Projet: 751-88  
 Aerial photography: 1:5000, 1987  
 Geographical nomenclature: Commission de topographie

Note: Les topographes entre parenthèses n'ayant pas reconnu par la Commission de topographie en mars 1988

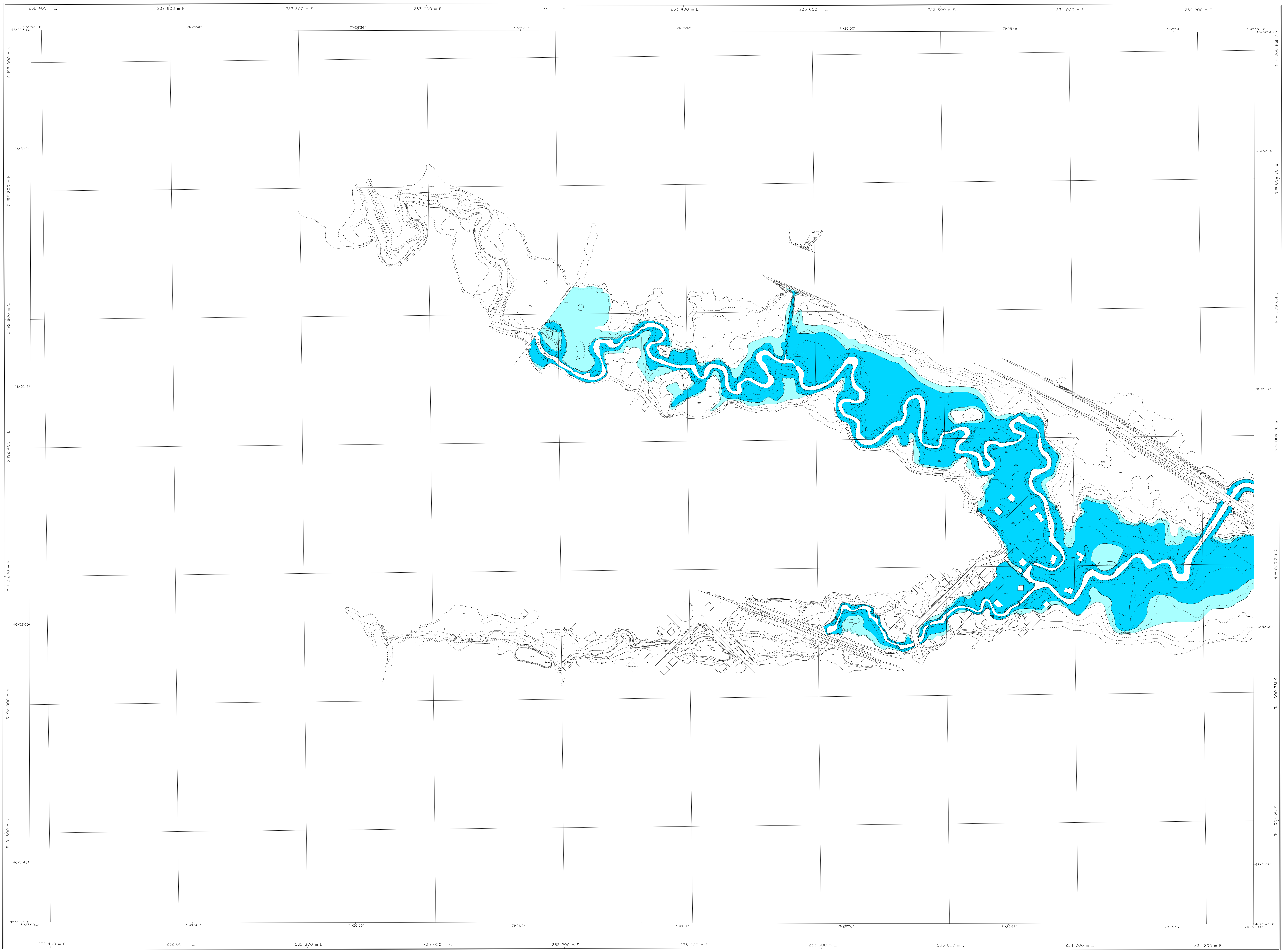
Note: As of March 1988, planimetric data had not been approved by the Commission de topographie







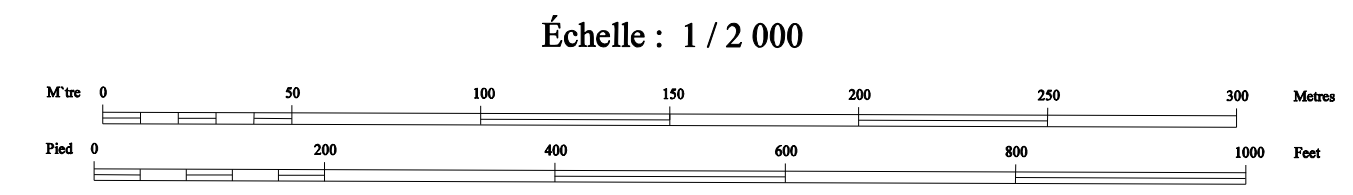




**RÈGLEMENT DE L'ARRONDISSEMENT DE LA HAUTE-SAINT-CHARLES SUR L'URBANISME**  
**ANNEXE I**  
**ZONES INONDABLES**

Zone inondable de grand courant ■  
 Zone inondable de faible courant ■

**FEUILLET 1003-0**  
**RIVIÈRE NELSON**



APPROBATION DU PLAN INITIAL ET DES AMENDEMENTS			
NUMÉRO	EN VIGUEUR	DATE	DESIGNÉ
KCA-176-1			

Projection Métrique Transverse Modifiée, zone 7  
 Surface de référence: ellipsoïde de Clarke, 1866  
 Réseau géodésique: réseau canadien

Orthographe: points cotés et courbes à équidistance de 0,5 mètre  
 Origine des altitudes: niveau moyen de la mer

Projet: 751-88  
 Photographie aérienne: 1:5000, 1987  
 Nomenclature géométrique: Commission de topographie

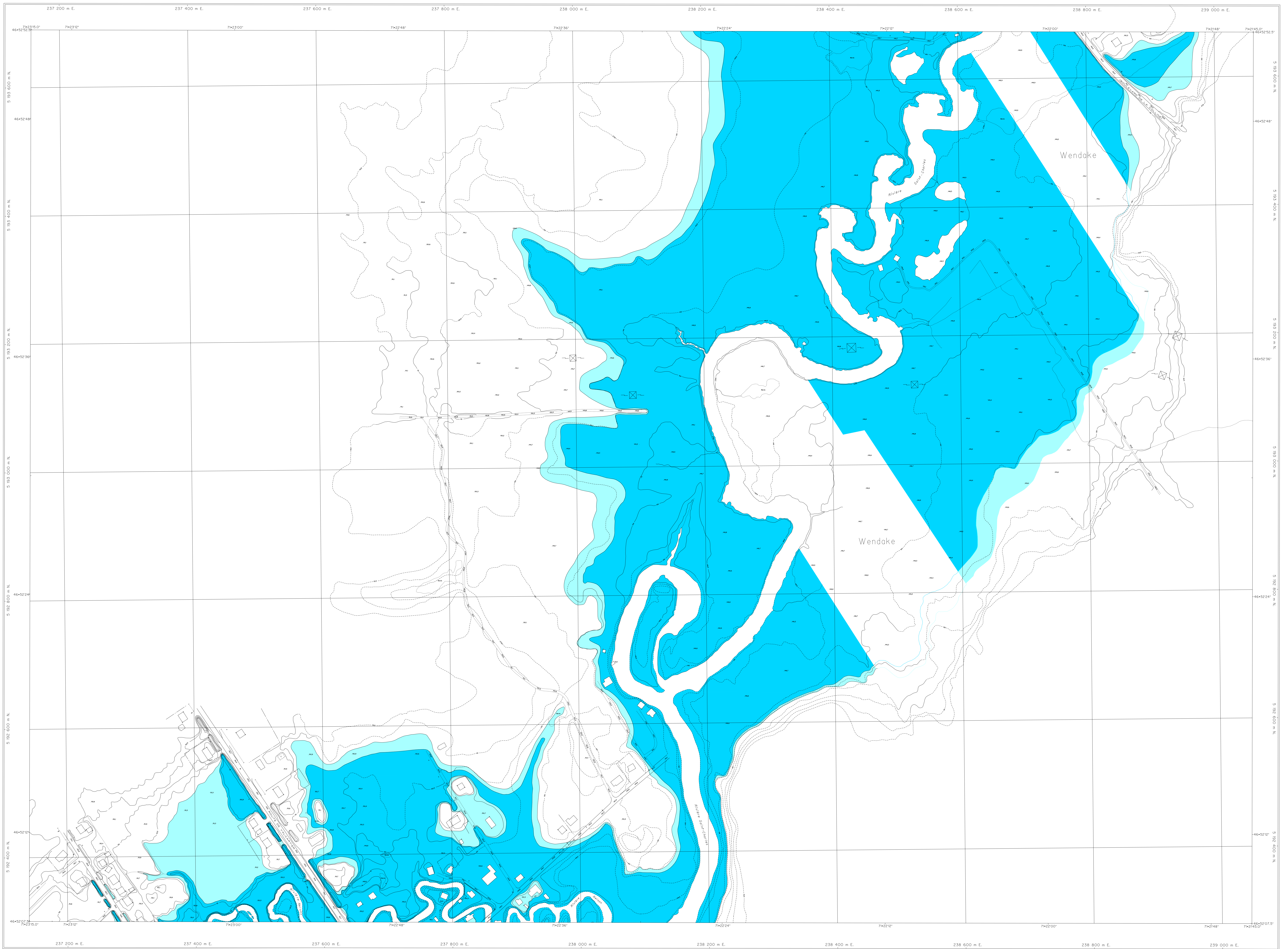
Note: Les hypothèses sont présentées ci-dessus et ont été approuvées par le Comité de topographie en mars 1988.

Modified Transverse Mercator Projection, zone 7  
 Reference surface: Clarke spheroid, 1866  
 Geodetic network: unified network

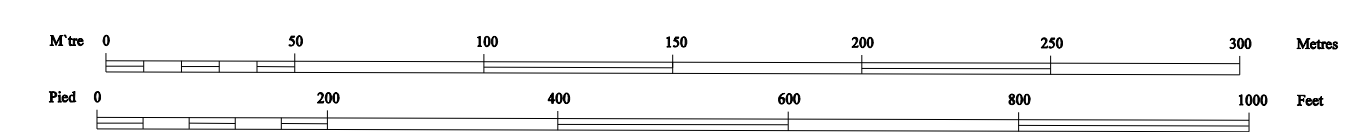
Orthography: spot heights and contour intervals at 0.5 metre  
 Altitude datum: mean sea level

Project: 751-88  
 Aerial photography: 1:5000, 1987  
 Geometrical nomenclature: Commission de topographie

Note: All assumptions are presented above and were approved by the Committee of topography in March 1988.



APPROBATION DU PLAN INITIAL ET DES AMÉNAGEMENTS			
NUMÉRO DE RÉGLEMENT	EN VIGUEUR LE	DATE DE RÉVISION	PAR
1005-2			



Projection Métrique Transverse Modifiée, fuseau 7  
 Surface de référence: ellipsoïde de Clarke, 1866  
 Réseau géodésique: réseau canadien

Orthographe: points cotés et courbes à équidistance de 0,5 mètre  
 Origine des altitudes: niveau moyen de la mer

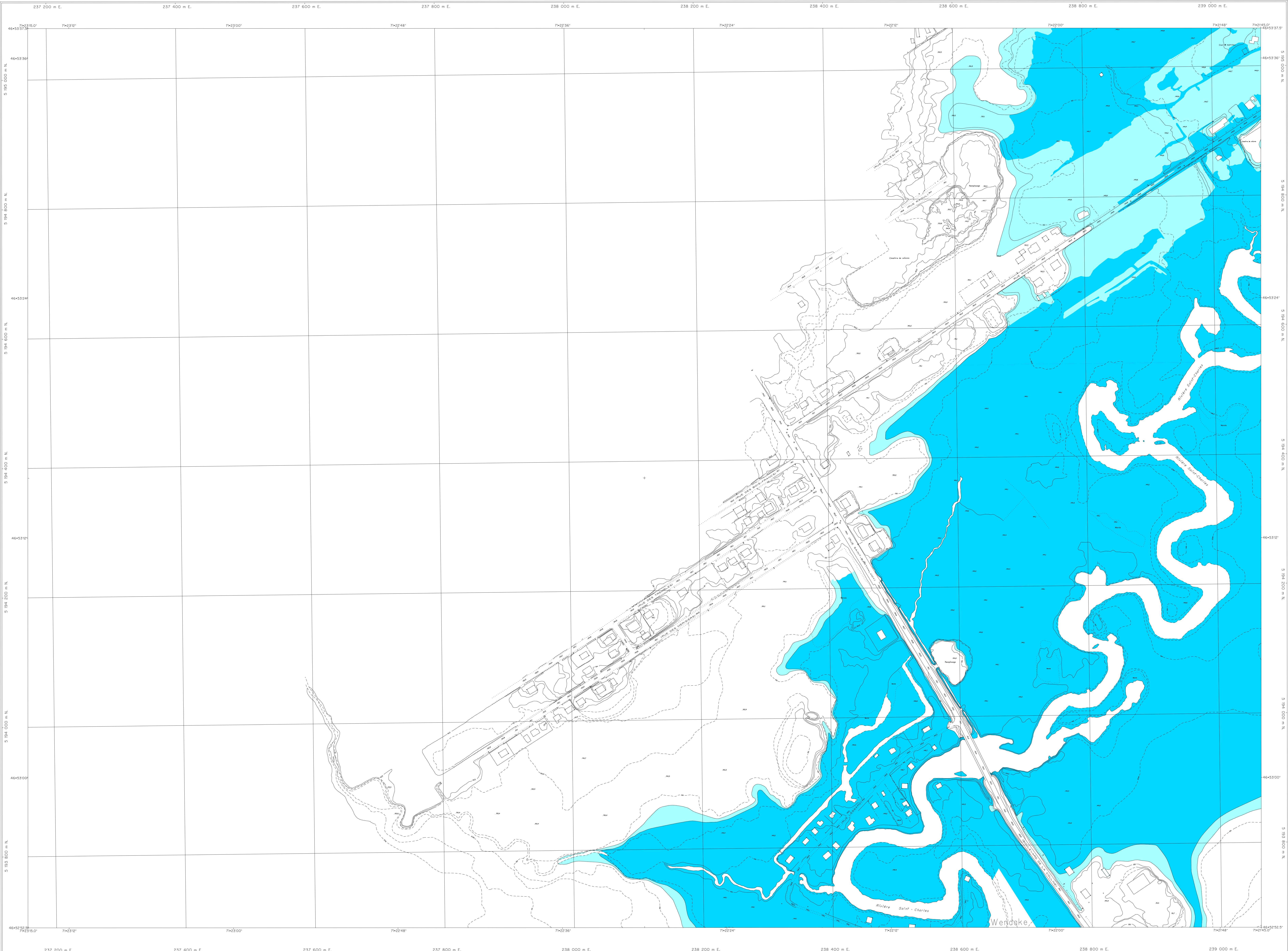
Projet: 751-88  
 Photographie aérienne: 1:5000, 1987  
 Nomenclature géographique: Commission de toponymie

Note: Les topographes ont été permis de filmer plus récemment par la Commission de toponymie en 1988

Orthographe: spot height and contour intervals at 0.5 metre  
 Altitude datum: mean sea level

Projet: 751-88  
 Aérielle photographique: 1:5000, 1987  
 Orthographe: Commission de toponymie

Note: As of March 1988, spot heights and contours were more recently approved by the Commission de toponymie



**RÈGLEMENT DE L'ARRONDISSEMENT DE LA HAUTE-SAINT-CHARLES SUR L'URBANISME**  
**ANNEXE I**  
**ZONES INONDABLES**

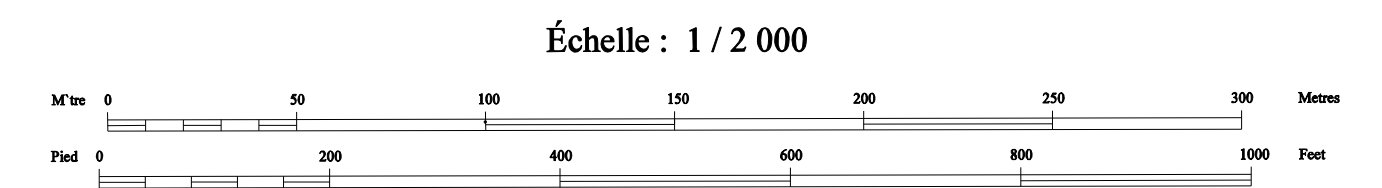


SERVICE DE L'AMÉNAGEMENT DU TERRITOIRE  
 DIVISION DE L'URBANISME

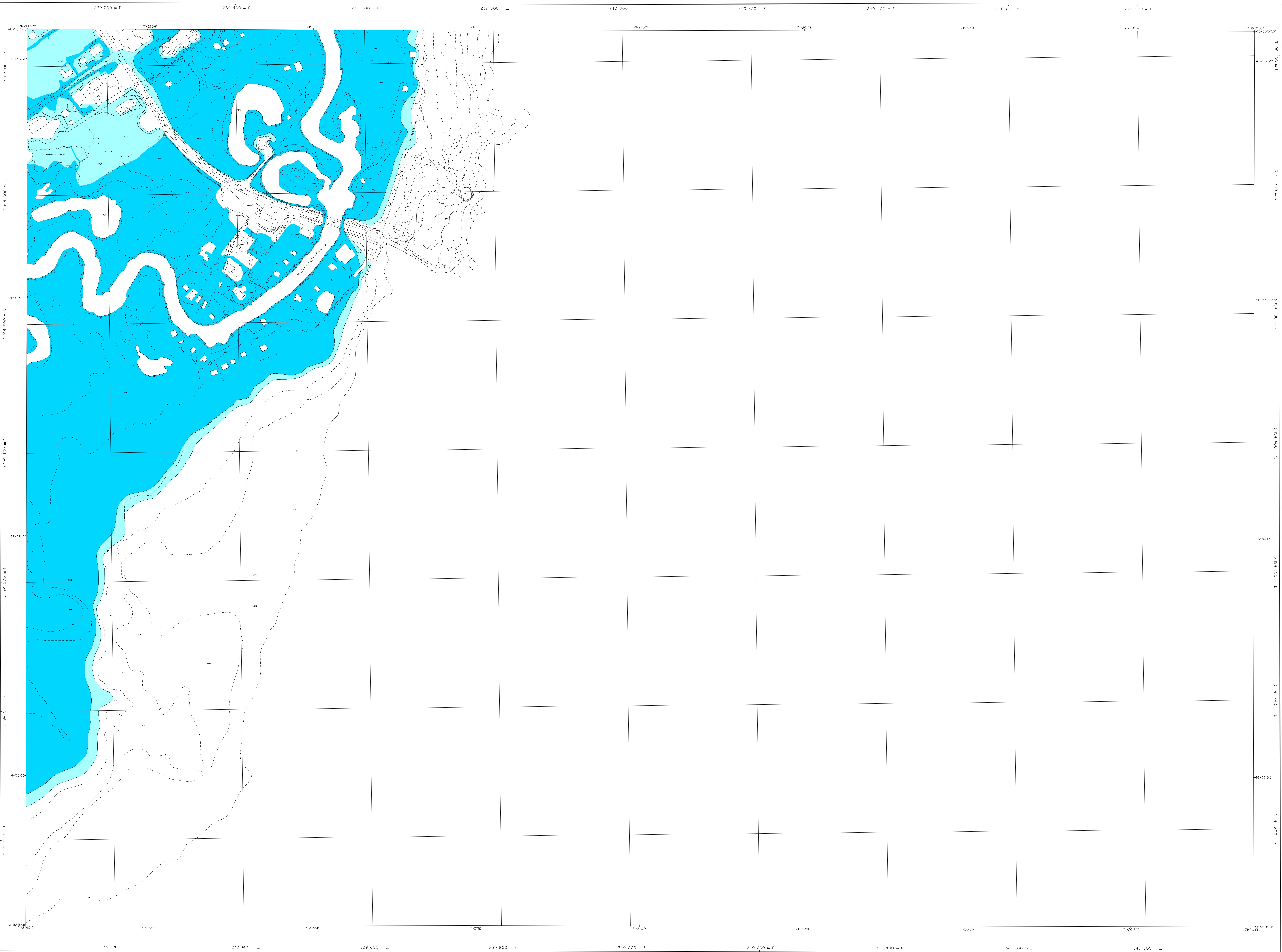
APPROBATION DU PLAN INITIAL ET DES AMÉNAGEMENTS		
NOMBRE DE	DU VOUS	PROJETS
REVISÉS	LA	PAR
R.C.A.P.V.01	2014-01	
R.C.A.P.V.02	2014-02	
R.C.A.P.V.03	2014-03	
R.C.A.P.V.04	2014-04	

Zone inondable de grand courant ■  
 Zone inondable de faible courant ■

FEUILLET 1105-2  
 RIVIÈRE SAINT-CHARLES



Projection: Mercator Transverse Modifiée, fuseau 7  
 Surface de référence: ellipsoïde de Clarke, 1866  
 Réseau géodésique: réseau unifié  
 Géographie: points cotés et courbes à équidistance de 0,5 mètre  
 Origine des cotés: niveau moyen de la mer  
 Projection: Modified Transverse Mercator Projection, zone 7  
 Reference surface: Clarke ellipsoid, 1866  
 Geodetic network: unified network  
 Geography: spot heights and contour intervals at 0.5 metre  
 Altitude datum: mean sea level  
 Project: 711-08  
 Photographic altimetry: 1:5000, 1987  
 Nomenclature géographique: Commission de toponymie  
 Note: Les toponymes entre parenthèses d'étaient pas reconnus par la Commission de toponymie en mars 1988  
 Project: 711-08  
 Aerial photography: 1:5000, 1987  
 Geographical nomenclature: Commission de toponymie  
 Note: As of March 1988, place names in brackets had not been approved by the Commission de toponymie





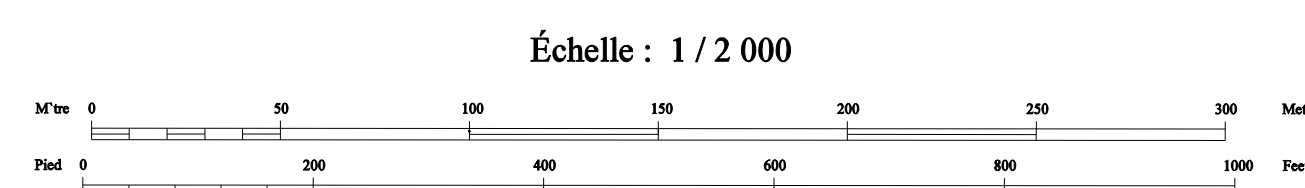
# RÈGLEMENT DE L'ARRONDISSEMENT DE LA HAUTE-SAINT-CHARLES SUR L'URBANISME

## ANNEXE I

### ZONES INONDABLES

FEUILLET 1106-2  
RIVIÈRE SAINT-CHARLES

Zone inondable de grand courant   
Zone inondable de faible courant 



APPROBATION DU PLAN INITIAL ET DES AMÉNAGEMENTS			
NOM DU BOURGEOIN	EN VOIES	LE	PAR
R.C.A.P. 4	2010-01-01		P.A.
R.C.A.P. 25	2010-04-01		

Projection Métrique Transverse Modifiée, Zone 7  
Surface de référence: ellipsoïde de Clarke, 1866  
Réseau géodésique: réseau utilisé

Ortographe: points cotés et courbes à équidistance de 0,5 mètre  
Origine des altitudes: niveau moyen de la mer

Projet: 751-88  
Photographie aérienne: 1-5000, 1987  
Nomenclature géographique: Commission de toponymie

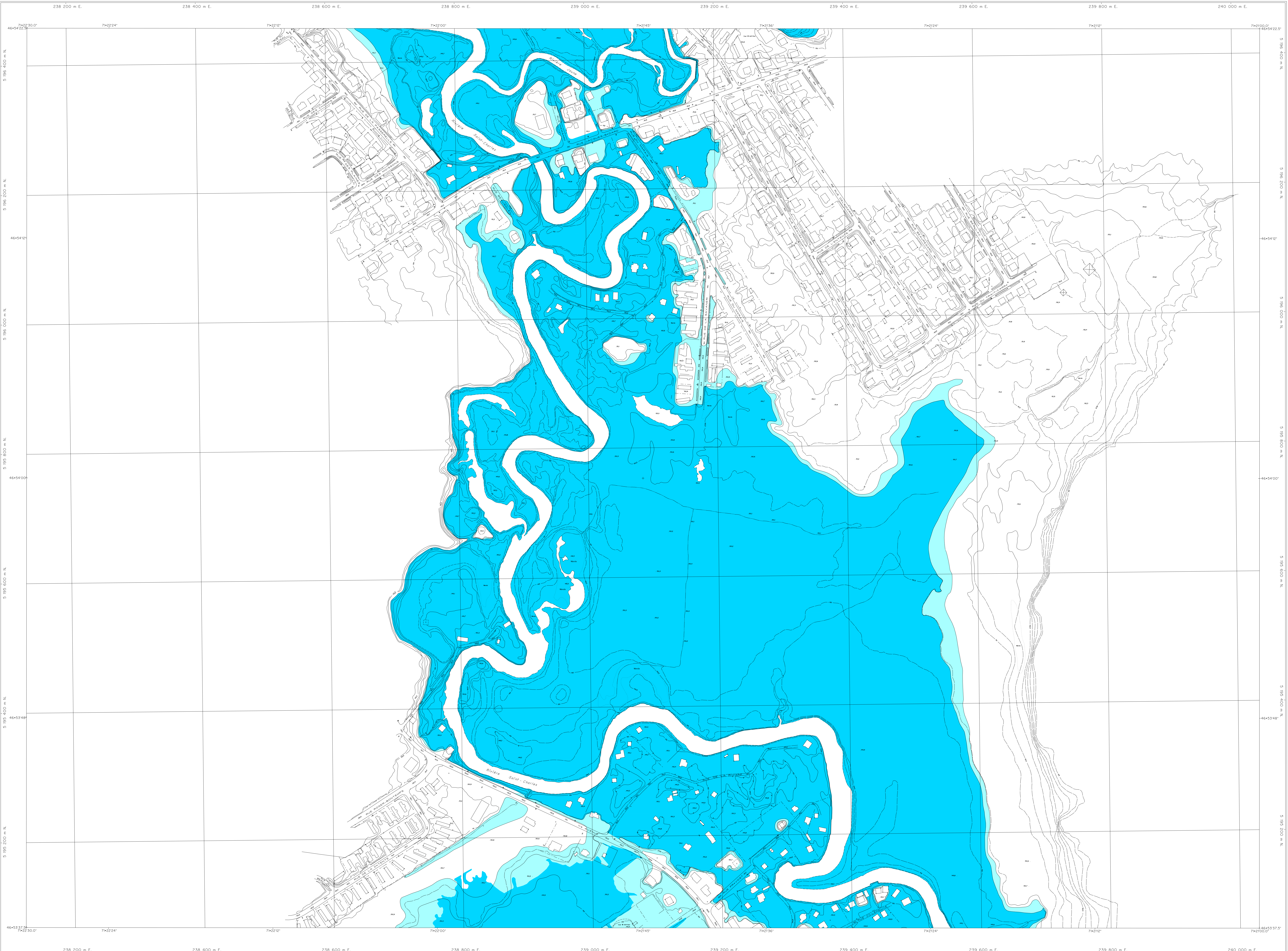
Note: Les toponymes entre parenthèses n'ont pas été approuvés par la Commission de toponymie en mars 1988

Modified Transverse Mercator Projection, zone 7  
Reference surface: Clarke ellipsoid, 1866  
Geodetic network: utilized network

Orthography: spot height and contour intervals at 0.5 metre  
Altitude datum: mean sea level

Project: 751-88  
Aerial photography: 1-5000, 1987  
Geographical nomenclature: Commission de toponymie

Note: As of March 1988, place names in brackets had not been approved by the Commission de toponymie



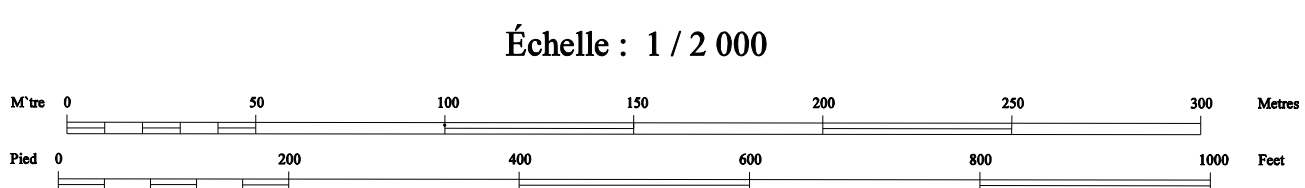
**RÈGLEMENT DE L'ARRONDISSEMENT DE LA HAUTE-SAINT-CHARLES SUR L'URBANISME**  
**ANNEXE I**  
**ZONES INONDABLES**

**VILLE DE QUÉBEC**  
 SERVICE DE L'AMÉNAGEMENT DU TERRITOIRE  
 DIVISION DE L'URBANISME

APPROBATION DU PLAN INITIAL ET DES AMÉNAGEMENTS		
NOMBRE DE RÉGLEMENTS	EN VOIES EN	COMITÉ PAR
R.C.A.P.1	2014-15	
R.C.A.P.2	2015-16	
R.C.A.P.3	2016-17	
R.C.A.P.4	2017-18	
R.C.A.P.5	2018-19	
R.C.A.P.6	2019-20	
R.C.A.P.7	2020-21	
R.C.A.P.8	2021-22	
R.C.A.P.9	2022-23	
R.C.A.P.10	2023-24	

Zone inondable de grand courant   
 Zone inondable de faible courant

**FEUILLET 1206-1**  
**RIVIÈRE SAINT-CHARLES ET JAUNE**



Projection Métrique Transverse Modifiée, fuseau 7  
 Surface de référence: ellipsoïde de Clarke, 1866  
 Réseau géodésique: réseau unifié

Ortographe: points cotés et courbes à équidistance de 0,5 mètre  
 Origine des altitudes: cotes moyennes de la mer

Projet: 751-88  
 Photographie aérienne: 1:5000, 1987  
 Nomenclature géographique: Commission de toponymie

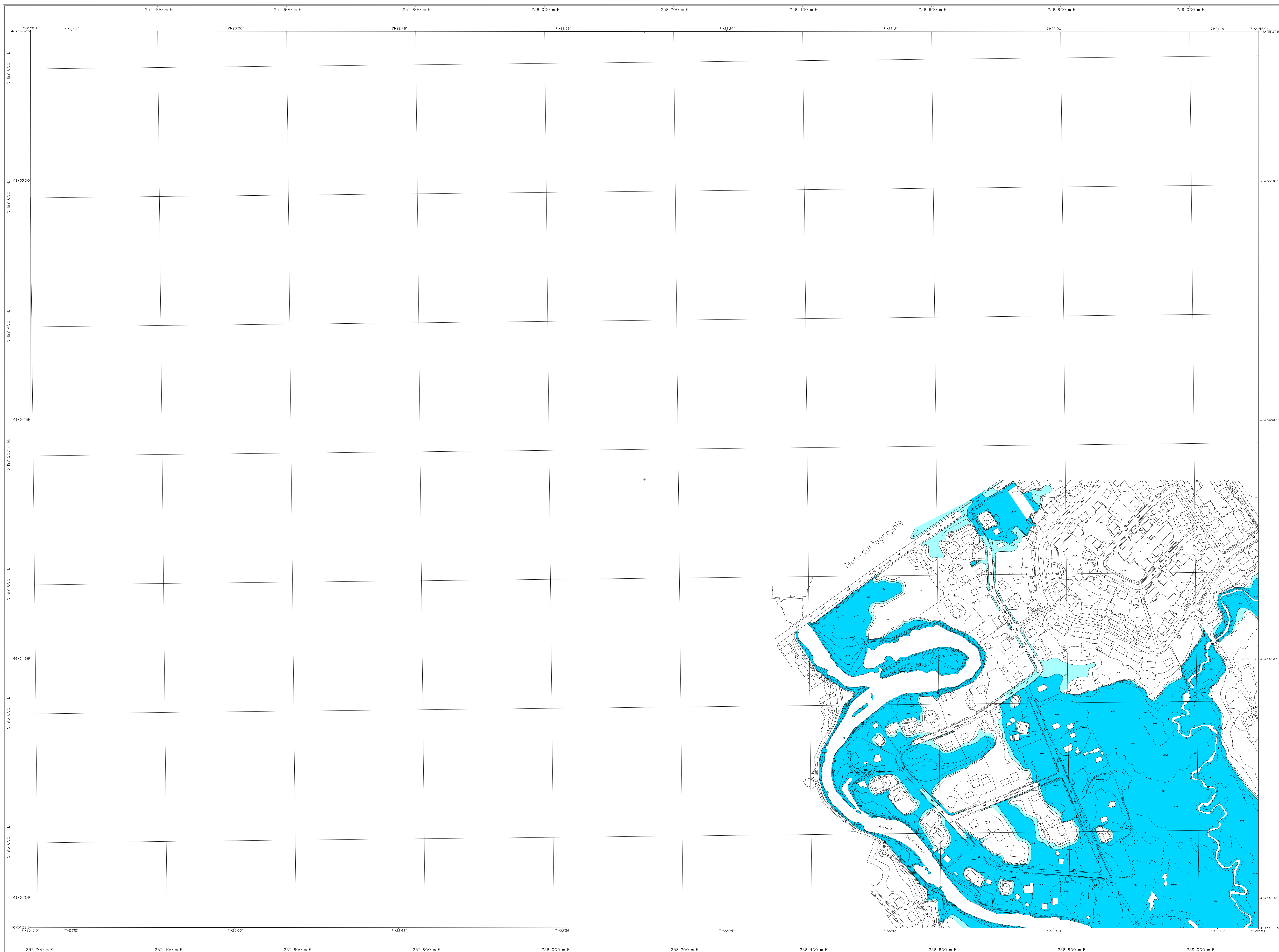
Note: Les toponymes entre parenthèses n'ont pas été reconnus par la Commission de toponymie en mars 1988

Modified Transverse Mercator Projection, zone 7  
 Reference surface: Clarke ellipsoid, 1866  
 Geodetic network: unified network

Orthography: spot heights and contour intervals at 0.5 metre  
 Altitude datum: mean sea level

Project: 751-88  
 Aerial photography: 1:5000, 1987  
 Geographical nomenclature: Commission de toponymie

Note: As of March 1988, place names in brackets had not been approved by the Commission de toponymie

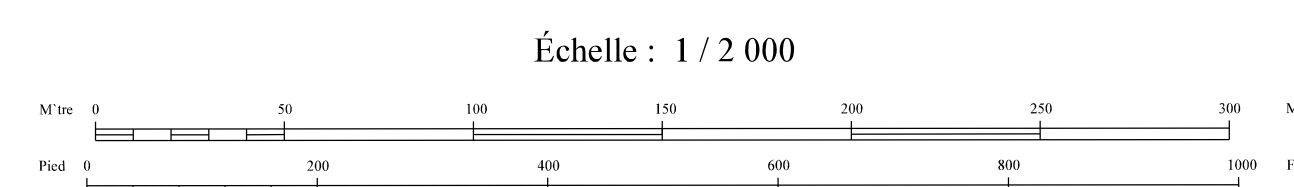


APPROBATION DU PLAN INITIAL ET DES AMÉNAGEMENTS			
SUMÉRIER	DATE	PROJET	PAR
1305-010	2014-04-08	1305-010	PKB
1305-011	2014-04-08	1305-011	PKB
1305-012	2014-04-08	1305-012	PKB
1305-013	2014-04-08	1305-013	PKB
1305-014	2014-04-08	1305-014	PKB
1305-015	2014-04-08	1305-015	PKB
1305-016	2014-04-08	1305-016	PKB
1305-017	2014-04-08	1305-017	PKB
1305-018	2014-04-08	1305-018	PKB
1305-019	2014-04-08	1305-019	PKB
1305-020	2014-04-08	1305-020	PKB

Zone inondable de grand courant  
 Zone inondable de faible courant

**RÈGLEMENT DE L'ARRONDISSEMENT DE LA HAUTE-SAINT-CHARLES SUR L'URBANISME**  
**ANNEXE I**  
**ZONES INONDABLES**

**FEUILLET 1305-2**  
**RIVIÈRE SAINT-CHARLES**



Projection Mercator Transverse Modifiée, zone 7  
 Surface de référence: ellipsoïde de Clarke, 1856  
 Réseau géodésique: réseau unifié  
 Orthographe: points entiers et courbes à équivalences de 0,5 mètre  
 Altitude: datum: réseau unifié  
 Projet: 75148  
 Photographie aérienne: 1:5000, 1987  
 Nomenclature géographique: Commission de toponymie

Note: Les toponymes entre parenthèses d'origine pas reconnus par la Commission de toponymie en mai 1988

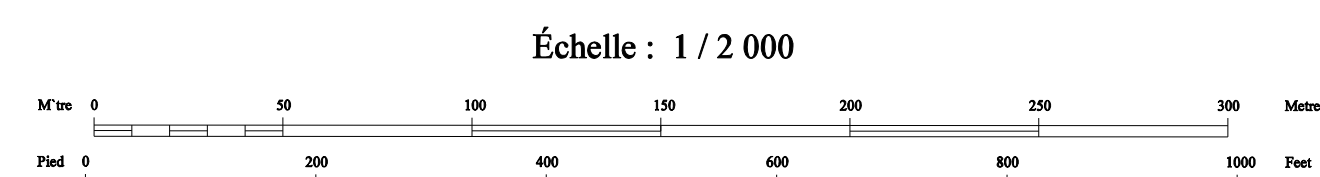


**RÈGLEMENT DE L'ARRONDISSEMENT DE LA HAUTE-SAINT-CHARLES SUR L'URBANISME**  
**ANNEXE I**  
**ZONES INONDABLES**

APPROBATION DU PLAN INITIAL ET DES AMÉNAGEMENTS			
NOM DU MOUVANT	EN VIGNEUR LE	DURÉE	REMARQUES

Zone inondable de grand courant   
 Zone inondable de faible courant

**FEUILLET 1306-2**  
**RIVIÈRE JAUNE**



Projection: Mercator Transverse Modifiée, Niveau 7  
 Surface de référence: ellipsoïde de Clarke, 1866  
 Réseau géodésique: réseau canadien  
 Origine: points cotés et courbes à équidistance de 0,5 mètre  
 Origine des altitudes: niveau moyen de la mer

Projet: 751-88  
 Photographie aérienne: 1:5000, 1987  
 Nomenclature géométrique: Commission de topographie

Modifié: Transverse Mercator Projection, zone 7  
 Référence verticale: Clarke Ellipsoid, 1866  
 Coordonnées horizontales: système canadien  
 Altitude datum: mean sea level

Note: Les topographies entre parenthèses n'ont été pas  
 approuvées par la Commission de topographie en mars 1988

Note: As of March 1988, plans between in brackets  
 had not been approved by the Commission de topographie