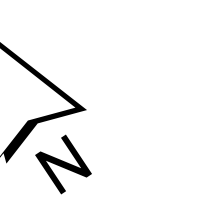


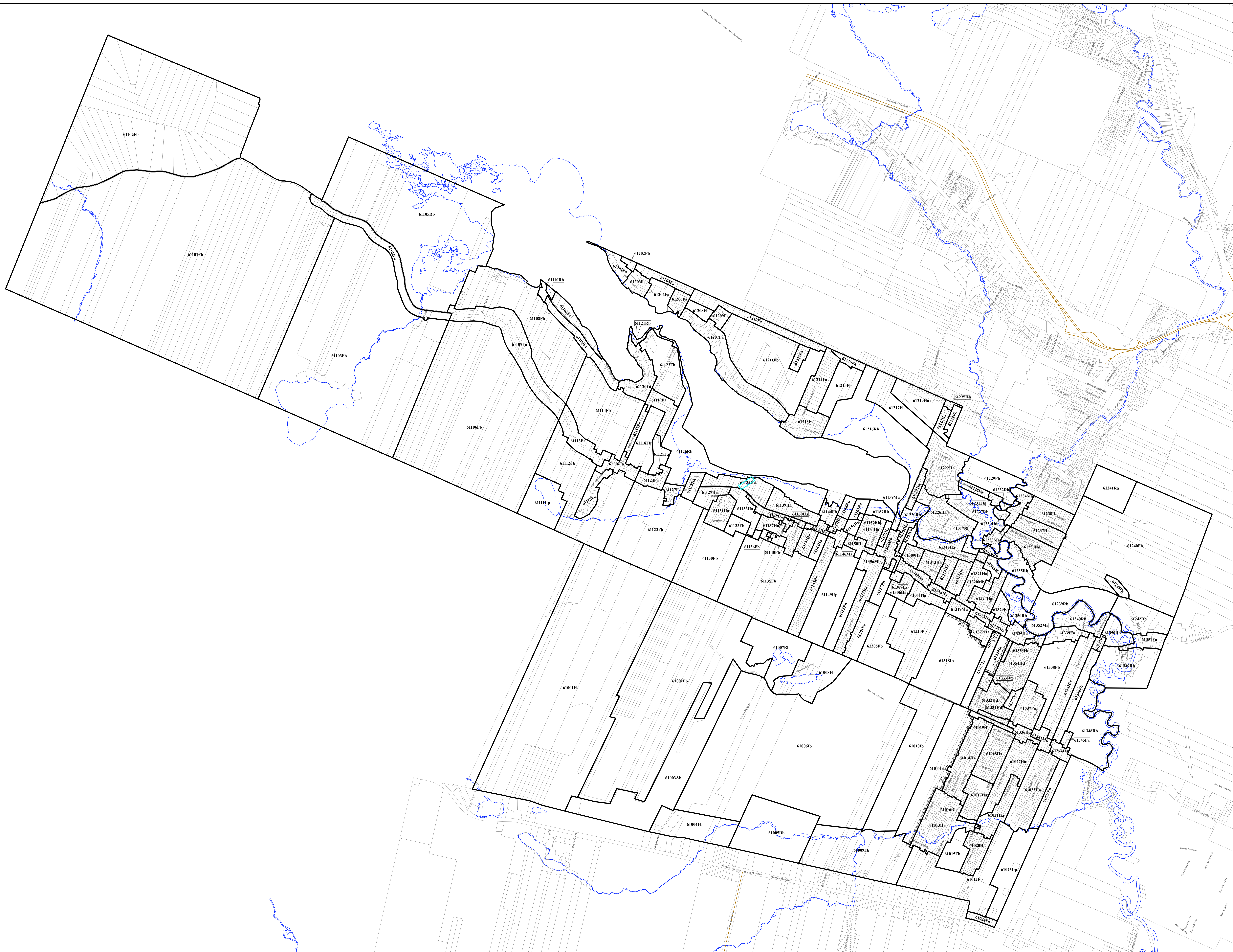
LÉGENDE

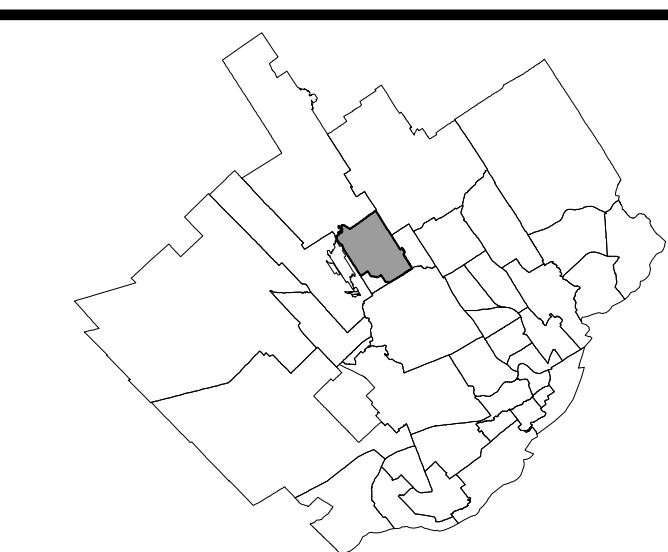
- Limite de zone
- Butte écran
- Mur anti-bruit
- Écran visuel
- Zone tampon
- Autoroute
- Voie ferrée
- Cours d'eau, lacs ou étangs à débit régulier



LISTE DES AMENDEMENTS

NUMÉRO DE PROJET/REV	DESSINÉ PAR	EN VIGUEUR LE
R.C.A.V.01	MM	2010-05-05
R.C.A.V.02	MM	2010-07-12
R.C.A.V.03	MM	2012-04-05
R.C.A.V.04	MM	2012-12-18
R.C.A.V.05	MM	2014-05-16
R.C.A.V.06	MM	2016-06-17
R.C.A.V.07	MM	2019-01-31
R.C.A.V.08	S.E.	2020-09-03





LÉGENDE

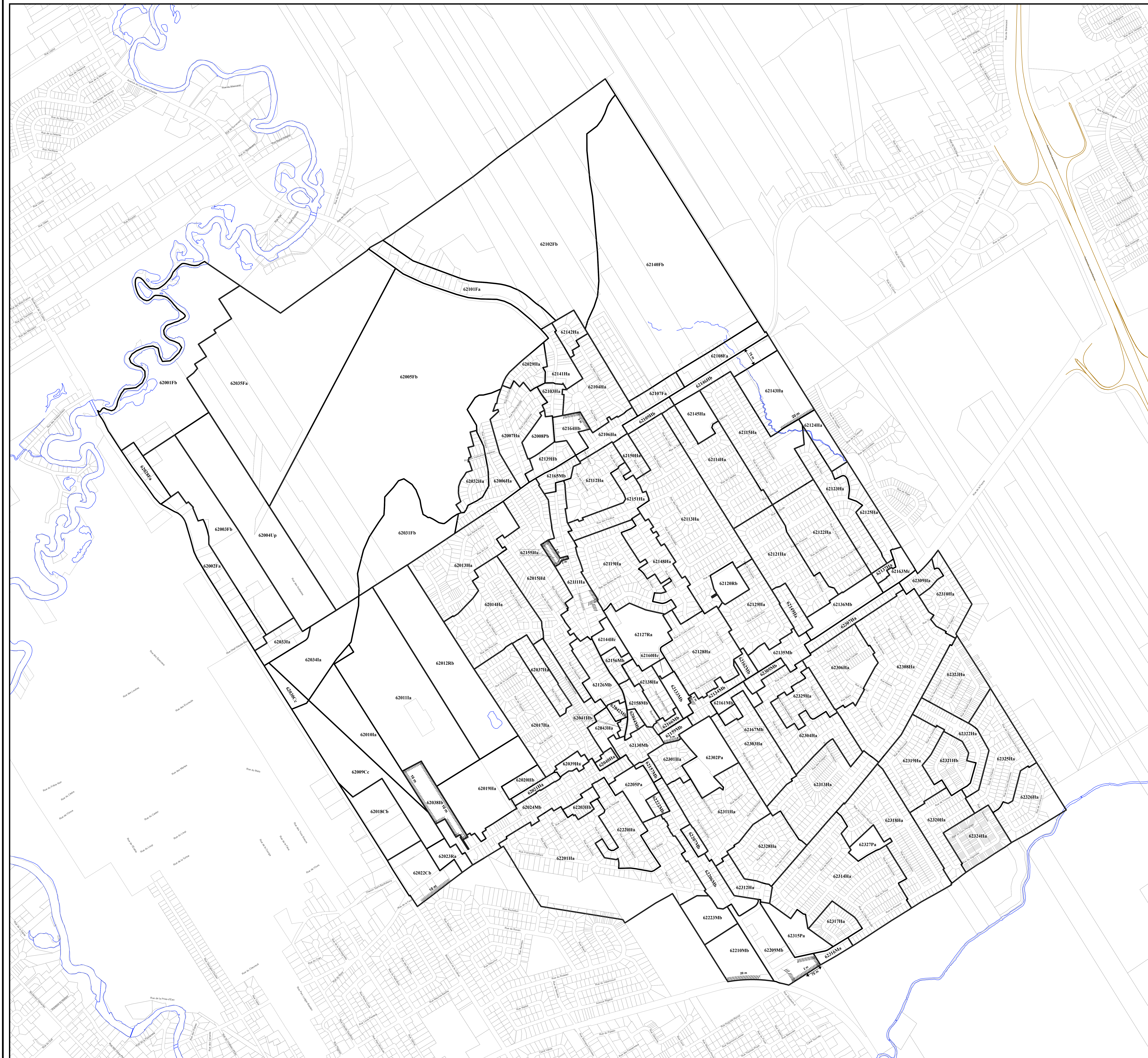
- Limite de zone
- ▬ Butte écran
- ▬ Mur anti-bruit
- ▬ Écran visuel
- ▬ Zone tampon
- Autoroute
- Voie ferrée
- Cours d'eau, lacs ou étangs à débit régulier

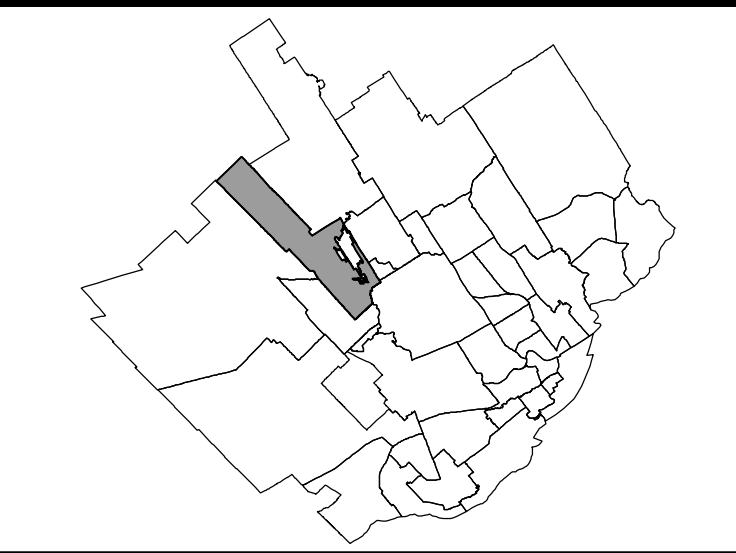


LISTE DES AMENDEMENTS

NUMÉRO DU RÈGLEMENT	DESSINÉ PAR	EN VIGUEUR LE
R.C.A.V.Q. 4	M.M.	2010-01-05
R.C.A.V.Q. 12	M.M.	2010-07-12
R.C.A.V.Q. 17	M.M.	2010-07-12
R.C.A.V.Q. 20	M.M.	2010-09-16
R.C.A.V.Q. 39	M.M.	2011-04-15
R.C.A.V.Q. 45	M.M.	2011-07-11
R.C.A.V.Q. 56	M.M.	2011-11-17
R.C.A.V.Q. 72	M.M.	2012-05-18
R.C.A.V.Q. 66	M.M.	2012-07-13
R.C.A.V.Q. 78	M.M.	2012-07-15
R.C.A.V.Q. 113	M.M.	2013-05-06
R.C.A.V.Q. 141	M.M.	2014-07-04
R.C.A.V.Q. 167	M.M.	2015-09-09
R.C.A.V.Q. 175	M.M.	2016-06-17
R.C.A.V.Q. 201	M.M.	2017-01-24
R.C.A.V.Q. 206	M.M.	2017-06-29
R.C.A.V.Q. 225	M.B.	2018-09-28
R.C.A.V.Q. 243	M.M.	2019-05-08
R.C.A.V.Q. 267	S.R.	2020-02-03
R.C.A.V.Q. 278	M.M.	2020-09-23

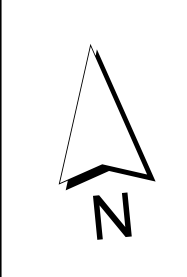
EN VIGUEUR LE : 2020-09-23





LÉGENDE

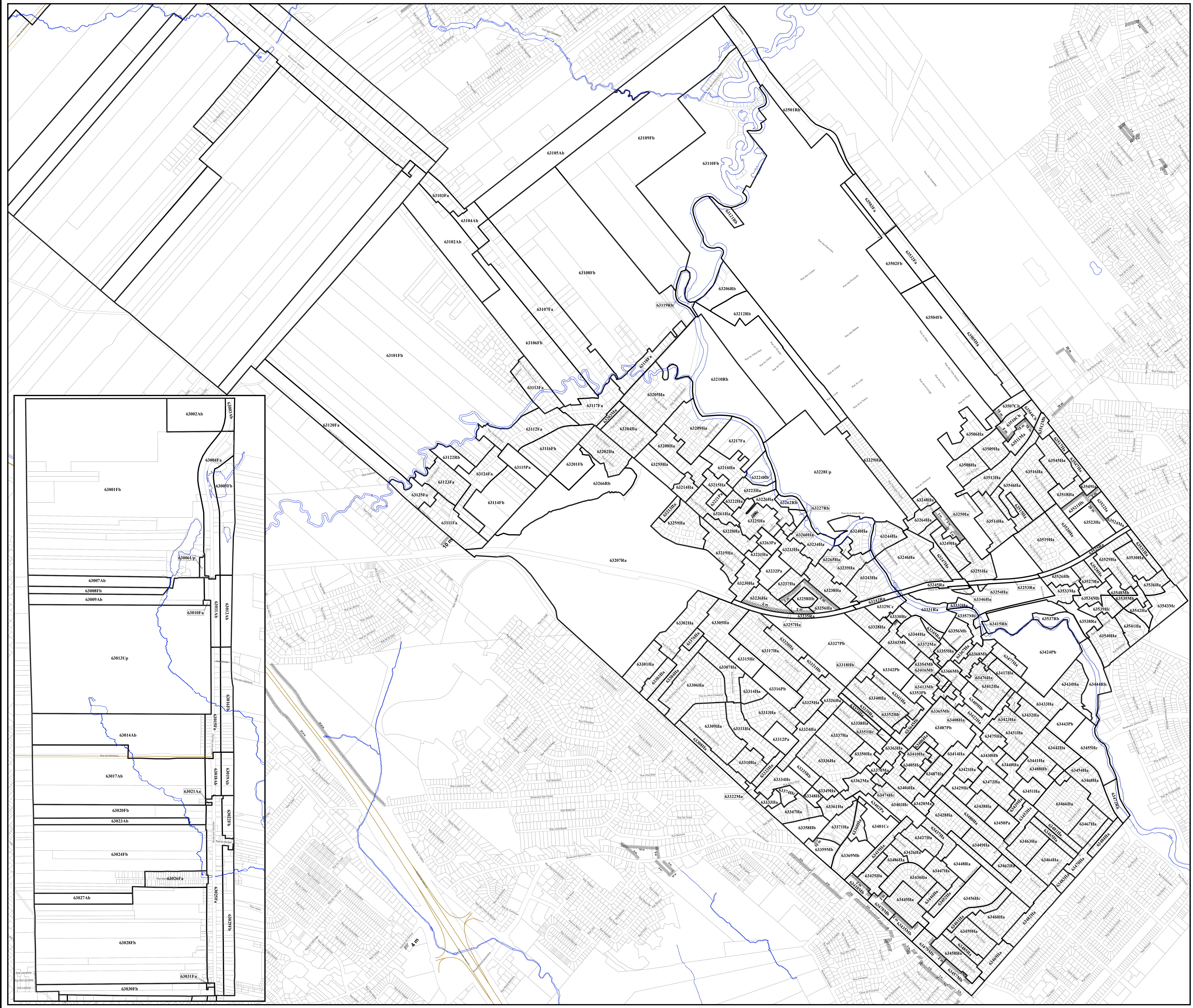
- Limite de zone
- Butte écran
- Mur anti-bruit
- Écran visuel
- Zone tampon
- Autoroute
- Voie ferrée
- Cours d'eau, lacs ou étangs à débit régulier

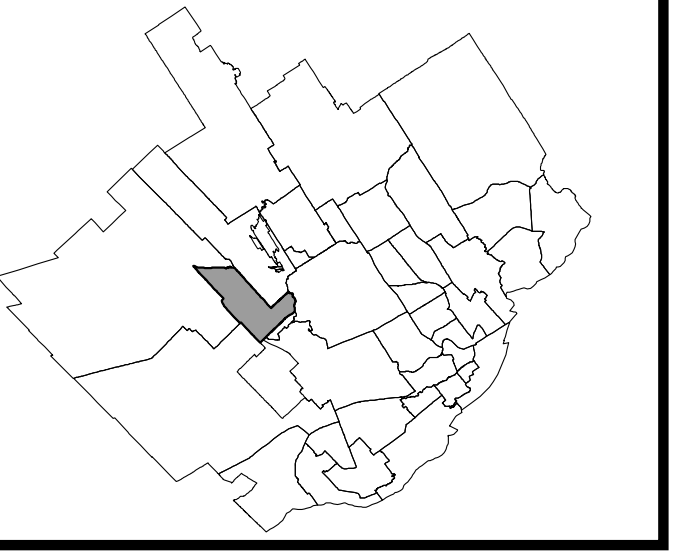


LISTE DES AMENDEMENTS

NUMÉRO DU RÉGLEMENT	DESSINÉ PAR	EN VIGUEUR LE
R.C.A.00.04	M.M.	2010-01-05
R.C.A.00.07	M.M.	2010-05-20
R.C.A.00.22	M.M.	2010-07-12
R.C.A.00.28	M.M.	2010-10-15
R.C.A.00.40	M.M.	2011-05-17
R.C.A.00.32	M.M.	2011-09-30
R.C.A.00.84	M.M.	2012-07-18
R.C.A.00.77	M.M.	2012-09-12
R.C.A.00.90	M.M.	2013-01-23
R.C.A.00.93	M.M.	2013-03-15
R.C.A.00.88	M.M.	2013-03-15
R.C.A.00.95	M.M.	2013-03-15
R.C.A.00.87	M.M.	2013-03-22
R.C.A.00.100	M.M.	2013-05-21
R.C.A.00.101	M.M.	2013-06-14
R.C.A.00.126	M.M.	2014-01-23
R.C.A.00.136	M.M.	2014-02-14
R.C.A.00.159	M.M.	2015-04-17
R.C.A.00.180	M.M.	2015-08-09
R.C.A.00.172	M.M.	2015-12-16
R.C.A.00.186	M.M.	2016-11-22
R.C.A.00.184	M.M.	2017-05-04
R.C.A.00.213	M.M.	2018-01-10
R.C.A.00.224	M.M.	2018-04-26
R.C.A.00.220	M.M.	2018-06-28
R.C.A.00.223	M.M.	2018-08-28
R.C.A.00.238	M.M.	2019-01-15
R.C.A.00.281	M.M.	2018-11-29
R.C.A.00.272	M.M.	2020-03-26
R.C.A.00.281	S.R.	2020-09-03

EN VIGUEUR LE : 2020-09-03



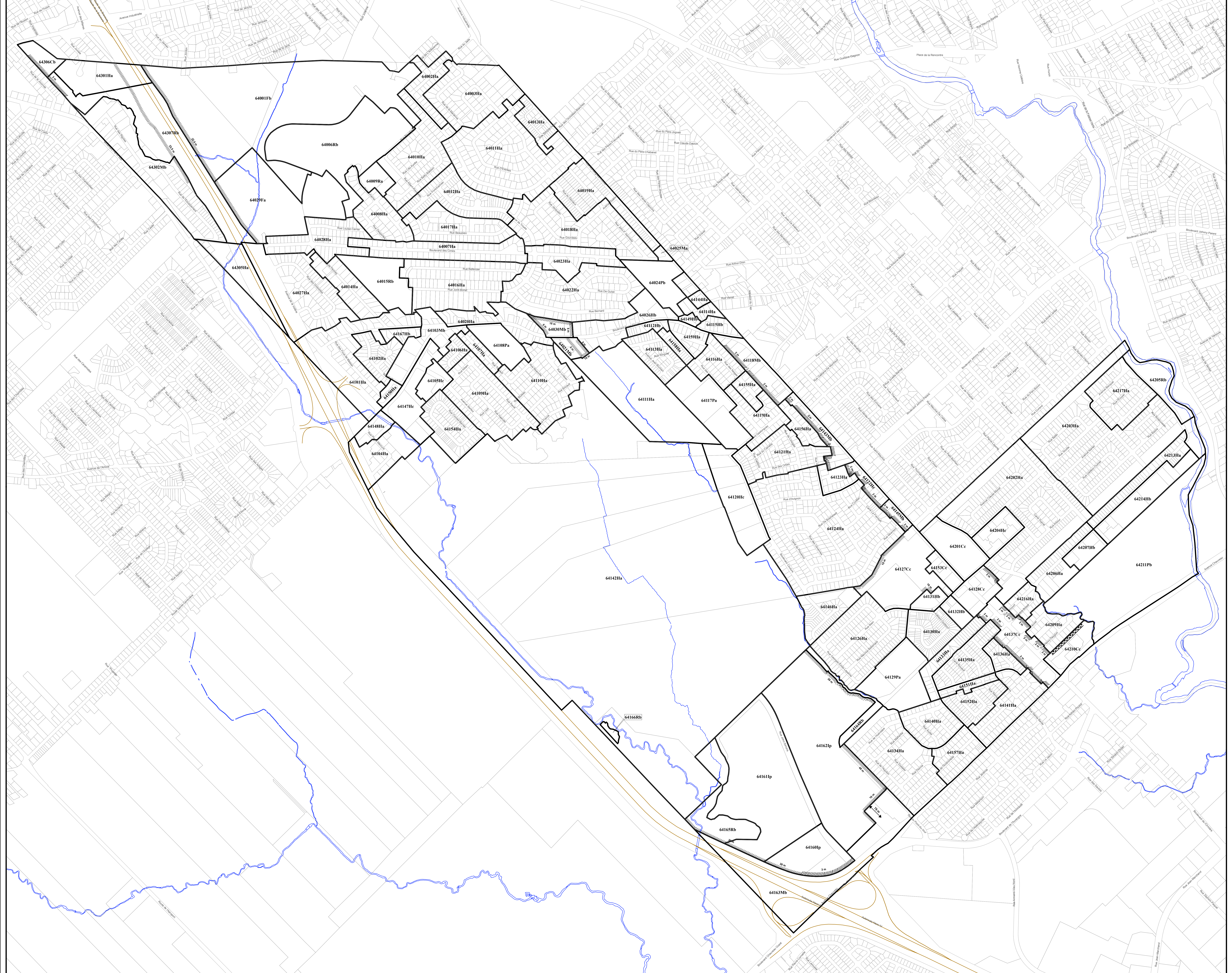


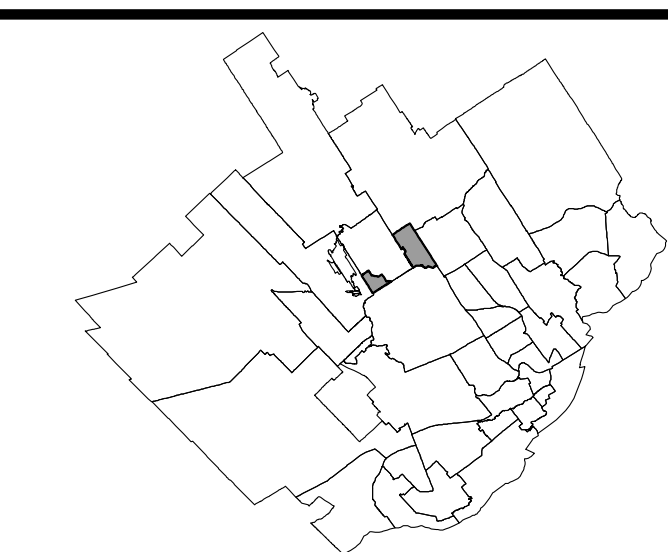
- LÉGENDE**
- Limite de zone
 - ▨ Butte écran
 - ▧ Mur anti-bruit
 - ▩ Écran visuel
 - ⋯ Zone tampon
 - Autoroute
 - Voie ferrée
 - Cours d'eau, lacs ou étangs à débit égalier



LISTE DES AMENDEMENTS

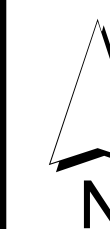
NUMÉRO DU RÉGLEMENT	DESSINÉ PAR	EN VIGUEUR LE
R.C.A.V.Q. 4	M.M.	2010-01-05
R.C.A.V.Q. 13	M.M.	2010-07-12
R.C.A.V.Q. 18	M.M.	2010-07-12
R.C.A.V.Q. 30	M.M.	2010-11-12
R.C.A.V.Q. 29	M.M.	2010-12-16
R.C.A.V.Q. 30	M.M.	2011-09-01
R.C.A.V.Q. 76	M.M.	2012-09-10
R.C.A.V.Q. 99	M.M.	2013-01-22
R.C.A.V.Q. 108	M.M.	2014-07-04
R.C.A.V.Q. 106	M.M.	2015-09-09
R.C.A.V.Q. 174	M.M.	2016-02-11
R.C.A.V.Q. 185	M.M.	2017-05-04
R.C.A.V.Q. 126	M.M.	2018-06-28
R.C.A.V.Q. 214 et 210	M.M.	2018-07-10
R.C.A.V.Q. 241	M.M.	2019-01-15
R.C.A.V.Q. 268	M.M.	2019-02-23
R.C.A.V.Q. 270	M.M.	2020-02-03





LÉGENDE

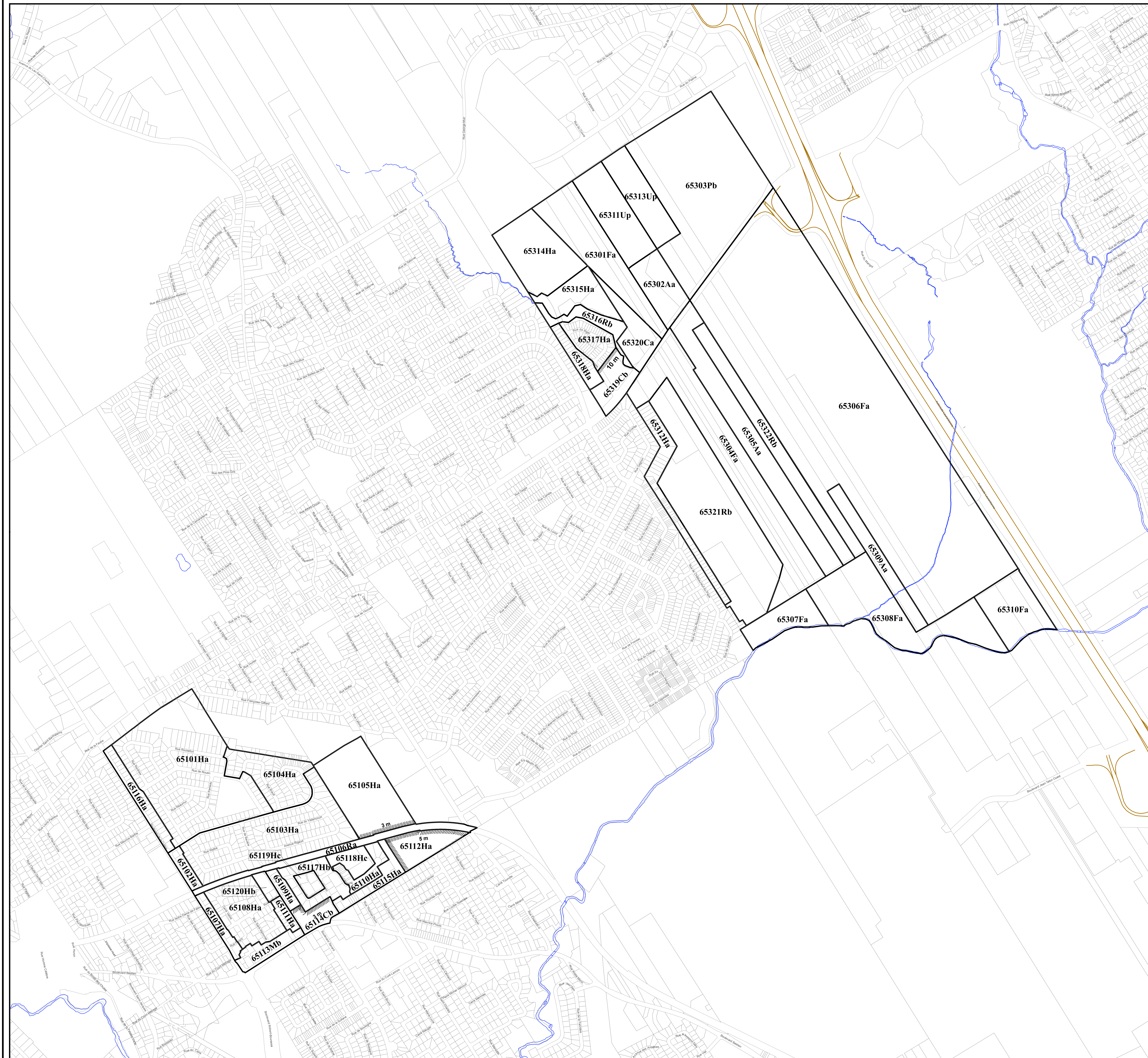
- Limite de zone
- ▬▬▬ Butte écran
- ▬▬▬ Mur anti-bruit
- ▬▬▬ Écran visuel
- ⋯ Zone tampon
- Autoroute
- Voie ferrée
- Cours d'eau, lacs ou étangs à débit régulier

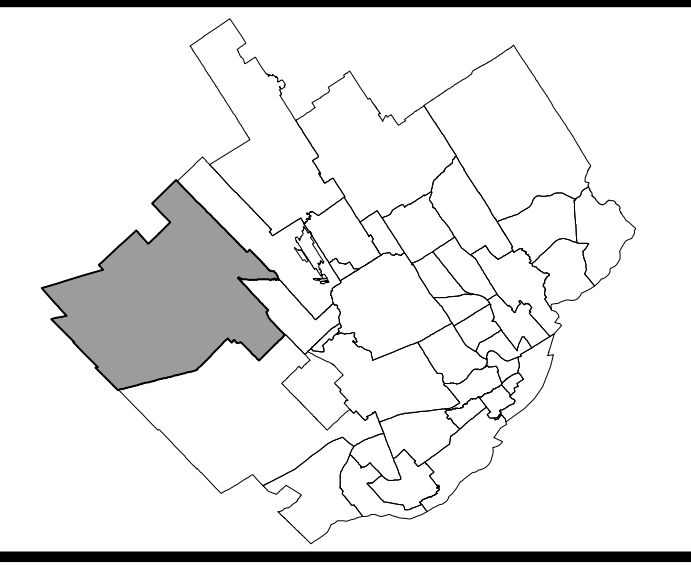


LISTE DES AMENDEMENTS

NUMÉRO DU RÈGLEMENT	DESSINÉ PAR	EN VIGUEUR LE
R.C.A.V.Q. 4	M.M.	2010-01-05
R.C.A.V.Q. 19	M.M.	2010-07-12
R.C.A.V.Q. 67	M.M.	2012-07-13
R.C.A.V.Q. 119	M.M.	2013-07-10
R.C.A.V.Q. 140	M.M.	2014-06-16
R.C.A.V.Q. 183	M.M.	2016-11-22
R.C.A.V.Q. 222	M.M.	2018-06-28
R.C.A.V.Q. 219	M.B.	2018-07-10
R.C.A.V.Q. 232	F.B.	2019-05-27

EN VIGUEUR LE : 2019-05-27





- LÉGENDE**
- Limite de zone
 - Butte écran
 - Mur anti-bruit
 - ////// Écran visuel
 - ×××××××× Zone tampon
 - Autoroute
 - Voie ferrée
 - Cours d'eau, lacs ou étangs à débit régulier

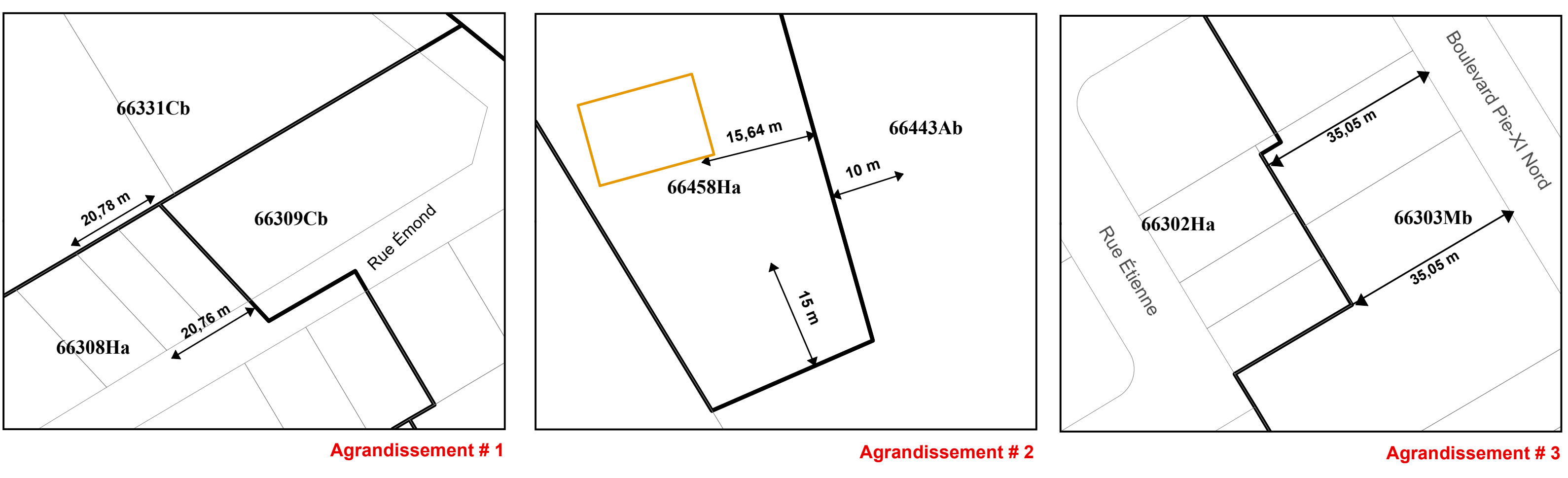


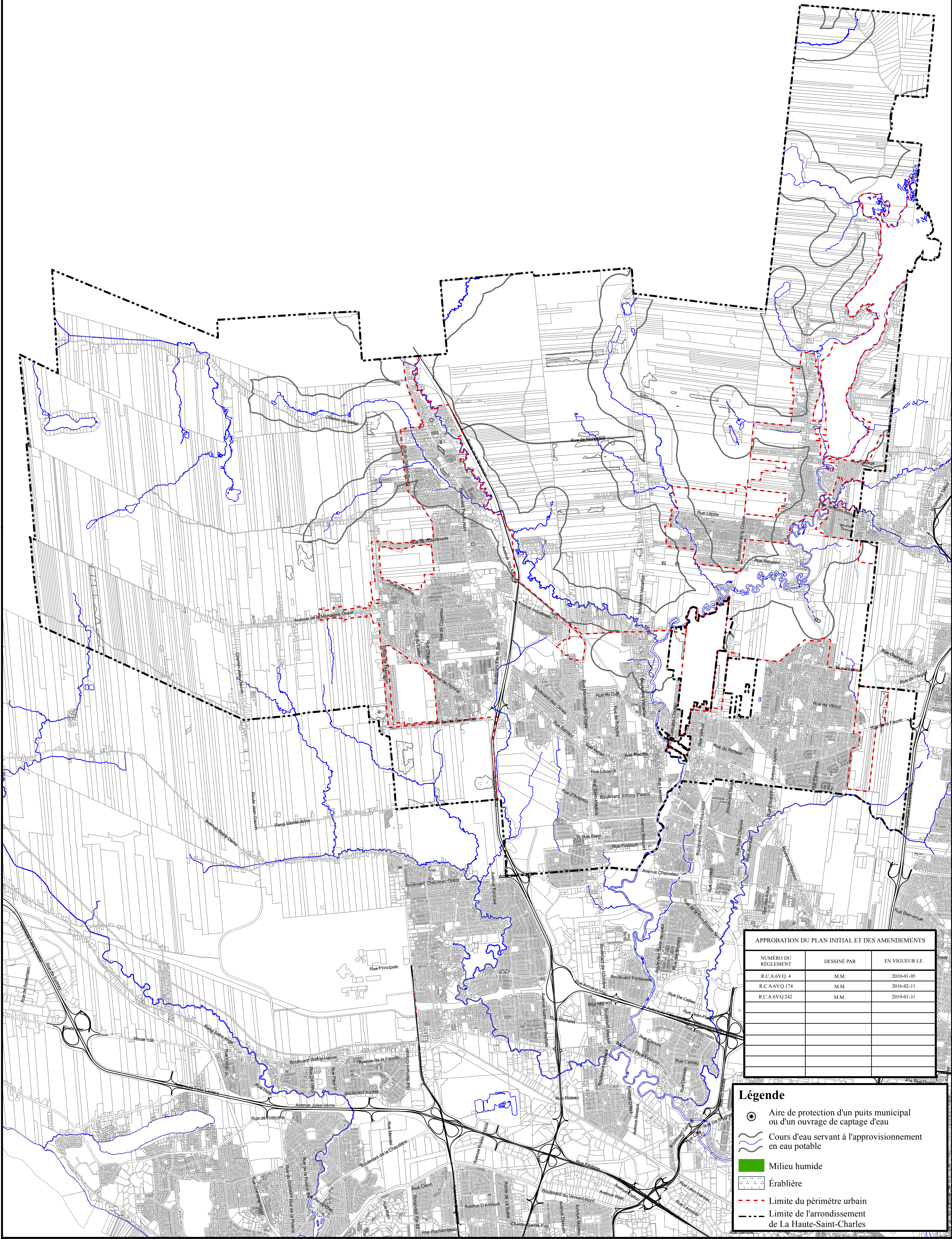
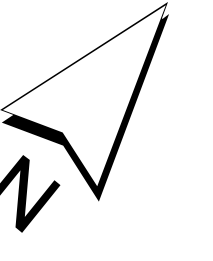
LISTE DES AMENDEMENTS

NUMÉRO DU RÉGLEMENT	DESSINÉ PAR	EN VIGUEUR LE
R.C.A.S.V.Q. 4	M.M.	2000-01-05
R.C.A.S.V.Q. 8	M.M.	2000-06-16
R.C.A.S.V.Q. 16	M.M.	2000-06-16
R.C.A.S.V.Q. 23	M.M.	2001-09-05
R.C.A.S.V.Q. 31	M.M.	2001-09-13
R.C.A.S.V.Q. 05	M.M.	2002-04-05
R.C.A.S.V.Q. 03	M.M.	2002-07-13
R.C.A.S.V.Q. 92	M.M.	2003-01-23
R.C.A.S.V.Q. 96	M.M.	2003-01-23
R.C.A.S.V.Q. 103	M.M.	2003-02-18
R.C.A.S.V.Q. 109	M.M.	2003-04-15
R.C.A.S.V.Q. 111	M.M.	2003-05-21
R.C.A.S.V.Q. 112	M.M.	2003-05-21
R.C.A.S.V.Q. 116	M.M.	2003-07-10
R.C.A.S.V.Q. 120	M.M.	2003-07-10
R.C.A.S.V.Q. 123	M.M.	2003-09-03
R.C.A.S.V.Q. 132	M.M.	2004-02-14
R.C.A.S.V.Q. 133	M.M.	2004-02-14
R.C.A.S.V.Q. 135	M.M.	2005-01-26
R.C.A.S.V.Q. 134	M.M.	2005-01-26
R.C.A.S.V.Q. 164	M.M.	2005-07-10
R.C.A.S.V.Q. 165	M.M.	2005-09-09
R.C.A.S.V.Q. 168	M.M.	2005-09-09
R.C.A.S.V.Q. 170	M.M.	2005-09-09
R.C.A.S.V.Q. 176	M.M.	2006-02-11
R.C.A.S.V.Q. 181 et 189	M.M.	2006-11-22
R.C.A.S.V.Q. 200	M.M.	2007-02-20
R.C.A.S.V.Q. 197	M.M.	2007-02-23
R.C.A.S.V.Q. 202	M.M.	2007-05-04
R.C.A.S.V.Q. 190	M.M.	2007-09-07
R.C.A.S.V.Q. 235	M.M.	2008-08-28
R.C.A.S.V.Q. 242	M.M.	2009-01-31
R.C.A.S.V.Q. 255	J.B.	2009-05-27
R.C.A.S.V.Q. 285	M.M.	2020-02-03
R.C.A.S.V.Q. 279	M.M.	2020-02-27
R.C.A.S.V.Q. 292	M.M.	2020-11-25

EN VIGUEUR LE : 2020-11-25

ÉCHELLE : 1:12 000 PLAN N° : CA6Q66201





APPROBATION DU PLAN INITIAL ET DES AMENDEMENTS

NUMÉRO DU RÉGLEMENT	DESSINÉ PAR	EN VIGUEUR LE
R.C.A.6V.Q. 4	M.M.	2010-01-05
R.C.A.6V.Q.174	M.M.	2016-02-11
R.C.A.6V.Q.242	M.M.	2019-01-31

Légende

- Aire de protection d'un puits municipal ou d'un ouvrage de captage d'eau
- Cours d'eau servant à l'approvisionnement en eau potable
- Milieu humide
- Érablière
- Limite du périmètre urbain
- Limite de l'arrondissement de La Haute-Saint-Charles

RÈGLEMENT DE L'ARRONDISSEMENT DE LA HAUTE SAINT-CHARLES SUR L'URBANISME
ANNEXE I
CONTRAINTES ENVIRONNEMENTALES



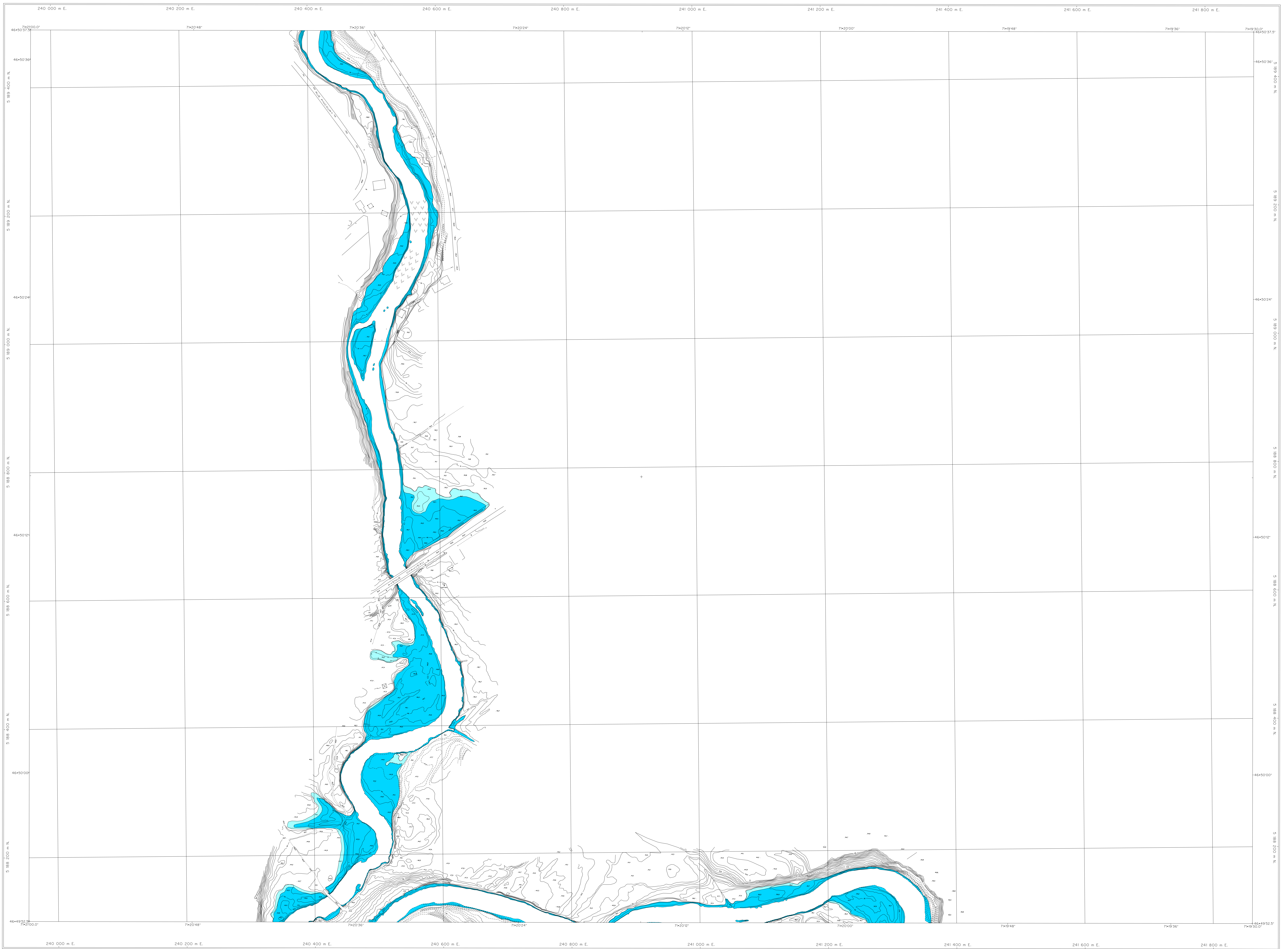
APPROBATION DU PLAN INITIAL ET DES AMENDEMENTS

NUMÉRO DU RÉGLEMENT	SIGNATURE DU DIRECTEUR	DESSINÉ PAR	EN VIGUEUR LE
R.C.A.6V.Q.4		M.M.	

Légende

- Forte pente
- Secteur à potentiel karstique
- Limite de l'arrondissement de La Haute-Saint-Charles

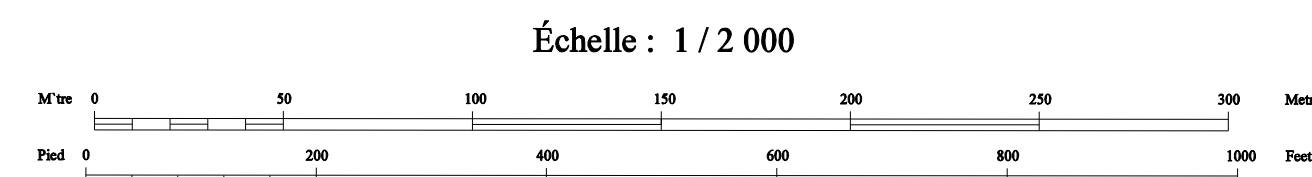
**RÈGLEMENT DE L'ARRONDISSEMENT DE LA HAUTE-SAINT-CHARLES SUR L'URBANISME
ANNEXE I
CONTRAINTES NATURELLES**



APPROBATION DU PLAN INITIAL ET DES AMÉNAGEMENTS		
NOMBRE DE MISES À JOUR	EN VIGUEUR LE	ÉLÉMENT PAR

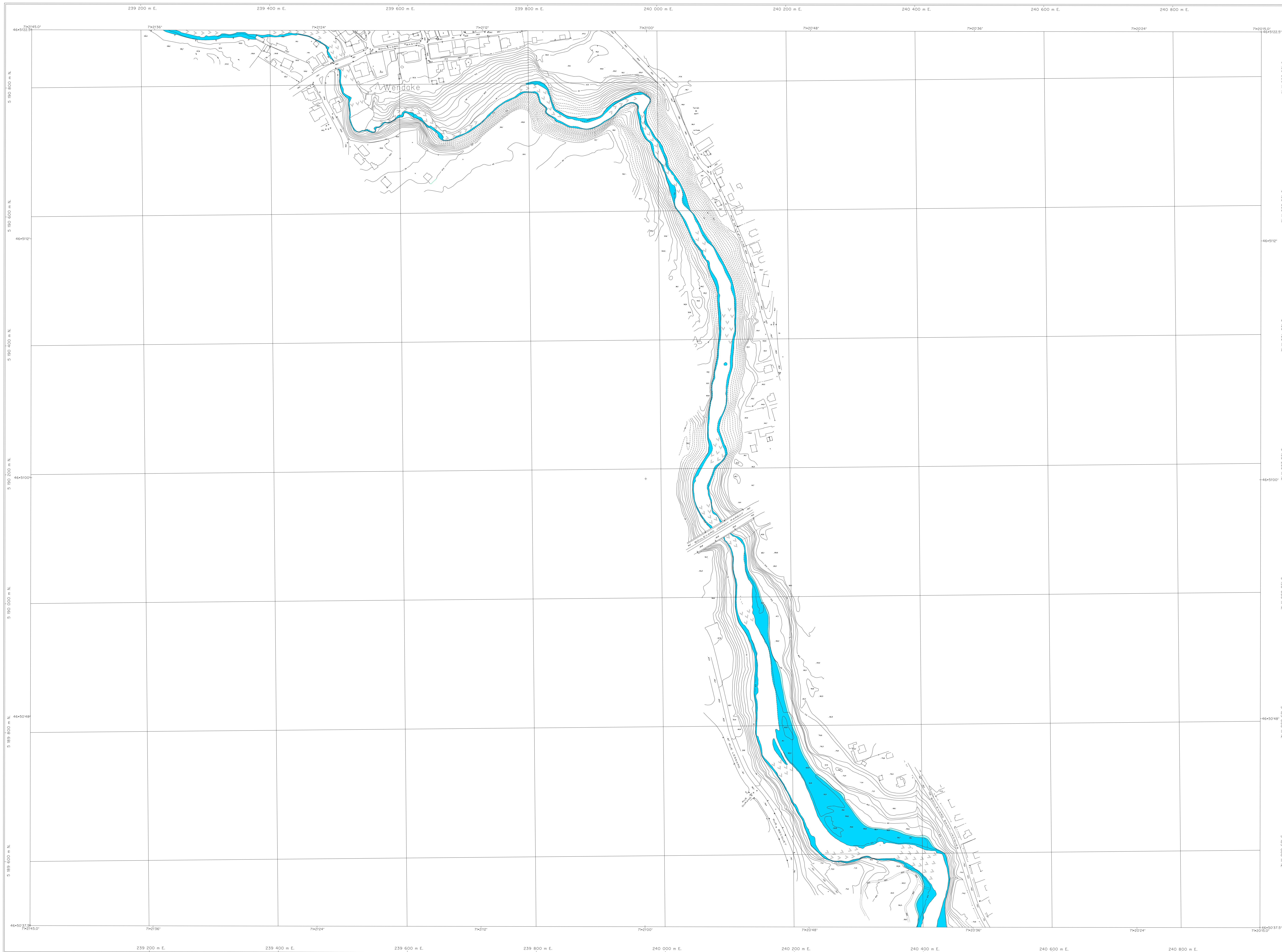
Zone inondable de grand courant ■ **FEUILLET 0707**
 Zone inondable de faible courant ■ **RIVIÈRE SAINT-CHARLES**

RÈGLEMENT DE L'ARRONDISSEMENT DE LA HAUTE-SAINT-CHARLES SUR L'URBANISME ANNEXE I ZONES INONDABLES



Projection: Métrique Transverse Modifiée, Zone 7
 Surface de référence: ellipsoïde de Clarke, 1866
 Réseau géodésique: réseau unifié
 Géographie: points cotés et courbes à équidistance de 0,5 mètre
 Origine des altitudes: niveau moyen de la mer
 Projet: 701-87
 Photographie aérienne: 1:5000, 1985
 Nomenclature géographique: Commission de toponymie
 Note: Les toponymes entre parenthèses n'ont pas
 été approuvés par la Commission de toponymie en janvier 1987

Modified Transverse Mercator Projection, zone 7
 Reference surface: Clarke ellipsoid, 1866
 Geodesic network: unified network
 Geography: spot height and contour intervals at 0.5 metre
 Altitude datum: mean sea level
 Project: 701-87
 Aerial photography: 1:5000, 1985
 Geographical nomenclature: Commission de toponymie
 Note: As of January 1987, place names in brackets
 had not been approved by the Commission de toponymie



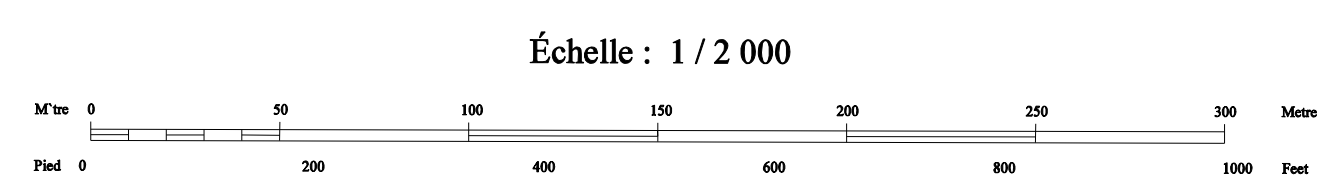
APPROBATION DU PLAN INITIAL ET DES AMÉNAGEMENTS			
NUMÉRO DU DOCUMENT	DU VIGNON	DATE	DESIGNÉ
ÉCARTÉ	LIBRE		

Zone inondable de grand courant ■ **FEUILLET 0806-2**
 Zone inondable de faible courant ■ **RIVIÈRE SAINT-CHARLES**

RÈGLEMENT DE L'ARRONDISSEMENT DE LA HAUTE-SAINT-CHARLES SUR L'URBANISME

ANNEXE I

ZONES INONDABLES



Projection: Métrique Transverse Modifiée, fusée 7
 Surface de référence: ellipsoïde de Clarke, 1866
 Réseau géodésique: réseau unifié

Orthographe: points cotés et courbes à équidistance de 2,5 mètres
 Origine des altitudes: niveau moyen de la mer

Projet: 701-87
 Photographie aérienne: 1:5000, 1985
 Nomenclature géographique: Commission de toponymie

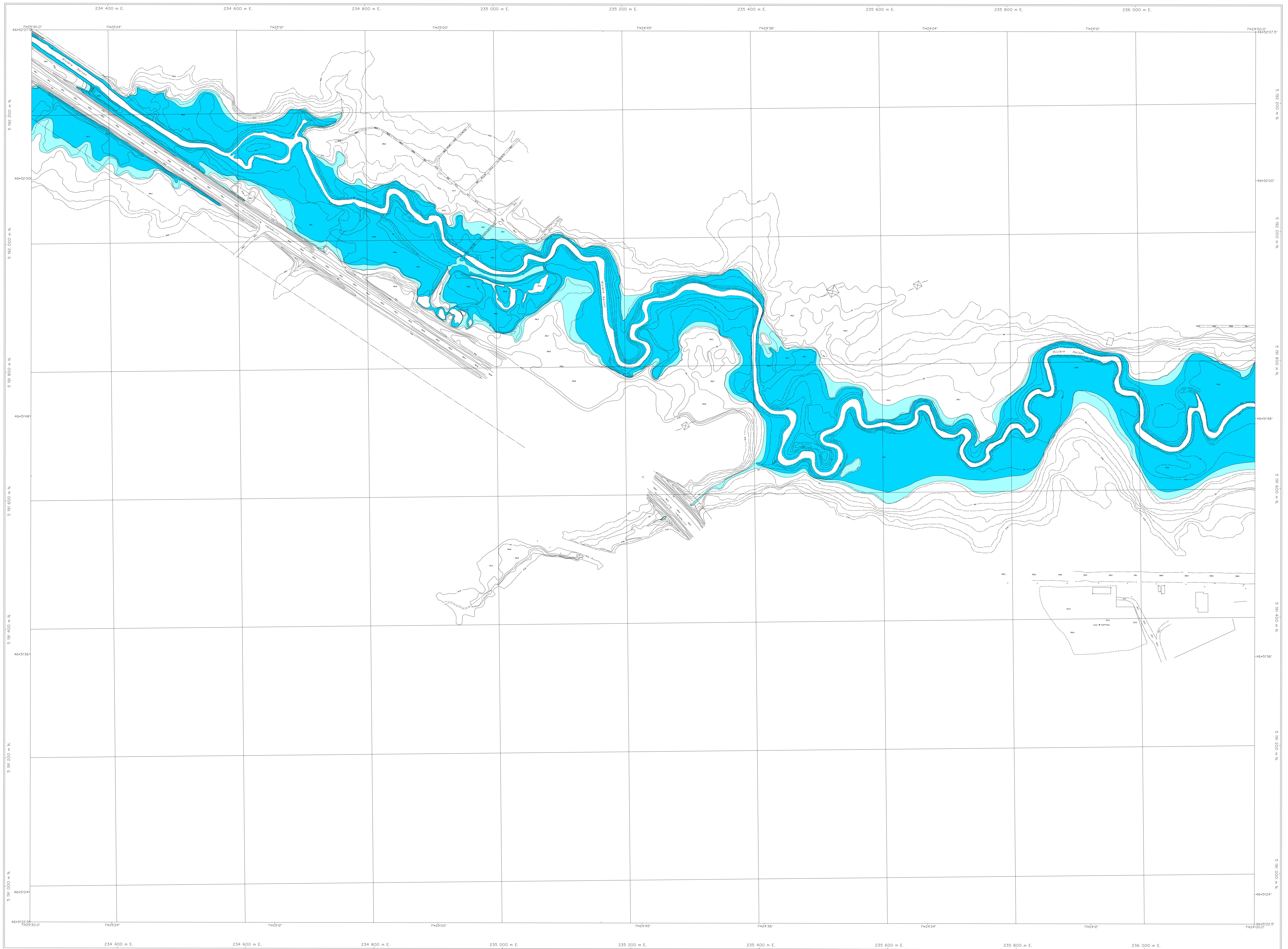
Note: Les toponymes entre parenthèses n'ont pas été reconnus par la Commission de toponymie en janvier 1987

Projection: métrique Transverse Modifiée, fusée 7
 Surface de référence: Clarke ellipsoïde, 1866
 Coordonnées: réseau unifié

Orthographe: spot height and contour intervals at 2.5 metres
 Altitude datum: mean sea level

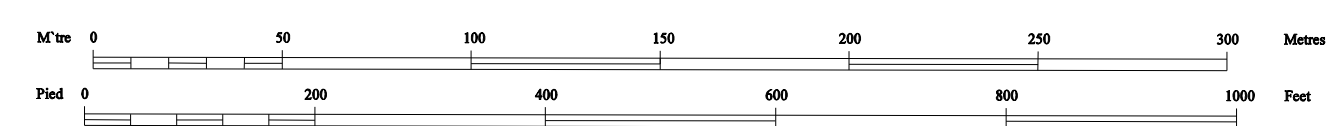
Project: 701-87
 Aerial photography: 1:5000, 1985
 Geographical nomenclature: Commission de toponymie

Note: As of January 1987, place names in brackets had not been approved by the Commission de toponymie



RÈGLEMENT DE L'ARRONDISSEMENT DE LA HAUTE-SAINT-CHARLES SUR L'URBANISME
ANNEXE I
ZONES INONDABLES

Échelle : 1 / 2 000



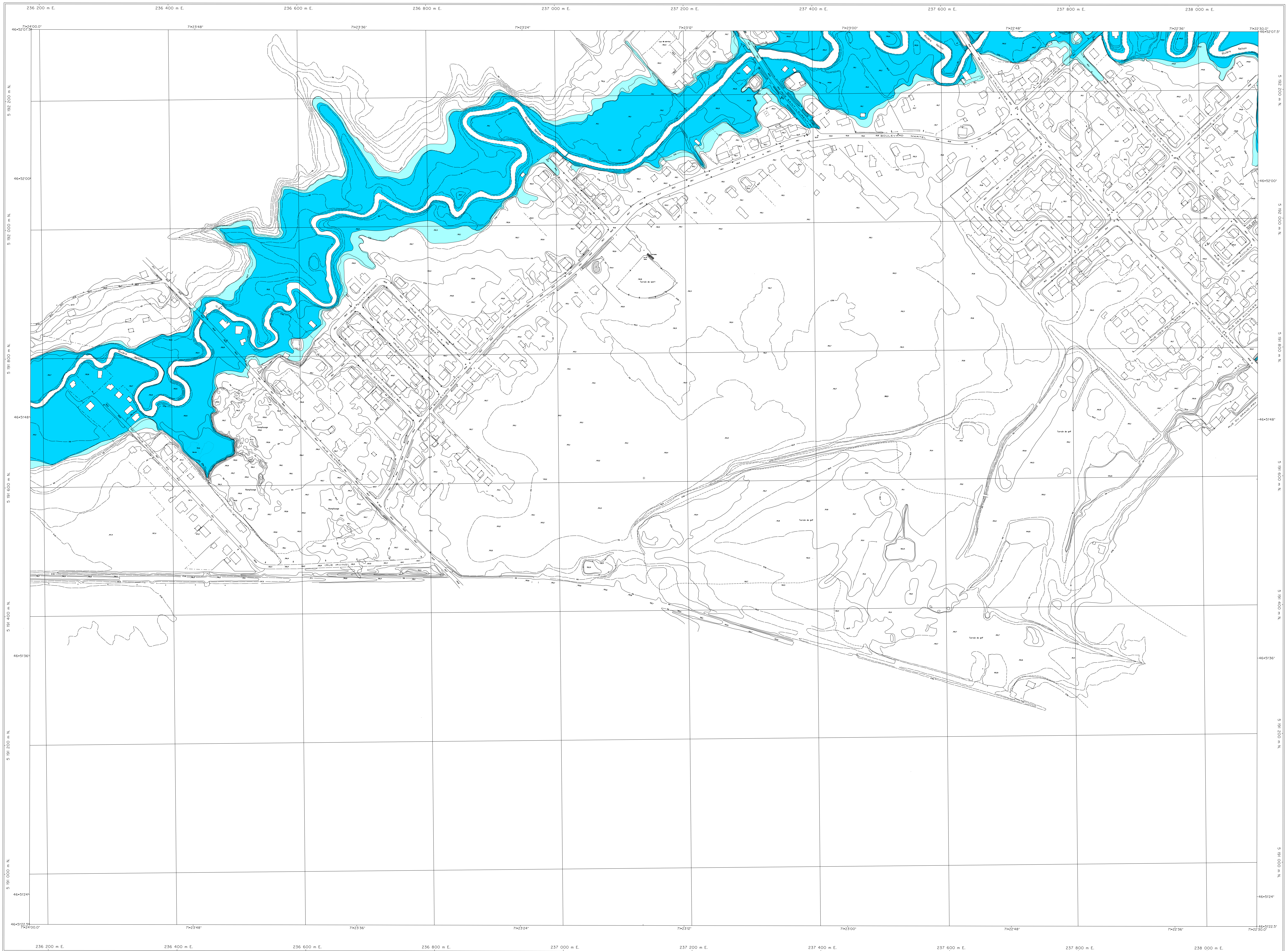
APPROBATION DU PLAN INITIAL ET DES AMÉNAGEMENTS			
NUMÉRO DU PROJET	DATE	DESIGNÉ	PAR

Zone inondable de grand courant ■
 Zone inondable de faible courant ■

FEUILLET 0904-1
RIVIÈRE NELSON

Projection Métrique Transverse Modifiée, zone 7
 Surface de référence ellipsoïdale de Clarke, 1866
 Réseau géodésique: réseau unifié
 Orthographe: points unités et courbes à équidistance de 0,5 mètre
 Origine des altitudes: niveau moyen de la mer
 Projet: 751-88
 Photographie aérienne: 1:5000, 1987
 Nomenclature géométrique: Conventions de topographe
 Note: Les topographies sont présentées telles qu'elles ont été prises par la Commission de topographie en 1988

Modified Transverse Mercator Projection, zone 7
 Reference surface: Clarke ellipsoid, 1866
 Geodetic network: unified network
 Orthography: spot height and contour intervals at 0.5 metre
 Altitude datum: mean sea level
 Project: 751-88
 Aerial photography: 1:5000, 1987
 Geographical nomenclature: Conventions de topographe
 Note: All of March 1988, plan sheets in French had not been approved by the Commission de topographie

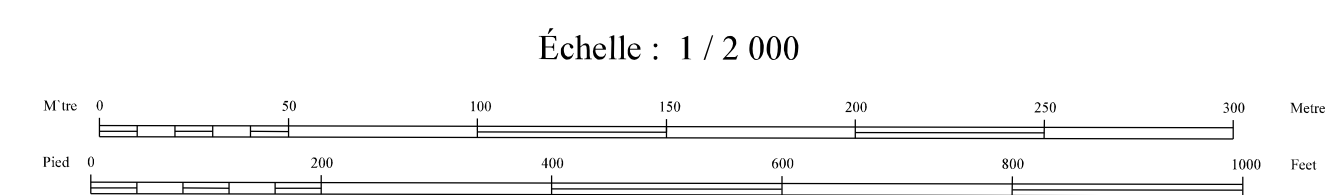


APPROBATION DE PLAN INITIAL ET DES AMÉNAGEMENTS			
NOM	PROJET	DATE	STATUT

Zone inondable de grand courant
 Zone inondable de faible courant

FEUILLET 0905-1
 RIVIÈRE NELSON

RÈGLEMENT DE L'ARRONDISSEMENT DE LA HAUTE-SAINT-CHARLES SUR L'URBANISME ANNEXE I ZONES INONDABLES



Projection Métrique Transverse Modifiée, fusée 7
 Surface de référence: ellipsoïde de Clarke, 1866
 Réseau géodésique: réseau ANTIC
 Orthographe: points cotés et courbes à équidistance de 0,5 mètre
 Origine des altitudes: niveau moyen de la mer
 Projet: 751-88
 Photographie aérienne: 1 5000, 1987
 Nomenclature géographique: Commission de toponymie
 Note: Les toponymes sont par défaut révisés plus récemment par la Commission de toponymie en mars 1988

Modified Transverse Mercator Projection, zone 7
 Référence surface: Clarke ellipsoid, 1866
 Geodetic network: Antic network
 Orthography: spot height and contour intervals at 0.5 metre
 Altitude datum: mean sea level
 Project: 751-88
 Aerial photography: 1 5000, 1987
 Geographical nomenclature: Commission de toponymie
 Note: As of March 1988, place names in brackets had not been approved by the Commission de toponymie

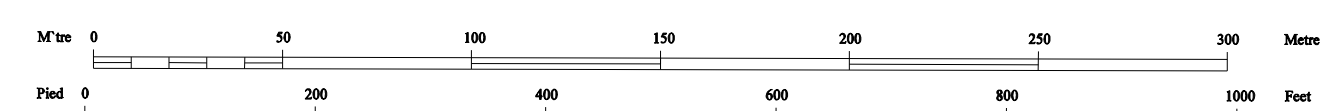


RÈGLEMENT DE L'ARRONDISSEMENT DE LA HAUTE-SAINT-CHARLES SUR L'URBANISME
ANNEXE I
ZONES INONDABLES

Zone inondable de grand courant ■
 Zone inondable de faible courant ■

FUUILLET 0906-1
RIVIÈRE SAINT-CHARLES

Échelle : 1 / 2 000



APPROBATION DU PLAN INITIAL ET DES AMÉNAGEMENTS			
NOMBRE D'AMÉNAGEMENTS	EN VIGUEUR	ÉDIFIÉ	PAS
R.C.A.P.V. #	LE	PAL	

Projection: Métrique Transverse Modifiée, Échelle 7
 Surface de référence: ellipsoïde de Clarke, 1858
 Réseau géodésique: réseau utilisé
 Origine des altitudes: niveau moyen de la mer

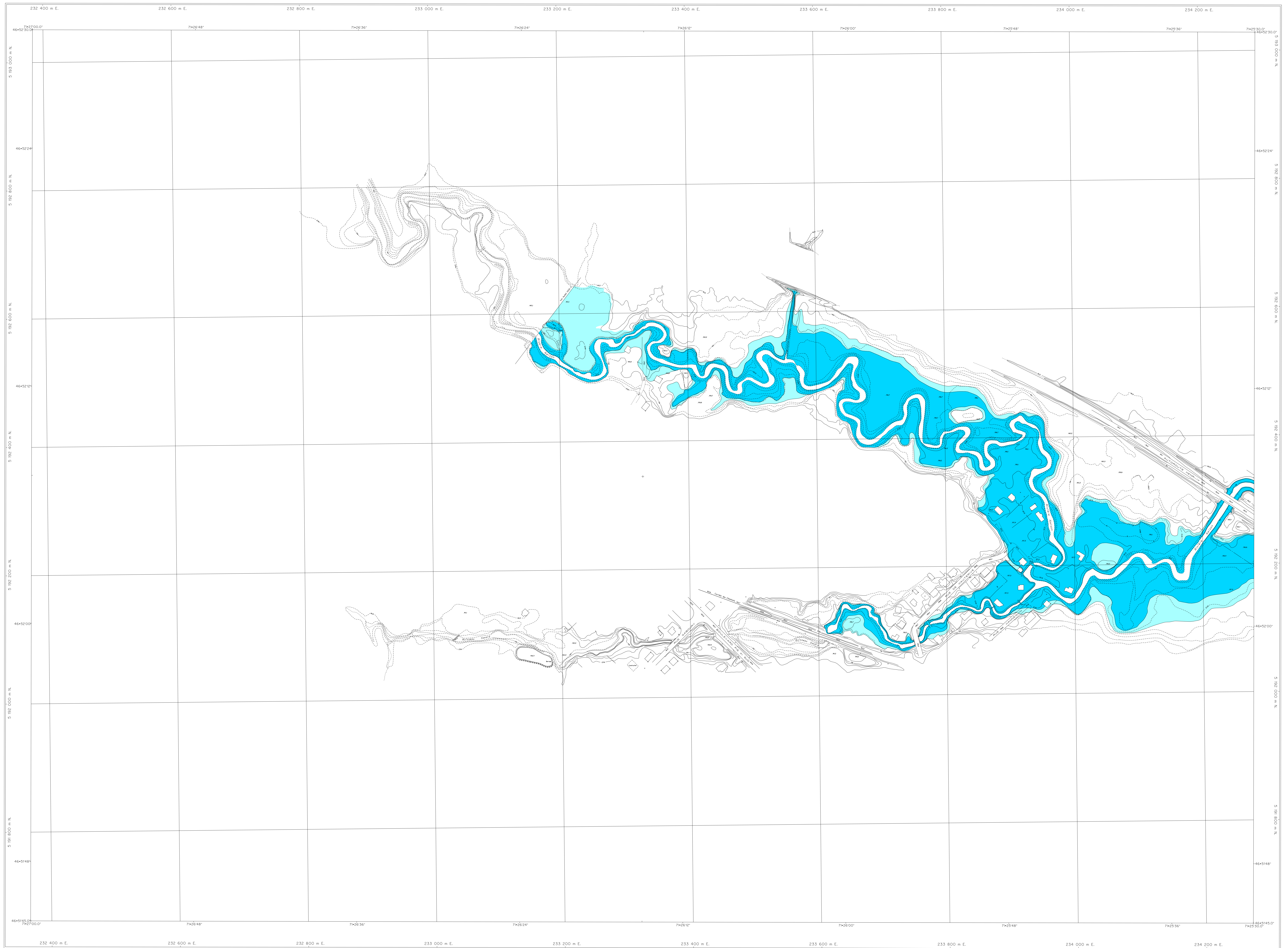
Projection: Métrique Transverse Modifiée, Échelle 7
 Surface de référence: Clarke ellipsoid, 1858
 Geodetic network: used network
 Origin of altitudes: mean sea level

Projet: 751-88
 Photographie aérienne: 1:5000, 1987
 Nomenclature géométrique: Commission de topographie

Projet: 751-88
 Aerial photography: 1:5000, 1987
 Geographical nomenclature: Commission de topographie

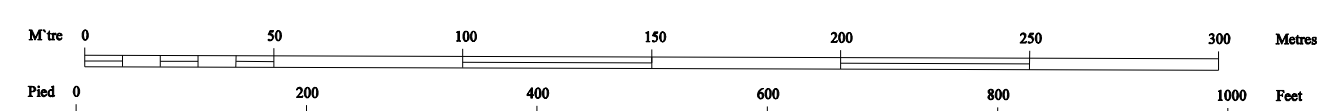
Note: Les topographes entre parenthèses n'ayant pas
 reconnu par la Commission de topographie en mars 1988

Note: As of March 1988, plan names in brackets
 had not been approved by the Commission de topographie



RÈGLEMENT DE L'ARRONDISSEMENT DE LA HAUTE-SAINT-CHARLES SUR L'URBANISME
ANNEXE I
ZONES INONDABLES

Échelle : 1 / 2 000



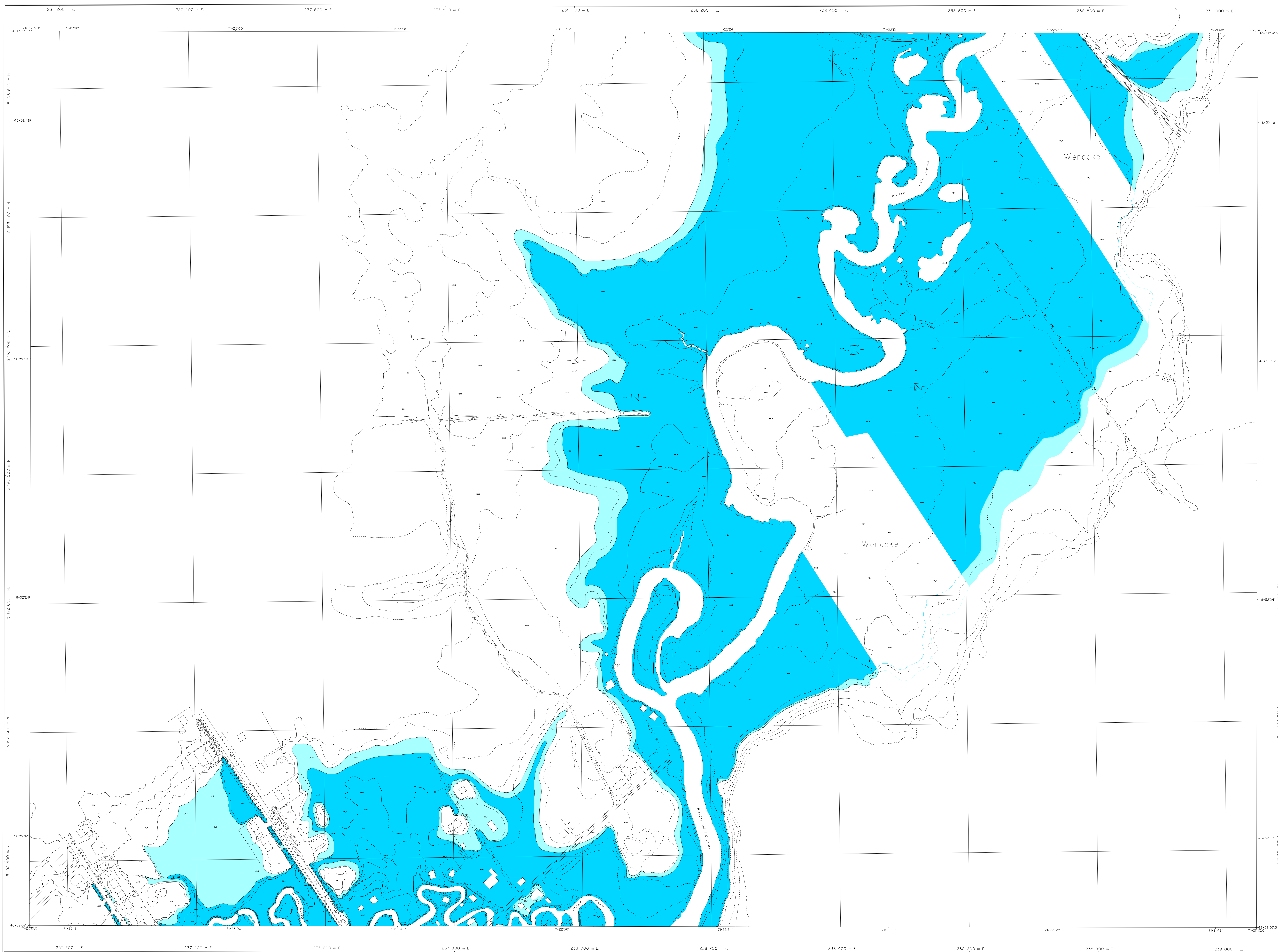
APPROBATION DU PLAN INITIAL ET DES AMENDEMENTS			
NUMÉRO	EN VIGUEUR	DATE	DESIGNÉ
KCA-176-1	SI	1988	PAI

Zone inondable de grand courant ■
 Zone inondable de faible courant ■

FEUILLET 1003-0
RIVIÈRE NELSON

Projection Métrique Transverse Modifiée, zone 7
 Surface de référence: ellipsoïde de Clarke, 1866
 Réseau géodésique: réseau canadien
 Originaire: points cotés et courbes à égale distance de 0,5 mètre
 Origine des altitudes: altitudes moyennes de la mer
 Projet: 751-88
 Photographie aérienne: 1:5000, 1987
 Nomenclature géographique: Commission de toponymie
 Note: Les hypothèses entre parenthèses indiquent que ces données ont été approuvées par le Comité de toponymie en mars 1988.

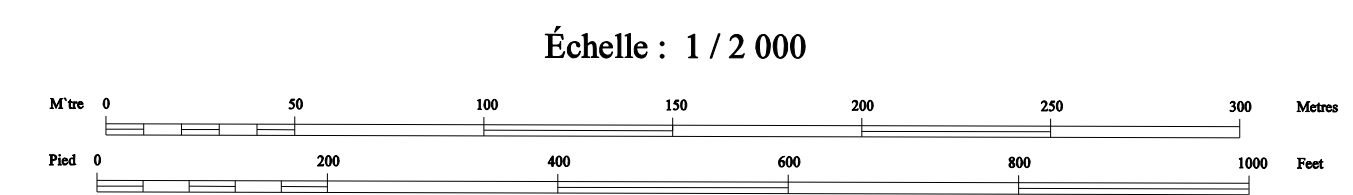
Modified Transverse Mercator Projection, zone 7
 Reference surface: Clarke ellipsoid, 1866
 Geodetic network: unified network
 Original: spot heights and contour intervals at 0.5 metre
 Altitude datum: mean sea level
 Project: 751-88
 Aerial photography: 1:5000, 1987
 Geographical nomenclature: Commission de toponymie
 Note: All data between parentheses indicate that these data were approved by the Commission de toponymie in March 1988.



APPROBATION DU PLAN INITIAL ET DES AMÉNAGEMENTS			
NUMÉRO DE BREVET	EN VIGUEUR LE	DÉSIGNÉ PAR	DATE

Zone inondable de grand courant ■
Zone inondable de faible courant ■

FEUILLET 1005-2
RIVIÈRE SAINT-CHARLES



RÈGLEMENT DE L'ARRONDISSEMENT DE LA HAUTE-SAINT-CHARLES SUR L'URBANISME

ANNEXE I

ZONES INONDABLES

Projection Métrique Transverse Modifiée, fuseau 7
Surface de référence: ellipsoïde de Clarke, 1866
Réseau géodésique: réseau canadien

Orthographe: points cotés et courbes à équidistance de 0,5 mètre
Origine des altitudes: niveau moyen de la mer

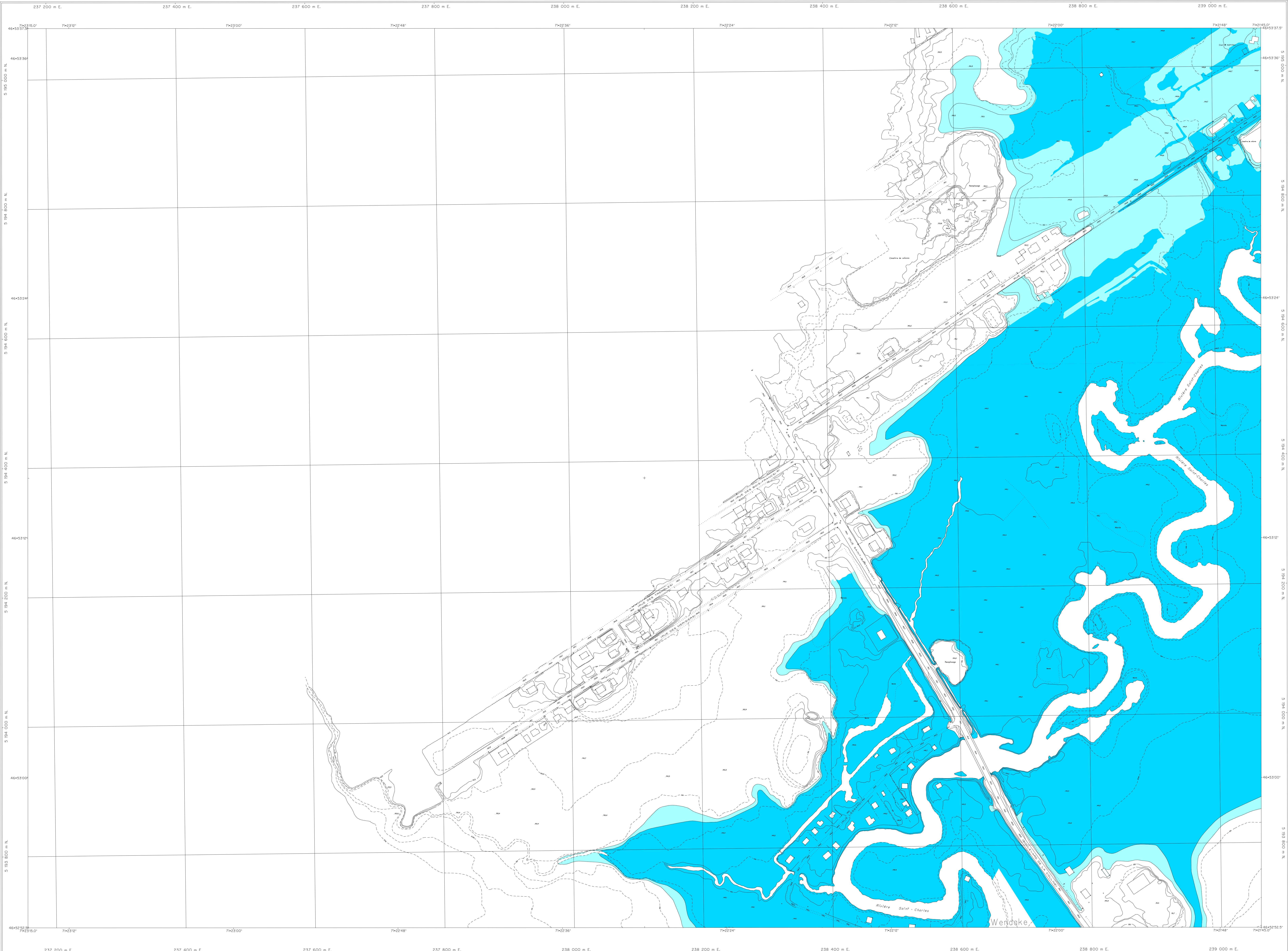
Projet: 751-88
Photographie aérienne: 1:5000, 1987
Nomenclature géographique: Commission de toponymie

Orthographe: spot height and contour intervals at 0.5 metre
Altitude datum: mean sea level

Projet: 751-88
Aerial photography: 1:5000, 1987
Geographical nomenclature: Commission de toponymie

Note: Les topographes entre parenthèses et l'année qui suit ont été approuvés par la Commission de toponymie en mars 1988.

Note: As of March 1988, spot heights and contour intervals had not been approved by the Commission de toponymie.



RÈGLEMENT DE L'ARRONDISSEMENT DE LA HAUTE-SAINT-CHARLES SUR L'URBANISME
ANNEXE I
ZONES INONDABLES

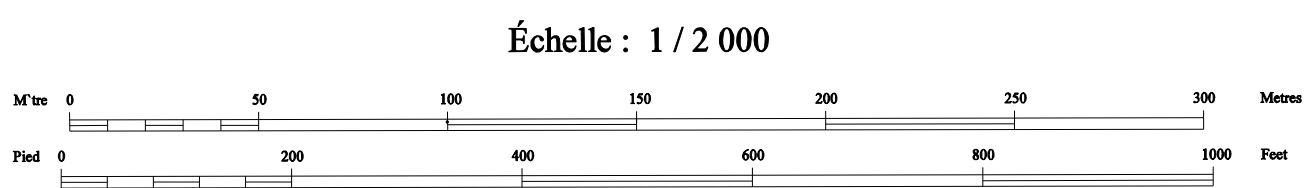


SERVICE DE L'AMÉNAGEMENT DU TERRITOIRE
 DIVISION DE L'URBANISME

APPROBATION DU PLAN INITIAL ET DES AMÉNAGEMENTS		
NOMBRE	DU VOUS	PAR
RÉVISION	LE	PAR
R.C.A.P.V.01	2014-01	
R.C.A.P.V.02	2014-02	
R.C.A.P.V.03	2014-03	
R.C.A.P.V.04	2014-04	

Zone inondable de grand courant
 Zone inondable de faible courant

FEUILLET 1105-2
 RIVIÈRE SAINT-CHARLES



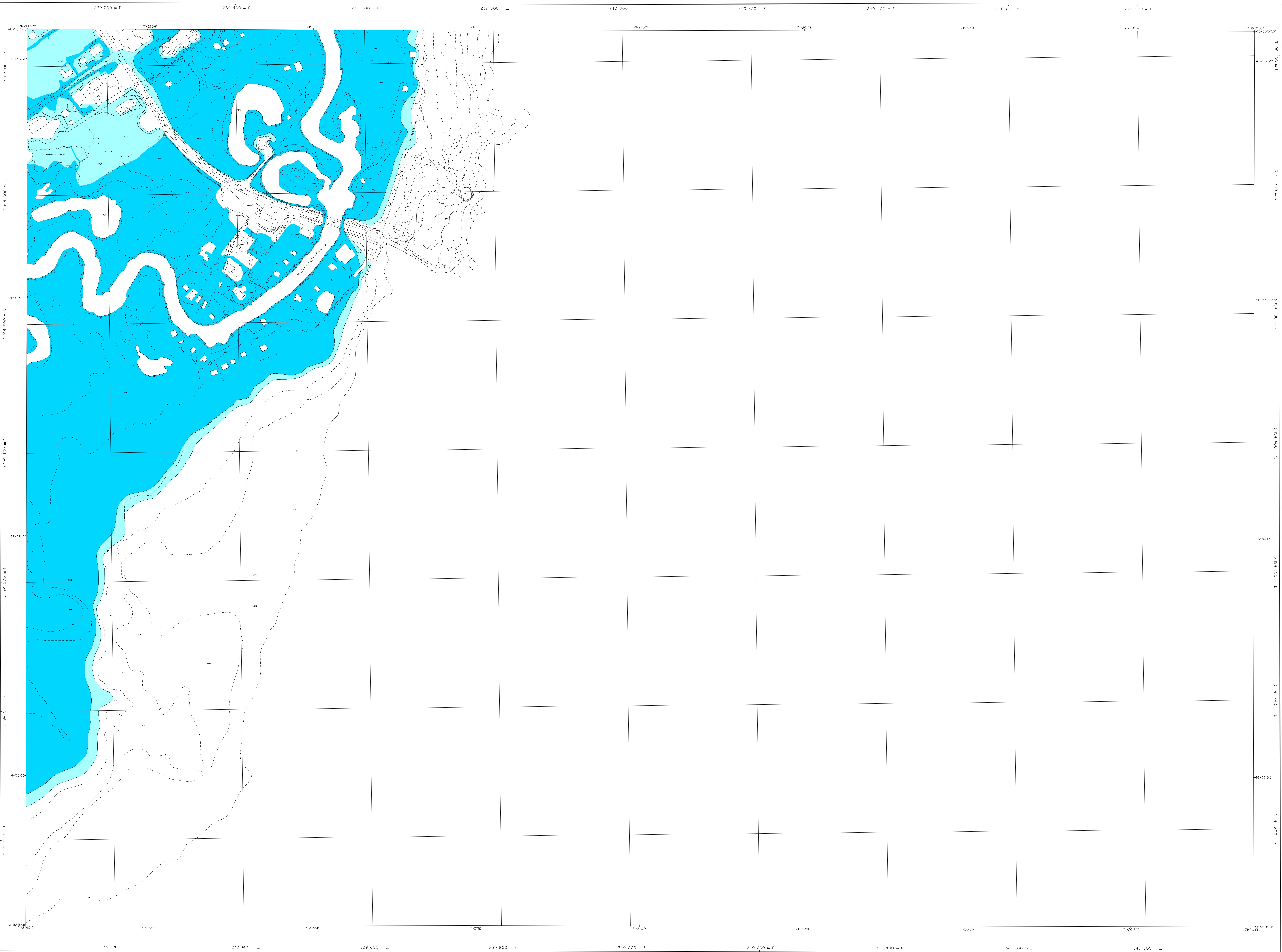
Projection: Mercator Transverse Modifiée, fuseau 7
 Surface de référence: ellipsoïde de Clarke, 1866
 Réseau géodésique: réseau unifié
 Géographie: points cotés et courbes à équidistance de 0,5 mètre
 Origine des cotures: altimétrie moyenne de la mer

Modified Transverse Mercator Projection, zone 7
 Reference surface: Clarke ellipsoid, 1866
 Geodetic network: unified network
 Geography: spot heights and contour intervals at 0.5 metre
 Altitude datum: mean sea level

Projet: 751-08
 Photographie aérienne: 1:5000, 1987
 Nomenclature géographique: Commission de toponymie

Project: 751-08
 Aerial photography: 1:5000, 1987
 Geographical nomenclature: Commission de toponymie

Note: Les toponymes entre parenthèses d'étaient pas reconnus par la Commission de toponymie en mars 1988
 Note: As of March 1988, place names in brackets had not been approved by the Commission de toponymie





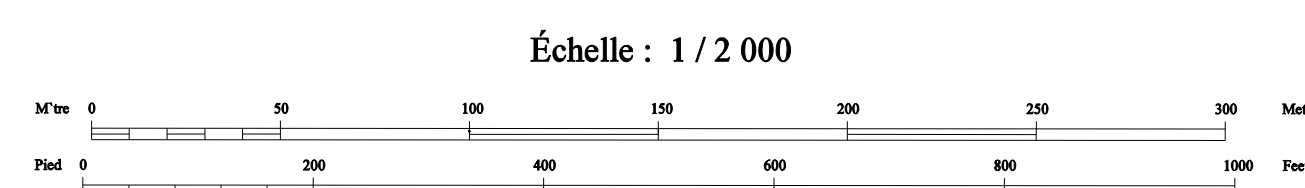
RÈGLEMENT DE L'ARRONDISSEMENT DE LA HAUTE-SAINT-CHARLES SUR L'URBANISME

ANNEXE I

ZONES INONDABLES

FEUILLET 1106-2
RIVIÈRE SAINT-CHARLES

Zone inondable de grand courant 
Zone inondable de faible courant 



APPROBATION DU PLAN INITIAL ET DES AMÉNAGEMENTS			
NOM DU BOURGEMESTRE	EN VOIES LIB.	ORDRE	DATE
R.C.A.P. 4	2010-01-01		
R.C.A.P. 201	2010-04-01		

Projection Métrique Transverse Modifiée, Zone 7
Surface de référence: ellipsoïde de Clarke, 1866
Réseau géodésique: réseau utilisé

Ortographe: points cotés et courbes à équidistance de 0,5 mètre
Origine des altitudes: niveau moyen de la mer

Projet: 751-88
Photographie aérienne: 1-5000, 1987
Nomenclature géographique: Commission de toponymie

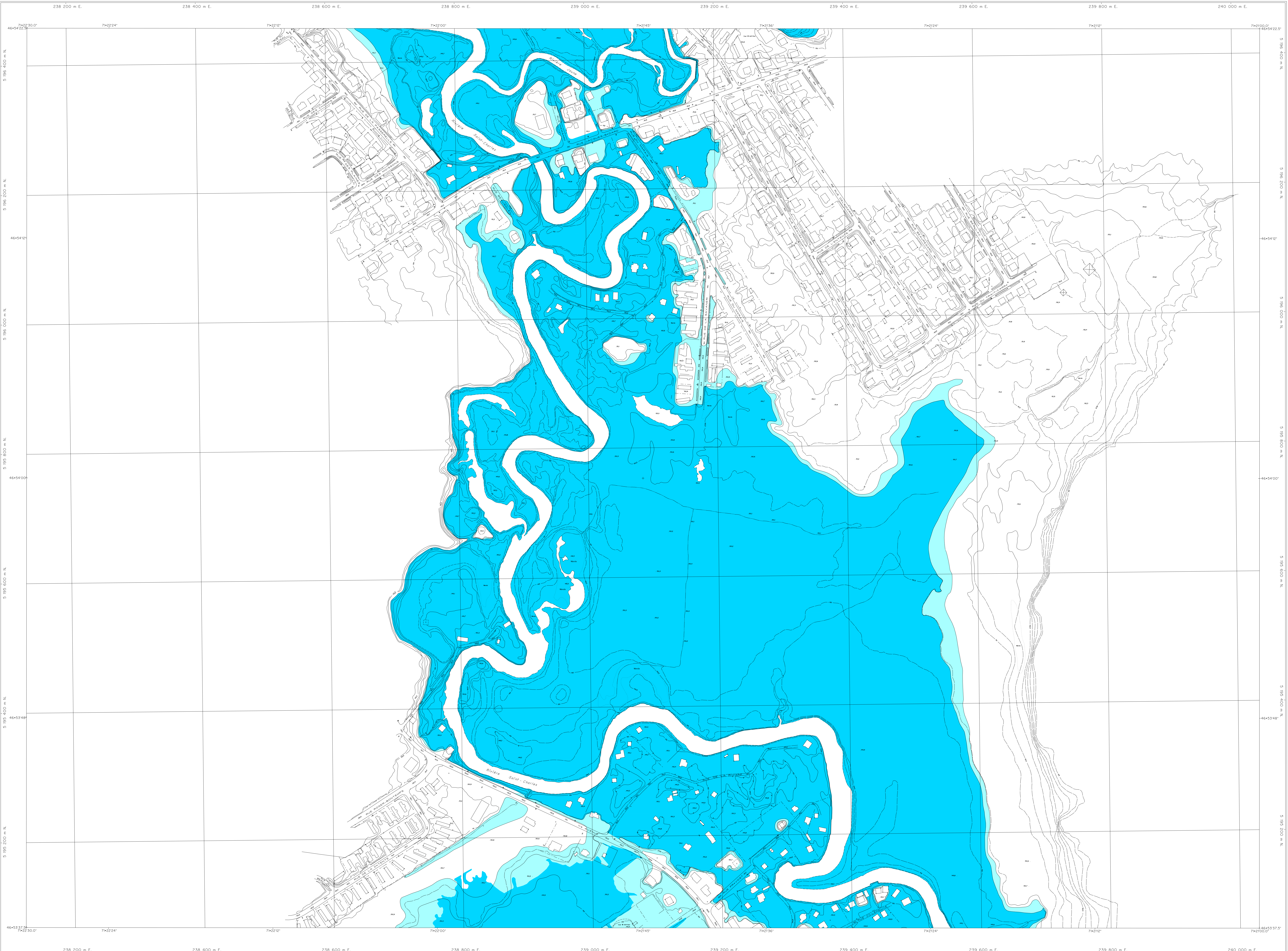
Note: Les toponymes entre parenthèses n'ont pas été approuvés par la Commission de toponymie en mars 1988

Modified Transverse Mercator Projection, zone 7
Reference surface: Clarke ellipsoid, 1866
Geodetic network: utilized network

Orthography: spot height and contour intervals at 0.5 metre
Altitude datum: mean sea level

Project: 751-88
Aerial photography: 1-5000, 1987
Geographical nomenclature: Commission de toponymie

Note: As of March 1988, place names in brackets had not been approved by the Commission de toponymie



RÈGLEMENT DE L'ARRONDISSEMENT DE LA HAUTE-SAINT-CHARLES SUR L'URBANISME

ANNEXE I

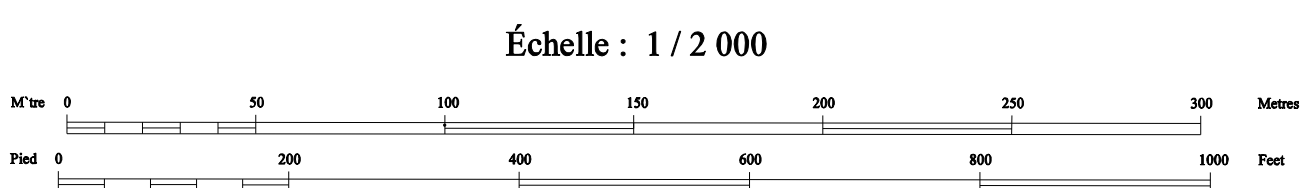
ZONES INONDABLES

VILLE DE QUÉBEC
SERVICE DE L'AMÉNAGEMENT DU TERRITOIRE
DIVISION DE L'URBANISME

APPROBATION DU PLAN INITIAL ET DES AMÉNAGEMENTS		
NOMBRE DE RÉGLEMENTS	EN VOIES	CRÉÉS PAR
R.C.A.P. 4	3045-69	
R.C.A.P. 048	303-045	
R.C.A.P. 014	304-014	

Zone inondable de grand courant ■
Zone inondable de faible courant ■

FEUILLET 1206-1
RIVIÈRE SAINT-CHARLES ET JAUNE



Projection Métrique Transverse Modifiée, fuseau 7
Surface de référence: ellipsoïde de Clarke, 1866
Réseau géodésique: réseau unifié
Origine des altitudes: cotes moyennes de la mer
Altitude datum: mean sea level

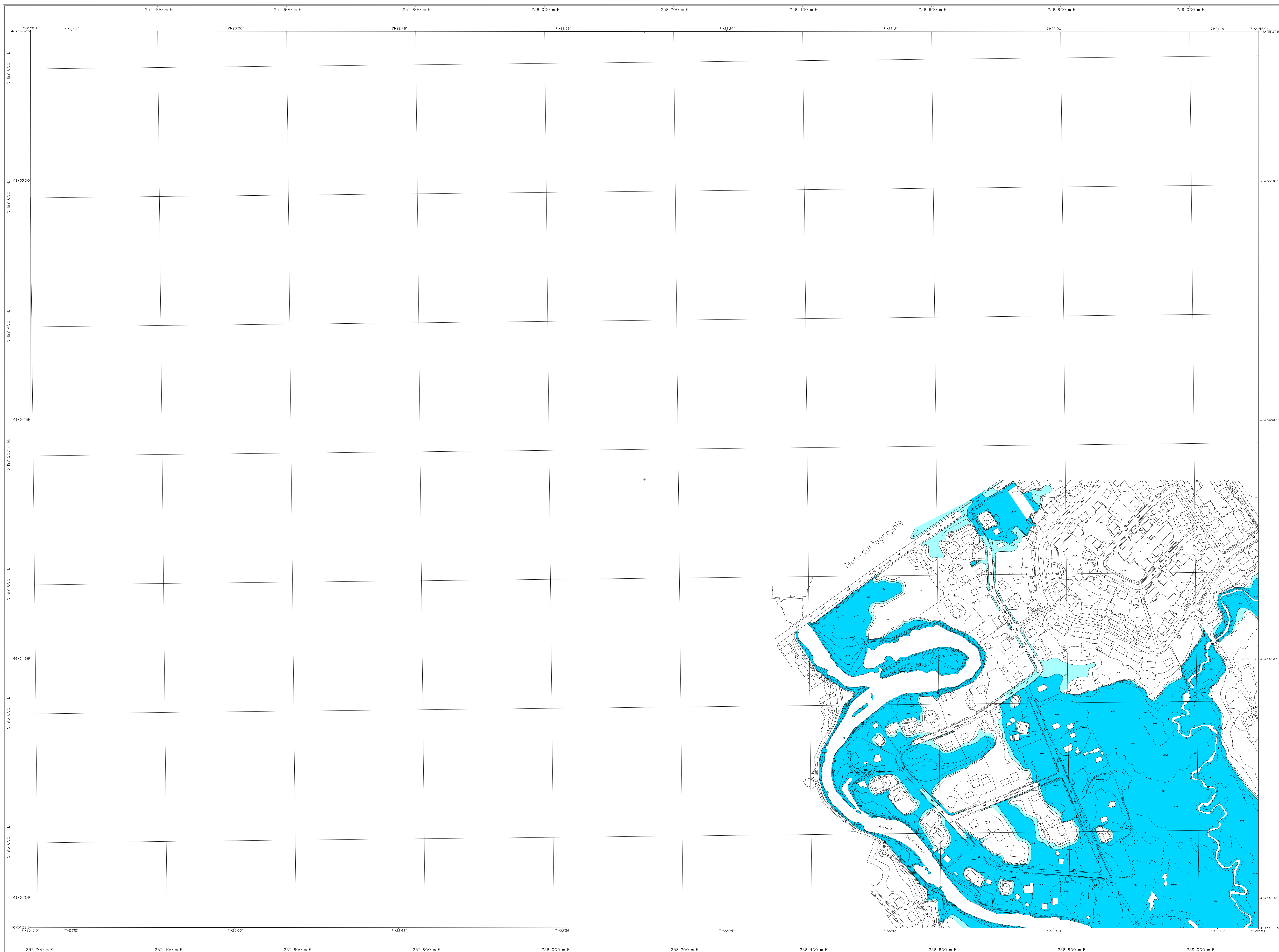
Projet: 751-88
Photographie aérienne: 1:5000, 1987
Nomenclature géographique: Commission de toponymie

Note: Les toponymes entre parenthèses n'ont pas été reconnus par la Commission de toponymie en mars 1988



Modified Transverse Mercator Projection, zone 7
Reference surface: Clarke ellipsoid, 1866
Geodetic network: unified network
Origin of altitudes: mean sea level
Altitude datum: mean sea level

Project: 751-88
Aerial photography: 1:5000, 1987
Geographical nomenclature: Commission de toponymie

Note: As of March 1988, place names in brackets had not been approved by the Commission de toponymie

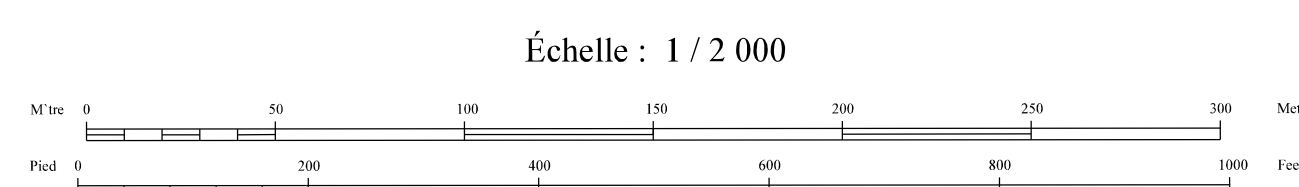


APPROBATION DU PLAN INITIAL ET DES AMÉNAGEMENTS			
SUMÉRIER	DATE	PROJETÉ	PAR
REVISION 01	2014-04-08		
REVISION 02	2014-04-08		
REVISION 03	2014-04-08		
REVISION 04	2014-04-08		
REVISION 05	2014-04-08		
REVISION 06	2014-04-08		
REVISION 07	2014-04-08		
REVISION 08	2014-04-08		
REVISION 09	2014-04-08		
REVISION 10	2014-04-08		

Zone inondable de grand courant 
 Zone inondable de faible courant 

RÈGLEMENT DE L'ARRONDISSEMENT DE LA HAUTE-SAINT-CHARLES SUR L'URBANISME
ANNEXE I
ZONES INONDABLES

FEUILLET 1305-2
RIVIÈRE SAINT-CHARLES



Projection Mercator Transverse Modifiée, zone 7
 Surface de référence: ellipsoïde de Clarke, 1866
 Réseau géodésique: réseau unifié
 Orthographe: points entiers et courbes à égalité de 0,5 mètre
 Altitude: datum: niveau au large
 Projet: 75148
 Photographie aérienne: 1:5000, 1987
 Nomenclature géographique: Commission de toponymie

Note: Les toponymes entre parenthèses d'origine pas reconnus par la Commission de toponymie en mai 1988

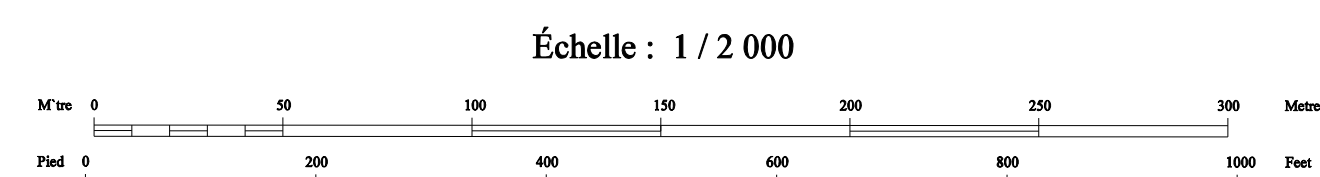


RÈGLEMENT DE L'ARRONDISSEMENT DE LA HAUTE-SAINT-CHARLES SUR L'URBANISME
ANNEXE I
ZONES INONDABLES

APPROBATION DU PLAN INITIAL ET DES AMÉNAGEMENTS			
NOM DU MOUVEMENT	EN VIGUEUR LE	INDICÉ	PH

Zone inondable de grand courant
 Zone inondable de faible courant

FEUILLET 1306-2
RIVIÈRE JAUNE



Projection: Mercator Transverse Modifiée, Niveau 7
 Surface de référence: ellipsoïde de Clarke, 1866
 Réseau géodésique: réseau canadien
 Origine: points cotés et courbes à équidistance de 0,5 mètre
 Origine des altitudes: niveau moyen de la mer

Modifié: Transverse Mercator Projection, zone 7
 Référence verticale: Clarke Ellipsoid, 1866
 Contrôle réseau: nivellement canadien
 Altitude datum: mean sea level

Projet: 751-88
 Photographie aérienne: 1:5000, 1987
 Nomenclature géographique: Commission de toponymie

Projet: 751-88
 Aerial photography: 1:5000, 1987
 Geographical nomenclature: Commission de toponymie

Note: Les topographies entre parenthèses n'ont été pas
 approuvées par la Commission de toponymie en mars 1988

Note: As of March 1988, plans names in brackets
 had not been approved by the Commission de toponymie