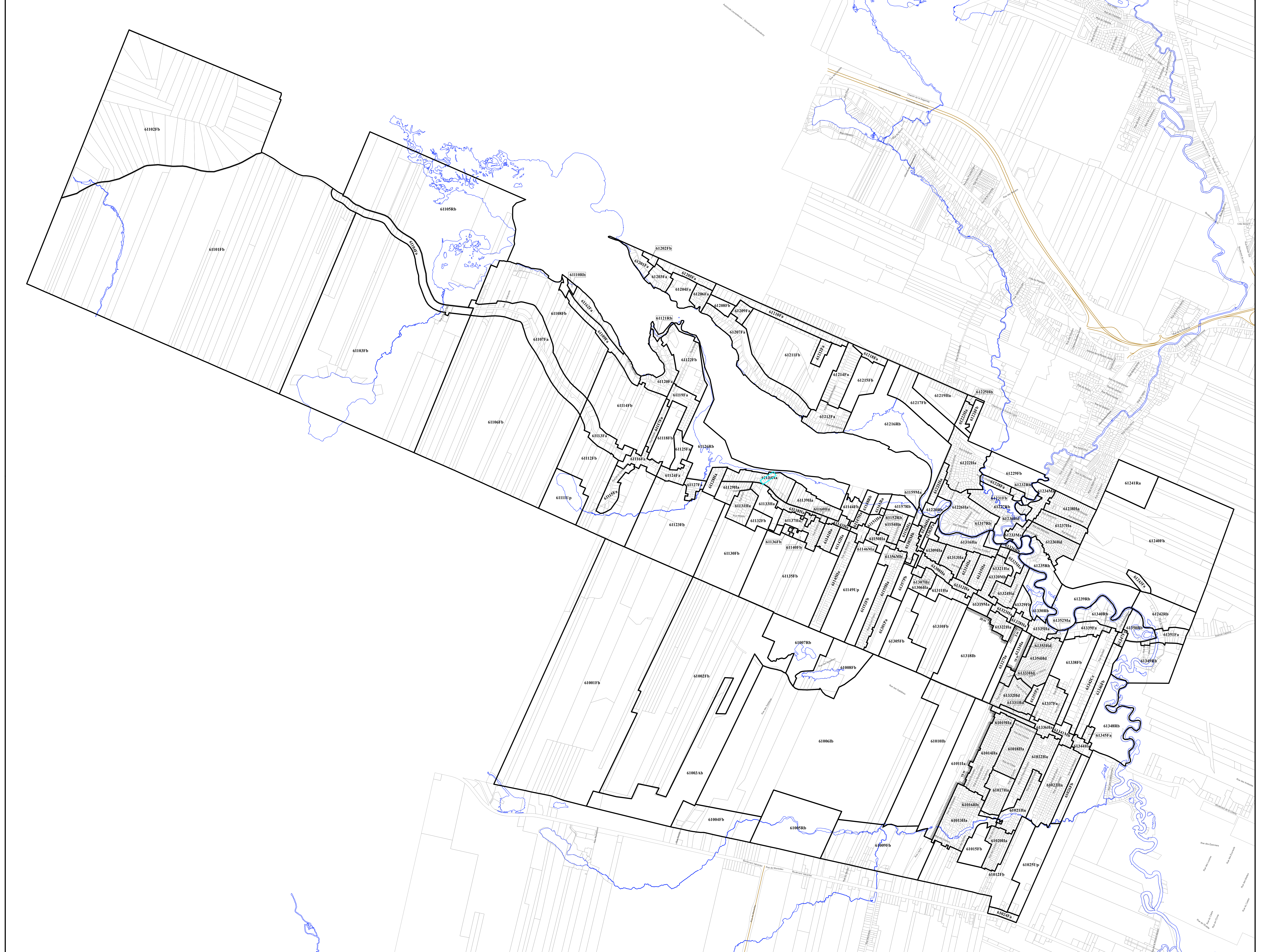
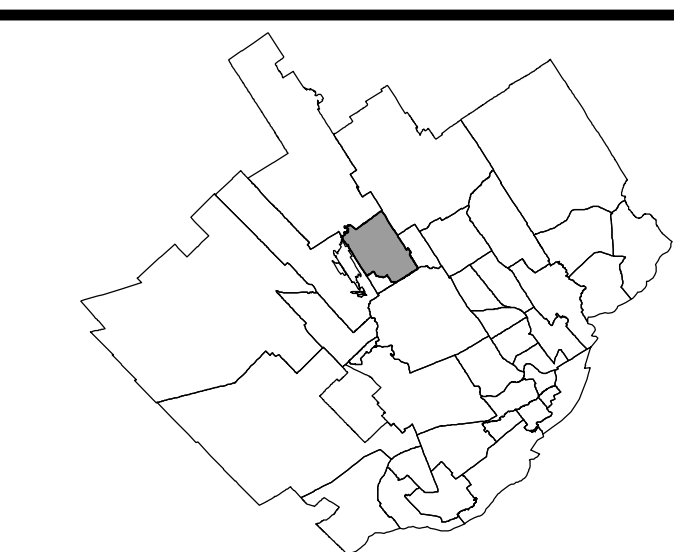


- LÉGENDE**
- Limite de zone
 - ▬▬▬▬ Butte écran
 - ▬▬▬▬ Mur anti-bruit
 - ▬▬▬▬ Écran visuel
 - ▬▬▬▬ Zone tampon
 - Autoroute
 - Voie ferrée
 - Cours d'eau, lacs ou étangs à débit régulier

LISTE DES AMENDMENTS

NUMÉRO DE PROJET/REV	DESSINÉ PAR	EN VIGUEUR LE
R.C.A.VQ.1	MM	2010-05-05
R.C.A.VQ.23	MM	2010-07-12
R.C.A.VQ.43	MM	2012-04-05
R.C.A.VQ.48	MM	2012-12-18
R.C.A.VQ.137	MM	2014-05-16
R.C.A.VQ.171	MM	2016-06-17
R.C.A.VQ.205	MM	2019-05-31
R.C.A.VQ.279	S.R.	2020-09-03





LÉGENDE

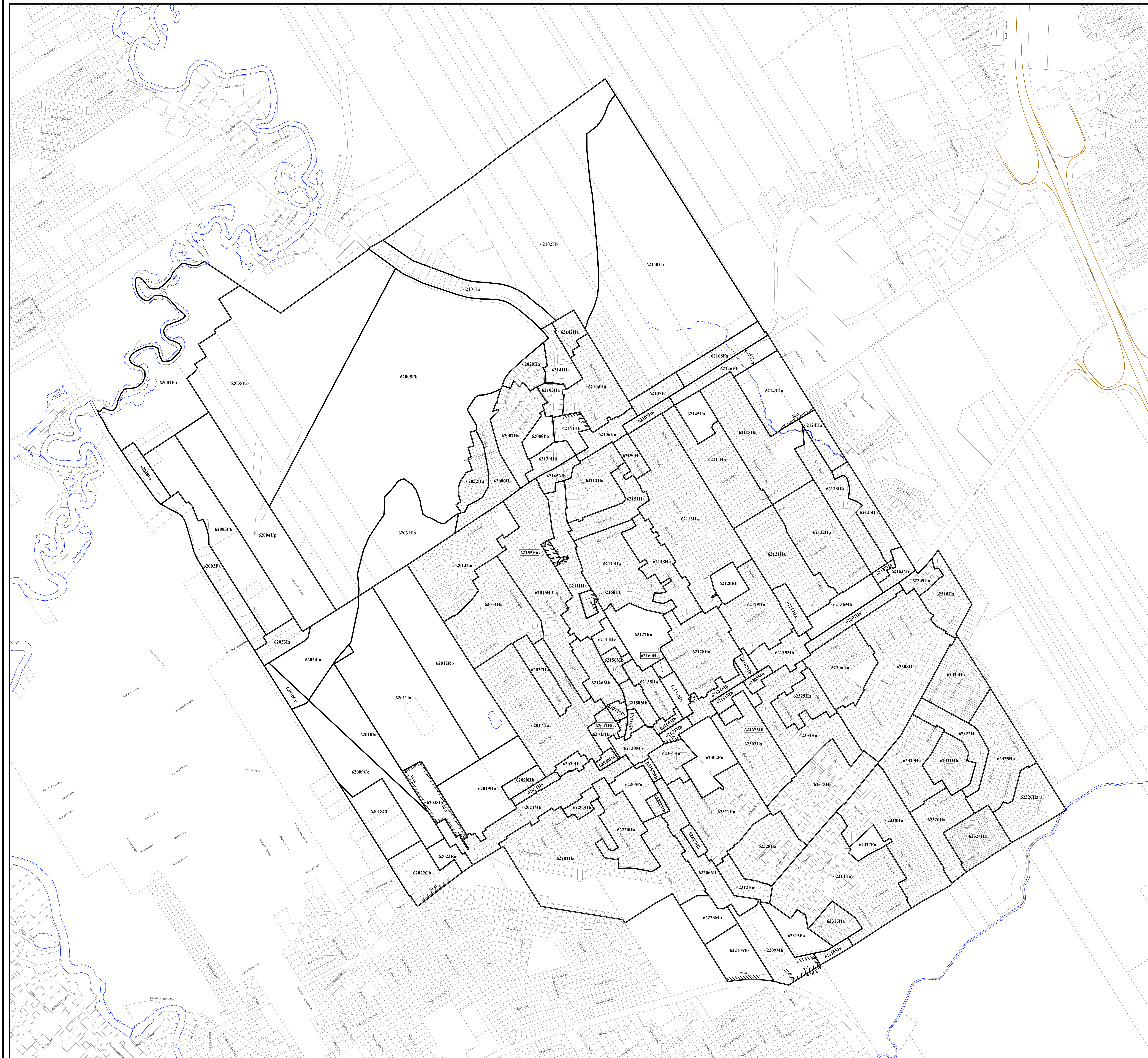
- Limite de zone
- ▬▬▬ Butte écran
- ▬▬▬ Mur anti-bruit
- ▬▬▬ Écran visuel
- ▬▬▬ Zone tampon
- Autoroute
- Voie ferrée
- Cours d'eau, lacs ou étangs à débit régulier

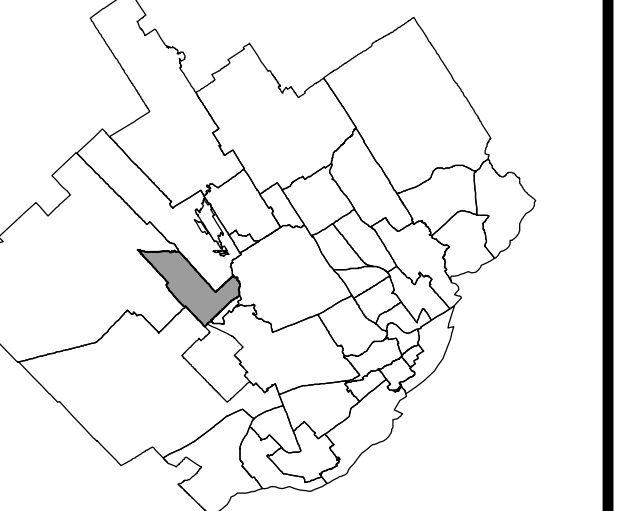


LISTE DES AMENDEMENTS

NUMÉRO DU RÈGLEMENT	DESSINÉ PAR	EN VIGUEUR LE
R.C.A.V.Q. 4	M.M.	2010-01-05
R.C.A.V.Q. 12	M.M.	2010-07-12
R.C.A.V.Q. 17	M.M.	2010-07-12
R.C.A.V.Q. 20	M.M.	2010-09-16
R.C.A.V.Q. 39	M.M.	2011-04-15
R.C.A.V.Q. 45	M.M.	2011-07-11
R.C.A.V.Q. 56	M.M.	2011-11-17
R.C.A.V.Q. 72	M.M.	2012-05-18
R.C.A.V.Q. 66	M.M.	2012-07-13
R.C.A.V.Q. 78	M.M.	2012-07-13
R.C.A.V.Q. 113	M.M.	2013-05-06
R.C.A.V.Q. 141	M.M.	2014-07-04
R.C.A.V.Q. 167	M.M.	2015-09-09
R.C.A.V.Q. 175	M.M.	2016-06-17
R.C.A.V.Q. 201	M.M.	2017-01-24
R.C.A.V.Q. 206	M.M.	2017-06-29
R.C.A.V.Q. 225	M.B.	2018-09-28
R.C.A.V.Q. 243	M.M.	2019-05-08
R.C.A.V.Q. 267	S.R.	2020-02-03
R.C.A.V.Q. 278	M.M.	2020-09-23
R.C.A.V.Q. 296	M.B.	2021-04-26

EN VIGUEUR LE : 2021-04-26



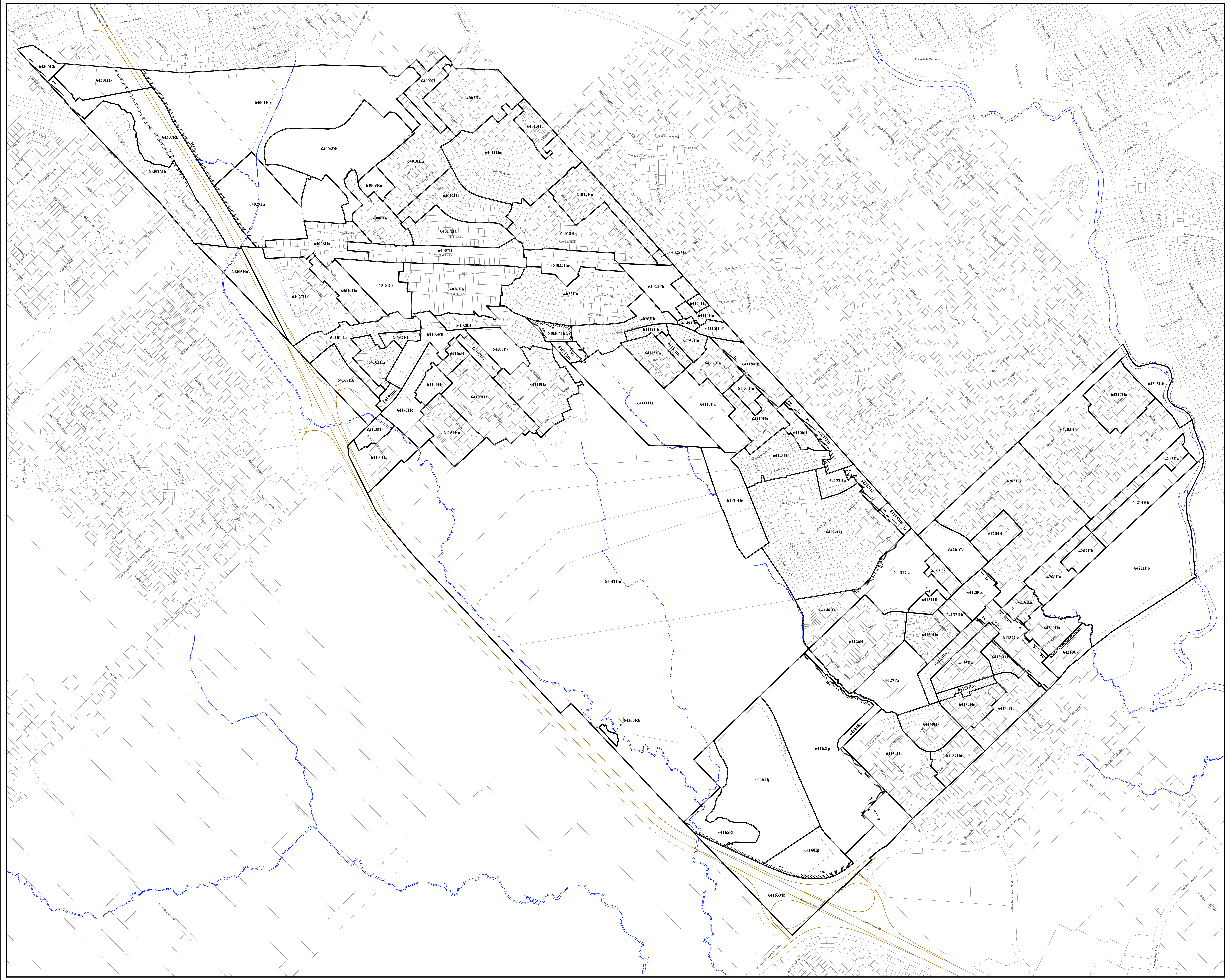


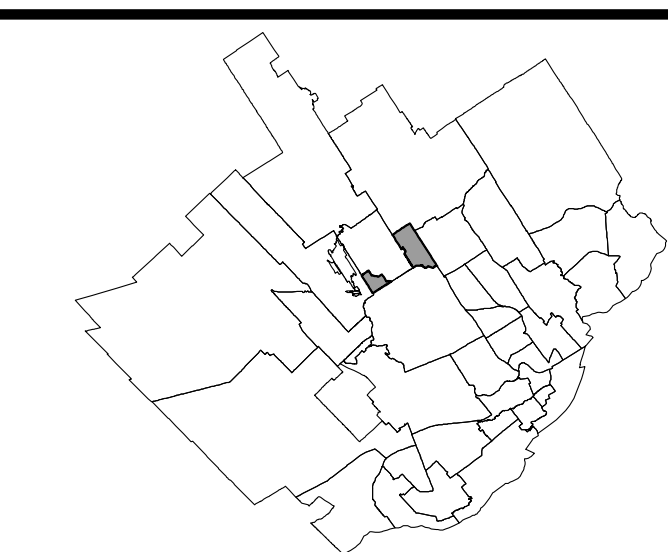
- LÉGENDE**
- Limite de zone
 - ▨ Butte écran
 - ▩ Mur anti-bruit
 - ▧ Écran visuel
 - ⋯ Zone tampon
 - Autostade
 - Voie ferrée
 - Cours d'eau, lacs ou étangs à débit régulier



LISTE DES AMENDEMENTS

NUMÉRO DU RÉGLEMENT	DESSINÉ PAR	EN VIGUEUR LE
R.C.A.0VQ 4	M.M.	2010-01-05
R.C.A.0VQ 13	M.M.	2010-07-12
R.C.A.0VQ 18	M.M.	2010-07-12
R.C.A.0VQ 30	M.M.	2010-11-12
R.C.A.0VQ 29	M.M.	2010-12-16
R.C.A.0VQ 30	M.M.	2011-09-01
R.C.A.0VQ 36	M.M.	2012-09-10
R.C.A.0VQ 99	M.M.	2013-01-22
R.C.A.0VQ 118	M.M.	2014-07-04
R.C.A.0VQ 146	M.M.	2015-09-09
R.C.A.0VQ 174	M.M.	2016-02-11
R.C.A.0VQ 185	M.M.	2017-05-04
R.C.A.0VQ 226	M.M.	2018-06-28
R.C.A.0VQ 218 et 230	M.B.	2018-07-10
R.C.A.0VQ 241	M.M.	2019-01-15
R.C.A.0VQ 296	M.M.	2019-12-23
R.C.A.0VQ 270	M.M.	2020-02-03
R.C.A.0VQ 286	S.R.	2020-12-21





LÉGENDE

- Limite de zone
- ▬▬▬▬ Butte écran
- ▬▬▬▬ Mur anti-bruit
- ▬▬▬▬ Écran visuel
- ⋯⋯⋯⋯ Zone tampon
- Autoroute
- Voie ferrée
- Cours d'eau, lacs ou étangs à débit régulier



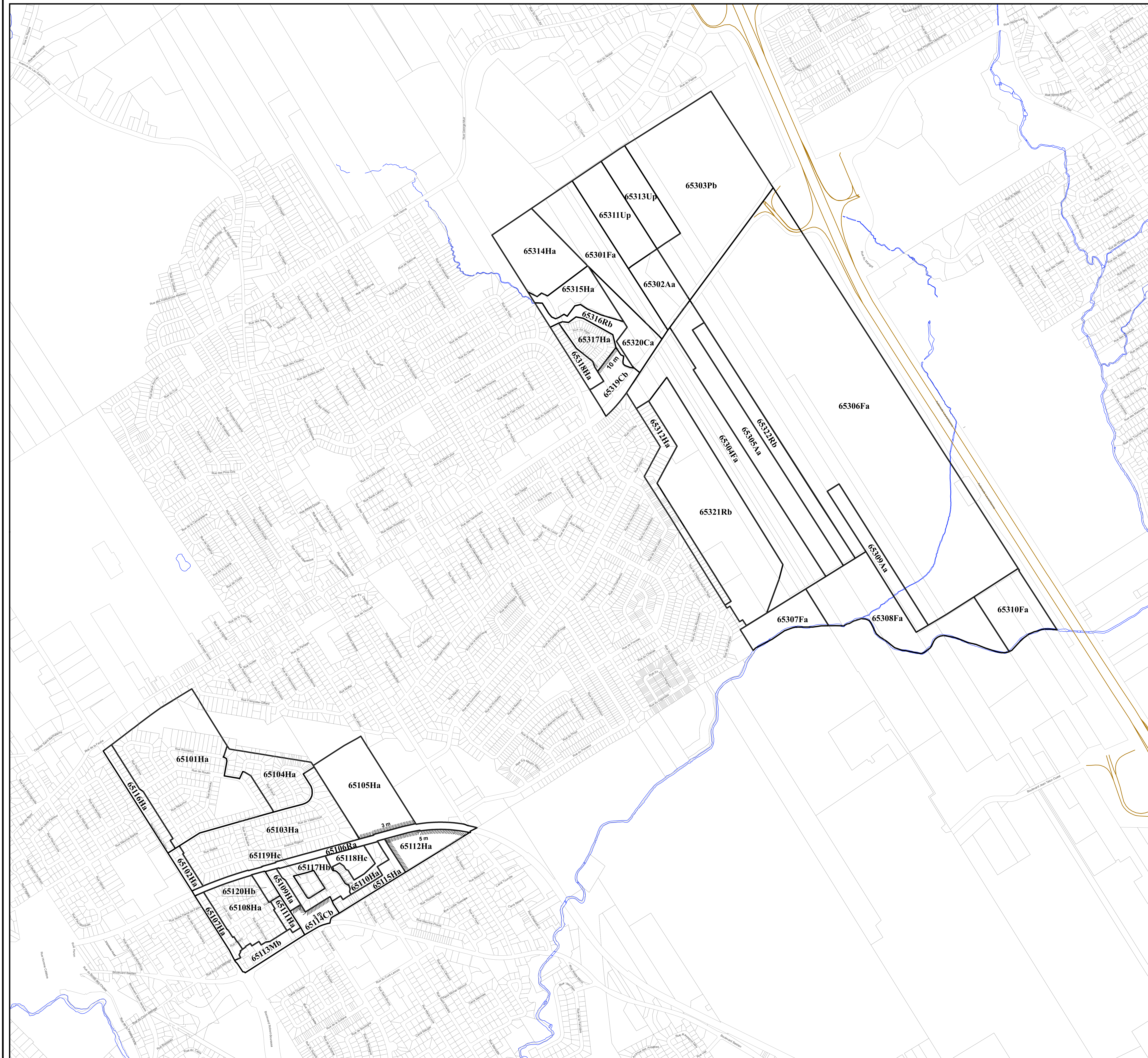
LISTE DES AMENDEMENTS

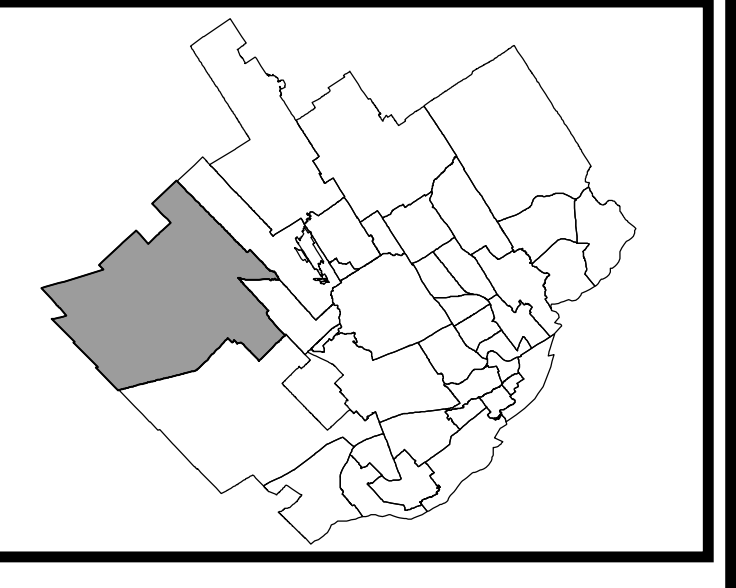
NUMÉRO DU RÈGLEMENT	DESSINÉ PAR	EN VIGUEUR LE
R.C.A.V.Q. 4	M.M.	2010-01-05
R.C.A.V.Q. 19	M.M.	2010-07-12
R.C.A.V.Q. 67	M.M.	2012-07-13
R.C.A.V.Q. 119	M.M.	2013-07-10
R.C.A.V.Q. 140	M.M.	2014-06-16
R.C.A.V.Q. 183	M.M.	2016-11-22
R.C.A.V.Q. 222	M.M.	2018-06-28
R.C.A.V.Q. 219	M.B.	2018-07-10
R.C.A.V.Q. 232	F.B.	2019-05-27

EN VIGUEUR LE : 2019-05-27

ECHELLE : 1:5 000

PLAN N° CA6065Z01



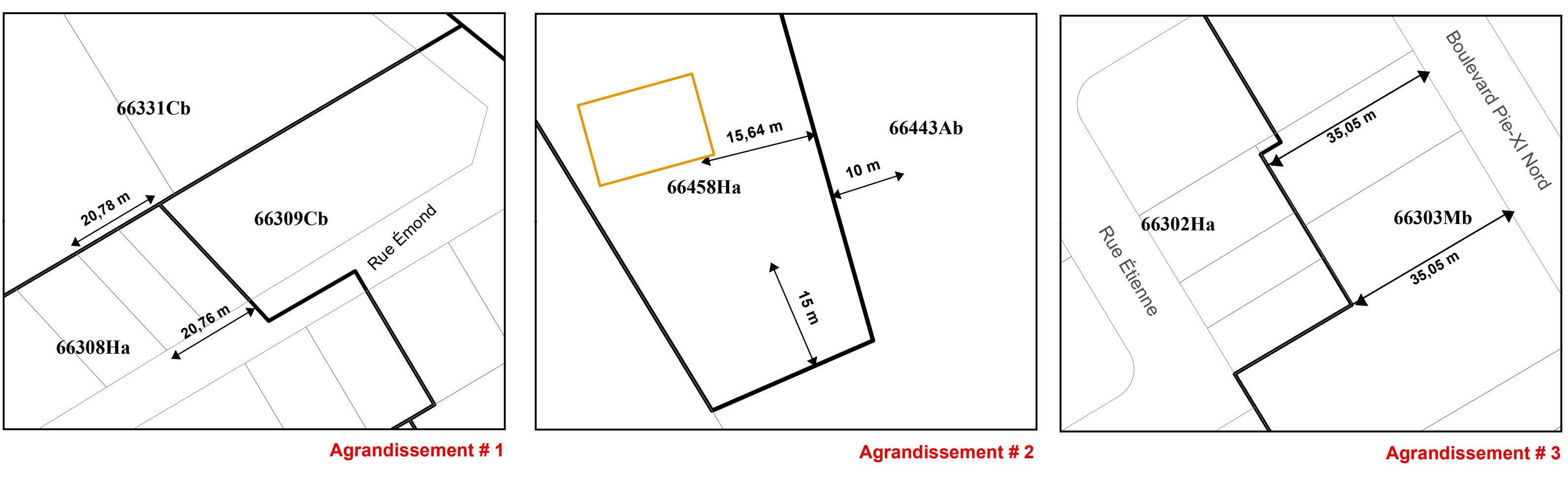


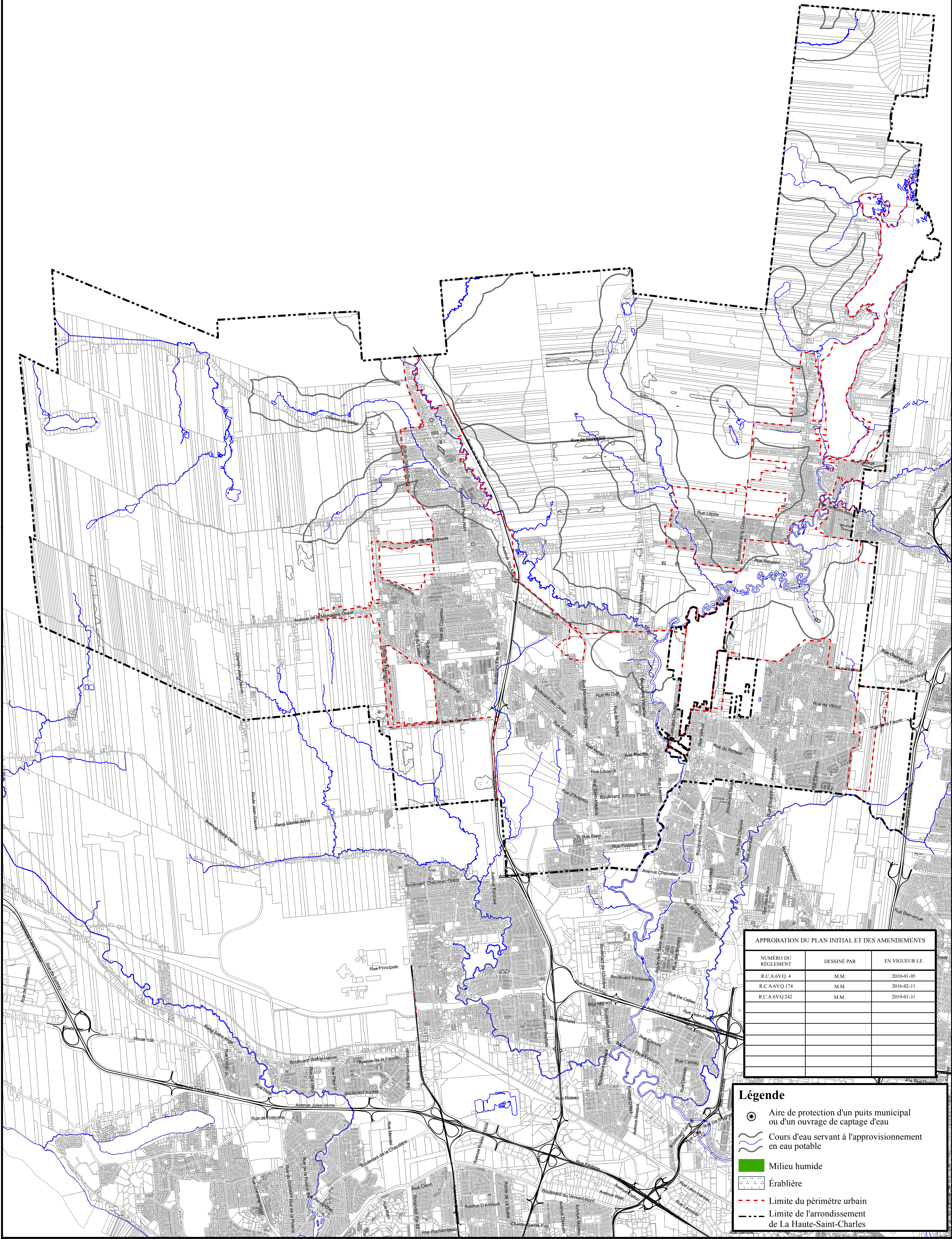
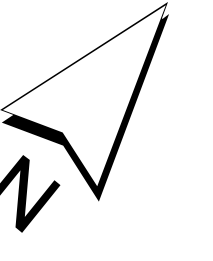
- LÉGENDE**
- Limite de zone
 - ▬ Butte écran
 - ▬ Mur anti-bruit
 - ▬ Écran visuel
 - ⊗ Zone tampon
 - Autoroute
 - Voie ferrée
 - Cours d'eau, lacs ou étangs à débit régulier



LISTE DES AMENDEMENTS

NUMÉRO DU RÉGLEMENT	DESSINÉ PAR	EN VIGUEUR LE
R.C.A.S.V.Q. 4	M.M.	2010-01-05
R.C.A.S.V.Q. 8	M.M.	2010-06-16
R.C.A.S.V.Q. 16	M.M.	2010-06-16
R.C.A.S.V.Q. 23	M.M.	2011-09-05
R.C.A.S.V.Q. 31	M.M.	2011-09-13
R.C.A.S.V.Q. 45	M.M.	2012-04-05
R.C.A.S.V.Q. 83	M.M.	2012-07-13
R.C.A.S.V.Q. 92	M.M.	2013-01-23
R.C.A.S.V.Q. 96	M.M.	2013-01-23
R.C.A.S.V.Q. 101	M.M.	2013-02-18
R.C.A.S.V.Q. 109	M.M.	2013-04-15
R.C.A.S.V.Q. 111	M.M.	2013-05-21
R.C.A.S.V.Q. 112	M.M.	2013-05-21
R.C.A.S.V.Q. 116	M.M.	2013-07-10
R.C.A.S.V.Q. 120	M.M.	2013-07-10
R.C.A.S.V.Q. 123	M.M.	2013-09-03
R.C.A.S.V.Q. 132	M.M.	2014-02-14
R.C.A.S.V.Q. 133	M.M.	2014-02-14
R.C.A.S.V.Q. 135	M.M.	2015-01-26
R.C.A.S.V.Q. 144	M.M.	2015-01-26
R.C.A.S.V.Q. 146	M.M.	2015-07-10
R.C.A.S.V.Q. 145	M.M.	2015-09-09
R.C.A.S.V.Q. 148	M.M.	2015-09-09
R.C.A.S.V.Q. 170	M.M.	2015-09-09
R.C.A.S.V.Q. 176	M.M.	2016-02-11
R.C.A.S.V.Q. 181 et 189	M.M.	2016-11-22
R.C.A.S.V.Q. 200	M.M.	2017-02-20
R.C.A.S.V.Q. 197	M.M.	2017-02-23
R.C.A.S.V.Q. 202	M.M.	2017-05-04
R.C.A.S.V.Q. 190	M.R.	2017-09-07
R.C.A.S.V.Q. 235	M.M.	2018-08-28
R.C.A.S.V.Q. 242	M.M.	2019-01-31
R.C.A.S.V.Q. 255	J.B.	2019-05-27
R.C.A.S.V.Q. 285	M.M.	2020-02-03
R.C.A.S.V.Q. 279	M.M.	2020-02-27
R.C.A.S.V.Q. 292	M.M.	2020-11-25
R.C.A.S.V.Q. 289	S.R.	2021-01-27
R.C.A.S.V.Q. 291	M.R.	2021-04-26





APPROBATION DU PLAN INITIAL ET DES AMENDEMENTS

NUMÉRO DU RÉGLEMENT	DESSINÉ PAR	EN VIGUEUR LE
R.C.A.6V.Q. 4	M.M.	2010-01-05
R.C.A.6V.Q.174	M.M.	2016-02-11
R.C.A.6V.Q.242	M.M.	2019-01-31

Légende

- Aire de protection d'un puits municipal ou d'un ouvrage de captage d'eau
- Cours d'eau servant à l'approvisionnement en eau potable
- Milieu humide
- Érablière
- Limite du périmètre urbain
- Limite de l'arrondissement de La Haute-Saint-Charles




RÈGLEMENT DE L'ARRONDISSEMENT DE LA HAUTE SAINT-CHARLES SUR L'URBANISME
ANNEXE I
CONTRAINTES ENVIRONNEMENTALES



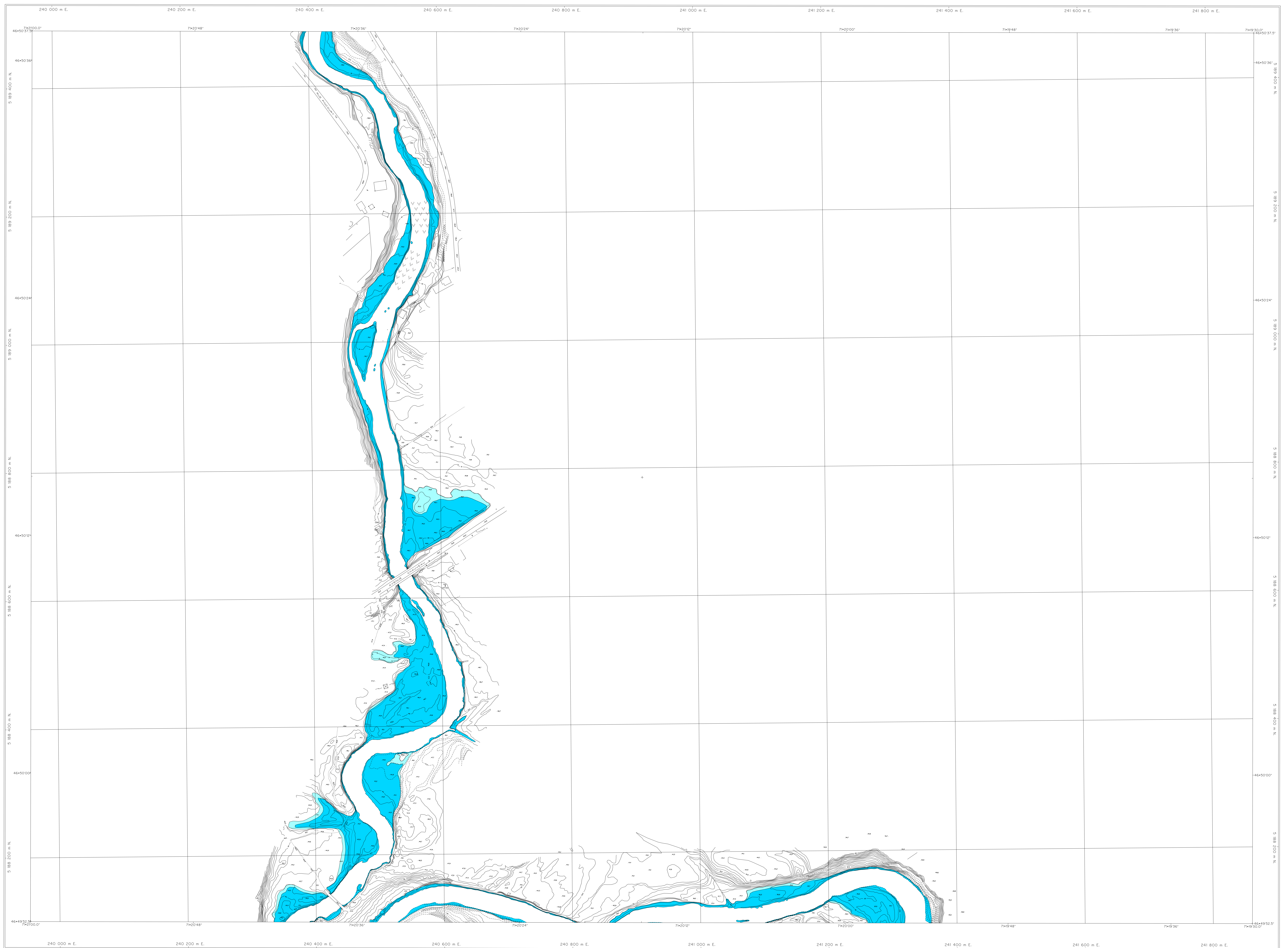
APPROBATION DU PLAN INITIAL ET DES AMENDEMENTS

NUMÉRO DU RÉGLEMENT	SIGNATURE DU DIRECTEUR	DESSINÉ PAR	EN VIGUEUR LE
R.C.A.6V.Q.4		M.M.	

Légende

-  Forte pente
-  Secteur à potentiel karstique
-  Limite de l'arrondissement de La Haute-Saint-Charles

**RÈGLEMENT DE L'ARRONDISSEMENT DE LA HAUTE-SAINT-CHARLES SUR L'URBANISME
ANNEXE I
CONTRAINTES NATURELLES**

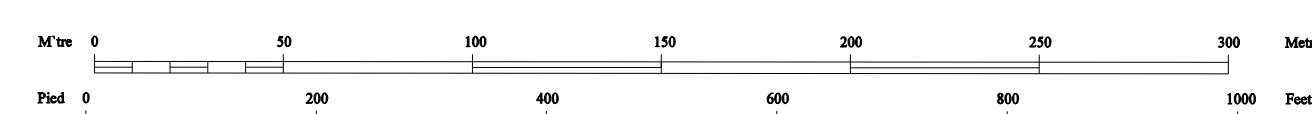


APPROBATION DU PLAN INITIAL ET DES AMÉNAGEMENTS		
NUMÉRO DU MÉTRÉ	EN VIGUEUR LE	ÉLÉMENT
ACAPVQ-4		PAR

Zone inondable de grand courant ■ **FEUILLET 0707**
 Zone inondable de faible courant ■ **RIVIÈRE SAINT-CHARLES**

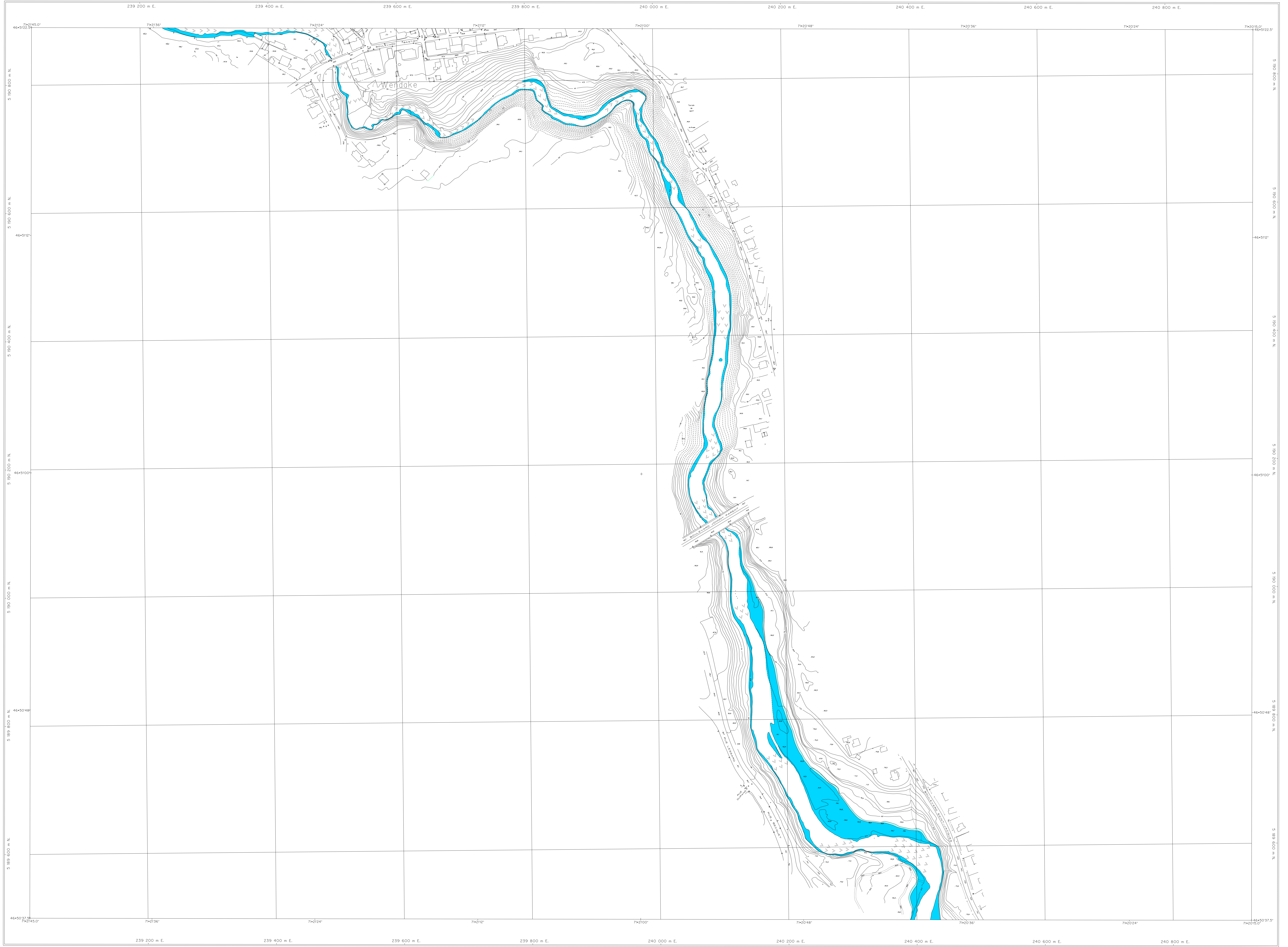
RÈGLEMENT DE L'ARRONDISSEMENT DE LA HAUTE-SAINT-CHARLES SUR L'URBANISME ANNEXE I ZONES INONDABLES

Échelle : 1 / 2 000



Projection: Métrique Transverse Modifiée, Zone 7
 Surface de référence: ellipsoïde de Clarke, 1866
 Réseau géodésique: réseau unifié
 Géographie: points cotés et courbes à équidistance de 0,5 mètre
 Origine des altitudes: niveau moyen de la mer
 Projet: 701-87
 Photographie aérienne: 1:5000, 1985
 Nomenclature géographique: Commission de toponymie
 Note: Les toponymes entre parenthèses n'ont pas
 été approuvés par la Commission de toponymie en janvier 1987

Modified Transverse Mercator Projection, zone 7
 Reference surface: Clarke ellipsoid, 1866
 Geodesic network: unified network
 Geography: spot height and contour intervals at 0.5 meter
 Altitude datum: mean sea level
 Project: 701-87
 Aerial photography: 1:5000, 1985
 Geographical nomenclature: Commission de toponymie
 Note: As of January 1987, place names in brackets
 had not been approved by the Commission de toponymie



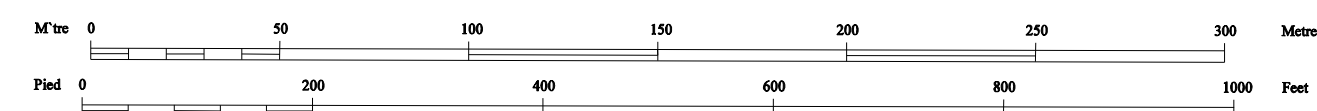
APPROBATION DU PLAN INITIAL ET DES AMÉNAGEMENTS			
NUMÉRO DE DOCUMENT	DU VIGNON	DATE	DESIGNÉ
ÉCARTÉ	LIB.		PAR

RÈGLEMENT DE L'ARRONDISSEMENT DE LA HAUTE-SAINT-CHARLES SUR L'URBANISME

ANNEXE I

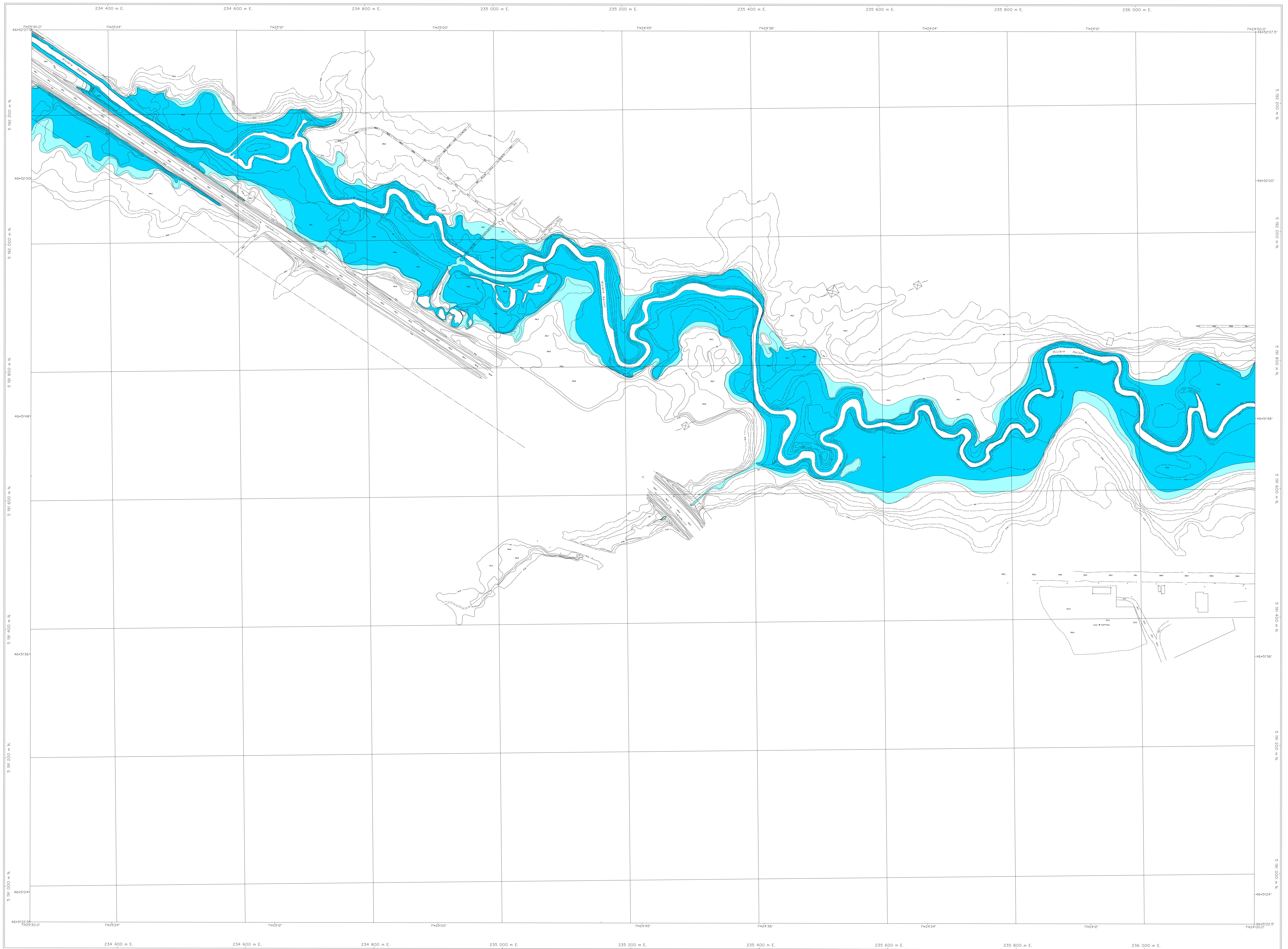
ZONES INONDABLES

Échelle : 1 / 2 000



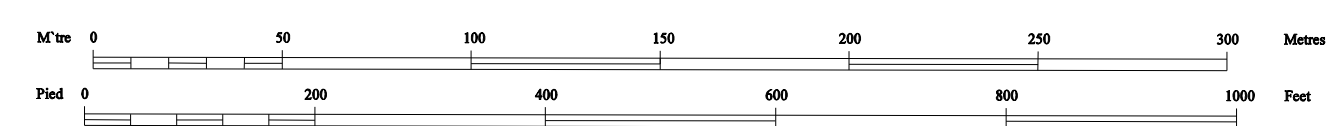
Projection: Métrique Transverse Modifiée, fusée 7
 Surface de référence: ellipsoïde de Clarke, 1866
 Réseau géodésique: réseau utilisé
 Origine: point coté et courbes à équidistance de 2,5 mètres
 Origine des altitudes: niveau moyen de la mer
 Projet: 701-87
 Photographie aérienne: 1:5000, 1985
 Nomenclature géographique: Commission de toponymie
 Note: Les toponymes entre parenthèses n'ont pas été reconnus par la Commission de toponymie en janvier 1987

Modified Transverse Mercator Projection, zone 7
 Reference surface: Clarke ellipsoid, 1866
 Geodetic network: unified network
 Origin: spot height and contour intervals at 2.5 meters
 Altitude datum: mean sea level
 Project: 701-87
 Aerial photography: 1:5000, 1985
 Geographical nomenclature: Commission de toponymie
 Note: As of January 1987, place names in brackets had not been approved by the Commission de toponymie



RÈGLEMENT DE L'ARRONDISSEMENT DE LA HAUTE-SAINT-CHARLES SUR L'URBANISME
ANNEXE I
ZONES INONDABLES

Échelle : 1 / 2 000



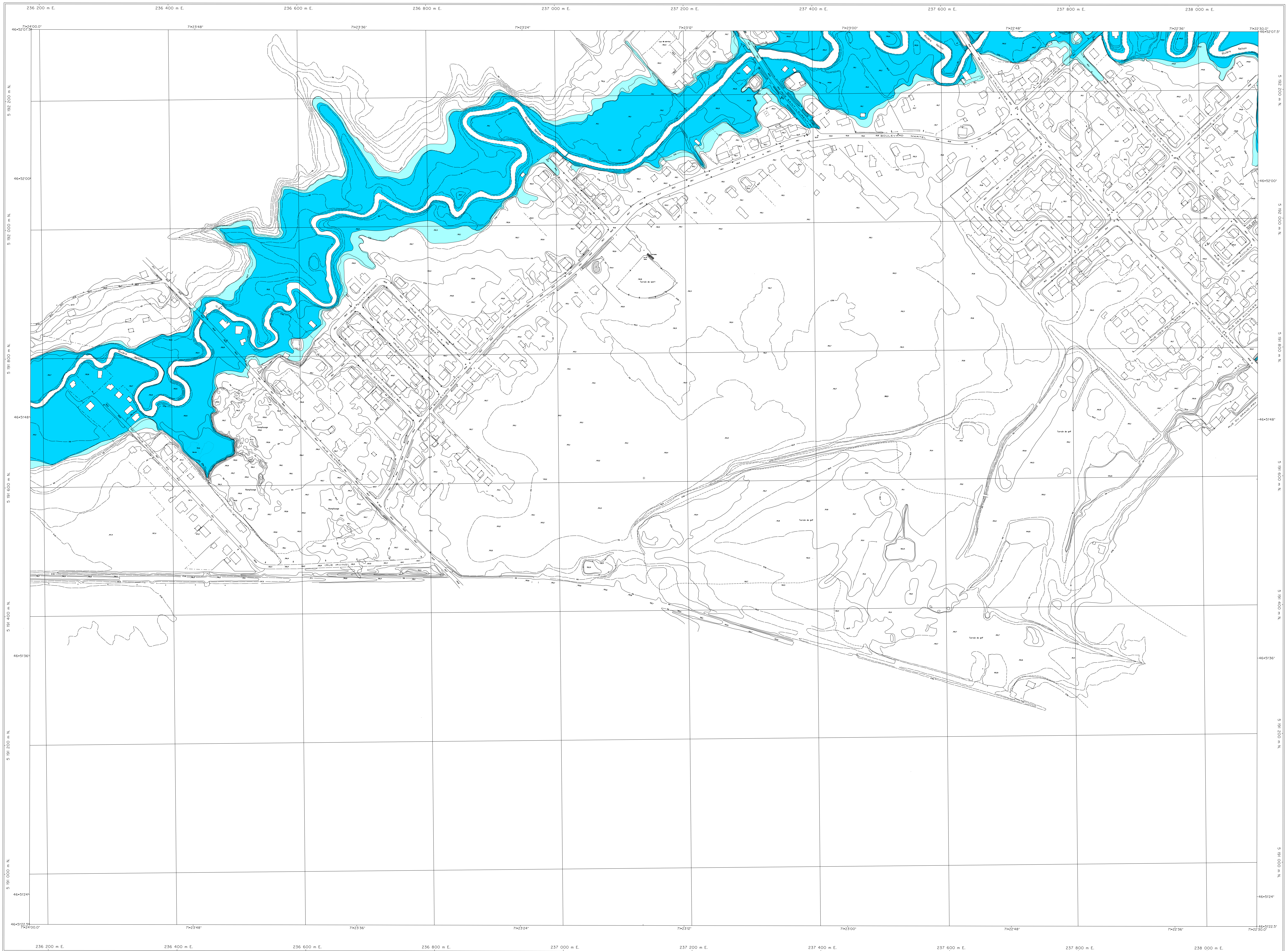
APPROBATION DU PLAN INITIAL ET DES AMÉNAGEMENTS			
NUMÉRO DU PROJET	DATE	DESIGNÉ	PAR

Zone inondable de grand courant ■
 Zone inondable de faible courant ■

FEUILLET 0904-1
RIVIÈRE NELSON

Projection Métrique Transverse Modifiée, zone 7
 Surface de référence ellipsoïdale de Clarke, 1866
 Réseau géodésique: réseau unifié
 Orthographe: points unités et courbes à équidistance de 0,5 mètre
 Origine des altitudes: niveau moyen de la mer
 Projet: 751-88
 Photographie aérienne: 1:5000, 1987
 Nomenclature géométrique: Conventions de topographe
 Note: Les topographies sont présentées telles qu'elles ont été approuvées par la Commission de topographie en 1988

Modified Transverse Mercator Projection, zone 7
 Reference surface: Clarke ellipsoid, 1866
 Geodetic network: unified network
 Orthography: spot height and contour intervals at 0.5 metre
 Altitude datum: mean sea level
 Project: 751-88
 Aerial photography: 1:5000, 1987
 Geographical nomenclature: Conventions of topography
 Note: All March 1988, plan sheets in French had not been approved by the Commission de topographie



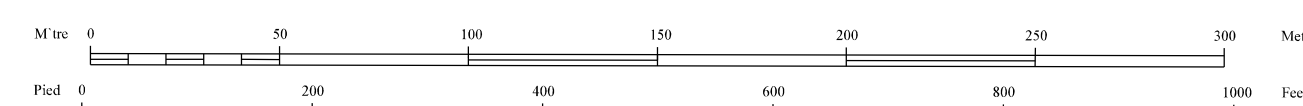
APPROBATION DE PLAN INITIAL ET DES AMÉNAGEMENTS			
N°	DATE	PROJET	PROJETANT
1	2014-04-15	PROJET	PROJETANT
2	2014-04-15	PROJET	PROJETANT
3	2014-04-15	PROJET	PROJETANT
4	2014-04-15	PROJET	PROJETANT
5	2014-04-15	PROJET	PROJETANT
6	2014-04-15	PROJET	PROJETANT
7	2014-04-15	PROJET	PROJETANT
8	2014-04-15	PROJET	PROJETANT
9	2014-04-15	PROJET	PROJETANT
10	2014-04-15	PROJET	PROJETANT

Zone inondable de grand courant
 Zone inondable de faible courant

FEUILLET 0905-1
 RIVIÈRE NELSON

RÈGLEMENT DE L'ARRONDISSEMENT DE LA HAUTE-SAINT-CHARLES SUR L'URBANISME ANNEXE I ZONES INONDABLES

Échelle : 1 / 2 000



Projection Métrique Transverse Modifiée, fusée 7
 Surface de référence: ellipsoïde de Clarke, 1866
 Réseau géodésique: réseau ANTIC
 Orthographe: points cotés et courbes à équidistance de 0,5 mètre
 Origine des altitudes: niveau moyen de la mer
 Projeç: 751-88
 Photographie aérienne: 1.5000, 1987
 Nomenclature géographique: Commission de toponymie
 Note: Les toponymes sont par défaut révisés plus récemment par la Commission de toponymie en mars 1988

Modifié Transverse Métrique Projection, zone 7
 Référence surface: Clarke ellipsoïde, 1866
 Géodésique: réseau ANTIC
 Orthographe: open height and contour intervals at 0,5 metre
 Altitude datum: mean sea level
 Projeç: 751-88
 Aerial photography: 1.5000, 1987
 Geographical nomenclature: Commission de toponymie
 Note: As of March 1988, place names in brackets had not been approved by the Commission de toponymie

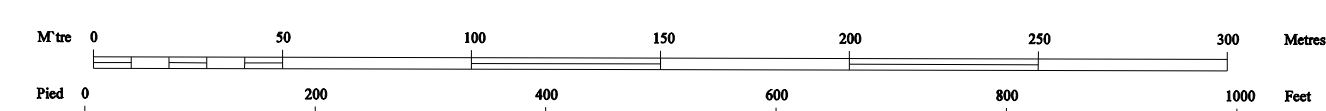


RÈGLEMENT DE L'ARRONDISSEMENT DE LA HAUTE-SAINT-CHARLES SUR L'URBANISME
ANNEXE I
ZONES INONDABLES

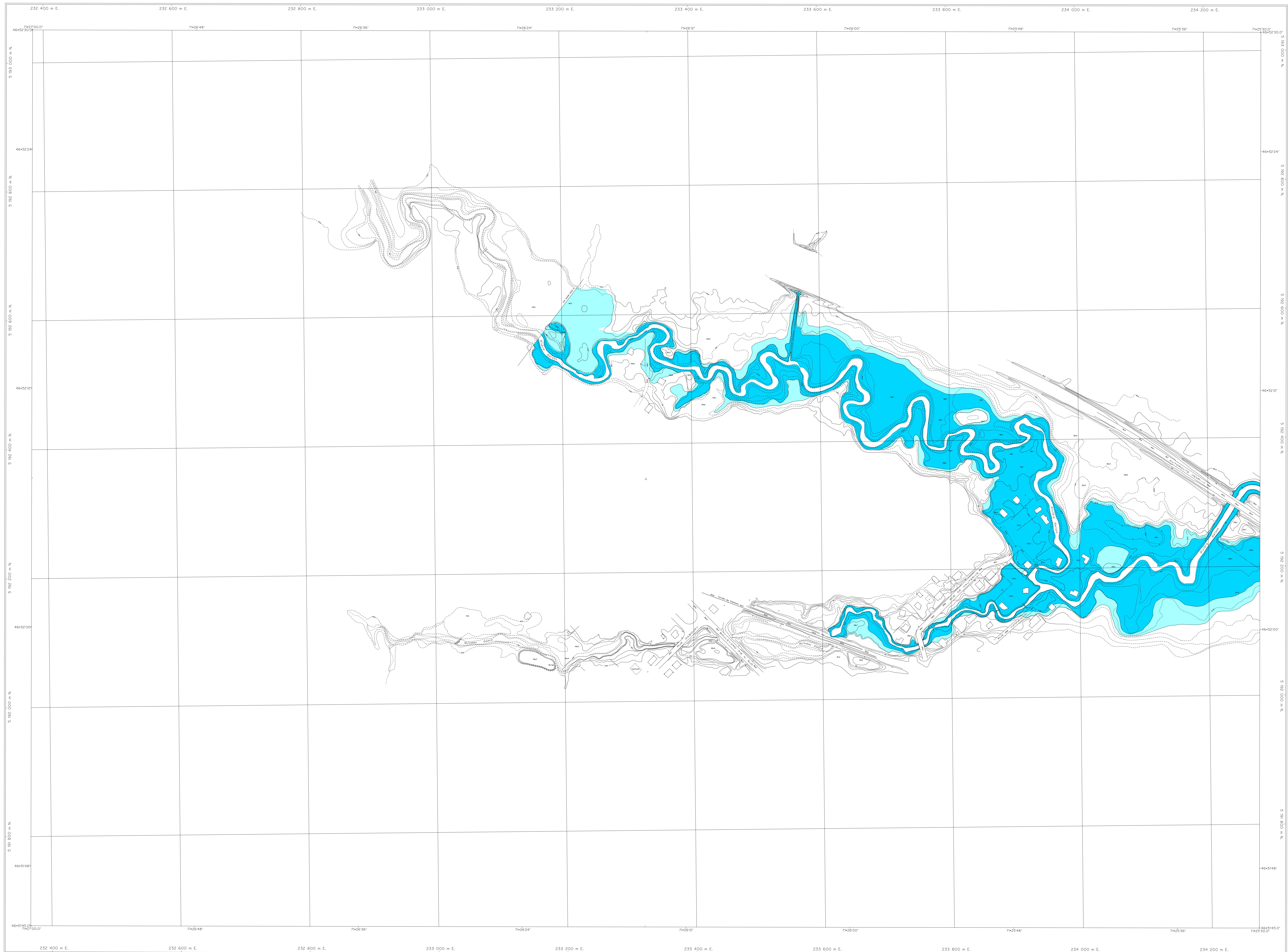
Zone inondable de grand courant ■
 Zone inondable de faible courant ■

FUUILLET 0906-1
RIVIÈRE SAINT-CHARLES

Échelle : 1 / 2 000

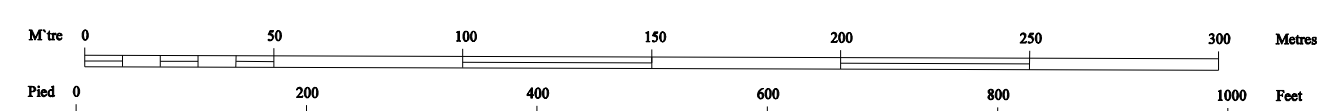


APPROBATION DU PLAN INITIAL ET DES AMÉNAGEMENTS			
NOMBRE D'AMÉNAGEMENT	EN VIGUEUR LE	ÉDIFIÉ PAR	
R.C.A.P.V. #			



RÈGLEMENT DE L'ARRONDISSEMENT DE LA HAUTE-SAINT-CHARLES SUR L'URBANISME ANNEXE I ZONES INONDABLES

Échelle : 1 / 2 000



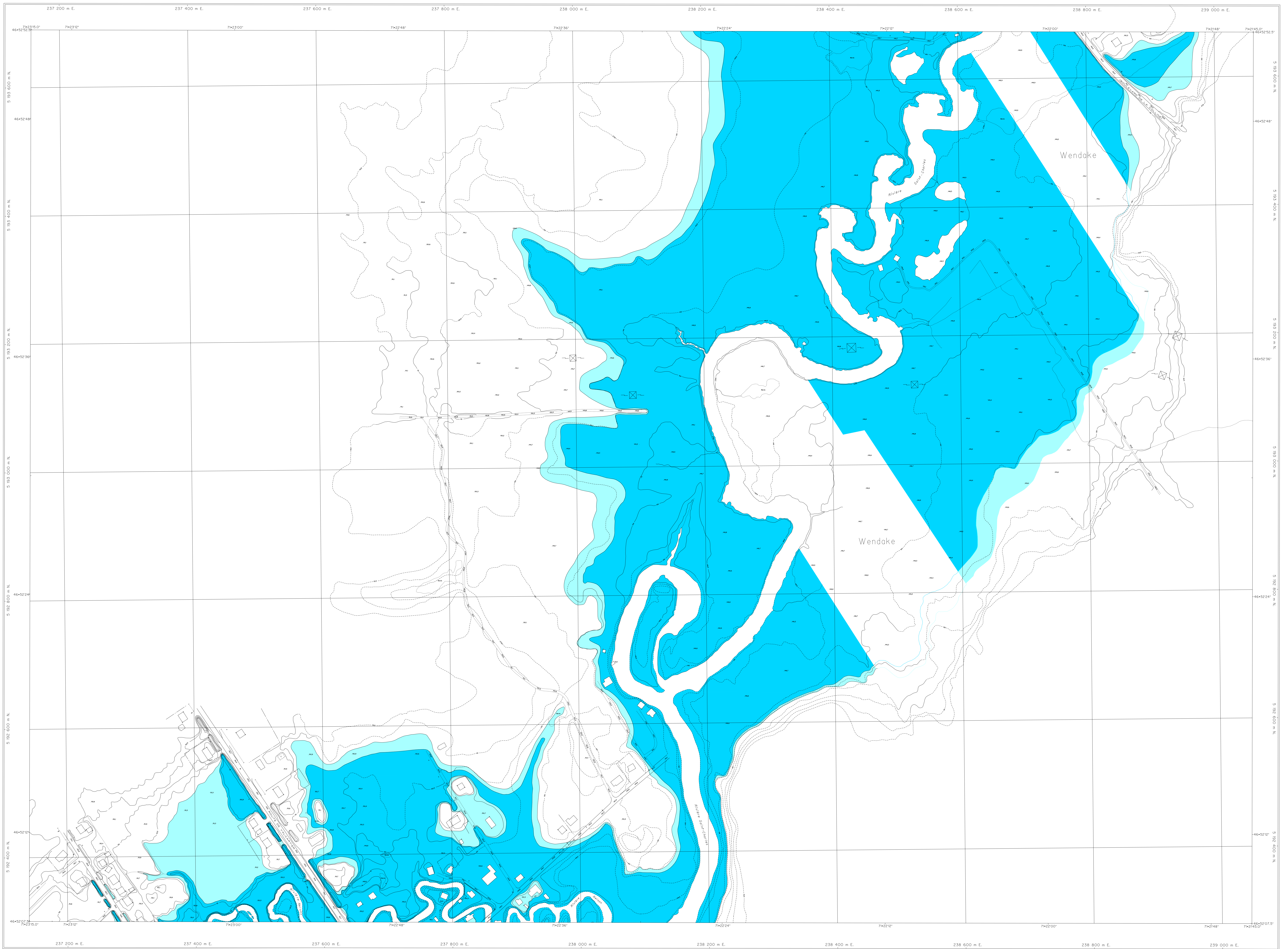
APPROBATION DU PLAN INITIAL ET DES AMENDEMENTS			
NUMÉRO	EN VOIE	DATE	DESIGNÉ
RÉG. D'URB. 45			

- Zone inondable de grand courant
- Zone inondable de faible courant

FEUILLET 1003-0
RIVIÈRE NELSON

Projection Métrique Transverse Modifiée, zone 7
Surfaces de référence: étiquettes de Clarke, 1866
Réseau géodésique: réseau canadien
Originaire: points cotés et courbes à égale distance de 0,5 mètre
Origine des altitudes: niveaux moyens de la mer
Projet: 751-88
Photographie aérienne: 1:5000, 1987
Nomination géographique: Commission de toponymie
Note: Les renseignements sont susceptibles d'être mis à jour sans préavis par le Comité de toponymie en date 1988

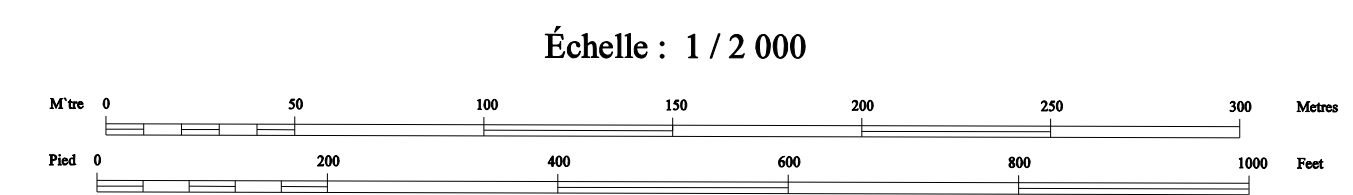
Modified Transverse Mercator Projection, zone 7
Reference surfaces: Clarke spheroid, 1866
Geodetic network: unified network
Original: spot heights and contour intervals at 0,5 metre
Altitude datum: mean sea level
Project: 751-88
Aerial photography: 1:5000, 1987
Geographical nomenclature: Commission de toponymie
Note: All March 1988, plus mises à jour effectuées par le Comité de toponymie



APPROBATION DU PLAN INITIAL ET DES AMÉNAGEMENTS			
NUMÉRO DE RÉGION	EN VIGUEUR LE	DATE	PAR

Zone inondable de grand courant
 Zone inondable de faible courant

FEUILLET 1005-2
RIVIÈRE SAINT-CHARLES



RÈGLEMENT DE L'ARRONDISSEMENT DE LA HAUTE-SAINT-CHARLES SUR L'URBANISME
ANNEXE I
ZONES INONDABLES

Projection Métrique Transverse Modifiée, zone 7
 Surface de référence: ellipsoïde de Clarke, 1866
 Réseau géodésique: réseau canadien

Orthographe: points cotés et courbes à équidistance de 0,5 mètre
 Origine des altitudes: niveau moyen de la mer

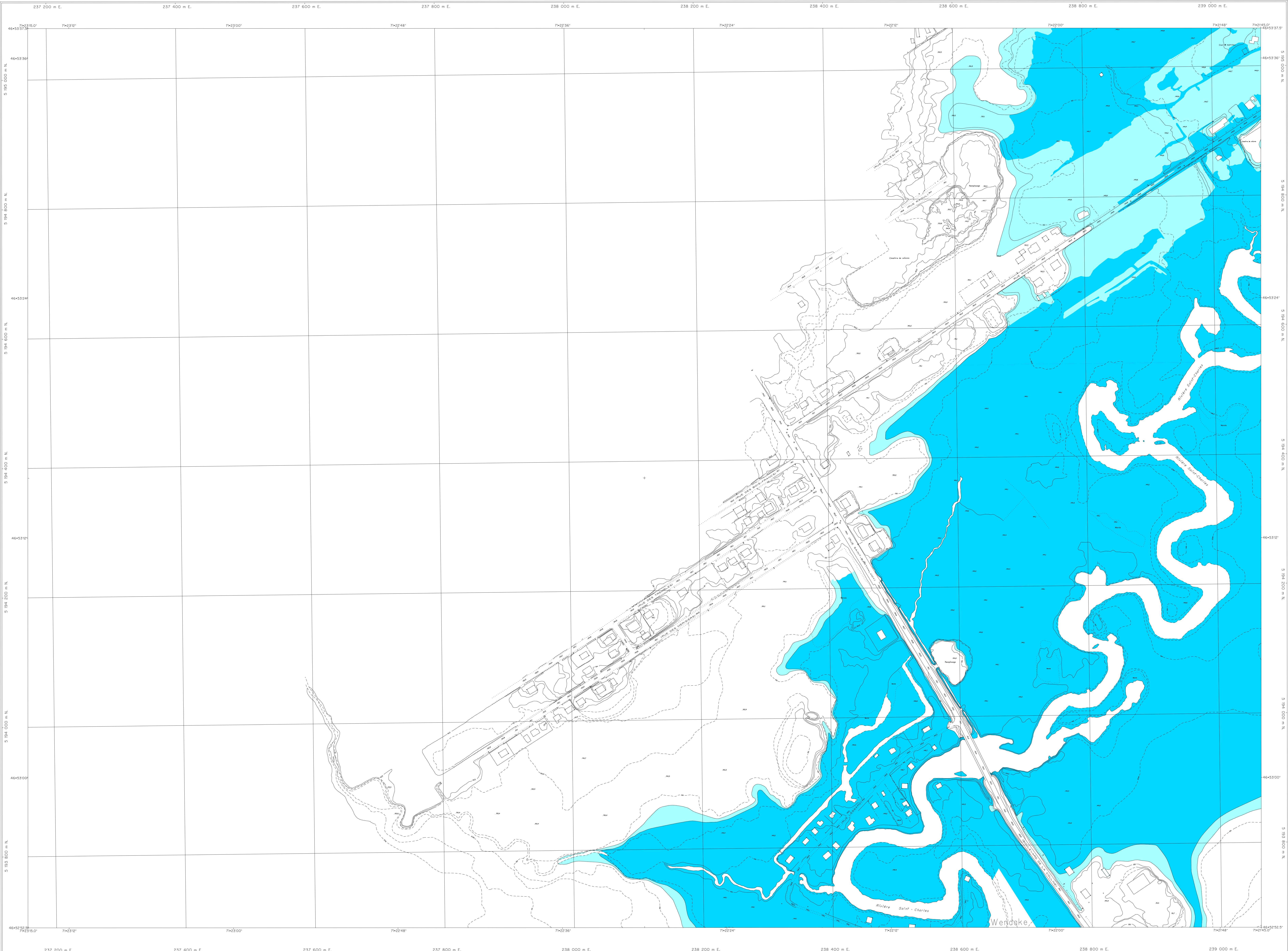
Projet: 751-88
 Photographie aérienne: 1:5000, 1987
 Nomenclature géographique: Commission de toponymie

Note: Les topographes entre parenthèses et italiques ont été approuvés par la Commission de toponymie en mars 1988.

Orthographe: spot heights and contour intervals at 0.5 metre
 Altitude datum: mean sea level

Projet: 751-88
 Aérielle photographique: 1:5000, 1987
 Orthographe géographique: Commission de toponymie

Note: As of March 1988, spot heights and contour intervals were approved by the Commission of toponymy.



RÈGLEMENT DE L'ARRONDISSEMENT DE LA HAUTE-SAINT-CHARLES SUR L'URBANISME
ANNEXE I
ZONES INONDABLES

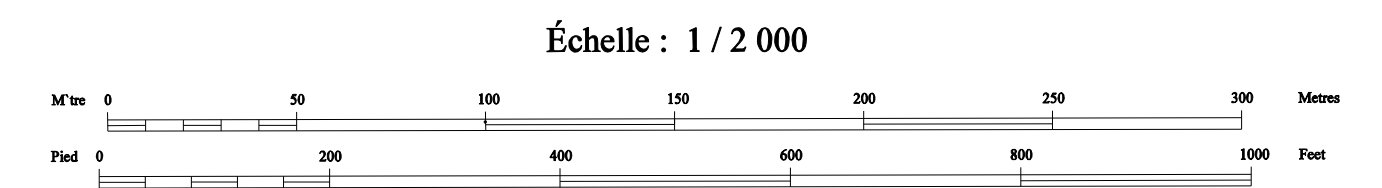


SERVICE DE L'AMÉNAGEMENT DU TERRITOIRE
 DIVISION DE L'URBANISME

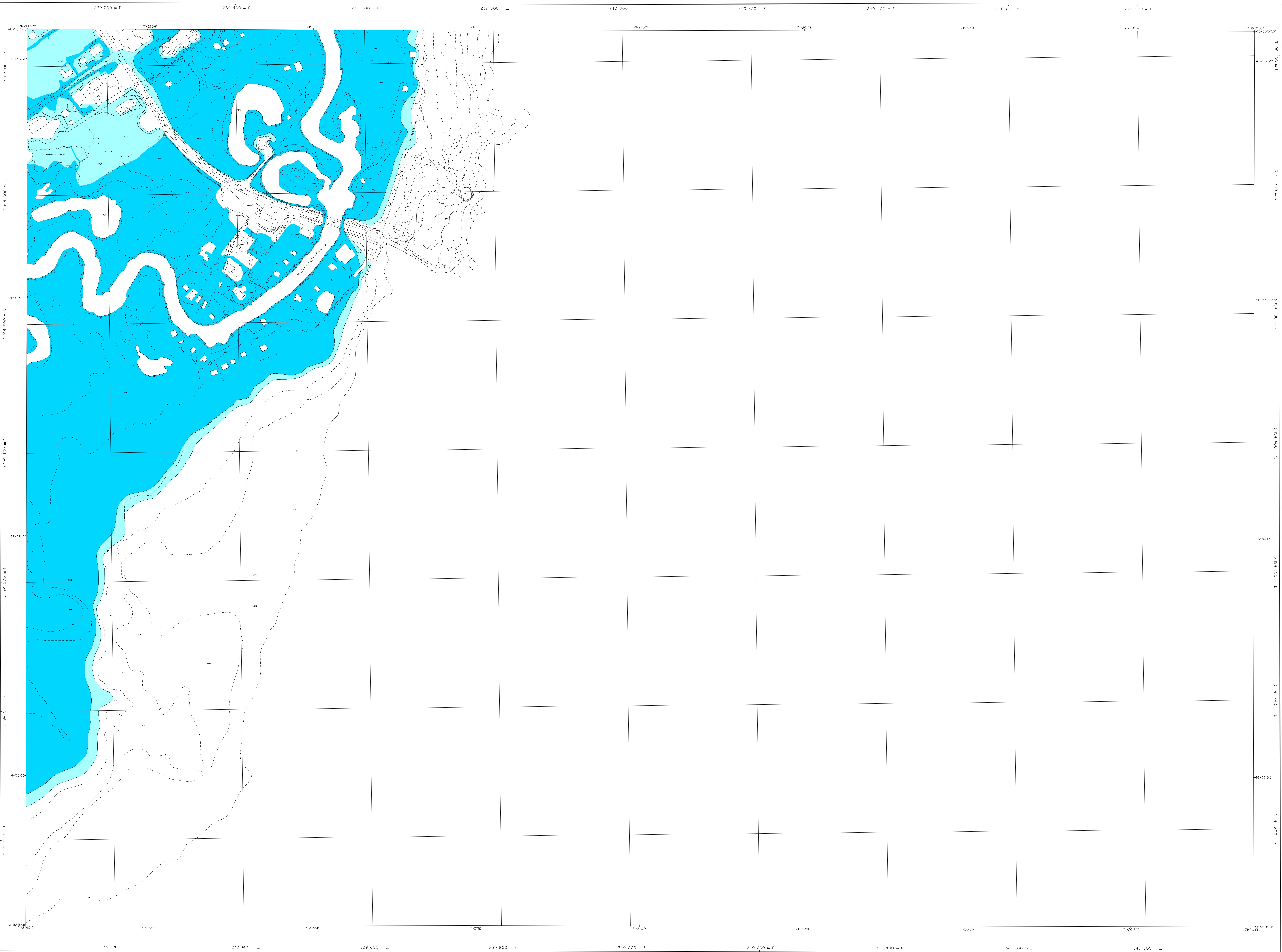
APPROBATION DU PLAN INITIAL ET DES AMÉNAGEMENTS		
NOMBRE	DU VOUS	PAR
RÉVISION	LE	PAR
R.C.A.P.V.01	2014-01	
R.C.A.P.V.02	2014-02	
R.C.A.P.V.03	2014-03	
R.C.A.P.V.04	2014-04	

Zone inondable de grand courant
 Zone inondable de faible courant

FEUILLET 1105-2
 RIVIÈRE SAINT-CHARLES



Projection: Mercator Transverse Modifiée, fuseau 7
 Surface de référence: ellipsoïde de Clarke, 1866
 Réseau géodésique: réseau unifié
 Géographie: points cotés et courbes à équidistance de 0,5 mètre
 Origine des cotés: niveau moyen de la mer
 Projection: Modified Transverse Mercator Projection, zone 7
 Reference surface: Clarke ellipsoid, 1866
 Geodetic network: unified network
 Geography: spot heights and contour intervals at 0.5 metre
 Altitude datum: mean sea level
 Project: 711-02
 Photographic altimetry: 1:5000, 1987
 Nomenclature géographique: Commission de toponymie
 Note: Les toponymes entre parenthèses d'étaient pas reconnus par la Commission de toponymie en mars 1988
 Project: 711-02
 Aerial photography: 1:5000, 1987
 Geographical nomenclature: Commission de toponymie
 Note: As of March 1988, place names in brackets had not been approved by the Commission de toponymie





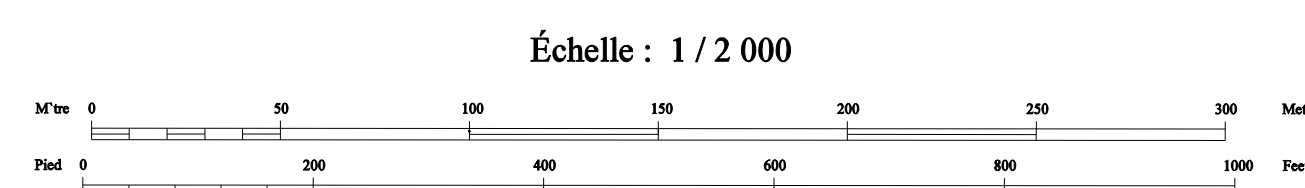
RÈGLEMENT DE L'ARRONDISSEMENT DE LA HAUTE-SAINT-CHARLES SUR L'URBANISME

ANNEXE I

ZONES INONDABLES

FEUILLET 1106-2
RIVIÈRE SAINT-CHARLES

Zone inondable de grand courant 
Zone inondable de faible courant 



APPROBATION DU PLAN INITIAL ET DES AMÉNAGEMENTS			
NOM DU BOURGEOIS	EN VOIES	LE	PAR
R.C.A.P. 4	2010-01-01		P.A.
R.C.A.P. 25	2010-04-01		

Projection Métrique Transverse Modifiée, Zone 7
Surface de référence: ellipsoïde de Clarke, 1866
Réseau géodésique: réseau utilisé

Ortographe: points cotés et courbes à équidistance de 0,5 mètre
Origine des altitudes: niveau moyen de la mer

Projet: 751-88
Photographie aérienne: 1-5000, 1987
Nomenclature géographique: Commission de toponymie

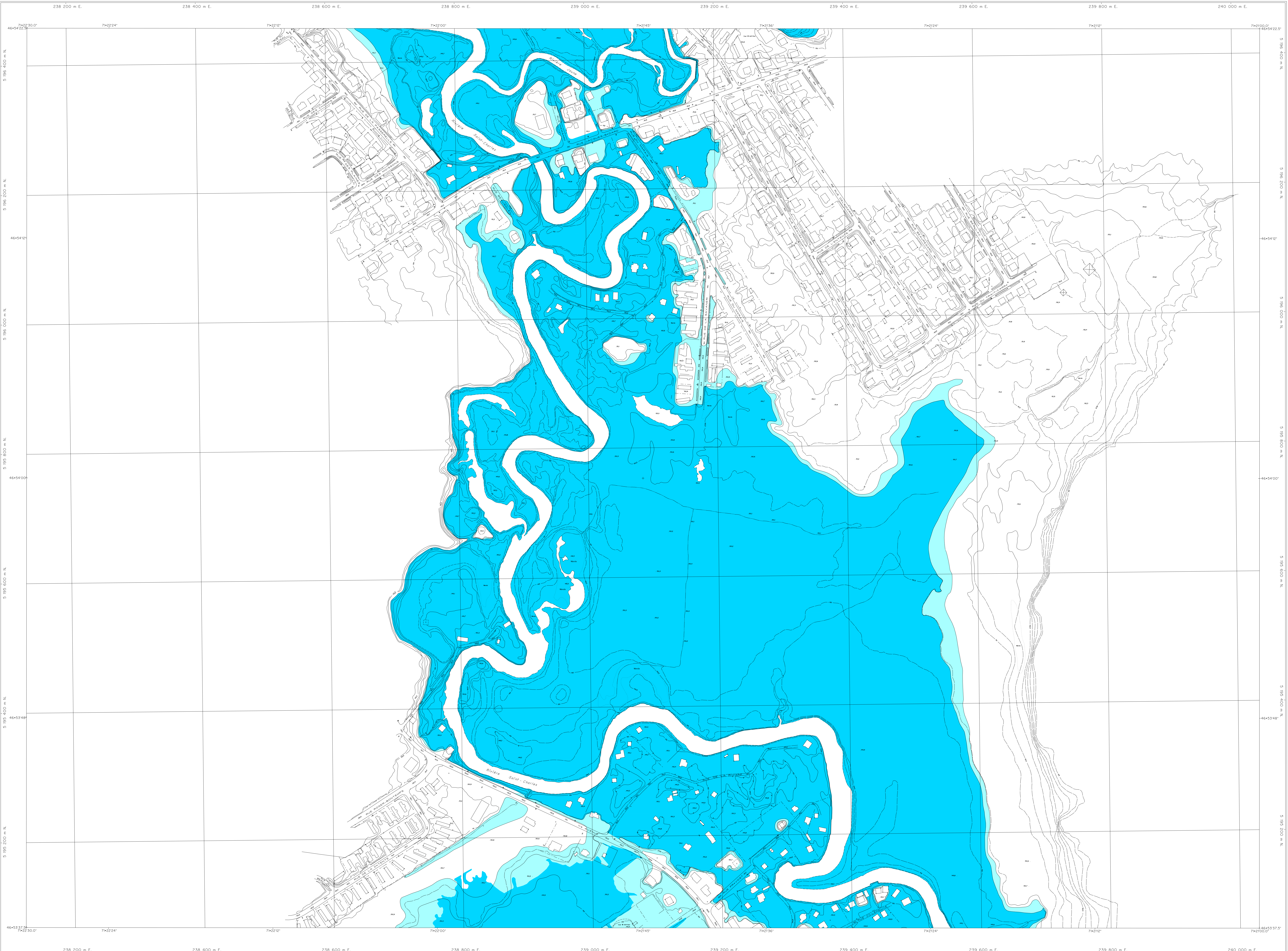
Note: Les toponymes entre parenthèses n'ont pas été approuvés par la Commission de toponymie en mars 1988

Modified Transverse Mercator Projection, zone 7
Reference surface: Clarke ellipsoid, 1866
Geodetic network: utilized network

Orthography: spot height and contour intervals at 0.5 metre
Altitude datum: mean sea level

Project: 751-88
Aerial photography: 1-5000, 1987
Geographical nomenclature: Commission de toponymie

Note: As of March 1988, place names in brackets had not been approved by the Commission de toponymie



RÈGLEMENT DE L'ARRONDISSEMENT DE LA HAUTE-SAINT-CHARLES SUR L'URBANISME

ANNEXE I

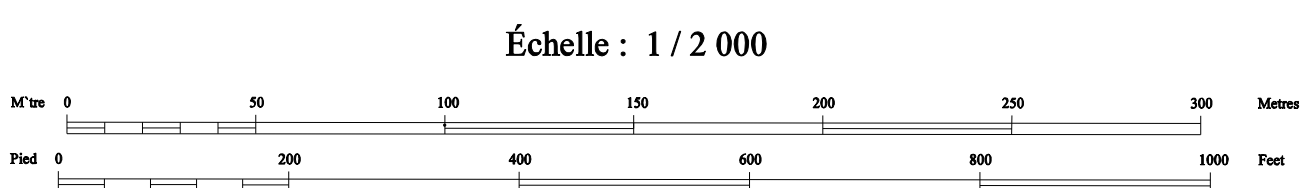
ZONES INONDABLES

VILLE DE QUÉBEC
SERVICE DE L'AMÉNAGEMENT DU TERRITOIRE
DIVISION DE L'URBANISME

APPROBATION DU PLAN INITIAL ET DES AMÉNAGEMENTS		
NOMBRE DE RÉGLEMENTS	EN VOIES	CRÉÉS PAR
R.C.A.P. 1	3045-69	
R.C.A.P. 048	303-045	
R.C.A.P. 014	304-014	

Zone inondable de grand courant ■
Zone inondable de faible courant ■

FEUILLET 1206-1
RIVIÈRE SAINT-CHARLES ET JAUNE



Projection Métrique Transverse Modifiée, fuseau 7
Surface de référence: ellipsoïde de Clarke, 1866
Réseau géodésique: réseau unifié
Origine des altitudes: cotes moyennes de la mer
Altitude datum: mean sea level

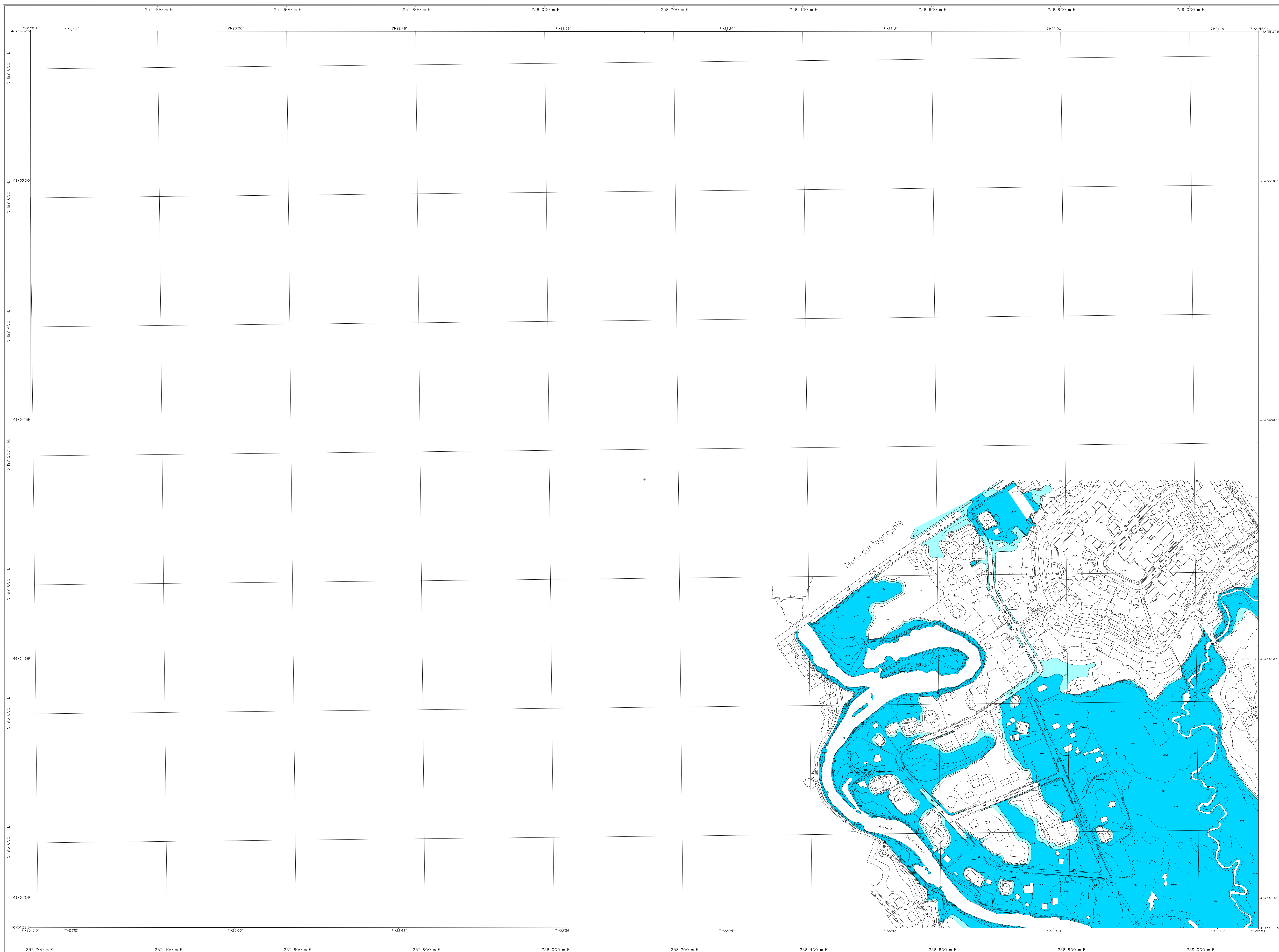
Projet: 751-88
Photographie aérienne: 1:5000, 1987
Nomenclature géographique: Commission de toponymie

Note: Les toponymes entre parenthèses n'ont pas été reconnus par la Commission de toponymie en mars 1988

Modified Transverse Mercator Projection, zone 7
Reference surface: Clarke ellipsoid, 1866
Geodetic network: unified network
Origin of altitudes: mean sea level
Altitude datum: mean sea level

Project: 751-88
Aerial photography: 1:5000, 1987
Geographical nomenclature: Commission de toponymie

Note: As of March 1988, place names in brackets had not been approved by the Commission de toponymie

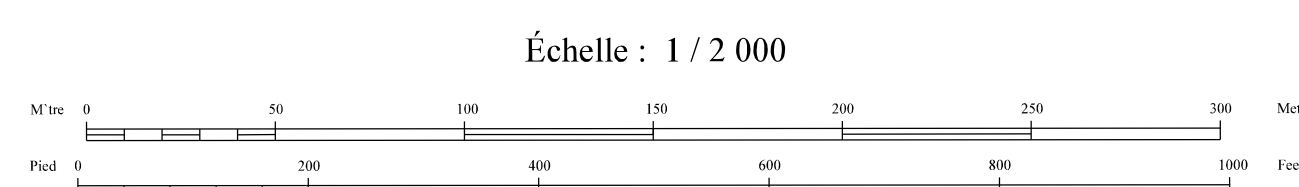


APPROBATION DU PLAN INITIAL ET DES AMÉNAGEMENTS			
SUMÉRIUM	DATE	PROJET	PAR
REVISION 01	2014-04-08		
REVISION 02	2014-04-08		
REVISION 03	2014-04-08		
REVISION 04	2014-04-08		
REVISION 05	2014-04-08		
REVISION 06	2014-04-08		
REVISION 07	2014-04-08		
REVISION 08	2014-04-08		
REVISION 09	2014-04-08		
REVISION 10	2014-04-08		

Zone inondable de grand courant
 Zone inondable de faible courant

FEUILLET 1305-2
RIVIÈRE SAINT-CHARLES

RÈGLEMENT DE L'ARRONDISSEMENT DE LA HAUTE-SAINT-CHARLES SUR L'URBANISME
ANNEXE I
ZONES INONDABLES



Projection Mercator Transverse Modifiée, zone 7
 Surface de référence: ellipsoïde de Clarke, 1856
 Réseau géodésique: réseau unifié
 Orthographe: points entiers et courbes à égalité de 0,5 mètre
 Altitude: datum: réseau unifié
 Projet: 75148
 Photographie aérienne: 1:5000, 1987
 Nomenclature géographique: Commission de toponymie
 Note: Les toponymes entre parenthèses d'origine pas reconnus par la Commission de toponymie en mai 1988

Modified Transverse Mercator Projection, zone 7
 Reference surface: Clarke ellipsoid, 1856
 Geodetic network: unified network
 Orthography: spot height and contour intervals at 0.5 metre
 Altitude datum: réseau unifié
 Project: 75148
 Aerial photography: 1:5000, 1987
 Geographical nomenclature: Commission de toponymie
 Note: As of March 1988, place names in brackets had not been approved by the Commission de toponymie

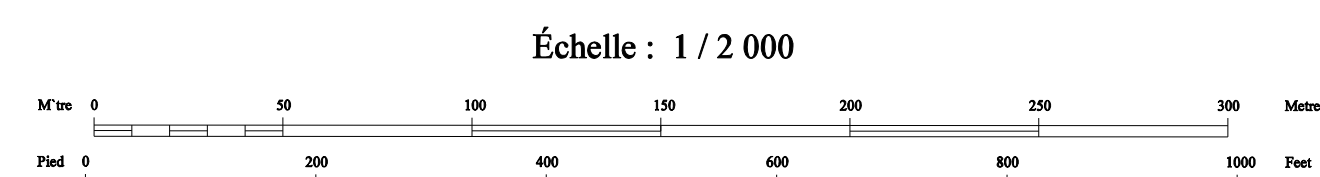


RÈGLEMENT DE L'ARRONDISSEMENT DE LA HAUTE-SAINT-CHARLES SUR L'URBANISME
ANNEXE I
ZONES INONDABLES

APPROBATION DU PLAN INITIAL ET DES AMÉNAGEMENTS			
NOM DU MOUVEMENT	EN VIGUEUR LE	INDICÉ	PH

Zone inondable de grand courant ■
 Zone inondable de faible courant ■

FEUILLET 1306-2
RIVIÈRE JAUNE



Projection: Mercator Transverse Modifiée, Niveau 7
 Surface de référence: ellipsoïde de Clarke, 1866
 Réseau géodésique: réseau national
 Origine: points cotés et courbes à équidistance de 0,5 mètre
 Origine des altitudes: niveau moyen de la mer

Projet: 751-88
 Photographie aérienne: 1:5000, 1987
 Nomenclature géométrique: Commission de topographie

Modifié: Transverse Mercator Projection, zone 7
 Référence verticale: Clarke Ellipsoid, 1866
 Courbes: réseau; courbes à intervalle
 Altitude datum: mean sea level

Note: Les topographies entre parenthèses n'ont été pas
 approuvées par la Commission de topographie en mars 1988

Note: As of March 1988, plans between in brackets
 had not been approved by the Commission de topographie