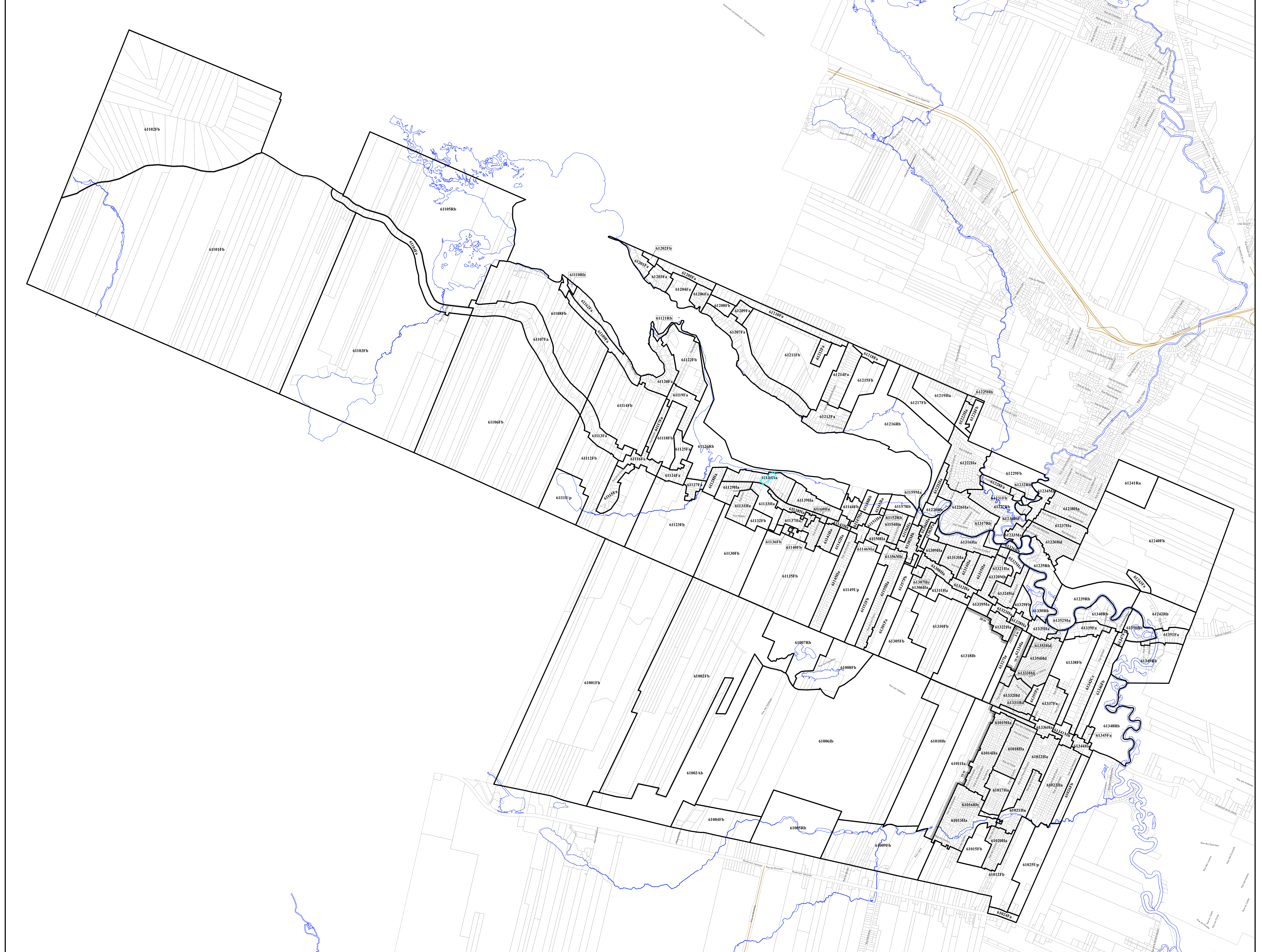


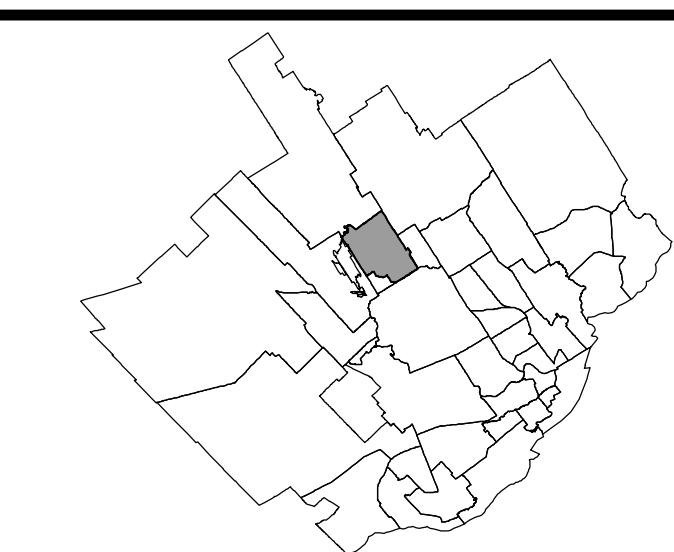
LÉGENDE

- Limite de zone
- ▬ Butte écran
- ▬ Mur anti-bruit
- ▬ Écran visuel
- ⋯ Zone tampon
- Autoroute
- Voie ferrée
- Cours d'eau, lacs ou étangs à débit régulier

LISTE DES AMENDEMENTS

NUMÉRO DE PROJET/REV	DESSINÉ PAR	EN VIGUEUR LE
R.C.A.V.Q.1	MM	2010-05-05
R.C.A.V.Q.23	MM	2010-07-12
R.C.A.V.Q.43	MM	2012-04-05
R.C.A.V.Q.48	MM	2012-12-18
R.C.A.V.Q.137	MM	2014-05-16
R.C.A.V.Q.171	MM	2016-06-17
R.C.A.V.Q.205	MM	2019-05-31
R.C.A.V.Q.279	S.R.	2020-09-03





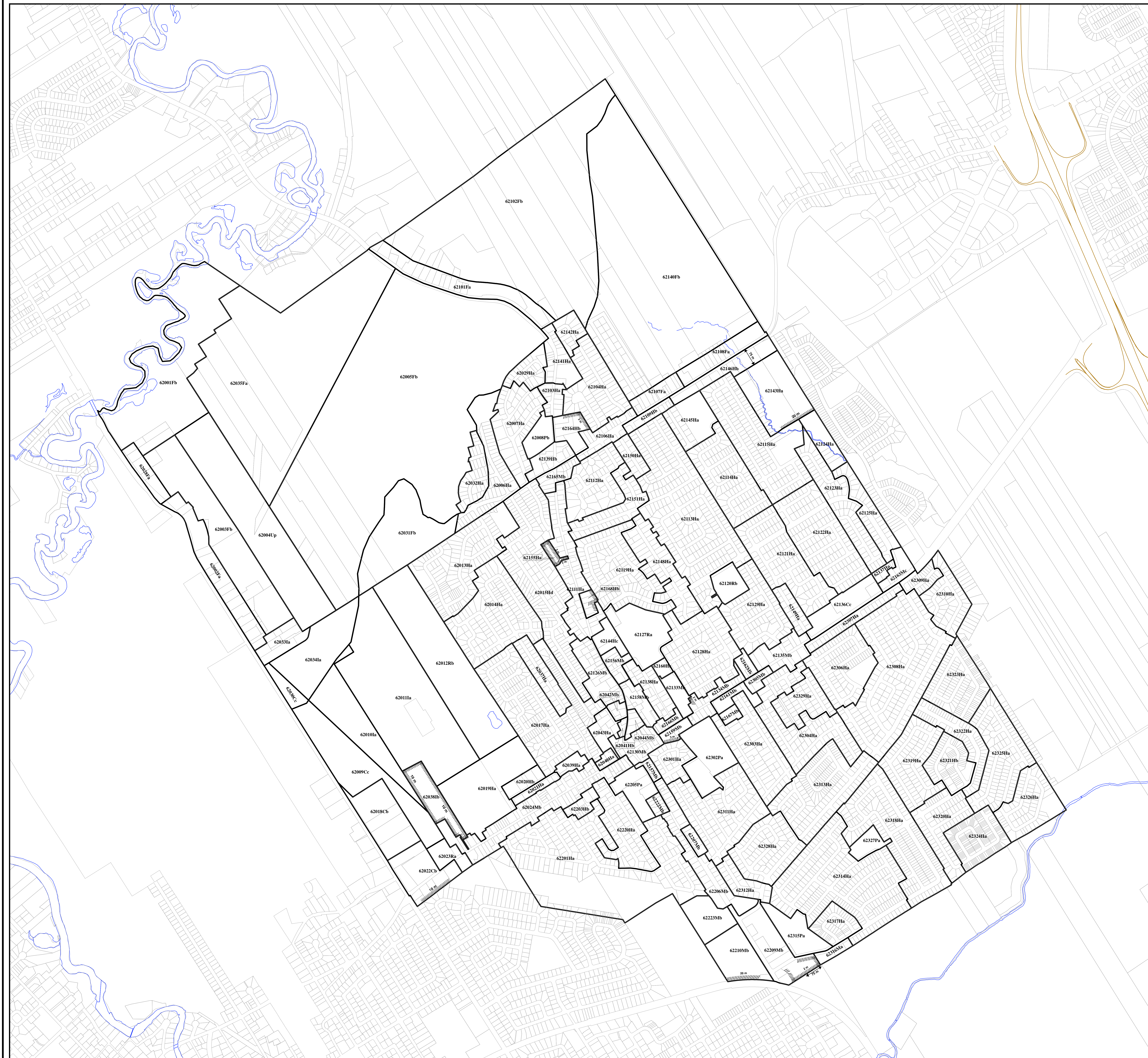
LÉGENDE

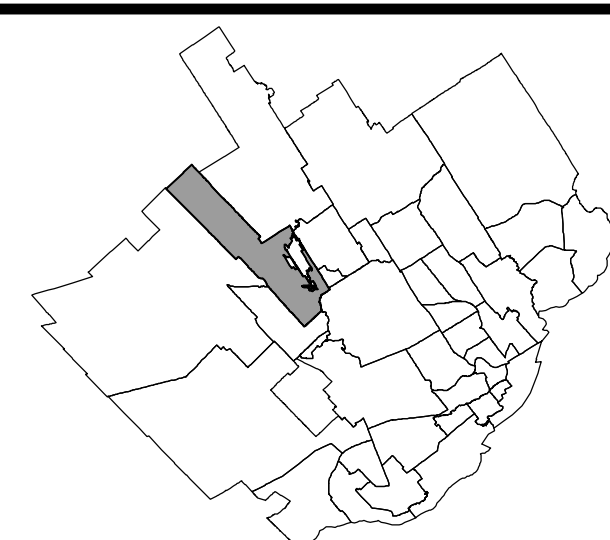
- Limite de zone
- ▬ Butte écran
- ▬ Mur anti-bruit
- ▬ Écran visuel
- ▬ Zone tampon
- Autoroute
- Voie ferrée
- Cours d'eau, lacs ou étangs à débit régulier

LISTE DES AMENDEMENTS

NUMÉRO DU RÈGLEMENT	DESSINÉ PAR	EN VIGUEUR LE
R.C.A.v.Q. 4	M.M.	2010-01-05
R.C.A.v.Q. 12	M.M.	2010-07-12
R.C.A.v.Q. 17	M.M.	2010-07-12
R.C.A.v.Q. 20	M.M.	2010-09-16
R.C.A.v.Q. 39	M.M.	2011-04-15
R.C.A.v.Q. 45	M.M.	2011-07-11
R.C.A.v.Q. 56	M.M.	2011-11-17
R.C.A.v.Q. 72	M.M.	2012-05-18
R.C.A.v.Q. 66	M.M.	2012-07-13
R.C.A.v.Q. 78	M.M.	2012-07-13
R.C.A.v.Q. 113	M.M.	2013-05-06
R.C.A.v.Q. 141	M.M.	2014-07-04
R.C.A.v.Q. 107	M.M.	2015-09-09
R.C.A.v.Q. 175	M.M.	2016-06-17
R.C.A.v.Q. 201	M.M.	2017-01-24
R.C.A.v.Q. 206	M.M.	2017-06-29
R.C.A.v.Q. 225	M.B.	2018-09-28
R.C.A.v.Q. 243	M.M.	2019-05-08
R.C.A.v.Q. 267	S.R.	2020-02-03
R.C.A.v.Q. 278	M.M.	2020-09-23
R.C.A.v.Q. 296	M.B.	2021-04-26
R.C.A.v.Q. 287	S.R.	2021-09-10

EN VIGUEUR LE : 2021-09-10





LÉGENDE

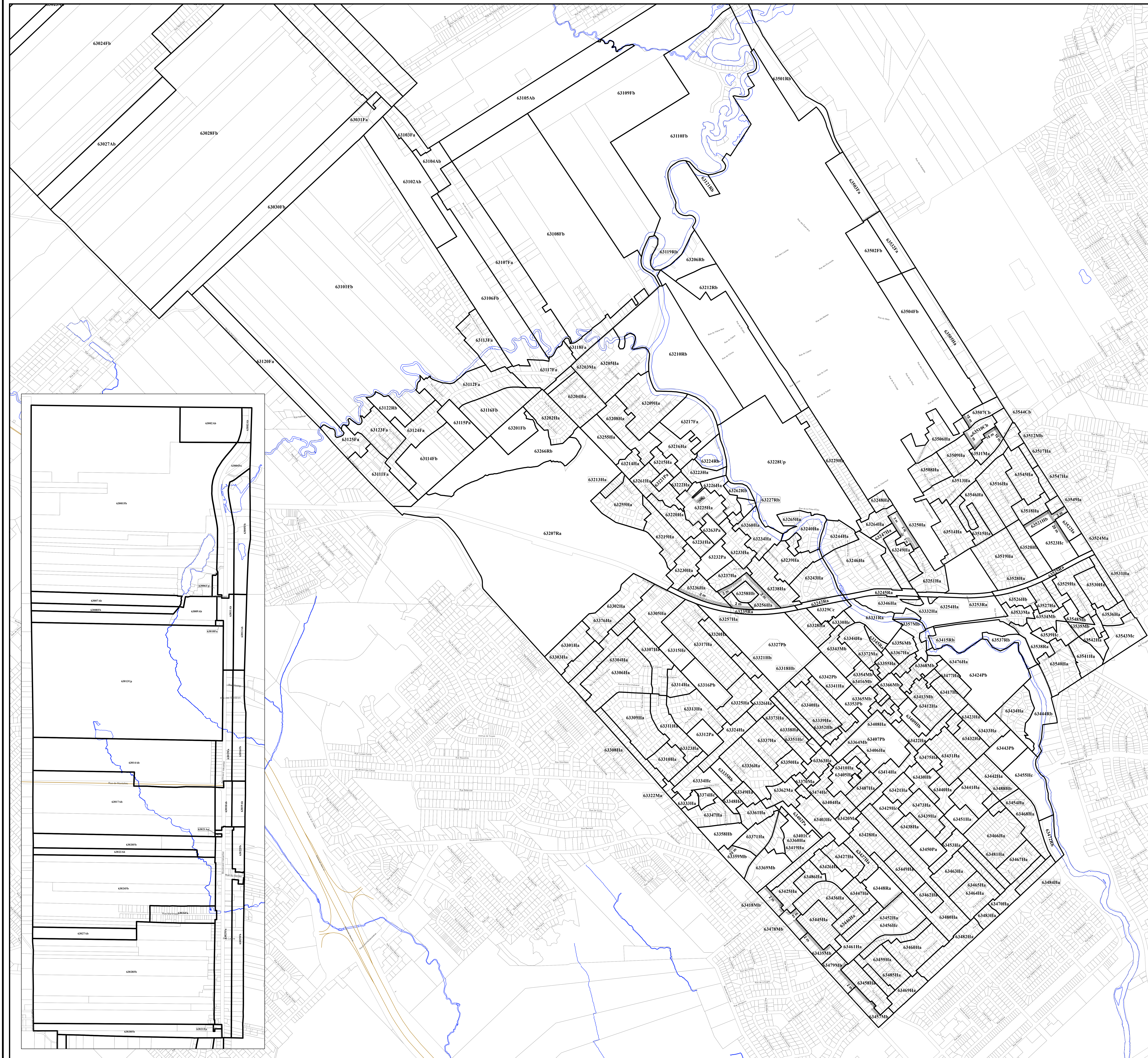
- Limite de zone
- ▬▬▬ Butte écran
- ▬▬▬ Mur anti-bruit
- ▬▬▬ Écran visuel
- ▬▬▬ Zone tampon
- Autoroute
- Voie ferrée
- Cours d'eau, lacs ou étangs à débit régulier

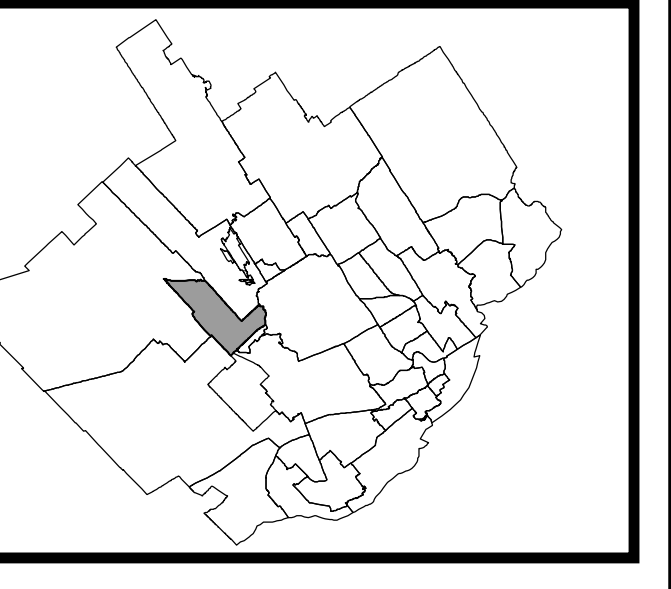


LISTE DES AMENDEMENTS

NUMÉRO DU RÈGLEMENT	DESINÉ PAR	EN VIGUEUR LE
R.C.A.V.Q. 4	M.M.	2010-01-05
R.C.A.V.Q. 7	M.M.	2010-05-20
R.C.A.V.Q. 22	M.M.	2010-07-12
R.C.A.V.Q. 28	M.M.	2010-10-15
R.C.A.V.Q. 40	M.M.	2011-05-17
R.C.A.V.Q. 32	M.M.	2011-09-30
R.C.A.V.Q. 34	M.M.	2012-07-18
R.C.A.V.Q. 77	M.M.	2012-09-12
R.C.A.V.Q. 98	M.M.	2013-01-23
R.C.A.V.Q. 93	M.M.	2013-03-15
R.C.A.V.Q. 94	M.M.	2013-03-15
R.C.A.V.Q. 95	M.M.	2013-03-15
R.C.A.V.Q. 97	M.M.	2013-03-22
R.C.A.V.Q. 100	M.M.	2013-05-21
R.C.A.V.Q. 101	M.M.	2013-06-14
R.C.A.V.Q. 126	M.M.	2014-01-23
R.C.A.V.Q. 136	M.M.	2014-02-14
R.C.A.V.Q. 159	M.M.	2015-04-17
R.C.A.V.Q. 163	M.M.	2015-09-09
R.C.A.V.Q. 172	M.M.	2015-12-16
R.C.A.V.Q. 186	M.M.	2016-11-22
R.C.A.V.Q. 184	M.M.	2017-05-04
R.C.A.V.Q. 213	M.M.	2018-01-10
R.C.A.V.Q. 224	M.E.	2018-04-26
R.C.A.V.Q. 220	M.M.	2018-06-28
R.C.A.V.Q. 233	M.M.	2018-09-28
R.C.A.V.Q. 238	M.M.	2019-01-15
R.C.A.V.Q. 261	M.M.	2019-11-29
R.C.A.V.Q. 272	M.M.	2020-03-26
R.C.A.V.Q. 281	S.R.	2020-09-03
R.C.A.V.Q. 282	S.R.	2020-12-21
R.C.A.V.Q. 302	J.P.	2021-09-10

EN VIGUEUR LE : 2021-09-10



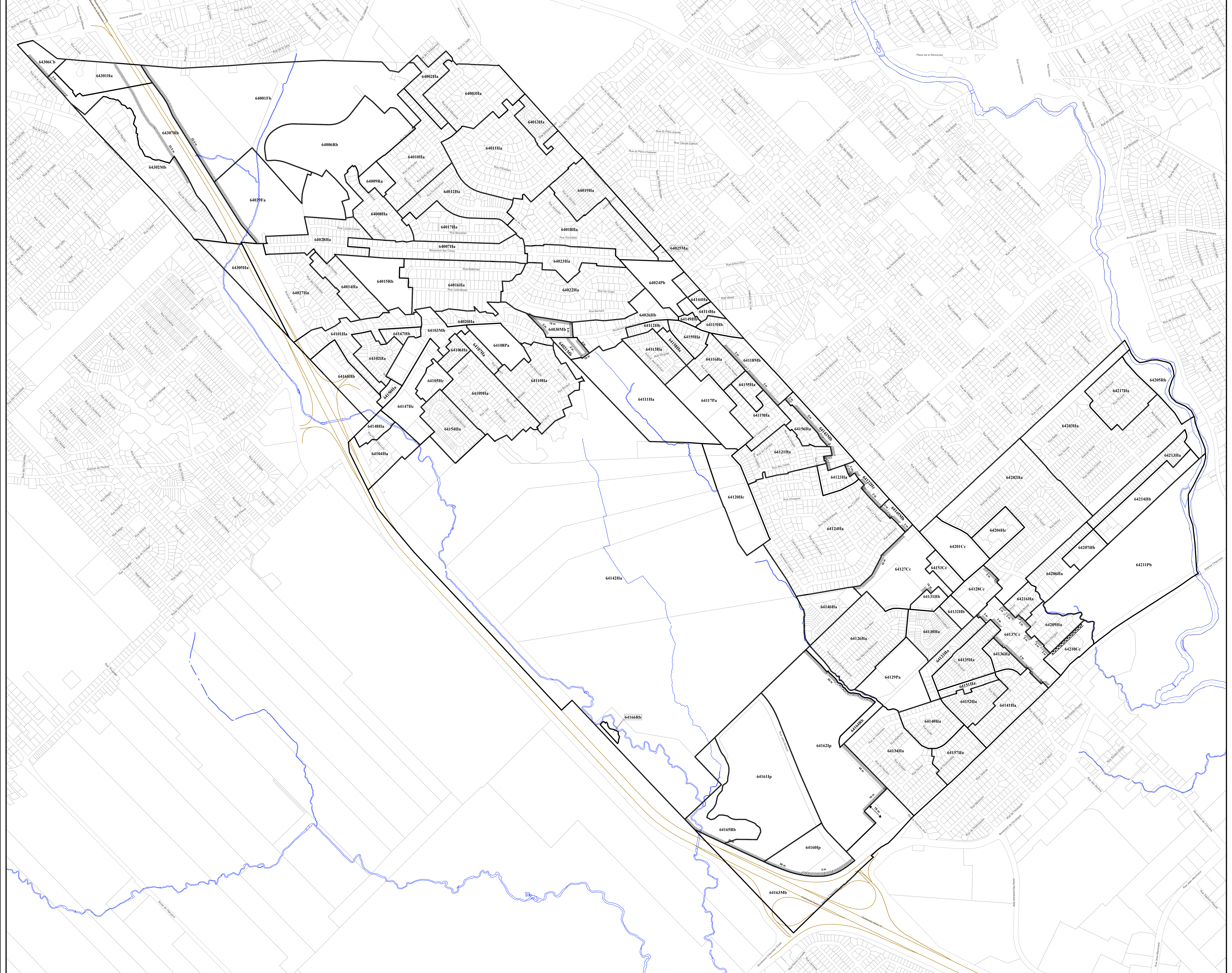


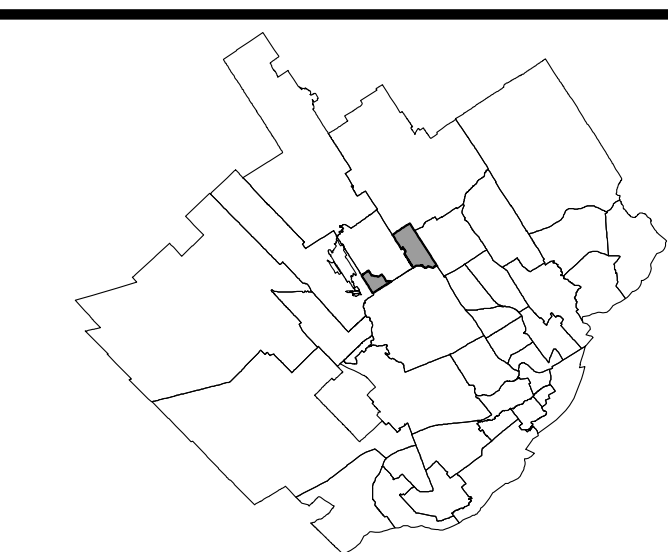
- LÉGENDE**
- Limite de zone
 - ▤ Butte écran
 - ▥ Mur anti-bruit
 - ▧ Écran visuel
 - ⋯ Zone tampon
 - Autoroute
 - Voie ferrée
 - Cours d'eau, lacs ou étangs à débit régulier



LISTE DES AMENDEMENTS

NUMÉRO DU RÉGLEMENT	DESSINÉ PAR	EN VIGUEUR LE
R.C.A.0VQ 4	M.M.	2010-01-05
R.C.A.0VQ 13	M.M.	2010-07-12
R.C.A.0VQ 18	M.M.	2010-07-12
R.C.A.0VQ 30	M.M.	2010-11-12
R.C.A.0VQ 29	M.M.	2010-12-16
R.C.A.0VQ 30	M.M.	2011-09-01
R.C.A.0VQ 36	M.M.	2012-09-10
R.C.A.0VQ 99	M.M.	2013-01-22
R.C.A.0VQ 118	M.M.	2014-07-04
R.C.A.0VQ 146	M.M.	2015-09-09
R.C.A.0VQ 174	M.M.	2016-02-11
R.C.A.0VQ 185	M.M.	2017-05-04
R.C.A.0VQ 226	M.M.	2018-06-28
R.C.A.0VQ 218 et 230	M.M.	2018-07-10
R.C.A.0VQ 241	M.M.	2019-01-15
R.C.A.0VQ 256	M.M.	2019-12-23
R.C.A.0VQ 270	M.M.	2020-02-03
R.C.A.0VQ 286	S.R.	2020-12-21





LÉGENDE

- Limite de zone
- ▬▬▬ Butte écran
- ▬▬▬ Mur anti-bruit
- ▬▬▬ Écran visuel
- ⋯ Zone tampon
- Autoroute
- Voie ferrée
- Cours d'eau, lacs ou étangs à débit régulier



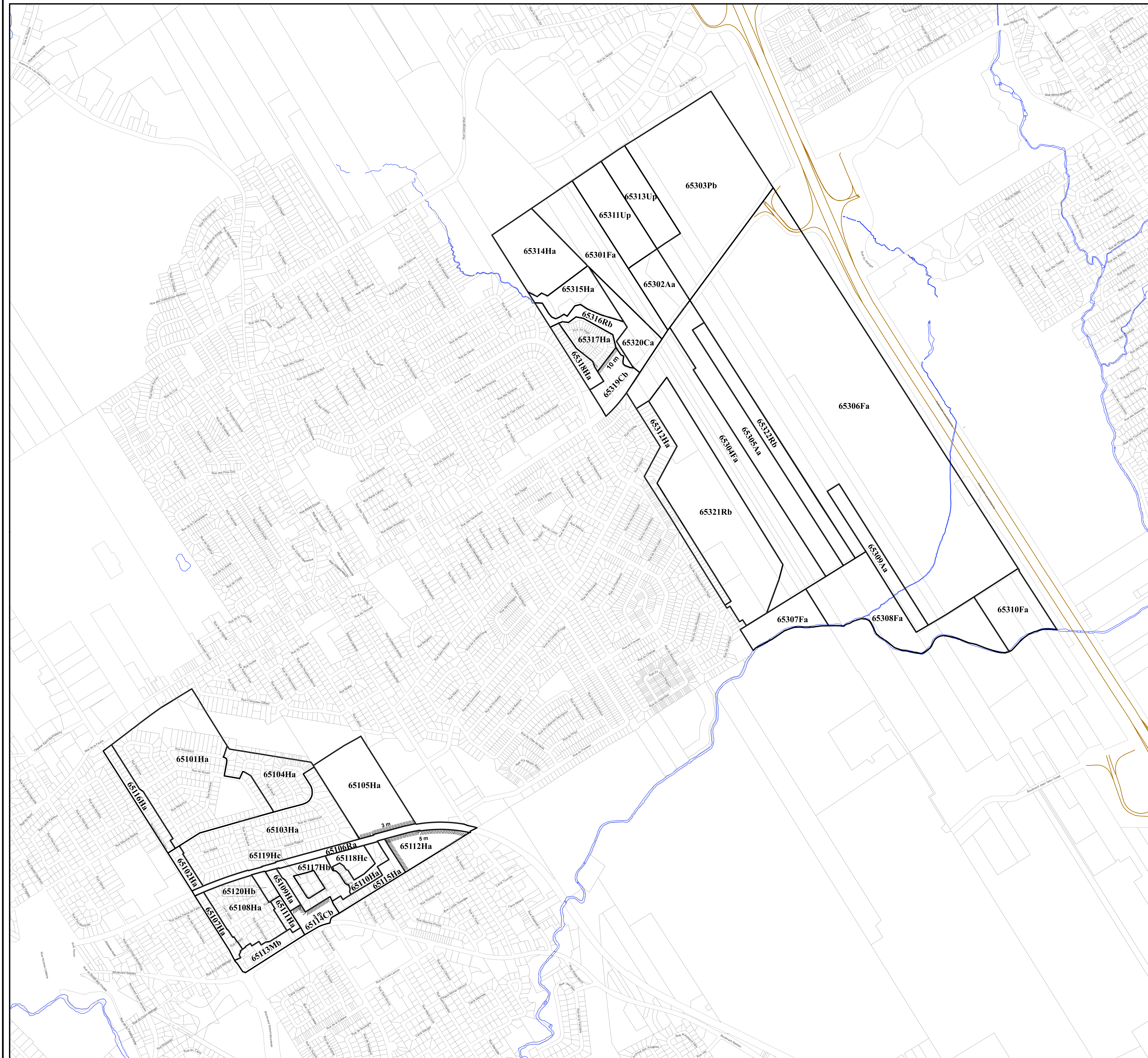
LISTE DES AMENDEMENTS

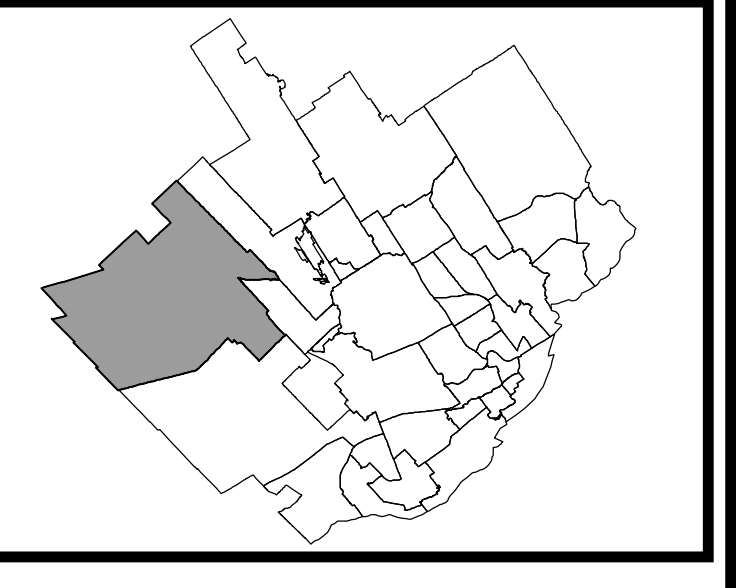
NUMÉRO DU RÈGLEMENT	DESINÉ PAR	EN VIGUEUR LE
R.C.A.SVQ.4	M.M.	2010-01-05
R.C.A.SVQ.19	M.M.	2010-07-12
R.C.A.SVQ.67	M.M.	2012-07-13
R.C.A.SVQ.119	M.M.	2013-07-10
R.C.A.SVQ.140	M.M.	2014-06-16
R.C.A.SVQ.183	M.M.	2016-11-22
R.C.A.SVQ.222	M.M.	2018-06-28
R.C.A.SVQ.219	M.B.	2018-07-10
R.C.A.SVQ.232	F.B.	2019-05-27

EN VIGUEUR LE : 2019-05-27

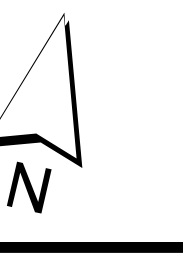
ECHELLE : 1:5 000

PLAN N° CA6065Z01



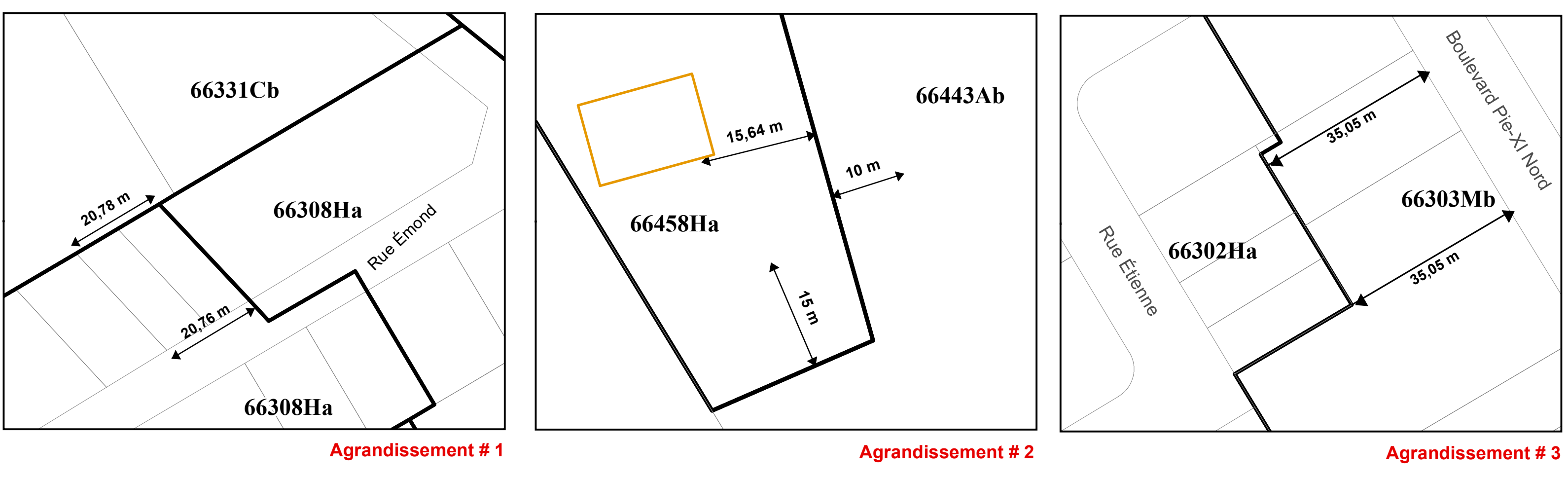


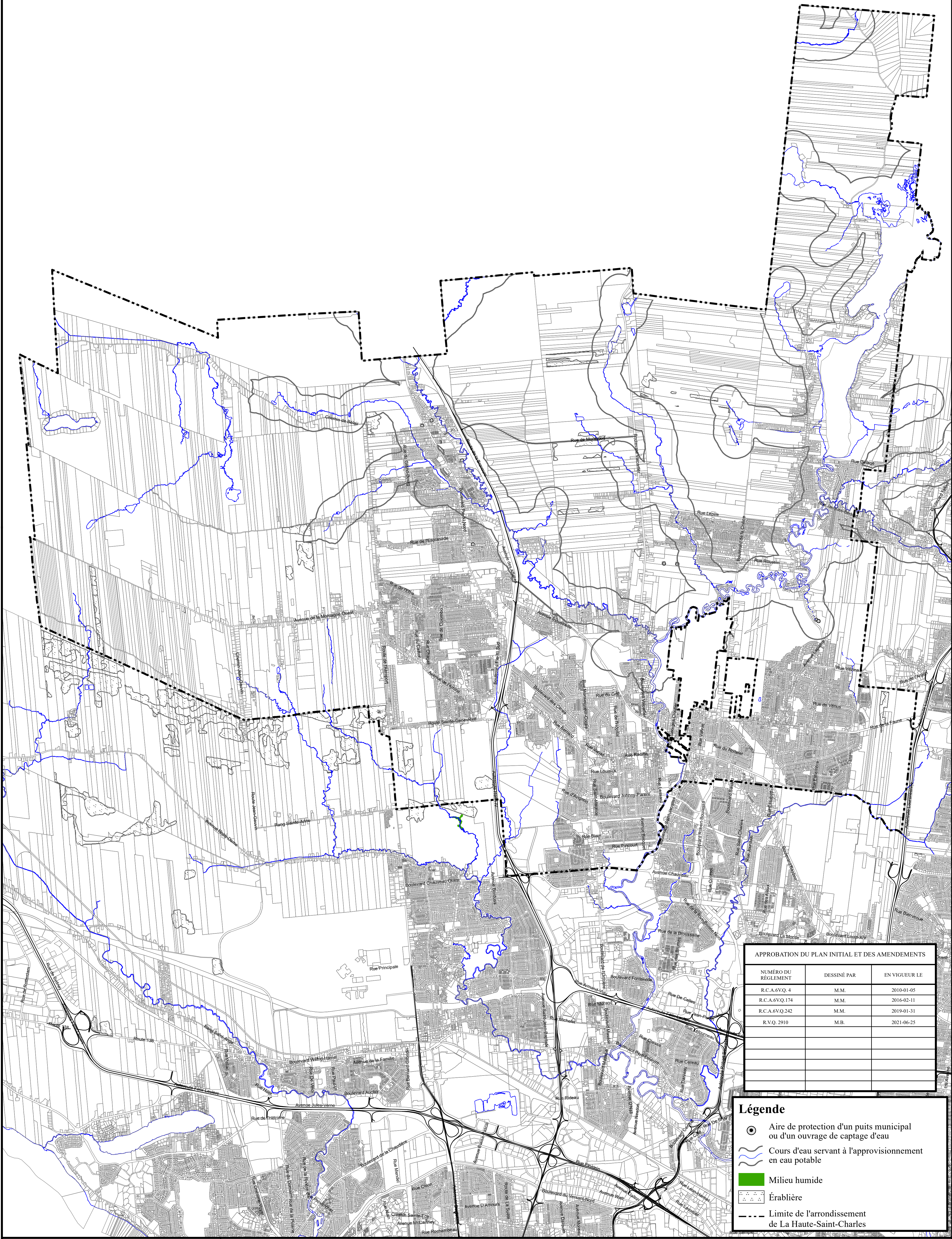
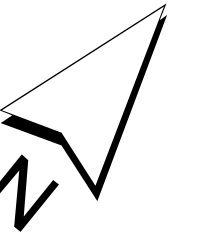
- LÉGENDE**
- Limite de zone
 - Butte écran
 - Mur anti-bruit
 - Écran visuel
 - ×××××××××× Zone tampon
 - Autoroute
 - Voie ferrée
 - Cours d'eau, lacs ou étangs à débit régulier



LISTE DES AMÉNAGEMENTS

NUMÉRO DU RÉGLEMENT	DESSINÉ PAR	EN VIGUEUR LE
R.C.A.S.V.Q. 4	M.M.	2010-01-05
R.C.A.S.V.Q. 8	M.M.	2010-06-16
R.C.A.S.V.Q. 16	M.M.	2010-06-16
R.C.A.S.V.Q. 23	M.M.	2011-09-05
R.C.A.S.V.Q. 31	M.M.	2011-09-13
R.C.A.S.V.Q. 45	M.M.	2012-04-05
R.C.A.S.V.Q. 83	M.M.	2012-07-13
R.C.A.S.V.Q. 92	M.M.	2013-01-23
R.C.A.S.V.Q. 96	M.M.	2013-01-23
R.C.A.S.V.Q. 103	M.M.	2013-02-18
R.C.A.S.V.Q. 109	M.M.	2013-04-15
R.C.A.S.V.Q. 111	M.M.	2013-05-21
R.C.A.S.V.Q. 112	M.M.	2013-05-21
R.C.A.S.V.Q. 116	M.M.	2013-07-10
R.C.A.S.V.Q. 120	M.M.	2013-07-10
R.C.A.S.V.Q. 123	M.M.	2013-09-03
R.C.A.S.V.Q. 132	M.M.	2014-02-14
R.C.A.S.V.Q. 133	M.M.	2014-02-14
R.C.A.S.V.Q. 135	M.M.	2015-01-26
R.C.A.S.V.Q. 134	M.M.	2015-01-26
R.C.A.S.V.Q. 144	M.M.	2015-07-10
R.C.A.S.V.Q. 145	M.M.	2015-09-09
R.C.A.S.V.Q. 148	M.M.	2015-09-09
R.C.A.S.V.Q. 170	M.M.	2015-09-09
R.C.A.S.V.Q. 176	M.M.	2016-02-11
R.C.A.S.V.Q. 181 et 189	M.M.	2016-11-22
R.C.A.S.V.Q. 200	M.M.	2017-02-20
R.C.A.S.V.Q. 197	M.M.	2017-02-23
R.C.A.S.V.Q. 202	M.M.	2017-05-04
R.C.A.S.V.Q. 190	M.B.	2017-09-07
R.C.A.S.V.Q. 235	M.M.	2018-08-28
R.C.A.S.V.Q. 242	M.M.	2019-01-31
R.C.A.S.V.Q. 255	F.B.	2019-05-27
R.C.A.S.V.Q. 285	M.M.	2020-02-03
R.C.A.S.V.Q. 279	M.M.	2020-02-27
R.C.A.S.V.Q. 292	M.M.	2020-11-25
R.C.A.S.V.Q. 299	S.R.	2021-01-27
R.C.A.S.V.Q. 291	M.B.	2021-04-26
R.C.A.S.V.Q. 301 et 305	M.B.	2021-09-10



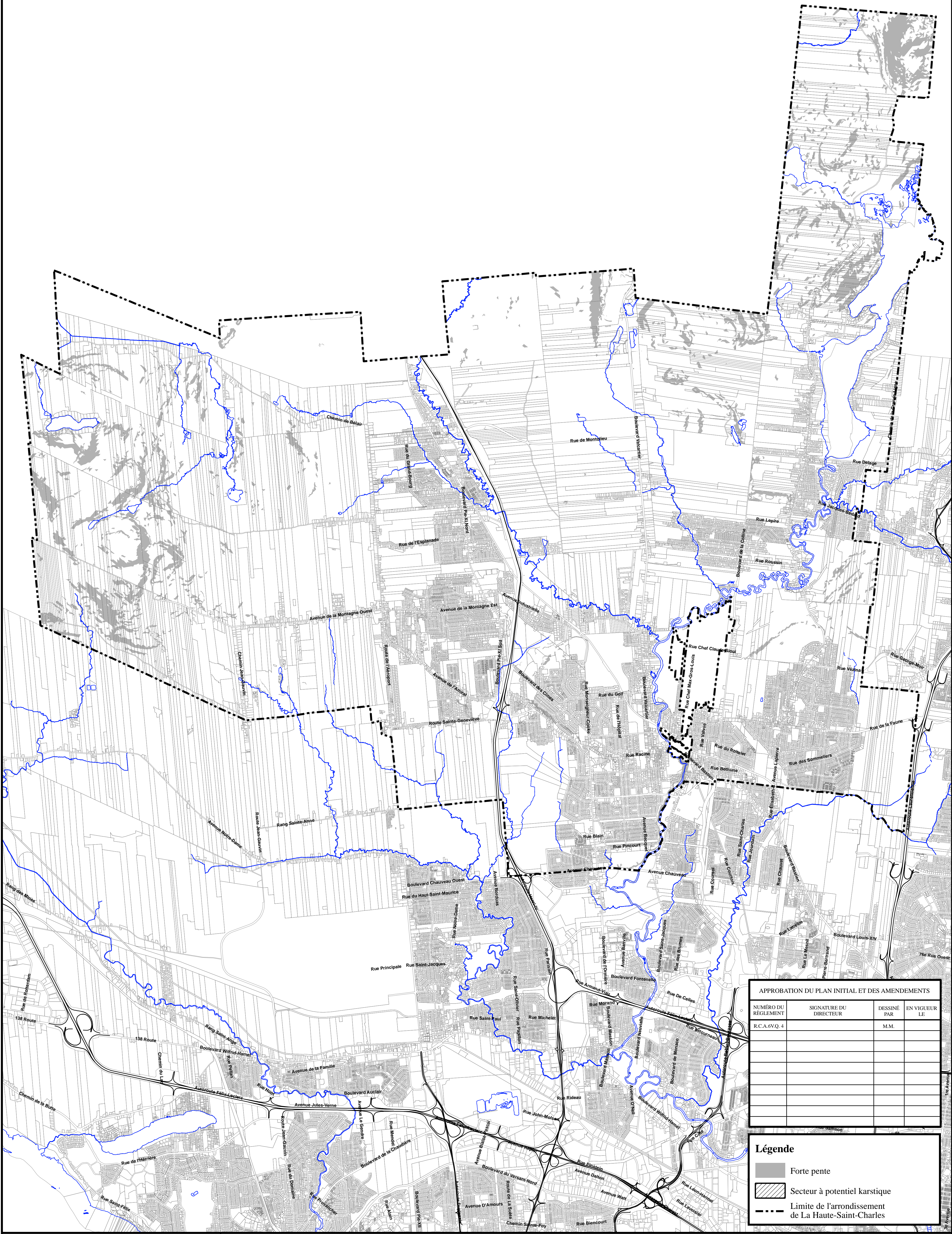
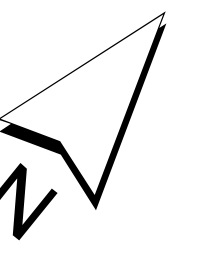


APPROBATION DU PLAN INITIAL ET DES AMENDEMENTS

NUMÉRO DU RÉGLEMENT	DESSINÉ PAR	EN VIGUEUR LE
R.C.A.6VQ.4	M.M.	2010-01-05
R.C.A.6VQ.174	M.M.	2016-02-11
R.C.A.6VQ.242	M.M.	2019-01-31
R.VQ.2910	M.B.	2021-06-25

- Légende**
- Aire de protection d'un puits municipal ou d'un ouvrage de captage d'eau
 - Cours d'eau servant à l'approvisionnement en eau potable
 - Milieu humide
 - Érablière
 - Limite de l'arrondissement de La Haute-Saint-Charles

**RÈGLEMENT DE L'ARRONDISSEMENT DE LA HAUTE SAINT-CHARLES SUR L'URBANISME
ANNEXE I
CONTRAINTES ENVIRONNEMENTALES**



APPROBATION DU PLAN INITIAL ET DES AMENDEMENTS

NUMÉRO DU RÉGLEMENT	SIGNATURE DU DIRECTEUR	DESSINÉ PAR	EN VIGUEUR LE
R.C.A.6V.Q.4		M.M.	

Légende

- Forte pente
- Secteur à potentiel karstique
- Limite de l'arrondissement de La Haute-Saint-Charles

**RÈGLEMENT DE L'ARRONDISSEMENT DE LA HAUTE-SAINT-CHARLES SUR L'URBANISME
ANNEXE I
CONTRAINTES NATURELLES**