

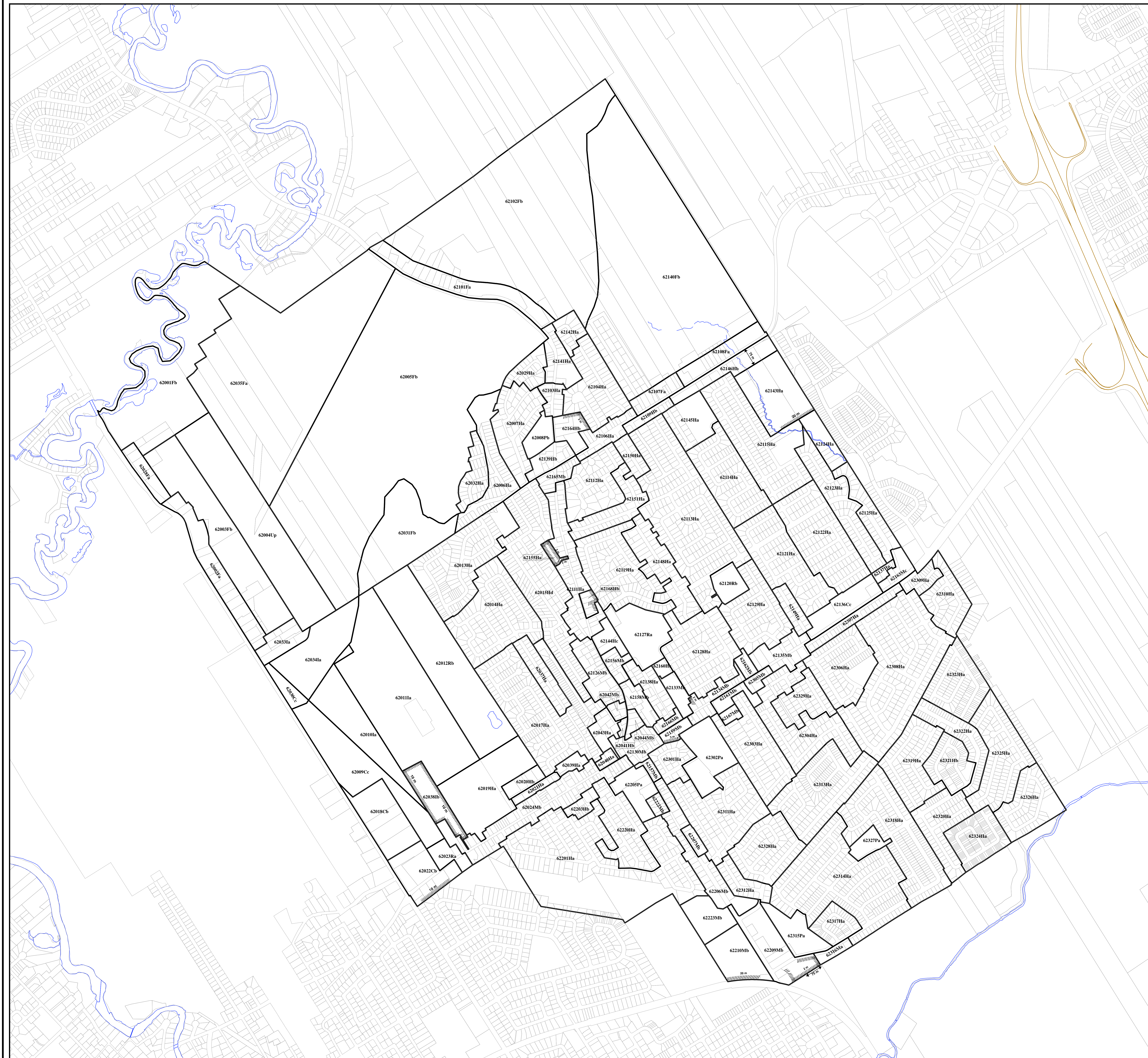
LÉGENDE

- Limite de zone
- ▬ Butte écran
- ▬ Mur anti-bruit
- ▬ Écran visuel
- ▬ Zone tampon
- Autoroute
- Voie ferrée
- Cours d'eau, lacs ou étangs à débit régulier

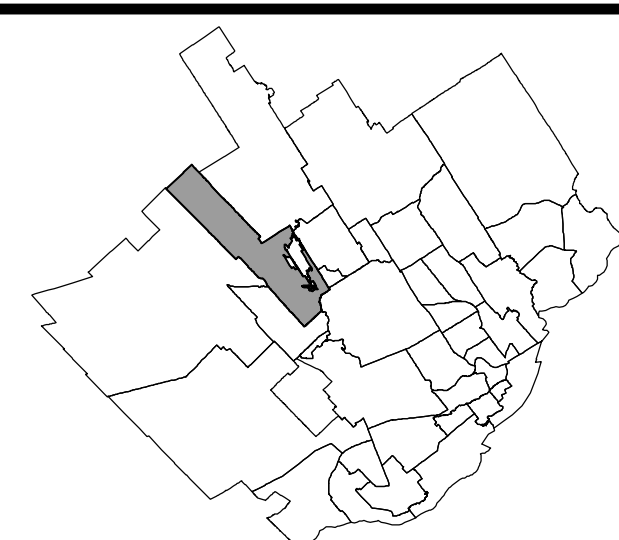
LISTE DES AMENDEMENTS

NUMÉRO DU RÈGLEMENT	DESSINÉ PAR	EN VIGUEUR LE
R.C.A.v.Q. 4	M.M.	2010-01-05
R.C.A.v.Q. 12	M.M.	2010-07-12
R.C.A.v.Q. 17	M.M.	2010-07-12
R.C.A.v.Q. 20	M.M.	2010-09-16
R.C.A.v.Q. 39	M.M.	2011-04-15
R.C.A.v.Q. 45	M.M.	2011-07-11
R.C.A.v.Q. 56	M.M.	2011-11-17
R.C.A.v.Q. 72	M.M.	2012-05-18
R.C.A.v.Q. 66	M.M.	2012-07-13
R.C.A.v.Q. 78	M.M.	2012-07-13
R.C.A.v.Q. 113	M.M.	2013-05-06
R.C.A.v.Q. 141	M.M.	2014-07-04
R.C.A.v.Q. 107	M.M.	2015-09-09
R.C.A.v.Q. 175	M.M.	2016-06-17
R.C.A.v.Q. 201	M.M.	2017-01-24
R.C.A.v.Q. 206	M.M.	2017-06-29
R.C.A.v.Q. 225	M.B.	2018-09-28
R.C.A.v.Q. 243	M.M.	2019-05-08
R.C.A.v.Q. 267	S.R.	2020-02-03
R.C.A.v.Q. 278	M.M.	2020-09-23
R.C.A.v.Q. 296	M.B.	2021-04-26
R.C.A.v.Q. 287	S.R.	2021-09-10

EN VIGUEUR LE : 2021-09-10







LÉGENDE

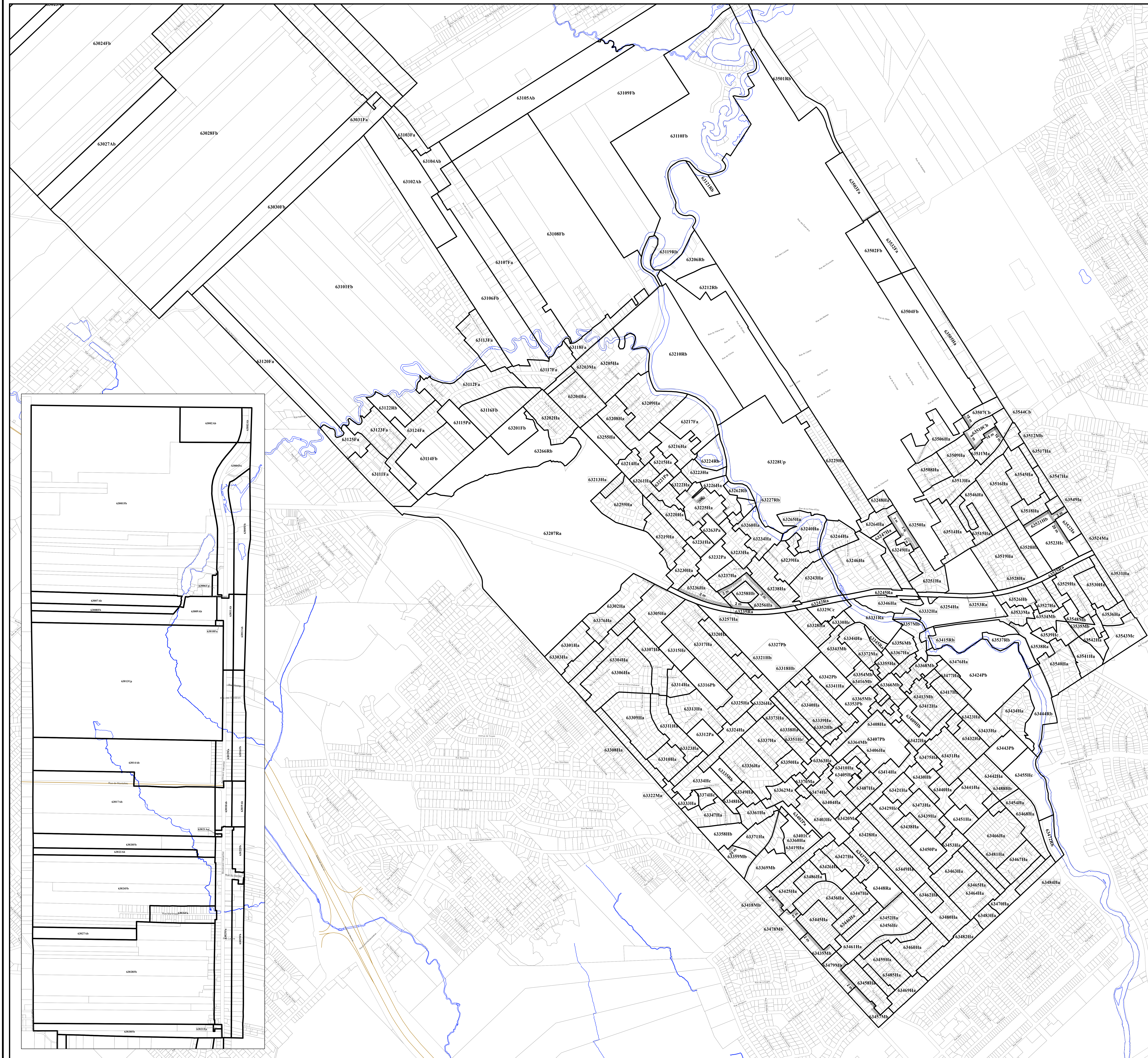
- Limite de zone
- ▬▬▬ Butte écran
- ▬▬▬ Mur anti-bruit
- ▬▬▬ Écran visuel
- ▬▬▬ Zone tampon
- Autoroute
- Voie ferrée
- Cours d'eau, lacs ou étangs à débit régulier



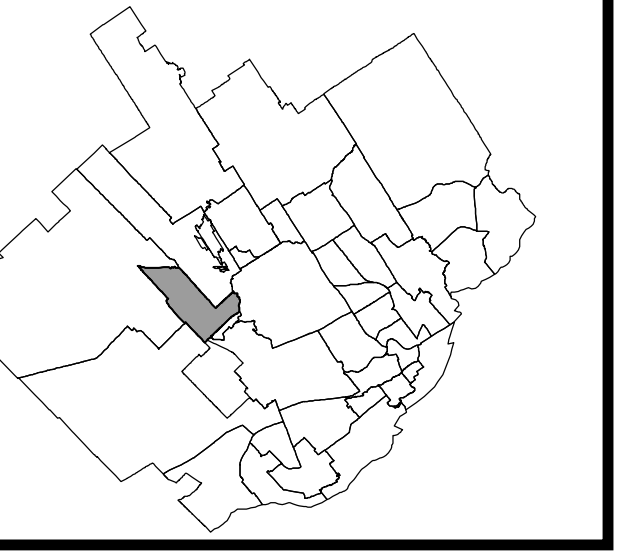
LISTE DES AMENDEMENTS

NUMÉRO DU RÈGLEMENT	DESINÉ PAR	EN VIGUEUR LE
R.C.A.V.Q. 4	M.M.	2010-01-05
R.C.A.V.Q. 7	M.M.	2010-05-20
R.C.A.V.Q. 22	M.M.	2010-07-12
R.C.A.V.Q. 28	M.M.	2010-10-15
R.C.A.V.Q. 40	M.M.	2011-05-17
R.C.A.V.Q. 32	M.M.	2011-09-30
R.C.A.V.Q. 34	M.M.	2012-07-18
R.C.A.V.Q. 77	M.M.	2012-09-12
R.C.A.V.Q. 98	M.M.	2013-01-23
R.C.A.V.Q. 93	M.M.	2013-03-15
R.C.A.V.Q. 94	M.M.	2013-03-15
R.C.A.V.Q. 95	M.M.	2013-03-15
R.C.A.V.Q. 97	M.M.	2013-03-22
R.C.A.V.Q. 100	M.M.	2013-05-21
R.C.A.V.Q. 101	M.M.	2013-06-14
R.C.A.V.Q. 126	M.M.	2014-01-23
R.C.A.V.Q. 136	M.M.	2014-02-14
R.C.A.V.Q. 159	M.M.	2015-04-17
R.C.A.V.Q. 163	M.M.	2015-09-09
R.C.A.V.Q. 172	M.M.	2015-12-16
R.C.A.V.Q. 186	M.M.	2016-11-22
R.C.A.V.Q. 184	M.M.	2017-05-04
R.C.A.V.Q. 213	M.M.	2018-01-10
R.C.A.V.Q. 224	M.E.	2018-04-26
R.C.A.V.Q. 220	M.M.	2018-06-28
R.C.A.V.Q. 233	M.M.	2018-09-28
R.C.A.V.Q. 238	M.M.	2019-01-15
R.C.A.V.Q. 261	M.M.	2019-11-29
R.C.A.V.Q. 272	M.M.	2020-03-26
R.C.A.V.Q. 281	S.R.	2020-09-03
R.C.A.V.Q. 282	S.R.	2020-12-21
R.C.A.V.Q. 302	J.P.	2021-09-10

EN VIGUEUR LE : 2021-09-10





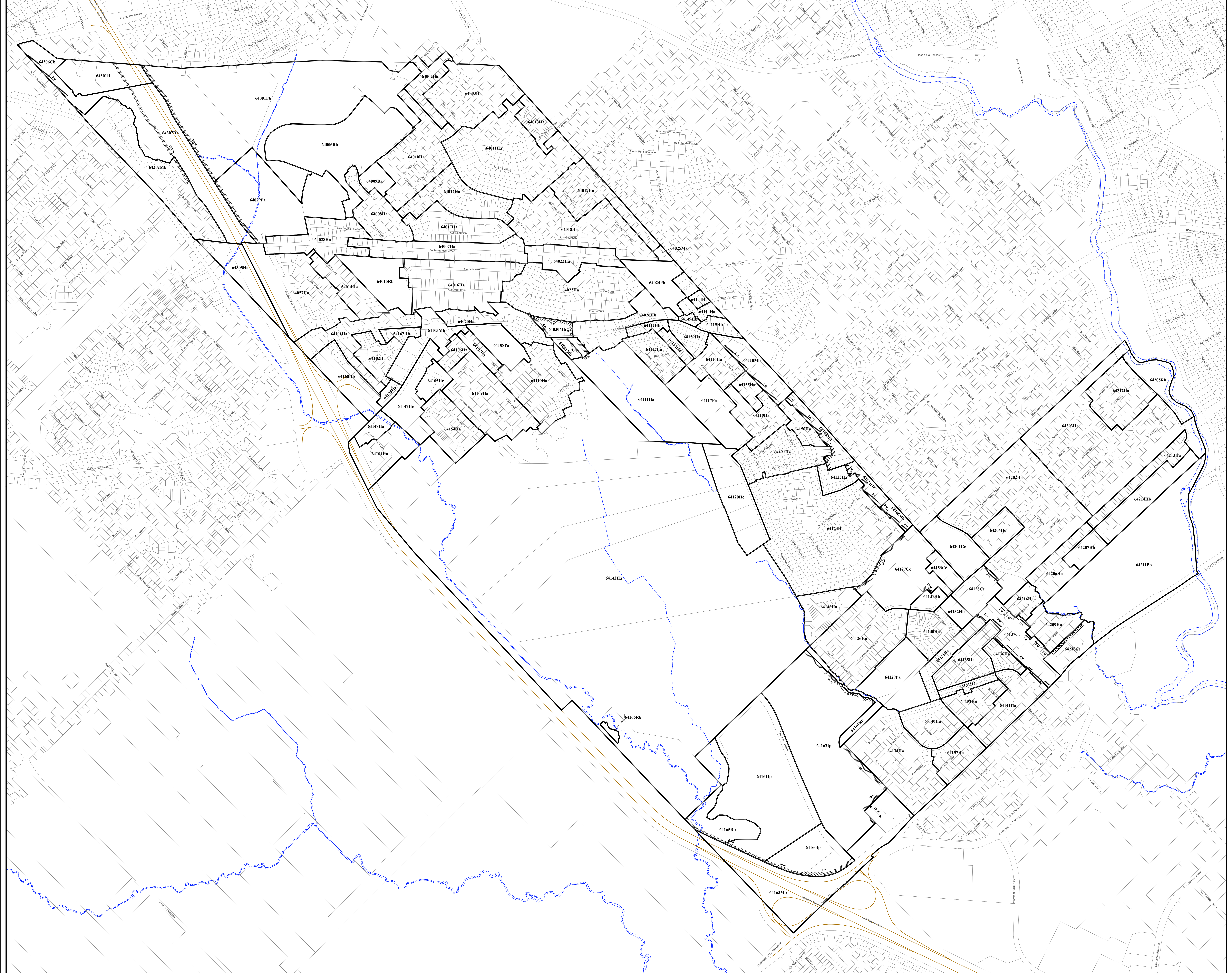


- LÉGENDE**
- Limite de zone
  - ▤ Butte écran
  - ▥ Mur anti-bruit
  - ▧ Écran visuel
  - ⋯ Zone tampon
  - Autoroute
  - Voie ferrée
  - Cours d'eau, lacs ou étangs à débit régulier

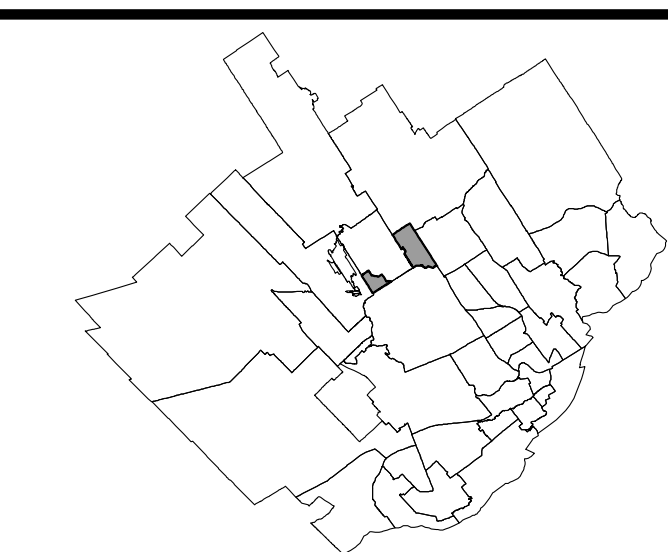


LISTE DES AMENDEMENTS

NUMÉRO DU RÉGLEMENT	DESSINÉ PAR	EN VIGUEUR LE
R.C.A.0VQ 4	MM.	2010-01-05
R.C.A.0VQ 13	MM.	2010-07-12
R.C.A.0VQ 18	MM.	2010-07-12
R.C.A.0VQ 30	MM.	2010-11-12
R.C.A.0VQ 29	MM.	2010-12-16
R.C.A.0VQ 30	MM.	2011-09-01
R.C.A.0VQ 36	MM.	2012-09-10
R.C.A.0VQ 99	MM.	2013-01-22
R.C.A.0VQ 118	MM.	2014-07-04
R.C.A.0VQ 146	MM.	2015-09-09
R.C.A.0VQ 174	MM.	2016-02-11
R.C.A.0VQ 185	MM.	2017-05-04
R.C.A.0VQ 226	MM.	2018-06-28
R.C.A.0VQ 218 et 230	M.B.	2018-07-10
R.C.A.0VQ 241	MM.	2019-01-15
R.C.A.0VQ 256	MM.	2019-12-23
R.C.A.0VQ 270	MM.	2020-02-03
R.C.A.0VQ 286	S.R.	2020-12-21







LÉGENDE

- Limite de zone
- ▬▬▬▬ Butte écran
- ▬▬▬▬ Mur anti-bruit
- ▬▬▬▬ Écran visuel
- ⋯⋯⋯⋯ Zone tampon
- Autoroute
- Voie ferrée
- Cours d'eau, lacs ou étangs à débit régulier



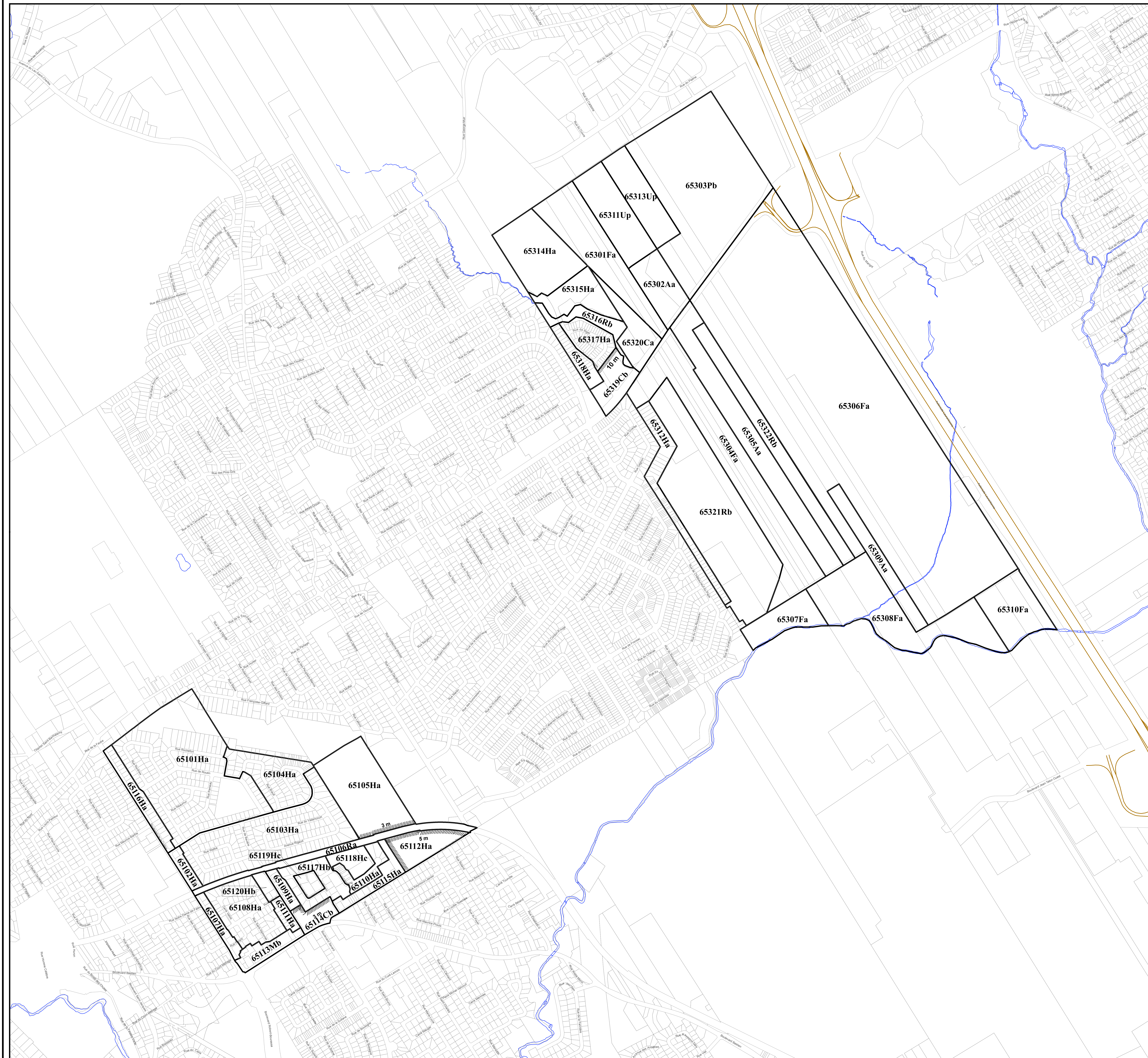
LISTE DES AMENDEMENTS

NUMÉRO DU RÈGLEMENT	DESSINÉ PAR	EN VIGUEUR LE
R.C.A.V.Q. 4	M.M.	2010-01-05
R.C.A.V.Q. 19	M.M.	2010-07-12
R.C.A.V.Q. 67	M.M.	2012-07-13
R.C.A.V.Q. 119	M.M.	2013-07-10
R.C.A.V.Q. 140	M.M.	2014-06-16
R.C.A.V.Q. 183	M.M.	2016-11-22
R.C.A.V.Q. 222	M.M.	2018-06-28
R.C.A.V.Q. 219	M.B.	2018-07-10
R.C.A.V.Q. 232	F.B.	2019-05-27

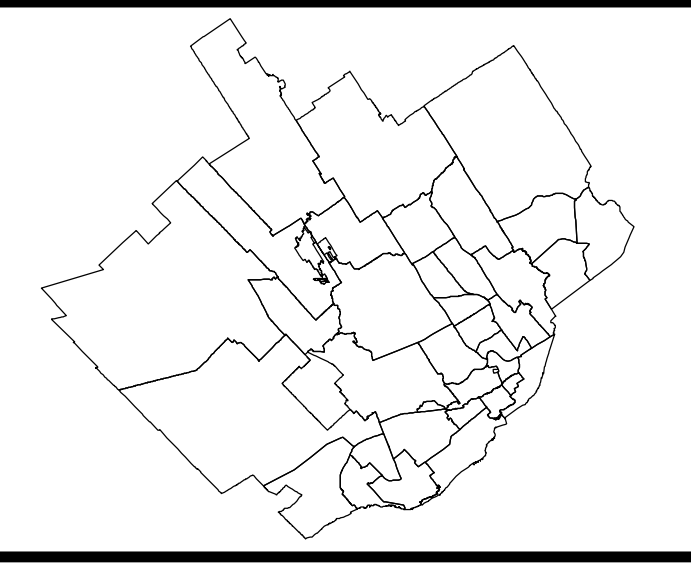
EN VIGUEUR LE : 2019-05-27

ECHELLE : 1:5 000

PLAN N° CA6065Z01







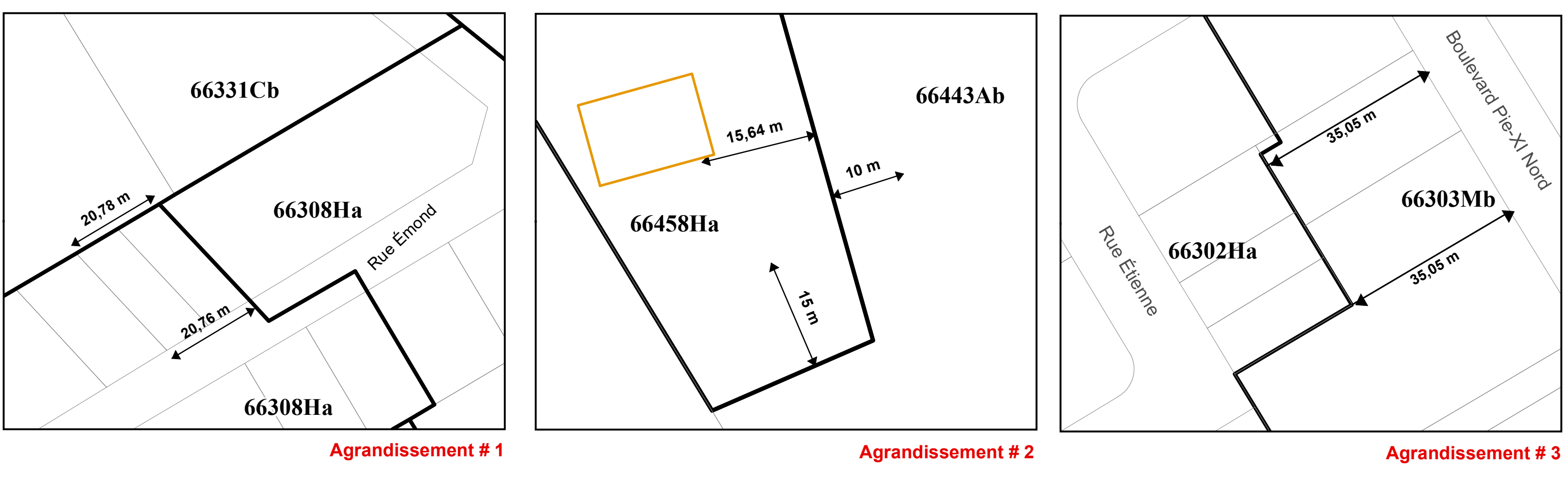
- LÉGENDE**
- Limite de zone
  - Butte écran
  - Mur anti-bruit
  - Écran visuel
  - Zone tampon
  - Autoroute
  - Voie ferrée
  - Cours d'eau, lacs ou étangs à débit régulier



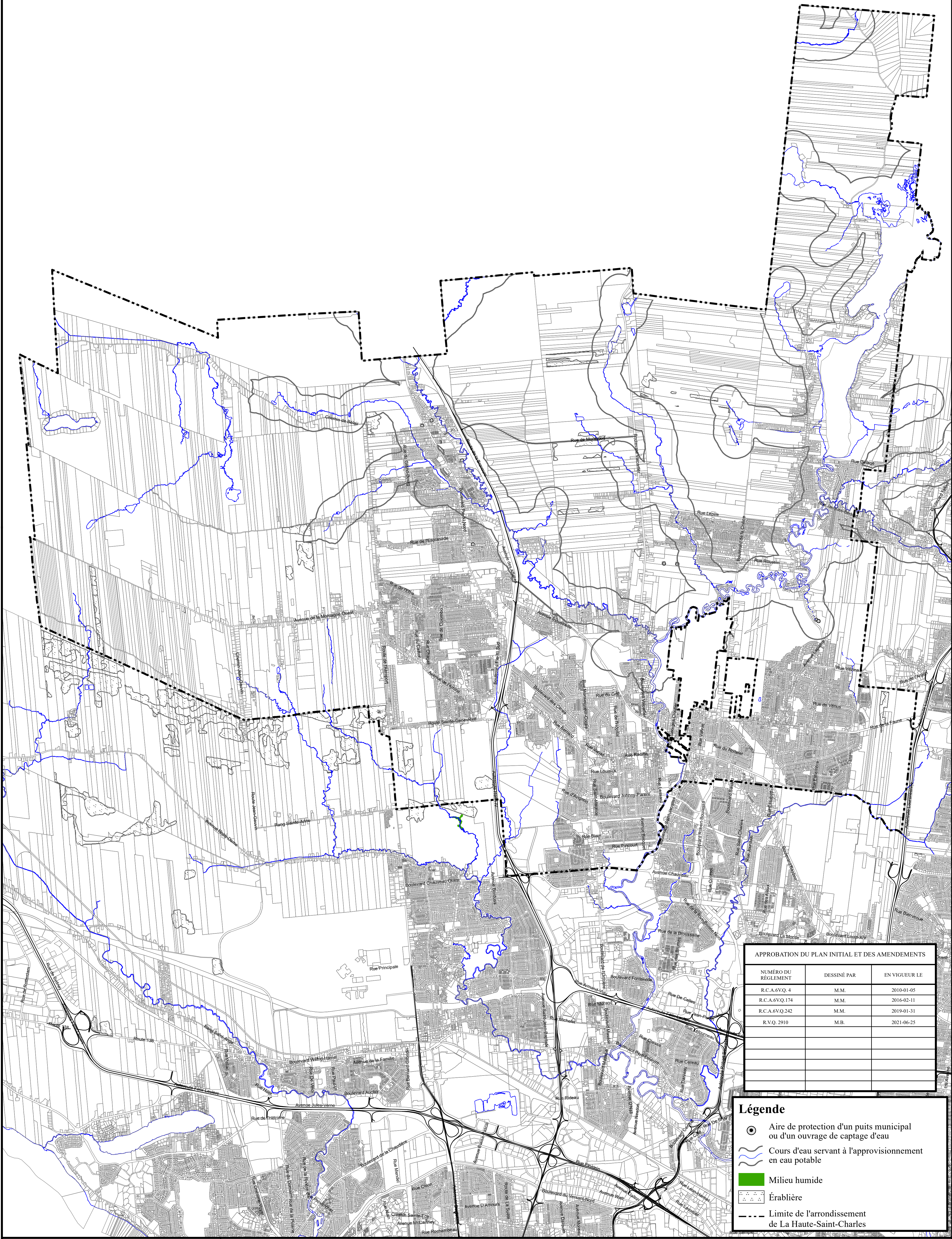
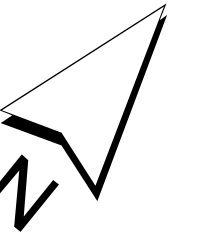
LISTE DES AMÉNAGEMENTS

NUMÉRO DU RÉGLEMENT	DESSINÉ PAR	EN VIGUEUR LE
R.C.A.S.V.Q. 4	M.M.	2010-01-05
R.C.A.S.V.Q. 8	M.M.	2010-06-16
R.C.A.S.V.Q. 16	M.M.	2010-06-16
R.C.A.S.V.Q. 23	M.M.	2011-09-03
R.C.A.S.V.Q. 31	M.M.	2011-09-13
R.C.A.S.V.Q. 45	M.M.	2012-04-05
R.C.A.S.V.Q. 83	M.M.	2012-07-13
R.C.A.S.V.Q. 92	M.M.	2013-01-23
R.C.A.S.V.Q. 96	M.M.	2013-01-23
R.C.A.S.V.Q. 101	M.M.	2013-02-18
R.C.A.S.V.Q. 109	M.M.	2013-04-13
R.C.A.S.V.Q. 111	M.M.	2013-05-21
R.C.A.S.V.Q. 112	M.M.	2013-05-21
R.C.A.S.V.Q. 116	M.M.	2013-07-10
R.C.A.S.V.Q. 120	M.M.	2013-07-10
R.C.A.S.V.Q. 123	M.M.	2013-09-03
R.C.A.S.V.Q. 132	M.M.	2014-02-14
R.C.A.S.V.Q. 133	M.M.	2014-02-14
R.C.A.S.V.Q. 135	M.M.	2015-01-26
R.C.A.S.V.Q. 134	M.M.	2015-01-26
R.C.A.S.V.Q. 144	M.M.	2015-07-10
R.C.A.S.V.Q. 145	M.M.	2015-09-09
R.C.A.S.V.Q. 146	M.M.	2015-09-09
R.C.A.S.V.Q. 170	M.M.	2015-09-09
R.C.A.S.V.Q. 176	M.M.	2016-02-11
R.C.A.S.V.Q. 181 et 189	M.M.	2016-11-22
R.C.A.S.V.Q. 200	M.M.	2017-02-20
R.C.A.S.V.Q. 197	M.M.	2017-02-23
R.C.A.S.V.Q. 202	M.M.	2017-05-04
R.C.A.S.V.Q. 190	M.R.	2017-09-07
R.C.A.S.V.Q. 235	M.M.	2018-08-28
R.C.A.S.V.Q. 242	M.M.	2019-01-31
R.C.A.S.V.Q. 255	F.B.	2019-05-27
R.C.A.S.V.Q. 285	M.M.	2020-02-03
R.C.A.S.V.Q. 279	M.M.	2020-02-27
R.C.A.S.V.Q. 292	M.M.	2020-11-25
R.C.A.S.V.Q. 299	S.R.	2021-01-27
R.C.A.S.V.Q. 291	M.R.	2021-04-26
R.C.A.S.V.Q. 301 et 305	M.B.	2021-09-10
R.C.A.S.V.Q. 312	S.R.	2022-06-01

EN VIGUEUR LE : 2022-06-01







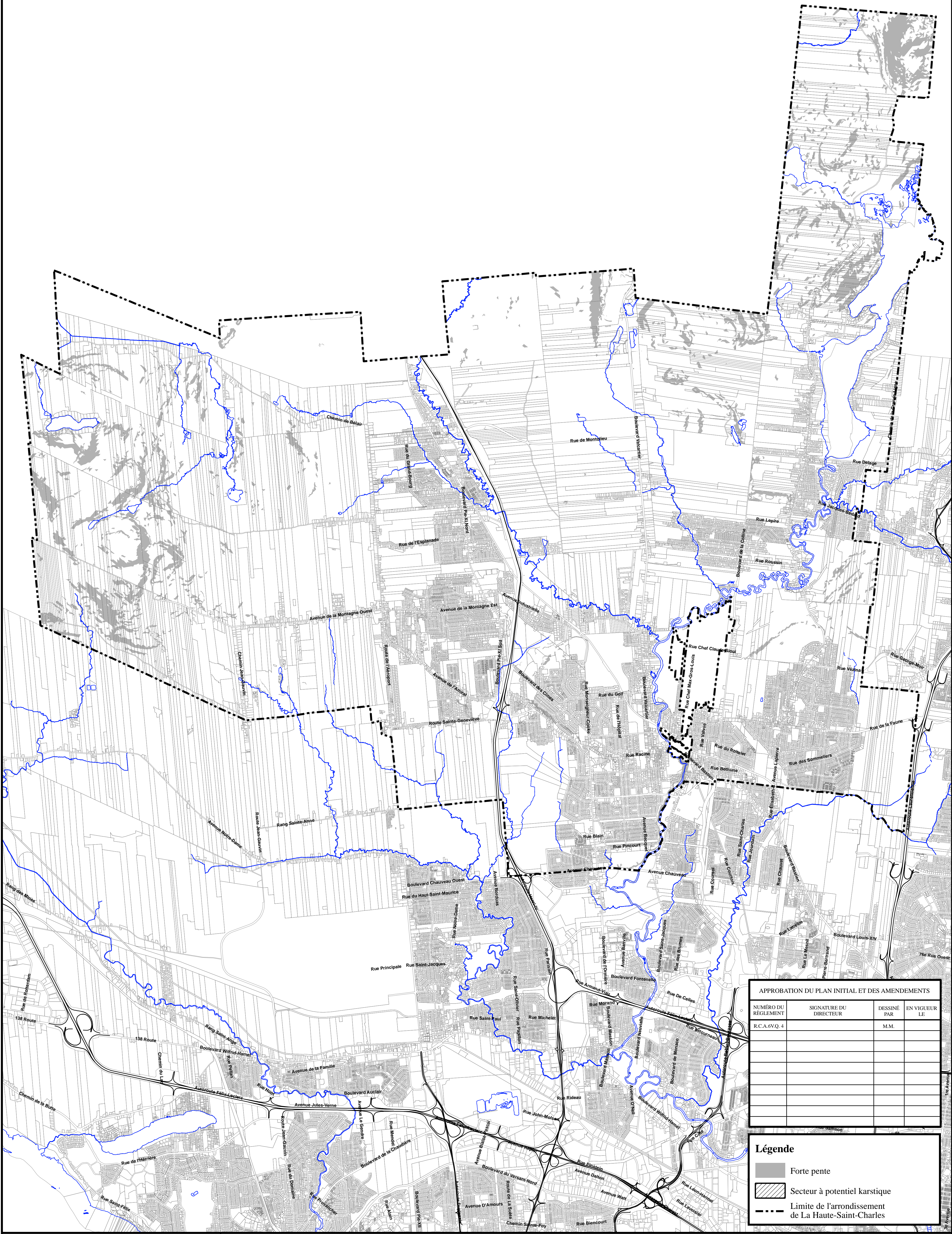
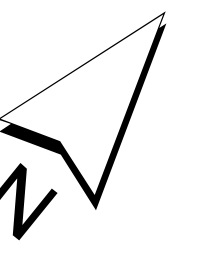
APPROBATION DU PLAN INITIAL ET DES AMENDEMENTS

NUMÉRO DU RÉGLEMENT	DESSINÉ PAR	EN VIGUEUR LE
R.C.A.6VQ.4	M.M.	2010-01-05
R.C.A.6VQ.174	M.M.	2016-02-11
R.C.A.6VQ.242	M.M.	2019-01-31
R.VQ.2910	M.B.	2021-06-25

- Légende**
- Aire de protection d'un puits municipal ou d'un ouvrage de captage d'eau
  - Cours d'eau servant à l'approvisionnement en eau potable
  - Milieu humide
  - Érablière
  - Limite de l'arrondissement de La Haute-Saint-Charles

**RÈGLEMENT DE L'ARRONDISSEMENT DE LA HAUTE SAINT-CHARLES SUR L'URBANISME**  
**ANNEXE I**  
**CONTRAINTES ENVIRONNEMENTALES**





APPROBATION DU PLAN INITIAL ET DES AMENDEMENTS

NUMÉRO DU RÉGLEMENT	SIGNATURE DU DIRECTEUR	DESSINÉ PAR	EN VIGUEUR LE
R.C.A.6V.Q.4		M.M.	

**Légende**

- Forte pente
- Secteur à potentiel karstique
- Limite de l'arrondissement de La Haute-Saint-Charles

**RÈGLEMENT DE L'ARRONDISSEMENT DE LA HAUTE-SAINT-CHARLES SUR L'URBANISME  
ANNEXE I  
CONTRAINTES NATURELLES**