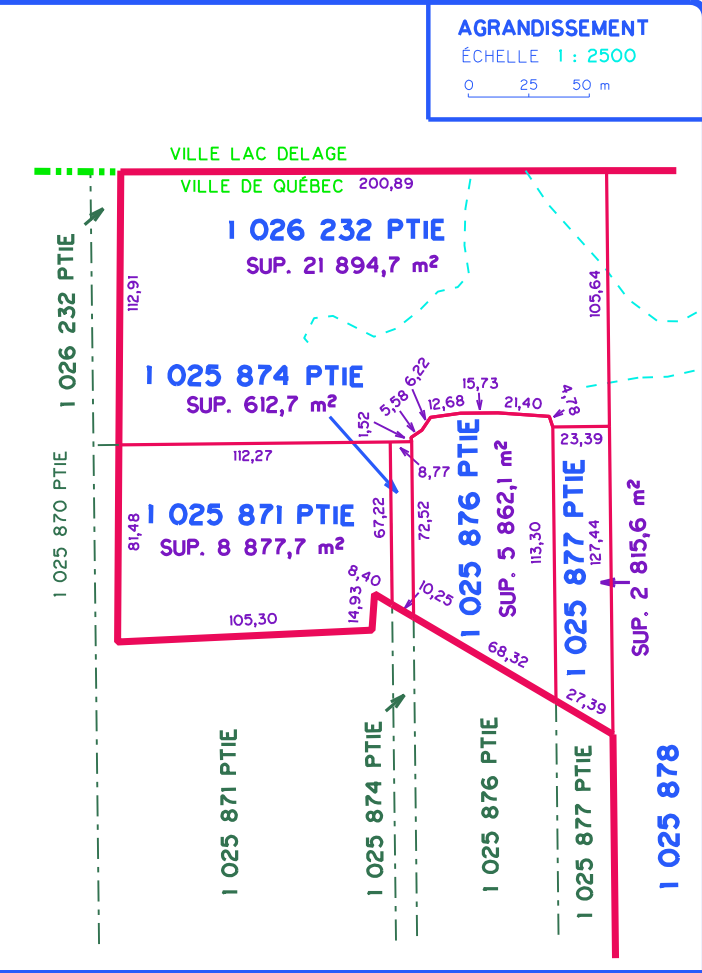


**1 025 869**  
 SUP. 551 476,8 m<sup>2</sup>  
 SUP. TOTALE 1 016 362,9 m<sup>2</sup>  
 101,6 hectares



0 25 50 100 m

N.B.: Les mesures sont en mètres (S.I.) 1 m = 3,28084 pi.  
 Ce document ne peut être utilisé à d'autres fins que celle pour laquelle il a été émis.

**VILLE DE QUÉBEC**  
 Service de l'ingénierie  
 Division de l'arpentage  
 et de la cartographie

**MARAI DU NORD**  
 DESCRIPTION TECHNIQUE  
 LOTS : 1 025 866, 1 025 869, 1 025 878,  
 1 025 979, 1 025 980, 1 025 981,  
 1 026 233, 1 026 236 ET UNE  
 PARTIE DES LOTS 1 025 871, 1 025 874,  
 1 025 876, 1 025 877 ET 1 026 232  
 CADASTRE DU QUÉBEC

PRÉPARÉ	BENOIT COUTURE ARPENTEUR-GÉOMÈTRE	ÉCHELLE	1 : 5000
MINUTE	1424	DATE	2010-11-25
DESSINÉ	A. OUELLET	PLAN	2010222AF1.DGN
		FICHER	LSCHAR
		CARTOGRAPHIE	3501
		DOSSIER	1680