

RÈGLEMENT SUR L'ENLÈVEMENT DES MATIÈRES RÉSIDUELLES (R.V.Q. 2572)

Zones de collecte porte en porte (PEP)

Collecte des ordures, des résidus alimentaires et du recyclage
Milieu historique et commercial dense (HCD)

Zone de collecte - Ordures, résidu alimentaire et recyclage - Réseau routier
Milieu historique et commercial dense (HCD)

(A1-D-1-HCD, A1-R-1-HCD, A3-D-1-HCD et A3-R-1-HCD) - Lundi-jeudi

(A1-D-2-HCD et A1-R-2-HCD) - Mardi-vendredi

(A1-D-3-HCD et A1-R-3-HCD) - Mercredi-samedi

— Autoroute

— Artère

— Local

— Local

— Local

— Local

— Local

— Local

— Local

— Local

— Local

— Local

— Local

— Local

— Local

— Local

— Local

— Local

— Local

— Local

— Local

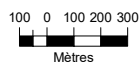


Division de la gestion des
matières résiduelles

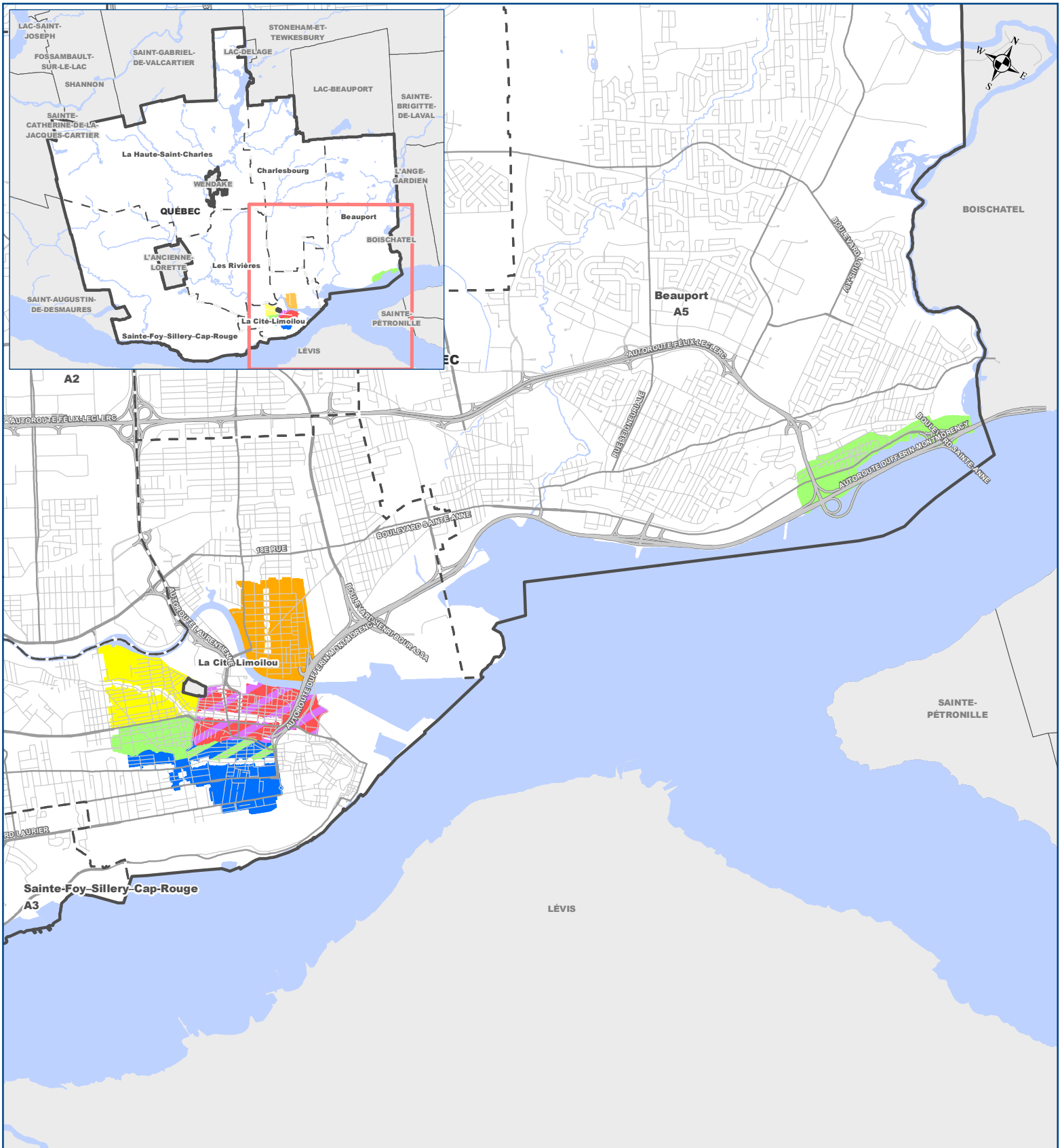
Réalisé le: 5 juin 2024

Sources:
Ministère des Affaires municipales et de l'Habitation (MAMH), 2018
Ville de Québec, 2020

1:28 000



NAD 83, MTM Fuseau 7



RÈGLEMENT SUR L'ENLÈVEMENT DES MATIÈRES RÉSIDUELLES (R.V.Q. 2572)

Zones de collecte porte en porte (PEP)

Collecte des ordures, des résidus alimentaires et du recyclage
Milieu dense (D)

**Zone de collecte -
Ordures, résidu alimentaire et recyclage (PEP) -
Milieu dense (D)**

- (A1-D-1-D et A1-R-1-D) - Lundi
- (A1-D-6-D et A1-R-6-D) - Lundi-jeudi
- (A1-D-2-D et A1-R-2-D) - Mardi
- (A1-D-3-D et A1-R-3-D) - Mercredi-samedi
- (A1-D-4-D, A1-R-4-D, A5-D-6-D et A5-R-6-D) - Jeudi
- (A1-D-5-D et A1-R-5-D) - Vendredi

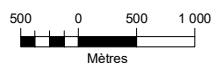
Réseau routier

- Autoroute
- Artère
- Local

Limite administrative

- Ville de Québec
- Arrondissement

1:65 000



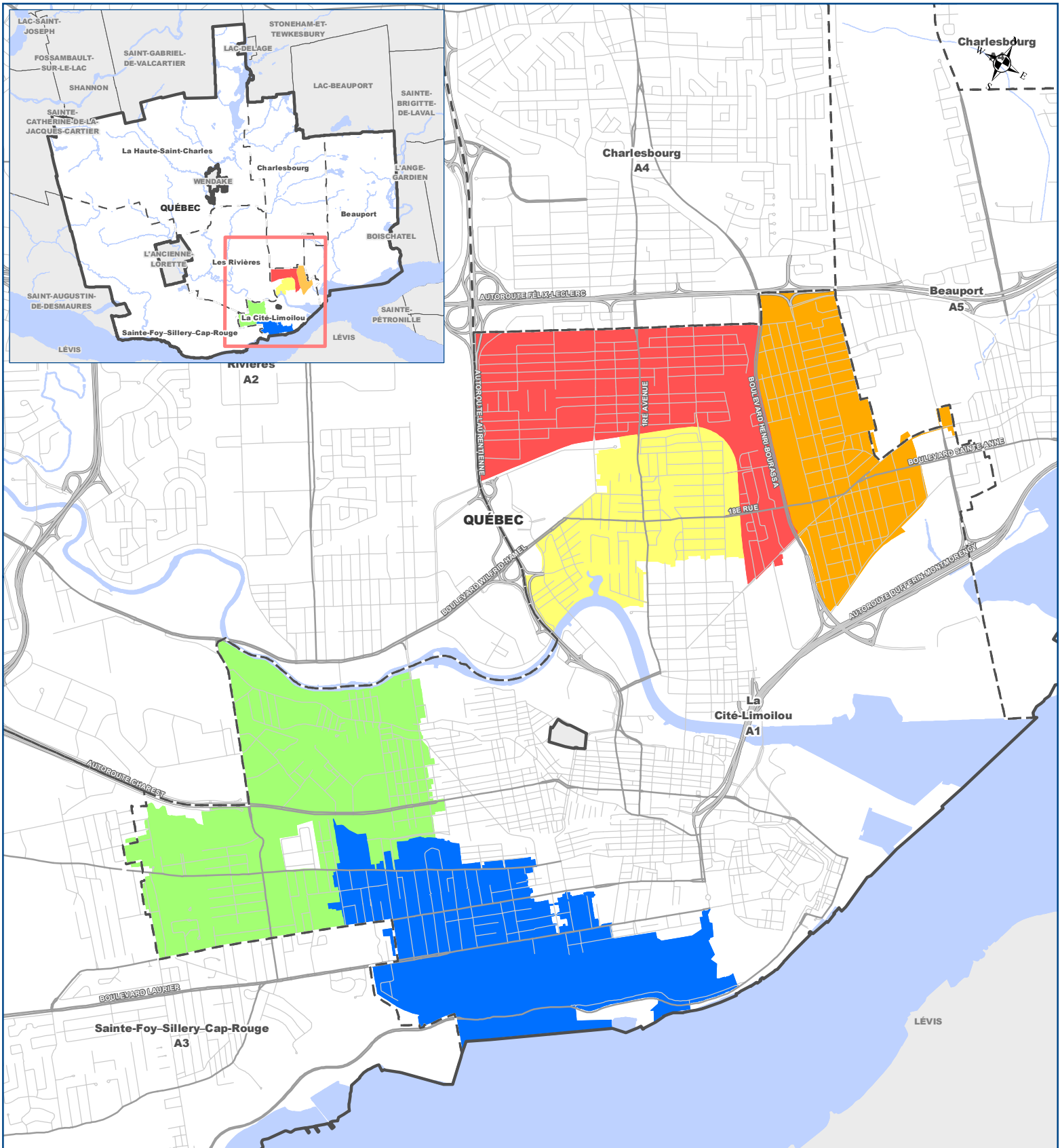
NAD 83, MTM Fuseau 7



Division de la gestion des
matières résiduelles

Réalisé le: 10 juin 2024

Sources:
Ministère des Affaires municipales et de l'Habitation (MAMH), 2018
Ville de Québec, 2020



**RÈGLEMENT SUR L'ENLÈVEMENT
DES MATIÈRES RÉSIDUELLES (R.V.Q. 2572)**

Zones de collecte porte en porte (PEP)
Collecte des ordures, des résidus alimentaires et du recyclage
Milieu mi-dense (MD)

**Zone de collecte -
Ordures, résidu alimentaire et recyclage (PEP) -
Milieu mi-dense (MD)**

- (A1-D-1-MD et A1-R-1-MD) - Lundi
- (A1-D-2-MD et A1-R-2-MD) - Mardi
- (A1-D-3-MD et A1-R-3-MD) - Mercredi
- (A1-D-4-MD et A1-R-4-MD) - Jeudi
- (A1-D-5-MD et A1-R-5-MD) - Vendredi

Réseau routier

- Autoroute
- Artère
- Local

Limite administrative

- Ville de Québec
- Arrondissement



Division de la gestion des
matières résiduelles

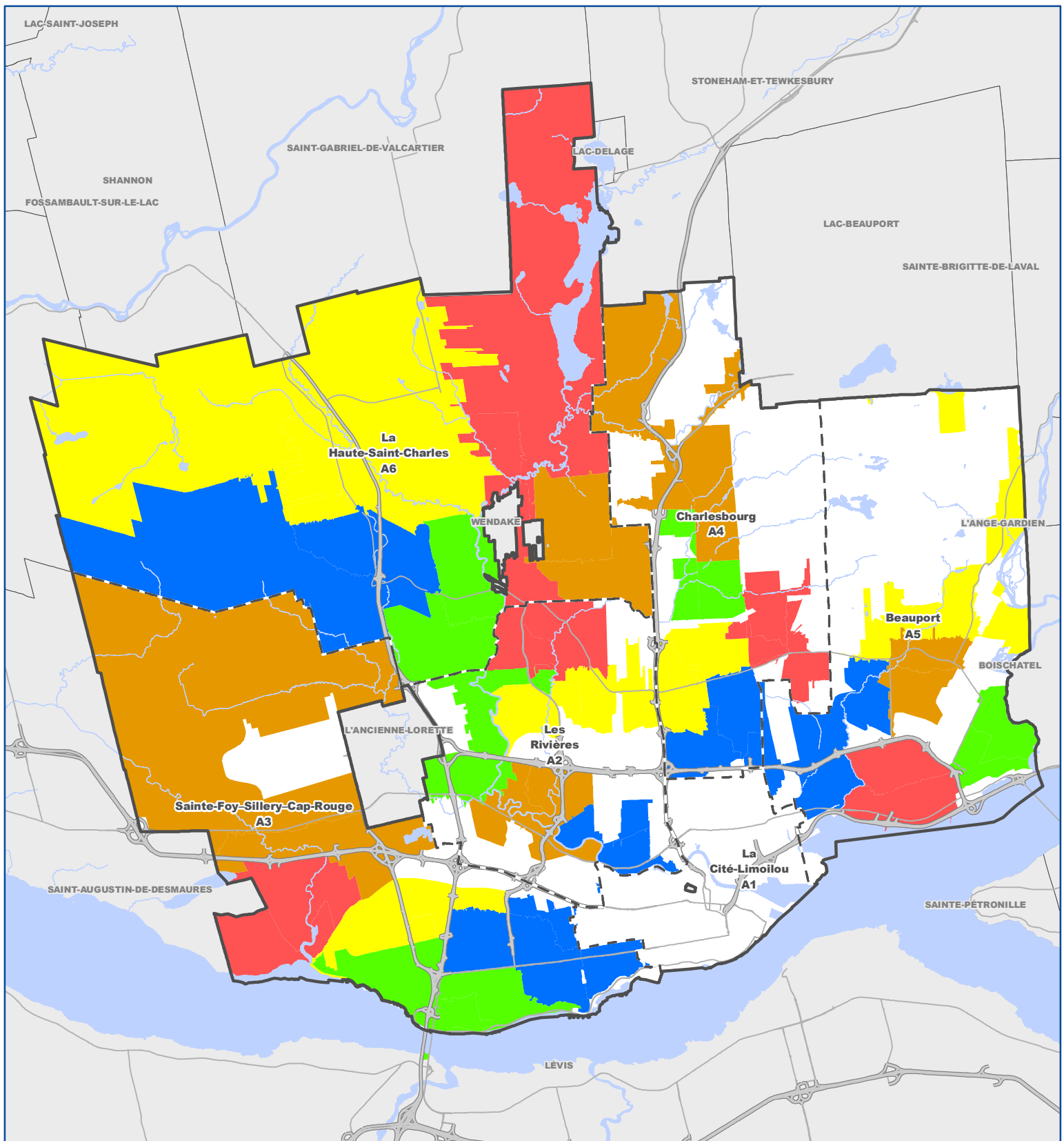
Réalisé le: 5 juin 2024

Sources:
Ministère des Affaires municipales et de l'Habitation (MAMH), 2018
Ville de Québec, 2020

1:40 000

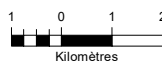


NAD 83, MTM Fuseau 7



RÈGLEMENT SUR L'ENLÈVEMENT DES MATIÈRES RÉSIDUELLES (R.V.Q. 2572)
Zones de collecte porte en porte (PEP)
Collecte estivale des ordures et des résidus alimentaires Milieu général

1:150 000

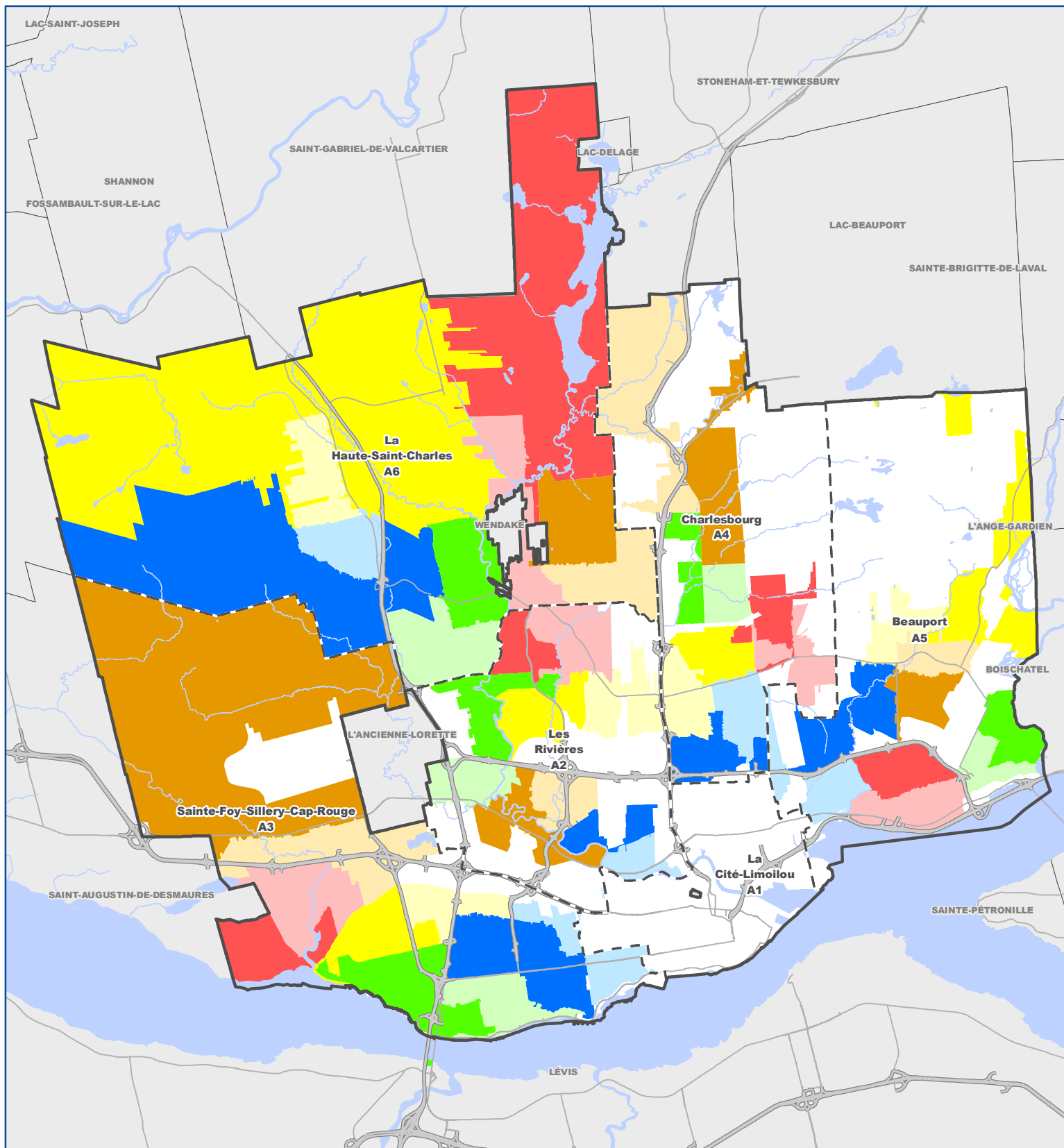


NAD 83, MTM Fuseau 7

- Zone de collecte - (PEP)**
Ordures & Résidu alimentaire (RA)
Milieu général (G)
- A(2,3,4,5,6)-D-1-G - Lundi
 - A(2,3,4,5,6)-D-2-G - Mardi
 - A(2,3,4,5,6)-D-3-G - Mercredi
 - A(2,3,4,5,6)-D-4-G - Jeudi
 - A(2,3,4,5,6)-D-5-G - Vendredi
- Réseau routier**
- Autoroute
 - Route principale
- Limite administrative**
- Ville de Québec
 - Arrondissement

Réalisé le: 06 Juin 2024

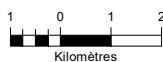
Sources:
 Ministère des Affaires municipales et de l'Habitation (MAMH), 2018
 Ville de Québec, 2020



**RÈGLEMENT SUR L'ENLÈVEMENT
DES MATIÈRES RÉSIDUELLES (R.V.Q. 2572)**
Zones de collecte porte en porte (PEP)
Collecte hivernale des ordures et des résidus alimentaires
Milieu général

<p>En période hivernale, la collecte s'effectue aux deux semaines, à partir de la première semaine complète du mois d'octobre à la dernière semaine complète du mois de mars selon les modalités des zones de collecte.</p> <p>Réseau routier</p> <ul style="list-style-type: none"> Autoroute Route principale <p>Limite administrative</p> <ul style="list-style-type: none"> Ville de Québec Arrondissement 		A(2,3,4,5,6)-D-1-G - Lundi A
		A(2,3,4,5,6)-D-1-G - Lundi B
		A(2,3,4,5,6)-D-2-G - Mardi A
		A(2,3,4,5,6)-D-2-G - Mardi B
		A(2,3,4,5,6)-D-3-G - Mercredi A
		A(2,3,4,5,6)-D-3-G - Mercredi B
		A(2,3,4,5,6)-D-4-G - Jeudi A
		A(2,3,4,5,6)-D-4-G - Jeudi B
		A(2,3,4,5,6)-D-5-G - Vendredi A
		A(2,3,4,5,6)-D-5-G - Vendredi B

1:150 000



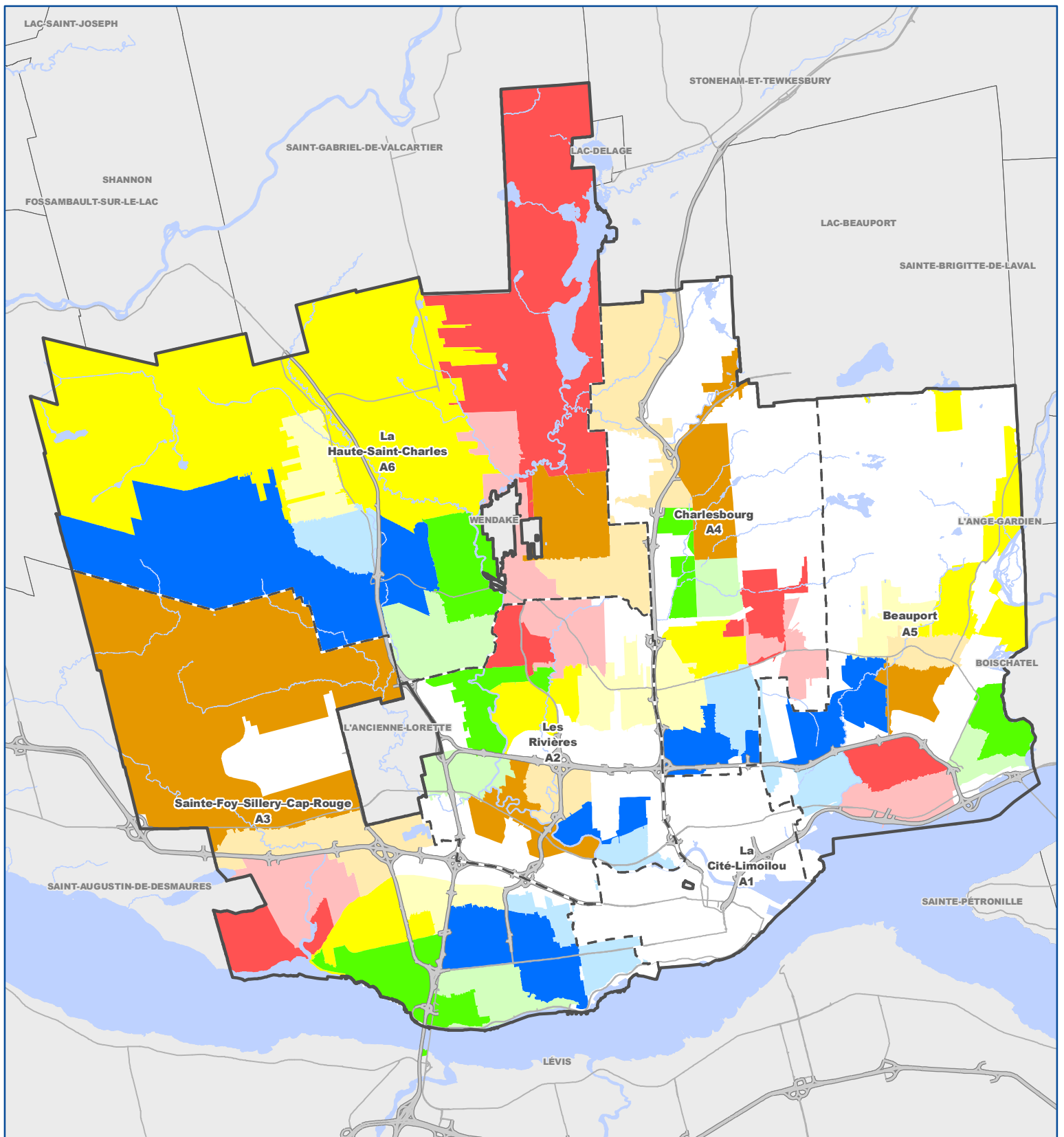
NAD 83, MTM Fuseau 7



Division de la gestion des
matières résiduelles

Réalisé le: 06 Juin 2024

Sources:
Ministère des Affaires municipales et de l'Habitation (MAMH), 2018
Ville de Québec, 2020



**RÈGLEMENT SUR L'ENLÈVEMENT
DES MATIÈRES RÉSIDUELLES (R.V.Q. 2572)**

**Zones de collecte porte en porte (PEP)
Collecte du recyclage
Milieu général**

**Zone de collecte -
Recyclage (PEP) - Milieu général (G)**

	A(2,3,4,5,6)-R-1-G - Lundi A
	A(2,3,4,5,6)-R-1-G - Lundi B
	A(2,3,4,5,6)-R-2-G - Mardi A
	A(2,3,4,5,6)-R-2-G - Mardi B
	A(2,3,4,5,6)-R-3-G - Mercredi A
	A(2,3,4,5,6)-R-3-G - Mercredi B
	A(2,3,4,5,6)-R-4-G - Jeudi A
	A(2,3,4,5,6)-R-4-G - Jeudi B
	A(2,3,4,5,6)-R-5-G - Vendredi A
	A(2,3,4,5,6)-R-5-G - Vendredi B

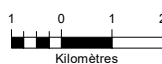
Réseau routier

- Autoroute
- Route principale

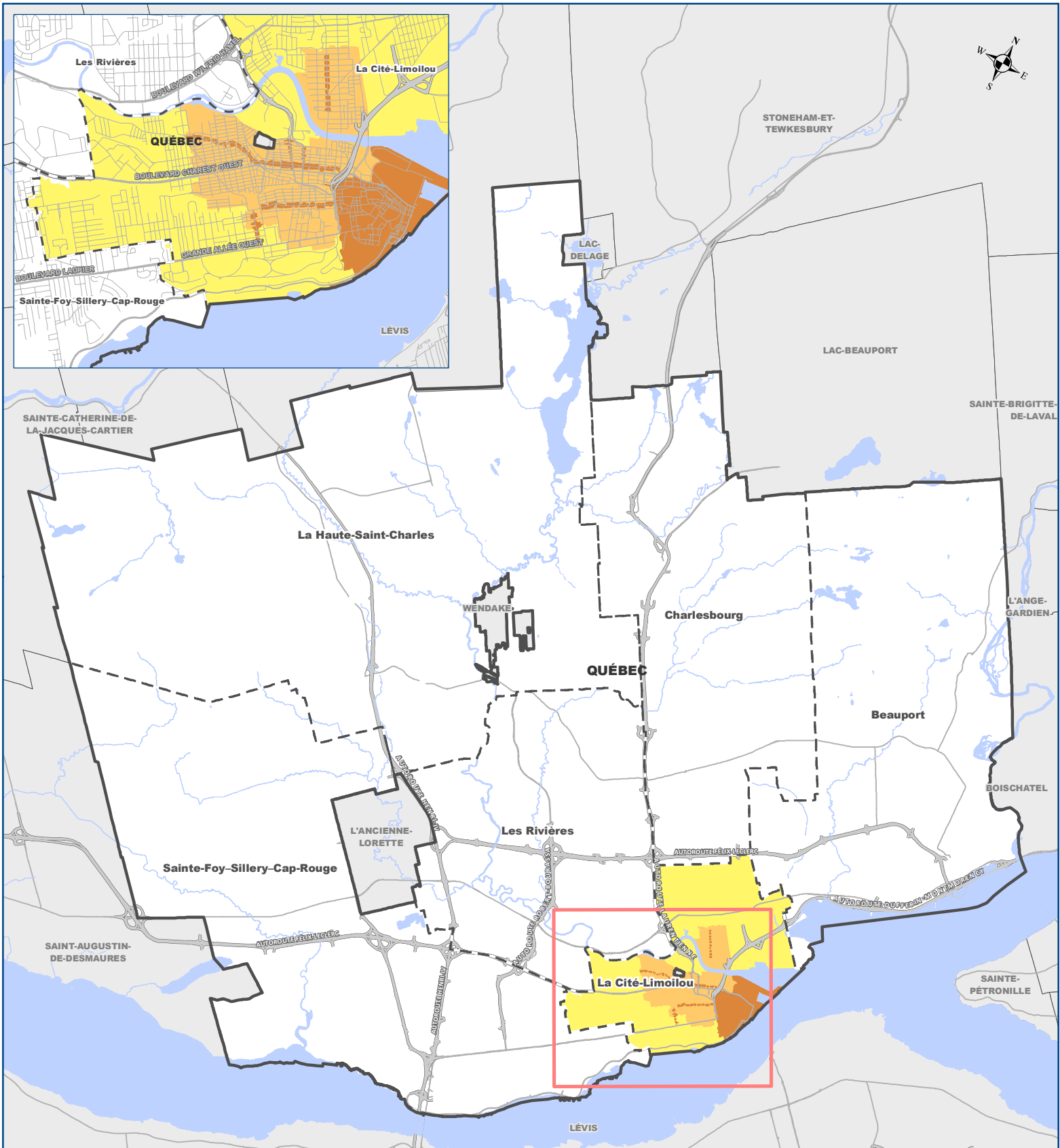
Limite administrative

- Ville de Québec
- Arrondissement

1:150 000



NAD 83, MTM Fuseau 7



**RÈGLEMENT SUR L'ENLÈVEMENT
DES MATIÈRES RÉSIDUELLES (R.V.Q. 2572)**

**Collecte en chargement arrière (ABS)
Milieux**

Milieu (collecte ABS)

- Mi-dense (MD)
- Dense (D)
- Historique et commercial dense (HCD)
- Non desservi (ND)

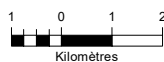
Réseau routier

- Autoroute
- Route principale

Limite administrative

- Ville de Québec
- Arrondissement

1:150 000



NAD 83, MTM Fuseau 7



Division de la gestion des
matières résiduelles

Réalisé le: 21 décembre 2020

Sources:
Ministère des Affaires municipales et de l'Habitation (MAMH), 2018
Ville de Québec, 2020